

PROIECT DE HOTĂRÂRE NR. 60 /2026
privind aprobarea Organigramei și a Statului de funcții ale Spitalului Județean de
Urgență Deva

CONSILIUL JUDEȚEAN HUNEDOARA;

Având în vedere referatul de aprobare nr. 8550/22.04.2026 la proiectul de hotărâre inițiat de președintele Consiliului Județean Hunedoara, domnul Laurențiu Nistor;

Văzând adresa nr.12038/21.04.2026 a Spitalului Județean de Urgență Deva, înregistrată la Consiliul Județean Hunedoara cu nr.8454/21.04.2026 și Hotărârea Comitetului Director al Spitalului Județean de Urgență Deva nr.14/2026;

În temeiul Legii nr.95/2006 privind reforma în domeniul sănătății, cu modificările și completările ulterioare, coroborată cu Legea - cadru nr.153/2017 privind salarizarea personalului plătit din fonduri publice cu modificările și completările ulterioare;

În conformitate cu prevederile Ordinului Ministrului Sănătății nr.1470/2011 pentru aprobarea criteriilor privind angajarea și promovarea în funcții, grade și trepte profesionale a personalului contractual din unitățile sanitare publice din sectorul sanitar, cu modificările și completările ulterioare;

Tinând cont de Normativul de personal al Spitalului Județean de Urgență Deva nr.15098/2025;

Conform Hotărârii Guvernului României nr.1336/2022 pentru aprobarea Regulamentului cadru privind organizarea și dezvoltarea carierei personalului contractual din sectorul bugetar plătit din fonduri publice, cu modificările și completările ulterioare;

În temeiul dispozițiilor art.173 alin.(1) lit.a), alin.(2) lit.c), alin.(5) lit.c), art. 191 alin.(1) lit.a) și alin.(2) lit. a) și art.196 alin.(1) lit.a) din Ordonanța de Urgență a Guvernului României nr. 57/2019 privind Codul Administrativ, cu modificările și completările ulterioare;

HOTĂRĂȘTE :

Art.1 Aprobă Organigrama Spitalului Județean de Urgență Deva, conform Anexei nr.1 care face parte integrantă din prezenta, începând cu data intrării în vigoare a prezentei.

Art.2 Aprobă Statul de funcții al Spitalului Județean de Urgență Deva, conform Anexei nr.2 care face parte integrantă din prezenta, începând cu data intrării în vigoare a prezentei.

Art.3 Începând cu data intrării în vigoare a prezentei, Hotărârea Consiliului Județean Hunedoara nr. 9/2026 și Hotărârea Consiliului Județean Hunedoara nr. 298/2025 își încetează aplicabilitatea.

Art.4 (1) Managerul Spitalului Județean de Urgență Deva răspunde de corectitudinea, legalitatea și veridicitatea documentelor pentru care se solicită aprobarea.

(2) Întocmirea rapoartelor, a documentelor de fundamentare și a anexelor la prezenta angajează răspunderea semnatarilor în raport cu atribuțiile specifice acestora.

Art.5 (1) Prezenta va fi dusă la îndeplinire de Spitalul Județean de Urgență Deva și se va comunica prin grija Serviciului administrație publică locală din cadrul aparatului de specialitate al Consiliului Județean Hunedoara:

- Instituției Prefectului - Județul Hunedoara;
- Spitalului Județean de Urgență Deva;
- Serviciului resurse umane și managementul unităților de asistență medicală - Compartimentului Managementul Unităților de Asistență Medicală.

(2) Prezenta poate fi contestată în termenul și condițiile Legii nr.554/2004 a contenciosului administrativ, cu modificările și completările ulterioare.

**PREȘEDINTE,
Laurențiu Nistor**

**AVIZAT:
SECRETAR GENERAL AL JUDEȚULUI,
Daniel Dan**

ANEXA NR. 1 LA PROIECTUL DE HOTĂRÂRE NR. 60 / 2026

ORGANIGRAMA
SPITALULUI JUDEȚEAN DE URGENȚĂ DEVA

Prezenta conține 1 file

PREȘEDINTE,
Nistor Laurențiu

AVIZAT:
SECRETAR GENERAL AL JUDEȚULUI,
Dan Daniel

SERVICIUL RESURSE UMANE ȘI MANAGEMENTUL
UNITĂȚILOR DE ASISTENȚĂ MEDICALĂ
Șef serviciu Di Paolo Nicoleta-Roxana

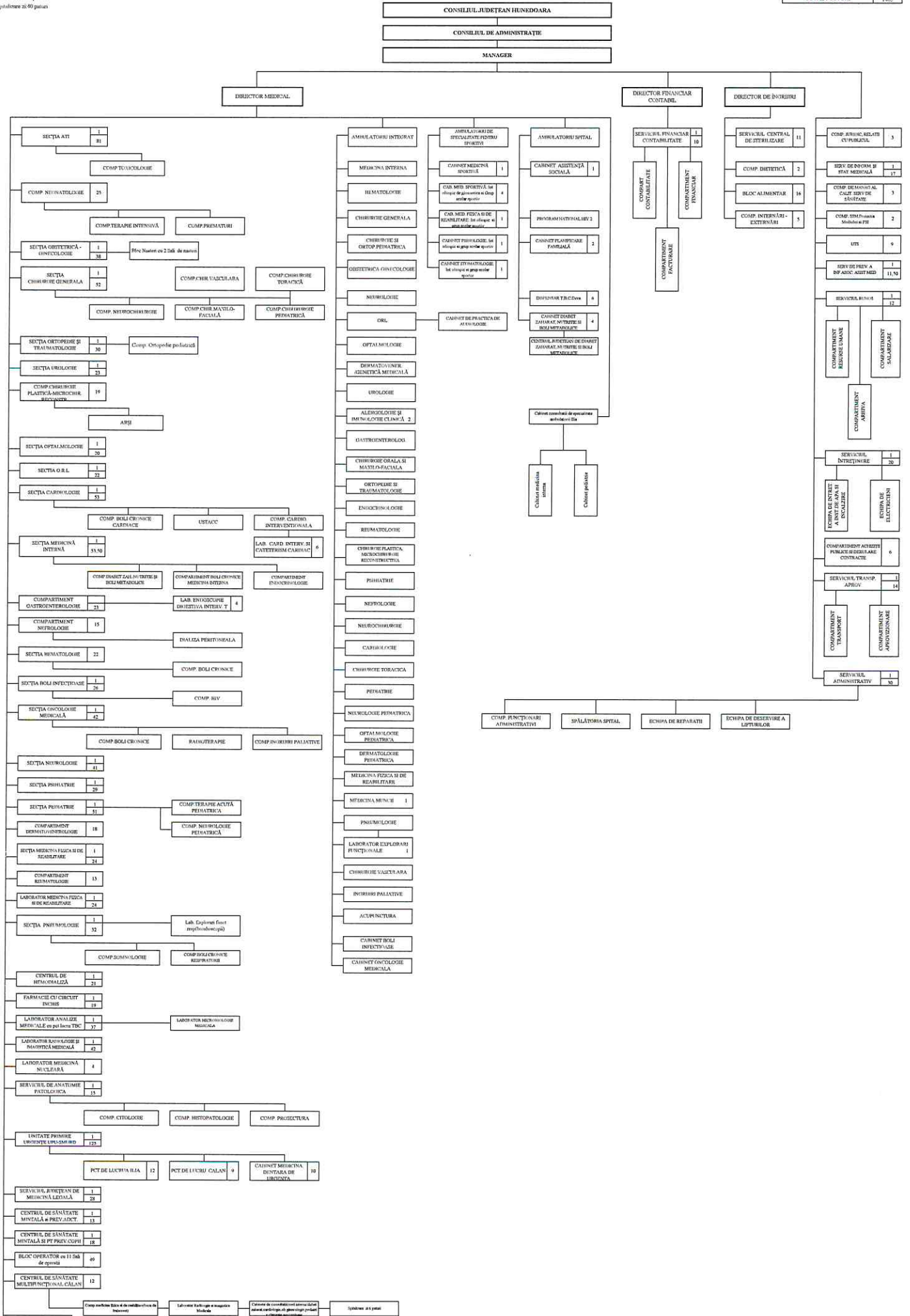
COMPARTIMENT MANAGEMENTUL
UNITĂȚILOR DE ASISTENȚĂ MEDICALĂ
Inspector Josan Carmen Daniela

CONSILIUL JUDEȚEAN HUNEDOARA
 SPITALUL JUDEȚEAN DE URGENȚĂ DEVA
 UNITATE SPITALICEASCĂ ILLA
 TOTAL: 784 posturi
 Spitalul nr. 40 parter

ORGANIGRAMA SPITALULUI JUDEȚEAN DE URGENȚĂ DEVA

a Consiliului Județean Hunedoara

| | |
|----------------------|------|
| FUNCTII DE CONDUCERE | 61 |
| FUNCTII DE EXECUTIE | 1344 |
| TOTAL POSTURI | 1405 |



ANEXA NR. 2 LA PROIECTUL DE HOTĂRÂRE NR. 60 / 2026

STATUL DE FUNCȚII
AL SPITALULUI JUDEȚEAN DE URGENȚĂ DEVA

Prezenta conține 19 file

PREȘEDINTE,
Nistor Laurențiu

AVIZAT:
SECRETAR GENERAL AL JUDEȚULUI,
Dan Daniel

SERVICIUL RESURSE UMANE ȘI MANAGEMENTUL
UNITĂȚILOR DE ASISTENȚĂ MEDICALĂ
Șef serviciu Di Paolo Nicoleta-Roxana

COMPARTIMENT MANAGEMENTUL
UNITĂȚILOR DE ASISTENȚĂ MEDICALĂ
Inspector Josan Carmen Daniela

STAT DE FUNCTII

| Nr. crt. | Denumire compartiment/ secție/serviciu/directie | Funcția contractuală | Nivelul | Grad/treaptă | Număr posturi aprobate |
|----------|---|--------------------------------|---------|--------------|------------------------|
| 1 | COMITET DIRECTOR - 4 POSTURI | Manager | S | II | 1 |
| 2 | | Director medical | S | II | 1 |
| 3 | | Director financiar contabil | S | II | 1 |
| 4 | | Director de îngrijiri | S | II | 1 |
| 1 | SECTIA A.T.I. - 82 POSTURI Paturi: 32; din care: Sectie 27; Comp.Toxicologie 5 | Medic sef sectie | S | II | 1 |
| 2 | | Medic primar | S | | 8 |
| 3 | | Medic specialist | S | | 5 |
| 4 | | Asistent medical-sef | S | principal | 1 |
| 5 | | Asistent medical | S | principal | 14 |
| 6 | | Asistent medical | PL | principal | 22 |
| 7 | | Asistent medical | PL | | 11 |
| 8 | | Statistician medical | M | | 1 |
| 9 | | Infirmiera | G | | 11 |
| 10 | | Brancardier | G | | 4 |
| 11 | | Ingrijitoare | G | | 4 |
| 1 | UTS (Unitate de Transfuzie Sanguina)-9 posturi | Asistent medical (coordonator) | S | principal | 1 |
| 2 | | Asistent medical | S | principal | 2 |
| 3 | | Asistent medical | PL | principal | 4 |

| | | | | |
|----|--------------------------------|----|------------|----|
| 4 | Statistician medical | M | principal | 1 |
| 5 | Ingrijitoare | G | | 1 |
| 1 | Medic primar (coordonator) | S | | 1 |
| 2 | Medic primar | S | | 3 |
| 3 | Medic specialist | S | | 1 |
| 4 | Asistent medical (coordonator) | PL | principal | 1 |
| 5 | Asistent medical | S | principal | 3 |
| 6 | Asistent medical | PL | principal | 8 |
| 7 | Asistent medical | PL | | 1 |
| 8 | Statistician medical | M | principal | 1 |
| 9 | Infirmiera | G | | 5 |
| 10 | Ingrijitoare | G | | 1 |
| 1 | Medic sef sectie | S | I | 1 |
| 2 | Medic primar | S | | 6 |
| 3 | Asistent medical-sef | S | principal | 1 |
| 4 | Asistent medical | S | principal | 2 |
| 5 | Asistent medical | PL | principal | 12 |
| 6 | Asistent medical | PL | | 1 |
| 7 | Asistent medical | PL | debutant | 2 |
| 8 | Moasa | S | principala | 2 |
| 9 | Statistician medical | M | principal | 1 |
| 10 | Infirmiera | G | | 10 |
| 11 | Ingrijitoare | G | | 1 |
| 1 | Medic sef sectie | S | II | 1 |
| 2 | Medic primar | S | | 5 |
| 3 | Medic specialist | S | | 2 |
| 4 | Medic specialist | S | | 1 |
| 5 | Medic specialist | S | | 4 |

COMPARTIMENT NEONATOLOGIE - 25 POSTURI Paturi:
18 din care: Compartiment Terapie Intensiva 5;
Compartiment Prematuri 5

SECTIA OBSTETRICA-GINECOLOGIE - 39 POSTURI
Paturi: 30;

SECTIA CHIRURGIE GENERALA - 53 POSTURI Paturi:
75; din care: Compartiment neurochirurgie 12 paturi,
Compartiment chirurgie maxilo-faciala 5
 chirurgie generala sectie
 chirurgie generala sectie
 compartiment chirurgie maxilo-faciala
 compartiment neurochirurgie

| | | | | | | |
|----|--|---|----------------------|-----------|-----------|---|
| 6 | compartment chirurgie pediatria compartment chirurgie toracica compartment chirurgie vasculara | Medic primar | S | | 1 | |
| 7 | | Medic specialist | S | | 1 | |
| 8 | | Medic specialist | S | | 1 | |
| 9 | | Asistent medical-sef | S/PL | principal | 1 | |
| 10 | | Asistent medical | S | principal | 2 | |
| 11 | | Asistent medical | PL | principal | 15 | |
| 12 | | Asistent medical | PL | | 2 | |
| 13 | | Statistician medical | M | | 2 | |
| 14 | | Infirmiera | G | | 11 | |
| 15 | | Ingrijitoare | G | | 3 | |
| 16 | | Brancardier | G | | 1 | |
| 1 | | SECTIA ORTOPEDIE SI TRAUMATOLOGIE - 31 POSTURI Patuti: 38; din care: Compartiment ortopedie pediatria 5 patuti | Medic sef sectie | S | II | 1 |
| 2 | | | Medic primar | S | | 5 |
| 3 | | | Medic specialist | S | | 1 |
| 4 | | | Asistent medical-sef | S/PL | principal | 1 |
| 5 | | | Asistent medical | S | principal | 3 |
| 6 | Asistent medical | | PL | principal | 9 | |
| 7 | Kinetoterapeut | | S | | 1 | |
| 8 | Statistician medical | | M | principal | 1 | |
| 9 | Infirmiera | | G | | 7 | |
| 10 | Brancardier | | G | | 1 | |
| 11 | Ingrijitoare | | G | | 1 | |
| 1 | SECTIA UROLOGIE - 24 POSTURI Patuti: 30; | Medic sef sectie | S | I | 1 | |
| 2 | | Medic primar | S | | 2 | |
| 3 | | Medic specialist | S | | 3 | |
| 4 | | Asistent medical-sef | S/PL | principal | 1 | |
| 5 | | Asistent medical | S | principal | 1 | |
| 6 | | Asistent medical | PL | principal | 8 | |
| 7 | | Statistician medical | M | principal | 1 | |
| 8 | | Infirmiera | G | | 6 | |
| 9 | | Brancardier | G | | 1 | |

| | | | | | |
|---|---|--------------------------------|------|-----------|----|
| 1 | <p align="center">COMPARTIMENT CHIRURGIE PLASTICA, MICROCHIRURGIE RECONSTRUCTIVA - 19 POSTURI Paturi:21;din care pentru arsi 5</p> | Medic primar (coordonator) | S | | 1 |
| 2 | | Medic primar | S | | 1 |
| 3 | | Medic specialist | S | | 1 |
| 4 | | Asistent medical (coordonator) | S/PL | principal | 1 |
| 5 | | Asistent medical | PL | principal | 7 |
| 6 | | Asistent medical | PL | | 1 |
| 7 | | Statistician medical | M | | 1 |
| 8 | | Infirmiera | G | | 5 |
| 9 | | Ingrijitoare | G | | 1 |
| 1 | <p align="center">SECȚIA OFTALMOLOGIE - 21 POSTURI Paturi: 25;</p> | Medic sef sectie | S | I | 1 |
| 2 | | Medic primar | S | | 4 |
| 3 | | Medic specialist | S | | 1 |
| 4 | | Asistent medical-sef | S/PL | principal | 1 |
| 5 | | Asistent medical | PL | principal | 8 |
| 6 | | Statistician medical | M | | 1 |
| 7 | | Infirmiera | G | | 5 |
| 1 | <p align="center">SECTIA ORL - 23 POSTURI Paturi: 25;</p> | Medic sef sectie | S | I | 1 |
| 2 | | Medic primar | S | | 4 |
| 3 | | Medic specialist | S | | 1 |
| 4 | | Asistent medical-sef | S/PL | principal | 1 |
| 5 | | Asistent medical | S | principal | 6 |
| 6 | | Asistent medical | PL | principal | 3 |
| 7 | | Statistician medical | M | | 1 |
| 8 | | Infirmiera | G | | 6 |
| 1 | <p align="center">BLOC OPERATOR-11 SALI DE OPERATIE - 49 posturi 3 SALI DE OPERATIE CHIRURGIE GENERALA ,1 SALA DE OPERATIE ORTOPEDIE SI TRAUMATOLOGIE,1 SALA DE OPERATIE UROLOGIE ,1 SALA DE OPERATIE OBSTETRICA -GINECOLOGIE,1 SALA DE OPERATIE CHIRURGIE PLASTICA, MICROCHIRURGIE RECONSTRUCTIVA ,1 SALA DE OPERATIE</p> | Asistent medical (coordonator) | S/PL | principal | 1 |
| 2 | | Asistent medical | S | principal | 7 |
| 3 | | Asistent medical | PL | principal | 21 |
| 4 | | Asistent medical | PL | | 1 |
| 5 | | Asistent medical | PL | debutant | 2 |
| 6 | | Statistician medical | M | | 1 |
| 7 | | Infirmiera | G | | 12 |

| | | | | | |
|----|--|--------------------------------|------|-----------|---|
| 8 | OFTALMOLOGIE , 2 SALI DE OPERATIE ORL , 1 SALA PENTRU URGENTE SECTIA CARDIOLOGIE - 54 POSTURI Sectie Cardiologie 45 paturi, din care: USTACC 10 , Compartiment cardiologie interventionala 8 , Compartiment boli cronice cardiace 6 | Brancardier | G | | 3 |
| 9 | | Ingrijitoare | G | | 1 |
| 1 | | Medic sef sectie | S | II | 1 |
| 2 | | Medic primar | S | | 3 |
| 3 | | Medic specialist | S | | 2 |
| 4 | | Asistent medical-sef | S/PL | principal | 1 |
| 5 | | Asistent medical | S | | 1 |
| 6 | | Asistent medical | S | debutant | 1 |
| 7 | | Asistent medical | PL | principal | 9 |
| 8 | | Asistent medical | PL | | 3 |
| 9 | | Registrator medical | M | | 1 |
| 10 | | Infirmiera | G | | 3 |
| 11 | | Brancardier | G | | 1 |
| 12 | | Ingrijitoare | G | | 4 |
| 13 | | Medic primar (coordonator) | S | | 1 |
| 14 | | Asistent medical (coordonator) | S/PL | principal | 1 |
| 15 | | Asistent medical | S | | 3 |
| 16 | | Asistent medical | PL | principal | 8 |
| 17 | | Asistent medical | PL | | 1 |
| 18 | | Statistician medical | M | principal | 1 |
| 19 | Infirmiera | G | | 8 | |
| 20 | Brancardier | G | | 1 | |
| 1 | USTAC | Medic specialist | S | | 1 |
| 2 | | Medic primar | S | | 1 |
| 3 | | Asistent medical | S | principal | 2 |
| 4 | | Asistent medical | PL | principal | 1 |
| 5 | | Asistent medical | PL | | 1 |
| 1 | LABORATOR CARDIOLOGIE NTERVENTIONALA SI CATETERISM CARDIAC - 6 POSTURI | Medic sef sectie | S | II | 1 |
| 2 | | Medic primar | S | | 4 |
| 3 | | Medic specialist | S | | 1 |

| | | | | | | | | | |
|----|---|--|--|--|--|--------------------------------|------|-----------|-----|
| 4 | Compartiment Diabet zaharat, nutritie si boli metabolice 12 | | | | | Medic primar | S | | 1,5 |
| 5 | Compartiment Endocrinologie | | | | | Medic primar | S | | 1 |
| 6 | | | | | | Asistent medical-sef | S/PL | principal | 1 |
| 7 | | | | | | Asistent medical | S | principal | 5 |
| 8 | | | | | | Asistent medical | S | debutant | 2 |
| 9 | | | | | | Asistent medical | PL | principal | 11 |
| 10 | | | | | | Asistent medical | PL | | 6 |
| 11 | | | | | | Asistent medical | S | | 1 |
| 12 | | | | | | Statistician medical | M | principal | 2 |
| 13 | | | | | | Infirmiera | G | | 11 |
| 14 | | | | | | Ingrijitoare | G | | 5 |
| 15 | | | | | | Brancardier | G | | 2 |
| 1 | | | | | | Medic primar (coordonator) | S | | 1 |
| 2 | | | | | | Medic primar | S | | 1 |
| 3 | | | | | | Medic specialist | S | | 1 |
| 4 | SECTIA HEMATOLOGIE -22 POSTURI Paturi 25 paturi, din | | | | | Asistent medical (coordonator) | S/PL | principal | 1 |
| 5 | care Compartiment boli cronice hematologice 3 | | | | | Asistent medical | S | principal | 7 |
| 6 | | | | | | Asistent medical | PL | principal | 3 |
| 7 | | | | | | Statistician medical | M | | 1 |
| 8 | | | | | | Infirmiera | G | | 5 |
| 9 | | | | | | Ingrijitoare | G | | 2 |
| 1 | | | | | | Medic primar (coordonator) | S | | 1 |
| 2 | | | | | | Medic primar | S | | 1 |
| 3 | | | | | | Medic specialist | S | | 1 |
| 4 | | | | | | Asistent medical (coordonator) | S/PL | principal | 1 |
| 5 | | | | | | Asistent medical | S | principal | 4 |
| 6 | COMPARTIMENT GASTROENTEROLOGIE : 23 POSTURI | | | | | Asistent medical | PL | principal | 5 |
| 7 | | | | | | Asistent medical | PL | debutant | 1 |
| 8 | | | | | | Registrator medical | M | | 1 |
| 9 | | | | | | Infirmiera | G | | 5 |
| 10 | | | | | | Ingrijitoare | G | | 2 |

| | | | | | |
|----|--|--------------------------------|------|-----------|----|
| 11 | | Brancardier | G | | 1 |
| 1 | LABORATOR ENDOSCOPIE DIGESTIVA INTERVENTIONALA SI TERAPEUTICA: 4 posturi | Asistent medical | PL | principal | 2 |
| 2 | | Asistent medical | S | principal | 1 |
| 3 | | Ingrijitoare | G | | 1 |
| 1 | COMPARTIMENT NEFROLOGIE – 15 posturi Compartiment 16 paturi din care: dializa peritoneala 2 paturi | Medic specialist | S | | 1 |
| 2 | | Asistent medical (coordonator) | S/PL | principal | 1 |
| 3 | | Asistent medical | PL | principal | 6 |
| 4 | | Asistent medical | PL | | 2 |
| 5 | | Infirmiera | G | | 4 |
| 6 | | Ingrijitoare | G | | 1 |
| 1 | SECTIA BOLI INFECTIOASE 27 POSTURI Paturi : 27 din care sectie 25, Compartiment HIV 2 | Medic sef sectie | S | I | 1 |
| 2 | | Medic primar | S | | 4 |
| 3 | | Medic specialist | S | | 1 |
| 4 | | Asistent medical-sef | S/PL | principal | 1 |
| 5 | | Asistent medical | S | principal | 1 |
| 6 | | Asistent medical | PL | principal | 8 |
| 7 | | Asistent medical | PL | | 2 |
| 8 | | Statistician medical | M | principal | 1 |
| 9 | | Infirmiera | G | | 6 |
| 10 | | Brancardier | G | | 1 |
| 11 | | Ingrijitoare | G | | 1 |
| 1 | SECTIA ONCOLOGIE MEDICALA - 43 POSTURI Paturi: 45 din care : Radioterapie 4, Compartiment boli cronice oncologice 4, Compartiment pentru ingrijiri paliative 12 | Medic sef sectie | S | I | 1 |
| 2 | | Medic primar | S | | 3 |
| 3 | | Medic specialist | S | | 2 |
| 4 | | Psiholog | S | principal | 1 |
| 5 | | Asistent medical-sef | S/PL | principal | 1 |
| 6 | | Asistent medical | S | principal | 1 |
| 7 | | Asistent medical | PL | principal | 13 |
| 8 | | Asistent medical | PL | | 4 |
| 9 | | Statistician medical | M | principal | 2 |
| 10 | | Statistician medical | M | | 1 |

| | | | | |
|----|----------------------|------|-----------|----|
| 11 | Infirmiera | G | | 9 |
| 12 | Ingrijitoare | G | | 2 |
| 13 | Brancardier | G | | 3 |
| 1 | Medic sef sectie | S | II | 1 |
| 2 | Medic primar | S | | 4 |
| 3 | Medic specialist | S | | 3 |
| 4 | Kinetoterapeut | S | principal | 1 |
| 5 | Asistent medical-sef | S/PL | principal | 1 |
| 6 | Asistent medical | S | principal | 5 |
| 7 | Asistent medical | PL | principal | 10 |
| 8 | Asistent medical | PL | | 1 |
| 9 | Statistician medical | M | principal | 1 |
| 10 | Infirmiera | G | | 12 |
| 11 | Brancardier | G | | 2 |
| 12 | Ingrijitoare | G | | 1 |
| 1 | Medic sef sectie | S | I | 1 |
| 2 | Medic primar | S | | 4 |
| 3 | Psiholog | S | principal | 2 |
| 4 | Asistent medical-sef | S/PL | principal | 1 |
| 5 | Asistent medical | S | principal | 8 |
| 6 | Asistent medical | PL | principal | 4 |
| 7 | Asistent medical | PL | | 1 |
| 8 | Statistician medical | M | principal | 1 |
| 9 | Infirmiera | G | | 5 |
| 10 | Brancardier | G | | 1 |
| 11 | Ingrijitoare | G | | 2 |
| 1 | Medic sef sectie | S | II | 1 |
| 2 | Medic primar | S | | 4 |
| 3 | Medic specialist | S | | 3 |
| 4 | Medic primar | S | | 2 |
| 5 | Asistent medical-sef | S/PL | principal | 1 |

SECTIA NEUROLOGIE - 42 POSTURI Paturi: 45; din care: Compartiment boli cronice neurologice 5

SECTIA PSIHIATRIE - 30 POSTURI Paturi: 30;

SECTIA PEDIATRIE - 52 POSTURI Paturi: 45; din care: Compartiment terapie acuta pediatria 5 , Compartiment neurologie pediatria 5

Compartiment neurologie pediatria 6

| | | | | |
|----|--------------------------------|------|-----------|----|
| 6 | Asistent medical | S | principal | 7 |
| 7 | Asistent medical | PL | principal | 13 |
| 8 | Asistent medical | PL | | 4 |
| 9 | Asistent medical | PL | debutant | 1 |
| 10 | Statistician medical | M | principal | 1 |
| 11 | Infirmiera | G | | 11 |
| 12 | Ingrijitoare | G | | 4 |
| 1 | Medic primar (coordonator) | S | | 1 |
| 2 | Medic primar | S | | 2 |
| 3 | Asistent medical (coordonator) | S/PL | principal | 1 |
| 4 | Asistent medical | S | principal | 1 |
| 5 | Asistent medical | PL | principal | 7 |
| 6 | Statistician medical | M | principal | 1 |
| 7 | Infirmiera | G | | 4 |
| 8 | Ingrijitoare | G | | 1 |
| 1 | Medic sef sectie | S | II | 1 |
| 2 | Medic primar | S | | 4 |
| 3 | Kinetoterapeut | S | principal | 2 |
| 4 | Asistent medical-sef | S/PL | principal | 1 |
| 5 | Asistent medical | S | principal | 1 |
| 6 | Asistent medical | PL | principal | 10 |
| 7 | Statistician medical | M | principal | 1 |
| 8 | Infirmiera | G | | 5 |
| 1 | Medic primar (coordonator) | S | | 1 |
| 2 | Medic primar | S | | 1 |
| 3 | Asistent medical (coordonator) | S/PL | principal | 1 |
| 4 | Asistent medical | S | principal | 1 |
| 5 | Asistent medical | PL | principal | 4 |
| 6 | Statistician medical | M | principal | 1 |
| 7 | Infirmiera | G | | 4 |
| 1 | Medic sef laborator | S | II | 1 |

COMPARTIMENT DERMATOVENEROLOGIE - 18 POSTURI
Paturi: 20;

SECTIA MEDICINA FIZICA SI DE REABILITARE - 25
POSTURI Paturi: 50;

COMPARTIMENT REUMATOLOGIE - 13 POSTURI Paturi:15

| | | | | | | |
|----|---|----------------------|----------------------|------------|-----------|---|
| 2 | | Medic primar | S | | 2 | |
| 3 | | Kinetoterapeut | S | principal | 2 | |
| 4 | | Kinetoterapeut | S | | 2 | |
| 5 | LABORATOR MEDICINA FIZICA SI DE REABILITARE (baza de tratament) - 25 POSTURI | Fiziokinetoterapeut | S | specialist | 1 | |
| 6 | | Asistent medical-sef | S/PL | principal | 1 | |
| 7 | | Asistent medical | PL | principal | 7 | |
| 8 | | Asistent medical | PL | | 3 | |
| 9 | | Baies | G | | 4 | |
| 10 | | Ingrijitoare | G | | 2 | |
| 1 | | | Medic sef sectie | S | II | 1 |
| 2 | | | Medic primar | S | | 5 |
| 3 | | | Medic reziden an V | S | | 1 |
| 4 | | | Medic specialist | S | | 1 |
| 5 | | Asistent medical-sef | S/PL | principal | 1 | |
| 6 | SECTIA PNEUMOLOGIE - 33 POSTURI Paturi 55 paturi, din care: Compartiment somnologie 5 paturi, Compartiment boli cronice respiratorii 6 | Asistent medical | S | principal | 2 | |
| 7 | | Asistent medical | PL | principal | 6 | |
| 8 | | Asistent medical | PL | | 4 | |
| 9 | | Asistent medical | S | debutant | 1 | |
| 10 | | Statistician medical | M | | 1 | |
| 11 | | Infirmiera | G | | 7 | |
| 12 | | Brancardier | G | | 1 | |
| 13 | | Ingrijitoare | G | | 2 | |
| 1 | | | Medic sef centru | S | I | 1 |
| 2 | | | Medic primar | S | | 2 |
| 3 | | | Medic specialist | S | | 1 |
| 4 | | | Psiholog | S | principal | 1 |
| 5 | | | Asistent medical-sef | S/PL | principal | 1 |
| 6 | CENTRUL DE HEMODIALIZA - 22 POSTURI Aparate: 9 | Asistent medical | S | principal | 1 | |
| 7 | | Asistent medical | PL | principal | 7 | |
| 8 | | Statistician medical | M | principal | 1 | |
| 9 | | Tehnician | M | principal | 1 | |

| | | | | | |
|----|--|----------------------|------|------------|----|
| 10 | | Infirmiera | G | | 5 |
| 11 | | Ingrijitoare | G | | 1 |
| 1 | | Farmacist sef | S | II | 1 |
| 2 | | Farmacist primar | S | | 2 |
| 3 | | Farmacist | S | | 3 |
| 4 | FARMACIA CU CIRCUIT INCHIS - 20 POSTURI | Asistent farmacie | PL | principal | 10 |
| 5 | | Operator | M | I | 1 |
| 6 | | Operator | M | II | 1 |
| 7 | | Ingrijitoare | G | | 2 |
| 1 | | Medic sef laborator | S | II | 1 |
| 2 | | Medic primar | S | | 1 |
| 3 | | Medic specialist | S | | 4 |
| 4 | | Biochimist | S | principal | 1 |
| 5 | | Biochimist | S | specialist | 2 |
| 6 | LABORATOR DE ANALIZE MEDICALE cu punct de lucru TBC(activitate specifica TBC)- 35 POSTURI | Chimist | S | principal | 1 |
| 7 | | Asistent medical-sef | S/PL | principal | 1 |
| 8 | | Asistent medical | PL | principal | 9 |
| 9 | | Asistent medical | PL | | 7 |
| 10 | | Operator | M | I | 1 |
| 11 | | Ingrijitoare | G | | 3 |
| 12 | | Medic primar | S | | 1 |
| 13 | | Asistent medical | PL | principal | 2 |
| 14 | | Ingrijitoare | G | | 1 |
| 1 | LABORATOR DE MICROBIOLOGIE MEDICALA POSTURI | | | | |
| 2 | | Medic primar | S | | 1 |
| 3 | | Asistent medical | PL | principal | 2 |
| 1 | | Medic sef laborator | S | II | 1 |
| 2 | | Medic primar | S | | 6 |
| 3 | | Medic reziden an V | S | | 1 |
| 4 | | Asistent medical-sef | S/PL | principal | 1 |
| 5 | | Asistent medical | PL | principal | 22 |
| 6 | LABORATOR RADIOLOGIE SI IMAGISTICA MEDICALA - 43 POSTURI | Asistent medical | PL | | 2 |

| 7 | POSTURI | Asistent medical | PL | debutant | 1 |
|--|---------|---|------|-----------|----|
| 8 | | Tehnician de radiologie si imagistica medicala | S | principal | 1 |
| 9 | | Registrator medical | M | principal | 4 |
| 10 | | Ingrijitoare | G | | 3 |
| 11 | | Statistician medical | M | | 1 |
| 1 | | Medic primar | S | | 1 |
| 2 | | Fizician medical | S | | 1 |
| 3 | | Asistent medical | S | principal | 1 |
| 4 | | Asistent medical | PL | debutant | 1 |
| 1 | | Medic Sef Serviciu | S | I | 1 |
| 2 | | Medic primar | S | | 2 |
| 3 | | Medic specialist | S | | 1 |
| 4 | | Biolog | S | principal | 1 |
| 5 | | Asistent medical | PL | principal | 5 |
| 6 | | Statistician medical | M | principal | 1 |
| 7 | | Registrator medical | M | principal | 1 |
| 8 | | Autopsier | M | principal | 2 |
| 9 | | Ingrijitoare | G | | 2 |
| 1 | | Medic primar | S | | 2 |
| 2 | | Asistent medical | PL | principal | 2 |
| 1 | | Medic sef sectie | S | II | 1 |
| 2 | | Medic primar | S | | 5 |
| 3 | | Medic specialist | S | | 14 |
| 4 | | Asistent medical-sef | S/PL | principal | 1 |
| 5 | | Asistent social | S | principal | 1 |
| 6 | | Asistent medical | S | principal | 9 |
| 7 | | Asistent medical | PL | principal | 28 |
| 8 | | Asistent medical | PL | | 5 |
| 9 | | Asistent medical | S | debutant | 1 |
| 10 | | Registrator medical | M | principal | 4 |
| LABORATOR MEDICINA NUCLEARA - 4 POSTURI | | | | | |
| SERVICIUL DE ANATOMIE PATOLOGICA - 16 POSTURI | | | | | |
| Compartiment Citologie, Compartiment histopatologie, Compartiment prosectura | | | | | |
| CABINET DIABET ZAHARAT, NUTRITIE SI BOLI METABOLICE – 4 POSTURI | | | | | |
| UNITATE PRIMIRE URGENTE UPU-SMURD - 126 POSTURI UPU DEVA 95 posturi PUNCT LUCRU UPU-SMURD ILIA - 12 POSTURI PUNCT LUCRU UPU SMURD CALAN - 9 POSTURI CABINET MEDICINA DENTARA URGENTA - 10 POSTURI | | | | | |

| | | | | |
|---|--------------------------|----|-----------|----|
| 11 | Registrator medical | M | | 2 |
| 12 | Infirmiera | G | | 7 |
| 13 | Brancardier | G | | 12 |
| 14 | Ingrijitoare | G | | 5 |
| 15 | Medic specialist | S | | 2 |
| 16 | Asistent medical | PL | principal | 4 |
| 17 | Asistent medical | S | principal | 1 |
| 18 | Ingrijitoare | G | | 4 |
| 19 | Infirmiera | G | | 1 |
| 20 | Medic primar | S | | 2 |
| 21 | Asistent medical | PL | principal | 4 |
| 22 | Ingrijitoare | G | | 3 |
| 23 | Medic | S | | 4 |
| 24 | Medic specialist | S | | 1 |
| 25 | Asistent medical | PL | principal | 4 |
| 26 | Asistent medical | S | principal | 1 |
| 1 | Asistent medical | PL | principal | 2 |
| PROGRAM NATIONAL SUBPROGRAM HIV SIDA | | | | |
| 1 | Medic specialist | S | | 1 |
| 2 | Asistent medical | S | principal | 1 |
| 1 | Medic primar | S | | 1 |
| 2 | Asistent medical | PL | principal | 3 |
| 3 | Asistent medical | PL | | 1 |
| 4 | Statistician medical | M | principal | 1 |
| 1 | Medic Sef Serviciu | S | II | 1 |
| 2 | Medic primar | S | | 6 |
| 3 | Medic specialist | S | | 1 |
| 4 | Farmacist primar | S | | 2 |
| 5 | Farmacist | S | | 1 |
| 6 | Inginer | S | IA | 1 |
| 7 | Referent de specialitate | S | I | 2 |
| 8 | Asistent medical | PL | principal | 5 |
| SERVICIUL JUDETEAN DE MEDICINA LEGALA - 29 POSTURI | | | | |

POSTURII

| | | | | | |
|----|---|---------------------------|------|------------|---|
| 9 | | Asistent medical | PL | | 1 |
| 10 | | Autopsier | M | principal | 1 |
| 11 | | Autopsier | M | | 2 |
| 12 | | Autopsier | M | debutant | 1 |
| 13 | | Registrator medical | M | principal | 2 |
| 14 | | Ingrijitoare | G | | 1 |
| 15 | | Brancardier | G | | 2 |
| 1 | <p>CENTRUL DE SANATATE MINTALA SI PENTRU PREVENIREA ADICTIILOR ADULTI - 14 POSTURI Stationar de zi psihiatrie adulti 50 locuri;</p> | Medic sef centru | S | I | 1 |
| 2 | | Medic primar | S | | 2 |
| 3 | | Psiholog | S | principal | 1 |
| 4 | | Psiholog | S | practicant | 1 |
| 5 | | Asistent medical-sef | S/PL | principal | 1 |
| 6 | | Asistent medical | S | principal | 1 |
| 7 | | Asistent medical | PL | principal | 3 |
| 8 | | Statistician medical | M | principal | 1 |
| 9 | | Instructor de educatie | M | principal | 1 |
| 10 | | Ingrijitoare | G | | 2 |
| 1 | <p>CENTRUL DE SANATATE MINTALA SI PENTRU PREVENIREA ADICTIILOR COPII – 19 POSTURI Stationar de zi neuropsihiatrie infantila 30 locuri;</p> | Medic sef centru | S | II | 1 |
| 2 | | Medic primar | S | | 1 |
| 3 | | Medic specialist | S | | 2 |
| 4 | | Asistent social | S | principal | 1 |
| 5 | | Logoped | S | principal | 1 |
| 6 | | Kinetoterapeut | S | principal | 1 |
| 7 | | Psiholog | S | principal | 2 |
| 8 | | Psiholog | S | specialist | 1 |
| 9 | | Asistent medical-sef | S/PL | principal | 1 |
| 10 | | Asistent medical | PL | principal | 3 |
| 11 | | Asistent medical | S | principal | 1 |
| 12 | | Instructor de educatie | M | principal | 1 |
| 13 | | Ingrijitoare | G | | 2 |
| 14 | | Inspector de specialitate | S | I | 1 |

| | | | | | | |
|---|---|----------------------|----|------------|--|---|
| 1 | SPITALIZARE DE ZI 40 paturi; Specialitati medicale 28 paturi. Specialitati chirurgicale 12 paturi | | | | | |
| 1 | AMBULATORIUL INTEGRAT | | | | | |
| 1 | CABINET ALERGOLOGIE SI IMUNOLOGIE CLINICA - 2 POSTURI | Medic primar | S | | | 1 |
| 2 | | Asistent medical | PL | principal | | 1 |
| 1 | CABINET DERMATOLOGIE PEDIATRICA - 0 POST | | | | | |
| 1 | CABINET MEDICINA MUNCII - 1 POST | Medic specialist | S | | | 1 |
| 1 | LABORATOR EXPLORARI FUNCTIONALE - 1 POST | Asistent medical | PL | principal | | 1 |
| 1 | CABINET DE PRACTICA DE AUDIOLOGIE -0 POSTURI | | | | | |
| 1 | CABINETE DE CONSULTATII ILIA (Cabinet medicina interna, cabinet pediatrie)-0 posturi | | | | | |
| | AMBULATORIUL DE SPECIALITATE PENTRU SPORTIVI | | | | | |
| 1 | CABINET MEDICINA SPORTIVA - 1 POST | Medic rezident an II | S | | | 1 |
| 1 | CABINET MEDICINA SPORTIVA -LOT OLIMPIC DE | Medic specialist | S | | | 1 |
| 2 | GIMNASTICA SI GRUP SCOLAR SPORTIV - 4 POSTURI | Asistent medical | PL | principal | | 3 |
| 1 | CABINET MEDICINA FIZICA SI DE REABILITARE-LOT OLIMPIC SI GRUP SCOLAR SPORTIV - 1 POST | Asistent medical | PL | principal | | 1 |
| 1 | CABINET PSIHOLOGIE LOT OLIMPIC SI GRUP SCOLAR SPORTIV - 1 POST | Psiholog | S | specialist | | 1 |
| 1 | CABINET STOMATOLOGIE LOT OLIMPIC SI GRUP SCOLAR SPORTIV - 1 POST | Medic | S | | | 1 |
| | CENTRUL DE SANATATE MULTIFUNCTIONAL CALAN - 12 POSTURI Spitalizare de zi 6 paturi | | | | | |
| 1 | Cabinet cardiologie | Medic specialist | S | | | 1 |
| 2 | | Asistent medical | S | principal | | 1 |
| 3 | Cabinet medicina interna/diabet zaharat, nutritie si boli metabolice | Medic specialist | S | | | 1 |
| 4 | Cabinet obstetrica- ginecologie | Medic specialist | S | | | 1 |
| 5 | | Asistent medical | PL | principal | | 1 |
| 6 | Cabinet pediatrie | Medic specialist | S | | | 1 |
| 7 | | Asistent medical | PL | principal | | 1 |

| | | | | | |
|----|---|--------------------------------------|------|-----------|-----|
| 8 | Laborator radiologie si imagistica medicala | Medic primar | S | | 1 |
| 9 | | Asistent medical | PL | principal | 1 |
| 10 | Cabinet chirurgie generala/urologie | | | | |
| 11 | Compartiment medicina fizica si de reabilitare(baza de tratament) | Kinetoterapeut | S | | 1 |
| 12 | CENTRUL DE SANATATE MULTIFUNCTIONAL CALAN - 12 F | Ingrijitoare | G | | 1 |
| 13 | CENTRUL DE SANATATE MULTIFUNCTIONAL CALAN - 12 F | Muncitor calificat (instalator) | G | I | 1 |
| 1 | | Medic sef serviciu | S | I | 1 |
| 2 | | Medic primar | S | | 1 |
| 3 | SERVICIUL DE PREVENIRE A INFECTIILOR ASOCIATE | Medic specialist | S | | 0,5 |
| 4 | ASISTENTEI MEDICALE - 12,5 POSTURI | Asistent medical | PL | principal | 4 |
| 5 | | Agent D.D.D. | G | | 2 |
| 6 | | Ingrijitoare | G | | 4 |
| 1 | | Asistent medical-sef | S/PL | principal | 1 |
| 2 | | Asistent medical | PL | principal | 5 |
| 3 | SERVICIUL CENTRAL DE STERILIZARE- 11 POSTURI | Asistent medical | S | principal | 2 |
| 4 | | Asistent medical | PL | | 1 |
| 5 | | Ingrijitoare | G | | 2 |
| 1 | COMPARTIMENT DIETETICA - 2 POSTURI | Nutritionist si dietetician | S | | 2 |
| 1 | | Muncitor calificat (bucatar) | G | I | 8 |
| 2 | | Muncitor calificat (bucatar) | G | II | 1 |
| 3 | BLOC ALIMENTAR - 16 POSTURI | Muncitor calificat (bucatar) | G | III | 3 |
| 4 | | Muncitor calificat (cofetar patiser) | G | III | 1 |
| 5 | | Muncitor necalificat | G | I | 3 |
| 1 | CABINET ASISTENTA SOCIALA - 1 POST | Sociolog | S | | 1 |
| 1 | COMPARTIMENT INTERNARI-EXTERNARI – 5 POSTURI | Muncitor calificat (garderobier) | G | III | 2 |
| 2 | | Registrator medical | M | principal | 3 |
| 1 | SERVICIUL FINANCIAR-CONTABILITATE – 11 POSTURI | Sef serviciu | S | II | 1 |
| 2 | | Economist | S | II | 1 |
| 3 | | Economist | S | IA | 2 |
| 4 | COMPARTIMENT FINANCIAR 4 posturi | Casier | M | | 1 |

| | | | | | |
|----|--|--------------------------|---|-----|---|
| 5 | COMPARTIMENT CONTABILITATE 4 posturi | Economist | S | IA | 4 |
| 6 | COMPARTIMENT FACTURARE 2 posturi | Economist | S | IA | 2 |
| 1 | SERVICIUL TRANSPORT, APROVIZIONARE- 15 POSTURI | Sef serviciu | S | II | 1 |
| 2 | | Referent | M | IA | 2 |
| 3 | COMPARTIMENT APROVIZIONARE 7 posturi | Magaziner | M | | 5 |
| 4 | | Referent de specialitate | S | II | 1 |
| 5 | COMPARTIMENT TRANSPORT 7 posturi | Referent | M | IA | 1 |
| 6 | | Sofer | G | I | 5 |
| 1 | | Economist | S | IA | 3 |
| 2 | COMPARTIMENT ACHIZITII PUBLICE SI DERULARE | Inginer | S | I | 1 |
| 3 | CONTRACTE – 6 POSTURI | Referent | M | IA | 1 |
| 4 | | Economist | S | II | 1 |
| 1 | | Consilier | S | I | 1 |
| 2 | COMPARTIMENT DE MANAGEMENT AL CALITATII | Medic | S | | 1 |
| 3 | SERVICIILOR DE SANATATE - 3 POSTURI | Referent de specialitate | S | III | 1 |
| 1 | COMPARTIMENT JURIDIC, RELATII CU PUBLICUL - 3 POSTURI | Consilier juridic | S | IA | 3 |
| 1 | COMPARTIMENT SSM, PROTECTIA MEDIULUI SI PSI - 2 POSTURI | Inginer | S | II | 2 |
| 1 | SERVICIUL RUNOS - 13 POSTURI | Sef serviciu | S | II | 1 |
| 2 | | Referent de specialitate | S | I | 2 |
| 3 | COMPARTIMENT RESURSE UMANE 5 posturi | Referent de specialitate | S | II | 1 |
| 4 | | Referent de specialitate | S | III | 2 |
| 5 | | Inginer | S | IA | 1 |
| 6 | COMPARTIMENT SALARIZARE 3 posturi | Referent de specialitate | S | III | 1 |
| 7 | | Referent | M | IA | 1 |
| 8 | | Consilier | S | II | 2 |
| 9 | COMPARTIMENT ARHIVA 4 posturi | Referent | M | IA | 1 |
| 10 | | Arhivar | M | | 1 |
| 1 | | Sef serviciu | S | II | 1 |

| | | | | | | |
|----|---|--|-----------------------------------|---|-----------|---|
| 2 | | | Analist | S | II | 1 |
| 3 | | | Economist | S | IA | 2 |
| 4 | | | Referent de specialitate | S | II | 2 |
| 5 | | | Inginer de sistem | S | IA | 1 |
| 6 | | | Operator | M | I | 4 |
| 7 | | | Registrator medical | M | | 1 |
| 8 | | | Registrator medical | M | principal | 2 |
| 9 | | | Statistician medical | M | principal | 2 |
| 10 | | | Statistician medical | M | | 2 |
| 1 | SERVICIUL ADMINISTRATIV - 31 POSTURI | | Sef serviciu | S | II | 1 |
| 2 | | | Inginer | S | IA | 1 |
| 3 | | | Inginer | S | I | 1 |
| 4 | | | Preot | S | I | 1 |
| 5 | | | Functionar | M | | 1 |
| 6 | | | Referent | M | IA | 1 |
| 7 | | | Muncitor necalificat | G | I | 3 |
| 8 | | | Muncitor calificat (telefonist) | G | II | 2 |
| 9 | | | Muncitor calificat (telefonist) | G | III | 1 |
| 10 | | | Muncitor calificat (zidar) | G | IV | 1 |
| 11 | | | Muncitor calificat (lenjereasa) | G | IV | 1 |
| 12 | | | Spalatoareasa | G | | 9 |
| 13 | | | Muncitor calificat (lenjereasa) | G | III | 1 |
| 14 | | | Muncitor calificat (sudor) | G | II | 1 |
| 15 | | | Muncitor calif. (lacatus mecanic) | G | I | 3 |
| 16 | | | Muncitor calificat (zidar/zugrav) | G | I | 1 |
| 17 | | | Muncitor calif. (electromecanic) | G | I | 1 |
| 18 | | | Muncitor calificat (liftier) | G | II | 1 |
| 1 | SERVICIUL INTRETINERE – 21 POSTURI | | Sef serviciu | S | II | 1 |
| 2 | | | Muncitor calificat (fochist) | G | I | 5 |
| 3 | | | Muncitor calificat (fochist) | G | IV | 1 |
| 4 | | | Muncitor calificat (fochist) | G | II | 1 |

| INCALZIRE - 15 POSTURI | | Muncitor calificat (instalator) | G | I | 6 |
|------------------------|------------------------------------|-------------------------------------|---|----|---|
| 5 | | Muncitor calificat (instalator) | G | I | 6 |
| 6 | | Muncitor calific. (foclist) | G | IV | 1 |
| 7 | | Muncitor calific. (instalator gaze) | G | I | 1 |
| 8 | ECHIPA DE ELECTRICIENI - 5 POSTURI | Muncitor calificat (electrician) | G | I | 5 |

| | |
|---|-------------|
| NR. TOTAL FUNCȚII CONTRACTUALE DE CONDUCERE | 61 |
| NR. TOTAL FUNCȚII CONTRACTUALE DE EXECUȚIE | 1344 |
| NR. TOTAL FUNCȚII ÎN INSTITUȚIE | 1405 |