

ANEXA NR. 1 LA PROIECTUL DE HOTĂRÂRE NR. 300 / 2025

ORGANIGRAMA  
SPITALULUI JUDEȚEAN DE URGENȚĂ DEVA

Prezenta conține 1 file

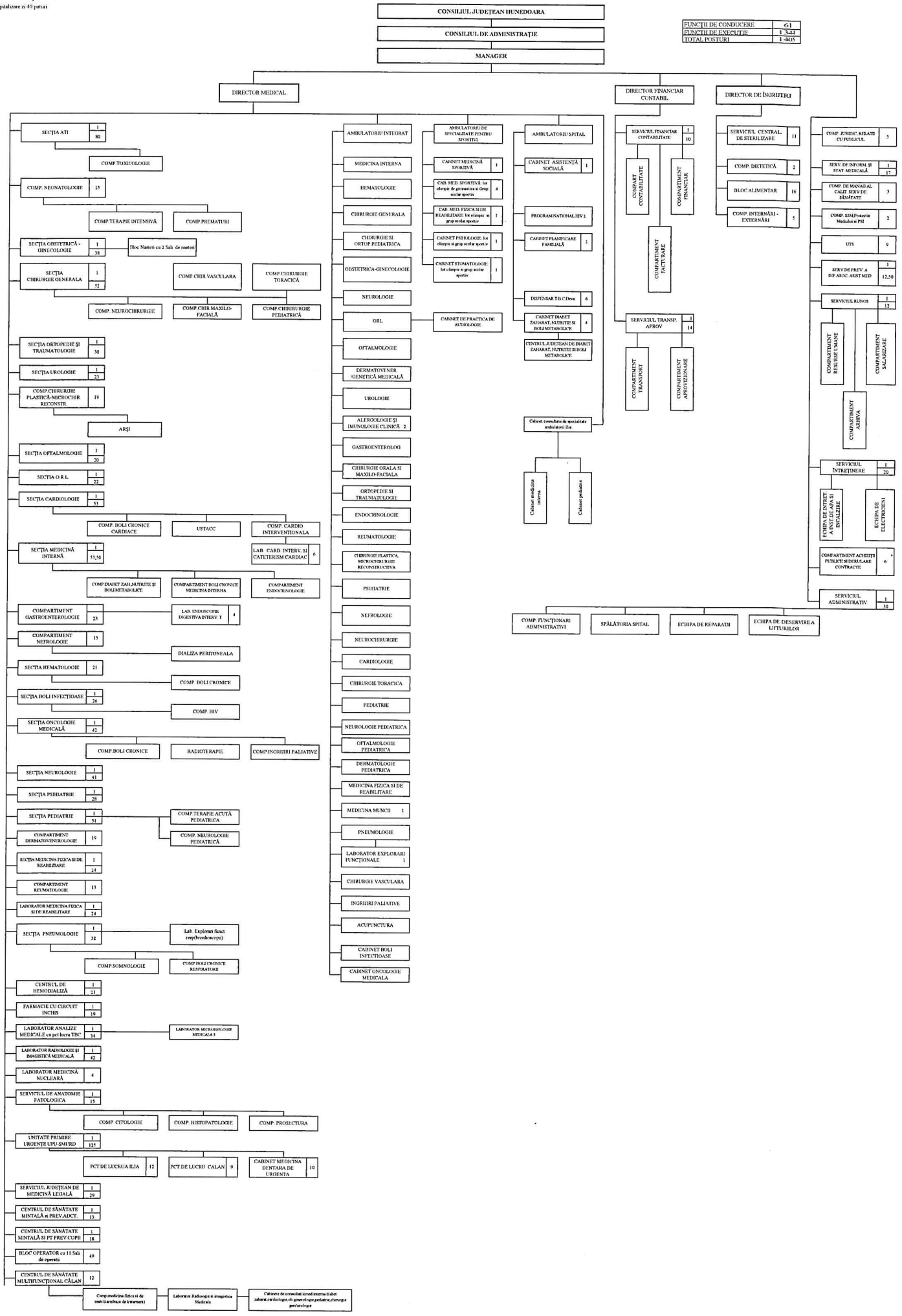
PREȘEDINTE,  
Nistor Laurențiu

AVIZAT:  
SECRETAR GENERAL AL JUDEȚULUI,  
Dan Daniel

SERVICIUL RESURSE UMANE ȘI MANAGEMENTUL  
UNITĂȚILOR DE ASISTENȚĂ MEDICALĂ  
Șef serviciu Mătușa Neli

COMPARTIMENT MANAGEMENTUL  
UNITĂȚILOR DE ASISTENȚĂ MEDICALĂ  
Inspector Josan Carmen Daniela

FUNCTII DE CONDUCERE	61
FUNCTII DE EXECUTIE	1.341
TOTAL POSTURI	1.402



ANEXA NR. 2 LA PROIECTUL DE HOTĂRÂRE NR. 300 / 2025

STATUL DE FUNCȚII  
AL SPITALULUI JUDEȚEAN DE URGENȚĂ DEVA

Prezenta conține \_\_\_\_\_ file

PREȘEDINTE,  
Nistor Laurențiu

AVIZAT:  
SECRETAR GENERAL AL JUDEȚULUI,  
Dan Daniel

SERVICIUL RESURSE UMANE ȘI MANAGEMENTUL  
UNITĂȚILOR DE ASISTENȚĂ MEDICALĂ  
Șef serviciu Mătușa Neli

COMPARTIMENT MANAGEMENTUL  
UNITĂȚILOR DE ASISTENȚĂ MEDICALĂ  
Inspector Josan Carmen Daniela

**STAT DE FUNCȚII**

Nr. crt.	Structura	Funcția		Treapta profesională/ grad	Nivelul studiilor	Cuantum post	Post ocupat \ ocupat temporar, vacant / vacant temporar
		de conducere	contractuală				
<b>OMITET DIRECTOR - 4 POSTURI</b>							
1		Manager		II	S	1	ocupat
2		Director medical		II	S	1	ocupat
3		Director financ. contabil		II	S	1	ocupat
4		Director de îngrijiri		II	S	1	ocupat

**ECTIA A.T.I. - 81 POSTURI**

aturi: 32; din care: Secție 27; Comp. Toxicologie 5

SECTIE - 27 paturi COMPARTIMENT TOXOCOLOGIE -5paturi

1		Medic sef sectie		II	S	1	ocupat
2		Medic primar			S	1	vacant temporar
3		Medic primar			S	1	ocupat
4		Medic primar			S	1	ocupat
5		Medic primar			S	1	ocupat
6		Medic primar			S	1	ocupat
7		Medic primar			S	1	ocupat
8		Medic primar			S	1	vacant temporar
9		Medic primar			S	1	ocupat
10		Medic specialist			S	1	ocupat
11		Medic specialist			S	1	ocupat
12		Medic specialist			S	1	ocupat
13		Medic specialist			S	1	ocupat

**PERSONAL SANITAR MEDIU SI AUXILIAR SANITAR**

14		Asistent medical-sef		principal	S	1	ocupat temporar
15		Asistent medical		principal	PL	1	ocupat
16		Asistent medical			PL	1	ocupat
17		Asistent medical		principal	PL	1	ocupat
18		Asistent medical			PL	1	ocupat
19		Asistent medical			PL	1	ocupat
20		Asistent medical		principal	PL	1	ocupat
21		Asistent medical			PL	1	ocupat
22		Asistent medical		principal	PL	1	ocupat
23		Asistent medical		principal	PL	1	ocupat
24		Asistent medical		principal	PL	1	ocupat
25		Asistent medical		principal	s	1	ocupat
26		Asistent medical		principal	S	1	ocupat
27		Asistent medical		principal	S	1	ocupat
28		Asistent medical		principal	PL	1	ocupat
29		Asistent medical		principal	S	1	vacant temporar
30		Asistent medical		principal	S	1	ocupat
31		Asistent medical		principal	S	1	ocupat
32		Asistent medical		principal	S	1	ocupat
33		Asistent medical		principal	S	1	ocupat
34		Asistent medical		principal	S	1	ocupat
35		Asistent medical			S	1	ocupat
36		Asistent medical		principal	PL	1	ocupat
37		Asistent medical		principal	PL	1	ocupat
38		Asistent medical		principal	PL	1	ocupat
39		Asistent medical		principal	PL	1	ocupat
40		Asistent medical		principal	PL	1	ocupat



5	Medic specialist	S	1	ocupat
<b>PERSONAL SANITAR MEDIU SI AUXILIAR SANITAR pt. 18 paturi</b>				
6	Asistent medical (coordonator)	PL	1	ocupat
7	Asistent medical	PL	1	ocupat
8	Asistent medical	PL	1	ocupat
9	Asistent medical	S	1	ocupat
10	Asistent medical	PL	1	ocupat
11	Asistent medical	PL	1	ocupat
12	Asistent medical	PL	1	ocupat
13	Asistent medical	PL	1	ocupat
14	Asistent medical	PL	1	ocupat
15	Asistent medical	PL	1	ocupat
16	Asistent medical	S	1	ocupat
17	Asistent medical	S	1	ocupat
18	Asistent medical	PL	1	ocupat
19	Statistician medical	M	1	ocupat
20	Infirmiera	G	1	ocupat
21	Infirmiera	G	1	ocupat
22	Infirmiera	G	1	ocupat
23	Infirmiera	G	1	ocupat
24	Infirmiera	G	1	ocupat
25	Ingrjititoare	G	1	ocupat

**ECTIA OBSTETRICA-GINECOLOGIE - 39 POSTURI**

Paturi: 30;

1	Medic sef sectie	S	1	ocupat temporar
2	Medic primar	S	1	vacant temporar
3	Medic primar	S	1	ocupat
4	Medic primar	S	1	ocupat
5	Medic primar	S	1	ocupat
6	Medic primar	S	1	ocupat
7	Medic primar	S	1	ocupat
<b>PERSONAL SANITAR MEDIU SI AUXILIAR SANITAR</b>				
8	Asistent medical-sef	S	1	ocupat
9	Asistent medical	PL	1	ocupat
10	Asistent medical	PL	1	ocupat
11	Asistent medical	S	1	ocupat
12	Asistent medical	PL	1	ocupat
13	Asistent medical	PL	1	ocupat
14	Asistent medical	S	1	ocupat
15	Asistent medical	PL	1	vacant
16	Asistent medical	PL	1	ocupat
17	Asistent medical	PL	1	ocupat
18	Asistent medical	PL	1	ocupat
19	Asistent medical	PL	1	ocupat
20	Asistent medical	PL	1	ocupat
21	Asistent medical	PL	1	ocupat
22	Asistent medical	PL	1	ocupat
23	Asistent medical	PL	1	ocupat
24	Asistent medical	PL	1	ocupat
25	Asistent medical	PL	1	vacant
26	Moasa	S	1	ocupat
27	Moasa	S	1	ocupat
28	Statistician medical	M	1	ocupat
29	Infirmiera	G	1	ocupat
30	Infirmiera	G	1	ocupat
31	Infirmiera	G	1	ocupat
32	Infirmiera	G	1	ocupat
33	Infirmiera	G	1	vacant

34	Infirmiera				G	1	ocupat
35	Infirmiera				G	1	ocupat
36	Infirmiera				G	1	ocupat
37	Infirmiera				G	1	vacant
38	Infirmiera				G	1	ocupat
39	Ingrjiitoare				G	1	vacant temporar

**BLOC DE NASTERI CU 2 SALI DE NASTERI(septic si aseptic)**

**ECTIA CHIRURGIE GENERALA - 53 POSTURI**

Paturi: 75; din care: Compartiment neurochirurgie 12 paturi, Compartiment chirurgie maxilo-faciala 5 paturi, Compartiment chirurgie pediatrica 5 paturi, Compartiment chirurgie toracica 5 paturi, Compartiment chirurgie vasculara 5 paturi

1	2	3	4	5	6	7	8
1	Medic sef sectie	II	S	1			ocupat
<b>CHIRURGIE GENERALA-SECTIE - 43 paturi</b>							
2	Medic primar		S	1			vacant temporar
3	Medic primar		S	1			ocupat
4	Medic primar		S	1			ocupat
5	Medic specialist		S	1			ocupat
6	Medic specialist		S	1			ocupat
7	Medic primar		S	1			ocupat
8	Medic primar		S	1			ocupat
<b>COMPARTIMENT CHIRURGIE MAXILO-FACIALA - 5 paturi</b>							
9	Medic specialist		S	1			ocupat
<b>COMPARTIMENT NEUROCHIRURGIE - 12 paturi</b>							
10	Medic specialist		S	1			ocupat
11	Medic specialist		S	1			ocupat
12	Medic specialist		S	1			ocupat
13	Medic specialist		S	1			vacant
<b>COMPARTIMENT CHIRURGIE PEDIATRICA - 5 paturi</b>							
14	Medic primar		S	1			ocupat
<b>COMPARTIMENT CHIRURGIE TORACICA - 5 paturi</b>							
15	Medic specialist		S	1			ocupat
<b>COMPARTIMENT CHIRURGIE VASCULARA - 5 paturi</b>							
16	Medic specialist		S	1			ocupat
<b>PERSONAL SANITAR MEDIU SI AUXILIAR SANITAR</b>							
17	Asistent medical-sef	principal	S	1			ocupat temporar
18	Asistent medical	principal	S	1			vacant temporar
19	Asistent medical	principal	PL	1			ocupat
20	Asistent medical	principal	PL	1			ocupat
21	Asistent medical	principal	PL	1			ocupat
22	Asistent medical	principal	PL	1			ocupat
23	Asistent medical	principal	PL	1			ocupat
24	Asistent medical	principal	PL	1			ocupat
25	Asistent medical	principal	PL	1			ocupat
26	Asistent medical	principal	PL	1			ocupat
27	Asistent medical	principal	PL	1			ocupat
28	Asistent medical	principal	PL	1			ocupat
29	Asistent medical	principal	PL	1			ocupat temporar
30	Asistent medical	principal	PL	1			ocupat
31	Asistent medical	principal	PL	1			ocupat
32	Asistent medical	principal	PL	1			ocupat
33	Asistent medical	principal	PL	1			ocupat
34	Asistent medical	principal	PL	1			ocupat
35	Asistent medical	principal	S	1			ocupat
36	Asistent medical	principal	PL	1			ocupat
37	Statistician medical		M	1			ocupat
38	Statistician medical		M	1			vacant
39	Infirmiera		G	1			ocupat
40	Infirmiera		G	1			ocupat
41	Infirmiera		G	1			ocupat
42	Infirmiera		G	1			ocupat
43	Infirmiera		G	1			ocupat

44	Infirmiera			G	1	ocupat
45	Infirmiera			G	1	ocupat
46	Infirmiera			G	1	ocupat
47	Infirmiera			G	1	ocupat
48	Infirmiera			G	1	ocupat
49	Infirmiera			G	1	ocupat
50	Ingrjiitoare			G	1	ocupat
51	Ingrjiitoare			G	1	ocupat
52	Ingrjiitoare			G	1	vacant
53	Brancardier			G	1	ocupat

**ECTIA ORTOPEDIE SI TRAUMATOLOGIE - 31 POSTURI**

Paturi: 38; din care: Compartiment ortopedie pediatrica 5 paturi

1	Medic sef sectie		II	S	1	ocupat
2	Medic primar			S	1	ocupat
3	Medic primar			S	1	vacant temporar
4	Medic primar			S	1	ocupat
5	Medic primar			S	1	ocupat
6	Medic primar			S	1	ocupat
7	Medic specialist			S	1	ocupat

**COMPARTIMENT ORTOPEDIE PEDIATRICA - 5 paturi**

PERSONAL SANITAR MEDIU SI AUXILIAR SANITAR

8	Asistent medical-sef		principal	S	1	ocupat
9	Asistent medical		principal	S	1	ocupat
10	Asistent medical		principal	PL	1	vacant
11	Asistent medical		principal	S	1	ocupat
12	Asistent medical		principal	PL	1	ocupat
13	Asistent medical		principal	S	1	ocupat
14	Asistent medical			PL	1	ocupat
15	Asistent medical		principal	PL	1	ocupat
16	Asistent medical		principal	PL	1	ocupat
17	Asistent medical		principal	PL	1	ocupat
18	Asistent medical		principal	PL	1	ocupat
19	Asistent medical		principal	PL	1	ocupat
20	Asistent medical			PL	1	ocupat
21	Kinetoterapeut			S	1	vacant
22	Statistician medical		principal	M	1	ocupat
23	Infirmiera			G	1	ocupat
24	Infirmiera			G	1	ocupat
25	Infirmiera			G	1	ocupat
26	Infirmiera			G	1	ocupat
27	Infirmiera			G	1	ocupat
28	Infirmiera			G	1	ocupat
29	Infirmiera			G	1	ocupat
30	Brancardier			G	1	ocupat
31	Ingrjiitoare			G	1	ocupat

**ECTIA UROLOGIE - 24 POSTURI**

Paturi: 30;

1	Medic sef sectie		I	S	1	ocupat
2	Medic primar			S	1	vacant temporar
3	Medic primar			S	1	ocupat
4	Medic specialist			S	1	ocupat
5	Medic specialist			S	1	ocupat
6	Medic specialist			S	1	ocupat

**PERSONAL SANITAR MEDIU SI AUXILIAR SANITAR**

7	Asistent medical-sef		principal	PL	1	ocupat temporar
8	Asistent medical		principal	PL	1	vacant temporar
9	Asistent medical		principal	PL	1	ocupat
10	Asistent medical		principal	S	1	ocupat
11	Asistent medical		principal	PL	1	ocupat
12	Asistent medical		principal	PL	1	ocupat

13	Asistent medical	principal	PL	1	ocupat
14	Asistent medical	principal	PL	1	ocupat
15	Asistent medical	principal	PL	1	ocupat
16	Asistent medical	principal	PL	1	ocupat
17	Statistician medical	principal	M	1	ocupat
18	Infirmiera		G	1	ocupat
19	Infirmiera		G	1	ocupat
20	Infirmiera		G	1	ocupat
21	Infirmiera		G	1	ocupat
22	Infirmiera		G	1	ocupat
23	Infirmiera		G	1	ocupat
24	Brancardier		G	1	ocupat

**DEPARTAMENT CHIRURGIE PLASTICA, MICROCHIRURGIE RECONSTRUCTIVA - 19 POSTURI**

Posturi: 21, din care pentru anii 5

1	Medic primar		S	1	ocupat
2	Medic specialist		S	1	vacant
3	Medic primar (coordonator)		S	1	ocupat

**PERSONAL SANITAR MEDIU SI AUXILIAR SANITAR pt.21 paturi**

4	Asistent medical	principal	PL	1	ocupat
5	Asistent medical	principal	PL	1	ocupat
6	Asistent medical	principal	PL	1	ocupat
7	Asistent medical (coordonator)	principal	S	1	ocupat
8	Asistent medical	principal	PL	1	ocupat
9	Asistent medical	principal	PL	1	ocupat
10	Asistent medical	principal	PL	1	ocupat
11	Asistent medical	principal	PL	1	ocupat
12	Asistent medical		PL	1	ocupat
13	Statistician medical		M	1	ocupat
14	Infirmiera		G	1	ocupat
15	Infirmiera		G	1	ocupat
16	Infirmiera		G	1	ocupat
17	Ingrijitoare		G	1	vacant
18	Infirmiera		G	1	ocupat
19	Infirmiera		G	1	ocupat

**ACTIA OFTALMOLOGIE - 21 POSTURI**

Posturi: 25.

1	Medic sef sectie				
2	Medic primar	I	S	1	ocupat
3	Medic primar		S	1	vacant temporar
4	Medic primar		S	1	ocupat
5	Medic primar		S	1	ocupat
6	Medic specialist		S	1	ocupat

**PERSONAL SANITAR MEDIU SI AUXILIAR SANITAR**

7	Asistent medical-sef	principal	PL	1	ocupat
8	Asistent medical	principal	PL	1	ocupat
9	Asistent medical	principal	PL	1	ocupat
10	Asistent medical	principal	PL	1	ocupat
11	Asistent medical	principal	PL	1	ocupat
12	Asistent medical	principal	PL	1	ocupat
13	Asistent medical	principal	PL	1	ocupat
14	Asistent medical	principal	PL	1	ocupat
15	Asistent medical	principal	PL	1	ocupat
16	Statistician medical	principal	PL	1	ocupat
17	Infirmiera		M	1	ocupat
18	Infirmiera		G	1	ocupat
19	Infirmiera		G	1	ocupat
20	Infirmiera		G	1	ocupat
21	Infirmiera		G	1	ocupat



32	Asistent medical	principal	PL	1	ocupat
33	Asistent medical	principal	S	1	ocupat
34	Ingrjiitoare		G	1	ocupat
35	Asistent medical	principal	S	1	ocupat
36	Asistent medical	principal	PL	1	ocupat
37	Asistent medical	principal	PL	1	ocupat
38	Asistent medical	debutant	PL	1	ocupat
39	Asistent medical	debutant	PL	1	ocupat
40	Asistent medical		PL	1	ocupat
41	Infirmier		G	1	ocupat
42	Asistent medical	principal	S	1	ocupat
43	Asistent medical	principal	PL	1	ocupat
44	Infirmiera		G	1	ocupat
45	Asistent medical	principal	PL	1	ocupat
46	Asistent medical	principal	PL	1	ocupat
47	Asistent medical	principal	S	1	ocupat
48	Asistent medical	principal	S	1	ocupat
49	Infirmiera		G	1	ocupat

**ECTIA CARDIOLOGIE - 54 POSTURI**

sectie Cardiologie 45 paturi, din care: USTACC 10 , Compartiment cardiologie interventionala 8 , Compartiment boli cronice cardiace 6

1	Medic sef sectie	II	S	1	ocupat temporar
2	Medic primar		S	1	ocupat
3	Medic primar		S	1	ocupat
4	Medic specialist		S	1	ocupat
5	Medic specialist		S	1	ocupat
6	Medic primar		S	1	ocupat

**PERSONAL SANITAR MEDIU SI AUXILIAR SANITAR pt 35 paturi**

7	Asistent medical-sef	principal	PL	1	ocupat temporar
8	Asistent medical	principal	PL	1	ocupat
9	Asistent medical	principal	PL	1	ocupat
10	Asistent medical	principal	PL	1	vacant temporar
11	Asistent medical	principal	PL	1	ocupat
12	Asistent medical	principal	PL	1	ocupat
13	Asistent medical	principal	PL	1	ocupat
14	Asistent medical	principal	PL	1	ocupat
15	Asistent medical	principal	PL	1	ocupat
16	Asistent medical debutant		S	1	vacant
17	Asistent medical	principal	PL	1	ocupat
18	Asistent medical		PL	1	vacant
19	Asistent medical		PL	1	vacant
20	Asistent medical		S	1	ocupat
21	Asistent medical		PL	1	ocupat
22	Brancardier		G	1	vacant
23	Registrator medical		M	1	ocupat
24	Infirmiera		G	1	vacant
25	Infirmiera		G	1	vacant
26	Infirmiera		G	1	vacant
27	Ingrjiitoare		G	1	ocupat temporar
28	Ingrjiitoare		G	1	ocupat
29	Ingrjiitoare		G	1	vacant
30	Ingrjiitoare		G	1	vacant

**USTACC - 10 paturi**

31	Medic primar coordonator		S	1	ocupat
----	--------------------------	--	---	---	--------

**PERSONAL SANITAR MEDIU SI AUXILIAR SANITAR pt 10 paturi**

32	Asistent medical (coordonator)	principal	PL	1	vacant
33	Asistent medical	principal	PL	1	ocupat
34	Asistent medical	principal	PL	1	ocupat
35	Asistent medical	principal	PL	1	ocupat
36	Asistent medical	principal	PL	1	ocupat
37	Asistent medical	principal	S	1	ocupat



30	Asistent medical				S	1	vacant
31	Asistent medical				S	1	vacant
32	Asistent medical			principal	S	1	ocupat
33	Asistent medical			principal	PL	1	ocupat
34	Asistent medical			principal	PL	1	ocupat
35	Asistent medical				S	1	ocupat
36	Infirmiera				G	1	ocupat
37	Infirmiera				G	1	ocupat
38	Infirmiera				G	1	ocupat
39	Infirmiera				G	1	ocupat
40	Infirmiera				G	1	ocupat
41	Infirmiera				G	1	ocupat
42	Infirmiera				G	1	ocupat
43	Infirmiera				G	1	ocupat
44	Infirmiera				G	1	ocupat
45	Infirmiera				G	1	ocupat
46	Infirmiera				G	1	ocupat
47	Ingrjiitoare				G	1	ocupat
48	Ingrjiitoare				G	1	ocupat
49	Ingrjiitoare				G	1	ocupat
50	Ingrjiitoare				G	1	ocupat
51	Ingrjiitoare				G	1	ocupat
52	Statistician medical			principal	M	1	ocupat
53	Statistician medical			principal	M	1	ocupat
54	Brancardier				G	1	ocupat
55	Brancardier				G	1	ocupat

**ECTIA HEMATOLOGIE -21 POSTURI**

Patuti 25 paturi, din care Compartiment boli cronice hematologice 3

1	Medic primar (coordonator)				S	1	ocupat
2	Medic primar				S	1	ocupat
3	Medic specialist				S	1	ocupat

PERSONAL SANITAR MEDIU SI AUXILIAR SANITAR pt. 25 paturi

4	Asistent medical (coordonator)			principal	S	1	ocupat
5	Asistent medical			principal	PL	1	ocupat
6	Asistent medical			principal	PL	1	ocupat
7	Asistent medical			principal	S	1	ocupat
8	Asistent medical			principal	PL	1	ocupat
9	Asistent medical			principal	S	1	ocupat
10	Asistent medical			principal	S	1	ocupat
11	Asistent medical			principal	S	1	ocupat
12	Asistent medical			principal	S	1	ocupat
13	Asistent medical			principal	S	1	ocupat
14	Statistician medical			principal	S	1	ocupat
15	Infirmiera				M	1	ocupat
16	Infirmiera				G	1	ocupat
17	Infirmiera				G	1	ocupat
18	Infirmiera				G	1	ocupat
19	Infirmiera				G	1	ocupat
20	Ingrjiitoare				G	1	ocupat
21	Ingrjiitoare				G	1	ocupat

DEPARTAMENT GASTROENTEROLOGIE : 23 POSTURI

Patuti

1	Medic specialist				S	1	vacant
2	Medic primar				S	1	ocupat
3	Medic primar (coordonator)				S	1	ocupat

PERSONAL SANITAR MEDIU, AUXILIAR

4	Asistent medical (coordonator)			principal	S	1	vacant
5	Asistent medical			principal	S	1	ocupat
6	Asistent medical			principal	S	1	ocupat
7	Asistent medical			principal	S	1	ocupat

8	Asistent medical		principal	PL	1	ocupat
9	Asistent medical		principal	PL	1	ocupat
10	Asistent medical			PL	1	ocupat
11	Asistent medical			PL	1	ocupat
12	Asistent medical		principal	S	1	ocupat
13	Asistent medical		principal	PL	1	ocupat
14	Registrator medical			M	1	ocupat
15	Infirmiera			G	1	ocupat
16	Infirmiera			G	1	ocupat
17	Infirmiera			G	1	ocupat
18	Infirmiera			G	1	ocupat
19	Infirmiera			G	1	vacant
20	Ingrjiitoare			G	1	ocupat
21	Ingrjiitoare			G	1	ocupat
22	Asistent medical		debutant	PL	1	vacant
23	Brancardier			G	1	vacant
<b>LABORATOR ENDOSCOPIE DIGESTIVA INTERVENTIONALA SI TERAPEUTICA: 4 posturi</b>						
1	Asistent medical		principal	PL	1	ocupat
2	Asistent medical		principal	PL	1	ocupat
3	Asistent medical		principal	S	1	vacant temporar
4	Ingrjiitoare			G	1	ocupat
<b>COMPARTIMENT NEFROLOGIE – 15 posturi</b>						
<b>Compartiment 16 paturi din care: dializa peritoneala 2 paturi</b>						
1	Medic specialist		principal	S	1	vacant
2	Asistent medical		principal	PL	1	ocupat
3	Asistent medical		principal	PL	1	ocupat
4	Asistent medical		principal	PL	1	ocupat
5	Asistent medical		principal	PL	1	ocupat
6	Asistent medical		principal	PL	1	ocupat
7	Asistent medical		principal	PL	1	vacant temporar
8	Asistent medical (coordonator)		principal	S	1	ocupat
9	Asistent medical			PL	1	ocupat
10	Infirmiera			G	1	ocupat
11	Infirmiera			G	1	ocupat
12	Infirmiera			G	1	ocupat
13	Ingrjiitoare			G	1	ocupat
14	Asistent medical		principal	PL	1	ocupat
15	Infirmiera			G	1	vacant
<b>ICTIA BOLI INFECTIOASE 27 POSTURI</b>						
<b>Compartiment 16 paturi din care sectie 25, Compartiment HIV 2</b>						
1	Medic sef sectie					
2	Medic primar		I	S	1	ocupat
3	Medic primar			S	1	ocupat
4	Medic specialist			S	1	ocupat
5	Medic primar			S	1	ocupat
6	Medic primar			S	1	ocupat temporar
<b>PERSONAL SANITAR MEDIU SI AUXILIAR SANITAR pt 27 paturi</b>						
7	Asistent medical-sef		principal	PL	1	ocupat temporar
8	Asistent medical		principal	PL	1	ocupat
9	Asistent medical		principal	PL	1	vacant temporar
10	Asistent medical		principal	PL	1	ocupat
11	Asistent medical		principal	PL	1	ocupat
12	Asistent medical		principal	PL	1	ocupat
13	Asistent medical			PL	1	ocupat
14	Asistent medical		principal	PL	1	ocupat
15	Asistent medical		principal	S	1	vacant temporar
16	Asistent medical			PL	1	ocupat
17	Asistent medical			PL	1	ocupat
18	Asistent medical		principal	PL	1	ocupat
19	Statistician medical			M	1	ocupat
	Infirmiera			G	1	ocupat

20	Infirmiera			G	1	ocupat
21	Infirmiera			G	1	ocupat
22	Infirmiera			G	1	ocupat
23	Infirmiera			G	1	ocupat
24	Infirmiera			G	1	ocupat
25	Brancardier			G	1	ocupat
26	Ingrjiitoare			G	1	ocupat
27	Asistent medical		principal	PL	1	ocupat

**ECTIA ONCOLOGIE MEDICALA - 43 POSTURI**

Patuti: 45 din care : Radioterapie 4, Compartiment boli cronice oncologice 4, Compartiment pentru ingrijiri paliative 12

1	Medic sef sectie					
2	Medic primar	I		S	1	ocupat
3	Medic primar			S	1	ocupat
4	Medic specialist			S	1	vacant temporar
5	Medic specialist			S	1	vacant temporar
6	Medic primar			S	1	ocupat

**PERSONAL SANITAR MEDIU , AUXILIAR SANITAR SI ALTE POSTURI**

7	Psiholog		principal	S	1	ocupat
8	Asistent medical-sef		principal	S	1	ocupat
9	Asistent medical		principal	PL	1	ocupat
10	Asistent medical		principal	PL	1	ocupat
11	Asistent medical		principal	PL	1	ocupat
12	Asistent medical		principal	PL	1	ocupat
13	Asistent medical		principal	S	1	ocupat
14	Asistent medical		principal	PL	1	ocupat
15	Asistent medical		principal	PL	1	ocupat
16	Asistent medical		principal	PL	1	ocupat
17	Asistent medical		principal	PL	1	ocupat
18	Asistent medical		principal	PL	1	ocupat
19	Asistent medical		principal	PL	1	ocupat
20	Asistent medical		principal	PL	1	ocupat
21	Asistent medical		principal	PL	1	ocupat
22	Asistent medical		principal	PL	1	ocupat
23	Asistent medical		principal	PL	1	ocupat
24	Asistent medical			PL	1	ocupat
25	Statistician medical		principal	M	1	ocupat
26	Statistician medical		principal	M	1	ocupat
27	Infirmiera			G	1	ocupat
28	Infirmiera			G	1	ocupat
29	Infirmiera			G	1	ocupat
30	Infirmiera			G	1	ocupat
31	Infirmiera			G	1	ocupat
32	Infirmier			G	1	ocupat
33	Infirmiera			G	1	ocupat
34	Infirmiera			G	1	ocupat
35	Infirmiera			G	1	ocupat
36	Ingrjiitoare			G	1	ocupat
37	Ingrjiitoare			G	1	vacant
38	Brancardier			G	1	ocupat
39	Brancardier			G	1	ocupat
40	Brancardier			G	1	ocupat
41	Asistent medical			PL	1	ocupat
42	Asistent medical			PL	1	ocupat
43	Statistician medical			M	1	vacant

**ICTIA NEUROLOGIE - 42 POSTURI**

Patuti: 45, din care: Compartiment boli cronice neurologice 5

1	Medic sef sectie					
2	Medic primar	II		S	1	ocupat
3	Medic primar			S	1	ocupat
4	Medic specialist			S	1	ocupat

5	Medic primar				S	1	ocupat
6	Medic primar				S	1	vacant temporar
7	Medic rezident an lv				S	1	ocupat
8	Medic specialist				S	1	ocupat
PERSONAL SANITAR MEDIU SI AUXILIAR SANITAR							
9	Kinetoterapeut			principal	S	1	ocupat
10	Asistent medical-sef			principal	PL	1	ocupat
11	Asistent medical			principal	PL	1	ocupat
12	Asistent medical			principal	PL	1	ocupat
13	Asistent medical			principal	S	1	ocupat
14	Asistent medical			principal	PL	1	ocupat
15	Asistent medical			principal	PL	1	ocupat
16	Asistent medical			principal	PL	1	ocupat
17	Asistent medical			principal	PL	1	ocupat
18	Asistent medical			principal	S	1	ocupat
19	Asistent medical			principal	S	1	ocupat
20	Asistent medical			principal	PL	1	ocupat
21	Asistent medical			principal	S	1	ocupat
22	Asistent medical			principal	PL	1	ocupat
23	Asistent medical			principal	PL	1	ocupat
24	Asistent medical			principal	S	1	ocupat
25	Asistent medical			principal	PL	1	ocupat
26	Asistent medical			principal	PL	1	ocupat
27	Statistician medical			principal	M	1	ocupat
28	Infirmiera				G	1	ocupat
29	Infirmiera				G	1	ocupat
30	Infirmiera				G	1	ocupat
31	Infirmiera				G	1	ocupat
32	Infirmiera				G	1	ocupat
33	Infirmiera				G	1	ocupat
34	Infirmiera				G	1	ocupat
35	Infirmier				G	1	ocupat
36	Infirmiera				G	1	ocupat
37	Infirmiera				G	1	ocupat
38	Infirmiera				G	1	ocupat
39	Infirmiera				G	1	ocupat
40	Brancardier				G	1	ocupat
41	Brancardier				G	1	ocupat
42	Ingrjiitoare				G	1	vacant

ICTIA PSIHIATRIE - 29 POSTURI

Paturi: 30;

1	Medic sef sectie			I	S	1	ocupat
2	Medic primar				S	1	ocupat
3	Medic primar				S	1	vacant temporar
4	Medic primar				S	1	ocupat
5	Medic primar				S	1	ocupat
PERSONAL SANITAR MEDIU , AUXILIAR SANITAR SI ALTE POSTURI							
6	Asistent medical			principal	PL	1	ocupat
7	Psiholog			principal	S	1	ocupat
8	Psiholog			principal	S	1	ocupat
9	Asistent medical-sef			principal	PL	1	ocupat temporar
10	Asistent medical			principal	S	1	ocupat
11	Asistent medical			principal	S	1	ocupat
12	Asistent medical			principal	S	1	ocupat
13	Asistent medical			principal	S	1	ocupat
14	Asistent medical			principal	S	1	ocupat
15	Asistent medical			principal	S	1	ocupat
16	Asistent medical			principal	PL	1	ocupat
17	Asistent medical			principal	S	1	ocupat
18	Asistent medical			principal	S	1	ocupat
19	Asistent medical			principal	PL	1	ocupat

20		Asistent medical		principal	PL	1	vacant temporar
21		Asistent medical			PL	1	ocupat
22		Statistician medical		principal	M	1	ocupat
23		Infirmiera			G	1	ocupat
24		Infirmiera			G	1	ocupat
25		Infirmiera			G	1	ocupat
26		Infirmiera			G	1	ocupat
27		Infirmier			G	1	ocupat
28		Ingrijitoare			G	1	ocupat
29		Ingrijitoare			G	1	ocupat
<b>ECTIA PEDIATRIE - 52 POSTURI</b>							
<b>Paturi: 45; din care: Compartiment terapie acuta pediatrica 5 , Compartiment neurologie pediatrica 5</b>							
1		Medic sef sectie		II	S	1	ocupat
<b>SECTIE PEDIATRIE sectie- 30 paturi</b>							
2		Medic primar			S	1	vacant temporar
3		Medic primar			S	1	ocupat
4		Medic primar			S	1	ocupat
5		Medic specialist			S	1	ocupat
6		Medic primar			S	1	ocupat
7		Medic specialist			S	1	ocupat
8		Medic specialist			S	1	ocupat
<b>COMPARTIMENT NEUROLOGIE PEDIATRICA - 5 paturi</b>							
9		Medic primar			S	1	ocupat
10		Medic primar			S	1	ocupat
<b>PERSONAL SANITAR MEDIU SI AUXILIAR SANITAR</b>							
11		Asistent medical-sef		principal	S	1	ocupat
12		Asistent medical		principal	PL	1	ocupat
13		Asistent medical		principal	PL	1	ocupat
14		Asistent medical		principal	PL	1	ocupat
15		Asistent medical		principal	PL	1	ocupat
16		Asistent medical		principal	PL	1	ocupat
17		Asistent medical		principal	PL	1	ocupat
18		Asistent medical		principal	S	1	ocupat
19		Asistent medical		principal	S	1	ocupat
20		Asistent medical		principal	S	1	ocupat
21		Asistent medical		principal	S	1	ocupat
22		Asistent medical		principal	PL	1	ocupat
23		Asistent medical		principal	PL	1	ocupat
24		Asistent medical		principal	S	1	ocupat
25		Asistent medical		principal	PL	1	ocupat
26		Asistent medical		principal	PL	1	ocupat
27		Asistent medical		principal	PL	1	ocupat
28		Asistent medical		debutant	PL	1	vacant
29		Asistent medical		principal	S	1	ocupat
30		Asistent medical		principal	PL	1	ocupat
31		Asistent medical		principal	PL	1	ocupat
32		Asistent medical		principal	S	1	ocupat
33		Asistent medical		principal	PL	1	ocupat
34		Asistent medical			PL	1	ocupat
35		Asistent medical			PL	1	ocupat
36		Asistent medical			PL	1	ocupat
37		Statistician medical		principal	M	1	ocupat
38		Infirmiera			G	1	ocupat
39		Infirmiera			G	1	ocupat
40		Infirmiera			G	1	ocupat
41		Infirmiera			G	1	ocupat
42		Infirmiera			G	1	ocupat
43		Infirmiera			G	1	ocupat
44		Infirmiera			G	1	ocupat
45		Infirmiera			G	1	ocupat

46	Infirmiera			G	1	ocupat
47	Infirmiera			G	1	ocupat
48	Infirmiera			G	1	ocupat
49	Ingrjiitoare			G	1	ocupat
50	Ingrjiitoare			G	1	ocupat
51	Ingrjiitoare			G	1	vacant
52	Ingrjiitoare			G	1	ocupat

**DEPARTAMENT DERMATOVENEROLOGIE - 19 POSTURI**

Paturi: 20;

1	Medic primar			S	1	ocupat
2	Medic primar			S	1	ocupat
3	Medic primar			S	1	ocupat
4	Medic primar (coordonator)			S	1	ocupat
<b>PERSONAL SANITAR MEDIU SI AUXILIAR SANITAR</b>						
5	Asistent medical (coordonator)		principal	PL	1	ocupat
6	Asistent medical		principal	S	1	ocupat
7	Asistent medical		principal	PL	1	ocupat
8	Asistent medical		principal	PL	1	ocupat
9	Asistent medical		principal	PL	1	ocupat
10	Asistent medical		principal	PL	1	ocupat
11	Asistent medical		principal	PL	1	ocupat
12	Asistent medical		principal	PL	1	ocupat
13	Asistent medical		principal	PL	1	ocupat
14	Statistician medical		principal	M	1	ocupat
15	Infirmiera			G	1	ocupat
16	Infirmiera			G	1	ocupat
17	Infirmiera			G	1	ocupat
18	Infirmiera			G	1	ocupat
19	Ingrjiitoare			G	1	vacant

**ACTIA MEDICINA FIZICA SI DE REABILITARE - 25 POSTURI**

Paturi: 50;

1	Medic sef sectie		II	S	1	ocupat
2	Medic primar			S	1	ocupat
3	Medic primar			S	1	ocupat
4	Medic primar			S	1	vacant
5	Medic primar			S	1	vacant
<b>PERSONAL SANITAR MEDIU SI AUXILIAR SANITAR</b>						
6	Kinetoterapeut		principal	S	1	ocupat
7	Kinetoterapeut		principal	S	1	ocupat
8	Asistent medical-sef		principal	PL	1	ocupat temporar
9	Asistent medical		principal	PL	1	vacant temporar
10	Asistent medical		principal	PL	1	ocupat
11	Asistent medical		principal	PL	1	ocupat
12	Asistent medical		principal	PL	1	ocupat
13	Asistent medical		principal	PL	1	ocupat
14	Asistent medical		principal	PL	1	ocupat
15	Asistent medical		principal	PL	1	ocupat
16	Asistent medical		principal	PL	1	ocupat
17	Asistent medical		principal	PL	1	ocupat
18	Asistent medical		principal	S	1	ocupat
19	Asistent medical		principal	PL	1	ocupat
20	Statistician medical		principal	M	1	ocupat
21	Infirmiera			G	1	ocupat
22	Infirmiera			G	1	ocupat
23	Infirmiera			G	1	ocupat
24	Infirmiera			G	1	ocupat
25	Infirmiera			G	1	ocupat

**DEPARTAMENT REUMATOLOGIE - 13 POSTURI**

Paturi:15

1		Medic primar			S	1	ocupat
2		Medic primar (coordonator)			S	1	ocupat
<b>PERSONAL SANITAR MEDIU SI AUXILIAR SANITAR</b>							
3		Asistent medical		principal	PL	1	ocupat
4		Asistent medical-coordonator		principal	S	1	ocupat
5		Asistent medical		principal	PL	1	ocupat
6		Asistent medical		principal	PL	1	ocupat
7		Asistent medical		principal	S	1	ocupat
8		Asistent medical		principal	PL	1	ocupat
9		Statistician medical			M	1	ocupat
10		Infirmiera			G	1	ocupat
11		Infirmiera			G	1	ocupat
12		Infirmiera			G	1	ocupat
13		Infirmiera			G	1	vacant
<b>LABORATOR MEDICINA FIZICA SI DE REABILITARE (baza de tratament) - 25 POSTURI</b>							
1		Medic sef laborator		II	S	1	ocupat
2					S	1	vacant temporar
3		Medic primar			S	1	ocupat
<b>PERSONAL SANITAR MEDIU , AUXILIAR SANITAR SI ALTE POSTURI</b>							
4		Kinetoterapeut			S	1	ocupat
5		Kinetoterapeut		principal	S	1	ocupat
6		Kinetoterapeut		principal	S	1	ocupat
7		Kinetoterapeut			S	1	ocupat
8		Fiziokinetoterapeut		specialist	S	1	vacant temporar
9		Asistent medical-sef		principal	PL	1	ocupat temporar
10		Asistent medical		principal	PL	1	vacant temporar
11		Asistent medical		principal	PL	1	ocupat
12		Asistent medical		principal	PL	1	ocupat
13		Asistent medical		principal	PL	1	ocupat
14		Asistent medical		principal	PL	1	ocupat
15		Asistent medical		principal	PL	1	ocupat
16		Asistent medical			PL	1	ocupat
17		Asistent medical			PL	1	ocupat
18		Asistent medical			PL	1	ocupat
19		Asistent medical			PL	1	ocupat
20		Bales		principal	G	1	ocupat
21		Bales			G	1	ocupat
22		Bales			G	1	ocupat
23		Bales			G	1	ocupat
24		Ingrijitoare			G	1	ocupat
25		Ingrijitoare			G	1	ocupat

**CTIA PNEUMOLOGIE - 33 POSTURI**

Paturi 55 paturi, din care: Compartiment somnologie 5 paturi, Compartiment boli cronice respiratorii 6

1		Medic sef secție					ocupat
2		Medic primar		II	S	1	vacant temporar
3		Medic primar			S	1	ocupat
4		Medic reziden an V			S	1	ocupat
5		Medic primar			S	1	ocupat
6		Medic primar			S	1	ocupat
7		Medic specialist			S	1	ocupat
8		Medic specialist			S	1	ocupat
<b>PERSONAL SANITAR MEDIU , AUXILIAR SANITAR SI ALTE POSTURI</b>							
9		Asistent medical-sef		principal	S	1	ocupat
10		Asistent medical			PL	1	ocupat
11		Asistent medical		principal	PL	1	ocupat
12		Asistent medical			PL	1	ocupat
13		Asistent medical		principal	PL	1	ocupat
14		Asistent medical		principal	PL	1	ocupat

15	Asistent medical	principal	S	1	ocupat
16	Asistent medical	principal	PL	1	ocupat
17	Asistent medical	principal	PL	1	ocupat
18	Asistent medical	principal	PL	1	ocupat
19	Asistent medical	principal	S	1	ocupat
20	Asistent medical	debutant	S	1	vacant
21	Asistent medical	principal	PL	1	ocupat
22	Asistent medical	principal	PL	1	ocupat
23	Statistician medical		M	1	ocupat
24	Infirmiera		G	1	ocupat
25	Infirmiera		G	1	ocupat
26	Infirmiera		G	1	ocupat
27	Infirmiera		G	1	ocupat
28	Infirmiera		G	1	ocupat
29	Infirmiera		G	1	ocupat
30	Infirmiera		G	1	ocupat
31	Brancardier		G	1	ocupat
32	Ingrjiitoare		G	1	ocupat
33	Ingrjiitoare		G	1	vacant

**LABORATOR DE EXPLORARI FUNCTIONALE RESPIRATORII(bronhoscopii)**

**ENTRUL DE HEMODIALIZA - 22 POSTURI**

Aparate: 9

1	Medic sef sectie				
2	Medic primar	I	S	1	ocupat
3	Medic primar		S	1	vacant temporar
4	Medic primar		S	1	ocupat
5	PERSONAL SANITAR MEDIU, AUXILIAR SANITAR SANITAR SI ALTE POSTURI				
6	Psiholog	principal	S	1	ocupat
7	Asistent medical-sef	principal	S	1	ocupat
8	Asistent medical	principal	PL	1	ocupat
9	Asistent medical	principal	PL	1	ocupat
10	Asistent medical	principal	PL	1	ocupat
11	Asistent medical	principal	PL	1	ocupat
12	Asistent medical	principal	PL	1	ocupat
13	Asistent medical	principal	S	1	ocupat
14	Asistent medical	principal	PL	1	ocupat
15	Statistician medical	principal	M	1	ocupat
16	Infirmiera	principal	G	1	ocupat
17	Infirmiera		G	1	ocupat
18	Infirmiera		G	1	ocupat
19	Infirmiera		G	1	ocupat
20	Infirmiera		G	1	ocupat
21	Ingrjiitoare		G	1	ocupat
22	Tehnician	principal	M	1	ocupat

**ARMACIA CU CIRCUIT INCHIS - 20 POSTURI**

1	Farmacisit sef				
2	Farmacisit primar	II	S	1	ocupat
3	Farmacisit primar		S	1	vacant temporar
4	Farmacisit		S	1	ocupat
5	Farmacisit		S	1	ocupat
6	Farmacisit		S	1	ocupat

**PERSONAL SANITAR MEDIU SI AUXILIAR SANITAR**

7	Asistent farmacie	principal	PL	1	vacant
8	Asistent farmacie	principal	PL	1	ocupat
9	Asistent farmacie	principal	PL	1	ocupat
10	Asistent farmacie	principal	PL	1	ocupat
11	Asistent farmacie	principal	PL	1	ocupat
12	Asistent farmacie	principal	PL	1	ocupat
13	Asistent farmacie	principal	PL	1	vacant

14		Asistent farmacie		principal	PL	1	ocupat
15		Asistent farmacie		principal	PL	1	ocupat
16		Asistent farmacie		principal	PL	1	ocupat
17		Operator		I	M	1	ocupat
18		Operator		II	M	1	ocupat
19		Ingrjiitoare			G	1	vacant
20		Ingrjiitoare			G	1	ocupat
<b>LABORATOR DE ANALIZE MEDICALE cu punct de lucru TBC(activitate specifica TBC) - 35 POSTURI</b>							
1		Medic sef laborator					
2		Medic primar		II	S	1	ocupat temporar
3		Medic primar			S	1	ocupat
4		Biochimist			S	1	ocupat
5		Medic specialist			S	1	ocupat
6		Biochimist		principal	S	1	ocupat
7		Biochimist		specialist	S	1	ocupat
8		Chimist		principal	S	1	ocupat
9		Medic specialist			S	1	ocupat
10		Medic specialist			S	1	ocupat
<b>PERSONAL SANITAR MEDIU, AUXILIAR SANITAR SI ALTE POSTURI</b>							
11		Asistent medical-sef		principal	PL	1	ocupat temporar
12		Asistent medical		principal	PL	1	ocupat
13		Asistent medical		principal	PL	1	ocupat
14		Asistent medical		principal	PL	1	ocupat
15		Asistent medical		principal	PL	1	ocupat
16		Asistent medical		principal	PL	1	ocupat
17		Asistent medical		principal	PL	1	ocupat
18		Asistent medical		principal	PL	1	ocupat
19		Asistent medical		principal	PL	1	ocupat temporar
20		Asistent medical		principal	PL	1	ocupat
21		Asistent medical			PL	1	ocupat
22		Asistent medical			PL	1	ocupat
23		Asistent medical		principal	PL	1	ocupat temporar
24		Asistent medical			PL	1	ocupat
25		Asistent medical			PL	1	ocupat
26		Asistent medical			PL	1	vacant
27		Asistent medical			PL	1	ocupat
28		Operator		I	M	1	ocupat
29		Ingrjiitoare			G	1	ocupat
30		Ingrjiitoare			G	1	ocupat temporar
31		Ingrjiitoare			G	1	ocupat
<b>PUNCT LUCRU TBC</b>							
32		Medic specialist			S	1	vacant temporar
33		Asistent medical		principal	PL	1	ocupat
34		Asistent medical		principal	PL	1	ocupat
35		Ingrjiitoare			G	1	ocupat
<b>LABORATOR DE MICROBIOLOGIE MEDICALA - 3 POSTURI</b>							
1		Medic primar			S	1	ocupat
2		Asistent medical		principal	PL	1	ocupat temporar
3		Asistent medical		principal	PL	1	ocupat
<b>LABORATOR RADIOLOGIE SI IMAGISTICA MEDICALA - 43 POSTURI</b>							
1		Medic sef laborator					
2		Medic primar		II	S	1	ocupat
3		Medic primar			S	1	vacant temporar
4		Medic rezident an V			S	1	ocupat
5		Medic primar			S	1	vacant
6		Medic primar			S	1	vacant
7		Medic primar			S	1	ocupat
8		Medic specialist			S	1	ocupat
<b>PERSONAL SANITAR MEDIU SI AUXILIAR SANITAR SANITAR</b>							
9		Asistent medical-sef		principal	PL	1	ocupat temporar

10	Asistent medical			PL	1	ocupat
11	Asistent medical			PL	1	ocupat
12	Asistent medical		principal	PL	1	ocupat
13	Asistent medical		principal	PL	1	vacant temporar
14	Asistent medical		principal	PL	1	ocupat
15	Asistent medical		principal	PL	1	ocupat
16	Asistent medical		debutant	PL	1	ocupat
17	Asistent medical		principal	PL	1	vacant
18	Asistent medical		principal	PL	1	ocupat
19	Asistent medical		principal	PL	1	ocupat
20	Asistent medical		principal	PL	1	ocupat
21	Asistent medical		principal	PL	1	ocupat
22	Asistent medical		principal	PL	1	ocupat
23	Asistent medical		principal	PL	1	ocupat
24	Asistent medical		principal	PL	1	ocupat
25	Asistent medical		principal	PL	1	ocupat
26	Asistent medical		principal	PL	1	ocupat
27	Asistent medical		principal	PL	1	ocupat
28	Asistent medical		principal	PL	1	ocupat
29	Asistent medical		principal	PL	1	ocupat
30	Asistent medical		principal	PL	1	ocupat
31	Asistent medical		principal	PL	1	ocupat
32	Asistent medical		principal	PL	1	ocupat
33	Asistent medical		principal	PL	1	ocupat
34	Asistent medical		principal	PL	1	ocupat
35	Tehnician de radiologie si imagistica medicala		principal	S	1	ocupat
36	Registrator medical		principal	M	1	vacant
37	Registrator medical		principal	M	1	ocupat
38	Registrator medical		principal	M	1	vacant temporar
39	Registrator medical		principal	M	1	ocupat
40	Ingrijitoare			G	1	ocupat
41	Ingrijitoare			G	1	ocupat
42	Ingrijitoare			G	1	ocupat
43	Statistician medical			M	1	ocupat
<b>LABORATOR MEDICINA NUCLEARA - 4POSTURI</b>						
1	Medic primar			S	1	vacant
<b>PERSONAL SANITAR MEDIU, AUXILIAR SANITAR SANITAR SI ALTE POSTURI</b>						
2	Asistent medical		principal	S	1	ocupat
3	Fizician medical			S	1	ocupat
4	Asistent medical		debutant	PL	1	vacant
<b>IRVICIUL DE ANATOMIE PATOLOGICA - 16 POSTURI</b>						
Compartiment Citologie, Compartiment histopatologie, Compartiment prosectura						
1	Sef Serviciu			S	1	ocupat
2	Medic primar		I	S	1	vacant temporar
3	Medic specialist			S	1	ocupat
4	Medic primar			S	1	ocupat
<b>PERSONAL SANITAR MEDIU, AUXILIAR SANITAR SANITAR SI ALTE POSTURI</b>						
5	Biolog		principal	S	1	ocupat
6	Asistent medical		principal	PL	1	ocupat
7	Asistent medical		principal	PL	1	ocupat
8	Asistent medical		principal	PL	1	ocupat
9	Asistent medical		principal	PL	1	ocupat
10	Asistent medical		principal	PL	1	ocupat
11	Autopsier		principal	M	1	ocupat
12	Autopsier		principal	M	1	ocupat
13	Registrator medical		principal	M	1	ocupat
14	Ingrijitoare			G	1	ocupat

15		Ingrjiiboare				G	1	ocupat
16		Statistician medical	principal			M	1	ocupat
<b>ABINET DIABET ZAHARAT, NUTRIITIE SI BOLI METABOLICE – 4 POSTURI</b>								
1		Medic primar				S	1	ocupat
2		Medic primar				S	1	ocupat
<b>PERSONAL SANITAR MEDIU</b>								
3		Asistent medical		principal		PL	1	ocupat
4		Asistent medical		principal		PL	1	ocupat
<b>NITATE PRIMIRE URGENTE UPU-SMURD - 126 POSTURI</b>								
<b>UPU DEVA 95 posturi</b>								
1		Medic sef secitie		II		S	1	ocupat
2		Medic specialist				S	1	ocupat
3		Medic primar				S	1	vacant temporar
4		Medic specialist				S	1	ocupat
5		Medic specialist	pediatrie			S	1	ocupat
6		Medic primar	pediatrie			S	1	ocupat
7		Medic primar				S	1	ocupat
8		Medic specialist				S	1	ocupat
9		Medic primar	pediatrie			S	1	ocupat
10		Medic specialist				S	1	ocupat
11		Medic specialist				S	1	ocupat
12		Medic specialist				S	1	vacant temporar
13		Medic specialist				S	1	ocupat
14		Medic specialist	pediatrie			S	1	ocupat
15		Medic specialist				S	1	ocupat
16		Medic primar	pediatrie			S	1	ocupat
17		Medic specialist				S	1	ocupat
18		Medic specialist				S	1	ocupat
19		Medic rezident anV				S	1	ocupat
20		Medic rezident an V				S	1	ocupat
<b>PERSONAL SANITAR MEDIU, AUXILIAR SANITAR SANITAR SI ALTE POSTURI</b>								
21		Asistent social		principal		S	1	ocupat
22		Asistent medical-sef		principal		PL	1	ocupat temporar
23		Asistent medical		principal		S	1	ocupat
24		Asistent medical		principal		PL	1	ocupat
25		Asistent medical		principal		PL	1	ocupat
26		Asistent medical		principal		PL	1	ocupat
27		Asistent medical		principal		PL	1	ocupat
28		Asistent medical		principal		PL	1	ocupat
29		Asistent medical		principal		PL	1	ocupat
30		Asistent medical		principal		PL	1	ocupat
31		Asistent medical		principal		PL	1	vacant temporar
32		Asistent medical		principal		PL	1	ocupat
33		Asistent medical		principal		S	1	ocupat
34		Asistent medical		principal		PL	1	ocupat
35		Asistent medical		principal		PL	1	ocupat
36		Asistent medical		principal		PL	1	ocupat
37		Asistent medical		principal		PL	1	ocupat
38		Asistent medical		principal		PL	1	ocupat
39		Asistent medical		principal		S	1	vacant temporar
40		Asistent medical		principal		PL	1	ocupat
41		Asistent medical		principal		PL	1	ocupat
42		Asistent medical		principal		S	1	ocupat
43		Asistent medical		principal		PL	1	ocupat
44		Asistent medical		principal		S	1	ocupat
45		Asistent medical		principal		PL	1	ocupat
46		Asistent medical		principal		s	1	ocupat
47		Asistent medical		principal		PL	1	ocupat
48		Asistent medical		principal		PL	1	ocupat
49		Asistent medical		principal		PL	1	ocupat
50		Asistent medical		principal		PL	1	ocupat



109	PERSONAL SANITAR MEDIU, AUXILIAR SANITAR SANITAR	Medic primar		S	1	1	ocupat
110		Asistent medical	principal	PL	1		ocupat
111		Asistent medical	principal	PL	1		ocupat
112		Asistent medical	principal	PL	1		ocupat
113		Asistent medical	principal	PL	1		ocupat
114		Ingrjiitoare		G	1		ocupat
115		Ingrjiitoare		G	1		ocupat
116		Ingrjiitoare		G	1		ocupat
117	ABINET MEDICINA DENTARA URGENTA - 10 POSTURI	Medic		S	1		ocupat
118		Medic		S	1		ocupat
119		Medic		S	1		ocupat
120		Medic		S	1		ocupat
121		Medic specialist		S	1		vacant temporar
122	PERSONAL SANITAR MEDIU	Asistent medical	principal	PL	1		ocupat
123		Asistent medical	principal	PL	1		ocupat
124		Asistent medical	principal	PL	1		ocupat
125		Asistent medical	principal	PL	1		ocupat
126		Asistent medical	principal	S	1		ocupat
1	ROGRAM NATIONAL SUBPROGRAM HIV SIDA	Asistent medical	principal	PL	1		ocupat
2		Asistent medical	principal	PL	1		ocupat
1	ABINET PLANIFICARE FAMILIALA - 2 POSTURI	Medic specialist		S	1		ocupat
2	PERSONAL SANITAR MEDIU	Asistent medical	principal	S	1		ocupat
1	ISPENSAR TBC DEVA - 6 POSTURI	Medic primar		S	1		ocupat
2		Asistent medical	principal	PL	1		ocupat
3		Asistent medical	principal	PL	1		ocupat
4		Asistent medical	principal	PL	1		ocupat
5		Asistent medical	principal	PL	1		ocupat
6		Statistician medical	principal	M	1		ocupat
1	ERVICIUL JUDETEAN DE MEDICINA LEGALA - 30 POSTURI						
2		Medic sef serviciu	II	S	1		ocupat
3		Medic primar		S	1		vacant temporar
4		Medic primar		S	1		ocupat
5		Medic primar		S	1		ocupat
6		Medic primar		S	1		ocupat
7		Medic primar		S	1		ocupat
8		Medic primar		S	1		ocupat
9	PERSONAL SANITAR MEDIU, AUXILIAR SANITAR SIALTE POSTURI	Chimist	principal	S	1		ocupat
10		Farmacist primar		S	1		ocupat
11		Farmacist primar		S	1		ocupat
12		Farmacist		S	1		ocupat
13		Inginer	IA	S	1		ocupat
14		Referent de specialitate	I	S	1		ocupat
15		Referent de specialitate	I	S	1		ocupat
16		Asistent medical	principal	PL	1		ocupat
17		Asistent medical	principal	PL	1		ocupat
18		Asistent medical	principal	PL	1		ocupat
19		Asistent medical	principal	PL	1		ocupat
20		Asistent medical	principal	PL	1		ocupat
21		Asistent medical	principal	PL	1		ocupat

22	Autopsier				M	1	vacant
23	Autopsier		principal		M	1	ocupat
24	Autopsier				M	1	ocupat
25	Autopsier		debutant		M	1	vacant
26	Registrator medical		principal		M	1	ocupat
27	Registrator medical		principal		M	1	ocupat
28	Ingrjiitoare				G	1	ocupat
29	Brancardier				G	1	vacant
30	Brancardier				G	1	ocupat
<b>ENTRUL DE SANATATE MINTALA SI PENTRU PREVENIREA ADICTIILOR ADULTI - 14 POSTURI</b>							
Stationar de zi psihiatrie adulti 50 locuri:							
1		Medic sef centru		I	S	1	ocupat
2		Medic primar			S	1	ocupat
3		Medic primar			S	1	vacant temporar
<b>PERSONAL SANITAR MEDIU, AUXILIAR SANITAR SANITAR SI ALTE POSTURI</b>							
4		Psiholog	principal		S	1	ocupat
5		Psiholog	practicant		S	1	ocupat
6		Asistent medical-sef	principal		S	1	ocupat
7		Asistent medical	principal		S	1	ocupat
8		Asistent medical	principal		PL	1	ocupat
9		Asistent medical	principal		PL	1	ocupat
10		Ingrjiitoare			G	1	ocupat
11		Asistent medical	principal		PL	1	ocupat
12		Statistician medical	principal		M	1	ocupat
13		Instructor de educatie	principal		M	1	vacant
14		Ingrjiitoare			G	1	ocupat
<b>ENTRUL DE SANATATE MINTALA SI PENTRU PREVENIREA ADICTIILOR COPII - 19 POSTURI</b>							
Stationar de zi neuropsihiatrie infantila 30 locuri:							
1			II		S	1	ocupat temporar
2		Medic primar			S	1	vacant temporar
3		Medic specialist			S	1	ocupat
4		Medic specialist			S	1	vacant
<b>PERSONAL SANITAR MEDIU, AUXILIAR SANITAR SANITAR SI ALTE POSTURI</b>							
5		Asistent social	principal		S	1	ocupat
6		Logoped	principal		S	1	ocupat
7		Kinetoterapeut	principal		S	1	ocupat
8		Psiholog	principal		S	1	ocupat
9		Psiholog	specialist		S	1	ocupat
10		Psiholog	principal		S	1	ocupat
11		Asistent medical-sef	principal		S	1	ocupat
12		Asistent medical	principal		PL	1	ocupat
13		Asistent medical	principal		PL	1	ocupat
14		Asistent medical	principal		PL	1	ocupat
15		Asistent medical	principal		S	1	vacant
16		Asistent medical	principal		M	1	ocupat
17		Instructor de educatie	principal		M	1	ocupat
18		Ingrjiitoare			G	1	ocupat
19		Ingrjiitoare			G	1	ocupat
19		Inspector de specialitate	I		S	1	vacant
<b>PITALIZARE DE ZI 40 paturi; Specialitati medicale 28 paturi, Specialitati chirurgicale 12 paturi</b>							
<b>CABINET ALERGOLOGIE SI IMUNOLOGIE CLINICA - 2 POSTURI</b>							
1		Medic primar			S	1	ocupat
<b>PERSONAL SANITAR MEDIU</b>							
2		Asistent medical	principal		PL	1	ocupat
<b>ABINET DERMATOLOGIE PEDIATRICA - 0 POST</b>							
<b>ABINET MEDICINA MUNCII - 1 POST</b>							
1		Medic specialist			S	1	ocupat
<b>LABORATOR EXPLORARI FUNCTIONALE - 1 POST</b>							

1	Asistent medical	principal	PL	1	ocupat
<b>ABINET DE PRACTICA DE AUDIOLOGIE -0 POSTURI</b>					
<b>ABINETE DE CONSULTATII ILIA (Cabinet medicina interna, cabinet pediatrie)-0 posturi</b>					
<b>AMBULATORIUL DE SPECIALITATE PENTRU SPORTIVI</b>					
<b>ABINET MEDICINA SPORTIVA - 1 POST</b>					
1	Medic rezident an I		S	1	ocupat
<b>ABINET MEDICINA SPORTIVA -LOT OLIMPIC DE GIMNASTICA SI GRUP SCOLAR SPORTIV - 4 POSTURI</b>					
1	Medic specialist		S	1	ocupat
2	Asistent medical	principal	PL	1	ocupat
3	Asistent medical	principal	PL	1	ocupat
4	Asistent medical	principal	PL	1	ocupat
<b>ABINET MEDICINA FIZICA SI DE REABILITARE-LOT OLIMPIC SI GRUP SCOLAR SPORTIV - 1 POST</b>					
1	Asistent medical	principal	PL	1	ocupat
<b>ABINET PSIHOLOGIE LOT OLIMPIC SI GRUP SCOLAR SPORTIV - 1 POST</b>					
1	Psiholog	specialist	S	1	ocupat
<b>ABINET STOMATOLOGIE LOT OLIMPIC SI GRUP SCOLAR SPORTIV - 1 POST</b>					
1	Medic		S	1	ocupat
<b>ENTRUL DE SANATATE MULTIFUNCTIONAL CALAN - 12 POSTURI</b>					
<b>Spitalizare de zi 6 paturi</b>					
1	Cabinet cardiologie		S	1	ocupat
2	Asistent medical	principal	PL	1	vacant
3	Cabinet medicina interna/diabet zaharat, nutritie si boli metabolice		S	1	vacant
4	Cabinet obstetrica- ginecologie		S	1	ocupat
5	Asistent medical	principal	PL	1	ocupat
6	Cabinet pediatrie		S	1	ocupat
7	Asistent medical	principal	PL	1	ocupat
8	Laborator radiologie si imagistica medicala		S	1	vacant
9	Asistent medical	principal	PL	1	ocupat
	Cabinet chirurgie generala/urologie				
	Compartiment medicina fizica si de reabilitare(baza de tratament)				
10	Kinetoterapeut		S	1	ocupat
<b>PERSONAL SANITAR MEDIU, AUXILIAR SANITAR, ALT PERSONAL SI DE DESERVIRE</b>					
11	Ingrjiitoare		G	1	ocupat
12	Muncitor calificat (instalator)	I	G	1	ocupat
<b>ERVICIUL DE PREVENIRE A INFECTIILOR ASOCIATE ASISTENTEI MEDICALE - 13,5 POSTURI</b>					
1	Medic sef serviciu	I	S	1	ocupat
2	Medic primar		S	1	vacant temporar
3	Medic specialist		S	0,5	ocupat
<b>PERSONAL SANITAR MEDIU, AUXILIAR SANITAR SANITAR SI ALTE POSTURI</b>					
4	Asistent medical	principal	S	1	ocupat
5	Asistent medical	principal	PL	1	ocupat
6	Asistent medical	principal	PL	1	ocupat
7	Asistent medical	principal	PL	1	vacant temporar
8	Asistent medical	principal	PL	1	ocupat
9	Agent D.D.D.		G	1	ocupat
10	Agent D.D.D.		G	1	ocupat
11	Ingrjiitoare		G	1	ocupat
12	Ingrjiitoare		G	1	ocupat
13	Ingrjiitoare		G	1	ocupat
14	Ingrjiitoare		G	1	ocupat
<b>ERVICIUL CENTRAL DE STERILIZARE- 11 POSTURI</b>					
1	Asistent medical-sef	principal	S	1	ocupat
2	Asistent medical	principal	PL	1	ocupat

3	Asistent medical		principal	S	1	ocupat
4	Asistent medical			PL	1	ocupat
5	Asistent medical		principal	PL	1	ocupat
6	Asistent medical		principal	PL	1	ocupat
7	Asistent medical		principal	PL	1	ocupat
8	Asistent medical		principal	S	1	ocupat
9	Asistent medical		principal	PL	1	ocupat
10	Ingrjitoare			G	1	ocupat
11	Ingrjitoare			G	1	vacant
<b>OMPARTIMENT DIETETICA - 2 POSTURI</b>						
1	Nutritionist si dietetician			S	1	ocupat
<b>PERSONAL SANITAR MEDIU</b>						
2	Asistent medical coordonator		principal	S	1	ocupat
<b>LOC ALIMENTAR - 16 POSTURI</b>						
1	Muncitor calificat (bucatar)		I	G	1	ocupat
2	Muncitor calificat (bucatar)		I	G	1	ocupat
3	Muncitor calificat (bucatar)		I	G	1	ocupat
4	Muncitor calificat (bucatar)		I	G	1	ocupat
5	Muncitor calificat (bucatar)		I	G	1	ocupat
6	Muncitor calificat (bucatar)		I	G	1	ocupat
7	Muncitor calificat (bucatar)		I	G	1	ocupat
8	Muncitor calificat (bucatar)		II	G	1	ocupat
9	Muncitor calificat (bucatar)		I	G	1	ocupat
10	Muncitor calificat (bucatar)		III	G	1	ocupat
11	Muncitor calificat (bucatar)		III	G	1	ocupat
12	Muncitor calificat (bucatar)		III	G	1	ocupat
13	Muncitor necalificat		I	G	1	ocupat
14	Muncitor necalificat		I	G	1	ocupat
15	Muncitor necalificat		I	G	1	ocupat
16	Muncitor necalificat		I	G	1	vacant
<b>ABINET ASISTENTA SOCIALA - 1 POST</b>						
1	Sociolog			S	1	ocupat
<b>OMPARTIMENT INTERNARI-EXTERNARI - 5 POSTURI</b>						
1	Muncitor calificat (garderobier)		III	G	1	ocupat
2	Muncitor calificat (garderobier)		III	G	1	ocupat
3	Registrator medical		principal	M	1	ocupat
4	Registrator medical		principal	M	1	ocupat
5	Registrator medical		principal	M	1	ocupat
<b>ERVICIUL FINANCIAR-CONTABILITATE - 11 POSTURI</b>						
1	Seif serviciu		II	S	1	ocupat temporar
<b>COMPARTIMENT FINANCIAR 4 posturi</b>						
2	Economist		II	S	1	vacant
3	Economist		IA	S	1	ocupat
4	Economist		IA	S	1	vacant
5	Casier			M	1	ocupat
<b>COMPARTIMENT CONTABILITATE 4 posturi</b>						
6	Economist		IA	S	1	ocupat
7	Economist		IA	S	1	vacant temporar
8	Economist		IA	S	1	ocupat
9	Economist		IA	S	1	ocupat
<b>COMPARTIMENT FACTURARE 2 posturi</b>						
10	Economist		IA	S	1	ocupat
11	Economist		IA	S	1	ocupat
<b>ERVICIUL TRANSPORT, APROVIZIONARE- 15 POSTURI</b>						
1	Seif serviciu		II	S	1	ocupat
<b>COMPARTIMENT APROVIZIONARE 7 posturi</b>						
2	Referent		IA	M	1	ocupat
3	Referent		IA	M	1	ocupat

4		Magaziner			M	1	ocupat
5		Magaziner			M	1	ocupat
6		Magaziner			M	1	ocupat
7		Magaziner			M	1	ocupat
8		Magaziner			M	1	ocupat
	COMPARTIMENT TRANSPORT 7 posturi						
9		Referent de specialitate		II	S	1	ocupat
10		Referent		IA	M	1	ocupat
11		Sofer		I	G	1	vacant
12		Sofer		I	G	1	ocupat
13		Sofer		I	G	1	ocupat
14		Sofer		I	G	1	ocupat
15		Sofer		I	G	1	ocupat
	OMPARTIMENT ACHIZITII PUBLICE SI DERULARE CONTRACTE - 6 POSTURI						
1		Economist		IA	S	1	ocupat
2		Economist		IA	S	1	ocupat
3		Economist		IA	S	1	ocupat
4		Inginer		I	S	1	ocupat
5		Referent		IA	M	1	ocupat
6		Economist		II	S	1	ocupat
	OMPARTIMENT DE MANAGEMENT AL CALITATII SERVICIILOR DE SANATATE - 3 POSTURI						
1		Consilier		I	S	1	ocupat
2		Medic		S	S	1	ocupat
3		Referent de specialitate		III	S	1	ocupat
	OMPARTIMENT JURIDIC, RELATII CU PUBLICUL- 3 POSTURI						
1		Consilier juridic		IA	S	1	ocupat
2		Consilier juridic		IA	S	1	ocupat
3		Consilier juridic		IA	S	1	ocupat
	OMPARTIMENT SSM, PROTECTIA MEDIULUI si PSI - 2 POSTURI						
1		Inginer		II	S	1	ocupat
2		Inginer		II	S	1	ocupat
	ERVICIUL RUNOS - 13 POSTURI						
1		Sef serviciu					
	COMPARTIMENT RESURSE UMANE 5 posturi						
2		Referent de specialitate		I	S	1	vacant temporar
3		Referent de specialitate		I	S	1	ocupat
4		Referent de specialitate		II	S	1	ocupat
5		Referent de specialitate		III	S	1	ocupat
6		Referent de specialitate		III	S	1	ocupat
	COMPARTIMENT SALARIZARE 3 posturi						
7		Inginer		IA	S	1	ocupat
8		Referent de specialitate		III	S	1	ocupat
9		Referent		IA	M	1	ocupat
	COMPARTIMENT ARHIVA 4 posturi						
10		Consilier		II	S	1	ocupat
11		Consilier		II	S	1	ocupat
12		Arhivar			M	1	vacant
13		Referent		IA	M	1	ocupat
	ERVICIUL INFORMATICA SI STATISTICA MEDICALA - 18 POSTURI						
1		Sef serviciu					
2		Analist		II	S	1	ocupat temporar
3		Economist		II	S	1	vacant
4		Economist		IA	S	1	vacant temporar
5		Referent de specialitate		IA	S	1	vacant temporar
6		Inginer de sistem		II	S	1	ocupat
7		Referent de specialitate		IA	S	1	ocupat
8		Operator		I	M	1	ocupat
9		Operator		I	M	1	ocupat

10	Operator		I	M	1	ocupat
11	Operator		I	M	1	ocupat
12	Registrator medical			M	1	ocupat
13	Registrator medical		principal	M	1	ocupat
14	Registrator medical		principal	M	1	ocupat
15	Statistician medical		principal	M	1	ocupat
16	Statistician medical		principal	M	1	ocupat
17	Statistician medical			M	1	ocupat
18	Statistician medical			M	1	vacant
<b>ERVICIUL ADMINISTRATIV - 31 POSTURI</b>						
Sef serviciu						
1	COMPARTIMENT FUNCTIONARI ADMINISTRATIVI - 12 POSTURI					
2	Inginer		I	S	1	ocupat
3	Inginer		IA	S	1	ocupat
4	Prest		I	S	1	vacant
5	Functionar			M	1	ocupat
6	Referent		IA	M	1	ocupat
7	Muncitor necalificat		I	G	1	ocupat
8	Muncitor necalificat		I	G	1	ocupat
9	Muncitor necalificat		I	G	1	ocupat
10	Muncitor calificat (telefonist)		II	G	1	ocupat
11	Muncitor calificat (telefonist)		II	G	1	ocupat
12	Muncitor calificat (telefonist)		III	G	1	ocupat
13	Muncitor calificat (zidar)		IV	G	1	ocupat
<b>SPALATORIA SPITAL - 11 POSTURI</b>						
14	Muncitor calificat (lenjereasa)		IV	G	1	ocupat
15	Spalatoreasa			G	1	ocupat
16	Spalatoreasa			G	1	ocupat
17	Spalatoreasa			G	1	ocupat
18	Spalatoreasa			G	1	ocupat
19	Spalatoreasa			G	1	ocupat
20	Spalatoreasa			G	1	ocupat
21	Spalatoreasa			G	1	ocupat
22	Spalatoreasa			G	1	ocupat
23	Spalatoreasa			G	1	vacant
24	Muncitor calificat (lenjereasa)		III	G	1	vacant
<b>ECHIPA DE REPARATII - 6 POSTURI</b>						
25	Muncitor calificat (sudor)		II	G	1	ocupat
26	Muncitor calif. (lacatus mecanic)		I	G	1	ocupat
27	Muncitor calif. (lacatus mecanic)		I	G	1	ocupat
29	Muncitor calif. (lacatus mecanic)		I	G	1	ocupat
29	Muncitor calificat (zidar/zugrav)		I	G	1	ocupat
30	Muncitor calif. (electromecanic)		I	G	1	ocupat
<b>ECHIPA DE DESERVIRE A LIFTURILOR - 1 POSTURI</b>						
31	Muncitor calificat (liftier)		II	G	1	ocupat
<b>ERVICIUL INTRETINERE - 21 POSTURI</b>						
Sef serviciu						
1	ECHIPA DE INTRETINERE A INSTALATIILOR DE APA SI INCALZIRE - 15 POSTURI					
2	Muncitor calificat (foclist)		I	G	1	ocupat
3	Muncitor calificat (foclist)		I	G	1	ocupat
4	Muncitor calificat (foclist)		I	G	1	ocupat
5	Muncitor calificat (foclist)		I	G	1	ocupat
6	Muncitor calificat (foclist)		I	G	1	vacant temporar
7	Muncitor calificat (foclist)		IV	G	1	ocupat
8	Muncitor calificat (foclist)		II	G	1	ocupat
9	Muncitor calificat (instalator)		I	G	1	ocupat
10	Muncitor calificat (instalator)		I	G	1	ocupat
11	Muncitor calificat (instalator)		I	G	1	ocupat

12		Muncitor calificat (instalator)	I	G	1	ocupat
13		Muncitor calificat (instalator)	I	G	1	ocupat
15		Muncitor calificat (instalator)	I	G	1	ocupat
15		Muncitor calif. (foclist)	IV	G	1	ocupat
16		Muncitor calif. (instalator gaze)	I	G	1	ocupat
ECHIPA DE ELECTRICIENI - 5 POSTURI						
18		Muncitor calificat (electrician)	I	G	1	ocupat
18		Muncitor calificat (electrician)	I	G	1	ocupat
19		Muncitor calificat (electrician)	I	G	1	ocupat
20		Muncitor calificat (electrician)	I	G	1	ocupat
21		Muncitor calificat (electrician)	I	G	1	ocupat
NR. TOTAL FUNCȚII CONTRACTUALE DE CONDUCERE		61				
NR. TOTAL FUNCȚII CONTRACTUALE DE EXECUȚIE		1344				
NR. TOTAL FUNCȚII ÎN INSTITUȚIE		1405				