

PROIECT DE HOTĂRÂRE NR. 160 din \_\_\_\_\_/2025  
privind aprobarea Organigramei și Statului de funcții  
ale Spitalului Județean de Urgență Deva

**CONSILIUL JUDEȚEAN HUNEDOARA;**

Având în vedere referatul de aprobare nr. 17572/21.07.2025 la proiectul de hotărâre inițiat de președintele Consiliului Județean Hunedoara, domnul Laurențiu Nistor;

Văzând adresa nr. 21038/14.07.2025 a Spitalului Județean de Urgență Deva, înregistrată la Consiliul Județean Hunedoara cu nr. 17213/16.07.2025 și Hotărârea Comitetului Director al Spitalului Județean de Urgență Deva nr. 14/2025;

În temeiul Legii nr. 95 /2006 privind reforma în domeniul sănătății cu modificările și completările ulterioare coroborată cu Legea - cadru nr. 153/2017 privind salarizarea personalului plătit din fonduri publice;

Cu respectarea prevederilor Ordonanței de Urgență a Guvernului nr. 156/2024 privind unele măsuri fiscal-bugetare în domeniul cheltuielilor publice pentru fundamentarea bugetului general consolidat pe anul 2025, pentru modificarea și completarea unor acte normative, precum și pentru prorogarea unor termene, cu modificările și completările ulterioare;

Ordinul Ministrului Sănătății nr.1.406/2006 pentru aprobarea Normelor privind organizarea concursului ori examenului pentru ocuparea funcției de șef de secție, șef de laborator sau șef de serviciu din unitățile sanitare publice;

În conformitate cu prevederile Ordinului Ministrului Sănătății nr.1470/2011 pentru aprobarea criteriilor privind angajarea și promovarea în funcții, grade și trepte profesionale a personalului contractual din unitățile sanitare publice din sectorul sanitar, cu modificările și completările ulterioare;

Conform Hotărârii Guvernului României nr.1336/2022 pentru aprobarea Regulamentului - cadru privind organizarea și dezvoltarea carierei personalului contractual din sectorul bugetar plătit din fonduri publice, cu modificările și completările ulterioare;

Având în vedere Ordinul Ministrului Sănătății nr.166/2023 pentru aprobarea metodologiilor privind organizarea și desfășurarea concursurilor de ocupare a posturilor vacante și temporar vacante de medic, medic stomatolog, farmacist, biolog, biochimist și chimist din unitățile sanitare publice sau din direcțiile de sănătate publică, precum și a funcțiilor de șef de secție, șef de laborator și șef de compartiment din unitățile sanitare fără paturi sau din direcțiile de sănătate publică, respectiv a funcției de farmacist-șef în unitățile sanitare publice cu paturi;

În temeiul dispozițiilor art.173 alin.1 lit.a, alin.2 lit.c, alin.5 lit.c, art. 191 alin.1 lit.a și alin.2 lit. a și art.196 alin.1 lit.a din Ordonanța de Urgență a Guvernului României nr. 57/2019 privind Codul Administrativ, cu modificările și completările ulterioare;

**HOTĂRĂȘTE :**

**Art.1** Aprobă Organigrama Spitalului Județean de Urgență Deva, conform Anexei nr.1 care face parte integrantă din prezenta, începând cu data intrării în vigoare a prezentei.

**Art.2** Aprobă Statul de funcții al Spitalului Județean de Urgență Deva, conform Anexei nr.2 care face parte integrantă din prezenta, începând cu data intrării în vigoare a prezentei.

**Art.3** Începând cu data intrării în vigoare a prezentei, art.1 și art.2 ale Hotărârii nr. 47/2025 a Consiliului Județean Hunedoara își încetează aplicabilitatea.

**Art.4** Managerul Spitalului Județean de Urgență Deva răspunde de corectitudinea, legalitatea și veridicitatea documentelor pentru care se solicită aprobarea.

**Art.5 (1)** Prezenta va fi dusă la îndeplinire de Spitalul Județean de Urgență Deva și se va comunica: Instituției Prefectului - Județul Hunedoara, Serviciului resurse umane și managementul unităților de asistență medicală, Compartimentului Managementul Unităților de Asistență Medicală și Spitalului Județean de Urgență Deva prin grija Serviciului administrație publică locală din cadrul aparatului de specialitate al Consiliului Județean Hunedoara.

**(2)** Prezenta poate fi contestată în termenul și condițiile Legii nr.554/2004 a contenciosului administrativ, cu modificările și completările ulterioare.

**PREȘEDINTE,**  
**Nistor Laurențiu**

**AVIZAT:**  
**SECRETAR GENERAL AL JUDEȚULUI,**  
**Dan Daniel**

ANEXA NR. 1 LA PROIECTUL DE HOTĂRÂRE NR. 160 / 2025

ORGANIGRAMA  
SPITALULUI JUDEȚEAN DE URGENȚĂ DEVA

Prezenta conține 1 file

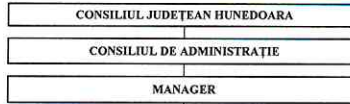
PREȘEDINTE,  
Nistor Laurențiu

AVIZAT:  
SECRETAR GENERAL AL JUDEȚULUI,  
Dan Daniel

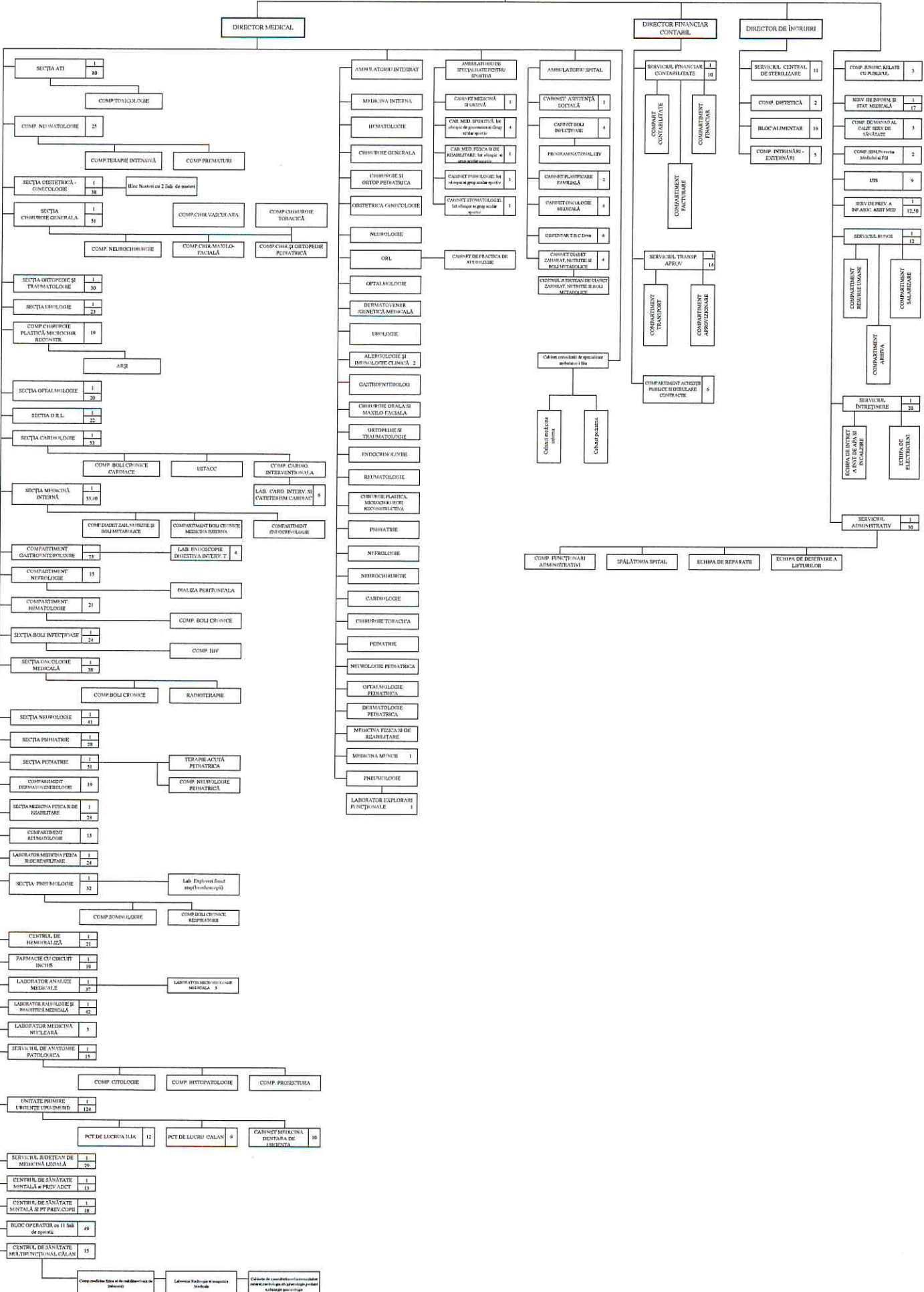
SERVICIUL RESURSE UMANE ȘI MANAGEMENTUL  
UNITĂȚILOR DE ASISTENȚĂ MEDICALĂ  
Șef serviciu Mătușa Neli

COMPARTIMENT MANAGEMENTUL  
UNITĂȚILOR DE ASISTENȚĂ MEDICALĂ  
Inspector Josan Carmen Daniela

160 / 2025



FUNCTII DE CONDUCERE	61
FUNCTII DE EXECUTIE	1344
TOTAL POSTURI	1405



ANEXA NR. 2 LA PROIECTUL DE HOTĂRÂRE NR. 160 / 2025

STATUL DE FUNCȚII  
AL SPITALULUI JUDEȚEAN DE URGENȚĂ DEVA

Prezenta conține 31 file

PREȘEDINTE,  
Nistor Laurențiu

AVIZAT:  
SECRETAR GENERAL AL JUDEȚULUI,  
Dan Daniel

SERVICIUL RESURSE UMANE ȘI MANAGEMENTUL  
UNITĂȚILOR DE ASISTENȚĂ MEDICALĂ  
Șef serviciu Mătușa Neli

COMPARTIMENT MANAGEMENTUL  
UNITĂȚILOR DE ASISTENȚĂ MEDICALĂ  
Inspector Josan Carmen Daniela

STAT DE FUNCȚII

Nr. crt.	Structura	Funcția		de execuție	Treapta profesională/ grad	Nivelul studiilor	Cuantum post	Post ocupat \ ocupat temporar, vacant / vacant temporar	Numele	
		de conducere	contractuală						Prenumele	
<b>COMITET DIRECTOR - 4 POSTURI</b>										
1		Manager			II	S	1	ocupat		
2		Director medical			II	S	1	ocupat		
3		Director financ.contabil			II	S	1	ocupat		
4		Director de ingrijiri			II	S	1	ocupat		

**SECȚIA A.T.I. - 81 POSTURI**

Paturi: 26; din care: Secție 21; Comp. Toxicologie 5  
SECȚIE - 21 paturi

1		Medic sef secție			II	S	1	ocupat		
2		Medic primar				S	1	vacant temporar		
3		Medic primar				S	1	ocupat		
4		Medic primar				S	1	ocupat		
5		Medic specialist				S	1	ocupat		
6		Medic primar				S	1	ocupat		
7		Medic primar				S	1	ocupat		
8		Medic primar				S	1	vacant temporar		
9		Medic primar				S	1	ocupat		
10		Medic specialist				S	1	ocupat		
11		Medic specialist				S	1	ocupat		
12		Medic specialist				S	1	ocupat		
13		Medic specialist				S	1	ocupat		

**COMPARTIMENT TOXICOLOGIE- 5 paturi**

PERSONAL SANITAR MEDIU SI AUXILIAR SANITAR pt. 26 paturi

14		Asistent medical-sef			principal	S	1	ocupat temporar		
15		Asistent medical			principal	PL	1	ocupat		
16		Asistent medical			debutant	PL	1	ocupat		
17		Asistent medical			principal	PL	1	ocupat		
18		Asistent medical				PL	1	ocupat		
19		Asistent medical			debutant	PL	1	ocupat		
20		Asistent medical			principal	PL	1	ocupat		
21		Asistent medical				PL	1	ocupat		
22		Asistent medical			principal	PL	1	ocupat		
23		Asistent medical			principal	PL	1	ocupat		
24		Asistent medical			principal	PL	1	ocupat		
25		Asistent medical			principal	S	1	ocupat		
26		Asistent medical			principal	S	1	ocupat		
27		Asistent medical			principal	PL	1	ocupat		
28		Asistent medical			principal	S	1	vacant temporar		
29		Asistent medical			principal	S	1	ocupat		
30		Asistent medical			principal	S	1	ocupat		
31		Asistent medical			principal	S	1	ocupat		
32		Asistent medical			principal	S	1	ocupat		
33		Asistent medical			principal	S	1	ocupat		
34		Asistent medical			principal	S	1	ocupat		

35		Asistent medical				S	1	ocupat
36		Asistent medical	principal			PL	1	ocupat
37		Asistent medical	principal			PL	1	ocupat
38		Asistent medical	principal			PL	1	ocupat
39		Asistent medical	principal			PL	1	ocupat
40		Asistent medical	principal			PL	1	ocupat
41		Asistent medical				S	1	ocupat
42		Asistent medical	principal			PL	1	vacant
43		Asistent medical				PL	1	ocupat
44		Asistent medical	principal			PL	1	ocupat
45		Asistent medical	principal			PL	1	ocupat
46		Asistent medical	principal			S	1	ocupat
47		Asistent medical				PL	1	ocupat
48		Asistent medical	principal			PL	1	ocupat
49		Asistent medical	principal			PL	1	ocupat
50		Asistent medical				PL	1	ocupat
51		Asistent medical	principal			PL	1	ocupat
52		Asistent medical	principal			PL	1	ocupat
53		Asistent medical				PL	1	ocupat
54		Asistent medical				PL	1	ocupat
55		Asistent medical				PL	1	ocupat
56		Asistent medical				S	1	ocupat
57		Asistent medical	principal			PL	1	ocupat
58		Asistent medical				PL	1	ocupat
59		Asistent medical	debutant			PL	1	ocupat
60		Asistent medical	principal			PL	1	ocupat
61		Asistent medical				PL	1	vacant temporar
62		Statistician medical				M	1	ocupat
63		Infirmiera				G	1	ocupat
64		Infirmiera				G	1	ocupat
65		Infirmiera				G	1	ocupat
66		Infirmiera				G	1	ocupat
67		Infirmiera				G	1	ocupat
68		Infirmiera				G	1	ocupat
69		Infirmiera				G	1	ocupat
70		Infirmiera				G	1	ocupat
71		Infirmiera				G	1	ocupat
72		Infirmiera				G	1	ocupat
73		Brancardier				G	1	ocupat
74		Brancardier				G	1	ocupat
75		Brancardier				G	1	ocupat
76		Brancardier				G	1	ocupat
77		Ingrjiitoare				G	1	ocupat
78		Ingrjiitoare				G	1	ocupat
79		Ingrjiitoare				G	1	ocupat
80		Ingrjiitoare				G	1	ocupat
81		Infirmiera				G	1	ocupat
<b>UTS (Unitate de Transfuzie Sanguina)-9 posturi</b>								
1		Asistent medical (coordonator)	principal			S	1	ocupat
2		Asistent medical	principal			PL	1	ocupat
3		Asistent medical	principal			PL	1	ocupat
4		Asistent medical	principal			S	1	ocupat
5		Asistent medical	principal			S	1	ocupat

6	Asistent medical	principal	PL	1	ocupat
7	Asistent medical	principal	PL	1	ocupat
8	Statistician medical	principal	M	1	ocupat
9	Ingrijitoare		G	1	ocupat

**COMPARTIMENT NEONATOLOGIE - 25 POSTURI**

Paturi: 18; din care: Comp. Neonatologie 8; Comp. Terapie Intensiva 5; Comp. Prematuri 5

**COMPARTIMENT NEONATOLOGIE - 8 paturi**

1	Medic primar		S	1	ocupat
2	Medic primar (coordonator)		S	1	ocupat
3	Medic primar		S	1	ocupat
4	Medic primar		S	1	ocupat
5	Medic specialist		S	1	ocupat

**COMPARTIMENT TERAPIE INTENSIVA- 5 paturi**

**COMPARTIMENT PREMaturi - 5 paturi**

**PERSONAL SANITAR MEDIU SI AUXILIAR SANITAR pt. 18 paturi**

6	Asistent medical (coordonator)	principal	PL	1	ocupat
7	Asistent medical	principal	PL	1	ocupat
8	Asistent medical	principal	PL	1	ocupat
9	Asistent medical	principal	S	1	ocupat
10	Asistent medical	principal	PL	1	ocupat
11	Asistent medical	principal	PL	1	ocupat
12	Asistent medical	principal	PL	1	ocupat
13	Asistent medical	principal	PL	1	ocupat
14	Asistent medical	principal	PL	1	ocupat
15	Asistent medical	principal	PL	1	ocupat
16	Asistent medical	principal	PL	1	ocupat
17	Asistent medical	principal	S	1	ocupat
18	Asistent medical	principal	S	1	ocupat
19	Asistent medical	principal	PL	1	ocupat
20	Statistician medical	principal	M	1	ocupat
21	Infirmiera		G	1	ocupat
22	Infirmiera		G	1	ocupat
23	Infirmiera		G	1	ocupat
24	Infirmiera		G	1	ocupat
25	Ingrijitoare		G	1	ocupat

**SECTIA OBSTETRICA-GINECOLOGIE - 39 POSTURI**

Paturi: 30; din care: Sectie 30

1	Medic sef sectie		S	1	ocupat temporar
2	Medic primar		S	1	ocupat
3	Medic primar		S	1	ocupat
4	Medic primar		S	1	ocupat
5	Medic primar		S	1	vacant temporar
6	Medic primar		S	1	ocupat
7	Medic primar		S	1	ocupat
<b>PERSONAL SANITAR MEDIU SI AUXILIAR SANITAR</b>					
8	Asistent medical-sef	principal	S	1	ocupat
9	Asistent medical	principal	PL	1	ocupat
10	Asistent medical	principal	PL	1	ocupat
11	Asistent medical	principal	S	1	ocupat
12	Asistent medical	principal	PL	1	ocupat
13	Asistent medical	principal	PL	1	ocupat
14	Asistent medical	principal	S	1	ocupat
15	Asistent medical	principal	PL	1	ocupat

16		Asistent medical		principal	PL	1	ocupat
17		Asistent medical		principal	PL	1	ocupat
18		Asistent medical		principal	PL	1	ocupat
19		Asistent medical		principal	PL	1	ocupat
20		Asistent medical		principal	PL	1	ocupat
21		Asistent medical		debutant	PL	1	ocupat
22		Asistent medical		principal	PL	1	ocupat
23		Asistent medical		principal	PL	1	ocupat
24		Asistent medical		principal	PL	1	ocupat
25		Moasa		principala	S	1	vacant
26		Moasa		principala	S	1	ocupat
27		Moasa		principala	S	1	ocupat
28		Statistician medical		principal	M	1	ocupat
29		Infirmiera			G	1	ocupat
30		Infirmiera			G	1	ocupat
31		Infirmiera			G	1	ocupat
32		Infirmiera			G	1	vacant
33		Infirmiera			G	1	ocupat
34		Infirmiera			G	1	ocupat
35		Infirmiera			G	1	ocupat
36		Infirmiera			G	1	ocupat
37		Infirmiera			G	1	ocupat
38		Infirmiera			G	1	ocupat
39		Ingrjitoare			G	1	vacant temporar

**BLOC DE NASTERI CU 2 SALI DE NASTERI(septic si aseptice)**

**SECTIA CHIRURGIE GENERALA - 52 POSTURI**

Paturi: 75; din care: Sectie 48; Comp.Chir.Maxilo-Faciala 5; Comp.Neurochirurgie. 10; Comp.Chirurgie si Ortopedie pediatrica 5; Comp.Chir.Toracica 5; Comp.chirurgie vasculara 5.

1		Medic sef sectie		II	S	1	ocupat
<b>CHIRURGIE GENERALA-SECTIE - 48 paturi</b>							
2		Medic primar			S	1	vacant temporar
3		Medic primar			S	1	ocupat
4		Medic primar			S	1	ocupat
5		Medic specialist			S	1	ocupat
6		Medic specialist			S	1	ocupat
7		Medic primar			S	1	ocupat
8		Medic primar			S	1	ocupat
<b>COMPARTIMENT CHIRURGIE MAXILO-FACIALA - 5 paturi</b>							
9		Medic specialist			S	1	ocupat
<b>COMPARTIMENT NEUROCHIRURGIE - 10 paturi</b>							
10		Medic specialist			S	1	ocupat
11		Medic specialist			S	1	ocupat
12		Medic specialist			S	1	ocupat
<b>COMPARTIMENT CHIRURGIE SI ORTOPEDIE PEDIATRICA - 5 paturi</b>							
13		Medic primar			S	1	ocupat
<b>COMPARTIMENT CHIRURGIE TORACICA - 5 paturi</b>							
14		Medic specialist			S	1	ocupat
<b>COMPARTIMENT CHIRURGIE VASCULARA - 5 paturi</b>							
15		Medic specialist			S	1	ocupat
<b>PERSONAL SANITAR MEDIU SI AUXILIAR SANITAR pt.75 paturi</b>							
16		Asistent medical-sef		principal	S	1	ocupat temporar
17		Asistent medical		principal	S	1	vacant temporar
18		Asistent medical		principal	PL	1	ocupat
19		Asistent medical		principal	PL	1	ocupat
20		Asistent medical		principal	PL	1	ocupat

21		Asistent medical	principal	PL	1	ocupat
22		Asistent medical	debutant	PL	1	ocupat
23		Asistent medical	principal	PL	1	ocupat
24		Asistent medical	principal	PL	1	ocupat
25		Asistent medical	principal	PL	1	ocupat
26		Asistent medical	principal	PL	1	ocupat
27		Asistent medical	principal	PL	1	ocupat
28		Asistent medical	principal	PL	1	ocupat temporar
29		Asistent medical	principal	PL	1	ocupat
30		Asistent medical	principal	PL	1	ocupat
31		Asistent medical	principal	PL	1	ocupat
32		Asistent medical	principal	PL	1	ocupat
33		Asistent medical	principal	PL	1	ocupat
34		Asistent medical	principal	S	1	ocupat
35		Asistent medical	principal	PL	1	ocupat
36		Statistician medical	principal	M	1	ocupat
37		Statistician medical		M	1	vacant
38		Infirmiera		G	1	ocupat
39		Infirmiera		G	1	ocupat
40		Infirmiera		G	1	ocupat
41		Infirmiera		G	1	ocupat
42		Infirmiera		G	1	ocupat
43		Infirmiera		G	1	vacant
44		Infirmiera		G	1	ocupat
45		Infirmiera		G	1	ocupat
46		Infirmiera		G	1	ocupat
47		Infirmiera		G	1	ocupat
48		Infirmiera		G	1	ocupat
49		Ingrjiitoare		G	1	ocupat
50		Ingrjiitoare		G	1	ocupat
51		Ingrjiitoare		G	1	ocupat
52		Brancardier		G	1	ocupat

**SECTIA ORTOPEDIE SI TRAUMATOLOGIE - 31 POSTURI**

Patuti: 38; din care: Sectie 38

1		Medic sef sectie	II	S	1	ocupat
2		Medic primar		S	1	ocupat
3		Medic primar		S	1	ocupat temporar
4		Medic primar		S	1	ocupat
5		Medic primar		S	1	ocupat
6		Medic primar		S	1	ocupat
7		Medic specialist		S	1	ocupat
<b>PERSONAL SANITAR MEDIU SI AUXILIAR SANITAR</b>						
8		Asistent medical-sef	principal	S	1	ocupat
9		Asistent medical	principal	S	1	ocupat
10		Asistent medical	principal	PL	1	vacant
11		Asistent medical	principal	S	1	ocupat
12		Asistent medical	principal	PL	1	ocupat
13		Asistent medical	principal	S	1	ocupat
14		Asistent medical		PL	1	ocupat
15		Asistent medical	principal	PL	1	ocupat
16		Asistent medical	principal	PL	1	ocupat
17		Asistent medical	principal	PL	1	ocupat
18		Asistent medical	principal	PL	1	ocupat
19		Asistent medical	principal	PL	1	ocupat

20		Asistent medical			PL	1	ocupat
21		Kinetoterapeut			S	1	vacant
22		Statistician medical	principal		M	1	ocupat
23		Infirmiera			G	1	ocupat
24		Infirmiera			G	1	ocupat
25		Infirmiera			G	1	ocupat
26		Infirmiera			G	1	ocupat
27		Infirmiera			G	1	ocupat
28		Infirmiera			G	1	ocupat
29		Infirmiera			G	1	ocupat
30		Brancardier			G	1	ocupat
31		Ingrijitoare			G	1	ocupat

**SECTIA UROLOGIE - 24 POSTURI**

Patuti: 30; din care: Sectie 30

1		Medic sef sectie	I		S	1	ocupat
2		Medic primar			S	1	vacant temporar
3		Medic primar			S	1	ocupat
4		Medic specialist			S	1	ocupat
5		Medic specialist			S	1	ocupat
6		Medic specialist			S	1	ocupat

**PERSONAL SANITAR MEDIU SI AUXILIAR SANITAR**

7		Asistent medical-sef	principal		PL	1	ocupat temporar
8		Asistent medical	principal		PL	1	vacant temporar
9		Asistent medical	principal		PL	1	ocupat
10		Asistent medical	principal		S	1	ocupat
11		Asistent medical	principal		PL	1	ocupat
12		Asistent medical	principal		PL	1	ocupat
13		Asistent medical	principal		PL	1	ocupat
14		Asistent medical	principal		PL	1	ocupat
15		Asistent medical	principal		PL	1	ocupat
16		Asistent medical	principal		PL	1	ocupat
17		Statistician medical	principal		M	1	ocupat
18		Infirmiera			G	1	ocupat
19		Infirmiera			G	1	vacant
20		Infirmiera			G	1	ocupat
21		Infirmiera			G	1	vacant temporar
22		Infirmiera			G	1	ocupat
23		Infirmiera			G	1	ocupat
24		Brancardier			G	1	ocupat

**COMPARTIMENT CHIRURGIE PLASTICA, MICROCHIRURGIE RECONSTRUCTIVA - 19 POSTURI**

Patuti:21; din care Compartiment 16, Arsi 5

COMPARTIMENT - 16 patuti

1		Medic primar			S	1	ocupat
2		Medic specialist			S	1	vacant
3		Medic primar (coordonator)			S	1	ocupat

ARSI - 5 patuti

**PERSONAL SANITAR MEDIU SI AUXILIAR SANITAR pt.21 patuti**

4		Asistent medical	principal		PL	1	ocupat
5		Asistent medical	principal		PL	1	vacant temporar
6		Asistent medical	principal		PL	1	ocupat
7		Asistent medical (coordonator)	principal		S	1	ocupat
8		Asistent medical	principal		PL	1	ocupat
9		Asistent medical	principal		PL	1	ocupat

10		Asistent medical			PL	1	ocupat
11		Asistent medical	principal		PL	1	ocupat
12		Asistent medical	debutant		PL	1	ocupat
13		Statistician medical			M	1	ocupat
14		Infirmiera			G	1	ocupat
15		Infirmiera			G	1	ocupat
16		Infirmiera			G	1	ocupat
17		Îngrijitoare			G	1	vacant
18		Infirmiera			G	1	ocupat
19		Infirmiera			G	1	ocupat

**SECȚIA OFTALMOLOGIE - 21 POSTURI**

Paturi: 25; din care: Sectie 25

1		Medic sef sectie			S	1	ocupat
2		Medic primar	I		S	1	vacant temporar
3		Medic primar			S	1	ocupat
4		Medic primar			S	1	ocupat
5		Medic primar			S	1	ocupat
6		Medic specialist			S	1	ocupat

**PERSONAL SANITAR MEDIU SI AUXILIAR SANITAR**

7		Asistent medical-sef	principal		PL	1	ocupat
8		Asistent medical	principal		PL	1	ocupat
9		Asistent medical	principal		PL	1	ocupat
10		Asistent medical	principal		PL	1	ocupat
11		Asistent medical	principal		PL	1	ocupat
12		Asistent medical	principal		PL	1	ocupat
13		Asistent medical	principal		PL	1	ocupat
14		Asistent medical	principal		PL	1	ocupat
15		Asistent medical	principal		PL	1	ocupat
16		Statistician medical			M	1	ocupat
17		Infirmiera			G	1	ocupat
18		Infirmiera			G	1	ocupat
19		Infirmiera			G	1	ocupat
20		Infirmiera			G	1	vacant
21		Infirmiera			G	1	ocupat

**SECȚIA ORL - 23 POSTURI**

Paturi: 25; din care: Sectie 25

1		Medic sef sectie			S	1	ocupat
2		Medic primar	I		S	1	vacant temporar
3		Medic primar			S	1	ocupat
4		Medic primar			S	1	ocupat
5		Medic specialist			S	1	ocupat
6		Medic primar			S	1	vacant

**PERSONAL SANITAR MEDIU SI AUXILIAR SANITAR**

7		Asistent medical-sef	principal		S	1	ocupat
8		Asistent medical	principal		PL	1	ocupat
9		Asistent medical	principal		S	1	ocupat
10		Asistent medical	principal		PL	1	ocupat
11		Asistent medical	principal		S	1	ocupat
12		Asistent medical	principal		S	1	ocupat
13		Asistent medical	principal		S	1	ocupat
14		Asistent medical	principal		PL	1	ocupat
15		Asistent medical	principal		S	1	ocupat
16		Asistent medical	principal		S	1	ocupat
17		Statistician medical			M	1	ocupat

18		Infirmiera			G	1	ocupat
19		Infirmiera			G	1	ocupat
20		Infirmiera			G	1	ocupat
21		Infirmiera			G	1	vacant
22		Infirmiera			G	1	ocupat
23		Infirmiera			G	1	ocupat

**BLOC OPERATOR-11 SALI DE OPERATIE - 49 posturi**

**3 SALI DE OPERATIE CHIRURGIE GENERALA - 24 posturi**

1		Asistent medical coordonator	principal	S	1	ocupat
2		Asistent medical	principal	PL	1	ocupat
3		Asistent medical	principal	PL	1	ocupat
4		Asistent medical	principal	PL	1	ocupat
5		Asistent medical	principal	PL	1	ocupat
6		Asistent medical	principal	PL	1	ocupat
7		Asistent medical	principal	PL	1	ocupat
8		Asistent medical	principal	PL	1	ocupat
9		Asistent medical	principal	S	1	ocupat
10		Asistent medical	principal	PL	1	ocupat
11		Asistent medical	principal	PL	1	ocupat
12		Asistent medical	principal	S	1	ocupat
13		Asistent medical	principal	PL	1	ocupat
14		Asistent medical	principal	PL	1	vacant temporar
15		Statistician medical		M	1	ocupat
16		Infirmiera		G	1	ocupat
17		Infirmiera		G	1	ocupat
18		Infirmiera		G	1	ocupat
19		Infirmiera		G	1	vacant
20		Infirmiera		G	1	ocupat
21		Infirmiera		G	1	ocupat
22		Infirmiera		G	1	ocupat
23		Brancardier		G	1	ocupat
24		Brancardier		G	1	ocupat

**1 SALA DE OPERATIE ORTOPEDIE SI TRAUMATOLOGIE - 7 posturi**

25		Asistent medical	principal	PL	1	ocupat
26		Asistent medical	principal	PL	1	ocupat
27		Asistent medical	principal	PL	1	ocupat
28		Asistent medical	principal	PL	1	ocupat
29		Infirmiera		G	1	ocupat
30		Infirmiera		G	1	ocupat
31		Brancardier		G	1	ocupat

**1 SALA DE OPERATIE UROLOGIE - 3 posturi**

32		Asistent medical	principal	PL	1	ocupat
33		Asistent medical	principal	S	1	ocupat
34		Ingrjititoare		G	1	vacant

**1 SALA DE OPERATIE OBSTETRICA -GINECOLOGIE - 7 posturi**

35		Asistent medical	principal	S	1	ocupat
36		Asistent medical	principal	PL	1	ocupat
37		Asistent medical	principal	PL	1	ocupat
38		Asistent medical	debutant	PL	1	ocupat
39		Asistent medical	debutant	PL	1	vacant
40		Asistent medical	debutant	PL	1	vacant
41		Infirmier		G	1	ocupat

**1 SALA DE OPERATIE CHIRURGIE PLASTICA, MICROCHIRURGIE RECONSTRUCTIVA - 3 posturi**

42		Asistent medical		principal	S	1	ocupat
43		Asistent medical		principal	PL	1	ocupat
44		Infirmiera			G	1	ocupat
1 SALA DE OPERATIE OFTALMOLOGIE - 2 posturi							
45		Asistent medical		principal	PL	1	ocupat
46		Asistent medical		principal	PL	1	ocupat
2 SALI DE OPERATIE ORL - 3 posturi							
47		Asistent medical		principal	S	1	ocupat
48		Asistent medical		principal	S	1	ocupat
49		Infirmiera			G	1	ocupat
1 SALA PENTRU URGENTE							

### SECTIA CARDIOLOGIE - 54 POSTURI

Sectie Cardiologie 45 paturi, USTACC 10 paturi, Comp. cardiologie interventionala 8 paturi, Comp. boli cronice cardiace 6

1		Medic sef sectie		II	S	1	ocupat temporar
2		Medic primar			S	1	ocupat
3		Medic primar			S	1	ocupat
4		Medic primar			S	1	ocupat
5		Medic specialist			S	1	ocupat
6		Medic primar			S	1	ocupat

### PERSONAL SANITAR MEDIU SI AUXILIAR SANITAR pt 35 paturi

7		Asistent medical-sef		principal	PL	1	ocupat temporar
8		Asistent medical		principal	PL	1	ocupat
9		Asistent medical		principal	PL	1	ocupat
10		Asistent medical		principal	PL	1	vacant temporar
11		Asistent medical		principal	PL	1	ocupat
12		Asistent medical		principal	PL	1	ocupat
13		Asistent medical		principal	PL	1	ocupat
14		Asistent medical		principal	PL	1	ocupat
15		Asistent medical		principal	PL	1	ocupat
16		Asistent medical		principal	PL	1	ocupat
17		Asistent medical		debutant	S	1	vacant
18		Asistent medical		principal	PL	1	ocupat
19		Asistent medical			PL	1	vacant
20		Asistent medical			PL	1	vacant
21		Asistent medical			S	1	ocupat
22		Asistent medical			PL	1	ocupat
23		Brancardier			G	1	vacant
24		Registrator medical			M	1	ocupat
25		Infirmiera			G	1	vacant
26		Infirmiera			G	1	vacant
27		Infirmiera			G	1	vacant temporar
28		Ingrijitoare			G	1	ocupat
29		Ingrijitoare			G	1	vacant
30		Ingrijitoare			G	1	vacant
USTACC - 10 paturi							
31		Medic primar coordonator			S	1	ocupat

### PERSONAL SANITAR MEDIU SI AUXILIAR SANITAR pt 10 paturi

32		Asistent medical (coordonator)		principal	PL	1	vacant
33		Asistent medical		principal	PL	1	ocupat
34		Asistent medical		principal	PL	1	ocupat
35		Asistent medical		principal	PL	1	ocupat
36		Asistent medical		principal	PL	1	ocupat

37	Asistent medical	principal	S	1	ocupat
38	Asistent medical	principal	PL	1	ocupat
39	Asistent medical	principal	S	1	ocupat
40	Asistent medical	principal	S	1	ocupat
41	Asistent medical	principal	PL	1	ocupat
42	Asistent medical	principal	PL	1	ocupat
43	Asistent medical	principal	PL	1	ocupat
44	Asistent medical	principal	PL	1	ocupat
45	Infirmiera		G	1	ocupat
46	Infirmiera		G	1	ocupat
47	Infirmiera		G	1	ocupat
48	Infirmiera		G	1	ocupat
49	Infirmiera		G	1	ocupat
50	Infirmiera		G	1	ocupat
51	Infirmiera		G	1	ocupat
52	Infirmiera		G	1	ocupat
53	Brancardier		G	1	ocupat
54	Statistician medical	principal	M	1	ocupat

**LABORATOR CARDIOLOGIE INTERVENTIONALA SI CATETERISM CARDIAC - 6 POSTURI**

1	Medic specialist		S	1	vacant temporar
2	Medic primar		S	1	vacant temporar
<b>PERSONAL SANITAR MEDIU SI AUXILIAR SANITAR</b>					
3	Asistent medical	principal	S	1	vacant
4	Asistent medical	principal	S	1	vacant
5	Asistent medical	principal	PL	1	ocupat
6	Asistent medical		PL	1	ocupat

**SECTIA MEDICINA INTERNA - 54.5 POSTURI**

Paturi: 56; din care: Sectie 34; Comp.Endocrinologie 5; Comp.Diabet zaharat, nutritie si boli metabolice 12 paturi,Comp.boli cronice medicina interna 5 paturi

1	Medic sef sectie	II	S	1	ocupat temporar
2	Medic primar		S	1	ocupat
3	Medic primar		S	1	ocupat
4	Medic primar		S	1	ocupat
5	Medic primar		S	1	vacant temporar
6	Medic specialist		S	1	ocupat
<b>COMPARTIMENT DIABET ZAHARAT, NUTRITIE SI BOLI METABOLICE - 12 paturi</b>					
7	Medic primar		S	1	ocupat
8	Medic primar		S	0,5	vacant
<b>COMPARTIMENT ENDOCRINOLOGIE - 5 paturi</b>					
9	Medic primar		S	1	vacant temporar

**PERSONAL SANITAR MEDIU SI AUXILIAR SANITAR pt. 66 paturi**

10	Asistent medical-sef	principal	S	1	ocupat
11	Asistent medical	principal	PL	1	ocupat
12	Asistent medical		PL	1	ocupat
13	Asistent medical	principal	PL	1	ocupat
14	Asistent medical	principal	PL	1	ocupat
15	Asistent medical	principal	PL	1	ocupat
16	Asistent medical	principal	PL	1	ocupat
17	Asistent medical	debutant	PL	1	ocupat
18	Asistent medical	principal	PL	1	ocupat
19	Asistent medical	debutant	PL	1	ocupat
20	Asistent medical	debutant	PL	1	ocupat
21	Asistent medical	principal	S	1	ocupat

22			Asistent medical		principal	PL	1	ocupat
23			Asistent medical		principal	PL	1	ocupat
24			Asistent medical		principal	PL	1	ocupat
25			Asistent medical		principal	S	1	ocupat
26			Asistent medical		debutant	PL	1	ocupat
27			Asistent medical		debutant	PL	1	ocupat
28			Asistent medical		principal	S	1	ocupat
29			Asistent medical		principal	S	1	ocupat
30			Asistent medical		principal	S	1	ocupat
31			Asistent medical		principal	S	1	vacant
32			Asistent medical		principal	PL	1	ocupat
33			Asistent medical		principal	PL	1	ocupat
34			Asistent medical		principal	PL	1	ocupat
35			Asistent medical		principal	S	1	ocupat
36			Infirmiera			G	1	ocupat
37			Infirmiera			G	1	ocupat
38			Infirmiera			G	1	ocupat
39			Infirmiera			G	1	ocupat
40			Infirmiera			G	1	ocupat
41			Infirmiera			G	1	ocupat
42			Infirmiera			G	1	ocupat
43			Infirmiera			G	1	vacant temporar
44			Infirmiera			G	1	ocupat
45			Infirmiera			G	1	ocupat
46			Infirmiera			G	1	ocupat
47			Ingrjiitoare			G	1	ocupat
48			Ingrjiitoare			G	1	ocupat
49			Ingrjiitoare			G	1	ocupat
50			Ingrjiitoare			G	1	ocupat
51			Ingrjiitoare			G	1	vacant
52			Statistician medical		principal	M	1	ocupat
53			Statistician medical		principal	M	1	ocupat
54			Brancardier			G	1	vacant
55			Brancardier			G	1	ocupat

**COMPARTIMENT HEMATOLOGIE -21 POSTURI**

17 paturi, din care Comp.boli cronice 3 paturi

1			Medic primar (coordonator)			S	1	ocupat
2			Medic primar			S	1	ocupat
3			Medic specialist			S	1	ocupat
<b>PERSONAL SANITAR MEDIU SI AUXILIAR SANITAR pt. 17 paturi</b>								
4			Asistent medical (coordonator)		principal	S	1	ocupat
5			Asistent medical		principal	PL	1	ocupat
6			Asistent medical		principal	PL	1	ocupat
7			Asistent medical		principal	S	1	ocupat
8			Asistent medical		principal	PL	1	ocupat
9			Asistent medical		principal	S	1	ocupat
10			Asistent medical		principal	S	1	ocupat
11			Asistent medical		principal	S	1	ocupat
12			Asistent medical		principal	S	1	ocupat
13			Asistent medical		principal	S	1	ocupat
14			Statistician medical		principal	S	1	ocupat
15			Infirmiera			M	1	ocupat
16			Infirmiera			G	1	ocupat
17			Infirmiera			G	1	ocupat

18		Infirmiera			G	1	ocupat
19		Infirmiera			G	1	ocupat
20		Ingrijitoare			G	1	ocupat
21		Ingrijitoare			G	1	ocupat
<b>COMPARTIMENT GASTROENTEROLOGIE : 23 POSTURI</b>							
16 paturi							
1		Medic primar			S	1	vacant temporar
2		Medic primar			S	1	ocupat
3		Medic primar (coordonator)			S	1	ocupat
<b>PERSONAL SANITAR MEDIU, AUXILIAR</b>							
4		Asistent medical (coordonator)		principal	S	1	vacant
5		Asistent medical		principal	S	1	ocupat
6		Asistent medical		principal	S	1	ocupat
7		Asistent medical		principal	S	1	ocupat
8		Asistent medical		principal	PL	1	ocupat
9		Asistent medical		principal	PL	1	ocupat
10		Asistent medical		principal	PL	1	ocupat
11		Asistent medical		principal	PL	1	ocupat
12		Asistent medical		principal	S	1	ocupat
13		Asistent medical		principal	PL	1	ocupat
14		Registrator medical		principal	M	1	ocupat
15		Infirmiera			G	1	ocupat
16		Infirmiera			G	1	ocupat
17		Infirmiera			G	1	ocupat
18		Infirmiera			G	1	ocupat
19		Infirmiera			G	1	vacant
20		Ingrijitoare			G	1	vacant
21		Ingrijitoare			G	1	ocupat
22		Asistent medical		debutant	PL	1	vacant
23		Brancardier			G	1	vacant
<b>LABORATOR ENDOSCOPIE DIGESTIVA INTERVENTIONALA SI TERAPEUTICA: 4 posturi</b>							
1		Asistent medical		principal	PL	1	ocupat
2		Asistent medical		principal	PL	1	ocupat
3		Asistent medical		principal	S	1	vacant temporar
4		Ingrijitoare			G	1	ocupat
<b>COMPARTIMENT NEFROLOGIE – 15 posturi</b>							
comp. 15 paturi din care: dializa peritoneala 2 paturi							
1		Medic primar			S	1	vacant
2		Asistent medical		principal	PL	1	ocupat
3		Asistent medical		principal	PL	1	ocupat
4		Asistent medical		principal	PL	1	ocupat
5		Asistent medical		principal	PL	1	ocupat
6		Asistent medical		principal	PL	1	ocupat
7		Asistent medical		principal	PL	1	ocupat
8		Asistent medical (coordonator)		principal	S	1	ocupat
9		Asistent medical			PL	1	ocupat
10		Infirmiera			G	1	ocupat
11		Infirmiera			G	1	ocupat
12		Infirmiera			G	1	ocupat
13		Ingrijitoare			G	1	ocupat
14		Asistent medical		principal	PL	1	ocupat
15		Infirmiera			G	1	vacant
<b>SECTIA BOLI INFECTIOASE 25 POSTURI</b>							

Patuti : 27 din care sectie 25, Compartiment HIV 2 patuti

1	Medic sef sectie		I	S	1	ocupat
2	Medic primar			S	1	ocupat
3	Medic primar			S	1	ocupat
4	Medic specialist			S	1	ocupat
5	Medic specialist			S	1	ocupat
<b>PERSONAL SANITAR MEDIU SI AUXILIAR SANITAR pt 27 patuti</b>						
6	Asistent medical-sef		principal	PL	1	ocupat temporar
7	Asistent medical		principal	PL	1	ocupat
8	Asistent medical		principal	PL	1	vacant temporar
9	Asistent medical		principal	PL	1	ocupat
10	Asistent medical		principal	PL	1	ocupat
11	Asistent medical		principal	PL	1	ocupat
12	Asistent medical		principal	PL	1	ocupat
13	Asistent medical		principal	PL	1	vacant temporar
14	Asistent medical		principal	S	1	ocupat
15	Asistent medical		debutant	PL	1	ocupat
16	Asistent medical			PL	1	ocupat
17	Statistician medical		principal	M	1	ocupat
18	Infirmiera			G	1	ocupat
19	Infirmiera			G	1	ocupat
20	Infirmiera			G	1	ocupat
21	Infirmiera			G	1	ocupat
22	Infirmiera			G	1	ocupat
23	Infirmiera			G	1	ocupat
24	Brancardier			G	1	ocupat
25	Ingrijitoare			G	1	ocupat

**SECTIA ONCOLOGIE MEDICALA - 39 POSTURI**

Patuti: 39 din care : Sectie 28; Radioterapie 5, Compartiment boli cronice 6 patuti

1	Medic sef sectie		I	S	1	ocupat
2	Medic primar			S	1	ocupat
3	Medic primar			S	1	vacant temporar
4	Medic specialist			S	1	vacant temporar
5	Medic specialist			S	1	ocupat
<b>PERSONAL SANITAR MEDIU , AUXILIAR SANITAR SI ALTE POSTURI pt. 30 patuti</b>						
6	Psiholog		principal	S	1	ocupat
7	Asistent medical-sef		principal	S	1	ocupat
8	Asistent medical		principal	PL	1	ocupat
9	Asistent medical		principal	PL	1	ocupat
10	Asistent medical		principal	PL	1	ocupat
11	Asistent medical		principal	PL	1	ocupat
12	Asistent medical		principal	S	1	ocupat
13	Asistent medical		principal	PL	1	ocupat
14	Asistent medical		principal	PL	1	ocupat
15	Asistent medical		principal	PL	1	ocupat
16	Asistent medical		principal	PL	1	ocupat
17	Asistent medical		principal	PL	1	ocupat
18	Asistent medical		principal	PL	1	ocupat
19	Asistent medical		principal	PL	1	ocupat
20	Asistent medical		principal	PL	1	ocupat
21	Asistent medical		principal	PL	1	ocupat
22	Asistent medical		principal	PL	1	ocupat
23	Asistent medical			PL	1	ocupat
24	Statistician medical		principal	M	1	ocupat

25		Statistician medical	principal	M	1	ocupat
26		Infirmiera		G	1	ocupat
27		Infirmiera		G	1	ocupat
28		Infirmiera		G	1	ocupat
29		Infirmiera		G	1	ocupat
30		Infirmiera		G	1	ocupat
31		Infirmier		G	1	ocupat
32		Infirmiera		G	1	ocupat
33		Infirmiera		G	1	ocupat
34		Infirmiera		G	1	ocupat
35		Ingrijitoare		G	1	ocupat
36		Ingrijitoare		G	1	vacant
37		Brancardier		G	1	ocupat
38		Brancardier		G	1	ocupat
39		Brancardier		G	1	ocupat

**SECTIA NEUROLOGIE - 42 POSTURI**

Paturi: 45; din care: Sectie 45

1		Medic sef sectie	II	S	1	ocupat
2		Medic primar		S	1	ocupat
3		Medic primar		S	1	ocupat
4		Medic specialist		S	1	vacant
5		Medic primar		S	1	ocupat
6		Medic primar		S	1	vacant temporar
7		Medic rezident an IV		S	1	ocupat
8		Medic specialist		S	1	ocupat

**PERSONAL SANITAR MEDIU SI AUXILIAR SANITAR**

9		Kinetoterapeut	principal	S	1	ocupat
10		Asistent medical-sef	principal	PL	1	ocupat
11		Asistent medical	principal	PL	1	ocupat
12		Asistent medical	principal	PL	1	ocupat
13		Asistent medical	principal	S	1	ocupat
14		Asistent medical	principal	PL	1	ocupat
15		Asistent medical	principal	PL	1	ocupat
16		Asistent medical	principal	PL	1	ocupat
17		Asistent medical	principal	PL	1	ocupat
18		Asistent medical	principal	S	1	ocupat
19		Asistent medical	principal	S	1	ocupat
20		Asistent medical	principal	PL	1	ocupat
21		Asistent medical	principal	S	1	ocupat
22		Asistent medical	principal	PL	1	ocupat
23		Asistent medical	principal	PL	1	ocupat
24		Asistent medical	principal	PL	1	ocupat
25		Asistent medical	debutant	PL	1	ocupat
26		Asistent medical	principal	PL	1	ocupat
27		Statistician medical	principal	M	1	ocupat
28		Infirmiera		G	1	ocupat
29		Infirmiera		G	1	ocupat
30		Infirmiera		G	1	ocupat
31		Infirmiera		G	1	ocupat
32		Infirmiera		G	1	ocupat
33		Infirmiera		G	1	ocupat
34		Infirmiera		G	1	ocupat
35		Infirmier		G	1	ocupat
36		Infirmiera		G	1	ocupat

37		Infirmiera			G	1	ocupat
38		Infirmiera			G	1	ocupat
39		Infirmiera			G	1	ocupat
40		Brancardier			G	1	ocupat
41		Brancardier			G	1	ocupat
42		Ingrijitoare			G	1	vacant

**SECTIA PSIHIATRIE - 29 POSTURI**

Paturi: 30; din care: Sectie 30

1	Medic sef sectie		I		S	1	ocupat
2	Medic primar				S	1	ocupat
3	Medic primar				S	1	vacant temporar
4	Medic primar				S	1	ocupat
5	Medic primar				S	1	ocupat

**PERSONAL SANITAR MEDIU , AUXILIAR SANITAR SI ALTE POSTURI**

6	Asistent medical	principal			PL	1	ocupat
7	Psiholog	principal			S	1	ocupat
8	Psiholog	principal			S	1	ocupat
9	Asistent medical-sef	principal			PL	1	ocupat temporar
10	Asistent medical	principal			S	1	ocupat
11	Asistent medical	principal			S	1	ocupat
12	Asistent medical	principal			S	1	ocupat
13	Asistent medical	principal			S	1	ocupat
14	Asistent medical	principal			S	1	ocupat
15	Asistent medical	principal			PL	1	ocupat
16	Asistent medical	principal			S	1	ocupat
17	Asistent medical	principal			S	1	ocupat
18	Asistent medical	principal			S	1	ocupat
19	Asistent medical	principal			PL	1	ocupat
20	Asistent medical	principal			PL	1	vacant temporar
21	Asistent medical	principal			PL	1	ocupat
22	Statistician medical	principal			M	1	ocupat
23	Infirmiera				G	1	ocupat
24	Infirmiera				G	1	ocupat
25	Infirmiera				G	1	ocupat
26	Infirmiera				G	1	ocupat
27	Infirmier				G	1	ocupat
28	Ingrijitoare				G	1	ocupat
29	Ingrijitoare				G	1	ocupat

**SECTIA PEDIATRIE - 52 POSTURI**

Paturi: 45; din care: Sectie 30; Terapie acuta pediatrica 5; Comp.Neurologie Pediatrica 5

1	Medic sef sectie		II		S	1	ocupat
<b>SECTIE PEDIATRIE sectie- 30 paturi</b>							
2	Medic primar				S	1	vacant temporar
3	Medic primar				S	1	ocupat
4	Medic primar				S	1	ocupat
5	Medic specialist				S	1	ocupat
6	Medic primar				S	1	ocupat
7	Medic specialist				S	1	vacant temporar
8	Medic specialist				S	1	ocupat

**COMPARTIMENT TERAPIE ACUTA - 5 paturi**

**COMPARTIMENT NEUROLOGIE PEDIATRICA - 5 paturi**

9	Medic primar				S	1	ocupat
10	Medic primar				S	1	ocupat

**PERSONAL SANITAR MEDIU SI AUXILIAR SANITAR pt.45 paturi**

11		Asistent medical-sef	principal	S	1	ocupat
12		Asistent medical	principal	PL	1	ocupat
13		Asistent medical	principal	PL	1	ocupat
14		Asistent medical	principal	PL	1	ocupat
15		Asistent medical	principal	PL	1	ocupat
16		Asistent medical	principal	PL	1	ocupat
17		Asistent medical	principal	PL	1	ocupat
18		Asistent medical	principal	S	1	ocupat
19		Asistent medical	principal	S	1	ocupat
20		Asistent medical	principal	S	1	ocupat
21		Asistent medical	principal	PL	1	ocupat
22		Asistent medical	principal	PL	1	ocupat
23		Asistent medical	principal	S	1	ocupat
24		Asistent medical	principal	S	1	ocupat
25		Asistent medical	principal	PL	1	ocupat
26		Asistent medical	principal	PL	1	ocupat
27		Asistent medical	principal	PL	1	ocupat
28		Asistent medical	debutant	PL	1	vacant
29		Asistent medical	principal	PL	1	ocupat
30		Asistent medical	principal	PL	1	ocupat
31		Asistent medical	principal	PL	1	ocupat
32		Asistent medical	principal	S	1	ocupat
33		Asistent medical	principal	PL	1	ocupat
34		Asistent medical		PL	1	ocupat
35		Asistent medical		PL	1	ocupat
36		Asistent medical		PL	1	ocupat
37		Statistician medical		M	1	ocupat
38		Infirmiera		G	1	ocupat
39		Infirmiera		G	1	ocupat
40		Infirmiera		G	1	vacant
41		Infirmiera		G	1	ocupat
42		Infirmiera		G	1	ocupat
43		Infirmiera		G	1	ocupat
44		Infirmiera		G	1	ocupat
45		Infirmiera		G	1	ocupat
46		Infirmiera		G	1	ocupat
47		Infirmiera		G	1	ocupat
48		Infirmiera		G	1	ocupat
49		Ingrjiitoare		G	1	ocupat
50		Ingrjiitoare		G	1	ocupat
51		Ingrjiitoare		G	1	vacant
52		Ingrjiitoare		G	1	ocupat

**COMPARTIMENT DERMATOVENEROLOGIE - 19 POSTURI**

Paturi: 20; din care: Compartiment 20

1		Medic primar		S	1	ocupat
2		Medic primar		S	1	ocupat
3		Medic primar		S	1	ocupat
4		Medic primar (coordonator)		S	1	ocupat
<b>PERSONAL SANITAR MEDIU SI AUXILIAR SANITAR</b>						
5		Asistent medical (coordonator)	principal	PL	1	ocupat
6		Asistent medical	principal	S	1	ocupat
7		Asistent medical	principal	PL	1	ocupat
8		Asistent medical	principal	PL	1	ocupat
9		Asistent medical	principal	PL	1	ocupat

10		Asistent medical	principal	PL	1	ocupat
11		Asistent medical	principal	PL	1	ocupat
12		Asistent medical	principal	PL	1	ocupat
13		Asistent medical	principal	PL	1	ocupat
14		Statistician medical	principal	M	1	ocupat
15		Infirmiera		G	1	ocupat
16		Infirmiera		G	1	ocupat
17		Infirmiera		G	1	ocupat
18		Infirmiera		G	1	ocupat
19		Ingrijitoare		G	1	vacant

**SECTIA MEDICINA FIZICA SI DE REABILITARE - 25 POSTURI**

Patuti: 50; din care: Sectie 50

1		Medic sef sectie	II	S	1	ocupat
2		Medic primar		S	1	ocupat
3		Medic primar		S	1	ocupat
4		Medic primar		S	1	vacant
5		Medic specialist		S	1	ocupat

**PERSONAL SANITAR MEDIU SI AUXILIAR SANITAR**

6		Kinetoterapeut	principal	S	1	ocupat
7		Kinetoterapeut	principal	S	1	ocupat
8		Asistent medical-sef	principal	PL	1	ocupat temporar
9		Asistent medical	principal	PL	1	vacant temporar
10		Asistent medical	principal	PL	1	ocupat
11		Asistent medical	principal	PL	1	ocupat
12		Asistent medical	principal	PL	1	ocupat
13		Asistent medical	principal	PL	1	ocupat
14		Asistent medical	principal	PL	1	ocupat
15		Asistent medical	principal	PL	1	ocupat
16		Asistent medical	principal	PL	1	ocupat
17		Asistent medical	principal	PL	1	ocupat
18		Asistent medical	principal	S	1	ocupat
19		Asistent medical	principal	PL	1	ocupat
20		Statistician medical	principal	M	1	ocupat
21		Infirmiera		G	1	ocupat
22		Infirmiera		G	1	ocupat
23		Infirmiera		G	1	ocupat
24		Infirmiera		G	1	ocupat
25		Infirmiera		G	1	ocupat

**COMPARTIMENT REUMATOLOGIE - 13 POSTURI**

Patuti: 15 din care Compartiment: 15

1		Medic primar		S	1	ocupat
2		Medic primar (coordonator)		S	1	ocupat
3		Asistent medical	principal	PL	1	ocupat
4		Asistent medical-coordonator	principal	S	1	ocupat
5		Asistent medical	principal	PL	1	ocupat
6		Asistent medical	principal	PL	1	ocupat
7		Asistent medical	principal	S	1	ocupat
8		Asistent medical	principal	PL	1	ocupat
9		Statistician medical	principal	M	1	ocupat
10		Infirmiera		G	1	ocupat
11		Infirmiera		G	1	ocupat
12		Infirmiera		G	1	ocupat
13		Infirmiera		G	1	ocupat

**LABORATOR MEDICINA FIZICA SI DE REABILITARE (baza de tratament) - 25 POSTURI**

1	Medic sef laborator		II	S	1	ocupat
2	Medic primar			S	1	vacant temporar
3	Medic primar			S	1	ocupat
<b>PERSONAL SANITAR MEDIU , AUXILIAR SANITAR SI ALTE POSTURI</b>						
4	Kinetoterapeut			S	1	ocupat
5	Kinetoterapeut	principal		S	1	ocupat
6	Kinetoterapeut	principal		S	1	ocupat
7	Kinetoterapeut			S	1	ocupat
8	Fiziokinetoterapeut	specialist		S	1	ocupat
9	Asistent medical-sef	principal		PL	1	ocupat temporar
10	Asistent medical	principal		PL	1	vacant temporar
11	Asistent medical	principal		PL	1	ocupat
12	Asistent medical	principal		PL	1	ocupat
13	Asistent medical	principal		PL	1	ocupat
14	Asistent medical	principal		PL	1	ocupat
15	Asistent medical	principal		PL	1	ocupat
16	Asistent medical			PL	1	ocupat
17	Asistent medical			PL	1	ocupat
18	Asistent medical			PL	1	ocupat
19	Asistent medical	principal		PL	1	ocupat
20	Bales			G	1	ocupat
21	Bales			G	1	ocupat
22	Bales			G	1	ocupat
23	Bales			G	1	ocupat
24	Ingrijitoare			G	1	ocupat
25	Ingrijitoare			G	1	ocupat

**SECTIA PNEUMOLOGIE - 33 POSTURI**

Sectia Pneumologie cu 70 paturi, din care: Sectie 59 paturi Comp.somnologie 5 paturi, Comp. bolhavi cronici resp. 6 paturi

1	Medic sef sectie		II	S	1	ocupat
2	Medic primar			S	1	vacant temporar
3	Medic primar			S	1	ocupat
4	Medic reziden an V			S	1	vacant
5	Medic primar			S	1	ocupat
6	Medic primar			S	1	ocupat
7	Medic specialist			S	1	ocupat
8	Medic specialist			S	1	ocupat
<b>PERSONAL SANITAR MEDIU , AUXILIAR SANITAR SI ALTE POSTURI pt. 70 paturi</b>						
9	Asistent medical-sef		principal	PL	1	ocupat
10	Asistent medical			PL	1	ocupat
11	Asistent medical		principal	PL	1	ocupat
12	Asistent medical		debutant	PL	1	ocupat
13	Asistent medical		principal	PL	1	ocupat
14	Asistent medical		principal	PL	1	ocupat
15	Asistent medical		principal	S	1	ocupat
16	Asistent medical		principal	PL	1	ocupat
17	Asistent medical		principal	PL	1	ocupat
18	Asistent medical		principal	PL	1	ocupat
19	Asistent medical		principal	PL	1	ocupat
20	Asistent medical		principal	S	1	ocupat
21	Asistent medical		principal	PL	1	ocupat
22	Asistent medical		principal	PL	1	ocupat

23		Statistician medical			M	1	ocupat
24		Infirmiera			G	1	ocupat
25		Infirmiera			G	1	ocupat
26		Infirmiera			G	1	ocupat
27		Infirmiera			G	1	ocupat
28		Infirmiera			G	1	vacant
29		Infirmiera			G	1	ocupat
30		Infirmiera			G	1	ocupat
31		Brancardier			G	1	ocupat
32		Ingrjiitoare			G	1	ocupat
33		Ingrjiitoare			G	1	vacant

**LABORATOR DE EXPLORARI FUNCTIONALE RESPIRATORII(bronhoscopii)**

**CENTRUL DE HEMODIALIZA - 22 POSTURI**

Aparate: 9

1		Medic sef sectie		I	S	1	ocupat
2		Medic primar			S	1	vacant temporar
3		Medic primar			S	1	ocupat
4		Medic specialist			S	1	ocupat

**PERSONAL SANITAR MEDIU, AUXILIAR SANITAR SANITAR SI ALTE POSTURI**

5		Psiholog		principal	S	1	ocupat
6		Asistent medical-sef		principal	S	1	ocupat
7		Asistent medical		principal	PL	1	ocupat
8		Asistent medical		principal	PL	1	ocupat
9		Asistent medical		principal	PL	1	ocupat
10		Asistent medical		principal	PL	1	ocupat
11		Asistent medical		principal	PL	1	ocupat
12		Asistent medical		principal	PL	1	ocupat
13		Asistent medical		principal	S	1	ocupat
14		Asistent medical		principal	PL	1	ocupat
15		Statistician medical		principal	M	1	ocupat
16		Infirmiera			G	1	ocupat
17		Infirmiera			G	1	ocupat
18		Infirmiera			G	1	ocupat
19		Infirmiera			G	1	ocupat
20		Infirmiera			G	1	ocupat
21		Ingrjiitoare			G	1	ocupat
22		Tehnician		principal	M	1	ocupat

**FARMACIA CU CIRCUIT INCHIS - 20 POSTURI**

1		Farmacist sef		II	S	1	ocupat
2		Farmacist primar			S	1	vacant temporar
3		Farmacist primar			S	1	ocupat
4		Farmacist			S	1	ocupat
5		Farmacist			S	1	ocupat
6		Farmacist			S	1	ocupat

**PERSONAL SANITAR MEDIU SI AUXILIAR SANITAR**

7		Asistent farmacie		principal	PL	1	vacant
8		Asistent farmacie		principal	PL	1	ocupat
9		Asistent farmacie		principal	PL	1	ocupat
10		Asistent farmacie		principal	PL	1	ocupat
11		Asistent farmacie		principal	PL	1	ocupat
12		Asistent farmacie		principal	PL	1	vacant
13		Asistent farmacie		principal	PL	1	ocupat
14		Asistent farmacie		principal	PL	1	ocupat
15		Asistent farmacie		principal	PL	1	ocupat

16		Asistent farmacie	principal	PL	1	ocupat
17		Operator	I	M	1	ocupat
18		Operator	II	M	1	ocupat
19		Ingrijitoare		G	1	vacant
20		Ingrijitoare		G	1	ocupat
<b>LABORATOR DE ANALIZE MEDICALE- 35 POSTURI</b>						
1		Medic sef laborator	II	S	1	ocupat temporar
2		Medic primar		S	1	ocupat
3		Medic primar		S	1	ocupat
4		Biochimist		S	1	ocupat
5		Medic specialist		S	1	ocupat
6		Biochimist	principal	S	1	ocupat
7		Biochimist	specialist	S	1	ocupat
8		Chimist	principal	S	1	ocupat
9		Medic specialist		S	1	ocupat
10		Medic specialist		S	1	ocupat
<b>PERSONAL SANITAR MEDIU, AUXILIAR SANITAR SI ALTE POSTURI</b>						
11		Asistent medical-sef	principal	PL	1	ocupat temporar
12		Asistent medical	principal	PL	1	ocupat
13		Asistent medical	principal	PL	1	ocupat
14		Asistent medical	principal	PL	1	ocupat
15		Asistent medical	principal	PL	1	ocupat
16		Asistent medical	principal	PL	1	ocupat
17		Asistent medical	principal	PL	1	ocupat
18		Asistent medical	principal	PL	1	ocupat
19		Asistent medical	principal	PL	1	ocupat temporar
20		Asistent medical	principal	PL	1	ocupat
21		Asistent medical		PL	1	ocupat
22		Asistent medical	debutant	PL	1	ocupat
23		Asistent medical	debutant	PL	1	ocupat
24		Asistent medical	principal	PL	1	ocupat temporar
25		Asistent medical		PL	1	ocupat
26		Asistent medical		PL	1	ocupat
27		Asistent medical		PL	1	ocupat
28		Operator	I	M	1	ocupat
29		Ingrijitoare		G	1	vacant
30		Ingrijitoare		G	1	ocupat temporar
31		Ingrijitoare		G	1	ocupat
<b>PUNCT LUCRU TBC</b>						
32		Medic specialist		S	1	vacant temporar
33		Asistent medical	principal	PL	1	ocupat
34		Asistent medical	principal	PL	1	ocupat
35		Ingrijitoare		G	1	ocupat
<b>LABORATOR DE MICROBIOLOGIE MEDICALA - 3 POSTURI</b>						
1		Medic primar		S	1	ocupat
2		Asistent medical	principal	PL	1	ocupat temporar
3		Asistent medical	principal	PL	1	ocupat
<b>LABORATOR RADIOLOGIE SI IMAGISTICA MEDICALA - 43 POSTURI</b>						
1		Medic sef laborator	II	S	1	ocupat
2		Medic primar		S	1	vacant temporar
3		Medic primar		S	1	ocupat
4		Medic rezident an V		S	1	vacant
5		Medic primar		S	1	ocupat
6		Medic primar		S	1	ocupat

7		Medic primar			S	1	ocupat
8		Medic specialist			S	1	ocupat
<b>PERSONAL SANITAR MEDIU SI AUXILIAR SANITAR SANITAR</b>							
9		Asistent medical-sef		principal	PL	1	ocupat temporar
10		Asistent medical			PL	1	ocupat
11		Asistent medical		debutant	PL	1	ocupat
12		Asistent medical		principal	PL	1	ocupat
13		Asistent medical		principal	PL	1	ocupat
14		Asistent medical		principal	PL	1	ocupat
15		Asistent medical		principal	PL	1	ocupat
16		Asistent medical		principal	PL	1	ocupat
17		Asistent medical		debutant	PL	1	vacant
18		Asistent medical		principal	PL	1	ocupat
19		Asistent medical		principal	PL	1	ocupat
20		Asistent medical		principal	PL	1	ocupat
21		Asistent medical		principal	PL	1	ocupat
22		Asistent medical		principal	PL	1	ocupat
23		Asistent medical		principal	PL	1	ocupat
24		Asistent medical		principal	PL	1	ocupat
25		Asistent medical		principal	PL	1	ocupat
26		Asistent medical		principal	PL	1	ocupat
27		Asistent medical		principal	PL	1	ocupat
28		Asistent medical		principal	PL	1	ocupat
29		Asistent medical		principal	PL	1	ocupat
30		Asistent medical		principal	PL	1	ocupat
31		Asistent medical		principal	PL	1	ocupat
32		Asistent medical		debutant	PL	1	ocupat
33		Asistent medical		principal	PL	1	ocupat
34		Asistent medical			PL	1	vacant temporar
35		Tehnician de radiologie si imagistica medicala		principal	S	1	ocupat
36		Registrator medical		principal	M	1	vacant
37		Registrator medical		principal	M	1	ocupat
38		Registrator medical		principal	M	1	vacant temporar
39		Registrator medical		principal	M	1	ocupat
40		Ingrijitoare			G	1	ocupat
41		Ingrijitoare			G	1	ocupat
42		Ingrijitoare			G	1	ocupat
43		Statistician medical			M	1	ocupat
<b>LABORATOR MEDICINA NUCLEARA - 3POSTURI</b>							
1		Medic specialist			S	1	vacant
<b>PERSONAL SANITAR MEDIU, AUXILIAR SANITAR SANITAR SI ALTE POSTURI</b>							
2		Asistent medical		principal	S	1	ocupat
3		Fizician medical			S	1	ocupat
<b>SERVIUL DE ANATOMIE PATOLOGICA - 16 POSTURI</b>							
Comp.citologie,Comp.histopatologie,Comp.prosectura							
1		Sef Serviciu			S	1	ocupat
2		Medic primar		I	S	1	vacant temporar
3		Medic specialist			S	1	ocupat
4		Medic primar			S	1	ocupat
<b>PERSONAL SANITAR MEDIU, AUXILIAR SANITAR SANITAR SI ALTE POSTURI</b>							
5		Biolog		principal	S	1	ocupat

6		Asistent medical		principal	PL	1	ocupat
7		Asistent medical		principal	PL	1	ocupat
8		Asistent medical		principal	PL	1	ocupat
9		Asistent medical		principal	PL	1	ocupat
10		Asistent medical		principal	PL	1	ocupat
11		Autopsier		principal	M	1	ocupat
12		Autopsier		principal	M	1	ocupat
13		Registrator medical		principal	M	1	ocupat
14		Ingrijitoare			G	1	ocupat
15		Ingrijitoare			G	1	ocupat
16		Statistician medical		principal	M	1	ocupat
<b>CABINET ONCOLOGIE MEDICALA - 4 POSTURI</b>							
1		Medic primar			S	1	ocupat temporar
<b>PERSONAL SANITAR MEDIU SI AUXILIAR SANITAR SANITAR</b>							
2		Asistent medical			PL	1	ocupat
3		Asistent medical			PL	1	ocupat
4		Statistician medical			M	1	vacant
<b>CABINET DIABET ZAHARAT, NUTRIȚIE SI BOLI METABOLICE - 4 POSTURI</b>							
1		Medic primar			S	1	ocupat
2		Medic primar			S	1	ocupat
<b>PERSONAL SANITAR MEDIU</b>							
3		Asistent medical		principal	PL	1	ocupat
4		Asistent medical		principal	PL	1	ocupat
<b>UNITATE PRIMIRE URGENTE UPU-SMURD - 125 POSTURI</b>							
din care Unitate primiri urgente Deva 94 posturi, Punct de lucru Calan 10 posturi, Cabinet medicina dentara de urgenta 10 posturi							
1		Medic sef secție		II	S	1	ocupat
2		Medic specialist			S	1	ocupat
3		Medic primar			S	1	vacant temporar
4		Medic specialist			S	1	ocupat
5	pediatrie	Medic specialist			S	1	ocupat
6	pediatrie	Medic primar			S	1	ocupat
7		Medic primar			S	1	ocupat
8		Medic specialist			S	1	ocupat
9		Medic primar			S	1	ocupat
10		Medic specialist			S	1	ocupat
11		Medic specialist			S	1	ocupat
12		Medic specialist			S	1	vacant temporar
13		Medic specialist			S	1	ocupat
14	pediatrie	Medic specialist			S	1	ocupat
15		Medic specialist			S	1	ocupat
16	pediatrie	Medic primar			S	1	ocupat
17		Medic specialist			S	1	ocupat
18		Medic specialist			S	1	ocupat
19		Medic rezident anV			S	1	vacant
20		Medic rezident an V			S	1	vacant
<b>PERSONAL SANITAR MEDIU, AUXILIAR SANITAR SANITAR SI ALTE POSTURI</b>							
21		Asistent social		principal	S	1	ocupat
22		Asistent medical-sef		principal	PL	1	ocupat temporar
23		Asistent medical		principal	S	1	ocupat
24		Asistent medical		principal	PL	1	ocupat
25		Asistent medical		principal	PL	1	ocupat
26		Asistent medical		principal	PL	1	ocupat
27		Asistent medical		principal	PL	1	ocupat
28		Asistent medical		principal	PL	1	ocupat



83		Brancardier			G	1	ocupat
84		Brancardier			G	1	ocupat
85		Brancardier			G	1	ocupat
86		Brancardier			G	1	ocupat
87		Brancardier			G	1	ocupat
88		Brancardier			G	1	ocupat
89		Ingrijitoare			G	1	ocupat
90		Ingrijitoare			G	1	ocupat
91		Ingrijitoare			G	1	ocupat
92		Ingrijitoare			G	1	ocupat
93		Ingrijitoare			G	1	ocupat
94		Asistent medical		principal	S	1	ocupat
PUNCT LUCRU UPU-SMURD ILIA - 12 POSTURI							
95		Medic specialist			S	1	ocupat
96		Medic specialist			S	1	vacant
PERSONAL SANITAR MEDIU si AUXILIAR SANITAR SANITAR							
97		Asistent medical		principal	PL	1	ocupat
98		Asistent medical		principal	PL	1	ocupat
99		Asistent medical		principal	PL	1	ocupat
100		Asistent medical		principal	PL	1	ocupat
101		Asistent medical		principal	S	1	ocupat
102		Ingrijitoare			G	1	ocupat
103		Ingrijitoare			G	1	ocupat
104		Ingrijitoare			G	1	ocupat
105		Ingrijitoare			G	1	ocupat
106		Infirmiera			G	1	ocupat
PUNCT LUCRU UPU SMURD CALAN - 9 POSTURI							
107		Medic primar			S	1	ocupat
108		Medic primar			S	1	ocupat
PERSONAL SANITAR MEDIU, AUXILIAR SANITAR SANITAR							
109		Asistent medical		principal	PL	1	ocupat
110		Asistent medical		principal	PL	1	ocupat
111		Asistent medical		principal	PL	1	ocupat
112		Asistent medical		principal	PL	1	ocupat
113		Ingrijitoare			G	1	ocupat
114		Ingrijitoare			G	1	ocupat
115		Ingrijitoare			G	1	ocupat
CABINET MEDICINA DENTARA URGENTA - 10 POSTURI							
116		Medic			S	1	ocupat
117		Medic			S	1	ocupat
118		Medic			S	1	ocupat
119		Medic			S	1	ocupat
120		Medic specialist			S	1	ocupat
PERSONAL SANITAR MEDIU							
121		Asistent medical		principal	PL	1	ocupat
122		Asistent medical		principal	PL	1	ocupat
123		Asistent medical		principal	PL	1	ocupat
124		Asistent medical		principal	PL	1	ocupat
125		Asistent medical		principal	S	1	ocupat
CABINET BOLI INFECTIOASE - 4 POSTURI							
1		Medic primar			S	1	ocupat temporar
2		Asistent medical		principal	PL	1	ocupat
PROGRAM NATIONAL SUBPROGRAM HIV SIDA							
3		Asistent medical		principal	PL	1	ocupat

4		Asistent medical	principal	PL	1	ocupat
<b>CABINET PLANIFICARE FAMILIALA - 2 POSTURI</b>						
1		Medic specialist		S	1	ocupat
<b>PERSONAL SANITAR MEDIU</b>						
2		Asistent medical	principal	S	1	ocupat
<b>DISPENSAR TBC DEVA - 6 POSTURI</b>						
1		Medic primar		S	1	ocupat
<b>PERSONAL SANITAR MEDIU</b>						
2		Asistent medical	principal	PL	1	ocupat
3		Asistent medical		PL	1	ocupat
4		Asistent medical	principal	PL	1	ocupat
5		Asistent medical	principal	PL	1	ocupat
6		Statistician medical	principal	M	1	ocupat
<b>SERVICIUL JUDETEAN DE MEDICINA LEGALA - 30 POSTURI</b>						
1		Medic sef serviciu	II	S	1	ocupat
2		Medic primar		S	1	vacant temporar
3		Medic primar		S	1	ocupat
4		Medic primar		S	1	ocupat
5		Medic primar		S	1	ocupat
6		Medic specialist		S	1	ocupat
7		Medic primar		S	1	ocupat
8		Medic specialist		S	1	ocupat
<b>PERSONAL SANITAR MEDIU, AUXILIAR SANITAR SANITAR SI ALTE POSTURI</b>						
9		Chimist	principal	S	1	ocupat
10		Farmacist primar		S	1	ocupat
11		Farmacist primar		S	1	ocupat
12		Farmacist		S	1	ocupat
13		Inginer	IA	S	1	ocupat
14		Referent de specialitate	I	S	1	ocupat
15		Referent de specialitate	I	S	1	ocupat
16		Asistent medical	principal	PL	1	ocupat
17		Asistent medical	principal	PL	1	ocupat
18		Asistent medical	principal	PL	1	ocupat
19		Asistent medical	principal	PL	1	ocupat
20		Asistent medical	principal	PL	1	ocupat
21		Asistent medical	principal	PL	1	ocupat
22		Autopsier		M	1	vacant
23		Autopsier	principal	M	1	ocupat
24		Autopsier		M	1	ocupat
25		Autopsier	principal	M	1	vacant
26		Registrator medical	principal	M	1	ocupat
27		Registrator medical	principal	M	1	ocupat
28		Ingrjiitoare		G	1	ocupat
29		Brancardier		G	1	vacant
30		Brancardier		G	1	ocupat
<b>CENTRUL DE SANATATE MINTALA SI PENTRU PREVENIREA ADICTIILOR ADULTI - 14 POSTURI</b>						
Stationar de zi psihiatrie adulti: 50 locuri;						
1		Medic sef centru	I	S	1	ocupat
2		Medic primar		S	1	ocupat
3		Medic primar		S	1	vacant temporar
<b>PERSONAL SANITAR MEDIU, AUXILIAR SANITAR SANITAR SI ALTE POSTURI</b>						
4		Psiholog	principal	S	1	ocupat
5		Psiholog	practicant	S	1	ocupat

6		Asistent medical-sef	principal	S	1	ocupat
7		Asistent medical	principal	S	1	ocupat
8		Asistent medical	principal	PL	1	ocupat
9		Asistent medical	principal	PL	1	ocupat
10		Ingrijitoare		G	1	ocupat
11		Asistent medical	principal	PL	1	ocupat
12		Statistician medical	principal	M	1	ocupat
13		Instructor de educatie	principal	M	1	vacant
14		Ingrijitoare		G	1	ocupat
<b>CENTRUL DE SANATATE MINTALA SI PENTRU PREVENIREA ADICTIILOR COPII - 19 POSTURI</b>						
Stationar de zi neuropsihiatrie infanta 30 locuri;						
1		Medic sef centru	II	S	1	ocupat temporar
2		Medic primar		S	1	vacant temporar
3		Medic specialist		S	1	ocupat
4		Medic specialist		S	1	vacant
<b>PERSONAL SANITAR MEDIU, AUXILIAR SANITAR SANITAR SI ALTE POSTURI</b>						
5		Asistent social	principal	S	1	ocupat
6		Logoped	principal	S	1	ocupat
7		Kinetoterapeut	principal	S	1	ocupat
8		Psiholog	principal	S	1	ocupat
9		Psiholog	specialist	S	1	ocupat
10		Psiholog	principal	S	1	ocupat
11		Asistent medical-sef	principal	S	1	ocupat
12		Asistent medical	principal	PL	1	ocupat
13		Asistent medical	principal	PL	1	ocupat
14		Asistent medical	principal	PL	1	ocupat
15		Asistent medical	principal	S	1	vacant
16		Instructor de educatie	principal	M	1	ocupat
17		Ingrijitoare		G	1	ocupat
18		Ingrijitoare		G	1	ocupat
19		Inspector de specialitate	I	S	1	vacant
<b>AMBULATORIUL INTEGRAT - CABINET ALERGOLOGIE SI IMUNOLOGIE CLINICA - 2 POSTURI</b>						
1		Medic primar		S	1	ocupat
<b>PERSONAL SANITAR MEDIU</b>						
2		Asistent medical	principal	PL	1	ocupat
<b>CABINET DERMATOLOGIE PEDIATRICA - 0 POST</b>						
<b>CABINET MEDICINA MUNCII - 1 POST</b>						
1		Medic specialist		S	1	ocupat
<b>LABORATOR EXPLORARI FUNCTIONALE - 1 POST</b>						
1		Asistent medical	principal	PL	1	ocupat
<b>AMBULATORIUL DE SPECIALITATE PENTRU SPORTIVI</b>						
<b>CABINET MEDICINA SPORTIVA - 1 POST</b>						
1		Medic rezident an I		S	1	ocupat
<b>CABINET MEDICINA SPORTIVA -LOT OLIMPIC DE GIMNASTICA SI GRUP SCOLAR SPORTIV - 4 POSTURI</b>						
1		Medic specialist		S	1	ocupat
2		Asistent medical	principal	PL	1	ocupat
3		Asistent medical	principal	PL	1	ocupat
4		Asistent medical	principal	PL	1	ocupat
<b>CABINET MEDICINA FIZICA SI DE REABILITARE-LOT OLIMPIC SI GRUP SCOLAR SPORTIV - 1 POST</b>						
1		Asistent medical	principal	PL	1	ocupat
<b>CABINET PSIHOLOGIE LOT OLIMPIC SI GRUP SCOLAR SPORTIV - 1 POST</b>						
1		Psiholog	specialist	S	1	ocupat

**CABINET STOMATOLOGIE LOT OLIMPIC SI GRUP SCOLAR SPORTIV - 1 POST**

1	Medic	S	1	ocupat
<b>CENTRUL DE SANATATE MULTIFUNCTIONAL CALAN - 15 POSTURI</b>				
1	Cabinet cardiologie			
2	Medic specialist	S	1	ocupat
3	Asistent medical	PL	1	vacant
4	Cabinet medicina interna/diabet zaharat			
5	Medic primar	S	1	ocupat temporar
6	Cabinet obstetrica- ginecologie			
7	Medic specialist	S	1	ocupat
8	Asistent medical	PL	1	ocupat
9	Cabinet pediatrie			
10	Medic specialist	S	1	ocupat
11	Asistent medical	PL	1	ocupat
12	Laborator radiologie si imagistica medicala			
13	Medic primar	S	1	vacant
14	Asistent medical	PL	1	ocupat
15	Medic rezident an VI	S	1	vacant
16	Asistent medical	PL/S	1	vacant
17	Cabinet chirurgie generala/urologie			
18	Medic rezident an VI	S	1	vacant
19	Asistent medical	PL/S	1	vacant
20	Compartiment medicina fizica si de reabilitare(baza de tratament)			
21	Kinetoterapeut	S	1	ocupat

**PERSONAL SANITAR MEDIU, AUXILIAR SANITAR, ALT PERSONAL SI DE DESERVIRE**

13	Ingrjitoare	G	1	ocupat
14	Infirmiera	G	1	vacant
15	Muncitor calificat (instalator)	G	1	ocupat

**SERVICIUL DE PREVENIRE A INFECTIILOR ASOCIATE ASISTENTEI MEDICALE - 13.5 POSTURI**

1	Medic sef serviciu	I	1	ocupat
2	Medic primar	S	1	vacant temporar
3	Medic specialist	S	0,5	ocupat

**PERSONAL SANITAR MEDIU, AUXILIAR SANITAR SANITAR SI ALTE POSTURI**

4	Asistent medical	principal	S	1	ocupat
5	Asistent medical	principal	PL	1	ocupat
6	Asistent medical	principal	PL	1	ocupat
7	Asistent medical	principal	PL	1	vacant temporar
8	Asistent medical	principal	PL	1	ocupat
9	Agent D.D.D.		G	1	ocupat
10	Agent D.D.D.		G	1	ocupat
11	Ingrjitoare		G	1	ocupat
12	Ingrjitoare		G	1	ocupat
13	Ingrjitoare		G	1	ocupat
14	Ingrjitoare		G	1	ocupat

**SERVICIUL CENTRAL DE STERILIZARE- 11 POSTURI**

1	Asistent medical-sef	principal	S	1	ocupat
2	Asistent medical	principal	PL	1	ocupat
3	Asistent medical	principal	PL	1	ocupat
4	Asistent medical	principal	PL	1	ocupat
5	Asistent medical	principal	PL	1	ocupat
6	Asistent medical	principal	PL	1	ocupat
7	Asistent medical	principal	PL	1	ocupat
8	Asistent medical	principal	S	1	ocupat
9	Asistent medical	principal	PL	1	ocupat
10	Ingrjitoare		G	1	ocupat
11	Ingrjitoare		G	1	vacant

COMPARTIMENT DIETETICA - 2 POSTURI						
1		Nutritionist si dietetician		S	1	ocupat
PERSONAL SANITAR MEDIU						
2		Asistent medical coordonator	principal	S	1	ocupat
BLOC ALIMENTAR - 16 POSTURI						
1		Muncitor calificat (bucatar)	I	G	1	ocupat
2		Muncitor calificat (bucatar)	I	G	1	ocupat
3		Muncitor calificat (bucatar)	I	G	1	ocupat
4		Muncitor calificat (bucatar)	I	G	1	ocupat
5		Muncitor calificat (bucatar)	I	G	1	ocupat
6		Muncitor calificat (bucatar)	I	G	1	ocupat
7		Muncitor calificat (bucatar)	I	G	1	ocupat
8		Muncitor calificat (bucatar)	II	G	1	ocupat
9		Muncitor calificat (bucatar)	I	G	1	ocupat
10		Muncitor calificat (bucatar)	III	G	1	ocupat
11		Muncitor calificat (bucatar)	III	G	1	ocupat
12		Muncitor calificat (bucatar)	IV	G	1	ocupat
13		Muncitor necalificat	I	G	1	ocupat
14		Muncitor necalificat	I	G	1	ocupat
15		Muncitor necalificat	I	G	1	ocupat
16		Muncitor necalificat	I	G	1	vacant
CABINET ASISTENTA SOCIALA - 1 POST						
1		Sociolog		S	1	ocupat
COMPARTIMENT INTERNARI-EXTERNARI – 5 POSTURI						
1		Muncitor calificat (garderobier)	III	G	1	ocupat
2		Muncitor calificat (garderobier)	III	G	1	ocupat
3		Registrator medical	principal	M	1	ocupat
4		Registrator medical	principal	M	1	ocupat
5		Registrator medical	principal	M	1	ocupat
SERVICIUL FINANCIAR-CONTABILITATE – 11 POSTURI						
1		Self serviciu		S	1	ocupat temporar
COMPARTIMENT FINANCIAR 4 posturi						
2		Economist	II	S	1	vacant
3		Economist	IA	S	1	ocupat
4		Economist	IA	S	1	vacant
5		Casier		M	1	ocupat
COMPARTIMENT CONTABILITATE 4 posturi						
6		Economist	IA	S	1	ocupat
7		Economist	IA	S	1	vacant temporar
8		Economist	IA	S	1	ocupat
9		Economist	IA	S	1	ocupat
COMPARTIMENT FACTURARE 2 posturi						
10		Economist	IA	S	1	ocupat
11		Economist	IA	S	1	ocupat
SERVICIUL TRANSPORT, APROVIZIONARE- 15 POSTURI						
1		Self serviciu		S	1	ocupat
COMPARTIMENT APROVIZIONARE 7 posturi						
2		Referent	IA	M	1	ocupat
3		Referent	IA	M	1	ocupat
4		Magaziner		M	1	ocupat
5		Magaziner		M	1	ocupat
6		Magaziner		M	1	ocupat
7		Magaziner		M	1	ocupat

8		Magaziner			M	1	ocupat
COMPARTIMENT TRANSPORT 7 posturi							
9		Referent de specialitate	II		S	1	ocupat
10		Referent	IA		M	1	ocupat
11		Sofer	I		G	1	vacant
12		Sofer	I		G	1	ocupat
13		Sofer	I		G	1	ocupat
14		Sofer	I		G	1	ocupat
15		Sofer	I		G	1	ocupat
COMPARTIMENT ACHIZITII PUBLICE SI DERULARE CONTRACTE - 6 POSTURI							
1		Economist	IA		S	1	ocupat
2		Economist	IA		S	1	ocupat
3		Economist	IA		S	1	ocupat
4		Inginer	II		S	1	ocupat
5		Referent	IA		M	1	ocupat
6		Economist	II		S	1	ocupat
COMPARTIMENT DE MANAGEMENT AL CALITATII SERVICIILOR DE SANATATE - 3 POSTURI							
1		Consilier	I		S	1	ocupat
2		Medic			S	1	ocupat
3		Referent de specialitate	III		S	1	ocupat
COMPARTIMENT JURIDIC, RELATII CU PUBLICUL - 3 POSTURI							
1		Consilier juridic	IA		S	1	ocupat
2		Consilier juridic	IA		S	1	ocupat
3		Consilier juridic	IA		S	1	ocupat
COMPARTIMENT SSM, PROTECTIA MEDIULUI SI PSI - 2 POSTURI							
1		Inginer	II		S	1	ocupat
2		Inginer	II		S	1	ocupat
SERVICIUL RUNOS - 13 POSTURI							
1		Sef serviciu	II		S	1	ocupat temporar
COMPARTIMENT RESURSE UMANE 5 posturi							
2		Referent de specialitate	I		S	1	vacant temporar
3		Referent de specialitate	I		S	1	ocupat
4		Referent de specialitate	II		S	1	ocupat
5		Referent de specialitate	III		S	1	ocupat
6		Referent de specialitate	debutant		S	1	ocupat
COMPARTIMENT SALARIZARE 3 posturi							
7		Inginer	IA		S	1	ocupat
8		Referent de specialitate	debutant		S	1	ocupat
9		Referent	IA		M	1	ocupat
COMPARTIMENT ARHIVA 4 posturi							
10		Consilier	II		S	1	ocupat
11		Consilier	II		S	1	ocupat
12		Arhivar			M	1	vacant
13		Referent	IA		M	1	ocupat
SERVICIUL INFORMATICA SI STATISTICA MEDICALA - 18 POSTURI							
1		Sef serviciu	II		S	1	ocupat temporar
2		Analist	II		S	1	vacant
3		Economist	IA		S	1	vacant temporar
4		Economist	IA		S	1	vacant temporar
5		Referent de specialitate	III		S	1	vacant temporar
6		Inginer de sistem	IA		S	1	ocupat
7		Referent de specialitate	II		S	1	ocupat
8		Operator	I		M	1	ocupat

9		Operator	I	M	1	ocupat
10		Operator	I	M	1	ocupat
11		Operator	I	M	1	ocupat
12		Registrator medical		M	1	ocupat
13		Registrator medical	principal	M	1	ocupat
14		Registrator medical	principal	M	1	ocupat
15		Statistician medical	principal	M	1	ocupat
16		Statistician medical		M	1	ocupat
17		Statistician medical	debutant	M	1	ocupat
18		Statistician medical		M	1	vacant
<b>SERVICIUL ADMINISTRATIV - 31 POSTURI</b>						
1	Sef serviciu		II	S	1	ocupat
<b>COMPARTIMENT FUNCTIONARI ADMINISTRATIVI - 12 POSTURI</b>						
2		Inginer	I	S	1	vacant
3		Inginer	IA	S	1	ocupat
4		Preot	I	S	1	ocupat
5		Functionar		M	1	ocupat
6		Referent	IA	M	1	ocupat
7		Muncitor necalificat	I	G	1	ocupat
8		Muncitor necalificat	I	G	1	ocupat
9		Muncitor necalificat	I	G	1	ocupat
10		Muncitor calificat (telefonist)	II	G	1	ocupat
11		Muncitor calificat (telefonist)	II	G	1	ocupat
12		Muncitor calificat (telefonist)	III	G	1	ocupat
13		Muncitor calificat (zugrav/zidar)	IV	G	1	vacant
<b>SPALATORIA SPITAL - 11 POSTURI</b>						
14		Muncitor calificat (lenjereasa)	IV	G	1	vacant
15		Spalatoreasa		G	1	ocupat
16		Spalatoreasa		G	1	ocupat
17		Spalatoreasa		G	1	ocupat
18		Spalatoreasa		G	1	ocupat
19		Spalatoreasa		G	1	ocupat
20		Spalatoreasa		G	1	ocupat
21		Spalatoreasa		G	1	ocupat
22		Spalatoreasa		G	1	ocupat
23		Spalatoreasa		G	1	ocupat
24		Muncitor calificat (lenjereasa)	III	G	1	vacant
<b>ECHIPA DE REPARATII - 6 POSTURI</b>						
25		Muncitor calificat (sudor)	II	G	1	ocupat
26		Muncitor calif. (lacatus mecanic)	I	G	1	ocupat
27		Muncitor calif. (lacatus mecanic)	I	G	1	ocupat
29		Muncitor calif. (lacatus mecanic)	I	G	1	ocupat
29		Muncitor calificat (zidar/zugrav)	I	G	1	ocupat
30		Muncitor calif. (electromecanic)	I	G	1	ocupat
<b>ECHIPA DE DESERVIRE A LIFTURILOR - 1 POSTURI</b>						
31		Muncitor calificat (liftier)	II	G	1	ocupat
<b>SERVICIUL INTRETINERE - 21 POSTURI</b>						
1	Sef serviciu		II	S	1	ocupat
<b>ECHIPA DE INTRETINERE A INSTALATIILOR DE APA SI INCALZIRE - 15 POSTURI</b>						
2		Muncitor calificat (foclist)	I	G	1	ocupat
3		Muncitor calificat (foclist)	I	G	1	ocupat
4		Muncitor calificat (foclist)	I	G	1	ocupat

5		Muncitor calificat (foclist)	I	G	1	ocupat
6		Muncitor calificat (foclist)	I	G	1	vacant temporar
7		Muncitor calificat (foclist)	IV	G	1	vacant
8		Muncitor calificat (foclist)	II	G	1	ocupat
9		Muncitor calificat (instalator)	I	G	1	ocupat
10		Muncitor calificat (instalator)	I	G	1	ocupat
11		Muncitor calificat (instalator)	I	G	1	ocupat
12		Muncitor calificat (instalator)	I	G	1	ocupat
13		Muncitor calificat (instalator)	I	G	1	ocupat
14		Muncitor calificat (instalator)	I	G	1	ocupat
15		Muncitor calif. (foclist)	IV	G	1	ocupat
16		Muncitor calif. (instalator gaze)	I	G	1	ocupat
<b>ECHIPA DE ELECTRICIENI - 5 POSTURI</b>						
17		Muncitor calificat (electrician)	I	G	1	ocupat
18		Muncitor calificat (electrician)	I	G	1	ocupat
19		Muncitor calificat (electrician)	I	G	1	ocupat
20		Muncitor calificat (electrician)	I	G	1	ocupat
21		Muncitor calificat (electrician)	I	G	1	ocupat

NR. TOTAL FUNCȚII CONTRACTUALE DE CONDUCERE	61
NR. TOTAL FUNCȚII CONTRACTUALE DE EXECUȚIE	1344
NR. TOTAL FUNCȚII ÎN INSTITUȚIE	1405