

**HOTĂRÂREA NR.13 din 28 ianuarie 2022**  
**privind aprobarea organigramei și a statului de funcții ale Spitalului Județean de**  
**Urgență Deva**

**CONSILIUL JUDEȚEAN HUNEDOARA;**

Având în vedere proiectul de hotărâre nr.13/2022 inițiat de președintele Consiliului Județean Hunedoara, domnul Laurențiu Nistor, referatul de aprobare nr. 1012/2022, raportul de specialitate comun nr.1013/2022 al Compartimentului unităților de asistență medicală și Biroului resurse umane, salarizare și gestiunea funcției publice din cadrul aparatului de specialitate al consiliului județean, avizul nr.33/2022 al Comisiei de studii, prognoze economico-sociale, buget, finanțe, administrarea domeniului public și privat, avizul nr.34/2022 al Comisiei pentru activități științifice, educație, culte, cultură, sport, tineret, sănătate, protecție socială și avizul nr.35/2022 al Comisiei juridică, apărarea ordinii publice, respectarea drepturilor omului și a libertăților cetățenești;

Văzând adresa nr.1403/18.01.2022 a Spitalului Județean de Urgență Deva, înregistrată la Consiliul Județean Hunedoara cu nr.1008/18.01.2022 și Hotărârea Comitetului Director al Spitalului Județean de Urgență Deva cu nr. 2/2022;

În temeiul Legii - cadru nr.153/2017 privind salarizarea personalului plătit din fonduri publice, cu modificările și completările ulterioare;

În conformitate cu prevederile Ordinului Ministrului Sănătății nr.1470/2011 pentru aprobarea criteriilor privind angajarea și promovarea în funcții, grade și trepte profesionale a personalului contractual din unitățile sanitare publice din sectorul sanitar, cu modificările și completările ulterioare;

Conform Hotărârii Guvernului României nr.286/2011 privind aprobarea Regulamentului - cadru privind stabilirea principiilor generale de ocupare a unui post vacant sau temporar vacant corespunzător funcțiilor contractuale și a criteriilor de promovare în grade sau trepte profesionale imediat superioare a personalului contractual din sectorul bugetar plătit din fonduri publice, cu modificările și completările ulterioare;

Având în vedere prevederile art.180 alin.1.lit.a din Legea nr.95/2006 privind reforma în domeniul sănătății, republicată, cu modificările și completările ulterioare precum și ale art.27 alin.1 din Legea nr.55/2020 privind unele măsuri pentru prevenirea și combaterea efectelor pandemiei de COVID-19 cu modificările și completările ulterioare;

În temeiul dispozițiilor art.173 alin.1 lit.a, alin.2 lit.c, art. 182 alin.4, art. 191 alin.1 lit.a și alin. 2 lit. a și art.196 alin.1 lit.a din Ordonanța de Urgență a Guvernului României nr.57/2019 privind Codul Administrativ, cu modificările și completările ulterioare;

## HOTĂRĂȘTE:

**Art.1** – Aprobă organigrama Spitalului Județean de Urgență Deva, conform Anexei nr.1 care face parte integrantă din prezenta, începând cu data intrării în vigoare a prezentei.

**Art.2** – Aprobă statul de funcții al Spitalului Județean de Urgență Deva, conform Anexei nr.2 care face parte integrantă din prezenta, începând cu data intrării în vigoare a prezentei.

**Art.3** – Începând cu data intrării în vigoare a prezentei, Hotărârea Consiliului Județean Hunedoara nr.148/2021 se abrogă.

**Art.4 (1)** – Prezenta va fi dusă la îndeplinire de Spitalul Județean de Urgență Deva și se va comunica: Instituției Prefectului - Județul Hunedoara, Compartimentului Managementul Unităților de Asistență Medicală, Biroului Resurse Umane, Salarizare și Gestiunea Funcției Publice și Spitalului Județean de Urgență Deva prin grija Serviciului administrație publică locală și relații publice din cadrul aparatului de specialitate al Consiliului Județean Hunedoara.

**(2)** Prezenta poate fi contestată în termenul și condițiile Legii nr.554/2004 a contenciosului administrativ, cu modificările și completările ulterioare.

**PREȘEDINTE,**  
Laurențiu Nistor

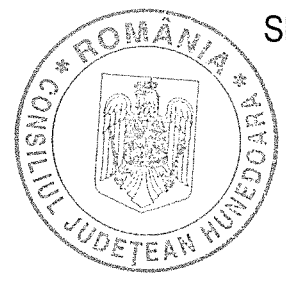


**CONTRASEMNEAZĂ:**  
**SECRETAR GENERAL AL JUDEȚULUI,**  
Daniel Dan

ORGANIGRAMA  
SPITALULUI JUDEȚEAN DE URGENȚĂ DEVA

Prezenta conține 1 file

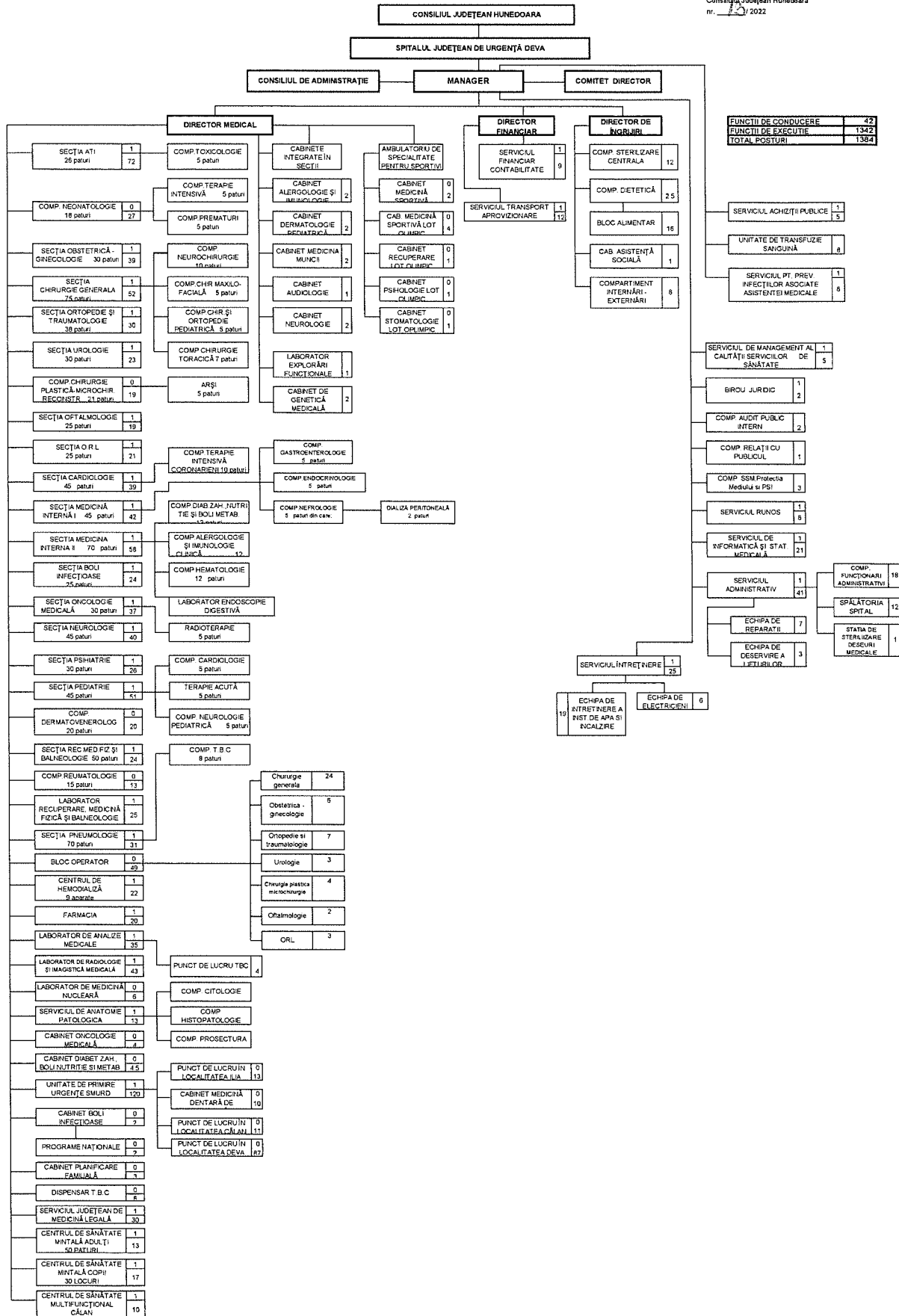
PREȘEDINTE,  
Nistor Laurențiu



CONTRASEMNEAZĂ:  
SECRETAR GENERAL AL JUDEȚULUI,  
Dan Daniel

COMPARTIMENT MANAGEMENTUL  
UNITĂȚILOR DE ASISTENȚĂ MEDICALĂ  
Consilier Toncean Blaga Tudor-Bogdan

Întocmit,  
Inspector Mătușa Neli



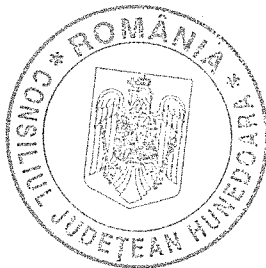
FUNCTII DE CONDUCERE	42
FUNCTII DE EXECUTIE	1342
TOTAL POSTURI	1384

ANEXA NR.2 LA HOTĂRÂREA NR. 13 / 2022

STATUL DE FUNCȚII  
AL SPITALULUI JUDEȚEAN DE URGENȚĂ DEVA

Prezenta conține 29 file

PREȘEDINTE,  
Nistor Laurentiu



CONTRASEMNEAZĂ:  
SECRETAR GENERAL AL JUDEȚULUI,  
Dan Daniel

COMPARTIMENT MANAGEMENTUL  
UNITĂȚILOR DE ASISTENȚĂ MEDICALĂ  
Consilier Toncean Blaga Tudor-Bogdan

Întocmit,  
Inspector Mătușa Neli

STAT DE FUNCTII

Nr. crt.	Structura	Funcția contractuală		Treapta profesională/grad	Nivelul studiilor	Cuantum post	Post ocupat \ ocupat temporar, vacant / vacant temporar	Numele	
		de conducere	de execuție					Prenumele	
<b>COMITET DIRECTOR - 4 POSTURI</b>									
1		Manager		II	S	1	ocupat temporar		
2		Director medical		II	S	1	ocupat temporar		
3		<b>Director financ.contabil</b>		<b>II</b>	<b>S</b>	<b>1</b>	<b>ocupat</b>		
4		Director de îngrijiri		II	S	1	ocupat temporar		

**SECȚIA A.T.I. - 73 POSTURI**

Paturi: 26; din care: Secție 21; Comp.Toxicologie 5

**SECȚIE - 21 paturi**

1		Medic șef secție		II	S	1	ocupat		
2			Medic primar		S	1	temporar vacant		
3			Medic primar		S	1	ocupat		
4			Medic primar		S	1	ocupat		
5			<b>Medic specialist</b>		<b>S</b>	<b>1</b>	<b>vacant temporar</b>		
6			Medic specialist		S	1	ocupat		
7			<b>Medic primar</b>		<b>S</b>	<b>1</b>	<b>ocupat</b>		
8			Medic specialist		S	1	ocupat		
9			<b>Medic specialist</b>		<b>S</b>	<b>1</b>	<b>ocupat</b>		
10			<b>Medic specialist</b>		<b>S</b>	<b>1</b>	<b>ocupat</b>		

**COMPARTIMENT TOXICOLOGIE- 5 paturi**

**PERSONAL SANITAR MEDIU SI AUXILIAR SANITAR pt. 26 paturi**

11			Asistent medical-șef	principal	S	1	ocupat temporar		
12			Asistent medical	principal	PL	1	vacant temporar		
13			Asistent medical	principal	PL	1	ocupat		
14			Asistent medical	principal	PL	1	ocupat		
15			<b>Asistent medical</b>	<b>principal</b>	<b>PL</b>	<b>1</b>	<b>ocupat</b>		
16			Asistent medical	principal	PL	1	ocupat		
17			Asistent medical	principal	PL	1	ocupat		
18			<b>Asistent medical</b>		<b>PL</b>	<b>1</b>	<b>ocupat temporar</b>		
19			Asistent medical	principal	PL	1	ocupat		
20			Asistent medical	principal	PL	1	ocupat		
21			Asistent medical	principal	PL	1	ocupat		
22			Asistent medical	principal	S	1	ocupat		
23			Asistent medical	principal	S	1	ocupat		
24			Asistent medical	principal	PL	1	ocupat		
25			Asistent medical	principal	S	1	vacant temporar		
26			Asistent medical	principal	S	1	ocupat		
27			Asistent medical	principal	S	1	ocupat		
28			Asistent medical	principal	PL	1	ocupat		
29			Asistent medical	principal	S	1	ocupat		
30			<b>Asistent medical</b>	<b>principal</b>	<b>S</b>	<b>1</b>	<b>ocupat</b>		
31			Asistent medical	principal	S	1	ocupat		
32			<b>Asistent medical</b>	<b>principal</b>	<b>PL</b>	<b>1</b>	<b>vacant temporar</b>		
33			Asistent medical	principal	PL	1	ocupat		
34			Asistent medical	principal	PL	1	ocupat		
35			Asistent medical	principal	PL	1	ocupat		
36			<b>Asistent medical</b>	<b>principal</b>	<b>PL</b>	<b>1</b>	<b>ocupat temporar</b>		
37			<b>Asistent medical</b>	<b>principal</b>	<b>PL</b>	<b>1</b>	<b>ocupat temporar</b>		

38		Asistent medical		S	1	ocupat
39		<b>Asistent medical</b>	<b>principal</b>	<b>PL</b>	<b>1</b>	<b>ocupat temporar</b>
40		Asistent medical		PL	1	ocupat temporar
41		<b>Asistent medical</b>	<b>principal</b>	<b>PL</b>	<b>1</b>	<b>ocupat</b>
42		<b>Asistent medical</b>	<b>principal</b>	<b>PL</b>	<b>1</b>	<b>ocupat</b>
43		<b>Asistent medical</b>	<b>principal</b>	<b>S</b>	<b>1</b>	<b>ocupat</b>
44		Asistent medical		PL	1	ocupat
45		Asistent medical		PL	1	ocupat
46		<b>Asistent medical</b>	<b>principal</b>	<b>PL</b>	<b>1</b>	<b>ocupat</b>
47		<b>Asistent medical</b>		<b>PL</b>	<b>1</b>	<b>ocupat</b>
48		<b>Asistent medical</b>	<b>principal</b>	<b>PL</b>	<b>1</b>	<b>ocupat</b>
49		Asistent medical		PL	1	ocupat
50		<b>Asistent medical</b>		<b>PL</b>	<b>1</b>	<b>vacant temporar</b>
51		<b>Asistent medical</b>		<b>PL</b>	<b>1</b>	<b>ocupat temporar</b>
52		<b>Asistent medical</b>		<b>PL</b>	<b>1</b>	<b>vacant temporar</b>
53		<b>Asistent medical</b>		<b>PL</b>	<b>1</b>	<b>ocupat temporar</b>
54		Asistent medical		PL	1	ocupat
55		Asistent medical		PL	1	ocupat
56		Statistician medical	principal	M	1	ocupat
57		Infirmiera		G	1	ocupat
58		Infirmiera		G	1	ocupat
59		Infirmiera		G	1	ocupat
60		Infirmiera		G	1	ocupat
61		Infirmiera		G	1	ocupat
62		Infirmiera		G	1	ocupat temporar
63		Infirmiera		G	1	ocupat temporar
64		Infirmiera		G	1	ocupat
65		Infirmiera		G	1	ocupat
66		Infirmiera		G	1	ocupat
67		Brancardier		G	1	ocupat
68		Brancardier		G	1	ocupat
69		Brancardier		G	1	ocupat
70		Ingrijitoare		G	1	ocupat
71		Ingrijitoare		G	1	ocupat
72		Ingrijitoare		G	1	ocupat temporar
73		Ingrijitoare		G	1	ocupat

**UNITATEA DE TRANSFUZIE SANGUINĂ - 8 POSTURI**

1		Asistent medical coordonator	principal	PL	1	ocupat
2		Asistent medical	principal	PL	1	ocupat
3		Asistent medical	principal	PL	1	ocupat
4		<b>Asistent medical</b>	<b>principal</b>	<b>PL</b>	<b>1</b>	<b>ocupat</b>
5		<b>Asistent medical</b>	<b>principal</b>	<b>S</b>	<b>1</b>	<b>ocupat</b>
6		Asistent medical	principal	PL	1	ocupat
7		Statistician medical	principal	M	1	ocupat
8		Ingrijitoare		G	1	ocupat

**COMPARTIMENT NEONATOLOGIE - 27 POSTURI**

**Paturi: 18; din care: Comp. Neonatologie 8; Comp.Terapie Intensiva 5; Comp.Prematuri 5**

**COMPARTIMENT NEONATOLOGIE - 8 paturi**

1		Medic primar		S	1	ocupat
2		Medic primar (coordonator)		S	1	ocupat
3		<b>Medic primar</b>		<b>S</b>	<b>1</b>	<b>vacant temporar</b>
4		Medic primar		S	1	ocupat
5		Medic rezident an V		S	1	ocupat

**COMPARTIMENT TERAPIE INTENSIVA- 5 paturi**

**COMPARTIMENT PREMATURI - 5 paturi**

**PERSONAL SANITAR MEDIU SI AUXILIAR SANITAR pt. 18 paturi**

6		Asistent medical	principal	PL	1	ocupat
7		Asistent medical	principal	PL	1	ocupat
8		Asistent medical	principal	PL	1	ocupat
9		Asistent medical	principal	S	1	ocupat
10		Asistent medical	principal	PL	1	ocupat
11		Asistent medical	principal	PL	1	ocupat
12		Asistent medical	principal	PL	1	ocupat
13		Asistent medical	principal	PL	1	ocupat
14		Asistent medical		PL	1	vacant
15		Asistent medical		PL	1	vacant
16		Asistent medical		PL	1	ocupat
17		<b>Asistent medical</b>	<b>principal</b>	<b>PL</b>	<b>1</b>	<b>ocupat</b>
18		Asistent medical		PL	1	ocupat
19		<b>Asistent medical</b>	<b>debutant</b>	<b>PL</b>	<b>1</b>	<b>vacant</b>
20		Statistician medical		M	1	ocupat
21		Infirmiera		G	1	ocupat temporar
22		Infirmiera		G	1	ocupat
23		Infirmiera		G	1	ocupat
24		Infirmiera		G	1	ocupat
25		Infirmiera		G	1	ocupat
26		Infirmiera		G	1	ocupat
27		Ingrijitoare		G	1	ocupat

**SECTIA OBSTETRICA-GINECOLOGIE - 40 POSTURI**

**Paturi: 30; din care: Sectie 30**

1	Medic sef sectie		I	S	1	ocupat
2		Medic primar		S	1	vacant temporar
3		Medic primar		S	1	ocupat
4		Medic primar		S	1	vacant
5		Medic primar		S	1	ocupat
6		Medic specialist		S	1	vacant
7		Medic specialist		S	1	ocupat

**PERSONAL SANITAR MEDIU SI AUXILIAR SANITAR**

8		Asistent medical-sef	principal	PL	1	ocupat temporar
9		Asistent medical	principal	PL	1	ocupat
10		Asistent medical	principal	PL	1	ocupat
11		Asistent medical	principal	S	1	ocupat
12		Asistent medical	principal	PL	1	ocupat
13		Asistent medical	principal	PL	1	ocupat
14		<b>Asistent medical</b>	<b>principal</b>	<b>S</b>	<b>1</b>	<b>ocupat</b>
15		Asistent medical	principal	PL	1	ocupat
16		Asistent medical	principal	PL	1	ocupat
17		Asistent medical	principal	PL	1	ocupat
18		Asistent medical	principal	PL	1	ocupat
19		Asistent medical	principal	PL	1	ocupat
20		Asistent medical	principal	PL	1	vacant temporar
21		Asistent medical		PL	1	vacant
22		Asistent medical		PL	1	vacant
23		<b>Asistent medical</b>	<b>principal</b>	<b>PL</b>	<b>1</b>	<b>ocupat</b>
24		<b>Asistent medical</b>	<b>principal</b>	<b>PL</b>	<b>1</b>	<b>ocupat</b>
25		<b>Asistent medical</b>	<b>principal</b>	<b>PL</b>	<b>1</b>	<b>ocupat</b>
26		Moasa	principala	S	1	ocupat
27		Moasa	principala	S	1	ocupat
28		Moasa	principala	S	1	ocupat



29		Statistician medical	principal	M	1	ocupat
30		Infirmiera		G	1	ocupat
<b>31</b>		<b>Infirmiera</b>		<b>G</b>	<b>1</b>	<b>vacant</b>
32		Infirmiera		G	1	ocupat
33		Infirmiera		G	1	ocupat
34		Infirmiera		G	1	ocupat
35		Infirmiera		G	1	ocupat
36		Infirmiera		G	1	ocupat
37		Infirmiera		G	1	ocupat
38		Infirmiera		G	1	ocupat
39		Infirmiera		G	1	ocupat
40		Ingrijitoare		G	1	ocupat

**SECTIA CHIRURGIE GENERALA - 53 POSTURI**

**Paturi: 75; din care: Sectie 48; Comp.Chir.Maxilo-Faciala 5; Comp.Neurochir. 10; Comp.Chir.si Ortop.Ped. 5; Comp.Chir.Toracica 7**

1		Medic sef sectie		II	S	1	ocupat
<b>CHIRURGIE GENERALA-SECTIE - 48 paturi</b>							
2		Medic primar			S	1	vacant temporar
3		Medic primar			S	1	ocupat
4		Medic primar			S	1	ocupat
5		Medic specialist			S	1	vacant
6		Medic primar			S	1	ocupat
7		Medic primar			S	1	ocupat
8		Medic primar			S	1	ocupat
9		Medic primar			S	1	ocupat
<b>COMPARTIMENT CHIRURGIE MAXILO-FACIALA - 5 paturi</b>							
10		Medic specialist			S	1	vacant
11		Medic rezident an V			S	1	ocupat
<b>COMPARTIMENT NEUROCHIRURGIE - 10 paturi</b>							
12		<b>Medic rezident an VI</b>			<b>S</b>	<b>1</b>	<b>ocupat</b>
13		Medic rezident an.III			S	1	vacant temporar
14		Medic specialist			S	1	ocupat
<b>COMPARTIMENT CHIRURGIE SI ORTOPEDIE PEDIATRICA - 5 paturi</b>							
15		Medic primar			S	1	ocupat
<b>COMPARTIMENT CHIRURGIE TORACICA - 7 paturi</b>							
16		<b>Medic specialist</b>			<b>S</b>	<b>1</b>	<b>ocupat temporar</b>
<b>PERSONAL SANITAR MEDIU SI AUXILIAR SANITAR pt.75 paturi</b>							
17		Asistent medical-sef	principal		S	1	ocupat temporar
18		<b>Asistent medical</b>	<b>principal</b>		<b>S</b>	<b>1</b>	<b>vacant temporar</b>
19		Asistent medical	principal		PL	1	ocupat
20		Asistent medical	principal		PL	1	ocupat temporar
21		Asistent medical	principal		PL	1	ocupat
22		Asistent medical	principal		PL	1	ocupat
23		Asistent medical	principal		PL	1	ocupat
24		Asistent medical	principal		PL	1	ocupat
25		Asistent medical	principal		PL	1	ocupat
26		Asistent medical	principal		PL	1	ocupat
27		Asistent medical	principal		PL	1	ocupat
28		Asistent medical	principal		PL	1	ocupat
29		Asistent medical	principal		PL	1	ocupat
30		Asistent medical	principal		PL	1	ocupat
31		Asistent medical	principal		PL	1	ocupat
32		<b>Asistent medical</b>	<b>principal</b>		<b>PL</b>	<b>1</b>	<b>ocupat temporar</b>
33		Asistent medical	principal		PL	1	ocupat

34		Asistent medical	principal	PL	1	ocupat
35		<b>Asistent medical</b>	<b>debutant</b>	<b>PL</b>	<b>1</b>	<b>vacant</b>
36		<b>Asistent medical</b>	<b>principal</b>	<b>PL</b>	<b>1</b>	<b>ocupat</b>
37		Statistician medical		M	1	ocupat temporar
38		Statistician medical	principal	M	1	ocupat
39		Infirmiera		G	1	ocupat
40		Infirmiera		G	1	ocupat
41		Infirmiera		G	1	ocupat
42		Infirmiera		G	1	ocupat
43		Infirmiera		G	1	ocupat
44		Infirmiera		G	1	ocupat
45		Infirmiera		G	1	ocupat
46		Infirmiera		G	1	ocupat
47		Infirmiera		G	1	ocupat
48		Infirmiera		G	1	ocupat
49		Infirmiera		G	1	ocupat
50		Ingrijitoare		G	1	ocupat
51		Ingrijitoare		G	1	ocupat
52		Ingrijitoare		G	1	ocupat temporar
53		Brancardier		G	1	ocupat temporar

**SECTIA ORTOPEDIE SI TRAUMATOLOGIE - 31 POSTURI**

**Paturi: 38; din care: Sectie 38**

1	Medic sef sectie		II	S	1	ocupat
2		Medic primar		S	1	vacant temporar
3		Medic primar		S	1	ocupat
4		Medic primar		S	1	ocupat
5		Medic primar		S	1	ocupat
6		Medic specialist		S	1	ocupat
7		Medic rezident an V		S	1	vacant

**PERSONAL SANITAR MEDIU SI AUXILIAR SANITAR**

8		Asistent medical-sef	principal	S	1	ocupat
9		<b>Asistent medical</b>	<b>principal</b>	<b>S</b>	<b>1</b>	<b>ocupat</b>
10		Asistent medical	principal	PL	1	ocupat
11		Asistent medical	principal	S	1	ocupat
12		Asistent medical	principal	PL	1	ocupat
13		Asistent medical	principal	PL	1	ocupat
14		Asistent medical	principal	PL	1	ocupat temporar
15		Asistent medical	principal	PL	1	ocupat
16		Asistent medical	principal	PL	1	ocupat
17		Asistent medical	principal	PL	1	ocupat
18		Asistent medical	principal	PL	1	ocupat
19		Asistent medical	principal	PL	1	ocupat
20		Asistent medical		PL	1	ocupat
21		Kinetoterapeut		S	1	vacant
22		Statistician medical	principal	M	1	ocupat
23		Infirmiera		G	1	ocupat
24		Infirmiera		G	1	ocupat
25		Infirmiera		G	1	ocupat
26		Infirmiera		G	1	ocupat
27		Infirmiera		G	1	ocupat
28		Infirmiera		G	1	ocupat temporar
29		Infirmiera		G	1	ocupat
30		Brancardier		G	1	ocupat
31		Ingrijitoare		G	1	ocupat

**SECTIA UROLOGIE - 24 POSTURI**

**Paturi: 30; din care: Sectie 30**

1		Medic sef sectie		I	S	1	ocupat
2			Medic primar		S	1	vacant temporar
3			Medic specialist		S	1	ocupat
4			<b>Medic specialist</b>		<b>S</b>	<b>1</b>	<b>ocupat</b>
5			Medic rezident an IV		S	1	ocupat
6			<b>Medic specialist</b>		<b>S</b>	<b>1</b>	<b>vacant</b>

**PERSONAL SANITAR MEDIU SI AUXILIAR SANITAR**

7			Asistent medical-sef	principal	PL	1	ocupat temporar
8			Asistent medical	principal	PL	1	vacant temporar
9			Asistent medical	principal	PL	1	ocupat
10			<b>Asistent medical</b>	<b>principal</b>	<b>S</b>	<b>1</b>	<b>ocupat</b>
11			Asistent medical	principal	PL	1	ocupat
12			Asistent medical	principal	PL	1	ocupat
13			Asistent medical	principal	PL	1	ocupat
14			<b>Asistent medical</b>		<b>PL</b>	<b>1</b>	<b>ocupat</b>
15			<b>Asistent medical</b>	<b>principal</b>	<b>PL</b>	<b>1</b>	<b>ocupat</b>
16			<b>Asistent medical</b>	<b>principal</b>	<b>PL</b>	<b>1</b>	<b>ocupat</b>
17			Statistician medical	principal	M	1	ocupat
18			Infirmiera		G	1	ocupat
19			Infirmiera		G	1	ocupat
20			<b>Infirmiera</b>		<b>G</b>	<b>1</b>	<b>vacant temporar</b>
21			Infirmiera		G	1	ocupat
22			Infirmiera		G	1	ocupat
23			Infirmiera		G	1	ocupat
24			Brancardier		G	1	ocupat

**COMPARTIMENT CHIRURGIE PLASTICA - MICROCHIRURGIE RECONSTR. - 19 POSTURI**

Paturi:21;din care Compartiment 16, Arsi 5

**COMPARTIMENT - 16 paturi**

1			Medic primar		S	1	ocupat
2			Medic primar		S	1	ocupat
3			Medic specialist		S	1	ocupat

**ARSI - 5 paturi**

**PERSONAL SANITAR MEDIU SI AUXILIAR SANITAR pt.21 paturi**

4			Asistent medical	principal	PL	1	ocupat
5			Asistent medical	principal	PL	1	ocupat
6			Asistent medical	principal	PL	1	ocupat
7			<b>Asistent medical</b>	<b>principal</b>	<b>S</b>	<b>1</b>	<b>ocupat</b>
8			Asistent medical	principal	S	1	ocupat
9			Asistent medical	principal	PL	1	ocupat
10			Asistent medical	principal	PL	1	ocupat
11			Asistent medical		PL	1	ocupat temporar
12			<b>Asistent medical</b>	<b>principal</b>	<b>PL</b>	<b>1</b>	<b>ocupat</b>
13			Statistician medical	principal	M	1	ocupat
14			Infirmiera		G	1	ocupat
15			Infirmiera		G	1	ocupat
16			Infirmiera		G	1	ocupat
17			<b>Infirmiera</b>		<b>G</b>	<b>1</b>	<b>vacant temporar</b>
18			Infirmiera		G	1	ocupat
19			Infirmiera		G	1	ocupat

**SECTIA OFTALMOLOGIE - 20 POSTURI**

Paturi: 25; din care: Sectie 25

1		Medic sef sectie		I	S	1	ocupat
2			Medic primar		S	1	vacant temporar

3		Medic primar		S	1	ocupat	
4		Medic primar		S	1	ocupat	
5		Medic specialist		S	1	vacant temporar	
6		<b>Medic rezident an IV</b>		<b>S</b>	<b>1</b>	<b>vacant temporar</b>	
<b>PERSONAL SANITAR MEDIU SI AUXILIAR SANITAR</b>							
7		Asistent medical-sef	principal	PL	1	ocupat	
8		Asistent medical	principal	PL	1	ocupat	
9		Asistent medical	principal	PL	1	ocupat	
10		Asistent medical	principal	PL	1	ocupat	
11		Asistent medical	principal	PL	1	ocupat	
12		Asistent medical	principal	PL	1	ocupat	
13		Asistent medical	principal	PL	1	ocupat	
14		Asistent medical	principal	PL	1	ocupat	
15		<b>Asistent medical</b>	<b>principal</b>	<b>PL</b>	<b>1</b>	<b>ocupat</b>	
16		Infirmiera		G	1	ocupat	
17		Infirmiera		G	1	ocupat	
18		Infirmiera		G	1	ocupat temporar	
19		Infirmiera		G	1	ocupat	
20		Infirmiera		G	1	ocupat	

**SECTIA ORL - 22 POSTURI**

**Paturi: 25; din care: Sectie 25**

1		Medic sef sectie	I	S	1	ocupat	
2		Medic specialist		S	1	vacant temporar	
3		Medic primar		S	1	ocupat	
4		Medic primar		S	1	vacant	
5		Medic specialist		S	1	ocupat	
6		<b>Medic rezident an IV</b>		<b>S</b>	<b>1</b>	<b>vacant temporar</b>	

**PERSONAL SANITAR MEDIU SI AUXILIAR SANITAR**

7		Asistent medical-sef	principal	S	1	ocupat	
8		Asistent medical	principal	PL	1	ocupat	
9		Asistent medical	principal	S	1	ocupat	
10		Asistent medical	principal	PL	1	ocupat	
11		Asistent medical	principal	S	1	ocupat	
12		Asistent medical	principal	PL	1	ocupat	
13		Asistent medical	principal	S	1	ocupat	
14		Asistent medical	principal	PL	1	ocupat	
15		Asistent medical	principal	S	1	ocupat	
16		<b>Asistent medical</b>	principal	<b>S</b>	<b>1</b>	<b>ocupat</b>	
17		Infirmiera		G	1	ocupat	
18		Infirmiera		G	1	ocupat	
19		Infirmiera		G	1	ocupat	
20		Infirmiera		G	1	ocupat	
21		Infirmiera		G	1	ocupat	
22		Infirmiera		G	1	ocupat	

**BLOC OPERATOR - 49 posturi**

**CHIRURGIE GENERALA - 24 posturi**

1		Asistent medical coordonator	principal	S	1	ocupat	
2		Asistent medical	principal	PL	1	ocupat	
3		Asistent medical	principal	PL	1	ocupat	
4		Asistent medical	principal	PL	1	ocupat	
5		Asistent medical	principal	PL	1	ocupat	
6		Asistent medical	principal	PL	1	ocupat	
7		Asistent medical	principal	PL	1	ocupat	
8		Asistent medical	principal	PL	1	ocupat	
9		Asistent medical	principal	PL	1	ocupat	

10		Asistent medical	principal	PL	1	ocupat	
11		Asistent medical	principal	PL	1	ocupat	
12		Asistent medical		PL	1	ocupat	
13		Asistent medical		PL	1	ocupat	
14		Asistent medical		PL	1	ocupat	
15		<b>Statistician medical</b>		<b>M</b>	<b>1</b>	<b>vacant</b>	
16		Infirmiera		G	1	ocupat	
17		Infirmiera		G	1	ocupat	
18		Infirmiera		G	1	ocupat	
19		Infirmiera		G	1	ocupat	
20		Infirmiera		G	1	ocupat	
21		Infirmiera		G	1	ocupat	
22		<b>Infirmiera</b>		<b>G</b>	<b>1</b>	<b>ocupat temporar</b>	
23		Brancardier		G	1	ocupat	
24		Brancardier		G	1	ocupat	
<b>ORTOPEDIE SI TRAUMATOLOGIE - 7 posturi</b>							
25		Asistent medical	principal	PL	1	ocupat	
26		Asistent medical	principal	PL	1	ocupat	
27		Asistent medical	principal	PL	1	ocupat	
28		Asistent medical		PL	1	ocupat	
29		Infirmiera		G	1	ocupat	
30		Infirmiera		G	1	ocupat	
31		<b>Brancardier</b>		<b>G</b>	<b>1</b>	<b>ocupat temporar</b>	
<b>UROLOGIE - 3 posturi</b>							
32		Asistent medical	principal	PL	1	ocupat	
33		Asistent medical	principal	S	1	ocupat	
34		Ingrijitoare		G	1	ocupat	
<b>OBSTETRICA -GINECOLOGIE - 6 posturi</b>							
35		Asistent medical	principal	PL	1	ocupat	
36		Asistent medical	principal	PL	1	ocupat	
37		Asistent medical	principal	PL	1	ocupat	
38		Moasa	principala	S	1	ocupat	
39		Moasa	principala	S	1	ocupat	
40		Infirmier		G	1	ocupat	
<b>SALA DE OPERATIE CHIRURGIE PLASTICA - 4 posturi</b>							
41		<b>Asistent medical</b>	<b>principal</b>	<b>S</b>	<b>1</b>	<b>ocupat</b>	
42		Asistent medical	principal	PL	1	ocupat	
43		<b>Asistent medical</b>	<b>principal</b>	<b>S</b>	<b>1</b>	<b>vacant</b>	
44		Infirmiera		G	1	ocupat	
<b>SALA DE OPERATIE OFTALMOLOGIE - 2 posturi</b>							
45		Asistent medical	principal	PL	1	ocupat	
46		Asistent medical	principal	PL	1	ocupat	
<b>SALA DE OPERATIE ORL - 3 posturi</b>							
47		Asistent medical	principal	S	1	ocupat	
48		<b>Asistent medical</b>	<b>principal</b>	<b>S</b>	<b>1</b>	<b>ocupat</b>	
49		Infirmiera		G	1	ocupat	

**SECTIA CARDIOLOGIE -40 POSTURI**

**Paturi: 45; din care: Sectie 35; Comp.Terapie Intensiva Coronarieni 10**

1		Medic sef sectie		II	S	1	ocupat	
<b>SECTIA CARDIOLOGIE - 35 paturi</b>								
2		Medic primar			S	1	vacant temporar	
3		Medic primar			S	1	ocupat	
4		Medic specialist			S	1	ocupat	
5		Medic specialist			S	1	ocupat	
6		Medic specialist			S	1	ocupat	

7		Medic specialist		S	1	ocupat
8		Medic specialist		S	1	ocupat

**COMPARTIMENT TERAPIE INTENSIVA CORONARIENI - 10 paturi**

**PERSONAL SANITAR MEDIU SI AUXILIAR SANITAR pt. 45 paturi**

9		Asistent medical sef	principal	S	1	ocupat temporar
<b>10</b>		<b>Asistent medical</b>	<b>principal</b>	<b>S</b>	<b>1</b>	<b>vacant temporar</b>
11		Asistent medical	principal	PL	1	ocupat
12		Asistent medical	principal	PL	1	ocupat
13		Asistent medical	principal	PL	1	ocupat
14		Asistent medical	principal	PL	1	ocupat
15		Asistent medical	principal	PL	1	ocupat
16		Asistent medical	principal	PL	1	ocupat
17		Asistent medical	principal	PL	1	ocupat
18		Asistent medical	principal	PL	1	ocupat
19		Asistent medical	principal	PL	1	ocupat
<b>20</b>		<b>Asistent medical</b>	<b>principal</b>	<b>S</b>	<b>1</b>	<b>vacant temporar</b>
21		Asistent medical	principal	PL	1	ocupat
22		Asistent medical	principal	PL	1	ocupat
23		Asistent medical	principal	PL	1	ocupat
24		Asistent medical	principal	S	1	ocupat
25		Asistent medical	principal	PL	1	ocupat
26		Asistent medical	principal	PL	1	ocupat
27		Asistent medical	principal	PL	1	ocupat
<b>28</b>		<b>Asistent medical</b>		<b>PL</b>	<b>1</b>	<b>vacant</b>
<b>29</b>		<b>Asistent medical</b>		<b>PL</b>	<b>1</b>	<b>ocupat temporar</b>
30		Statistician medical	principal	M	1	ocupat
31		Infirmiera		G	1	ocupat
32		Infirmiera		G	1	ocupat
33		Infirmiera		G	1	ocupat temporar
34		Infirmiera		G	1	ocupat
35		Infirmiera		G	1	ocupat
36		Infirmiera		G	1	ocupat
<b>37</b>		<b>Infirmiera</b>		<b>G</b>	<b>1</b>	<b>ocupat temporar</b>
38		Infirmiera		G	1	ocupat
39		Ingrijitoare		G	1	ocupat
40		Ingrijitoare		G	1	vacant

**SECTIA MEDICINA INTERNA I - 43 POSTURI**

**Paturi: 45; din care: Sectie 30; Comp.Endocrin.5; Comp.Nefr. 5; Comp.gastroent 5**

1		Medic sef sectie	II	S	1	ocupat temporar
<b>MEDICINA INTERNA SECTIE - 30 paturi</b>						
2		Medic primar		S	1	ocupat
3		Medic primar		S	1	ocupat
<b>4</b>		<b>Medic primar</b>		<b>S</b>	<b>1</b>	<b>ocupat</b>
5		Medic primar		S	1	ocupat
<b>6</b>		<b>Medic primar</b>		<b>S</b>	<b>1</b>	<b>vacant</b>
<b>COMPARTIMENT ENDOCRINOLOGIE - 5 paturi</b>						
7		Medic primar		S	1	ocupat
<b>COMPARTIMENT NEFROLOGIE - 5 paturi</b>						
8		Medic specialist		S	1	vacant
<b>COMPARTIMENT GASTROENTEROLOGIE - 5 paturi</b>						
9		Medic specialist		S	1	ocupat
<b>PERSONAL SANITAR MEDIU SI AUXILIAR SANITAR pt. 45 paturi</b>						
10		Asistent medical-sef	principal	PL	1	ocupat
11		Asistent medical	principal	PL	1	ocupat
12		Asistent medical	principal	PL	1	ocupat

13		Asistent medical	principal	PL	1	ocupat
14		Asistent medical	principal	PL	1	ocupat
15		Asistent medical	principal	PL	1	ocupat
16		Asistent medical	principal	PL	1	ocupat
17		<b>Asistent medical</b>	<b>principal</b>	<b>S</b>	<b>1</b>	<b>ocupat</b>
18		Asistent medical	principal	PL	1	ocupat
19		Asistent medical	principal	PL	1	ocupat
20		Asistent medical	principal	PL	1	ocupat
21		Asistent medical	principal	S	1	ocupat
22		Asistent medical	principal	PL	1	ocupat
23		Asistent medical	principal	PL	1	ocupat
24		<b>Asistent medical</b>	<b>principal</b>	<b>PL</b>	<b>1</b>	<b>ocupat</b>
25		Asistent medical	principal	PL	1	ocupat
26		Asistent medical	principal	S	1	ocupat
27		Asistent medical	principal	PL	1	ocupat
28		<b>Asistent medical</b>		<b>PL</b>	<b>1</b>	<b>ocupat temporar</b>
29		Asistent medical	principal	PL	1	ocupat
30		<b>Asistent medical</b>	<b>debutant</b>	<b>PL</b>	<b>1</b>	<b>vacant</b>
31		Statistician medical	principal	M	1	ocupat
32		Statistician medical		M	1	ocupat
33		Infirmiera		G	1	ocupat
34		<b>Infirmiera</b>		<b>G</b>	<b>1</b>	<b>ocupat temporar</b>
35		Infirmiera		G	1	ocupat
36		Infirmiera		G	1	ocupat
37		Infirmiera		G	1	ocupat
38		Infirmiera		G	1	ocupat temporar
39		Ingrijitoare		G	1	ocupat
40		Ingrijitoare		G	1	ocupat
41		<b>Infirmier</b>		<b>G</b>	<b>1</b>	<b>ocupat temporar</b>
42		Infirmieră		G	1	ocupat temporar
43		<b>Brancardier</b>		<b>G</b>	<b>1</b>	<b>vacant</b>

**SECTIA MEDICINA INTERNA II - 59 POSTURI**

**Paturi: 70; din care: Sectie 34; Comp.Alergologie si Imunol. Clinica 12; Comp.Hematologie 12; Comp.Diab.zaharat,Nutritie si Boli Met.12; Lab.endoscopie digestiva**

1	Medic sef sectie		II	S	1	ocupat
<b>MEDICINA INTERNA SECTIE - 34 paturi</b>						
2	Medic primar			S	1	ocupat
3	Medic primar			S	1	vacant temporar
4	<b>Medic specialist</b>			<b>S</b>	<b>1</b>	<b>vacant temporar</b>
5	Medic specialist			S	1	vacant
<b>COMPARTIMENT ALERGOLOGIE SI IMUNOLOGIE - 12 paturi</b>						
6	Medic primar			S	1	vacant
<b>COMPARTIMENT HEMATOLOGIE - 12 paturi</b>						
7	Medic primar			S	1	ocupat
8	Medic specialist			S	1	ocupat
<b>COMPARTIMENT DIABET ZAHARAT, NUTRITIE SI BOLI METABOLICE - 12 paturi</b>						
9	Medic primar			S	1	ocupat
<b>LABORATOR ENDOSCOPIE DIGESTIVA</b>						
10	Asistent medical	principal		PL	1	ocupat
<b>PERSONAL SANITAR MEDIU SI AUXILIAR SANITAR pt. 70 paturi</b>						
11	Asistent medical-sef	principal		PL	1	ocupat
12	Asistent medical	principal		PL	1	ocupat
13	Asistent medical	principal		S	1	ocupat
14	Asistent medical	principal		PL	1	ocupat
15	Asistent medical	principal		PL	1	ocupat
16	Asistent medical	principal		PL	1	ocupat

17		Asistent medical	principal	PL	1	ocupat
<b>18</b>		<b>Asistent medical</b>	<b>principal</b>	<b>S</b>	<b>1</b>	<b>ocupat</b>
19		Asistent medical	principal	S	1	ocupat
20		Asistent medical	principal	S	1	ocupat
21		Asistent medical	principal	PL	1	ocupat
22		Asistent medical	principal	PL	1	ocupat
23		Asistent medical	principal	S	1	ocupat
24		Asistent medical	principal	S	1	ocupat
<b>25</b>		<b>Asistent medical</b>	<b>principal</b>	<b>S</b>	<b>1</b>	<b>vacant temporar</b>
26		Asistent medical	principal	PL	1	ocupat
27		Asistent medical	principal	S	1	ocupat
28		Asistent medical	principal	PL	1	ocupat
<b>29</b>		<b>Asistent medical</b>	<b>principal</b>	<b>S</b>	<b>1</b>	<b>ocupat</b>
<b>30</b>		<b>Asistent medical</b>	<b>principal</b>	<b>S</b>	<b>1</b>	<b>ocupat</b>
31		Asistent medical	principal	S	1	ocupat
32		Asistent medical		PL	1	ocupat
33		Asistent medical		PL	1	ocupat
34		Asistent medical		PL	1	ocupat
35		Asistent medical		PL	1	ocupat
36		Asistent medical		PL	1	ocupat
37		Asistent medical		PL	1	ocupat
<b>38</b>		<b>Asistent medical</b>		<b>PL</b>	<b>1</b>	<b>ocupat temporar</b>
39		Statistician medical		M	1	ocupat temporar
40		Statistician medical	principal	M	1	vacant
41		Statistician medical	principal	M	1	ocupat
42		Infirmiera		G	1	ocupat
43		Infirmiera		G	1	ocupat
44		Infirmiera		G	1	ocupat
45		Infirmiera		G	1	vacant
46		Infirmiera		G	1	ocupat
47		Infirmiera		G	1	ocupat
48		Infirmiera		G	1	ocupat
49		Infirmiera		G	1	ocupat
50		Infirmiera		G	1	ocupat
51		Infirmiera		G	1	ocupat
52		Infirmiera		G	1	ocupat
53		Ingrijitoare		G	1	ocupat
54		Ingrijitoare		G	1	ocupat
55		Ingrijitoare		G	1	ocupat
56		Ingrijitoare		G	1	ocupat
57		Ingrijitoare		G	1	ocupat
58		Ingrijitoare		G	1	ocupat
59		Brancardier		G	1	ocupat
<b>SECTIA BOLI INFECTIOASE Paturi: 25; din care: Sectie 25 - 25 POSTURI</b>						
<b>1</b>		<b>Medic sef sectie</b>	<b>I</b>	<b>S</b>	<b>1</b>	<b>ocupat</b>
<b>2</b>		<b>Medic primar</b>		<b>S</b>	<b>1</b>	<b>ocupat</b>
<b>3</b>		<b>Medic primar</b>		<b>S</b>	<b>1</b>	<b>ocupat</b>
<b>4</b>		<b>Medic rezident an IV</b>		<b>S</b>	<b>1</b>	<b>vacant temporar</b>
5		Medic specialist		S	1	vacant temporar
6		Medic specialist		S	1	vacant
<b>PERSONAL SANITAR MEDIU SI AUXILIAR SANITAR</b>						
<b>7</b>		<b>Asistent medical-sef</b>	<b>principal</b>	<b>S</b>	<b>1</b>	<b>ocupat temporar</b>
8		Asistent medical	principal	PL	1	ocupat
9		Asistent medical	principal	PL	1	ocupat



10		Asistent medical	principal	PL	1	ocupat
11		Asistent medical	principal	PL	1	ocupat
12		<b>Asistent medical</b>	<b>principal</b>	<b>PL</b>	<b>1</b>	<b>ocupat temporar</b>
13		<b>Asistent medical</b>	<b>principal</b>	<b>S</b>	<b>1</b>	<b>vacant temporar</b>
14		Asistent medical	principal	PL	1	ocupat
15		Asistent medical	principal	PL	1	ocupat
16		<b>Asistent medical</b>		<b>PL</b>	<b>1</b>	<b>ocupat temporar</b>
17		Statistician medical	principal	M	1	ocupat
18		Infirmiera		G	1	ocupat
19		Infirmiera		G	1	ocupat
20		Infirmiera		G	1	ocupat
21		Infirmiera		G	1	ocupat
22		Infirmiera		G	1	ocupat
23		<b>Infirmiera</b>		<b>G</b>	<b>1</b>	<b>vacant temporar</b>
24		Brancardier		G	1	ocupat
25		Ingrijitoare		G	1	ocupat

**SECTIA ONCOLOGIE MEDICALA - 38 POSTURI**

**Paturi:30 din care : Sectie 25; Radioterapie 5**

1	Medic sef sectie		I	S	1	ocupat temporar
2		Medic primar		S	1	vacant temporar
3		Medic specialist		S	1	ocupat
4		Medic specialist		S	1	ocupat
5		<b>Medic specialist</b>		<b>S</b>	<b>1</b>	<b>vacant</b>

**PERSONAL SANITAR MEDIU , AUXILIAR SANITAR SI ALTE POSTURI pt. 30 paturi**

6		Psiholog	principal	S	1	ocupat
7		Asistent medical-sef	principal	S	1	ocupat
8		Asistent medical	principal	PL	1	ocupat
9		Asistent medical	principal	PL	1	ocupat
10		Asistent medical	principal	PL	1	ocupat
11		Asistent medical	principal	PL	1	ocupat
12		Asistent medical	principal	S	1	ocupat
13		Asistent medical	principal	PL	1	ocupat
14		Asistent medical	principal	PL	1	ocupat
15		Asistent medical	principal	PL	1	ocupat
16		Asistent medical	principal	PL	1	ocupat
17		Asistent medical	principal	PL	1	ocupat
18		Asistent medical	principal	PL	1	ocupat
19		Asistent medical	principal	PL	1	ocupat
20		Asistent medical	principal	PL	1	ocupat
21		<b>Asistent medical</b>		<b>PL</b>	<b>1</b>	<b>ocupat temporar</b>
22		Asistent medical		PL	1	vacant
23		Statistician medical	principal	M	1	ocupat
24		Statistician medical	principal	M	1	ocupat
25		Infirmiera		G	1	ocupat
26		Infirmiera		G	1	ocupat
27		Infirmiera		G	1	vacant temporar
28		Infirmiera		G	1	ocupat
29		Infirmiera		G	1	ocupat
30		Infirmier		G	1	ocupat
31		Infirmiera		G	1	ocupat
32		Infirmiera		G	1	ocupat
33		Infirmiera		G	1	ocupat temporar
34		Ingrijitoare		G	1	ocupat
35		Ingrijitoare		G	1	ocupat
36		Brancardier		G	1	ocupat

37		Brancardier		G	1	ocupat
38		Brancardier		G	1	ocupat

**SECTIA NEUROLOGIE - 41 POSTURI**

**Paturi: 45; din care: Sectie 45**

1		Medic sef sectie		II	S	1 ocupat
2		Medic primar			S	1 vacant temporar
3		Medic specialist			S	1 ocupat
4		<b>Medic primar</b>			<b>S</b>	<b>1 ocupat temporar</b>
5		Medic primar			S	1 ocupat
6		Medic primar			S	1 ocupat
7		<b>Medic rezident an III</b>			<b>S</b>	<b>1 vacant temporar</b>

**PERSONAL SANITAR MEDIU SI AUXILIAR SANITAR**

8		Kinetoterapeut	principal		S	1 ocupat
9		Asistent medical-sef	principal		PL	1 ocupat
10		Asistent medical	principal		PL	1 ocupat
11		Asistent medical	principal		PL	1 ocupat
12		<b>Asistent medical</b>			<b>PL</b>	<b>1 vacant</b>
13		<b>Asistent medical</b>	<b>principal</b>		<b>S</b>	<b>1 ocupat</b>
14		Asistent medical	principal		PL	1 ocupat
15		Asistent medical	principal		PL	1 ocupat
16		Asistent medical	principal		PL	1 ocupat
17		Asistent medical	principal		PL	1 ocupat
18		Asistent medical	principal		S	1 ocupat
19		<b>Asistent medical</b>	<b>principal</b>		<b>S</b>	<b>1 ocupat</b>
20		Asistent medical	principal		PL	1 ocupat
21		<b>Asistent medical</b>	<b>principal</b>		<b>PL</b>	<b>1 vacant temporar</b>
22		Asistent medical	principal		PL	1 ocupat
23		<b>Asistent medical</b>	<b>principal</b>		<b>PL</b>	<b>1 ocupat</b>
24		Asistent medical			PL	1 ocupat
25		<b>Asistent medical</b>	<b>debutant</b>		<b>PL</b>	<b>1 ocupat temporar</b>
26		Statistician medical	principal		M	1 ocupat
27		Infirmiera			G	1 ocupat
28		Infirmiera			G	1 ocupat
29		<b>Infirmiera</b>			<b>G</b>	<b>1 vacant</b>
30		<b>Infirmiera</b>			<b>G</b>	<b>1 vacant</b>
31		Infirmiera			G	1 ocupat
32		Infirmiera			G	1 ocupat
33		Infirmiera			G	1 ocupat
34		Infirmier			G	1 ocupat
35		Infirmiera			G	1 ocupat
36		Infirmiera			G	1 ocupat
37		Infirmiera			G	1 vacant
38		Infirmiera			G	1 ocupat
39		Brancardier			G	1 ocupat
40		Brancardier			G	1 ocupat
41		Ingrijitoare			G	1 ocupat

**SECTIA PSIHIATRIE - 27 POSTURI**

**Paturi: 30; din care: Sectie 30**

1		Medic sef sectie		I	S	1 ocupat temporar
2		Medic primar			S	1 ocupat
3		Medic primar			S	1 ocupat
4		Medic primar			S	1 ocupat
5		<b>Medic specialist</b>			<b>S</b>	<b>1 vacant temporar</b>
6		Medic specialist			S	1 vacant

**PERSONAL SANITAR MEDIU , AUXILIAR SANITAR SI ALTE POSTURI**

7		Psiholog	principal	S	1	ocupat	
<b>8</b>		<b>Psiholog</b>	<b>principal</b>	<b>S</b>	<b>1</b>	<b>ocupat</b>	
9		Asistent medical-sef	principal	S	1	ocupat	
10		Asistent medical	principal	S	1	ocupat	
11		Asistent medical	principal	PL	1	ocupat	
12		Asistent medical	principal	S	1	ocupat	
13		Asistent medical	principal	PL	1	ocupat	
14		Asistent medical	principal	S	1	ocupat	
15		Asistent medical	principal	PL	1	ocupat	
16		Asistent medical	principal	S	1	ocupat	
17		Asistent medical	principal	PL	1	ocupat	
18		Asistent medical	principal	S	1	ocupat	
19		Asistent medical	principal	PL	1	ocupat	
20		Asistent medical		PL	1	ocupat	
21		Statistician medical	principal	M	1	ocupat	
22		Infirmiera		G	1	ocupat	
23		Infirmiera		G	1	ocupat	
24		Infirmiera		G	1	ocupat	
25		Infirmiera		G	1	ocupat	
26		Infirmier		G	1	ocupat temporar	
27		Ingrijitoare		G	1	ocupat	

**SECTIA PEDIATRIE - 52 POSTURI**

**Paturi: 45; din care: Sectie 30; Terapie Acuta 5; Comp.Cardiologie 5; Comp.Neurologie Pediatrica 5**

1		Medic sef sectie		II	S	1	ocupat	
<b>SECTIE PEDIATRIE SECTIE - 30 paturi</b>								
2		Medic primar			S	1	vacant temporar	
3		Medic primar			S	1	ocupat	
4		Medic primar			S	1	ocupat	
5		Medic specialist			S	1	ocupat	
6		Medic primar			S	1	ocupat	
7		Medic rezident an V			S	1	ocupat	
8		Medic specialist			S	1	ocupat	

**COMPARTIMENT TERAPIE ACUTA - 5 paturi**

**COMPARTIMENT CARDIOLOGIE - 5 paturi**

**COMPARTIMENT NEUROLOGIE PEDIATRICA - 5 paturi**

9		Medic primar			S	1	ocupat	
10		Medic primar			S	1	ocupat	
<b>PERSONAL SANITAR MEDIU SI AUXILIAR SANITAR pt.45 paturi</b>								
11		Asistent medical-sef	principal		S	1	ocupat	
12		Asistent medical	principal		PL	1	ocupat	
13		Asistent medical	principal		PL	1	ocupat	
14		Asistent medical	principal		PL	1	ocupat	
15		Asistent medical	principal		PL	1	ocupat	
16		Asistent medical	principal		PL	1	ocupat	
17		Asistent medical	principal		PL	1	vacant temporar	
<b>18</b>		<b>Asistent medical</b>	<b>principal</b>		<b>PL</b>	<b>1</b>	<b>vacant temporar</b>	
19		Asistent medical	principal		S	1	ocupat	
20		Asistent medical	principal		S	1	ocupat	
21		Asistent medical	principal		PL	1	ocupat	
22		Asistent medical	principal		PL	1	ocupat	
23		Asistent medical	principal		S	1	ocupat	
24		Asistent medical	principal		S	1	ocupat	
25		Asistent medical	principal		PL	1	ocupat	
26		Asistent medical	principal		PL	1	ocupat	
27		Asistent medical	principal		PL	1	ocupat	

28		Asistent medical	principal	PL	1	ocupat
29		Asistent medical		PL	1	vacant
30		Asistent medical	principal	PL	1	ocupat
31		Asistent medical		PL	1	ocupat
<b>32</b>		<b>Asistent medical</b>	<b>principal</b>	<b>S</b>	<b>1</b>	<b>vacant temporar</b>
33		Asistent medical		PL	1	ocupat
<b>34</b>		<b>Asistent medical</b>		<b>PL</b>	<b>1</b>	<b>vacant temporar</b>
<b>35</b>		<b>Asistent medical</b>		<b>PL</b>	<b>1</b>	<b>ocupat temporar</b>
<b>36</b>		<b>Asistent medical</b>	<b>debutant</b>	<b>PL</b>	<b>1</b>	<b>ocupat temporar</b>
37		Statistician medical		M	1	ocupat temporar
38		Infirmiera		G	1	ocupat
39		Infirmiera		G	1	ocupat
<b>40</b>		<b>Infirmiera</b>		<b>G</b>	<b>1</b>	<b>ocupat temporar</b>
41		Infirmiera		G	1	ocupat
42		Infirmiera		G	1	ocupat
43		Infirmiera		G	1	ocupat
44		Infirmiera		G	1	ocupat
45		Infirmiera		G	1	ocupat
46		Infirmiera		G	1	ocupat
47		Infirmiera		G	1	ocupat
48		Infirmiera		G	1	ocupat
49		Ingrijitoare		G	1	ocupat
50		Ingrijitoare		G	1	ocupat
51		Ingrijitoare		G	1	ocupat
52		Ingrijitoare		G	1	vacant

**COMPARTIMENT DERMATOVENEROLOGIE - 20 POSTURI**

**Paturi: 20; din care: Compartiment 20**

1		Medic primar		S	1	ocupat
2		Medic primar		S	1	ocupat
3		Medic primar		S	1	ocupat
4		Medic primar		S	1	ocupat
5		Medic specialist		S	1	vacant

**PERSONAL SANITAR MEDIU SI AUXILIAR SANITAR**

6		Asistent medical	principal	PL	1	ocupat
7		Asistent medical	principal	S	1	ocupat
8		Asistent medical	principal	PL	1	vacant
9		Asistent medical	principal	PL	1	ocupat
10		Asistent medical	principal	PL	1	ocupat
11		Asistent medical		PL	1	ocupat
12		Asistent medical	principal	PL	1	ocupat
13		Asistent medical	principal	PL	1	ocupat
<b>14</b>		<b>Asistent medical</b>	<b>principal</b>	<b>PL</b>	<b>1</b>	<b>ocupat</b>
15		Statistician medical	principal	M	1	ocupat
16		Infirmiera		G	1	ocupat
17		Infirmiera		G	1	ocupat
18		Infirmiera		G	1	ocupat
<b>19</b>		<b>Infirmiera</b>		<b>G</b>	<b>1</b>	<b>vacant</b>
20		Ingrijitoare		G	1	ocupat

**CABINET DE GENETICA MEDICALA - 2 POSTURI**

1		Medic specialist		S	1	vacant
---	--	------------------	--	---	---	--------

**PERSONAL SANITAR MEDIU SI AUXILIAR SANITAR**

2		Asistent medical		PL	1	ocupat temporar
---	--	------------------	--	----	---	-----------------

**SECTIA RECUPERARE, MEDICINA FIZICA SI BALNEOLOGIE - 25 POSTURI**

**Paturi: 50; din care: Sectie 50**

1		Medic sef sectie	II	S	1	ocupat temporar
---	--	------------------	----	---	---	-----------------

2		<b>Medic primar</b>		S	1	vacant
3		Medic specialist		S	1	ocupat
4		<b>Medic specialist</b>		S	1	vacant temporar
5		Medic specialist		S	1	ocupat
6		Medic rezident an V		S	1	ocupat
<b>PERSONAL SANITAR MEDIU SI AUXILIAR SANITAR</b>						
7		Kinetoterapeut	principal	S	1	ocupat
8		Asistent medical-sef	principal	PL	1	ocupat temporar
9		Asistent medical	principal	PL	1	vacant temporar
10		Asistent medical	principal	PL	1	ocupat
11		Asistent medical	principal	PL	1	ocupat
12		Asistent medical	principal	PL	1	ocupat
13		Asistent medical	principal	PL	1	ocupat
14		Asistent medical	principal	PL	1	ocupat
15		Asistent medical	principal	PL	1	ocupat
16		Asistent medical	principal	PL	1	ocupat
17		Asistent medical	principal	S	1	ocupat
18		Asistent medical	principal	S	1	ocupat
19		<b>Asistent medical</b>	principal	<b>PL</b>	<b>1</b>	<b>ocupat</b>
20		Statistician medical	principal	M	1	ocupat
21		Infirmiera		G	1	ocupat
22		Infirmiera		G	1	ocupat
23		<b>Infirmiera</b>		<b>G</b>	<b>1</b>	<b>vacant</b>
24		Infirmiera		G	1	ocupat
25		Infirmiera		G	1	ocupat

**COMPARTIMENT REUMATOLOGIE - 13 POSTURI**

Paturi:15 din care Compartiment:15

1		Medic primar		S	1	ocupat
2		Medic primar		S	1	ocupat
<b>PERSONAL SANITAR MEDIU SI AUXILIAR SANITAR</b>						
3		Asistent medical	principal	PL	1	ocupat
4		Asistent medical	principal	S	1	ocupat
5		Asistent medical	principal	PL	1	ocupat
6		<b>Asistent medical</b>	<b>principal</b>	<b>PL</b>	<b>1</b>	<b>ocupat</b>
7		Asistent medical	principal	S	1	ocupat
8		Asistent medical	principal	PL	1	ocupat
9		Statistician medical		M	1	ocupat temporar
10		Infirmiera		G	1	ocupat
11		Infirmiera		G	1	ocupat
12		Infirmiera		G	1	ocupat
13		Infirmiera		G	1	ocupat

**LABORATOR RECUPERARE, MEDICINA FIZICA SI BALNEOLOGIE - 26 POSTURI**

1	Medic sef laborator		II	S	1	ocupat
2		Medic primar		S	1	vacant temporar
3		Medic specialist		S	1	vacant

**PERSONAL SANITAR MEDIU , AUXILIAR SANITAR SI ALTE POSTURI**

4		Kinetoterapeut	principal	S	1	ocupat
5		<b>Kinetoterapeut</b>		<b>S</b>	<b>1</b>	<b>ocupat temporar</b>
6		Kinetoterapeut	principal	S	1	ocupat
7		Kinetoterapeut	principal	S	1	ocupat
8		Kinetoterapeut		S	1	vacant temporar
9		<b>Fiziokinetoterapeut</b>		<b>S</b>	<b>1</b>	<b>vacant</b>
10		Asistent medical sef	principal	PL	1	ocupat temporar
11		Asistent medical	principal	PL	1	vacant temporar
12		<b>Asistent medical</b>	<b>principal</b>	<b>PL</b>	<b>1</b>	<b>vacant</b>

13		Asistent medical	principal	PL	1	ocupat	
14		<b>Asistent medical</b>	<b>principal</b>	<b>PL</b>	<b>1</b>	<b>ocupat</b>	
15		Asistent medical	principal	PL	1	ocupat	
16		Asistent medical		PL	1	ocupat	
17		Asistent medical		PL	1	ocupat	
18		<b>Asistent medical</b>		<b>PL</b>	<b>1</b>	<b>vacant temporar</b>	
19		<b>Asistent medical</b>	<b>debutant</b>	<b>PL</b>	<b>1</b>	<b>ocupat temporar</b>	
20		Oficiant medical		M	1	ocupat	
21		Baies		G	1	vacant	
22		Baies		G	1	ocupat	
23		Baies		G	1	ocupat	
24		Baies		G	1	vacant	
25		Ingrijitoare		G	1	ocupat	
26		Ingrijitoare		G	1	ocupat	

**SECTIA PNEUMOLOGIE - 32 POSTURI**

**Paturi: 70; din care: Sectie 62; Compartiment T.B.C. 8**

**SECTIE - 62 paturi**

1		Medic sef sectie	II	S	1	ocupat	
2		Medic primar		S	1	vacant temporar	
3		Medic primar		S	1	ocupat	
4		Medic primar		S	1	ocupat	
5		Medic primar		S	1	ocupat	
6		<b>Medic primar</b>		<b>S</b>	<b>1</b>	<b>ocupat</b>	
7		Medic specialist		S	1	ocupat	

**COMPARTIMENT TBC - 8 paturi**

**PERSONAL SANITAR MEDIU , AUXILIAR SANITAR SI ALTE POSTURI pt. 70 paturi**

8		Asistent medical-sef	principal	PL	1	ocupat	
9		<b>Asistent medical</b>	<b>principal</b>	<b>S</b>	<b>1</b>	<b>ocupat</b>	
10		Asistent medical	principal	PL	1	ocupat	
11		Asistent medical	principal	PL	1	ocupat	
12		Asistent medical	principal	PL	1	ocupat	
13		Asistent medical	principal	PL	1	ocupat	
14		Asistent medical	principal	S	1	ocupat	
15		Asistent medical	principal	PL	1	ocupat	
16		Asistent medical	principal	PL	1	ocupat	
17		<b>Asistent medical</b>	<b>debutant</b>	<b>PL</b>	<b>1</b>	<b>vacant</b>	
18		<b>Asistent medical</b>		<b>S</b>	<b>1</b>	<b>ocupat</b>	
19		<b>Asistent medical</b>	<b>principal</b>	<b>PL</b>	<b>1</b>	<b>ocupat</b>	
20		<b>Asistent medical</b>	<b>principal</b>	<b>PL</b>	<b>1</b>	<b>ocupat</b>	
21		Asistent medical		PL	1	ocupat	
22		Statistician medical	principal	M	1	vacant	
23		Infirmiera		G	1	ocupat	
24		<b>Infirmiera</b>		<b>G</b>	<b>1</b>	<b>ocupat temporar</b>	
25		Infirmiera		G	1	ocupat	
26		<b>Infirmiera</b>		<b>G</b>	<b>1</b>	<b>vacant</b>	
27		Infirmiera		G	1	ocupat	
28		Infirmiera		G	1	ocupat	
29		Infirmiera		G	1	ocupat	
30		Brancardier		G	1	ocupat temporar	
31		Ingrijitoare		G	1	ocupat	
32		Ingrijitoare		G	1	ocupat temporar	

**CENTRUL DE HEMODIALIZA - 23 POSTURI**

**Aparate: 9**

1		Medic sef sectie	I	S	1	ocupat temporar	
2		Medic primar		S	1	vacant temporar	

3		Medic primar		S	1	ocupat
4		Medic specialist		S	1	ocupat
<b>PERSONAL SANITAR MEDIU, AUXILIAR SANITAR SANITAR SI ALTE POSTURI</b>						
5		<b>Psiholog</b>	<b>principal</b>	<b>S</b>	<b>1</b>	<b>vacant temporar</b>
6		<b>Asistent medical-sef</b>	<b>principal</b>	<b>S</b>	<b>1</b>	<b>ocupat</b>
7		Asistent medical	principal	PL	1	ocupat
8		Asistent medical	principal	PL	1	ocupat
9		Asistent medical	principal	PL	1	ocupat
10		Asistent medical	principal	PL	1	ocupat
11		Asistent medical	principal	PL	1	ocupat
12		Asistent medical	principal	PL	1	ocupat
13		Asistent medical	principal	S	1	ocupat
14		Statistician medical	principal	M	1	ocupat
15		Infirmiera		G	1	ocupat
16		Infirmiera		G	1	ocupat
17		Infirmiera		G	1	ocupat
18		Infirmiera		G	1	ocupat
19		Infirmiera		G	1	ocupat
20		Ingrijitoare		G	1	ocupat
21		Asistent medical		PL	1	vacant
22		Inginer	I	S	1	vacant
23		Tehnician	principal	M	1	ocupat
<b>FARMACIA SPITAL - 21 POSTURI</b>						
1	Farmacist sef		II	S	1	ocupat
2		Farmacist primar		S	1	vacant temporar
3		<b>Farmacist primar</b>		<b>S</b>	<b>1</b>	<b>vacant temporar</b>
4		Farmacist		S	1	ocupat
5		Farmacist		S	1	ocupat
6		<b>Farmacist</b>		<b>S</b>	<b>1</b>	<b>vacant</b>
<b>PERSONAL SANITAR MEDIU SI AUXILIAR SANITAR</b>						
7		Asistent farmacie	principal	PL	1	ocupat
8		Asistent farmacie	principal	PL	1	ocupat
9		Asistent farmacie	principal	PL	1	ocupat
10		Asistent farmacie	principal	PL	1	ocupat
11		Asistent farmacie	principal	PL	1	ocupat
12		Asistent farmacie	principal	PL	1	vacant
13		Asistent farmacie	principal	PL	1	ocupat
14		Asistent farmacie	principal	PL	1	ocupat
15		<b>Asistent farmacie</b>	<b>principal</b>	<b>PL</b>	<b>1</b>	<b>ocupat</b>
16		<b>Asistent farmacie</b>	<b>principal</b>	<b>PL</b>	<b>1</b>	<b>ocupat temporar</b>
17		Operator	I	M	1	ocupat
18		Operator	I	M	1	ocupat temporar
19		Operator	II	M	1	ocupat temporar
20		Ingrijitoare		G	1	vacant
21		Ingrijitoare		G	1	ocupat
<b>LABORATOR DE ANALIZE MEDICALE , PCT. TBC- 36 POSTURI</b>						
1	<b>Medic sef laborator</b>		<b>II</b>	<b>S</b>	<b>1</b>	<b>ocupat temporar</b>
2		Medic primar		S	1	ocupat
3		Medic primar		S	1	ocupat
4		<b>Medic specialist</b>		<b>S</b>	<b>1</b>	<b>ocupat temporar</b>
5		Medic primar		S	1	ocupat temporar
6		<b>Biolog</b>	<b>debutant</b>	<b>S</b>	<b>1</b>	<b>ocupat temporar</b>
7		Medic primar		S	1	ocupat temporar
8		Biochimist	principal	S	1	ocupat
9		Biochimist	specialist	S	1	ocupat temporar

10		Chimist	principal	S	1	ocupat
11		<b>Medic specialist</b>		<b>S</b>	<b>1</b>	<b>vacant</b>
<b>PERSONAL SANITAR MEDIU, AUXILIAR SANITAR SI ALTE POSTURI</b>						
12		Asistent medical-sef	principal	PL	1	ocupat
13		Asistent medical	principal	PL	1	ocupat
14		Asistent medical	principal	PL	1	ocupat
15		Asistent medical	principal	PL	1	ocupat
16		Asistent medical	principal	PL	1	ocupat
17		Asistent medical		PL	1	ocupat temporar
18		Asistent medical	principal	PL	1	ocupat
19		Asistent medical	principal	PL	1	ocupat
20		Asistent medical	principal	PL	1	ocupat
21		<b>Asistent medical</b>		<b>PL</b>	<b>1</b>	<b>vacant</b>
22		Asistent medical	principal	PL	1	ocupat
23		Asistent medical	principal	S	1	ocupat
24		Asistent medical	principal	PL	1	ocupat
25		Asistent medical	principal	PL	1	ocupat
26		Asistent medical	principal	PL	1	ocupat
27		Asistent medical	principal	PL	1	ocupat temporar
28		Asistent medical		PL	1	ocupat
29		Asistent medical		PL	1	ocupat
30		Ingrijitoare		G	1	ocupat
31		Ingrijitoare		G	1	ocupat
32		<b>Ingrijitoare</b>		<b>G</b>	<b>1</b>	<b>ocupat temporar</b>
<b>PUNCT DE LUCRU TBC -</b>						
33		<b>Medic primar</b>		<b>S</b>	<b>1</b>	<b>ocupat temporar</b>
34		Asistent medical	principal	PL	1	ocupat
35		Asistent medical	principal	PL	1	ocupat
36		Ingrijitoare		G	1	ocupat
<b>LABORATOR RADIOLOGIE SI IMAGISTICA MEDICALA - 44 POSTURI</b>						
1	Medic sef laborator		II	S	1	ocupat
2		Medic primar		S	1	vacant temporar
3		Medic primar		S	1	ocupat
4		Medic primar		S	1	ocupat
5		Medic specialist		S	1	ocupat temporar
6		<b>Medic primar</b>		<b>S</b>	<b>1</b>	<b>ocupat</b>
7		Medic specialist		S	1	ocupat
8		Medic specialist		S	1	ocupat
9		Medic specialist		S	1	vacant
<b>PERSONAL SANITAR MEDIU SI AUXILIAR SANITAR SANITAR</b>						
10		<b>Asistent medical-sef</b>	<b>principal</b>	<b>PL</b>	<b>1</b>	<b>ocupat temporar</b>
11		<b>Asistent medical</b>	<b>principal</b>	<b>PL</b>	<b>1</b>	<b>vacant</b>
12		Asistent medical	principal	S	1	ocupat
13		Asistent medical	principal	PL	1	ocupat
14		Asistent medical	principal	PL	1	ocupat
15		Asistent medical	principal	PL	1	ocupat
16		<b>Asistent medical</b>	<b>principal</b>	<b>PL</b>	<b>1</b>	<b>vacant temporar</b>
17		Asistent medical	principal	PL	1	ocupat
18		Asistent medical	principal	PL	1	ocupat
19		Asistent medical	principal	PL	1	ocupat
20		Asistent medical	principal	PL	1	ocupat
21		Asistent medical	principal	PL	1	ocupat
22		Asistent medical	principal	PL	1	ocupat
23		Asistent medical	principal	PL	1	ocupat
24		Asistent medical	principal	PL	1	ocupat



25		Asistent medical	principal	PL	1	ocupat
26		Asistent medical	principal	PL	1	ocupat
27		<b>Asistent medical</b>	<b>principal</b>	<b>PL</b>	<b>1</b>	<b>ocupat</b>
28		<b>Asistent medical</b>	<b>principal</b>	<b>PL</b>	<b>1</b>	<b>ocupat</b>
29		<b>Asistent medical</b>	<b>principal</b>	<b>PL</b>	<b>1</b>	<b>ocupat</b>
30		Asistent medical		PL	1	ocupat
31		<b>Asistent medical</b>	<b>principal</b>	<b>PL</b>	<b>1</b>	<b>ocupat</b>
32		Asistent medical		PL	1	ocupat
33		<b>Asistent medical</b>	<b>principal</b>	<b>PL</b>	<b>1</b>	<b>ocupat</b>
34		Asistent medical		PL	1	vacant
35		<b>Asistent medical</b>	<b>principal</b>	<b>PL</b>	<b>1</b>	<b>ocupat</b>
36		Asistent medical		PL	1	ocupat
37		Tehnician de radiologie si imagistica medicala		S	1	ocupat temporar
38		Registrator medical	principal	M	1	ocupat
39		Registrator medical	principal	M	1	ocupat
40		Registrator medical	principal	M	1	ocupat
41		Registrator medical	principal	M	1	ocupat
42		Ingrijitoare		G	1	ocupat
43		Ingrijitoare		G	1	ocupat
44		Ingrijitoare		G	1	ocupat
<b>LABORATOR MEDICINA NUCLEARA - 6 POSTURI</b>						
1		Medic rezident an IV		S	1	ocupat
<b>PERSONAL SANITAR MEDIU, AUXILIAR SANITAR SANITAR SI ALTE POSTURI</b>						
2		Asistent medical-sef	principal	PL	1	vacant
3		<b>Asistent medical</b>	<b>principal</b>	<b>S</b>	<b>1</b>	<b>ocupat</b>
4		Asistent medical		PL	1	ocupat temporar
5		Chimist	specialist	S	1	vacant
6		Fizician medical		S	1	ocupat
<b>SERVICIUL DE ANATOMIE PATOLOGICA - 14 POSTURI</b>						
1		<b>Medic coordonator</b>	<b>I</b>	<b>S</b>	<b>1</b>	<b>ocupat temporar</b>
2		<b>Medic primar</b>		<b>S</b>	<b>1</b>	<b>vacant temporar</b>
3		Medic specialist		S	1	ocupat
<b>PERSONAL SANITAR MEDIU, AUXILIAR SANITAR SANITAR SI ALTE POSTURI</b>						
4		Biolog	principal	S	1	ocupat
5		Asistent medical	principal	PL	1	ocupat
6		Asistent medical	principal	PL	1	ocupat
7		Asistent medical	principal	PL	1	ocupat
8		<b>Asistent medical</b>		<b>PL</b>	<b>1</b>	<b>vacant</b>
9		Asistent medical	principal	PL	1	ocupat
10		Asistent medical	principal	PL	1	ocupat
11		Autopsier	principal	M	1	ocupat
12		Autopsier	principal	M	1	ocupat
13		Registrator medical	principal	M	1	ocupat
14		Ingrijitoare		G	1	ocupat
<b>CABINET ONCOLOGIE MEDICALA - 4 POSTURI</b>						
1		Medic primar		S	1	vacant
<b>PERSONAL SANITAR MEDIU SI AUXILIAR SANITAR SANITAR</b>						
2		Asistent medical		PL	1	ocupat
3		Asistent medical		PL	1	ocupat
4		Statistician medical	principal	M	1	ocupat
<b>CABINET DIABET ZAHARAT, BOLI DE NUTRITIE SI METABOLISM - 4.5 POSTURI</b>						
1		Medic primar		S	1	ocupat
2		Medic primar		S	0,5	vacant
3		Medic primar		S	1	vacant temporar
<b>PERSONAL SANITAR MEDIU</b>						

4		Asistent medical	principal	PL	1	ocupat
5		Asistent medical		PL	1	ocupat temporar
<b>UNITATEA DE PRIMIRE URGENTE UPU-SMURD DEVA - 87 POSTURI</b>						
1		Medic sef sectie	II	S	1	ocupat temporar
2		<b>Medic rezident an V</b>		S	1	vacant
3		Medic primar		S	1	ocupat
4		Medic primar		S	1	ocupat
5	pediatrie	<b>Medic specialist</b>		<b>S</b>	<b>1</b>	<b>vacant</b>
6	pediatrie	Medic primar		S	1	ocupat
7		Medic primar		S	1	ocupat
8		Medic specialist		S	1	vacant temporar
9		Medic specialist		S	1	ocupat
10	pediatrie	Medic specialist		S	1	ocupat
11		Medic specialist		S	1	ocupat
12		Medic specialist		S	1	ocupat
13		Medic specialist		S	1	vacant temporar
14		Medic specialist		S	1	ocupat
15	pediatrie	Medic specialist		S	1	ocupat
16		Medic specialist		S	1	vacant
17		Medic specialist		S	1	vacant
18		<b>Medic rezident an V</b>		<b>S</b>	<b>1</b>	<b>ocupat</b>
<b>PERSONAL SANITAR MEDIU, AUXILIAR SANITAR SANITAR SI ALTE POSTURI</b>						
19		Asistent social	principal	S	1	ocupat
20		Asistent medical-sef	principal	S	1	ocupat
21		Asistent medical	principal	S	1	ocupat
22		Asistent medical	principal	PL	1	ocupat
23		Asistent medical	principal	PL	1	ocupat
24		Asistent medical	principal	PL	1	ocupat
25		Asistent medical	principal	PL	1	ocupat
26		Asistent medical	principal	PL	1	ocupat
27		Asistent medical	principal	M	1	ocupat
28		Asistent medical	principal	PL	1	ocupat
29		Asistent medical	principal	PL	1	ocupat
30		Asistent medical	principal	PL	1	ocupat
31		Asistent medical	principal	S	1	ocupat
32		Asistent medical	principal	PL	1	ocupat
33		Asistent medical	principal	PL	1	ocupat
34		Asistent medical	principal	PL	1	ocupat
35		Asistent medical	principal	PL	1	ocupat
36		Asistent medical	principal	PL	1	ocupat
37		Asistent medical	principal	S	1	ocupat
38		Asistent medical	principal	PL	1	ocupat
39		<b>Asistent medical</b>	principal	<b>PL</b>	<b>1</b>	<b>vacant</b>
40		Asistent medical	principal	S	1	ocupat
41		Asistent medical	principal	PL	1	ocupat
42		Asistent medical	principal	S	1	ocupat
43		Asistent medical	principal	PL	1	ocupat
44		Asistent medical	principal	PL	1	ocupat
45		Asistent medical	principal	PL	1	ocupat
46		Asistent medical	principal	PL	1	ocupat
47		Asistent medical	principal	PL	1	ocupat
48		Asistent medical		PL	1	ocupat temporar
49		Asistent medical		PL	1	vacant temporar
50		<b>Asistent medical</b>	<b>principal</b>	<b>PL</b>	<b>1</b>	<b>ocupat</b>
51		<b>Asistent medical</b>	<b>principal</b>	<b>PL</b>	<b>1</b>	<b>ocupat</b>

52		<b>Asistent medical</b>	<b>principal</b>	<b>PL</b>	<b>1</b>	<b>ocupat</b>
53		Asistent medical		PL	1	ocupat temporar
54		Asistent medical		PL	1	ocupat
55		<b>Asistent medical</b>		<b>PL</b>	<b>1</b>	<b>vacant temporar</b>
56		Asistent medical		PL	1	ocupat
57		<b>Asistent medical</b>		<b>PL</b>	<b>1</b>	<b>vacant temporar</b>
58		Asistent medical		PL	1	ocupat
59		<b>Asistent medical</b>	<b>debutant</b>	<b>PL</b>	<b>1</b>	<b>vacant</b>
60		Registrator medical		M	1	ocupat
61		Registrator medical		M	1	ocupat
62		Registrator medical		M	1	ocupat
63		Registrator medical		M	1	ocupat
64		Registrator medical		M	1	vacant temporar
65		Registrator medical		M	1	ocupat temporar
66		Infirmiera		G	1	ocupat
67		Infirmiera		G	1	ocupat
68		Infirmiera		G	1	ocupat
69		Infirmiera		G	1	ocupat
70		Infirmiera		G	1	ocupat
71		Infirmiera		G	1	ocupat
72		Infirmiera		G	1	ocupat
73		Brancardier		G	1	ocupat
74		Brancardier		G	1	ocupat
75		Brancardier		G	1	ocupat
76		Brancardier		G	1	ocupat
77		Brancardier		G	1	ocupat
78		Brancardier		G	1	ocupat
79		Brancardier		G	1	ocupat
80		Brancardier		G	1	ocupat
81		Brancardier		G	1	ocupat
82		Brancardier		G	1	ocupat
83		Ingrijitoare		G	1	ocupat
84		Ingrijitoare		G	1	ocupat
85		Ingrijitoare		G	1	ocupat
86		Ingrijitoare		G	1	ocupat
87		Ingrijitoare		G	1	ocupat
<b>UPU SMURD ILIA - 13 POSTURI</b>						
1		Medic primar		S	1	ocupat temporar
2		Medic specialist		S	1	ocupat
3		Medic		S	1	ocupat
<b>PERSONAL SANITAR MEDIU si AUXILIAR SANITAR SANITAR</b>						
4		Asistent medical	principal	PL	1	ocupat
5		Asistent medical	principal	PL	1	ocupat
6		Asistent medical	principal	PL	1	ocupat
7		Asistent medical	principal	PL	1	ocupat
8		Asistent medical		PL	1	ocupat
9		Ingrijitoare		G	1	ocupat
10		Ingrijitoare		G	1	ocupat
11		Ingrijitoare		G	1	ocupat
12		Ingrijitoare		G	1	ocupat
13		Infirmiera		G	1	ocupat
<b>UPU SMURD CALAN - 11 POSTURI</b>						
1		Medic primar		S	1	ocupat
2		Medic primar		S	1	ocupat
<b>PERSONAL SANITAR MEDIU, AUXILIAR SANITAR SANITAR</b>						

3		Asistent medical	principal	PL	1	ocupat
4		Asistent medical	principal	PL	1	ocupat
5		Asistent medical	principal	PL	1	ocupat
6		<b>Asistent medical</b>	<b>principal</b>	<b>PL</b>	<b>1</b>	<b>ocupat</b>
7		<b>Asistent medical</b>	<b>principal</b>	<b>PL</b>	<b>1</b>	<b>ocupat</b>
8		Ingrijitoare		G	1	ocupat
9		Ingrijitoare		G	1	ocupat
10		Ingrijitoare		G	1	ocupat
11		Ingrijitoare		G	1	ocupat
<b>CABINET MEDICINA DENTARA URGENTA - 10 POSTURI</b>						
1		<b>Medic</b>		<b>S</b>	<b>1</b>	<b>vacant</b>
2		Medic		S	1	ocupat
3		Medic		S	1	ocupat temporar
4		<b>Medic</b>		<b>S</b>	<b>1</b>	<b>ocupat</b>
5		Medic rezident an III		S	1	ocupat
<b>PERSONAL SANITAR MEDIU</b>						
6		Asistent medical	principal	PL	1	ocupat
7		Asistent medical	principal	PL	1	ocupat
8		Asistent medical	principal	PL	1	ocupat
9		Asistent medical	principal	PL	1	ocupat
10		<b>Asistent medical</b>	principal	<b>S</b>	<b>1</b>	<b>ocupat</b>
<b>CABINET BOLI INFECTIOASE - 4 POSTURI</b>						
1		Medic primar		S	1	ocupat temporar
2		Asistent medical	principal	PL	1	ocupat
<b>PROGRAM NATIONAL SUBPROGRAM HIV SIDA</b>						
3		Asistent medical	principal	PL	1	vacant temporar
4		Asistent medical	principal	PL	1	vacant temporar
<b>CABINET PLANIFICARE FAMILIALA - 3 POSTURI</b>						
1		Medic specialist		S	1	vacant
2		Medic specialist		S	1	ocupat
<b>PERSONAL SANITAR MEDIU</b>						
3		Asistent medical	principal	S	1	ocupat
<b>DISPENSAR TBC DEVA - 6 POSTURI</b>						
1		Medic primar		S	1	ocupat
<b>PERSONAL SANITAR MEDIU</b>						
2		Asistent medical	principal	PL	1	ocupat
3		Asistent medical	principal	PL	1	ocupat
4		Asistent medical	principal	PL	1	ocupat
5		Asistent medical	principal	PL	1	ocupat
6		Statistician medical		M	1	ocupat
<b>SERVICIUL JUDETETAN DE MEDICINA LEGALA - 31 POSTURI</b>						
1		<b>Medic sef serviciu</b>	<b>II</b>	<b>S</b>	<b>1</b>	<b>ocupat</b>
2		Medic primar		S	1	vacant temporar
3		Medic primar		S	1	ocupat
4		Medic primar		S	1	ocupat
5		Medic primar		S	1	ocupat
6		Medic rezident an IV		S	1	ocupat
7		Medic specialist		S	1	ocupat
8		Medic specialist		S	1	vacant
<b>PERSONAL SANITAR MEDIU, AUXILIAR SANITAR SANITAR SI ALTE POSTURI</b>						
9		Chimist	principal	S	1	ocupat
10		Farmacist primar		S	1	ocupat
11		Farmacist primar		S	1	ocupat
12		Farmacist		S	1	vacant temporar
13		Inginer	IA	S	1	ocupat

14		Referent de specialitate	I	S	1	ocupat
15		Referent de specialitate	I	S	1	ocupat
16		Asistent medical	principal	PL	1	ocupat
17		Asistent medical	principal	PL	1	ocupat
18		Asistent medical	principal	PL	1	ocupat
19		Asistent medical	principal	PL	1	ocupat
20		Asistent medical	principal	PL	1	ocupat
21		Asistent medical		PL	1	ocupat
22		Autopsier	principal	G	1	vacant
23		Autopsier		M	1	ocupat temporar
24		Autopsier		M	1	ocupat
25		Autopsier	principal	M	1	ocupat
26		Registrator medical	principal	M	1	ocupat
27		Registrator medical	principal	M	1	ocupat
28		Statistician medical	principal	M	1	ocupat
29		Ingrijitoare		G	1	ocupat
30		Brancardier		G	1	vacant temporar
31		Brancardier		G	1	vacant

**CENTRUL DE SANATATE MINTALA ADULTI - 14 POSTURI**

**Paturi zi: 50; Stationar de zi psihiatrie 50;**

1		Medic sef centru	I	S	1	ocupat
2		<b>Medic primar</b>		<b>S</b>	<b>1</b>	<b>ocupat</b>
3		<b>Medic primar</b>		<b>S</b>	<b>1</b>	<b>vacant temporar</b>
<b>PERSONAL SANITAR MEDIU, AUXILIAR SANITAR SANITAR SI ALTE POSTURI</b>						
4		Psiholog	principal	S	1	ocupat
5		<b>Psiholog</b>	<b>practicant</b>	<b>S</b>	<b>1</b>	<b>ocupat</b>
6		Asistent medical-sef	principal	PL	1	ocupat
7		<b>Asistent medical</b>	<b>principal</b>	<b>S</b>	<b>1</b>	<b>ocupat</b>
8		Asistent medical	principal	PL	1	ocupat
9		Asistent medical	principal	PL	1	ocupat
10		<b>Ingrijitoare</b>		<b>G</b>	<b>1</b>	<b>vacant</b>
11		<b>Asistent medical</b>	<b>principal</b>	<b>PL</b>	<b>1</b>	<b>ocupat</b>
12		Statistician medical	principal	M	1	ocupat
13		Instructor de educatie	principal	M	1	vacant
14		Ingrijitoare		G	1	ocupat

**CENTRUL DE SANATATE MINTALA COPII - 18 POSTURI**

**Paturi zi: 30; Stationar de zi neuropsihiatrie infantila 30;**

1		Medic sef centru	II	S	1	ocupat temporar
2		<b>Medic primar</b>		<b>S</b>	<b>1</b>	<b>ocupat</b>
3		Medic specialist		S	1	vacant temporar
4		<b>Medic specialist</b>		<b>S</b>	<b>1</b>	<b>vacant temporar</b>
<b>PERSONAL SANITAR MEDIU, AUXILIAR SANITAR SANITAR SI ALTE POSTURI</b>						
5		Asistent social	principal	S	1	ocupat
6		Logoped	principal	S	1	ocupat
7		Kinetoterapeut		S	1	vacant temporar
8		Psiholog	principal	S	1	ocupat
9		Psiholog	specialist	S	1	ocupat
10		Psiholog		S	1	vacant
11		Asistent medical-sef	principal	S	1	ocupat
12		Asistent medical	principal	PL	1	ocupat
13		Asistent medical	principal	PL	1	ocupat
14		Asistent medical	principal	PL	1	ocupat
15		<b>Asistent medical</b>	<b>principal</b>	<b>PL</b>	<b>1</b>	<b>ocupat</b>
16		Instructor de educatie	principal	M	1	ocupat
17		Ingrijitoare		G	1	ocupat

18		Ingrijitoare		G		1	ocupat temporar
<b>AMBULATORIUL INTEGRAT - CABINET ALERGOLOGIE SI IMUNOLOGIE CLINICA - 2 POSTURI</b>							
1		Medic primar		S		1	ocupat
<b>PERSONAL SANITAR MEDIU</b>							
2		Asistent medical	principal	PL		1	ocupat
<b>CABINET DERMATOLOGIE PEDIATRICA - 2 POSTURI</b>							
1		Medic rezident an IV		S		1	vacant temporar
<b>PERSONAL SANITAR MEDIU</b>							
2		Asistent medical	principal	PL		1	vacant
<b>CABINET MEDICINA MUNCII - 2 POSTURI</b>							
1		Medic primar		S		1	vacant
2		Medic rezident an III		S		1	vacant temporar
<b>CABINET AUDIOLOGIE - 1 POST</b>							
1		Asistent medical	principal	PL		1	vacant
<b>CABINET NEUROLOGIE - 2 POSTURI</b>							
1		Medic specialist		S			vacant
2		Asistent medical	principal	PL		1	ocupat
<b>LABORATOR EXPLORARI FUNCTIONALE PNEUMOLOGIE - 1 POST</b>							
1		Asistent medical	principal	PL		1	ocupat
<b>AMBULATORIUL DE SPECIALITATE PENTRU SPORTIVI - CABINET MEDICINA SPORTIVA -2 POSTURI</b>							
1		Medic specialist		S		1	vacant
<b>PERSONAL SANITAR MEDIU</b>							
2		Asistent medical	principal	PL		1	vacant
<b>CABINET MEDICINA SPORTIVA -LOT OLIMPIC DE GIMNASTICA SI GRUP SCOLAR SPORTIV - 4 POSTURI</b>							
1		Medic specialist		S		1	ocupat
2		Asistent medical	principal	PL		1	ocupat
3		Asistent medical	principal	PL		1	ocupat
4		Asistent medical	principal	PL		1	ocupat
<b>CABINET RECUPERARE MEDICINA FIZICA SI BALNEOLOGIE-LOT OLIMPIC DE GIMNASTICA SI GRUP SCOLAR SPORTIV - 1 POST</b>							
1		Asistent medical	principal	PL		1	ocupat
<b>CABINET PSIHOLOGIC LOT OLIMPIC SI GRUP SCOLAR SPORTIV - 1 POST</b>							
1		Psiholog	specialist	S		1	ocupat
<b>CABINET STOMATOLOGIC LOT OLIMPIC SI GRUP SCOLAR SPORTIV - 1 POST</b>							
1		Medic		S		1	ocupat
<b>CENTRUL DE SANATATE MULTIFUNCTIONAL CALAN - 11 POSTURI</b>							
1		Medic sef centru		S		1	vacant
2		Medic primar		S		1	ocupat
3		Medic specialist		S		1	vacant
4		Medic rezident an V		S		1	ocupat
<b>PERSONAL SANITAR MEDIU, AUXILIAR SANITAR, ALT PERSONAL SI DE DESERVIRE</b>							
5		Kinetoterapeut		S		1	vacant temporar
6		Asistent medical	principal	PL		1	ocupat
7		Asistent medical	principal	PL		1	ocupat
8		Asistent medical		PL		1	vacant
9		Ingrijitoare		G		1	ocupat temporar
10		Ingrijitoare		G		1	ocupat temporar
11		Muncitor calificat (instalator)	I	G		1	ocupat
<b>SERVICIUL PENTRU PREVENIREA INFECTIILOR ASOCIATE ASISTENTEI MEDICALE - 9 POSTURI</b>							
1		Medic sef serviciu	I	S		1	ocupat
2		Medic primar					vacant temporar
3		Medic specialist		S		0,5	ocupat
<b>PERSONAL SANITAR MEDIU, AUXILIAR SANITAR SANITAR SI ALTE POSTURI</b>							
4		Farmacist primar		S		0,5	vacant

5		Asistent medical	principal	PL	1	ocupat	
6		Asistent medical	principal	PL	1	ocupat	
7		Asistent medical	principal	PL	1	ocupat	
8		Asistent medical	principal	PL	1	ocupat	
9		<b>Agent D.D.D.</b>		<b>G</b>	<b>1</b>	<b>ocupat temporar</b>	
10		Agent D.D.D.		G	1	ocupat	
<b>COMPARTIMENT STERILIZARE CENTRALA- 12 POSTURI</b>							
1		Asistent medical-sef	principal	PL	1	ocupat temporar	
2		Asistent medical	principal	PL	1	ocupat	
3		Asistent medical	principal	PL	1	vacant temporar	
4		<b>Asistent medical</b>	<b>debutant</b>	<b>PL</b>	<b>1</b>	<b>ocupat temporar</b>	
5		Asistent medical	principal	PL	1	ocupat	
6		Asistent medical	principal	PL	1	ocupat	
7		Asistent medical	principal	PL	1	ocupat	
8		<b>Asistent medical</b>	<b>principal</b>	<b>S</b>	<b>1</b>	<b>ocupat</b>	
9		<b>Asistent medical</b>	<b>principal</b>	<b>PL</b>	<b>1</b>	<b>ocupat</b>	
10		Ingrijitoare		G	1	ocupat temporar	
11		Ingrijitoare		G	1	ocupat temporar	
12		Ingrijitoare		G	1	ocupat	
<b>COMPARTIMENT DIETETICA - 2,5 POSTURI</b>							
1		Medic primar		S	0,5	vacant	
<b>PERSONAL SANITAR MEDIU</b>							
2		<b>Asistent medical</b>		<b>PL</b>	<b>1</b>	<b>ocupat temporar</b>	
3		<b>Asistent medical coordonator</b>	<b>principal</b>	<b>S</b>	<b>1</b>	<b>ocupat</b>	
<b>BLOC ALIMENTAR - 16 POSTURI</b>							
1		Muncitor calificat (bucatar)	I	G	1	ocupat	
2		Muncitor calificat (bucatar)	I	G	1	ocupat	
3		Muncitor calificat (bucatar)	II	G	1	ocupat	
4		<b>Muncitor calificat (bucatar)</b>	<b>II</b>	<b>G</b>	<b>1</b>	<b>ocupat temporar</b>	
5		Muncitor calificat (bucatar)	II	G	1	ocupat	
6		Muncitor calificat (bucatar)	II	G	1	ocupat	
7		Muncitor calificat (bucatar)	II	G	1	ocupat	
8		Muncitor calificat (bucatar)	III	G	1	ocupat	
9		Muncitor calificat (bucatar)	II	G	1	ocupat	
10		Muncitor calificat (bucatar)	IV	G	1	ocupat	
11		Muncitor calificat (bucatar)	IV	G	1	ocupat	
12		<b>Muncitor calificat (bucatar)</b>	<b>IV</b>	<b>G</b>	<b>1</b>	<b>ocupat temporar</b>	
13		Muncitor necalificat	I	G	1	ocupat temporar	
14		Muncitor necalificat	I	G	1	ocupat	
15		Muncitor necalificat	I	G	1	ocupat	
16		Ingrijitoare	I	G	1	ocupat temporar	
<b>CABINET ASISTENTA SOCIALA - 1 POST</b>							
1		Sociolog		S	1	ocupat	
<b>COMPARTIMENT INTERNARI-EXTERNARI - 8 POSTURI</b>							
1		Muncitor calificat (garderobier)	III	G	1	ocupat	
2		Muncitor calificat (garderobier)	IV	G	1	ocupat	
3		Registrator medical	principal	M	1	ocupat	
4		Registrator medical	principal	M	1	ocupat	
5		Registrator medical	principal	M	1	ocupat	
6		Ingrijitoare		G	1	ocupat	
7		Ingrijitoare		G	1	ocupat	
8		Ingrijitoare		G	1	ocupat	
<b>SERVICIUL FINANCIAR-CONTABILITATE - 10 POSTURI</b>							
1		Sef serviciu	II	S	1	ocupat temporar	
2		Economist	IA	S	1	ocupat	

3		Economist	IA	S	1	vacant temporar
4		<b>Economist</b>	<b>IA</b>	<b>S</b>	<b>1</b>	<b>vacant</b>
5		Economist	IA	S	1	ocupat
6		<b>Economist</b>	<b>IA</b>	<b>S</b>	<b>1</b>	<b>vacant</b>
7		Economist	IA	S	1	ocupat
8		Casier		M	1	ocupat
9		<b>Economist</b>	<b>I</b>	<b>S</b>	<b>1</b>	<b>ocupat</b>
10		Economist	IA	S	1	vacant
<b>SERVICIUL TRANSPORT APROVIZIONARE - 13 POSTURI</b>						
1	Sef serviciu		II	S	1	ocupat
2		Referent	I	M	1	ocupat temporar
3		Referent	I	M	1	ocupat
4		Referent	IA	M	1	ocupat
5		<b>Magaziner</b>		<b>M</b>	<b>1</b>	<b>ocupat temporar</b>
6		Magaziner		M	1	ocupat
7		Magaziner		M	1	ocupat temporar
8		<b>Magaziner</b>		<b>M</b>	<b>1</b>	<b>vacant</b>
9		Sofer	I	G	1	ocupat temporar
10		Sofer	I	G	1	ocupat
11		Sofer	I	G	1	ocupat
12		Sofer	I	G	1	ocupat
13		Sofer	I	G	1	ocupat
<b>SERVICIUL ACHIZITII PUBLICE - 6 POSTURI</b>						
1	Sef serviciu		II	S	1	ocupat temporar
2		Economist	IA	S	1	vacant temporar
3		Economist	IA	S	1	ocupat
4		Economist	IA	S	1	ocupat
5		<b>Referent de specialitate</b>	<b>II</b>	<b>S</b>	<b>1</b>	<b>vacant</b>
6		<b>Inginer</b>	<b>II</b>	<b>S</b>	<b>1</b>	<b>ocupat</b>
<b>SERVICIUL DE MANAGEMENT AL CALITATII SERVICIILOR DE SANATATE - 6 POSTURI</b>						
1	Sef serviciu		II	S	1	ocupat temporar
2		Consilier	I	S	1	vacant temporar
3		Medic		S	1	vacant
4		<b>Consilier</b>	<b>IA</b>	<b>S</b>	<b>1</b>	<b>vacant</b>
5		<b>Referent de specialitate</b>	<b>III</b>	<b>S</b>	<b>1</b>	<b>vacant temporar</b>
6		Referent de specialitate	II	S	1	vacant
<b>BIROU JURIDIC- 3 POSTURI</b>						
1	Sef birou		II	S		vacant
2		Consilier juridic	IA	S	1	ocupat
3		Consilier juridic	IA	S	1	ocupat
<b>COMPARTIMENT AUDIT PUBLIC INTERN - 2 POSTURI</b>						
1		Auditor	I	S	1	ocupat
2		Auditor	I	S	1	ocupat
<b>COMPARTIMENT RELATII CU PUBLICUL - 1 post</b>						
1		Consilier	I	S	1	vacant
<b>COMPARTIMENT SSM, PROTECTIA MEDIULUI si PSI - 3 POSTURI</b>						
1		Inginer	IA	S	1	ocupat
2		Inginer	II	S	1	ocupat
3		<b>Inginer</b>	<b>II</b>	<b>S</b>		<b>vacant</b>
<b>SERVICIUL RUNOS - 9 POSTURI</b>						
1	Sef serviciu		II	S	1	vacant
2		<b>Referent de specialitate</b>	<b>I</b>	<b>S</b>	<b>1</b>	<b>vacant</b>
3		Inginer	IA	S	1	ocupat
4		<b>Inginer</b>	<b>IA</b>	<b>S</b>	<b>1</b>	<b>ocupat temporar</b>
5		<b>Referent de specialitate</b>	<b>II</b>	<b>S</b>	<b>1</b>	<b>ocupat</b>
6		Referent de specialitate	I	S	1	ocupat



7		Referent de specialitate	debutant	S	1	vacant
8		Referent	IA	M	1	ocupat
9		Referent	I	SSD	1	ocupat
<b>SERVICIUL INFORMATICA SI STATISTICA MEDICALA - 22 POSTURI</b>						
1		Sef serviciu	II	S	1	ocupat temporar
2		<b>Analist</b>	<b>II</b>	<b>S</b>	<b>1</b>	<b>ocupat</b>
3		Economist	IA	S	1	vacant temporar
4		Economist	IA	S	1	vacant temporar
5		Referent de specialitate	III	S	1	ocupat
6		<b>Inginer de sistem</b>	<b>debutant</b>	<b>S</b>	<b>1</b>	<b>vacant</b>
7		<b>Analist</b>	<b>II</b>	<b>S</b>	<b>1</b>	<b>ocupat</b>
8		<b>Referent de specialitate</b>	<b>II</b>	<b>S</b>	<b>1</b>	<b>ocupat temporar</b>
9		Referent de specialitate	III	S	1	ocupat
10		Operator	I	M	1	ocupat
11		Operator	I	M	1	ocupat
12		Operator	I	M	1	ocupat
13		Operator	I	M	1	ocupat
14		<b>Registrator medical</b>		<b>M</b>	<b>1</b>	<b>vacant</b>
15		<b>Registrator medical</b>	<b>debutant</b>	<b>M</b>	<b>1</b>	<b>vacant</b>
16		Registrator medical	principal	M	1	ocupat
17		<b>Registrator medical</b>		<b>M</b>	<b>1</b>	<b>ocupat</b>
18		Statistician medical	principal	M	1	ocupat
19		<b>Statistician medical</b>	<b>debutant</b>	<b>M</b>	<b>1</b>	<b>ocupat temporar</b>
20		Statistician medical		M	1	vacant temporar
21		<b>Statistician medical</b>		<b>M</b>	<b>1</b>	<b>ocupat</b>
22		<b>Economist</b>	<b>IA</b>	<b>S</b>	<b>1</b>	<b>ocupat</b>
<b>SERVICIUL ADMINISTRATIV - 42 POSTURI</b>						
1		Sef serviciu	II	S	1	ocupat
<b>COMPARTIMENT FUNCTIONARI ADMINISTRATIVI - 18 POSTURI</b>						
2		Inginer	IA	S	1	ocupat
3		<b>Inginer</b>	<b>I</b>	<b>S</b>	<b>1</b>	<b>ocupat</b>
4		Preot	I	S	1	ocupat
5		Consilier	II	S	1	ocupat
6		<b>Consilier</b>	<b>II</b>	<b>S</b>	<b>1</b>	<b>ocupat</b>
7		Arhivar		M	1	ocupat
8		Functionar		M	1	ocupat
9		Referent	I	M	1	ocupat
10		Referent	IA	M	1	ocupat
11		<b>Referent</b>	<b>IA</b>	<b>M</b>	<b>1</b>	<b>ocupat temporar</b>
12		<b>Muncitor necalificat</b>	<b>I</b>	<b>G</b>	<b>1</b>	<b>ocupat temporar</b>
13		Muncitor necalificat	I	G	1	ocupat
14		Muncitor necalificat	I	G	1	ocupat temporar
15		Muncitor calificat (telefonist)	II	G	1	ocupat
16		Muncitor calificat (telefonist)	II	G	1	ocupat
17		Muncitor calificat (telefonist)	III	G	1	ocupat
18		Muncitor calificat (telefonist)	III	G	1	ocupat temporar
19		Muncitor calificat (telefonist)	II	G	1	ocupat
<b>SPALATORIA SPITAL - 12 POSTURI</b>						
20		Muncitor calificat (lenjereasa)	II	G	1	ocupat
21		Muncitor calificat (lenjereasa)	II	G	1	vacant
22		Spalatoreasa		G	1	ocupat
23		Spalatoreasa		G	1	ocupat
24		Spalatoreasa		G	1	ocupat
25		Spalatoreasa		G	1	ocupat

26		Spalatoreasa		G	1	ocupat temporar
27		Spalatoreasa		G	1	ocupat
28		Spalatoreasa		G	1	ocupat
29		Spalatoreasa		G	1	ocupat
30		Spalatoreasa		G	1	ocupat temporar
31		Spalatoreasa		G	1	vacant
<b>ECHIPA DE REPARATII - 7 POSTURI</b>						
32		Muncitor calificat (sudor)	II	G	1	ocupat
33		Muncitor calificat (zugrav)	I	G	1	ocupat temporar
34		Muncitor calif. (lacatus mecanic)	I	G	1	ocupat
35		Muncitor calif. (lacatus mecanic)	I	G	1	ocupat
36		Muncitor calif. (lacatus mecanic)	I	G	1	ocupat
37		Muncitor calificat (zidar/zugrav)	II	G	1	vacant
38		Muncitor calificat (zidar/zugrav)	I	G	1	vacant
<b>STATIE DE STERILIZARE DESEURI MEDICALE - 1 POST</b>						
39		Muncitor calif. (electromecanic)	I	G	1	ocupat
<b>ECHIPA DE DESERVIRE A LIFTURILOR - 3 POSTURI</b>						
40		Muncitor calificat (liftier)	III	G	1	ocupat
41		Muncitor calificat (liftier)	III	G	1	ocupat
42		Muncitor calificat (liftier)	III	G	1	ocupat
<b>SERVICIUL INTRETINERE - 26 POSTURI</b>						
1	Sef serviciu		II	S	1	ocupat
<b>ECHIPA DE INTRETINERE A INSTALATIILOR DE APA SI INCALZIRE - 19 POSTURI</b>						
2		Muncitor calificat (focist)	I	G	1	vacant
3		Muncitor calificat (focist)	II	G	1	ocupat
4		Muncitor calificat (focist)	II	G	1	ocupat
5		Muncitor calificat (focist)	I	G	1	ocupat
6		Muncitor calificat (focist)	II	G	1	ocupat
7		Muncitor calificat (focist)	II	G	1	ocupat
8		Muncitor calificat (focist)	II	G	1	ocupat
9		Muncitor calificat (focist)	II	G	1	ocupat
10		Muncitor calificat (focist)	III	G	1	ocupat
11		Muncitor calificat (focist)	II	G	1	ocupat
12		Muncitor calificat (instalator)	I	G	1	ocupat
13		Muncitor calificat (instalator)	I	G	1	ocupat
14		Muncitor calificat (instalator)	I	G	1	ocupat
15		Muncitor calificat (instalator)	I	G	1	ocupat
16		Muncitor calificat (instalator)	I	G	1	vacant
17		Muncitor calificat (instalator)	I	G	1	ocupat
18		Muncitor calificat (instalator)	I	G	1	ocupat
19		Muncitor calif. (instalator gaze)	II	G	1	ocupat
20		Muncitor calif. (instalator gaze)	I	G	1	ocupat
<b>ECHIPA DE ELECTRICIENI - 6 POSTURI</b>						
21		Muncitor calificat (electrician)	I	G	1	ocupat
22		Muncitor calificat (electrician)	I	G	1	ocupat
23		Muncitor calificat (electrician)	I	G	1	ocupat
24		Muncitor calificat (electrician)	I	G	1	ocupat
25		Muncitor calificat (electrician)	I	G	1	ocupat
26		Muncitor calificat (electrician)	I	G	1	ocupat

NR. TOTAL FUNCȚII CONTRACTUALE DE CONDUCERE	42
NR. TOTAL FUNCȚII CONTRACTUALE DE EXECUȚIE	1342

NR. TOTAL POSTURI POTRIVIT ART. III ALIN. (2) DIN. O.U.G 63/2010	0
NR. TOTAL FUNCȚII ÎN INSTITUȚIE	1384