

**PROIECT DE HOTĂRÂRE NR. 54 / 2021**  
**privind aprobarea organigramei și a statului de funcții ale Spitalului Județean de**  
**Urgență Deva**

**CONSILIUL JUDEȚEAN HUNEDOARA;**

Având în vedere referatul de aprobare nr. 4214/15.03.2021 la proiectul de hotărâre inițiat de președintele Consiliului Județean Hunedoara, domnul Laurențiu Nistor;

Văzând adresa nr. 5618/02.03.2021 a Spitalului Județean de Urgență Deva, înregistrată la Consiliul Județean Hunedoara cu nr. 3383/02.03.2021 și Hotărârile Comitetului Director ale Spitalului Județean de Urgență Deva cu nr. 4 /2021 și nr. 5/2021;

În temeiul Legii - cadru nr. 153/2017 privind salarizarea personalului plătit din fonduri publice, cu modificările și completările ulterioare coroborat cu Anexa nr. 22 din Ordinul Ministrului Sănătății nr. 834/2011 privind aprobarea Criteriilor pentru clasificarea pe categorii a unităților și subunităților sanitare, stabilirea nivelului de salarizare pe grade pentru personalul cu funcții de conducere, precum și funcțiile care beneficiază de un număr de clase suplimentare față de salariul de bază;

Conform prevederilor Ordinului Ministrului Sănătății nr. 1470/2011 pentru aprobarea criteriilor privind angajarea și promovarea în funcții, grade și trepte profesionale a personalului contractual din unitățile sanitare publice din sectorul sanitar, cu modificările și completările ulterioare;

În conformitate cu prevederile Ordinului Ministrului Sănătății nr. 1312/2020 privind organizarea și funcționarea structurii de management al calității serviciilor de sănătate în cadrul unităților sanitare cu paturi și serviciilor de ambulanță, în procesul de implementare a sistemului de management al calității serviciilor de sănătate și siguranței pacientului;

Conform Hotărârii Guvernului României nr. 286/2011 privind aprobarea Regulamentului - cadru privind stabilirea principiilor generale de ocupare a unui post vacant sau temporar vacant corespunzător funcțiilor contractuale și a criteriilor de promovare în grade sau trepte profesionale imediat superioare a personalului contractual din sectorul bugetar plătit din fonduri publice, cu modificările și completările ulterioare;

Având în vedere prevederile art.180 alin.1.lit.a din Legea nr.95/2006 privind reforma în domeniul sănătății, republicată, cu modificările și completările ulterioare precum și ale art.27 alin.1 din Legea nr. 55/2020 privind unele măsuri pentru prevenirea și combaterea efectelor pandemiei de COVID-19 cu modificările și completările ulterioare;

În temeiul dispozițiilor art.173 alin.1 lit.a și lit.d, alin.2 lit.c și alin.5 lit.c, ale art. 182 alin.4, ale art. 191 alin.1 lit.a și alin. 2 lit. a și ale art.196 alin.1 lit.a din Ordonanța de Urgență a Guvernului României nr.57/2019 privind Codul Administrativ, cu modificările și completările ulterioare;

**HOTĂRĂȘTE:**

**Art.1 –** Aprobă Organigrama Spitalului Județean de Urgență Deva, conform Anexei nr.1 care face parte integrantă din prezenta, începând cu data intrării în vigoare a prezentei.

**Art.2** – Aprobă Statul de funcții al Spitalului Județean de Urgență Deva, conform Anexei nr.2 care face parte integrantă din prezenta, începând cu data intrării în vigoare a prezentei.

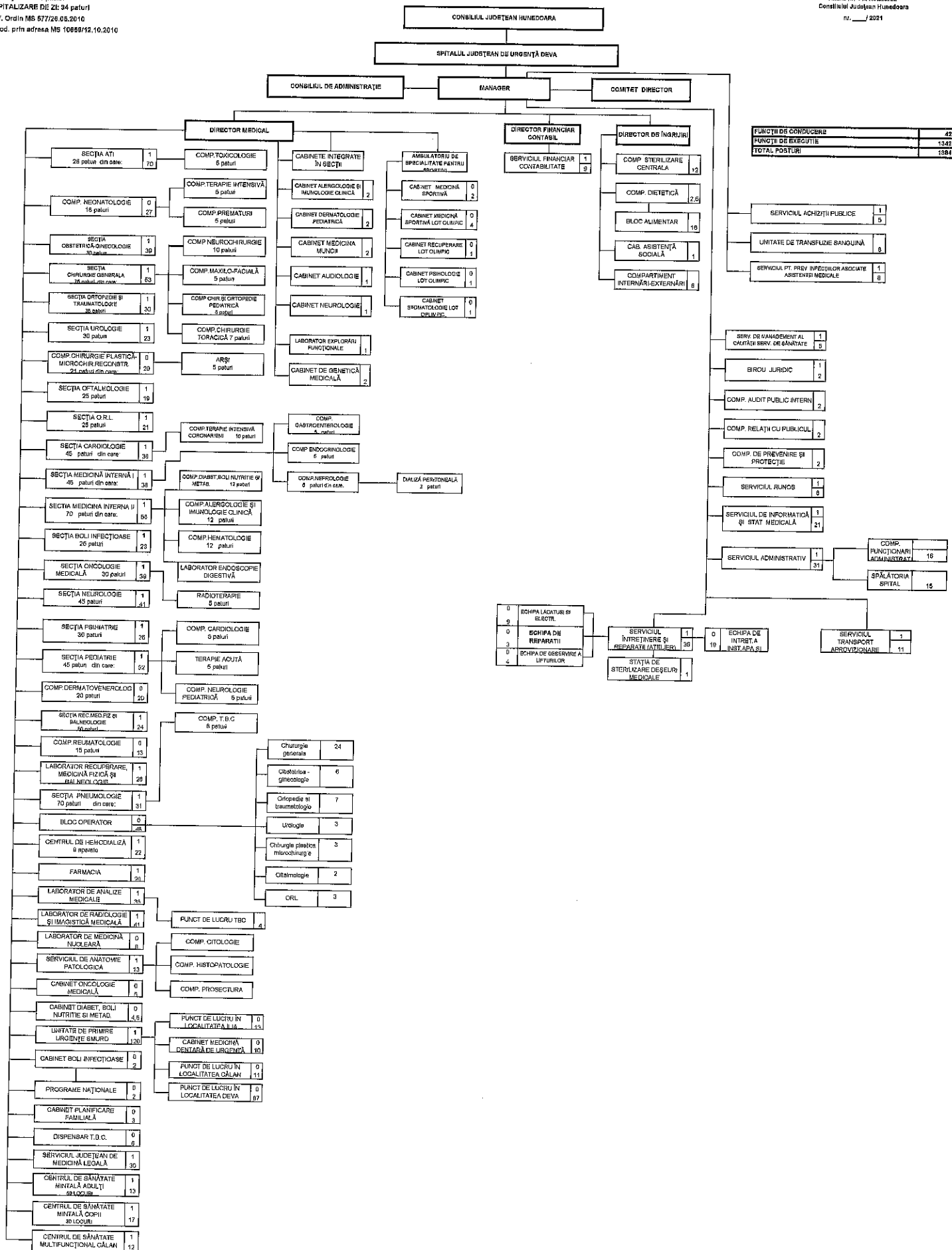
**Art.3** – Începând cu data intrării în vigoare a prezentei, Hotărârea Consiliului Județean Hunedoara nr. 152/2020 se abrogă.

**Art.4 (1)** – Prezenta va fi dusă la îndeplinire de Spitalul Județean de Urgență Deva și se va comunica: Instituției Prefectului-Județul Hunedoara, Compartimentului Managementul Unităților de Asistență Medicală și Spitalului Județean de Urgență Deva prin grija Serviciului administrație publică locală și relații publice din cadrul aparatului de specialitate al Consiliului Județean Hunedoara.

**(2)** Prezenta poate fi contestată în termenul și condițiile Legii nr.554/2004 a contenciosului administrativ, cu modificările și completările ulterioare.

**PREȘEDINTE,**  
Nistor Laurențiu

**AVIZAT:**  
**SECRETAR GENERAL AL JUDEȚULUI,**  
Dan Daniel ,



Președinte,  
Nistor Laurențiu

Secretar general al Județului,  
Dan Daniel

Intocmit,  
Tonecan Blaga Tudor Bogdan

STAT DE FUNCȚII

Nr. crt.	Structura	Funcția contractuală		Treapta	Nivelul studiilor	Cuantum post	Post ocupat \ ocupat temporar, vacant / vacant temporar	Numele
		de conducere	de execuție	profesională/grad				Prenumele
COMITET DIRECTOR - 4 POSTURI								
1		Manager		II	S	1	ocupat temporar	Stoica Maris Emil
2		Director medical		II	S	1	ocupat temporar	Miron Lucian
3		Director financ.contabil		II	S	1	ocupat temporar	Csiszer Eniko
4		Director de ingrijiri		II	S	1	ocupat temporar	Cordea Mihaela

**SECȚIA A.T.I. - 71 POSTURI**

Paturi: 26; din care: Secție 21; Comp.Toxicologie 5

**SECȚIE - 21 paturi**

1		Medic sef secție		II	S	1	ocupat	Kovacs Ioana
2			Medic primar		S	1	temporar vacant	rezervat Kovacs Ioana
3			Medic primar		S	1	ocupat	Rosu Silviu
4			Medic primar		S	1	ocupat	Caprarin Diana
5			Medic specialist		S	1	ocupat	Benteu Diana
6			Medic specialist		S	1	ocupat	Betea Elena
7			Medic specialist		S	1	ocupat	Bunea Anghel
8			Medic specialist		S	1	ocupat	Crisan Alexandra

**COMPARTIMENT TOXICOLOGIE- 5 paturi**

**PERSONAL SANITAR MEDIU SI AUXILIAR SANITAR pt. 26 paturi**

9		Asistent medical-sef	principal	S	1	ocupat temporar	Popescu Monica
10		Asistent medical	principal	PL	1	vacant temporar	Bota Daniela
11		Asistent medical	principal	PL	1	ocupat	Brotea Mariana
12		Asistent medical	principal	PL	1	ocupat	Butuc Corina
13		Asistent medical	principal	PL	1	ocupat	Farca Daniela
14		Asistent medical	principal	PL	1	ocupat	Gabor Bianca
15		Asistent medical	principal	PL	1	ocupat	Junea Mariana
16		Asistent medical	principal	S	1	ocupat	Sesovici Silvia
17		Asistent medical	principal	PL	1	ocupat	Magda Ingrid
18		Asistent medical	principal	PL	1	ocupat	Petcu Daniela
19		Asistent medical	principal	PL	1	ocupat	Pop Petronela
20		Asistent medical	principal	S	1	ocupat	Melnic Teodor
21		Asistent medical	principal	S	1	ocupat	Pap Carmen
22		Asistent medical	principal	PL	1	ocupat	Popa Loredana
23		Asistent medical	principal	S	1	vacant temporar	rez. Popescu Monica
24		Asistent medical	principal	S	1	ocupat	Preda Floriana
25		Asistent medical	principal	S	1	ocupat	Rat Dorina
26		Asistent medical	principal	PL	1	ocupat	Schlunski Ana Maria
27		Asistent medical	principal	S	1	ocupat	Lazar Szidonia
28		Asistent medical	principal	S	1	ocupat	Serghei Dorina
29		Asistent medical	principal	S	1	ocupat	Smeu Mirela
30		Asistent medical	principal	PL	1	ocupat	Soreanu Bianca
31		Asistent medical	principal	PL	1	ocupat	Stanci Lavinia
32		Asistent medical	principal	PL	1	ocupat	Stefan Elena

33		Asistent medical	principal	PL	1	ocupat	Toader Gheorghe
34		Asistent medical	principal	PL	1	ocupat	Tomuta Ramona
35		Asistent medical	principal	PL	1	ocupat	Valea Ileana
36		Asistent medical		PL	1	vacant	
37		Asistent medical		PL	1	vacant	
38		Asistent medical		PL	1	vacant	
39		Asistent medical		PL	1	ocupat	Avram Anca
40		Asistent medical		PL	1	ocupat	Dubariu Maria
41		Asistent medical		PL	1	ocupat	Coza Rodica
42		Asistent medical		PL	1	ocupat	Filimon Suzana
43		Asistent medical		PL	1	ocupat	Iuga Ioana
44		Asistent medical		PL	1	ocupat	Martin Adriana
45		Asistent medical		PL	1	vacant temporar	Mot Alexandra
46		Asistent medical		PL	1	ocupat	Patrau Elena
47		Asistent medical		PL	1	ocupat	Selejan Mariana
48		Asistent medical		PL	1	ocupat	Smadici Adina
49		Asistent medical		PL	1	ocupat	Bota Borbala
50		Asistent medical		PL	1	ocupat	Gherghel Camelia
51		Asistent medical		PL	1	ocupat	Lugojan Ioana
52		Asistent medical		PL	1	ocupat	Paraschiv Oana
53		Asistent medical		PL	1	ocupat	Crihana Nicolae
54		Statistician medical	principal	M	1	ocupat	Demian Razvan
55		Infirmiera		G	1	ocupat	Anita Elena
56		Infirmiera		G	1	ocupat	Bocioaca Nicoleta
57		Infirmiera		G	1	ocupat	Bordea Marcela
58		Infirmiera		G	1	ocupat	Craciun Carmen
59		Infirmiera		G	1	ocupat	German Virginia
60		Infirmiera		G	1	ocupat temporar	Boidache Camelia Anisoara
61		Infirmiera		G	1	ocupat temporar	Cainant Lidia Andreea
62		Infirmiera		G	1	ocupat	Mihaila Flavia
63		Infirmiera		G	1	ocupat	Radu Ramona
64		Infirmiera		G	1	ocupat	Roznov Carmen
65		Brancardier		G	1	ocupat	Pacurar Dorin
66		Brancardier		G	1	ocupat	Ruszuly Raul
67		Brancardier		G	1	ocupat	Vulpescu Cripian
68		Ingrijitoare		G	1	ocupat	Stanciu Monica
69		Ingrijitoare		G	1	ocupat	Iovan Dorina
70		Ingrijitoare		G	1	ocupat temporar	Haiduc Adina Petronela
71		Ingrijitoare		G	1	ocupat	Timpan Mihaela

#### UNITATEA DE TRANSFUZIE SANGUINA - 8 POSTURI

1		Asistent medical coordonator	principal	PL	1	ocupat	Lemne Eniko
2		Asistent medical	principal	PL	1	ocupat	Ludusan Eugenia
3		Asistent medical	principal	PL	1	ocupat	Bozan Maria
4		Asistent medical	principal	PL	1	ocupat	Oprean Ramona
5		Asistent medical	principal	PL	1	ocupat temporar	Onciul Lacramioara
6		Asistent medical	principal	PL	1	ocupat	Darau Lucia
7		Statistician medical	principal	M	1	ocupat	Tif Aurica
8		Ingrijitoare		G	1	ocupat	Alba Ana

#### COMPARTIMENT NEONATOLOGIE - 27 POSTURI

Patuti: 18; din care: Comp. Neonatologie 8; Comp.Terapie Intensiva 5; Comp.Prematuri 5

#### COMPARTIMENT NEONATOLOGIE - 8 patuti

1		Medic primar		S	1	ocupat	Matasaru Alina
---	--	--------------	--	---	---	--------	----------------

2		Medic primar		S	1	ocupat	Ionescu Buflea Marinela Camelia
3		Medic primar		S	1	ocupat	Rosu Mihaela
4		Medic primar		S	1	ocupat	Luca Paraschiva
5		Medic rezident an IV		S	1	ocupat	Boz Bianca

**COMPARTIMENT TERAPIE INTENSIVA- 5 paturi**

**COMPARTIMENT PREMATURI - 5 paturi**

**PERSONAL SANITAR MEDIU SI AUXILIAR SANITAR pt. 18 paturi**

6		Asistent medical	principal	PL	1	ocupat	Boanta Rozalia
7		Asistent medical	principal	PL	1	ocupat	Cuiava Luminita
8		Asistent medical	principal	PL	1	ocupat	Dumitrescu Mariana
9		Asistent medical	principal	S	1	ocupat	Ianos Ecaterina
10		Asistent medical	principal	PL	1	ocupat	Lungu Mariana
11		Asistent medical	principal	PL	1	ocupat	Iacob Ligia
12		Asistent medical	principal	PL	1	ocupat	Mitar Mariana
13		Asistent medical	principal	PL	1	ocupat	Pop Virginia
14		Asistent medical		PL	1	vacant	
15		Asistent medical		PL	1	vacant	
16		Asistent medical		PL	1	ocupat	Gligor Mihaela
17		Asistent medical		PL	1	ocupat	Grec Cristiana
18		Asistent medical		PL	1	ocupat	Parlea Alin
19		Asistent medical		PL	1	vacant	
20		Statistician medical		M	1	ocupat	Grecu Adina
21		Infirmiera		G	1	ocupat temporar	Grecu Dorina Claudia
22		Infirmiera		G	1	ocupat	Lucaciu Liliana
23		Infirmiera		G	1	ocupat	Moisiuc Rodica
24		Infirmiera		G	1	ocupat	Papai Francisk
25		Infirmiera		G	1	ocupat	Julia Cornelia
26		Infirmiera		G	1	ocupat	Sina Lioara
27		Ingrijitoare		G	1	ocupat	Boda Maricica

**SECTIA OBSTETRICA-GINECOLOGIE - 40 POSTURI**

Paturi: 30; din care: Sectie 30

1		Medic sef sectie	I	S	1	ocupat	Stanescu Romeo
2				S	1	vacant temporar	rez. Stanescu
3		Medic primar		S	1	ocupat	Bagacian Popa Madalina
4		Medic primar		S	1	vacant	
5		Medic primar		S	1	ocupat	Clepe Serban
6		Medic specialist		S	1	vacant	
7		Medic specialist		S	1	ocupat	Betea Razvan

**PERSONAL SANITAR MEDIU SI AUXILIAR SANITAR**

8		Asistent medical-sef	principal	PL	1	ocupat temporar	Vasilu Elena
9		Asistent medical	principal	PL	1	ocupat	Atinge Camelia
10		Asistent medical	principal	PL	1	ocupat	Barbu Mihaela
11		Asistent medical	principal	S	1	ocupat	Farcas Iuliana
12		Asistent medical	principal	PL	1	ocupat	Gherman Daniela
13		Asistent medical	principal	PL	1	ocupat	Hulet Adriana
14		Asistent medical	principal	PL	1	ocupat	Iica Manuela
15		Asistent medical	principal	PL	1	ocupat	Munteanu Micara
16		Asistent medical	principal	PL	1	ocupat	Neagu Cristina
17		Asistent medical	principal	PL	1	ocupat	Pantile Ana
18		Asistent medical	principal	PL	1	ocupat	Radu Georgeta
19		Asistent medical	principal	PL	1	ocupat	Rovinar Liliana
20		Asistent medical	principal	PL	1	vacant temporar	rez. Vasiliu Elena

21		Asistent medical	principal	PL	1	vacant	
22		Asistent medical	principal	PL	1	vacant	
23		Asistent medical		PL	1	ocupat	Androne Daria
24		Asistent medical		PL	1	ocupat	Florescu Adriana
25		Asistent medical		PL	1	ocupat	Stoian Simona
26		Moasa	principala	S	1	ocupat	Ardelean Maria
27		Moasa	principala	S	1	ocupat	Bota Ionela
28		Moasa	principala	S	1	ocupat	Ignat Diana
29		Statistician medical	principal	M	1	ocupat	Furca Diana
30		Infirmiera		G	1	ocupat	Crisan Mirela
31		Infirmiera		G	1	ocupat	Florican Angela
32		Infirmiera		G	1	ocupat	Masnița Marinica
33		Infirmiera		G	1	ocupat	Morar Irina
34		Infirmiera		G	1	ocupat	Nastac Vasilița
35		Infirmiera		G	1	ocupat	Popa Larisa
36		Infirmiera		G	1	ocupat	Sav Niculina
37		Infirmiera		G	1	ocupat	Talagiu Elena
38		Infirmiera		G	1	ocupat	Ursu Maria
39		Infirmiera		G	1	ocupat	Costa Cristina
40		Ingrijitoare		G	1	ocupat	Botici Ramona
<b>SECTIA CHIRURGIE GENERALA - 54 POSTURI</b>							
<b>Paturi: 75; din care: Sectie 48; Comp.Chir.Maxilo-Faciala 5; Comp.Neurochir. 10; Comp.Chir.si Ortop.Ped. 5; Comp.Chir.Toracica 7</b>							
1		Medic sef sectie	II	S	1	ocupat	Blendea Marius
<b>CHIRURGIE GENERALA-SECTIE - 48 paturi</b>							
2		Medic primar		S	1	vacant temporar	rez. Blendea
3		Medic primar		S	1	ocupat	Bagaceanu Raul
4		Medic primar		S	1	ocupat	Fluieras Sebastian
5		Medic specialist		S	1	vacant	
6		Medic primar		S	1	ocupat	Pop Ciprian
7		Medic primar		S	1	ocupat	Radoi Vasile
8		Medic primar		S	1	ocupat	Stoica Adrian
9		Medic primar		S	1	ocupat	Toma Dan
<b>COMPARTIMENT CHIRURGIE MAXILO-FACIALA - 5 paturi</b>							
10		Medic specialist		S	1	vacant	
11		Medic rezident an IV		S	1	ocupat	Marin Laura
<b>COMPARTIMENT NEUROCHIRURGIE - 10 paturi</b>							
12		Medic specialist		S	1	vacant	
13		Medic rezident an.III		s	1	vacant temporar	Iuga Mariana
14		Medic specialist		S	1	ocupat	Saleh Ahmed
<b>COMPARTIMENT CHIRURGIE SI ORTOPEDIE PEDIATRICA - 5 paturi</b>							
15		Medic primar		S	1	ocupat	Fotescu Nicolae
<b>COMPARTIMENT CHIRURGIE TORACICA - 7 paturi</b>							
16		Medic specialist		S	1	ocupat	Lozinescu Lavinia
<b>PERSONAL SANITAR MEDIU SI AUXILIAR SANITAR pt.75 paturi</b>							
17		Asistent medical-sef	principal	PL	1	ocupat temporar	Cocota Liliana
18		Asistent medical	principal	PL	1	vacant temporar	rez. Cocota
19		Asistent medical	principal	PL	1	ocupat	Achimescu Corina
20		Asistent medical	principal	PL	1	ocupat	Bricieru Andreea
21		Asistent medical	principal	PL	1	ocupat	Ciobotaru Delia
22		Asistent medical	principal	PL	1	ocupat	Ciomag Claudia
23		Asistent medical	principal	PL	1	ocupat	Gyorfi Ana

24		Asistent medical	principal	PL	1	ocupat	Kovacs Katalin
25		Asistent medical	principal	PL	1	ocupat	Lungu Maria
26		Asistent medical	principal	PL	1	ocupat	Moise Daniela
27		Asistent medical	principal	PL	1	ocupat	Muntean Lacramioara
28		Asistent medical	principal	PL	1	ocupat	Nan Lavinia
29		Asistent medical	principal	PL	1	ocupat	Pricob Petronela
30		Asistent medical	principal	PL	1	ocupat	Rovinar Mihaela
31		Asistent medical	principal	PL	1	ocupat	Streanga Maria
32		Asistent medical	principal	PL	1	ocupat	Suciu Claudia
33		Asistent medical		PL	1	vacant	
34		Asistent medical	principal	PL	1	ocupat	Todor Adina
35		Asistent medical	principal	PL	1	ocupat	Tudor Felicia
36		Asistent medical		PL	1	vacant	
37		Asistent medical		PL	1	ocupat	Boia Ramona
38		Statistician medical		M	1	vacant	
39		Statistician medical	principal	M	1	ocupat	Stanga Patricia
40		Infirmiera		G	1	ocupat	Banciu Rodica
41		Infirmiera		G	1	ocupat	Bozandean Oancea Ramona
42		Infirmiera		G	1	ocupat	Chicireanu Elena
43		Infirmiera		G	1	ocupat	Farcasiu Mihaela
44		Infirmiera		G	1	ocupat	Ilas Ibolya
45		Infirmiera		G	1	ocupat	Laszlo Cristina
46		Infirmiera		G	1	ocupat	Miklos Ileana
47		Infirmiera		G	1	ocupat	Nemet Mirela
48		Infirmiera		G	1	ocupat	Rus Marioara
49		Infirmiera		G	1	ocupat	Moga Maria
50		Infirmiera		G	1	ocupat	Iusan Aleodora
51		Ingrijitoare		G	1	ocupat	Marcus Dorica
52		Ingrijitoare		G	1	ocupat	Micuti Cristina
53		Ingrijitoare		G	1	ocupat temporar	Antal Carmen Daniela
54		Brancardier		G	1	ocupat	Popa Mircea

#### SECTIA ORTOPEDIE SI TRAUMATOLOGIE - 31 POSTURI

Patuti: 38; din care: Sectie 38

1	Medic sef sectie		II	S	1	ocupat	Brinda Ioan
2		Medic primar		S	1	vacant temporar	rez. Brinda
3		Medic primar		S	1	ocupat	Pop Dan
4		Medic primar		S	1	ocupat	Popoviciu Alexandru
5		Medic primar		S	1	ocupat	Timar Grigore
6		Medic specialist		S	1	ocupat	Petca Elvis
7		Medic rezident an V		S	1	vacant	

#### PERSONAL SANITAR MEDIU SI AUXILIAR SANITAR

8		Asistent medical-sef	principal	S	1	ocupat	Szekely Mariana
9		Asistent medical	principal	PL	1	ocupat	Turzai Silvia
10		Asistent medical	principal	PL	1	ocupat	Brusturean Carmen
11		Asistent medical	principal	S	1	ocupat	Burada Mihaela
12		Asistent medical	principal	PL	1	ocupat	Codoban Simona
13		Asistent medical	principal	PL	1	ocupat	Ghergha Mariana
14		Asistent medical	principal	PL	1	ocupat temporar	Bujuran Adriana Anamaria
15		Asistent medical	principal	PL	1	ocupat	Manasia Carmen
16		Asistent medical	principal	PL	1	ocupat	Popescu Mirela
17		Asistent medical	principal	PL	1	ocupat	Rizo Ioan
18		Asistent medical	principal	PL	1	ocupat	Stefan Alina



19		Asistent medical	principal	PL	1	ocupat	Tulea Claudia
20		Asistent medical		PL	1	ocupat	Vasiu Radu
21		Kinetoterapeut		S	1	vacant	
22		Statistician medical	principal	M	1	ocupat	Olariu Margareta
23		Infirmiera		G	1	ocupat	Bota Ileana
24		Infirmiera		G	1	ocupat	Cheregi Daniela
25		Infirmiera		G	1	ocupat	Constantin Aluna
26		Infirmiera		G	1	ocupat	Danila Nicoleta
27		Infirmiera		G	1	ocupat	Iacob Codruta
28		Infirmiera		G	1	ocupat	Medrea Maria Alexandra
29		Infirmiera		G	1	ocupat	Sicoe Mihaela
30		Brancardier		G	1	ocupat	Agachi Viorel Cosmin
31		Ingrijitoare		G	1	ocupat	Barastean Mariana

#### SECTIA UROLOGIE - 24 POSTURI

Paturi: 30; din care: Sectie 30

1	Medic sef sectie		I	S	1	ocupat	Mitrانovici Emil
2		Medic primar		S	1	vacant temporar	rez. Mitrانovici
3		Medic specialist		S	1	ocupat	Oltean Andrei
4		Medic specialist		S	1	vacant	
5		Medic rezident an IV		S	1	ocupat	Pomacu Andreea
6		Medic specialist		S	1	ocupat	Plesa Dan

#### PERSONAL SANITAR MEDIU SI AUXILIAR SANITAR

7		Asistent medical-sef	principal	PL	1	ocupat temporar	Stratica Manuela
8		Asistent medical	principal	PL	1	vacant temporar	rez. Stratica
9		Asistent medical	principal	PL	1	ocupat	Bulic Lucia
10		Asistent medical	principal	PL	1	ocupat	Hodor Marcela
11		Asistent medical	principal	PL	1	ocupat	Hojbota Laura
12		Asistent medical	principal	PL	1	ocupat	Luca Roxana
13		Asistent medical	principal	PL	1	ocupat	Soman Alina
14		Asistent medical		PL	1	ocupat	Colceriu Carmen
15		Asistent medical		PL	1	ocupat	Moise Mia Olivia
16		Asistent medical		PL	1	ocupat	Nicoara Daniela
17		Statistician medical	principal	M	1	ocupat	Stoica Adela
18		Infirmiera		G	1	ocupat	Bobic Sava Geanina
19		Infirmiera		G	1	ocupat	Botezatu Anica
20		Infirmiera		G	1	ocupat	Duda Alina
21		Infirmiera		G	1	ocupat	Cherghey Rita
22		Infirmiera		G	1	ocupat	Mutu Claudia
23		Infirmiera		G	1	ocupat	Jurca Cristina
24		Brancardier		G	1	ocupat	Bustuoi Catalin

#### COMPARTIMENT CHIRURGIE PLASTICA - MICROCHIRURGIE RECONSTR. - 20 POSTURI

Paturi:21; din care Compartiment 16, Arsi 5

#### COMPARTIMENT - 16 paturi

1		Medic primar		S	1	ocupat	Clepece Corina
2		Medic primar		S	1	ocupat	Luculescu Paula
3		Medic specialist		S	1	ocupat	Calin Stefan

#### ARSI - 5 paturi

#### PERSONAL SANITAR MEDIU SI AUXILIAR SANITAR pt.21 paturi

4		Asistent medical	principal	PL	1	ocupat	Botezat Cecilia
5		Asistent medical	principal	PL	1	ocupat	Bucur Romina
6		Asistent medical	principal	PL	1	ocupat	Capatan Mihaela
7		Asistent medical	principal	PL	1	ocupat	Deaconu Olimpia

8		Asistent medical	principal	S	1	ocupat	Luca Cristina
9		Asistent medical	principal	PL	1	ocupat	Florea Camelia
10		Asistent medical	principal	PL	1	ocupat	Titel Lenuta
11		Asistent medical		PL	1	vacant	
12		Asistent medical		PL	1	vacant	
13		Asistent medical		PL	1	ocupat	Dud Gheorghina
14		Statistician medical	principal	M	1	ocupat	Veres Moraru Nicoleta
15		Infirmiera		G	1	ocupat	Jeler Sorina
16		Infirmiera		G	1	ocupat	Alba Ramona
17		Infirmiera		G	1	ocupat	Manican Geanina
18		Infirmiera		G	1	ocupat	Mielut Mariana
19		Infirmiera		G	1	ocupat	Ordean Gheorghita
20		Infirmiera		G	1	ocupat	Pavel Dorina

#### SECTIA OFTALMOLOGIE - 20 POSTURI

Patuti: 25; din care: Sectie 25

1	Medic sef sectie		I	S	1	ocupat	Miclaus Diana
2		Medic primar		S	1	vacant temporar	rez. Miclaus
3		Medic primar		S	1	ocupat	Caba Corina
4		Medic primar		S	1	ocupat	Feier Corina
5		Medic specialist		S	1	vacant temporar	rez. Stroian Monica
6		Medic rezident an III		S	1	ocupat	Trifan Cristina

#### PERSONAL SANITAR MEDIU SI AUXILIAR SANITAR

7		Asistent medical-sef	principal	PL	1	ocupat	Hajdu Ildiko
8		Asistent medical	principal	PL	1	ocupat	Bodea Nicoleta
9		Asistent medical	principal	PL	1	ocupat	Domeanu Anca
10		Asistent medical	principal	PL	1	ocupat	Hajdu Adriana
11		Asistent medical	principal	PL	1	ocupat	Karsai Ramona
12		Asistent medical	principal	PL	1	ocupat	Moldovan Teodora
13		Asistent medical	principal	PL	1	ocupat	Munteanu Violeta
14		Asistent medical	principal	PL	1	ocupat	Rotaru Monica
15		Asistent medical		PL	1	ocupat	Sandor Alexandra
16		Infirmiera		G	1	ocupat	Alba Mariana
17		Infirmiera		G	1	ocupat	Dubar Lucia
18		Infirmiera		G	1	ocupat temporar	Guga Claudia Maria
19		Infirmiera		G	1	ocupat	Popa Florica
20		Infirmiera		G	1	ocupat	Stoia Felicia

#### SECTIA ORL - 22 POSTURI

Patuti: 25; din care: Sectie 25

1	Medic sef sectie		I	S	1	ocupat	Balgradean Luminita
2		Medic specialist		S	1	vacant temporar	rez. Balgradean
3		Medic primar		S	1	ocupat	Bogdan Adrian
4		Medic primar		S	1	vacant	
5		Medic specialist		S	1	ocupat	Zaharie Anamaria
6		Medic rezident an IV		S	1	ocupat	Alic Daniela

#### PERSONAL SANITAR MEDIU SI AUXILIAR SANITAR

7		Asistent medical-sef	principal	S	1	ocupat	Stanculescu Florica
8		Asistent medical	principal	PL	1	ocupat	Bota Irina
9		Asistent medical	principal	S	1	ocupat	Ciobota Consuela
10		Asistent medical	principal	PL	1	ocupat	Ercsi Emese
11		Asistent medical	principal	S	1	ocupat	Frentoni Claudia
12		Asistent medical	principal	PL	1	ocupat	Horvath Amalia
13		Asistent medical	principal	S	1	ocupat	Melnic Doina

14		Asistent medical	principal	PL	1	ocupat	Mocanu Mirela
15		Asistent medical	principal	S	1	ocupat	Solomon Mihaela
16		Asistent medical		PL	1	vacant	
17		Infirmiera		G	1	ocupat	Lia Mariana
18		Infirmiera		G	1	ocupat	Nemes Corina
19		Infirmiera		G	1	ocupat	Sabau Emilia
20		Infirmiera		G	1	ocupat	Scornea Ancuta
21		Infirmiera		G	1	ocupat	Serban Aurelia
22		Infirmiera		G	1	ocupat	Seulean Raluca

**BLOC OPERATOR - 48 posturi**

**CHIRURGIE GENERALA - 24 posturi**

1		Asistent medical coordonator	principal	S	1	ocupat	Marian Cornelia
2		Asistent medical	principal	PL	1	ocupat	Cocis Elena
3		Asistent medical	principal	PL	1	ocupat	Feraru Adina
4		Asistent medical	principal	PL	1	ocupat	Gavriluta Camelia
5		Asistent medical	principal	PL	1	ocupat	Mera Ionel
6		Asistent medical	principal	PL	1	ocupat	Mihoc Viviana
7		Asistent medical	principal	PL	1	ocupat	Noroc Nicoleta
8		Asistent medical	principal	PL	1	ocupat	Szemcsuk Violeta
9		Asistent medical	principal	PL	1	ocupat	Szomboti Andreea
10		Asistent medical	principal	PL	1	ocupat	Turbutiu Rodica
11		Asistent medical	principal	PL	1	ocupat	Prusus Cristian
12		Asistent medical		PL	1	ocupat	Palimariu Andreea
13		Asistent medical		PL	1	ocupat	Haiduc Kristina
14		Asistent medical		PL	1	ocupat	Barb Viorica
15		Infirmiera		G	1	ocupat temporar	Toader Ioana Mirela
16		Infirmiera		G	1	ocupat	Dubariu Rodica
17		Infirmiera		G	1	ocupat	Hanes Adriana
18		Infirmiera		G	1	ocupat	Popa Dorina
19		Infirmiera		G	1	ocupat	Somfeleanu Viorica
20		Infirmiera		G	1	ocupat	Tomuta Cristina
21		Infirmiera		G	1	ocupat	Fica Diana
22		Infirmiera	debutant	G	1	ocupat temporar	Popa Simona Elena
23		Brancardier		G	1	ocupat	Anca Andrei
24		Brancardier		G	1	ocupat	Avram Marinela

**ORTOPEDIE SI TRAUMATOLOGIE - 7 posturi**

25		Asistent medical	principal	PL	1	ocupat	Iacob Elena
26		Asistent medical	principal	PL	1	ocupat	Rosian Marcela
27		Asistent medical	principal	PL	1	ocupat	Smeu Daniel
28		Asistent medical		PL	1	ocupat	Prodan Dubestean Diana
29		Infirmiera		G	1	ocupat	Cojocaru Taniusa
30		Infirmiera		G	1	ocupat	Craciun Anisoara
31		Brancardier		G	1	ocupat temporar	Pallo Francisc

**UROLOGIE - 3 posturi**

32		Asistent medical	principal	PL	1	ocupat	Cismas Ada
33		Asistent medical	principal	S	1	ocupat	Sarkozi Ana
34		Ingrijitoare		G	1	ocupat	Florea Ioana

**OBSTETRICA -GINECOLOGIE - 6 posturi**

35		Asistent medical	principal	PL	1	ocupat	Foltut Felicia
36		Asistent medical	principal	PL	1	ocupat	Copros Violeta
37		Asistent medical	principal	PL	1	ocupat	Manea Simona

38		Moasa	principala	S	1	ocupat	Mihaiasa Rodica
39		Moasa	principala	S	1	ocupat	Rat Anca
40		Infirmier		G	1	ocupat	Frunza Lucian
<b>SALA DE OPERATIE CHIRURGIE PLASTICA - 3 posturi</b>							
41		Asistent medical	principal	PL	1	ocupat	Ghibu Aurica
42		Asistent medical	principal	PL	1	ocupat	Ursu Nicolita
43		Infirmiera		G	1	ocupat	Jescu Viorica
<b>SALA DE OPERATIE OFTALMOLOGIE - 2 posturi</b>							
44		Asistent medical	principal	PL	1	ocupat	Bobaila Claudia
45		Asistent medical	principal	PL	1	ocupat	Petruse Gabriela
<b>SALA DE OPERATIE ORL - 3 posturi</b>							
46		Asistent medical	principal	S	1	ocupat	Szatmar Brigitta
47		Asistent medical	principal	PL	1	ocupat	Gorcea Elena
48		Infirmiera		G	1	ocupat	Lapugean Lavinica

# **SECTIA CARDIOLOGIE -39 POSTURI**

**Paturi: 45; din care: Sectie 35; Comp.Terapie Intensiva Coronarieni 10**

1	Medic sef sectie		II	S	1	ocupat	Blaj Constantin
<b>SECTIA CARDIOLOGIE - 35 paturi</b>							
2		Medic primar		S	1	vacant temporar	rez. Blaj
3		Medic primar		S	1	ocupat	Crisnic Ana
4		Medic specialist		S	1	ocupat	Benteu Darius
5		Medic specialist		S	1	vacant temporar	rez. Gruescu Elisabeta
6		Medic specialist		S	1	ocupat	Stoica Diana
7		Medic specialist		S	1	ocupat	Blaj Patricia
8		Medic specialist		S	1	ocupat	Matei Oana Daniela

# **COMPARTIMENT TERAPIE INTENSIVA CORONARIENI - 10 paturi**

**PERSONAL SANITAR MEDIU SI AUXILIAR SANITAR pt. 45 paturi**

9		Asistent medical sef	principal	PL	1	ocupat temporar	Nandrea Ildiko
10		Asistent medical	principal	PL	1	vacant temporar	rez. Nandrea
11		Asistent medical	principal	PL	1	ocupat	Acasandrei Eniko
12		Asistent medical	principal	PL	1	ocupat	Almasan Diana
13		Asistent medical	principal	PL	1	ocupat	Barbu Simona
14		Asistent medical	principal	PL	1	ocupat	Bold Luminita
15		Asistent medical	principal	PL	1	ocupat	Cibian Carmen
16		Asistent medical	principal	PL	1	ocupat	Ciuca Liana
17		Asistent medical	principal	PL	1	ocupat	Cornea Georgeta
18		Asistent medical	principal	PL	1	ocupat	Draia Daniela
19		Asistent medical	principal	PL	1	ocupat	Fogarasi Carmen
20		Asistent medical	principal	S	1	ocupat	Iakab Katalin
21		Asistent medical	principal	PL	1	ocupat	Juncu Camelia
22		Asistent medical	principal	PL	1	ocupat	Lung Cristina
23		Asistent medical	principal	PL	1	ocupat	Madasa Aurelia
24		Asistent medical	principal	S	1	ocupat	Sandor Aurora
25		Asistent medical	principal	PL	1	ocupat	Malea Claudia
26		Asistent medical	principal	PL	1	ocupat	Mignea Meckowschi Cristina
27		Asistent medical	principal	PL	1	ocupat	Visan Simona
28		Asistent medical	debutant	PL	1	ocupat temporar	Moldovan Iuliana Anca
29		Statistician medical	principal	M	1	ocupat	Serestley Levente
30		Infirmiera		G	1	ocupat	Andrica Mariana
31		Infirmiera		G	1	ocupat	Crasmaruc Eugenia
32		Infirmiera		G	1	vacant	

33		Infirmiera	G	1	ocupat	Magda Laura
34		Infirmiera	G	1	ocupat	Moldovan Carmen
35		Infirmiera	G	1	ocupat	Puiu Adriana
36		Infirmiera	G	1	ocupat	Stiolna Dorina
37		Infirmiera	G	1	ocupat	Popa Cristina
38		Ingrijitoare	G	1	ocupat	Murescu Ileana
39		Ingrijitoare	G	1	vacant	

# **SECTIA MEDICINA INTERNA I - 39 POSTURI**

**Paturi: 45; din care: Sectie 30; Comp.Endocrin.5; Comp.Nefr. 5; Comp.gastroent 5**

1	Medic sef sectie	II	S	1	ocupat temporar	Domnitanu Garofita
<b>MEDICINA INTERNA SECTIE - 30 paturi</b>						
2	Medic primar	S	1	ocupat		Badau Valentin
3	Medic primar	S	1	ocupat		Tanu Sorin
4	Medic primar	S	1	vacant		
5	Medic primar	S	1	ocupat		Lupse Diana
<b>COMPARTIMENT ENDOCRINOLOGIE - 5 paturi</b>						
6	Medic primar	S	1	ocupat		Negrila Mihaela
7	Medic primar	S	1	vacant		
<b>COMPARTIMENT NEFROLOGIE - 5 paturi</b>						
8	Medic specialist	S	1	vacant		
<b>COMPARTIMENT GASTROENTEROLOGIE - 5 paturi</b>						
9	Medic specialist	S	1	ocupat		Ciofu Octavian Paul
<b>PERSONAL SANITAR MEDIU SI AUXILIAR SANITAR pt. 45 paturi</b>						
10	Asistent medical-sef	principal	PL	1	ocupat	Ioani Simona
11	Asistent medical	principal	PL	1	ocupat	Balea Nicoleta
12	Asistent medical	principal	PL	1	ocupat	Chelariu Cristina
13	Asistent medical	principal	PL	1	ocupat	Crainic Mihaela
14	Asistent medical	principal	PL	1	ocupat	Dancila Lacramioara
15	Asistent medical	principal	PL	1	ocupat	Gabor Angela
16	Asistent medical	principal	PL	1	ocupat	Giurgiu Florineta
17	Asistent medical	principal	PL	1	ocupat	Lupulescu Simona
18	Asistent medical	principal	PL	1	ocupat	Malaiu Ana
19	Asistent medical	principal	PL	1	ocupat	Marginean Claudia
20	Asistent medical	principal	PL	1	ocupat	Motorca Georgeta
21	Asistent medical	principal	S	1	ocupat	Petruse Alina
22	Asistent medical	principal	PL	1	ocupat	Negru Alina
23	Asistent medical	principal	PL	1	ocupat	Popa Ancuta
24	Asistent medical	principal	PL	1	ocupat temporar	Vasile Luminita
25	Asistent medical	principal	PL	1	ocupat	Popa Claudia
26	Asistent medical	principal	S	1	ocupat	Tamas Cristina
27	Asistent medical	principal	PL	1	ocupat	Polvorea Kovacs Tunde
28	Asistent medical		PL	1	ocupat	Leach Nicoleta
29	Asistent medical	principal	PL	1	ocupat	Bal Sabina
30	Statistician medical	principal	M	1	ocupat	Zugravu Nicoleta
31	Statistician medical		M	1	ocupat	Mihaila Ligia
32	Infirmiera		G	1	ocupat	Andras Luminita
33	Infirmiera		G	1	ocupat	Ban Maria
34	Infirmiera		G	1	ocupat	Dalog Comelia
35	Infirmiera		G	1	ocupat	Muste Cristina
36	Infirmiera		G	1	ocupat	Petrescu Mihaela
37	Infirmiera		G	1	vacant	
38	Ingrijitoare		G	1	ocupat	Alba Ramona

39		Ingrijitoare		G	1	ocupat	Hustiuc Comelia
<b>SECTIA MEDICINA INTERNA II - 59 POSTURI</b>							
<b>Paturi: 70; din care: Sectie 34; Comp.Alergologie si Imunol. Clinica 12; Comp.Hematologie 12; Comp.Diab.zaharat,Nutritie si Boli Met.12; Lab.endoscopie digestiva</b>							
1		Medic sef sectie	II	S	1	ocupat	Demeter Ioan
<b>MEDICINA INTERNA SECTIE - 34 paturi</b>							
2		Medic primar		S	1	ocupat	Glodean Bianca
3		Medic primar		S	1	vacant temporar	rez. Demeter
4		Medic specialist		S	1	ocupat	Oltean Gabriela Cristina
5		Medic specialist		S	1	vacant	
<b>COMPARTIMENT ALERGOLOGIE SI IMUNOLOGIE - 12 paturi</b>							
6		Medic primar		S	1	vacant	
<b>COMPARTIMENT HEMATOLOGIE - 12 paturi</b>							
7		Medic primar		S	1	ocupat	Vasile Kinga
8		Medic specialist		S		ocupat	Toma Sanda Laura
<b>COMPARTIMENT DIABET ZAHARAT, NUTRITIE SI BOLI METABOLICE - 12 paturi</b>							
9		Medic primar		S	1	ocupat	Avram Rodica
<b>LABORATOR ENDOSCOPIE DIGESTIVA</b>							
10		Asistent medical	principal	PL	1	ocupat	Manatie Eva
<b>PERSONAL SANITAR MEDIU SI AUXILIAR SANITAR pt. 70 paturi</b>							
11		Asistent medical-sef	principal	PL	1	ocupat	Clej Emilia
12		Asistent medical	principal	PL	1	ocupat	Alba Alina
13		Asistent medical	principal	S	1	ocupat	Ambrosei Elena
14		Asistent medical	principal	PL	1	ocupat	Bozan Carmen
15		Asistent medical	principal	PL	1	ocupat	Bozesan Ioana
16		Asistent medical	principal	PL	1	ocupat	Butincu Bianca
17		Asistent medical	principal	PL	1	ocupat	Cotiuga Simona
18		Asistent medical	principal	PL	1	ocupat	Cotoara Cristina
19		Asistent medical	principal	S	1	ocupat	Dragos Antuanela
20		Asistent medical	principal	S	1	ocupat	Frentiu Florina
21		Asistent medical	principal	PL	1	ocupat	Haiduc Mirela
22		Asistent medical	principal	PL	1	ocupat	Hanes Daniela
23		Asistent medical	principal	S	1	ocupat	Kasler Monica
24		Asistent medical	principal	S	1	ocupat	Kocsis Iuliana
25		Asistent medical	principal	PL	1	ocupat	Necula Cristina
26		Asistent medical	principal	PL	1	ocupat	Purda Mihaela
27		Asistent medical	principal	S	1	ocupat	Purtuc Olivia
28		Asistent medical	principal	PL	1	ocupat	Stanculescu Luminita
29		Asistent medical	principal	PL	1	vacant	
30		Asistent medical	principal	PL	1	ocupat	Vlaicu Oana
31		Asistent medical	principal	S	1	ocupat	Pruna Emilia
32		Asistent medical		PL	1	ocupat	Igna Florica
33		Asistent medical		PL	1	ocupat	Birau Alexandra
34		Asistent medical		PL	1	ocupat	Brineti Ozana
35		Asistent medical		PL	1	ocupat	Marian Ildiko
36		Asistent medical		PL	1	ocupat	Soanca Adriana
37		Asistent medical		PL	1	ocupat	Straut Ioana
38		Asistent medical		PL	1	vacant	
39		Statistician medical		M	1	vacant	
40		Statistician medical	principal	M	1	vacant	
41		Statistician medical	principal	M	1	ocupat	Molnar Mariana
42		Infirmiera		G	1	ocupat	Adam Alina
43		Infirmiera		G	1	ocupat	Cainant Lucica



**RADIOTERAPIE - 5 paturi**
**PERSONAL SANITAR MEDIU , AUXILIAR SANITAR SI ALTE POSTURI pt. 30 paturi**

8		Psiholog	principal	S	1	ocupat	Botas Daniela
9		Asistent medical-sef	principal	S	1	ocupat	Lazea Mioara
10		Asistent medical	principal	PL	1	ocupat	Comea Constanta
11		Asistent medical	principal	PL	1	ocupat	Gabor Dorina
12		Asistent medical	principal	PL	1	ocupat	Herbei Simona
13		Asistent medical	principal	PL	1	ocupat	Irimie Emilia
14		Asistent medical	principal	S	1	ocupat	Lupsa Mariana
15		Asistent medical	principal	PL	1	ocupat	Ivan Daniela
16		Asistent medical	principal	PL	1	ocupat	Malaestean Ionica
17		Asistent medical	principal	PL	1	ocupat	Martin Lenuta
18		Asistent medical	principal	PL	1	ocupat	Moranu Laura
19		Asistent medical	principal	PL	1	ocupat	Motoc Florina
20		Asistent medical	principal	PL	1	ocupat	Neagoe Alexandrina
21		Asistent medical	principal	PL	1	ocupat	Silasi Delia
22		Asistent medical	principal	PL	1	ocupat	Vincze Maria
23		Asistent medical		PL	1	ocupat	Blendea Diana
24		Asistent medical		PL	1	vacant	
25		Statistician medical	principal	M	1	ocupat	Lazea Raul
26		Statistician medical	principal	M	1	ocupat	Stancel Lacramioara
27		Infirmiera		G	1	ocupat	Chis Adriana
28		Infirmiera		G	1	ocupat	Ciorteza Gabriela
29		Infirmiera		G	1	vacant temporar	Hechel Mihaela
30		Infirmiera		G	1	ocupat	Sacota Angelica
31		Infirmiera		G	1	ocupat	Sav Anna
32		Infirmiera		G	1	ocupat	Sortan Traian
33		Infirmiera		G	1	ocupat	Teampau Elena
34		Infirmiera		G	1	ocupat	Greco Eugenia
35		Infirmiera		G	1	vacant	
36		Ingrijitoare		G	1	ocupat	Eresmis Cornelia
37		Ingrijitoare		G	1	ocupat	Fekete Georgeta
38		Brancardier		G	1	ocupat	Cheregi Ioan
39		Brancardier		G	1	ocupat	Jurj Alin
40		Brancardier		G	1	ocupat	Maier Iulian

**SECTIA NEUROLOGIE - 42 POSTURI**
**Paturi: 45; din care: Sectie 45**

1	Medic sef sectie		II	S	1	ocupat	Bertalan Lavinia
2		Medic primar		S	1	vacant temporar	rez. Bertalan
3		Medic specialist		S	1	ocupat	Macadan Carmen
4		Medic primar		S	1	ocupat	Rusan Elena
5		Medic primar		S	1	ocupat	Tanu Elena
6		Medic primar		S	1	ocupat	Albu Cecilia Laura
7		Medic rezident an III		S	1	ocupat	Matiuta Roxana

**PERSONAL SANITAR MEDIU SI AUXILIAR SANITAR**

8		Kinetoterapeut	principal	S	1	ocupat	Ignia Florina
9		Asistent medical-sef	principal	PL	1	ocupat	Chifor Daniela
10		Asistent medical	principal	PL	1	ocupat	Anghelina Georgiana
11		Asistent medical	principal	PL	1	ocupat	Boanca Emilia
12		Asistent medical	principal	PL	1	vacant	
13		Asistent medical	principal	PL	1	ocupat	Dragomir Adina
14		Asistent medical	principal	PL	1	ocupat	Magda Irina



15		Asistent medical	principal	PL	1	ocupat	Magda Maranata
16		Asistent medical	principal	PL	1	ocupat	Brailoiu-Negrea Adriana
17		Asistent medical	principal	PL	1	ocupat	Pascu Elisabeta
18		Asistent medical	principal	S	1	ocupat	Socaci Claudia
19		Asistent medical	principal	PL	1	ocupat	Satalan Elena
20		Asistent medical	principal	PL	1	ocupat	Sarb Mihaela
21		Asistent medical	principal	S	1	vacant	
22		Asistent medical		PL	1	ocupat	Moldovan Alina
23		Asistent medical		PL	1	ocupat	Simina Luminita
24		Asistent medical		PL	1	ocupat temporar	Oana Adina Claudia
25		Asistent medical		PL	1	ocupat	Urs Ramona
26		Asistent medical		PL	1	vacant	
27		Statistician medical	principal	M	1	ocupat	Farcas Ramona
28		Infirmiera		G	1	ocupat	Anton Maria
29		Infirmiera		G	1	ocupat	Cerb Claudia
30		Infirmier		G	1	ocupat	Daradics Iuliu
31		Infirmiera		G	1	ocupat	Daradics Elvira
32		Infirmiera		G	1	ocupat	Florea Violeta
33		Infirmiera		G	1	ocupat	Jude Corina
34		Infirmiera		G	1	ocupat	Popa Tatiana
35		Infirmier		G	1	ocupat	Anita Alecsandru
36		Infirmiera		G	1	ocupat	Serban Andreea
37		Infirmiera		G	1	ocupat	Soimareanu Claudia
38		Infirmiera		G	1	vacant	
39		Infirmiera		G	1	ocupat	Tambor Mirela
40		Brancardier		G	1	ocupat	Doda Marius
41		Brancardier		G	1	ocupat	Lazar danut
42		Ingrijitoare		G	1	ocupat	Alexa Andrea

#### SECTIA PSIHIATRIE - 27 POSTURI

Paturi: 30; din care: Sectie 30

1	Medic sef sectie			S	1	ocupat	Cetean Daniela
2		Medic primar		S	1	ocupat	Cordea Dan
3		Medic primar		S	1	ocupat	Olegar Monica
4		Medic primar		S	1	ocupat	Stanci Luigya
5		Medic specialist		S	1	ocupat	Colta Anamaria
6		Medic primar		S	1	vacant	

#### PERSONAL SANITAR MEDIU , AUXILIAR SANITAR SI ALTE POSTURI

7		Psiholog	principal	S	1	ocupat	Florea Claudia
8		Psiholog	principal	S	1	ocupat	Graur Adriana
9		Asistent medical-sef	principal	S	1	ocupat	Gat Voichita
10		Asistent medical	principal	S	1	ocupat	Chereches Eva
11		Asistent medical	principal	PL	1	ocupat	Draghici Nadia
12		Asistent medical	principal	S	1	ocupat	Filcu Mirela
13		Asistent medical	principal	PL	1	ocupat	Gavrilu Laurentia
14		Asistent medical	principal	S	1	ocupat	Lolea Elena
15		Asistent medical	principal	PL	1	ocupat	Korb Luciana
16		Asistent medical	principal	S	1	ocupat	Megyeri Mihaela
17		Asistent medical	principal	PL	1	ocupat	Mihu Claudia
18		Asistent medical	principal	S	1	ocupat	Militaru Lenuta
19		Asistent medical	principal	PL	1	ocupat	Terteci Adina
20		Asistent medical		PL	1	ocupat	Carmazan Laurentiu
21		Statistician medical	principal	M	1	ocupat	Pacurar Ana

22		Infirmiera		G	1	ocupat	Capatana Marinela
23		Infirmiera		G	1	ocupat	Cimpean Stefanica
24		Infirmiera		G	1	ocupat	Cornea Doinita
25		Infirmiera		G	1	ocupat	Varadi Cosmina
26		Infirmiera		G	1	ocupat temporar	Rus Alexandru Emanuel
27		Ingrijitoare		G	1	ocupat	Chirila Maria

# **SECTIA PEDIATRIE - 53 POSTURI**

**Paturi: 45; din care: Sectie 30; Terapie Acuta 5; Comp.Cardilogie 5; Comp.Neurologie Pediatrica 5**

1	Medic sef sectie		II	S	1	ocupat	Oltean Simona
<b>SECTIE PEDIATRIE SECTIE - 30 paturi</b>							
2		Medic primar		S	1	vacant temporar	rez. Oltean
3		Medic primar		S	1	ocupat	Baiceanu Adriana
4		Medic primar		S	1	ocupat	Roman Eva
5		Medic specialist		S	1	ocupat	Jeflea Daniela
6		Medic primar		S	1	ocupat	Savu Maria
7		Medic rezident an IV		S	1	ocupat	Faur Ioana
8		Medic specialist		S	1	ocupat	Cancel Plesa Alina

**COMPARTIMENT TERAPIE ACUTA - 5 paturi**

**COMPARTIMENT CARDIOLOGIE - 5 paturi**

**COMPARTIMENT NEUROLOGIE PEDIATRICA - 5 paturi**

9		Medic primar		S	1	ocupat	Pop Luminita
10		Medic primar		S	1	ocupat	Balea Ioana

# **PERSONAL SANITAR MEDIU SI AUXILIAR SANITAR pt.45 paturi**

11		Asistent medical-sef	principal	S	1	ocupat	Nagy Renata
12		Asistent medical	principal	PL	1	ocupat	Andronic Liliana
13		Asistent medical	principal	PL	1	ocupat	Anghel Carmen
14		Asistent medical	principal	PL	1	ocupat	Bara Ildiko
15		Asistent medical	principal	PL	1	ocupat	Cihodaru Diana
16		Asistent medical	principal	PL	1	ocupat	Filip Adina
17		Asistent medical	principal	PL	1	vacant temporar	rez. Nuszer Gabriela
18		Asistent medical	principal	PL	1	ocupat	Gyenge Ildiko
19		Asistent medical	principal	S	1	ocupat	Ioseph Sara
20		Asistent medical	principal	S	1	ocupat	Papp Iudit
21		Asistent medical	principal	PL	1	ocupat	Parpalea Ioana
22		Asistent medical	principal	PL	1	ocupat	Pataki Gabriela
23		Asistent medical	principal	S	1	ocupat	Pieter Maria
24		Asistent medical	principal	S	1	ocupat	Raduica Daniela
25		Asistent medical	principal	PL	1	ocupat	Patriche Elena
26		Asistent medical	principal	PL	1	ocupat	Slabu Dorina
27		Asistent medical	principal	PL	1	ocupat	Stef Adriana
28		Asistent medical	principal	PL	1	ocupat	Urs Aurelia
29		Asistent medical		PL	1	vacant	
30		Asistent medical	principal	PL	1	ocupat	Vladu Maria
31		Asistent medical		PL	1	ocupat	Domasneanu Miulescu Ana
32		Asistent medical		PL	1	ocupat	Maieran Elena
33		Asistent medical		PL	1	ocupat	Pietraru Gilda
34		Asistent medical		PL	1	ocupat	Vaidean Diana
35		Asistent medical	debutant	PL	1	ocupat temporar	Marta Camelia Ioana
36		Asistent medical	debutant	PL	1	ocupat temporar	Mitrache Mariana
37		Statistician medical		M	1	vacant	
38		Infirmiera		G	1	ocupat	Alba Camelia
39		Infirmiera		G	1	ocupat	Costa Aurica

40		Infirmiera		G	1	ocupat	Dumitriu Cristina
41		Infirmiera		G	1	ocupat	Gherman Margheli
42		Infirmiera		G	1	ocupat	Petericean Ana
43		Infirmiera		G	1	ocupat	Pirva Elena
44		Infirmiera		G	1	ocupat	Radu Doina
45		Infirmiera		G	1	ocupat	Rus Dana
46		Infirmiera		G	1	ocupat	Urzica Pansela
47		Infirmiera		G	1	ocupat	Vieru Lilliana
48		Infirmiera		G	1	ocupat	Vlad Ionela
49		Ingrijitoare		G	1	ocupat	Bordeanu Rodica
50		Ingrijitoare		G	1	ocupat	Budea Emilia
51		Ingrijitoare		G	1	ocupat	Nicoara Lenuta
52		Ingrijitoare		G	1	vacant	
53		Ingrijitoare		G	1	vacant	

#### COMPARTIMENT DERMATOVENEROLOGIE - 20 POSTURI

Patuti: 20; din care: Compartiment 20

1		Medic primar		S	1	ocupat	Folea Mirela
2		Medic primar		S	1	ocupat	Selar Adina
3		Medic primar		S	1	ocupat	Stefan Dumitra
4		Medic primar		S	1	ocupat	Stoica Carmen
5		Medic specialist		S	1	vacant	

#### PERSONAL SANITAR MEDIU SI AUXILIAR SANITAR

6		Asistent medical	principal	PL	1	ocupat	Buboiu Maria
7		Asistent medical	principal	S	1	ocupat	Barb Mirela
8		Asistent medical	principal	PL	1	vacant	
9		Asistent medical	principal	PL	1	ocupat	Man Lilliana
10		Asistent medical	principal	PL	1	ocupat	Margau Mirela
11		Asistent medical		PL	1	vacant	
12		Asistent medical	principal	PL	1	ocupat	Resiga Lilliana
13		Asistent medical	principal	PL	1	ocupat	Lupu Ileana
14		Asistent medical		PL	1	ocupat	Parvanescu Adelina
15		Statistician medical	principal	M	1	ocupat	Pacurar Florin
16		Infirmiera		G	1	ocupat	Mariciuc Silvea
17		Infirmiera		G	1	ocupat	Dolcescu Camelia
18		Infirmiera		G	1	ocupat	Vaideanu Florica
19		Infirmiera		G	1	ocupat temporar	Tona Larisa Daniela
20		Ingrijitoare		G	1	ocupat	Donisa Cristina

#### CABINET DE GENETICA MEDICALA - 2 POSTURI

1		Medic specialist		S	1	vacant	
---	--	------------------	--	---	---	--------	--

#### PERSONAL SANITAR MEDIU SI AUXILIAR SANITAR

2		Asistent medical	debutant	PL	1	ocupat temporar	Bebe Marius Liviu
---	--	------------------	----------	----	---	-----------------	-------------------

#### SECTIA RECUPERARE, MEDICINA FIZICA SI BALNEOLOGIE - 25 POSTURI

Patuti: 50; din care: Sectie 50

1		Medic sef sectie	II	S	1	vacant	
2		Medic primar		S	1	ocupat temporar	Bica Ioan
3		Medic specialist		S	1	ocupat	Pirvu Oana
4		Medic specialist		S	1	ocupat	Gherasim Tudor
5		Medic specialist		S	1	ocupat	Bacov Claudiu
6		Medic rezident an IV		S	1	ocupat	Saceanu Florina

#### PERSONAL SANITAR MEDIU SI AUXILIAR SANITAR

7		Kinetoterapeut	principal	S	1	ocupat	Bozdog Bogdan
8		Asistent medical-sef	principal	PL	1	ocupat temporar	Kato Florica

9		Asistent medical	principal	PL	1	vacant temporar	rez. Kato
10		Asistent medical	principal	PL	1	ocupat	Anculescu Vlasie Cristina
11		Asistent medical	principal	PL	1	ocupat	Bordeianu Elena
12		Asistent medical	principal	PL	1	ocupat	Brabete Felicia
13		Asistent medical	principal	PL	1	ocupat	Damian Iuliana
14		Asistent medical	principal	PL	1	ocupat	Gherghely Rozsi
15		Asistent medical	principal	PL	1	ocupat	Popa Adina
16		Asistent medical	principal	PL	1	ocupat	Vilt Carmen
17		Asistent medical	principal	S	1	vacant	
18		Asistent medical	principal	S	1	ocupat	Filimon Mariana
19		Asistent medical		PL	1	ocupat	Popa Adriana
20		Statistician medical	principal	M	1	ocupat	Dumitrescu Carmen
21		Infirmiera		G	1	ocupat	Bogdan Cosmina
22		Infirmiera		G	1	ocupat	Filip Elena
23		Infirmiera		G	1	ocupat	Medrea Mihaela
24		Infirmiera		G	1	ocupat	Pascal Isabela Cristina
25		Infirmiera		G	1	ocupat	Tapuc Maria

#### COMPARTIMENT REUMATOLOGIE - 13 POSTURI

Paturi:15 din care Compartiment:15

1		Medic primar		S	1	ocupat	Micleus Radu
2		Medic primar		S	1	ocupat	Velcherean N. Mihaela

#### PERSONAL SANITAR MEDIU SI AUXILIAR SANITAR

3		Asistent medical	principal	PL	1	ocupat	Abrudean Dorina
4		Asistent medical	principal	S	1	ocupat	Corne Gabriela
5		Asistent medical	principal	PL	1	ocupat	Benteu Cristina
6		Asistent medical	principal	PL	1	ocupat	Jic Mihaela
7		Asistent medical	principal	S	1	ocupat	Volloncs Adriana
8		Asistent medical	principal	PL	1	ocupat	Tarnavean Voichita
9		Statistician medical		M	1	vacant	
10		Infirmiera		G	1	ocupat	Anca Elena
11		Infirmiera		G	1	ocupat	Bob Livia
12		Infirmiera		G	1	ocupat	David Georgeta
13		Infirmiera		G	1	ocupat	Moga Violeta

#### LABORATOR RECUPERARE, MEDICINA FIZICA SI BALNEOLOGIE - 27 POSTURI

1	Medic sef laborator		II	S	1	ocupat	Buciuta Adina
2		Medic primar		S	1	vacant temporar	rez. Buciuta
3		Medic specialist		S	1	vacant	

#### PERSONAL SANITAR MEDIU , AUXILIAR SANITAR SI ALTE POSTURI

4		Kinetoterapeut	principal	S	1	ocupat	Buculescu Alin
5		Kinetoterapeut		S	1	vacant	
6		Kinetoterapeut	principal	S	1	ocupat	Olariu Dudas Diana
7		Kinetoterapeut	principal	S	1	ocupat	Zolca Cristina
8		Kinetoterapeut		S	1	vacant temporar	Marcus Daniel
9		Kinetoterapeut	debutant	S	1	vacant	
10		Asistent medical sef	principal	PL	1	ocupat temporar	Muste Carmen
11		Asistent medical	principal	PL	1	vacant temporar	rez. Muste
12		Asistent medical	principal	PL	1	ocupat	Ciucian Camelia
13		Asistent medical	principal	PL	1	ocupat	Costea Voichita
14		Asistent medical		PL	1	vacant	
15		Asistent medical	principal	PL	1	ocupat	Vajda Mihaela
16		Asistent medical		PL	1	vacant	
17		Asistent medical		PL	1	ocupat	Alman Mirela

18		Asistent medical		PL	1	ocupat	Iacob Emanuela
19		Asistent medical		PL	1	ocupat	Babutan Loredana
20		Asistent medical	debutant	PL	1	vacant	
21		Oficiant medical		M	1	ocupat	Dascalita Petre
22		Baies		G	1	vacant	
23		Baies		G	1	ocupat	Marica Sorina
24		Baies		G	1	ocupat	Mustea Nela
25		Baies		G	1	vacant	
26		Ingrijitoare		G	1	ocupat	Grigorescu Maria
27		Ingrijitoare		G	1	ocupat	Iacob Rodica

# **SECTIA PNEUMOLOGIE - 32 POSTURI**

**Paturi: 70; din care: Sectie 62; Compartiment T.B.C. 8**

## **SECTIE - 62 paturi**

1	Medic sef sectie		II	S	1	ocupat	Petrui Ioan
2		Medic primar		S	1	vacant temporar	rez.Petrui
3		Medic primar		S	1	ocupat	Budarescu Maria
4		Medic primar		S	1	ocupat	Bulugean Lucia
5		Medic primar		S	1	ocupat	Doda Camelia
6		Medic primar		S	1	ocupat	Pisel Nicolae
7		Medic specialist		S	1	ocupat	Ciotlos-Sinoi Alexandru

# **COMPARTIMENT TBC - 8 paturi**

## **PERSONAL SANITAR MEDIU , AUXILIAR SANITAR SI ALTE POSTURI pt. 70 paturi**

8		Asistent medical-sef	principal	PL	1	ocupat	Ureche Bianca
9		Asistent medical	principal	PL	1	vacant	
10		Asistent medical	principal	PL	1	ocupat	Catan Maria
11		Asistent medical	principal	PL	1	ocupat	Iovan Felicia
12		Asistent medical	principal	PL	1	ocupat	Jude Liana
13		Asistent medical	principal	PL	1	ocupat	Jurj Rodica
14		Asistent medical	principal	S	1	ocupat	Oprean Aurora
15		Asistent medical	principal	PL	1	ocupat	Man Aneta
16		Asistent medical	principal	PL	1	ocupat	Onica Mihaela
17		Asistent medical	principal	PL	1	ocupat	Pandrea Daniela
18		Asistent medical	principal	PL	1	ocupat	Vass Florinela
19		Asistent medical		PL	1	ocupat	Parvulet Ioana
20		Asistent medical		PL	1	temporar vacant	Rus Ana
21		Asistent medical		PL	1	ocupat	Catalina Emanuela
22		Statistician medical	principal	M	1	vacant	
23		Infirmiera		G	1	ocupat	Bodros Andreea
24		Infirmiera		G	1	ocupat	Flueras Niculina
25		Infirmiera		G	1	ocupat	Gabar Ana
26		Infirmiera		G	1	ocupat	Nicula Maria
27		Infirmiera		G	1	ocupat	Todor Nadia
28		Infirmiera		G	1	ocupat	Faur Carmen
29		Infirmiera		G	1	ocupat	Blaga Mariana
30		Brancardier		G	1	vacant	
31		Ingrijitoare		G	1	ocupat	Crisan Nicoleta
32		Ingrijitoare		G	1	ocupat temporar	Prundeanu Nicoleta Viorica

# **CENTRUL DE HEMODIALIZA - 23 POSTURI**

**Aparate: 9**

1	Medic sef sectie		I	S	1	ocupat temporar	Palamar Marcel
2		Medic primar		S	1	vacant temporar	rez.Palamar
3		Medic primar		S	1	ocupat	Grec Marius

4		Medic specialist		S	1	ocupat	Pop Denisa
<b>PERSONAL SANITAR MEDIU, AUXILIAR SANITAR SANITAR SI ALTE POSTURI</b>							
5		Psiholog	principal	S	1	ocupat	Burlacu Ana
6		Asistent medical-sef	principal	PL	1	ocupat	Faur Mirela
7		Asistent medical	principal	PL	1	ocupat	Avram Dana
8		Asistent medical	principal	PL	1	ocupat	Banciu Lidia
9		Asistent medical	principal	PL	1	ocupat	Chereches Hainal
10		Asistent medical	principal	PL	1	ocupat	Cires Monica
11		Asistent medical	principal	PL	1	ocupat	Silasi Cristina
12		Asistent medical	principal	PL	1	ocupat	Stoica Gabriela
13		Asistent medical	principal	S	1	ocupat	Ursales Elena
14		Statistician medical	principal	M	1	ocupat	Barna Andreea
15		Infirmiera		G	1	ocupat	Bera Cristina
16		Infirmiera		G	1	ocupat	Scupici Antoanela
17		Infirmiera		G	1	ocupat	Sina Daniela
18		Infirmiera		G	1	ocupat	Zgardea Elena
19		Infirmiera		G	1	ocupat	Stega Simona
20		Ingrijitoare		G	1	ocupat	Sebestyen Adriana
21		Inginer	IA	S	1	vacant	
22		Inginer	I	S	1	vacant	
23		Tehnician	principal	M	1	ocupat	Ciapos Silviu
<b>FARMACIA SPITAL - 21 POSTURI</b>							
1	Farmacist sef		II	S	1	ocupat	Avram Simona
2		Farmacist primar		S	1	vacant temporar	rez Avram
3		Farmacist		S	1	vacant	
4		Farmacist		S	1	ocupat	Muresan Irina
5		Farmacist		S	1	ocupat	Mardan Daniela
<b>PERSONAL SANITAR MEDIU SI AUXILIAR SANITAR</b>							
6		Asistent farmacie	principal	PL	1	ocupat	Bobaila Georgeta
7		Asistent farmacie	principal	PL	1	ocupat	Crisan Lacrimioara
8		Asistent farmacie	principal	PL	1	ocupat	Feier Larisa
9		Asistent farmacie	principal	PL	1	ocupat	Petrut Simona
10		Asistent farmacie	principal	PL	1	ocupat	Pitulice Mirela
11		Asistent farmacie	principal	PL	1	vacant	
12		Asistent farmacie	principal	PL	1	ocupat	Todericiu Daniela
13		Asistent farmacie	principal	PL	1	ocupat	Zirnea Emilia
14		Asistent farmacie		PL	1	ocupat	Petrica Eleonora
15		Asistent farmacie		PL	1	vacant	
16		Asistent farmacie		PL	1	vacant	
17		Operator	I	M	1	ocupat	Militaru Laurentiu
18		Operator	I	M	1	ocupat temporar	Zdetovetchi Ioana Anca
19		Operator	II	M	1	vacant	
20		Ingrijitoare		G	1	vacant	
21		Ingrijitoare		G	1	ocupat	Muneanu Adriana
<b>LABORATOR DE ANALIZE MEDICALE , PCT. TBC- 36 POSTURI</b>							
1	Medic sef laborator		II	S	1	ocupat	Stoian Maria Mihaela
2		Medic primar		S	1	ocupat	Dobrei Margareta
3		Medic primar		S	1	ocupat	Socaciu Carmen
4		Medic specialist		S	1	ocupat	Cusniruc Maria
5		Medic primar		S	1	ocupat	Vintila Letitia
6		Biolog	principal	S	1	vacant	
7		Medic primar		S	1	ocupat temporar	Herlea Mirela

8		Biochimist	principal	S	1	ocupat	Pisoiu Iacob Liliana
9		Biochimist	specialist	S	1	ocupat	Clomea Simona
10		Chimist	principal	S	1	ocupat	Sinoi Camelia
11		Farmacist	specialist	S	1	ocupat	Popa Anca
<b>PERSONAL SANITAR MEDIU, AUXILIAR SANITAR SI ALTE POSTURI</b>							
12		Asistent medical-sef	principal	PL	1	ocupat	Meslosan Simina
13		Asistent medical	principal	PL	1	ocupat	Anca Iuliana
14		Asistent medical	principal	PL	1	ocupat	Belan Liana
15		Asistent medical	principal	PL	1	ocupat	Bojin Nicoleta
16		Asistent medical	principal	PL	1	ocupat	Farcas Mihaela
17		Asistent medical	principal	PL	1	vacant	
18		Asistent medical	principal	PL	1	ocupat	Furtuna Otilia
19		Asistent medical	principal	PL	1	ocupat	Golea Gheorghita
20		Asistent medical	principal	PL	1	ocupat	Grigore Alina
21		Asistent medical	principal	PL	1	vacant	
22		Asistent medical	principal	PL	1	ocupat	Moise Elena
23		Asistent medical	principal	S	1	ocupat	Moisa Eugenia
24		Asistent medical	principal	PL	1	ocupat	Pop Aurelia
25		Asistent medical	principal	PL	1	ocupat	Serbesc Elena
26		Asistent medical	principal	PL	1	ocupat	Silaghi Genea Gabriela
27		Asistent medical	principal	PL	1	ocupat	Ghiura Daniela Mariana
28		Asistent medical		PL	1	ocupat	Belos Cristina
29		Asistent medical		PL	1	ocupat	Iovan Mioara
30		Ingrijitoare		G	1	ocupat	Milea Monica
31		Ingrijitoare		G	1	ocupat	Neagu Valeria
32		Ingrijitoare		G	1	vacant	
<b>PUNCT DE LUCRU TBC -</b>							
33		Medic primar		S	1	vacant temporar	rez. Stoian
34		Asistent medical	principal	PL	1	ocupat	Faur Delia
35		Asistent medical	principal	PL	1	ocupat	Suteu Dorina
36		Ingrijitoare		G	1	ocupat	Mieila Mirela
<b>LABORATOR RADIOLOGIE SI IMAGISTICA MEDICALA - 42 POSTURI</b>							
1	Medic sef laborator		II	S	1	ocupat	Iordache Ramona
2		Medic primar		S	1	vacant temporar	rez. Iordache
3		Medic primar		S	1	ocupat	Florea Dan
4		Medic primar		S	1	ocupat	Voisan Cristina
5		Medic specialist		S	1	ocupat	Mocuta Corina
6		Medic specialist		S	1	ocupat	Candea Andreea
7		Medic specialist		S	1	ocupat	Geogescu George
8		Medic specialist		S	1	ocupat	Schemp Ecaterina
<b>PERSONAL SANITAR MEDIU SI AUXILIAR SANITAR SANITAR</b>							
9		Asistent medical-sef	principal	PL	1	ocupat	Nelega Gabriela
10		Asistent medical	principal	PL	1	ocupat	Badea Adriana
11		Asistent medical	principal	S	1	ocupat	Banches Ioana
12		Asistent medical	principal	PL	1	ocupat	Calean Mihaela
13		Asistent medical	principal	PL	1	ocupat	Ceuca Carmen
14		Asistent medical	principal	PL	1	ocupat	Costache Gabriela
15		Asistent medical	principal	PL	1	ocupat	Oancea Daniela
16		Asistent medical	principal	PL	1	ocupat	Sandu Claudia
17		Asistent medical	principal	PL	1	ocupat	Stanciu Bianca
18		Asistent medical	principal	PL	1	ocupat	Kast Mihaela
19		Asistent medical	principal	PL	1	ocupat	Rahovean Emilia

20		Asistent medical	principal	PL	1	ocupat	Dominte Marina
21		Asistent medical	principal	PL	1	vacant	
22		Asistent medical		PL	1	ocupat	ButasCorina
23		Asistent medical		PL	1	ocupat	Ciocan Marioara
24		Asistent medical		PL	1	ocupat	Frunza Loredana
25		Asistent medical		PL	1	ocupat	Hancila Adina
26		Asistent medical	principal	PL	1	ocupat	Handrachi Stef Lucian
27		Asistent medical	principal	PL	1	ocupat	Hotea Calin
28		Asistent medical		PL	1	ocupat	Iovan Florica
29		Asistent medical		PL	1	ocupat	Moldovan Milionor
30		Asistent medical		PL	1	ocupat	Nan Elena
31		Asistent medical	principal	PL	1	ocupat	Pardos Marioara
32		Asistent medical	principal	PL	1	ocupat	Stan Mihaela
33		Asistent medical		PL	1	ocupat	Stanciu Alin
34		Asistent medical		PL	1	ocupat	Strut Elena
35		Tehnician de radiologie si imagistica medicala		S	1	ocupat temporar	Oprescu Bogdan Mihai
36		Registrator medical	principal	M	1	ocupat	Csiki Elena
37		Registrator medical	principal	M	1	ocupat	Farcas Claudia
38		Registrator medical	principal	M	1	ocupat	Muntean Minai Smaranda
39		Registrator medical	principal	M	1	ocupat	Selar Ioan
40		Ingrijitoare		G	1	ocupat	Fusa Lacramioara
41		Ingrijitoare		G	1	ocupat	Nicoara Stoica Aurelia
42		Ingrijitoare		G	1	ocupat	Radu Mita
<b>LABORATOR MEDICINA NUCLEARA - 8 POSTURI</b>							
1		Medic specialist		S	1	vacant	
2		Medic rezident an IV		S	1	ocupat	Muntea Ioana
<b>PERSONAL SANITAR MEDIU, AUXILIAR SANITAR SANITAR SI ALTE POSTURI</b>							
3		Asistent medical-sef	principal	PL	1	vacant	
4		Asistent medical	principal	PL	1	ocupat	Demean Dorinela
5		Asistent medical		PL	1	vacant	
6		Chimist	specialist	S	1	vacant	
7		Asistent medical		PL	1	vacant	
8		Fizician medical		S	1	ocupat	Podelean Carmen
<b>SERVICIUL DE ANATOMIE PATOLOGICA - 14 POSTURI</b>							
1		Medic coordonator	I	S	1	vacant	
2		Medic specialist		S	1	ocupat	Inisca Patricia
3		Medic specialist		S	1	ocupat	Marian Anamaria
<b>PERSONAL SANITAR MEDIU, AUXILIAR SANITAR SANITAR SI ALTE POSTURI</b>							
4		Biolog	principal	S	1	ocupat	Boanta Corina
5		Asistent medical	principal	PL	1	ocupat	Berbeceanu Monica
6		Asistent medical	principal	PL	1	ocupat	Botescu Elisabeta
7		Asistent medical	principal	PL	1	ocupat	Glavu Angelica
8		Asistent medical	principal	PL	1	vacant	
9		Asistent medical	principal	PL	1	ocupat	Jeler Daniela
10		Asistent medical	principal	PL	1	ocupat	Laza Maria
11		Autopsier	principal	M	1	ocupat	Adam Remus
12		Autopsier	principal	M	1	ocupat	Nutu Doru
13		Registrator medical	principal	M	1	ocupat	Godeanu Daniela
14		Ingrijitoare		G	1	ocupat	Cimponeriu Anuta
<b>CABINET ONCOLOGIE MEDICALA - 5 POSTURI</b>							
1		Medic primar		S	1	vacant	



2		Medic specialist		S	1	vacant	
<b>PERSONAL SANITAR MEDIU SI AUXILIAR SANITAR SANITAR</b>							
3		Asistent medical		PL	1	ocupat	Chiriac Annemarie
4		Asistent medical		PL	1	ocupat	Galea Doina
5		Statistician medical	principal	M	1	ocupat	Danciu Carmen
<b>CABINET DIABET ZAHARAT, BOLI DE NUTRITIE SI METABOLISM - 4.5 POSTURI</b>							
1		Medic primar		S	1	ocupat	Fotescu Nicoleta
2		Medic primar		S	0,5	vacant	
3		Medic primar		S	1	temporar vacant	rezervat pt Domnitanu Garofita
<b>PERSONAL SANITAR MEDIU</b>							
4		Asistent medical	principal	PL	1	ocupat	Tomea Eugenia
5		Asistent medical	principal	PL	1	ocupat	Inversin Rodica
<b>UNITATEA DE PRIMIRE URGENTE UPU-SMURD DEVA - 87 POSTURI</b>							
1	Medic sef sectie		II	S	1	ocupat temporar	Gherman Mihaela
2		Medic primar		S	1	vacant	
3		Medic primar		S	1	ocupat	Dutuiescu Lionel
4		Medic primar		S	1	ocupat	Popa Tanase
5		Medic primar		S	1	ocupat	Momea Elena
6	pediatrie	Medic primar		S	1	ocupat	Antai Claudiu
7		Medic primar		S	1	ocupat	Perju Catalin
8		Medic specialist		S	1	vacant temporar	rez. Gherman
9		Medic specialist		S	1	ocupat	Gavrila Mirabela
10	pediatrie	Medic specialist		S	1	ocupat	Cristea Oana
11		Medic specialist		S	1	ocupat	Lazar Ionela
12		Medic specialist		S	1	ocupat	Mihaiescu Maria
13		Medic specialist		S	1	vacant temporar	Stoica Maris Emil
14		Medic specialist		S	1	ocupat	Iancu Mihaela
15	pediatrie	Medic specialist		S	1	ocupat	Miclea Radu Ciprian
16		Medic specialist		S	1	vacant	
17		Medic specialist		S	1	vacant	
18		Medic rezident an V		S	1	vacant	
<b>PERSONAL SANITAR MEDIU, AUXILIAR SANITAR SANITAR SI ALTE POSTURI</b>							
19		Asistent social	principal	S	1	ocupat	Pavel Adina
20		Asistent medical-sef	principal	S	1	ocupat	Pop Vasilica
21		Asistent medical	principal	S	1	ocupat	Adespei Liana
22		Asistent medical	principal	PL	1	ocupat	Barastean Olga
23		Asistent medical	principal	PL	1	ocupat	Buda Mirela
24		Asistent medical	principal	PL	1	ocupat	Bunea Niculina
25		Asistent medical	principal	PL	1	ocupat	Ceapa Ioana
26		Asistent medical	principal	PL	1	ocupat	Dita Daniela
27		Asistent medical	principal	M	1	ocupat	Draica Ileana
28		Asistent medical	principal	PL	1	ocupat	Drobot Viviana
29		Asistent medical	principal	PL	1	ocupat	Gaspar Ramona
30		Asistent medical	principal	PL	1	ocupat	Gherman Vali
31		Asistent medical	principal	S	1	ocupat	Grama Camelia
32		Asistent medical	principal	PL	1	ocupat	Grebenisan Cristina
33		Asistent medical	principal	PL	1	ocupat	Laczko Logojan Mihaela
34		Asistent medical	principal	PL	1	ocupat	Lasconi Veronica
35		Asistent medical	principal	PL	1	ocupat	Logojan Dorin
36		Asistent medical	principal	PL	1	ocupat	Manolescu Elena
37		Asistent medical	principal	S	1	ocupat	Mihuti Cosmina
38		Asistent medical	principal	PL	1	ocupat	Muntean Camen

39		Asistent medical	principal	S	1	ocupat	Pipos Mihaela
40		Asistent medical	principal	S	1	ocupat	Preda Adina
41		Asistent medical	principal	PL	1	ocupat	Nangy Luminita
42		Asistent medical	principal	S	1	ocupat	Oproiu Alina
43		Asistent medical	principal	PL	1	ocupat	Petrean Florinela
44		Asistent medical	principal	PL	1	ocupat	Rusu Cosmina
45		Asistent medical	principal	PL	1	ocupat	Selar Adrian
46		Asistent medical	principal	PL	1	ocupat	Varadi Claudia
47		Asistent medical	principal	PL	1	ocupat	Zdetovetchi Dan
48		Asistent medical		PL	1	ocupat temporar	Dan Virginia Cristina
49		Asistent medical		PL	1	vacant temporar	rez. Rus Anamaria
50		Asistent medical		PL	1	ocupat	Dan Margareta
51		Asistent medical		PL	1	ocupat	Murar Ion
52		Asistent medical		PL	1	ocupat	Suciu Anca
53		Asistent medical		PL	1	ocupat temporar	Cucu Florina
54		Asistent medical		PL	1	ocupat	Boanta Nicoleta
55		Asistent medical		PL	1	ocupat	Cindea Viorica
56		Asistent medical		PL	1	ocupat	Faur Geanina
57		Asistent medical		PL	1	ocupat	Daj Roxana
58		Asistent medical		PL	1	ocupat	Murar Claudia
59		Sora medicala	principal	M	1	ocupat temporar	Urs Ioana
60		Registrator medical		M	1	ocupat	Bureana Anamaria
61		Registrator medical		M	1	ocupat	Nichitelea Marinela
62		Registrator medical		M	1	ocupat	Trif Loredana
63		Registrator medical		M	1	ocupat	Vintila Alina
64		Registrator medical		M	1	ocupat	Muntean Anca
65		Registrator medical		M	1	vacant	
66		Infirmiera		G	1	ocupat	Avram Paraschiva
67		Infirmiera		G	1	ocupat	Giorpac Maria
68		Infirmiera		G	1	ocupat	Cuminzchi Salomia
69		Infirmiera		G	1	ocupat	Deac Gabriela
70		Infirmiera		G	1	ocupat	Faur Dorina
71		Infirmiera		G	1	ocupat	Igret Monica
72		Infirmiera		G	1	ocupat	Petrica Iuliana
73		Brancardier		G	1	ocupat	Abrudean Mihai
74		Brancardier		G	1	ocupat	Cotoi Ioan
75		Brancardier		G	1	ocupat	Dogariu Gino
76		Brancardier		G	1	ocupat	Faur Lucian
77		Brancardier		G	1	ocupat	Gligor Constantin
78		Brancardier		G	1	ocupat	Moga Nicolae
79		Brancardier		G	1	ocupat	Muntean Raul
80		Brancardier		G	1	ocupat	Rata Gheorghita
81		Brancardier		G	1	ocupat	Soanca Sorin
82		Brancardier		G	1	ocupat	Trifoi Dumitru
83		Ingrijitoare		G	1	ocupat	Alb Sinziana
84		Ingrijitoare		G	1	ocupat	Iuga Voichita
85		Ingrijitoare		G	1	ocupat	Peica Monica
86		Ingrijitoare		G	1	ocupat	Soanca Nicoleta
87		Ingrijitoare		G	1	ocupat	Stiopa Ligia
<b>UPU SMURD ILIA - 13 POSTURI</b>							
1		Medic primar		S	1	ocupat temporar	Vetean Mircea
2		Medic specialist		S	1	ocupat	Dan Monica

3		Medic		S	1	ocupat	Bugnar Gabriela
<b>PERSONAL SANITAR MEDIU si AUXILIAR SANITAR SANITAR</b>							
4		Asistent medical	principal	PL	1	ocupat	Han Mihaela
5		Asistent medical	principal	PL	1	ocupat	Hanas Liliana
6		Asistent medical	principal	PL	1	ocupat	Orbonas Ilidiko
7		Asistent medical	principal	PL	1	ocupat	Vetean Gabriela
8		Asistent medical		PL	1	ocupat	Coste Nicoleta
9		Ingrijitoare		G	1	ocupat	Bordea Maria
10		Ingrijitoare		G	1	ocupat	Luca Ana
11		Ingrijitoare		G	1	ocupat	Suba Adriana
12		Ingrijitoare		G	1	ocupat	Ghiura Simona
13		Infirmiera		G	1	ocupat	Danc Daniela
<b>UPU SMURD CALAN - 11 POSTURI</b>							
1		Medic primar		S	1	ocupat	Murar Corina
2		Medic primar		S	1	ocupat	Opris Laura
<b>PERSONAL SANITAR MEDIU, AUXILIAR SANITAR SANITAR</b>							
3		Asistent medical	principal	PL	1	ocupat	Grecu Tiberica
4		Asistent medical	principal	PL	1	ocupat	Monda Elena
5		Asistent medical	principal	PL	1	ocupat	Popa Felicia
6		Asistent medical		PL	1	ocupat	Condurachi Cristina
7		Asistent medical		PL	1	ocupat	Gavrila Marius
8		Ingrijitoare		G	1	ocupat	Bozi Ioana
9		Ingrijitoare		G	1	ocupat	Burdus Eugenia
10		Ingrijitoare		G	1	ocupat	Cozan Felicia
11		Ingrijitoare		G	1	ocupat	Padurean Elena
<b>CABINET MEDICINA DENTARA URGENTA - 10 POSTURI</b>							
1		Medic		S	1	ocupat	Idita Ioana
2		Medic		S	1	ocupat	Vancu Nicolae
3		Medic		S	1	ocupat	Hosu Carmen Raluca
4		Medic specialist		S	1	ocupat	
5		Medic rezident an III		S	1	ocupat	Tichii Anamaria
<b>PERSONAL SANITAR MEDIU</b>							
6		Asistent medical	principal	PL	1	ocupat	Crisan Loredana
7		Asistent medical	principal	PL	1	ocupat	Dutulescu Eugenia
8		Asistent medical	principal	PL	1	ocupat	Pintican Ramona
9		Asistent medical	principal	PL	1	ocupat	Ungur Adina
10		Asistent medical		PL	1	ocupat	Copaci Mariana
<b>CABINET BOLI INFECTIOASE - 4 POSTURI</b>							
1		Medic primar		S	1	ocupat	Campianu Elena
2		Asistent medical	principal	PL	1	ocupat	Meita Nadia
<b>PROGRAM NATIONAL SUBPROGRAM HIV SIDA</b>							
3		Asistent medical	principal	PL	1	vacant	rez. Ionas Alina
4		Asistent medical	principal	PL	1	vacant	rez. Petrascu Mihaela
<b>CABINET PLANIFICARE FAMILIALA - 3 POSTURI</b>							
1		Medic specialist		S	1	vacant	
2		Medic specialist		S	1	ocupat	Stefan Enuta
<b>PERSONAL SANITAR MEDIU</b>							
3		Asistent medical	principal	S	1	ocupat	Viadan Nicoleta
<b>DISPENSAR TBC DEVA - 6 POSTURI</b>							
1		Medic primar		S	1	ocupat	Silvestru Maria
<b>PERSONAL SANITAR MEDIU</b>							
2		Asistent medical	principal	PL	1	ocupat	Rotea Mironela

3		Asistent medical	principal	PL	1	ocupat	Tirban Violeta
4		Asistent medical	principal	PL	1	ocupat	Vardea Ionela
5		Asistent medical		PL	1	vacant	
6		Statistician medical		M	1	ocupat	Dobrescu Ramona
<b>SERVICIUL JUDETETAN DE MEDICINA LEGALA - 31 POSTURI</b>							
1	Medic sef serviciu		II	S	1	ocupat temporar	Oiegar Claudiu
2		Medic primar		S	1	vacant temporar	rez. Oiegar
3		Medic primar		S	1	ocupat	Volsitz Paul
4		Medic primar		S	1	ocupat	Folea Ovidiu
5		Medic primar		S	1	ocupat	Lechintan Elena
6		Medic rezident an IV		S	1	ocupat	Ene Ionut
7		Medic specialist		S	1	ocupat	Lazar Gheorghe
8		Medic specialist		S	1	vacant	
<b>PERSONAL SANITAR MEDIU, AUXILIAR SANITAR SANITAR SI ALTE POSTURI</b>							
9		Chimist	principal	S	1	ocupat	Deaconu Simona
10		Farmacist primar		S	1	ocupat	Muresan Geanina
11		Farmacist primar		S	1	ocupat	Trufas Simona
12		Farmacist		S	1	vacant temporar	Cimpeanu-Bada Andreea
13		Inginer	IA	S	1	ocupat	Cinda Mariana
14		Referent de specialitate	I	S	1	ocupat	Calinescu Maria
15		Referent de specialitate	I	S	1	ocupat	Sirbu Nicodina
16		Asistent medical	principal	PL	1	ocupat	Aresan Simona
17		Asistent medical	principal	PL	1	ocupat	Iica Luci
18		Asistent medical	principal	PL	1	ocupat	Leontescu Balu Mircea
19		Asistent medical	principal	PL	1	ocupat	Neamt Daniela
20		Asistent medical	principal	PL	1	ocupat	Pascu Diana
21		Asistent medical		PL	1	ocupat	Chirila Andreea
22		Autopsier	principal	G	1	vacant	
23		Autopsier		M	1	vacant	
24		Autopsier		M	1	ocupat	Leontescu David
25		Autopsier	principal	M	1	ocupat	Calfa Cicerone
26		Registrator medical	principal	M	1	ocupat	Balog Elvira
27		Registrator medical	principal	M	1	ocupat	Rus Dana
28		Statistician medical	principal	M	1	ocupat	Marculescu Doina
29		Ingrijitoare		G	1	ocupat	Negrila Violeta
30		Brancardier		G	1	ocupat	Caraban Florin
31		Brancardier		G	1	vacant	

**CENTRUL DE SANATATE MINTALA ADULTI - 14 POSTURI**

Paturi zi: 50; Stationar de zi psihiatrie 50;

1	Medic sef centru		I	S	1	ocupat	Bejan Andreea
2		Medic primar		S	1	vacant temporar	rez. Cetean
3		Medic specialist		S	1	vacant temporar	rez. Bejan
<b>PERSONAL SANITAR MEDIU, AUXILIAR SANITAR SANITAR SI ALTE POSTURI</b>							
4		Psiholog	principal	S	1	ocupat	Bota Florina
5		Psiholog	practicant	S	1	vacant	
6		Asistent medical-sef	principal	PL	1	ocupat	Angheluta Eleonora
7		Asistent medical	principal	PL	1	ocupat	Axente Mariana
8		Asistent medical	principal	PL	1	ocupat	Badau Diana
9		Asistent medical	principal	PL	1	ocupat	Dubariu Ramona
10		Asistent medical	principal	PL	1	vacant	
11		Asistent medical	principal	PL	1	vacant	
12		Statistician medical	principal	M	1	ocupat	Stoica Mihaela

13		Instructor de educatie	principal	M	1	vacant	
14		Ingrijitoare		G	1	ocupat	Rucareanu Florica
<b>CENTRUL DE SANATATE MINTALA COPII - 18 POSTURI</b>							
<b>Patuti zi: 30; Stationar de zi neuropsihiatrie infantila 30;</b>							
1		Medic sef centru	II	S	1	ocupat temporar	Buta Rodica
2		Medic primar		S	1	vacant	
3		Medic specialist		S	1	vacant temporar	rez Buta
4		Medic specialist		S	1	ocupat	Soos Elena
<b>PERSONAL SANITAR MEDIU, AUXILIAR SANITAR SANITAR SI ALTE POSTURI</b>							
5		Asistent social	principal	S	1	ocupat	Beanga Carmen
6		Logoped	principal	S	1	ocupat	Coadă Melinda
7		Kinetoterapeut		S	1	vacant temporar	Ionica Georgiana
8		Psiholog	principal	S	1	ocupat	Ene Gabriela
9		Psiholog	specialist	S	1	ocupat	Graur Iulita
10		Psiholog		S	1	vacant	
11		Asistent medical-sef	principal	S	1	ocupat	Toth Marilena
12		Asistent medical	principal	PL	1	ocupat	Anca Alina
13		Asistent medical	principal	PL	1	ocupat	Oprea Timeea
14		Asistent medical	principal	PL	1	ocupat	Pitu Corina
15		Instructor de educatie	principal	M	1	ocupat	Todea Oana
16		Infirmiera		G	1	ocupat temporar	Alba Alina Ioana
17		Ingrijitoare		G	1	ocupat	Ozon Alina
18		Ingrijitoare		G	1	ocupat temporar	Hang Mihaela Bianca
<b>AMBULATORIUL INTEGRAT - CABINET ALERGOLOGIE SI IMUNOLOGIE CLINICA - 2 POSTURI</b>							
1		Medic primar		S	1	ocupat	Ghergan Alexandrina
<b>PERSONAL SANITAR MEDIU</b>							
2		Asistent medical	principal	PL	1	ocupat	Socaci Ana
<b>CABINET DERMATOLOGIE PEDIATRICA - 2 POSTURI</b>							
1		Medic rezident an IV		S	1	ocupat	Cristescu Oana
<b>PERSONAL SANITAR MEDIU</b>							
2		Asistent medical	principal	PL	1	ocupat	Juduc Cristina
<b>CABINET MEDICINA MUNCII - 2 POSTURI</b>							
1		Medic primar		S	1	vacant	
2		Medic rezident an II		S	1	ocupat	Costea Roxana
<b>CABINET AUDIOLOGIE - 1 POST</b>							
1		Asistent medical	principal	PL	1	vacant	
<b>CABINET NEUROLOGIE - 1 POST</b>							
1		Asistent medical	principal	PL	1	ocupat	Cazan Camelia
<b>LABORATOR EXPLORARI FUNCTIONALE PNEUMOLOGIE - 1 POST</b>							
1		Asistent medical	principal	PL	1	ocupat	Petru Mariana
<b>AMBULATORIUL DE SPECIALITATE PENTRU SPORTIVI - CABINET MEDICINA SPORTIVA - 2 POSTURI</b>							
1		Medic specialist		S	1	vacant	
<b>PERSONAL SANITAR MEDIU</b>							
2		Asistent medical	principal	PL	1	vacant	
<b>CABINET MEDICINA SPORTIVA - LOT OLIMPIC DE GIMNASTICA SI GRUP SCOLAR SPORTIV - 4 POSTURI</b>							
1		Medic specialist		S	1	ocupat	Oltean Sanda
2		Asistent medical	principal	PL	1	ocupat	Blaga Elena
3		Asistent medical	principal	PL	1	ocupat	Stanescu Lavinia
4		Asistent medical	principal	PL	1	ocupat	Vinerean Adriana
<b>CABINET RECUPERARE MEDICINA FIZICA SI BALNEOLOGIE-LOT OLIMPIC DE GIMNASTICA SI GRUP SCOLAR SPORTIV - 1 POST</b>							

1		Asistent medical	principal	PL	1	ocupat	Gergeli Eniko
<b>CABINET PSIHOLOGIC LOT OLIMPIC SI GRUP SCOLAR SPORTIV - 1 POST</b>							
1		Psiholog	specialist	S	1	ocupat	Plugar Daciana
<b>CABINET STOMATOLOGIC LOT OLIMPIC SI GRUP SCOLAR SPORTIV - 1 POST</b>							
1		Medic		S	1	ocupat	Sorca Bogdan
<b>CENTRUL DE SANATATE MULTIFUNCTIONAL CALAN - 13 POSTURI</b>							
1	Medic sef centru			S	1	vacant	
2		Medic primar		S	1	ocupat	Branesc Nicolae
3		Medic specialist		S	1	vacant	
4		Medic specialist		S	1	vacant	
<b>PERSONAL SANITAR MEDIU, AUXILIAR SANITAR, ALT PERSONAL SI DE DESERVIRE</b>							
5		Kinetoterapeut		S	1	vacant temporar	Rusan Andreea
6		Asistent medical	principal	PL	1	ocupat	Barbu Liana
7		Asistent medical	principal	S	1	ocupat	Nanciu Alina
8		Asistent medical	principal	PL	1	ocupat	Lascoiu Aurica
9		Asistent medical		PL	1	ocupat	Predoni Ofibia
10		Ingrijitoare		G	1	ocupat	Mihu Nadia
11		Ingrijitoare		G	1	ocupat temporar	Gligor Aurica Mariana
12		Muncitor calificat (electrician)	I	G	1	ocupat	Ancutescu Vlasie
13		Muncitor calificat (instalator)	I	G	1	ocupat	Nagy Marcel
<b>SERVICIUL PENTRU PREVENIREA INFECTIILOR ASOCIATE ASISTENTEI MEDICALE - 9 POSTURI</b>							
1	Medic sef serviciu		I	S	1	ocupat	Barabas Edith
2		Medic primar				vacant temporar	
3		Medic specialist		S	0,5	ocupat	Leuca Cremenasiu Diana
<b>PERSONAL SANITAR MEDIU, AUXILIAR SANITAR SANITAR SI ALTE POSTURI</b>							
4		Farmacist primar		S	0,5	vacant	
5		Asistent medical	principal	PL	1	ocupat	Buboiu Sorin
6		Asistent medical	principal	PL	1	ocupat	Goia Rodica
7		Asistent medical	principal	PL	1	ocupat	Vraciu Nicolae
8		Asistent medical	principal	PL	1	ocupat	Vraciu Nicolae Andrei
9		Agent D.D.D.		G	1	vacant	
10		Agent D.D.D.		G	1	ocupat	Tudor Iulian
<b>COMPARTIMENT STERILIZARE CENTRALA- 12 POSTURI</b>							
1		Asistent medical-sef	principal	PL	1	ocupat temporar	Nelega Angela
2		Asistent medical	principal	PL	1	ocupat	Mali Camelia
3		Asistent medical	principal	PL	1	vacant temporar	rez. Nelega Angela
4		Asistent medical	principal	PL	1	vacant	
5		Asistent medical	principal	PL	1	ocupat	Putuca Bianca
6		Asistent medical	principal	PL	1	ocupat	Sala Lavinia
7		Asistent medical	principal	PL	1	ocupat	Toma Corina
8		Asistent medical	principal	PL	1	ocupat	Tudor Petruta
9		Asistent medical		PL	1	ocupat	Olar Laura
10		Ingrijitoare		G	1	ocupat temporar	Guga Dorina
11		Ingrijitoare		G	1	ocupat temporar	Magda Monica Voichita
12		Ingrijitoare		G	1	ocupat	Stega Rodica
<b>COMPARTIMENT DIETETICA - 2,5 POSTURI</b>							
1		Medic primar		S	0,5	vacant	
<b>PERSONAL SANITAR MEDIU</b>							
2		Asistent medical		PL	1	vacant	
3		Asistent medical	principal	S	1	ocupat	Nicoara Livia
<b>BLOC ALIMENTAR - 16 POSTURI</b>							
1		Muncitor calificat (bucatar)	I	G	1	ocupat	Dumitrascu Voichita

2		Muncitor calificat (bucatar)	I	G	1	ocupat	Popa Cristian
3		Muncitor calificat (bucatar)	II	G	1	ocupat	Balan Mariana
4		Muncitor calificat (bucatar)	II	G	1	ocupat	Boutu Maria
5		Muncitor calificat (bucatar)	II	G	1	ocupat	Bozan Elena
6		Muncitor calificat (bucatar)	II	G	1	ocupat	Ilie Elena
7		Muncitor calificat (bucatar)	II	G	1	ocupat	Nistor Mihaela
8		Muncitor calificat (bucatar)	III	G	1	ocupat	Roman Titiana
9		Muncitor calificat (bucatar)	II	G	1	ocupat	Ungureanu Rodica
10		Muncitor calificat (bucatar)	IV	G	1	ocupat	Popa Cornelia
11		Muncitor calificat (bucatar)	IV	G	1	ocupat	Florea Elena
12		Muncitor calificat (bucatar)	IV	G	1	vacant	
13		Muncitor necalificat	I	G	1	vacant	
14		Muncitor necalificat	I	G	1	ocupat	Florea Cristina
15		Muncitor necalificat	I	G	1	ocupat	Ranescu Saveta
16		Ingrijitoare	I	G	1	vacant temporar	rez. Stefan Cristina
<b>CABINET ASISTENTA SOCIALA - 1 POST</b>							
1		Sociolog		S	1	ocupat	Bucerzan Andreea
<b>COMPARTIMENT INTERNARI-EXTERNARI -8 POSTURI</b>							
1		Muncitor calificat (garderobier)	III	G	1	ocupat	Jakab Edit
2		Muncitor calificat (garderobier)	IV	G	1	ocupat	Csiszer Petru Zsolt
3		Registrator medical	principal	M	1	ocupat	Baidan Mirela
4		Registrator medical	principal	M	1	ocupat	Filimon Adriana
5		Registrator medical	principal	M	1	ocupat	Lutu Mirocea
6		Ingrijitoare		G	1	ocupat	Barbalata Floarea
7		Ingrijitoare		G	1	ocupat	Oprean Maria
8		Ingrijitoare		G	1	ocupat	Peter Maria
<b>SERVICIUL FINANCIAR-CONTABILITATE -10 POSTURI</b>							
1		Sef serviciu	II	S	1	vacant	
2		Economist	IA	S	1	ocupat	Cioara Maria
3		Economist	IA	S	1	vacant temporar	rez.Csiszer Eniko
4		Economist	IA	S	1	vacant	
5		Economist	IA	S	1	ocupat	Popa Ramona
6		Economist	II	S	1	ocupat	Vedinas Mihaela
7		Economist	IA	S		vacant	
8		Casier		M	1	ocupat	Filip Angelica
9		Contabil	IA	M	1	ocupat	Suba Elena
10		Contabil	IA	M	1	vacant	
<b>SERVICIUL ACHIZITII PUBLICE - 6 POSTURI</b>							
1		Sef serviciu	II	S	1	vacant	
2		Economist	IA	S	1	ocupat	Negrea Mihaela
3		Economist	IA	S	1	ocupat	Oltean Artimiza
4		Economist	IA	S	1	ocupat	Vlasin Aida
5		Economist	IA	S	1	vacant	
6		Inginer	debutant	S	1	ocupat temporar	Istrate Alina Gabriela
<b>SERVICIUL DE MANAGEMENT AL CALITATII SERVICIILOR DE SANATATE - 6 POSTURI</b>							
1		Sef serviciu	II	S	1	ocupat temporar	Tif Mihaela
2		Consilier	I	S	1	vacant temporar	rez.Tif
3		Medic		S	1	vacant	
4		Consilier	II	S	1	ocupat	Cotarlea Adrian
5		Referent de specialitate	III	S	1	ocupat temporar	Anca Mihai
6		Referent de specialitate	III	S	1	ocupat	Neagu Stefania
<b>BIROU JURIDIC- 3 POSTURI</b>							

1		Sef birou		II	S		vacant	
2			Consilier juridic	IA	S	1	ocupat	Berceanu Gabriel
3			Consilier juridic	IA	S	1	ocupat	Bartan Iulia
<b>COMPARTIMENT AUDIT PUBLIC INTERN - 2 POSTURI</b>								
1			Auditor	I	S	1	ocupat	Popa Cosmin
2			Auditor	I	S	1	ocupat	Camazan Amalia
<b>COMPARTIMENT RELATII CU PUBLICUL - 2 POSTURI</b>								
1			Consilier	I	S	1	vacant	
2			Economist	IA	S	1	vacant	
<b>COMPARTIMENT INTERN DE PREVENIRE SI PROTECTIE - 2 POSTURI</b>								
1			Inginer	IA	S	1	ocupat	Iacobescu Marius
2			Inginer	II	S	1	ocupat	Suba Paul
<b>SERVICIUL RUNOS - 9 POSTURI</b>								
1		Sef serviciu		II	S	1	vacant	
2			Economist	IA	S	1	ocupat	Muti Lizeta
3			Inginer	IA	S	1	ocupat	Iordache Adriana
4			Inginer	IA	S	1	ocupat	Zsok Daniela
5			Referent de specialitate	II	S	1	vacant	
6			Referent de specialitate	I	S	1	ocupat	Bota Liliana
7			Referent de specialitate	debutant	S	1	vacant	
8			Referent	IA	M	1	ocupat	Selar Simona
9			Referent	I	SSD	1	ocupat	Marginean Sofia
<b>SERVICIUL INFORMATICA SI STATISTICA MEDICALA - 22 POSTURI</b>								
1		Sef serviciu		II	S	1	ocupat temporar	Raileanu Mihaela
2			Inginer de sistem	debutant	S	1	vacant	
3			Economist	IA	S	1	ocupat	Craciun Roxana
4			Economist	IA	S	1	vacant temporar	rez. Railean
5			Referent de specialitate	II	S	1	ocupat	Ciorpac Ioana
6			Inginer de sistem	debutant	S	1	ocupat temporar	Gie Dacian Titus
7			Analist	debutant	S	1	ocupat temporar	Cimbru Marian
8			Referent de specialitate	II	S		vacant	
9			Referent de specialitate	II	S		vacant	
10			Operator	I	M	1	ocupat	Ungur Diana
11			Operator	I	M	1	ocupat	Petca Daniela
12			Operator	I	M	1	ocupat	Loghin Georgeta
13			Operator	I	M	1	ocupat	Codeescu Valentin
14			Registrator medical	principal	M	1	ocupat	Marosan Ibolya
15			Registrator medical	principal	M	1	ocupat	Matis Elena
16			Registrator medical	principal	M	1	ocupat	Tomuta Dorica
17			Registrator medical		M	1	ocupat temporar	Biro Erika
18			Statistician medical	principal	M	1	ocupat	Moise Anisoara
19			Statistician medical	debutant	M	1	vacant	
20			Statistician medical		M	1	vacant temporar	rez. Sorca Ramona
21			Statistician medical		M	1	vacant	
22			Statistician medical		M	1	vacant	
<b>SERVICIUL ADMINISTRATIV - 32 POSTURI</b>								
1		Sef serviciu		II	S	1	ocupat	Ludosean Ioan
<b>COMPARTIMENT FUNCTIONARI ADMINISTRATIVI - 16 POSTURI</b>								
2			Inginer	IA	S	1	ocupat	Deaconu Laurean
3			Preot	I	S	1	ocupat	Voivozeanu Constantin



4		Consilier	II	S	1	ocupat	Morar Razvan
5		Arhivar		M	1	ocupat	Horvat Mariana
6		Functionar		M	1	ocupat	Gheara Ionel
7		Referent	I	M	1	ocupat	Bratu Gabriela
8		Referent	IA	M	1	ocupat	Stanila Carmen
9		Referent	IA	M	1	vacant	
10		Muncitor necalificat	I	G	1	vacant	
11		Muncitor necalificat	I	G	1	ocupat	Sina Vasile
12		Muncitor necalificat	I	G	1	ocupat	Varga Eva
13		Muncitor calificat (telefonist)	II	G	1	ocupat	Buta Elena
14		Muncitor calificat (telefonist)	II	G	1	ocupat	Mocan Aure
15		Muncitor calificat (telefonist)	III	G	1	ocupat	Boldeanu Voichita
16		Muncitor calificat (telefonist)	III	G	1	vacant	
17		Muncitor calificat (telefonist)	II	G	1	ocupat	Trif Liliana
<b>SPALATORIA SPITAL -15 POSTURI</b>							
18		Magaziner		M	1	ocupat temporar	Nita Cornel
19		Muncitor calificat (lenjereasa)	II	G	1	ocupat temporar	Ilies Voichita
20		Muncitor calificat (lenjereasa)	II	G	1	ocupat	Sorinca Livia
21		Muncitor calificat (lenjereasa)	II	G	1	vacant	
22		Spalatoreasa		G	1	vacant	
23		Spalatoreasa		G	1	ocupat	Borca Floare
24		Spalatoreasa		G	1	ocupat	Boroi Miruna
25		Spalatoreasa		G	1	ocupat	Cibian Nicoleta
26		Spalatoreasa		G	1	ocupat	Ciuculescu Maria
27		Spalatoreasa		G	1	vacant	
28		Spalatoreasa		G	1	ocupat	Furdui Ana
29		Spalatoreasa		G	1	ocupat	Gruiescu Geanina
30		Spalatoreasa		G	1	ocupat	Josan Sofia
31		Spalatoreasa		G	1	vacant	
32		Spalatoreasa		G	1	vacant	
<b>SERVICIUL INTRETINERE SI REPARATII (ATELIER) - 37 POSTURI</b>							
1	Sef serviciu		II	S	1	ocupat	Petruse Marius
<b>ECHIPA DE INTRETINERE A INSTALATIILOR DE APA SI INCALZIRE - 19 POSTURI</b>							
2		Muncitor calificat (focist)	I	G	1	vacant	
3		Muncitor calificat (focist)	II	G	1	ocupat	Costea Florin
4		Muncitor calificat (focist)	II	G	1	ocupat	Lita Iulian
5		Muncitor calificat (focist)	I	G	1	ocupat	Mihalachi Benone
6		Muncitor calificat (focist)	II	G	1	ocupat	Molnar Levente
7		Muncitor calificat (focist)	II	G	1	ocupat	Stanga Gabriel
8		Muncitor calificat (focist)	II	G	1	ocupat	Toderas Paul
9		Muncitor calificat (focist)	II	G	1	ocupat	Jude Cornel
10		Muncitor calificat (focist)	III	G	1	ocupat	Roman Ioan
11		Muncitor calificat (focist)	II	G	1	ocupat	Caceu Marian
12		Muncitor calificat (instalator)	I	G	1	ocupat	Ianos Stefan
13		Muncitor calificat (instalator)	I	G	1	ocupat	Macarie Emil
14		Muncitor calificat (instalator)	I	G	1	ocupat	Muntean Dorel
15		Muncitor calificat (instalator)	I	G	1	ocupat	Protop Daniel
16		Muncitor calificat (instalator)	I	G	1	vacant	
17		Muncitor calificat (instalator)	I	G	1	ocupat	Vacari Dorel
18		Muncitor calificat (instalator)	I	G	1	ocupat	Demian Ionel
19		Muncitor calif. (instalator gaze)	II	G	1	ocupat	Magda Sergiu

20		Muncitor calif. (instalator gaze)	I	G	1	ocupat	Nan Viorel
<b>ECHIPA DE LACATUSI SI ELECTRICIENI - 9 POSTURI</b>							
21		Muncitor calificat (electrician)	I	G	1	vacant	
22		Muncitor calificat (electrician)	I	G	1	ocupat	Faras Dorin
23		Muncitor calificat (electrician)	I	G	1	ocupat	Hancila Liviu
24		Muncitor calificat (electrician)	I	G	1	ocupat	Istrate Florin
25		Muncitor calificat (electrician)	I	G	1	ocupat	Jeican Ioan
26		Muncitor calificat (electrician)	I	G	1	ocupat	Parpalea Stefan
27		Muncitor calif. (lacatus mecani	I	G	1	ocupat	Buda Petrica
28		Muncitor calif. (lacatus mecani	I	G	1	ocupat	Ioani Nicolae
29		Muncitor calif. (lacatus mecani	I	G	1	ocupat	Purda Daniel
<b>ECHIPA DE REPARATII -3 POSTURI</b>							
30		Muncitor calificat (sudor)	II	G	1	ocupat	Vinersar Daniel
31		Muncitor calificat (zugrav)	I	G	1	vacant	
32		Inginer	I	S	1	ocupat	Huiet Nicolae
<b>STATIE DE STERILIZARE DESEURI MEDICALE - 1 POST</b>							
33		Muncitor calif. (electromecanic)	I	G	1	ocupat	Cires Dorin
<b>ECHIPA DE DESERVIRE A LIFTURILOR - 4 POSTURI</b>							
34		Muncitor calificat (liftier)	III	G	1	ocupat	Avram Daniela
35		Muncitor calificat (liftier)	III	G	1	vacant	
36		Muncitor calificat (liftier)	III	G	1	ocupat	Luchin Lidia
37		Muncitor calificat (liftier)	III	G	1	ocupat	Martinesc Letitia
<b>SERVICIUL TRANSPORT APROVIZIONARE - 12 POSTURI</b>							
1	Sef serviciu		II	S	1	ocupat	Dinis Nicoleta
2		Economist	IA	S	1	vacant	
3		Referent	I	M	1	ocupat temporar	Dud Alina Rozalia
4		Referent	I	M	1	ocupat	Hancila Cornelia
5		Referent	IA	M	1	ocupat	Petric Niculina
6		Magaziner		M	1	ocupat	Demian Medela
7		Magaziner		M	1	ocupat temporar	Iacob Florica Mirela
8		Sofer	I	G	1	ocupat temporar	Paraschiv Laurentiu Claudiu
9		Sofer	I	G	1	ocupat	Chilarescu Ioan
10		Sofer	I	G	1	ocupat	Dasca Marcela
11		Sofer	I	G	1	ocupat	Stanga Daniel
12		Sofer	I	G	1	ocupat	Mihaila Ioan

<b>NR. TOTAL FUNCȚII CONTRACTUALE DE CONDUCERE</b>	<b>42</b>
<b>NR. TOTAL FUNCȚII CONTRACTUALE DE EXECUȚIE</b>	<b>1342</b>
<b>NR. TOTAL POSTURI POTRIVIT ART. III ALIN. (2) DIN. O.U.G 63/2010</b>	<b>0</b>
<b>NR. TOTAL FUNCȚII ÎN INSTITUȚIE</b>	<b>1384</b>

Președinte  
Nistor Laurentiu

Secretar general al județului  
Dan Daniel

Întocmit,  
Toncean Blaga Tudor Bogdan