

HOTĂRÂREA NR.290/2018
privind aprobarea Organigramei și a Statului de funcții ale Spitalului Județean de
Urgență Deva

CONSILIUL JUDEȚEAN HUNEDOARA;

Având în vedere proiectul de hotărâre nr.291/2018 inițiat de președintele Consiliului Județean Hunedoara, domnul Mircea Flaviu Bobora, raportul de specialitate comun nr.17871/2018 al Compartimentului managementul unităților de asistență medicală și Serviciului resurse umane, salarizare și gestiunea funcției publice din cadrul aparatului de specialitate al consiliului județean, avizul Comisiei de studii, prognoze economico-sociale, buget, finanțe, agricultură, silvicultură, administrarea domeniului public și privat al județului cuprins în Raportul nr.18447/2018, avizul Comisiei pentru activități științifice, învățământ, culte, cultură, sport, tineret, probleme de sănătate, protecție socială, ale familiei și copilului, precum și de legătură cu ONG-urile cuprins în Raportul nr.18451/2018, precum și avizul Comisiei pentru administrație publică locală, juridică, apărarea ordinii publice, problemele minorităților, respectarea drepturilor omului și a libertăților cetățenești cuprins în Raportul nr.18453/2018 ;

Văzând adresa nr. 28997/15.11.2018 a managerului Spitalului Județean de Urgență Deva, înregistrată la Consiliul Județean Hunedoara cu nr. 17678/15.11.2018 și Hotărârea Comitetului Director nr. 40/15.11.2018;

În temeiul Legii - cadru nr. 153/2017 privind salarizarea personalului plătit din fonduri publice, cu modificările și completările ulterioare;

Conform prevederilor Ordinului Ministerului Sănătății nr.1470/2011 pentru aprobarea criteriilor privind angajarea și promovarea în funcții, grade și trepte profesionale a personalului contractual din unitățile sanitare publice din sectorul sanitar, cu modificările și completările ulterioare;

În conformitate cu Ordinul Ministerului Sănătății nr.1.224/2010 privind aprobarea normativelor de personal pentru asistența medicală spitalicească, precum și pentru modificarea și completarea Ordinului Ministrului Sănătății Publice nr.1778/2006 privind aprobarea normativelor de personal;

Conform Hotărârii Guvernului României nr. 286/2011 privind aprobarea Regulamentului-cadru privind stabilirea principiilor generale de ocupare a unui post vacant sau temporar vacant corespunzător funcțiilor contractuale și a criteriilor de promovare în grade sau trepte profesionale imediat superioare a personalului contractual din sectorul bugetar plătit din fonduri publice, cu modificările și completările ulterioare;

Având în vedere prevederile art.180 alin.1.lit.a din Legea nr.95/2006 privind reforma în domeniul sănătății, republicată, cu modificările și completările ulterioare;

În temeiul dispozițiilor art.91 alin.1 lit.a, lit.d, alin.2 lit.c, alin.5 lit.a pct.3, ale art.97 alin.1, precum și ale art.104 alin.1 lit.a, alin.2 lit.a din Legea administrației publice locale nr.215/2001, republicată, cu modificările și completările ulterioare;

HOTĂRĂȘTE:

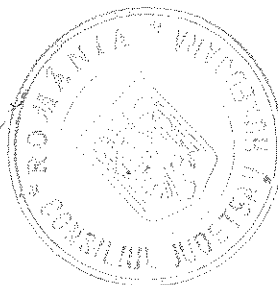
Art.1 – Aprobă Organigrama și Statul de funcții ale Spitalului Județean de Urgență Deva, conform anexei nr. 1 și anexei nr. 2 care fac parte integrantă din prezenta, începând cu data intrării în vigoare a prezentei.

Art.2 – Începând cu data intrării în vigoare a prezentei, Hotărârea Consiliului Județean Hunedoara nr. 194/2018 se abrogă.

Art.3 – Prezenta va fi dusă la îndeplinire de Spitalul Județean de Urgență Deva și va fi comunicată celor interesați prin grija Serviciului administrație publică locală, relații publice, ATOP din cadrul aparatului de specialitate al Consiliului Județean Hunedoara.

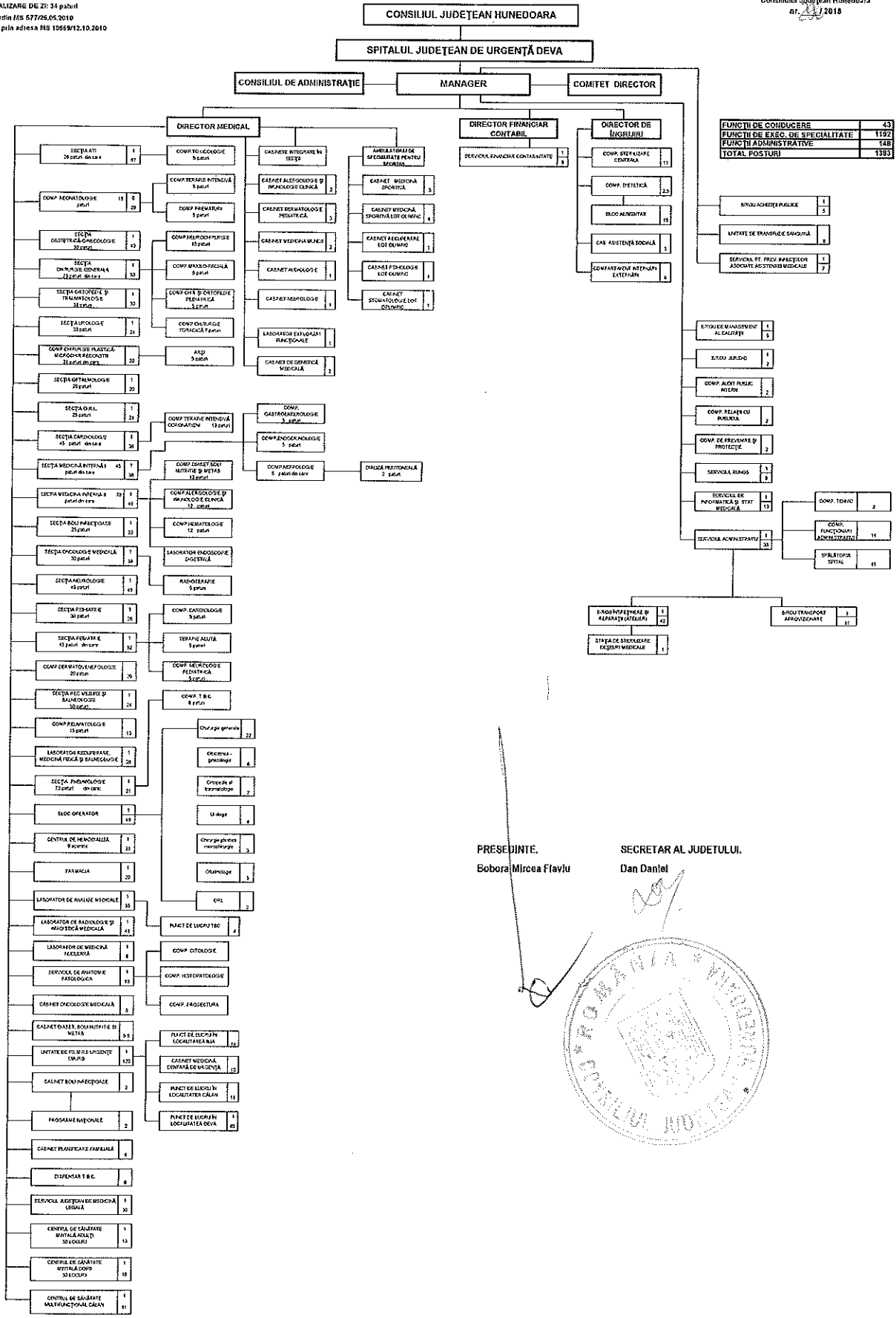
Art.4 - Prezenta poate fi contestată în termenul și condițiile Legii nr.554/2004 a contenciosului administrativ, cu modificările și completările ulterioare.

PREȘEDINTE,
Mircea Flaviu Bobora



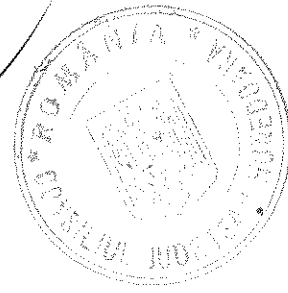
CONTRASEMNEAZĂ:
SECRETAR AL JUDEȚULUI,
Daniel Dan

Deva, la 28 noiembrie 2018



PRESEDINTE.
 Bobora Mircea Flaviu

SECRETAR AL JUDEȚULUI.
 Dan Danjel



STAT DE FUNCȚII

Nr. crt.	Structura	Funcția contractuală		Treapta profesională/grad	Nivelul studiilor	Cuantum post		Post ocupat/ocupat temporar, vacant/vacant temporar
		de conducere	de execuție					
COMITET DIRECTOR - 4 POSTURI								
1		Manager		II	S		1	ocupat
2		Director medical		II	S		1	vacant
3		Director financ. contabil		II	S		1	ocupat
4		Director de îngrijiri		II	PL		1	ocupat
SECTIA A.T.I. - 68 POSTURI								
Paturi: 26; din care: Sectie 21; Comp. Toxicologie 5								
1		Medic sef sectie		II	S		1	ocupat
2		Medic primar			S		1	temporar vacant
3		Medic primar			S		1	vacant
4		Medic primar			S		1	ocupat
5		Medic specialist			S		1	ocupat
6		Medic specialist			S		1	ocupat
7		Medic specialist			S		1	ocupat
8		Medic specialist			S		1	ocupat
9		Medic specialist			S		1	ocupat
10		Asistent medical-sef			S		1	ocupat
11		Asistent medical	principal		PL		1	ocupat
12		Asistent medical	principal		PL		1	ocupat
13		Asistent medical	principal		PL		1	ocupat
14		Asistent medical	principal		PL		1	ocupat
15		Asistent medical	principal		PL		1	ocupat
16		Asistent medical	principal		PL		1	ocupat
17		Asistent medical	principal		PL		1	ocupat
18		Asistent medical	principal		PL		1	ocupat
19		Asistent medical	principal		PL		1	ocupat
20		Asistent medical	principal		PL		1	ocupat
21		Asistent medical	principal		PL		1	ocupat
22		Asistent medical	principal		S		1	ocupat
23		Asistent medical	principal		S		1	ocupat
24		Asistent medical	principal		PL		1	ocupat
25		Asistent medical	principal		S		1	ocupat
26		Asistent medical	principal		S		1	ocupat
27		Asistent medical	principal		PL		1	ocupat
28		Asistent medical	principal		PL		1	ocupat
29		Asistent medical	principal		S		1	ocupat
30		Asistent medical	principal		PL		1	ocupat
31		Asistent medical	principal		PL		1	ocupat
32		Asistent medical	principal		PL		1	ocupat
33		Asistent medical	principal		PL		1	ocupat
34		Asistent medical	principal		PL		1	ocupat
35		Asistent medical	principal		PL		1	ocupat
36		Asistent medical	principal		PL		1	ocupat
37		Asistent medical	principal		PL		1	ocupat
38		Asistent medical	principal		PL		1	ocupat

39		Asistent medical		PL	1	ocupat
40		Asistent medical		PL	1	ocupat
41		Asistent medical		PL	1	ocupat
42		Asistent medical	principal	PL	1	ocupat
43		Asistent medical		PL	1	ocupat
44		Statistician medical		M	1	vacant
45		Asistent medical	principal	SSD	1	vacant
46		Asistent medical	principal	PL	1	vacant
47		Asistent medical	principal	PL	1	vacant
48		Asistent medical		PL	1	vacant
49		Asistent medical		PL	1	vacant
50		Asistent medical		PL	1	vacant
51		Asistent medical	debutant	PL	1	ocupat
52		Asistent medical	debutant	PL	1	ocupat
53		Infirmiera		G	1	ocupat
54		Infirmiera		G	1	ocupat
55		Infirmiera		G	1	ocupat
56		Infirmiera		G	1	ocupat
57		Infirmiera		G	1	ocupat
58		Infirmiera		G	1	ocupat
59		Infirmiera		G	1	ocupat
60		Infirmiera		G	1	ocupat
61		Infirmiera		G	1	ocupat
62		Infirmiera		G	1	ocupat
63		Brancardier		G	1	ocupat
64		Brancardier		G	1	ocupat
65		Brancardier		G	1	ocupat
66		Ingrjiitoare		G	1	ocupat
67		Ingrjiitoare		G	1	ocupat
68		Ingrjiitoare		G	1	ocupat
UNITATEA DE TRANSFUZIE SANGUINA - 8 POSTURI						
1		Asistent medical	principal	PL	1	ocupat
2		Asistent medical	principal	PL	1	ocupat
3		Asistent medical	principal	PL	1	ocupat
4		Asistent medical coordinator	principal	PL	1	ocupat
5		Asistent medical	principal	PL	1	ocupat
6		Asistent medical	principal	PL	1	ocupat
7		Statistician medical		M	1	ocupat
8		Ingrjiitoare		G	1	vacant
COMPARTIMENT NEONATOLOGIE - 29 POSTURI						
Paturi: 18; din care: Comp. Neonatologie 8; Comp. Terapie Intensiva 5; Comp. Prematuri 5						
1		Medic primar		S	1	ocupat
2		Medic primar		S	1	ocupat
3		Medic primar		S	1	ocupat
4		Medic primar		S	1	vacant
5		Medic rezident an. I		S	1	ocupat
6		Asistent medical	principal	PL	1	ocupat
7		Asistent medical	principal	PL	1	ocupat
8		Asistent medical	principal	PL	1	ocupat
9		Asistent medical	principal	PL	1	ocupat
10		Asistent medical	principal	PL	1	ocupat
11		Asistent medical	principal	PL	1	ocupat
12		Asistent medical	principal	PL	1	ocupat

68.00

8.00

13		Asistent medical	principal	PL	1	ocupat
14		Asistent medical	principal	PL	1	ocupat
15		Asistent medical		PL	1	ocupat
16		Asistent medical		PL	1	ocupat
17		Asistent medical		PL	1	ocupat
18		Asistent medical		PL	1	ocupat
19		Asistent medical		PL	1	vacant
20		Statistician medical		M	1	ocupat
21		Infirmiera		G	1	ocupat
22		Infirmiera		G	1	ocupat
23		Infirmiera		G	1	ocupat
24		Infirmiera		G	1	ocupat
25		Infirmiera		G	1	ocupat
26		Infirmiera		G	1	ocupat
27		Ingrjiitoare		G	1	ocupat
28		infirmiera		G	1	vacant
29		Infirmiera		G	1	vacant
SECTIA OBSTETRICA-GINECOLOGIE - 41 POSTURI						
Patuni: 30; din care: Sectie 30						
1	Medic sef sectie		I	S	1	ocupat temporar
2	Medic primar			S	1	vacant temporar
3	Medic primar			S	1	ocupat
4	Medic primar			S	1	ocupat temporar
5	Medic primar			S	1	ocupat
6	Medic specialist			S	1	ocupat
7	Medic specialist			S	1	ocupat
8	Asistent medical-sef		principal	S	1	ocupat
9	Asistent medical		principal	PL	1	ocupat
10	Asistent medical		principal	PL	1	ocupat
11	Asistent medical		principal	S	1	ocupat
12	Asistent medical		principal	PL	1	ocupat
13	Asistent medical		principal	PL	1	ocupat
14	Asistent medical		principal	PL	1	ocupat
15	Asistent medical		principal	PL	1	ocupat
16	Asistent medical		principal	PL	1	ocupat
17	Asistent medical		principal	PL	1	ocupat
18	Asistent medical		principal	PL	1	ocupat
19	Asistent medical		principal	PL	1	ocupat
20	Asistent medical		principal	PL	1	ocupat
21	Asistent medical		principal	PL	1	ocupat
22	Asistent medical		principal	PL	1	ocupat
23	Asistent medical		principal	PL	1	ocupat
24	Moasa		principal	S	1	ocupat
25	Moasa		principal	S	1	ocupat
26	Moasa		principal	S	1	ocupat
27	Statistician medical		principal	M	1	ocupat
28	Asistent medical		principal	PL	1	vacant
29	Asistent medical		principal	PL	1	vacant
30	Infirmiera		principal	G	1	ocupat
31	Infirmiera		principal	G	1	ocupat
32	Infirmiera		principal	G	1	ocupat
33	Infirmiera		principal	G	1	ocupat
34	Infirmiera		principal	G	1	ocupat

29.00

35		Infirmiera		G	1	ocupat
36		Infirmiera		G	1	ocupat
37		Infirmiera		G	1	ocupat
38		Infirmiera		G	1	ocupat
39		Infirmiera	debutant	G	1	vacant
40		Infirmiera	debutant	G	1	vacant
41		Inginerul		G	1	ocupat
SECTIA CHIRURGIE GENERALA - 54 POSTURI						
Paturi: 75; din care: Sectie 48; Comp.Chir.Maxilo-Faciala 5; Comp.Neurochir. 10; Comp.Chir.si Ortop.Ped. 5; Comp.Chir.Toracica 7						
1		Medic sef sectie		S	1	ocupat temporar
2		Medic primar		S	1	vacant temporar
3		Medic primar		S	1	ocupat
4		Medic primar		S	1	ocupat
5		Medic primar		S	1	ocupat
6		Medic primar		S	1	ocupat
7		Medic primar		S	1	ocupat
8		Medic primar		S	1	ocupat
9		Medic primar		S	1	ocupat
10		Medic primar		S	1	ocupat
11		Medic specialist		S	1	ocupat temporar
12		Medic specialist		S	1	ocupat
13		Medic specialist		S	1	ocupat
14		Medic rezident an.III neuroch.		S	1	ocupat temporar
15		Medic rezident an.VI neuroch.		S	1	ocupat
16		Medic rezident an.I		S	1	ocupat
17		Asistent medical-sef	principal	PL	1	ocupat temporar
18		Asistent medical	principal	PL	1	vacant temporar
19		Asistent medical	principal	PL	1	ocupat
20		Asistent medical	principal	PL	1	ocupat
21		Asistent medical	principal	PL	1	ocupat
22		Asistent medical	principal	PL	1	ocupat
23		Asistent medical	principal	PL	1	ocupat
24		Asistent medical	principal	PL	1	ocupat
25		Asistent medical	principal	PL	1	ocupat
26		Asistent medical	principal	PL	1	ocupat
27		Asistent medical	principal	PL	1	ocupat
28		Asistent medical	principal	PL	1	ocupat
29		Asistent medical	principal	PL	1	ocupat
30		Asistent medical	principal	PL	1	ocupat
31		Asistent medical	principal	PL	1	ocupat
32		Asistent medical	principal	PL	1	ocupat
33		Asistent medical	principal	PL	1	ocupat
34		Asistent medical	principal	PL	1	ocupat
35		Asistent medical	principal	PL	1	ocupat
36		Asistent medical	debutant	PL	1	ocupat
37		Asistent medical	principal	PL	1	vacant
38		Statistician medical	principal	M	1	vacant
39		Statistician medical		M	1	ocupat
40		Infirmiera	debutant	G	1	ocupat
41		Infirmiera	debutant	G	1	vacant
42		Infirmiera		G	1	ocupat
43		Infirmiera		G	1	ocupat
44		Infirmiera		G	1	ocupat

45		Infirmiera		S		1 ocupat
46		Infirmiera		G		1 ocupat
47		Infirmiera		G		1 ocupat
48		Infirmiera		G		1 ocupat
49		Infirmiera		G		1 vacant
50		Infirmiera		G		1 ocupat
51		Ingrjitoare		G		1 ocupat
52		Ingrjitoare		G		1 ocupat
53		Ingrjitoare		G		1 ocupat
54		Brancardier		G		1 ocupat
SECTIA ORTOPEDIE SI TRAUMATOLOGIE - 31 POSTURI						
Patuti: 38; din care: Sectie 38						
1		Medic sef sectie	II	S		1 ocupat temporar
2		Medic primar		S		1 ocupat
3		Medic primar		S		1 ocupat
4		Medic primar		S		1 ocupat
5		Medic specialist		S		1 ocupat
6		Medic rezident an I		S		1 vacant
7		Medic primar		S		1 vacant temporar
8		Kinetoterapeut		S		1 vacant
9		Asistent medical-sef	principal	S		1 ocupat
10		Asistent medical	principal	PL		1 ocupat
11		Asistent medical	principal	PL		1 ocupat
12		Asistent medical	principal	S		1 ocupat
13		Asistent medical	principal	PL		1 ocupat
14		Asistent medical	principal	PL		1 ocupat
15		Asistent medical	principal	PL		1 ocupat
16		Asistent medical	principal	PL		1 ocupat
17		Asistent medical	principal	PL		1 ocupat
18		Asistent medical	principal	PL		1 ocupat
19		Asistent medical	principal	PL		1 ocupat
20		Asistent medical	principal	PL		1 ocupat
21		Statistician medical	principal	M		1 ocupat
22		Infirmiera		G		1 ocupat
23		Infirmiera		G		1 ocupat
24		Infirmiera		G		1 ocupat
25		Infirmiera		G		1 ocupat
26		Infirmiera		G		1 ocupat
27		Infirmiera		G		1 vacant
28		Infirmiera	debutant	G		1 ocupat
29		Infirmiera	debutant	G		1 vacant
30		Brancardier		G		1 ocupat
31		Ingrjitoare		G		1 ocupat
SECTIA UROLOGIE - 25 POSTURI						
Patuti: 30; din care: Sectie 30						
1		Medic sef sectie	I	S		1 ocupat
2		Medic primar		S		1 vacant temporar
3		Medic primar		S		1 ocupat temporar
4		Medic primar		S		1 ocupat temporar
5		Medic rezident an I		S		1 ocupat
6		Medic rezident an III		S		1 ocupat
7		Medic specialist		S		1 ocupat
8		Asistent medical-sef	principal	PL		1 ocupat temporar

53,00

31,00

10		Asistent medical	principal	PL	1	ocupat
11		Asistent medical	principal	PL	1	ocupat
12		Asistent medical	principal	PL	1	ocupat
13		Asistent medical	principal	PL	1	ocupat
14		Asistent medical	principal	PL	1	ocupat
15		Asistent medical	principal	PL	1	ocupat
16		Asistent medical	principal	PL	1	ocupat
17		Asistent medical	principal	PL	1	ocupat
18		Statistician medical		PL	1	ocupat
19		Infirmiera		M	1	ocupat
20		Infirmiera		G	1	ocupat
21		Infirmiera		G	1	ocupat
22		Infirmiera		G	1	ocupat
23		Infirmiera	debutant	G	1	ocupat
24		Infirmiera	debutant	G	1	ocupat
25		Brancardier		G	1	ocupat
COMPARTIMENT CHIRURGIE PLASTICA - MICROCHIRURGIE - 21 POSTURI						
Patuti:21;din care:Compartiment 16, Arsi 5						
1		Medic primar		S	1	ocupat
2		Medic primar		S	1	ocupat
3		Medic specialist		S	1	ocupat
4		Medic rezident an I		S	1	vacant
5		Asistent medical	principal	PL	1	ocupat
6		Asistent medical	principal	PL	1	ocupat
7		Asistent medical	principal	PL	1	ocupat
8		Asistent medical	principal	PL	1	ocupat
9		Asistent medical	principal	PL	1	ocupat
10		Asistent medical	principal	S	1	ocupat
11		Asistent medical	principal	PL	1	ocupat
12		Asistent medical		PL	1	ocupat
13		Asistent medical	principal	PL	1	ocupat
14		Asistent medical	principal	PL	1	vacant
15		Asistent medical	principal	PL	1	vacant
16		Statistician medical	principal	M	1	ocupat
17		Infirmiera		G	1	ocupat
18		Infirmiera		G	1	ocupat
19		Infirmiera		G	1	ocupat
20		Infirmiera		G	1	ocupat
21		Infirmiera		G	1	ocupat
22		Infirmiera		G	1	ocupat
SECTIA OFTALMOLOGIE - 21 POSTURI						
Patuti: 25; din care: Sectie 25						
1		Medic sef sectie				
2		Medic primar	I	S	1	ocupat temporar
3		Medic primar		S	1	vacant temporar
4		Medic primar	principal	S	1	ocupat
5		Medic specialist	principal	S	1	ocupat
6		Medic rezident an I		S	1	vacant
7		Asistent medical-sef	principal	S	1	ocupat
8		Asistent medical	principal	PL	1	ocupat
9		Asistent medical	principal	PL	1	ocupat
10		Asistent medical	principal	PL	1	ocupat
11		Asistent medical	principal	PL	1	ocupat

25,00

22,00

12	Asistent medical	Asistent medical	principal	PL	1	ocupat
13	Asistent medical	Asistent medical		PL	1	ocupat
14	Asistent medical	Asistent medical	principal	PL	1	ocupat
15	Asistent medical	Asistent medical	principal	PL	1	ocupat
16	Statistician medical	Statistician medical		M	1	ocupat
17	Infirmiera	Infirmiera		G	1	ocupat
18	Infirmiera	Infirmiera		G	1	ocupat
19	Infirmiera	Infirmiera		G	1	ocupat
20	Infirmiera	Infirmiera		G	1	ocupat
21	Infirmiera	Infirmiera		G	1	ocupat
SECTIA ORL - 22 POSTURI						
Patuni: 25; din care: Sectie 26						
1	Medic sef sectie		I	S	1	vacant
2	Medic primar	Medic primar		S	1	ocupat
3	Medic primar	Medic primar		S	1	ocupat temporar
4	Medic specialist	Medic specialist		S	1	ocupat
5	Medic specialist	Medic specialist		S	1	ocupat
6	Medic rezident an I	Medic rezident an I		S	1	ocupat
7	Asistent medical-sef	Asistent medical-sef	principal	S	1	ocupat
8	Asistent medical	Asistent medical	principal	PL	1	ocupat
9	Asistent medical	Asistent medical	principal	S	1	ocupat
10	Asistent medical	Asistent medical	principal	PL	1	ocupat
11	Asistent medical	Asistent medical	principal	S	1	ocupat
12	Asistent medical	Asistent medical	principal	PL	1	ocupat
13	Asistent medical	Asistent medical	principal	S	1	ocupat
14	Asistent medical	Asistent medical	principal	PL	1	ocupat
15	Asistent medical	Asistent medical	principal	S	1	ocupat
16	Statistician medical	Statistician medical		M	1	vacant
17	Infirmiera	Infirmiera		G	1	ocupat
18	Infirmiera	Infirmiera		G	1	ocupat
19	Infirmiera	Infirmiera		G	1	ocupat
20	Infirmiera	Infirmiera		G	1	ocupat
21	Infirmiera	Infirmiera		G	1	ocupat
22	Infirmiera	Infirmiera		G	1	ocupat

SECTIA CARDIOLOGIE - 39 POSTURI						
Patuni: 45; din care: Sectie 35; Comp. Terapie Intensiva Coronarieni 10						
Medic sef sectie						
1			II	S	1	ocupat
2	Medic primar	Medic primar		S	1	vacant temporar
3	Medic primar	Medic primar		S	1	ocupat temporar
4	Medic primar	Medic primar		S	1	ocupat
5	Medic specialist	Medic specialist		S	1	ocupat
6	Medic specialist	Medic specialist		S	1	ocupat
7	Medic specialist	Medic specialist		S	1	ocupat
8	Medic rezident an IV	Medic rezident an IV		S	1	ocupat
9	Asistent medical sef	Asistent medical sef	principal	PL	1	ocupat temporar
10	Asistent medical	Asistent medical	principal	PL	1	vacant temporar
11	Asistent medical	Asistent medical	principal	PL	1	ocupat
12	Asistent medical	Asistent medical	principal	PL	1	ocupat
13	Asistent medical	Asistent medical	principal	PL	1	ocupat
14	Asistent medical	Asistent medical	principal	PL	1	ocupat
15	Asistent medical	Asistent medical	principal	PL	1	ocupat
16	Asistent medical	Asistent medical	principal	PL	1	ocupat
17	Asistent medical	Asistent medical	principal	PL	1	ocupat

18	Asistent medical	principal	PL	1	ocupat
19	Asistent medical	principal	PL	1	ocupat
20	Asistent medical	principal	S	1	ocupat
21	Asistent medical	principal	PL	1	ocupat
22	Asistent medical	principal	PL	1	ocupat
23	Asistent medical	principal	PL	1	ocupat
24	Asistent medical	principal	S	1	ocupat
25	Asistent medical	principal	PL	1	ocupat
26	Asistent medical	principal	PL	1	ocupat
27	Asistent medical	principal	PL	1	ocupat
28	Asistent medical	principal	PL	1	ocupat
29	Statistician medical	principal	PL	1	vacant
30	Statistician medical		M	1	ocupat
31	Infirmiera		G	1	ocupat
32	Infirmiera		G	1	ocupat
33	Infirmiera		G	1	ocupat
34	Infirmiera		G	1	ocupat
35	Infirmiera		G	1	ocupat
36	Infirmiera		G	1	ocupat
37	Infirmiera		G	1	ocupat
38	Ingrjiitoare		G	1	vacant
39	Ingrjiitoare		G	1	ocupat

39.00

SECTIA MEDICINA INTERNA I - 39 POSTURI					
Patuti: 45; din care: Sectie 30; Comp.Endocrin.5; Comp.Nefr. 5; Comp.gastroent 5					
1	Medic-sef sectie		II	1	ocupat
2	Medic primar		S	1	vacant temporar
3	Medic primar		S	1	ocupat
4	Medic primar		S	1	ocupat
5	Medic primar		S	1	ocupat
6	Medic primar		S	1	ocupat
7	Medic primar		S	1	vacant
8	Medic specialist		S	1	vacant
9	Medic rezident an III		S	1	ocupat
10	Asistent medical-sef	principal	PL	1	ocupat
11	Asistent medical	principal	PL	1	ocupat
12	Asistent medical	principal	PL	1	ocupat
13	Asistent medical	principal	PL	1	ocupat
14	Asistent medical	principal	PL	1	ocupat
15	Asistent medical	principal	PL	1	ocupat
16	Asistent medical	principal	PL	1	ocupat
17	Asistent medical	principal	PL	1	ocupat
18	Asistent medical	principal	PL	1	ocupat
19	Asistent medical	principal	PL	1	ocupat
20	Asistent medical	principal	PL	1	ocupat
21	Asistent medical	principal	S	1	ocupat
22	Asistent medical	principal	PL	1	ocupat
23	Asistent medical	principal	PL	1	ocupat
24	Asistent medical	principal	PL	1	ocupat
25	Asistent medical		PL	1	ocupat
26	Asistent medical		PL	1	ocupat
27	Asistent medical		PL	1	ocupat
28	Statistician medical		M	1	ocupat
29	Statistician medical		M	1	vacant

30		Asistent medical	principal	S	1	vacant
31		Asistent medical	principal	PL	1	vacant
32		Infirmiera		G	1	ocupat
33		Infirmiera		G	1	ocupat
34		Infirmiera		G	1	ocupat
35		Infirmiera		G	1	ocupat
36		Infirmiera		G	1	ocupat
37		Infirmiera		G	1	ocupat
38		Infirmiera		G	1	ocupat
39		Ingrjiitoare		G	1	ocupat
		Ingrjiitoare		G	1	vacant
SECTIA MEDICINA INTERNA II - 46 POSTURI						
Patru: 70; din care: Sectie 34; Comp.Alergologie si Imunol. Clinica 12; Comp. Hematologie 12; Comp. Diab.zaharat,Nutritie si Boii Met.12; Lab.endoscopie digestiva						
1		Medic sef sectie	II	S	1	ocupat
2		Medic primar		S	1	ocupat
3		Medic primar		S	1	ocupat
4		Medic primar		S	1	ocupat
5		Medic primar		S	1	ocupat
6		Medic primar		S	1	ocupat
7		Medic primar		S	1	ocupat
8		Medic primar		S	1	vacant temporar
9		Medic primar		S	1	vacant
10		Asistent medical-sef	principal	PL	1	ocupat
11		Asistent medical	principal	PL	1	ocupat
12		Asistent medical	principal	S	1	ocupat
13		Asistent medical	principal	PL	1	ocupat
14		Asistent medical	principal	PL	1	ocupat
15		Asistent medical	principal	PL	1	ocupat
16		Asistent medical	principal	PL	1	ocupat
17		Asistent medical	principal	PL	1	ocupat
18		Asistent medical	principal	S	1	ocupat
19		Asistent medical	principal	S	1	ocupat
20		Asistent medical	principal	PL	1	ocupat
21		Asistent medical	principal	PL	1	ocupat
22		Asistent medical	principal	S	1	ocupat
23		Asistent medical	principal	S	1	ocupat
24		Asistent medical	principal	PL	1	ocupat
25		Asistent medical	principal	PL	1	ocupat
26		Asistent medical	principal	PL	1	ocupat
27		Asistent medical	principal	S	1	ocupat
28		Asistent medical	principal	PL	1	ocupat
29		Asistent medical	principal	PL	1	vacant temporar
30		Asistent medical	principal	PL	1	ocupat
31		Asistent medical	debutant	PL	1	ocupat
32		Asistent medical	principal	PL	1	ocupat
33		Statistician medical	principal	S	1	vacant
34		Statistician medical	principal	M	1	ocupat
35		Statistician medical	principal	M	1	ocupat
36		Statistician medical	principal	M	1	ocupat
37		Infirmiera		G	1	ocupat
38		Infirmiera		G	1	ocupat
39		Infirmiera		G	1	ocupat
40		Infirmiera		G	1	ocupat
41		Infirmiera		G	1	ocupat

42		Infirmiera			G	1	ocupat
43		Infirmiera			G	1	ocupat
44		Infirmiera	debutant		G	1	ocupat
45		Ingrjiicare			G	1	ocupat
46		Brancardier			G	1	ocupat
SECTIA BOLI INFECTIOASE - 23 POSTURI							
Paturi: 25; din care: Sectie 25							
1		Medic sef sectie					
2		Medic specialist			S	1	ocupat temporar
3		Medic primar			S	1	ocupat
4		Medic rezident an.I			S	1	vacant temporar
5		Medic rezident an.IV			S	1	ocupat
6		Asistent medical-sef	principal		PL	1	ocupat
7		Asistent medical	principal		PL	1	ocupat
8		Asistent medical	principal		PL	1	ocupat
9		Asistent medical	principal		PL	1	ocupat
10		Asistent medical	principal		PL	1	ocupat
11		Asistent medical	principal		PL	1	ocupat
12		Asistent medical	principal		S	1	ocupat
13		Asistent medical	principal		S	1	ocupat
14		Asistent medical	principal		PL	1	ocupat
15		Statistician medical	principal		M	1	ocupat
16		Asistent medical	principal		PL	1	vacant
17		Infirmiera			G	1	ocupat
18		Infirmiera			G	1	ocupat
19		Infirmiera	debutant		G	1	ocupat
20		Infirmiera			G	1	ocupat
21		Infirmiera			G	1	ocupat
22		Infirmiera			G	1	ocupat
23		Brancardier			G	1	ocupat
24		Ingrjiicare			G	1	vacant
SECTIA ONCOLOGIE MEDICALA - 40 POSTURI							
Paturi: 30; din care: Sectie 25; Radioterapie 5							
1		Medic sef sectie					
2		Medic primar			S	1	vacant
3		Medic specialist			S	1	ocupat
4		Medic specialist			S	1	ocupat
5		Medic rezident an.III			S	1	vacant
6		Medic rezident an.V			S	1	ocupat
7		Medic rezident an.I			S	1	ocupat
8		Psiholog			S	1	vacant
9		Asistent medical-sef	principal		S	1	ocupat
10		Asistent medical	principal		S	1	ocupat
11		Asistent medical	principal		PL	1	ocupat
12		Asistent medical	principal		PL	1	ocupat
13		Asistent medical	principal		PL	1	ocupat
14		Asistent medical	principal		PL	1	ocupat
15		Asistent medical	principal		S	1	ocupat
16		Asistent medical	principal		PL	1	ocupat
17		Asistent medical	principal		PL	1	ocupat
18		Asistent medical	principal		PL	1	ocupat
19		Asistent medical	principal		PL	1	ocupat
20		Asistent medical	principal		PL	1	ocupat
21		Asistent medical	principal		PL	1	ocupat

33		Infiriera	debutant	G	1	ocupat
34		Infiriera		G	1	ocupat
35		Infiriera		G	1	ocupat
36		Infiriera		G	1	ocupat
37		Infiriera	debutant	G	1	ocupat
38		Infiriera		G	1	ocupat
39		Infiriera		G	1	ocupat
40		Brancardier		G	1	vacant
41		Brancardier		G	1	ocupat
42		Ingrjitore		G	1	ocupat
SECTIA PSIHIATRIE - 27 POSTURI						
Patuti: 30; din care: Sectie 30						
1		Medic sef sectie				
2		Medic primar	I	S	1	ocupat
3		Medic primar		S	1	ocupat
4		Medic primar		S	1	ocupat
5		Medic specialist		S	1	ocupat
6		Medic rezident an I		S	1	ocupat
7		Psiholog principal		S	1	vacant
8		Psiholog principal		S	1	ocupat
9		Asistent medical-sef	principal	S	1	ocupat
10		Asistent medical	principal	S	1	ocupat
11		Asistent medical	principal	S	1	ocupat
12		Asistent medical	principal	PL	1	ocupat
13		Asistent medical	principal	S	1	ocupat
14		Asistent medical	principal	PL	1	ocupat
15		Asistent medical	principal	S	1	ocupat
16		Asistent medical	principal	PL	1	ocupat
17		Asistent medical	principal	S	1	ocupat
18		Asistent medical	principal	PL	1	ocupat
19		Asistent medical	principal	S	1	ocupat
20		Asistent medical	principal	PL	1	ocupat
21		Asistent medical	principal	PL	1	ocupat
22		Statistician medical	principal	M	1	vacant
23		Infiriera		G	1	ocupat
24		Infiriera		G	1	ocupat
25		Infiriera		G	1	ocupat
26		Infiriera		G	1	ocupat
27		Ingrjitore		G	1	ocupat
SECTIA PEDIATRIE - 53 POSTURI						
Patuti: 45; din care: Sectie 30; Terapie Acuta 5; Comp.Cardologie 5; Comp.Neuropologie Pediatrica 5						
1		Medic sef sectie				
2		Medic primar	II	S	1	ocupat
3		Medic primar		S	1	vacant temporar
4		Medic primar		S	1	ocupat
5		Medic primar		S	1	ocupat
6		Medic primar		S	1	ocupat
7		Medic specialist		S	1	ocupat
8		Medic primar		S	1	ocupat
9		Medic rezident an I		Ss	1	ocupat
10		Medic specialist		S	1	ocupat
11		Asistent medical-sef	principal	S	1	vacant
12		Asistent medical	principal	PL	1	ocupat

42,00

27,00

13	Asistent medical	principal	PL	1	ocupat
14	Asistent medical	principal	PL	1	ocupat
15	Asistent medical	principal	PL	1	ocupat
16	Asistent medical	principal	PL	1	ocupat
17	Asistent medical	principal	PL	1	ocupat
18	Asistent medical	principal	PL	1	ocupat
19	Asistent medical	principal	PL	1	ocupat
20	Asistent medical	principal	S	1	ocupat
21	Asistent medical	principal	PL	1	ocupat
22	Asistent medical	principal	S	1	ocupat
23	Asistent medical	principal	PL	1	ocupat
24	Asistent medical	principal	PL	1	ocupat
25	Asistent medical	principal	S	1	ocupat
26	Asistent medical	principal	S	1	ocupat
27	Asistent medical	principal	PL	1	ocupat
28	Asistent medical	principal	PL	1	ocupat
29	Asistent medical	principal	PL	1	ocupat
30	Asistent medical	principal	PL	1	ocupat
31	Asistent medical	principal	PL	1	ocupat
32	Asistent medical	principal	PL	1	ocupat
33	Asistent medical	principal	PL	1	ocupat
34	Asistent medical	principal	PL	1	ocupat
35	Asistent medical	principal	PL	1	ocupat
36	Asistent medical	principal	PL	1	ocupat
37	Statistician medical		M	1	vacant
38	Infirmiera		G	1	ocupat
39	Infirmiera		G	1	ocupat
40	Infirmiera		G	1	ocupat
41	Infirmiera		G	1	ocupat
42	Infirmiera	debutant	G	1	ocupat
43	Infirmiera		G	1	ocupat
44	Infirmiera		G	1	ocupat
45	Infirmiera		G	1	ocupat
46	Infirmiera		G	1	ocupat
47	Infirmiera		G	1	ocupat
48	Infirmiera		G	1	ocupat
49	Ingrjitoare		G	1	ocupat
50	Ingrjitoare		G	1	ocupat
51	Ingrjitoare		G	1	ocupat
52	Ingrjitoare		G	1	ocupat
53	Ingrjitoare		G	1	vacant
COMPARTIMENT DERMATOVENEROLOGIE - 20 POSTURI					
Patuti: 20; din care: Compartiment 20					
1	Medic primar		S	1	ocupat
2	Medic primar		S	1	ocupat
3	Medic primar		S	1	ocupat
4	Medic primar		S	1	ocupat
5	Medic specialist		S	1	vacant
6	Asistent medical	principal	PL	1	ocupat
7	Asistent medical	principal	S	1	ocupat
8	Asistent medical	principal	PL	1	ocupat
9	Asistent medical	principal	PL	1	ocupat
10	Asistent medical	principal	PL	1	ocupat

53.00

11	Asistent medical	principal	PL	1	ocupat
12	Asistent medical	principal	PL	1	ocupat
13	Asistent medical	principal	PL	1	ocupat
14	Asistent medical	principal	PL	1	ocupat
15	Statistician medical	principal	M	1	ocupat
16	Infirmiera		G	1	ocupat
17	Infirmiera		G	1	ocupat
18	Infirmiera		G	1	ocupat
19	Infirmiera	debutant	G	1	ocupat
20	Ingrjititoare		G	1	vacant
CABINET DE GENETICA MEDICALA - 2 POSTURI					
1	Medic specialist		S	1	vacant
2	Asistent medical	debutant	PL	1	vacant
SECTIA RECUPERARE, MEDICINA FIZICA SI BALNEOLOGIE - 25 POSTURI					
Paturi: 50; din care: Sectie 50					
1	Medic sef sectie	II	S	1	ocupat temporar
2	Medic primar		S	1	vacant temporar
3	Medic primar		S	1	vacant
4	Medic specialist		S	1	vacant
5	Medic rezident an. I		S	1	ocupat
6	Medic rezident an. III		S	1	ocupat
7	Kinetoterapeut	principal	S	1	ocupat
8	Asistent medical-sef	principal	PL	1	ocupat
9	Asistent medical	principal	PL	1	ocupat
10	Asistent medical	principal	PL	1	ocupat
11	Asistent medical	principal	PL	1	ocupat
12	Asistent medical	principal	PL	1	ocupat
13	Asistent medical	principal	PL	1	ocupat
14	Asistent medical	principal	PL	1	ocupat
15	Asistent medical	principal	PL	1	ocupat
16	Asistent medical	principal	PL	1	ocupat
17	Asistent medical	principal	PL	1	ocupat
18	Asistent medical	principal	S	1	ocupat
19	Asistent medical		PL	1	ocupat
20	Statistician medical	principal	M	1	ocupat
21	Infirmiera		G	1	ocupat
22	Infirmiera		G	1	ocupat
23	Infirmiera		G	1	ocupat
24	Infirmiera		G	1	ocupat
25	Infirmiera		G	1	ocupat
COMPARTIMENT REUMATOLOGIE - 13 POSTURI					
Paturi: 15 din care Compartiment:15					
1	Medic primar		S	1	ocupat
2	Medic primar		S	1	ocupat
3	Asistent medical	principal	PL	1	ocupat
4	Asistent medical	principal	S	1	ocupat
5	Asistent medical	principal	PL	1	ocupat
6	Asistent medical	principal	PL	1	ocupat
7	Asistent medical	principal	PL	1	ocupat
8	Asistent medical		S	1	ocupat
9	Statistician medical		M	1	vacant
10	Infirmiera		G	1	ocupat
11	Infirmiera		G	1	ocupat

20.00

2.00

25.00

12	Infirmiera								1	ocupat
13	Infirmiera								1	ocupat
LABORATOR RECUPERARE, MEDICINA FIZICA SI BALNEOLOGIE - 27 POSTURI										
1	Medic sef laborator									
2	Medic primar						II	S	1	ocupat temporar
3	Medic rezident an IV							S	1	vacant temporar
4	Kinetoterapeut							S	1	ocupat
5	Kinetoterapeut							S	1	ocupat
6	Kinetoterapeut							S	1	ocupat
7	Kinetoterapeut							S	1	ocupat
8	Kinetoterapeut							S	1	ocupat
9	Kinetoterapeut							S	1	vacant
10	Asistent medical sef							S	1	ocupat temporar
11	Asistent medical							PL	1	ocupat temporar
12	Asistent medical							PL	1	ocupat
13	Asistent medical							PL	1	ocupat
14	Asistent medical							PL	1	ocupat
15	Asistent medical							PL	1	ocupat
16	Asistent medical							PL	1	ocupat
17	Asistent medical							PL	1	ocupat
18	Oficiant medical							M	1	ocupat
19	Asistent medical							PL	1	vacant
20	Asistent medical							PL	1	ocupat
21	Bales							PL	1	ocupat
22	Bales							G	1	ocupat
23	Bales							G	1	ocupat
24	Bales							G	1	ocupat
25	Bales							G	1	vacant
26	Ingrjijicare							G	1	ocupat
27	Ingrjijicare							G	1	ocupat
SECTIA PNEUMOLOGIE - 32 POSTURI										
Patuti: 70; din care: Sectia 50; Compartiment T.B.C. 8										
1	Medic sef sectie									
2	Medic primar						II	S	1	ocupat
3	Medic primar							S	1	vacant temporar
4	Medic primar							S	1	ocupat
5	Medic primar							S	1	ocupat
6	Medic primar							S	1	ocupat
7	Medic specialist							S	1	vacant
8	Asistent medical sef							PL	1	ocupat
9	Asistent medical							PL	1	ocupat
10	Asistent medical							PL	1	ocupat
11	Asistent medical							PL	1	ocupat
12	Asistent medical							PL	1	ocupat
13	Asistent medical							PL	1	ocupat
14	Asistent medical							S	1	ocupat
15	Asistent medical							PL	1	ocupat
16	Asistent medical							PL	1	ocupat
17	Asistent medical							PL	1	vacant
18	Asistent medical							PL	1	ocupat
19	Asistent medical							PL	1	ocupat
20	Statistician medical							M	1	ocupat
21	Asistent medical							PL	1	vacant

21		Asistent medical	principal	PL	1 vacant
22		Asistent medical		PL	1 vacant
23		Infirmiera		G	1 ocupat
24		Infirmiera		G	1 ocupat
25		Infirmiera		G	1 ocupat
26		Infirmiera		G	1 ocupat
27		Infirmiera		G	1 ocupat
28		Infirmiera		G	1 ocupat
29		Infirmiera		G	1 ocupat
30		Ingrjiitoare		G	1 ocupat
31		Infirmiera		G	1 vacant
32		Ingrjiitoare		G	1 vacant
BLOC OPERATOR - 47 posturi					
CHIRURGIE GENERALA					
1		Asistent medical coordonator	principal	S	1 ocupat
2		Asistent medical	principal	PL	1 ocupat
3		Asistent medical	principal	PL	1 ocupat
4		Asistent medical	principal	PL	1 ocupat
5		Asistent medical	principal	PL	1 ocupat
6		Asistent medical	principal	PL	1 ocupat
7		Asistent medical	principal	PL	1 ocupat
8		Asistent medical	principal	PL	1 ocupat
9		Asistent medical	principal	PL	1 ocupat
10		Asistent medical		PL	1 vacant temporar
11		Asistent medical		PL	1 ocupat temporar
12		Asistent medical		PL	1 ocupat
13		Asistent medical		PL	1 vacant
14		Infirmiera		G	1 ocupat
15		Infirmiera		G	1 ocupat
16		Infirmiera		G	1 ocupat
17		Infirmiera		G	1 ocupat
18		Infirmiera		G	1 ocupat
19		Infirmiera		G	1 ocupat
20		Infirmiera		G	1 ocupat
21		Brancardier		G	1 vacant
22		Brancardier		G	1 ocupat
SECTIA ORTOPEDIE SI TRAUMATOLOGIE					
24		Asistent medical		PL	1 ocupat
25		Asistent medical	principal	PL	1 ocupat
26		Asistent medical	principal	PL	1 ocupat
27		Asistent medical	principal	PL	1 ocupat
28		Infirmiera		G	1 ocupat
29		Infirmiera		G	1 ocupat
30		Brancardier		G	1 ocupat
SECTIA UROLOGIE					
31		Asistent medical	principal	PL	1 ocupat
32		Asistent medical	principal	PL	1 ocupat
33		Asistent medical	principal	S	1 ocupat
34		Ingrjiitoare		G	1 ocupat
SECTIA OBSTETRICA-GINECOLOGIE					
35		Asistent medical	principal	PL	1 ocupat
36		Asistent medical	principal	PL	1 ocupat
37		Asistent medical	principal	PL	1 ocupat

37		Asistent medical	principal	PL	1 ocupat
38		Moasa	principala	S	1 ocupat
39		Moasa	principala	S	1 ocupat
40		Infirmier		G	1 ocupat
SALA DE OPERATIE CHIRURGIE PLASTICA - 3 POSTURI					
41		Asistent medical	principal	PL	1 ocupat
42		Asistent medical	principal	PL	1 ocupat
43		Infirmiera		G	1 ocupat
SALA DE OPERATIE OFTALMOLOGIE - 3 POSTURI					
44		Asistent medical	principal	PL	1 ocupat
45		Asistent medical	principal	PL	1 ocupat
46		Asistent medical	principal	S	1 vacant
SALA DE OPERATIE ORL - 2 posturi					
47		Asistent medical	principal	S	1 ocupat
48		Infirmiera		G	1 ocupat
CENTRUL DE HEMODIALIZA - 24 POSTURI					
Aparate: 9					
1		Medic sef sectie			
2		Medic primar	I	S	1 ocupat temporar
3		Medic specialist		S	1 vacant temporar
4		Medic rezident an IV		S	1 ocupat
5		Inginier	IA	S	1 ocupat
6		Psiholog principal		S	1 ocupat
7		Tehnician	principal	M	1 ocupat
8		Inginier	I	S	1 vacant
9		Asistent medical sef	principal	PL	1 ocupat
10		Asistent medical	principal	PL	1 ocupat
11		Asistent medical	principal	PL	1 ocupat
12		Asistent medical	principal	PL	1 ocupat
13		Asistent medical	principal	PL	1 ocupat
14		Asistent medical	principal	PL	1 ocupat
15		Asistent medical	principal	PL	1 ocupat
16		Asistent medical	principal	PL	1 ocupat
17		Statistician medical	principal	S	1 ocupat
18		Infirmiera	principal	M	1 ocupat
19		Infirmiera		G	1 ocupat
20		Infirmiera		G	1 ocupat
21		Infirmiera		G	1 ocupat
22		Ingrjitoare		G	1 ocupat
23		Infirmiera		G	1 ocupat
24		Ingrjitoare		G	1 vacant
FARMACIA SPITAL - 21 POSTURI					
1		Farmacists sef			
2		Farmacists primar	II	S	1 ocupat temporar
3		Farmacists primar		S	1 vacant temporar
4		Farmacists		S	1 ocupat
5		Farmacists		S	1 ocupat
6		Asistent medical	principal	S	1 ocupat
7		Asistent medical	principal	PL	1 ocupat
8		Asistent medical	principal	PL	1 ocupat
9		Asistent medical	principal	PL	1 ocupat
10		Asistent medical	principal	PL	1 ocupat
11		Asistent medical	principal	PL	1 vacant

48,00

24,00

12		Asistent medical	principal	PL	1	ocupat
13		Asistent medical	principal	PL	1	ocupat
14		Asistent medical	principal	PL	1	ocupat
15		Asistent medical		PL	1	ocupat
16		Operator	I	M	1	ocupat
17		Operator	I	M	1	ocupat
18		Operator	I	M	1	ocupat
19		Asistent medical	principal	PL	1	vacant
20		Ingrijitoare		G	1	ocupat
21		Ingrijitoare		G	1	ocupat
LABORATOR DE ANALIZE MEDICALE, PCT. TBC- 36 POSTURI						
1		Medic sef laborator	II	S	1	ocupat temporar
2		Medic primar		S	1	ocupat
3		Medic primar		S	1	ocupat
4		Medic specialist		S	1	ocupat
5		Medic primar		S	1	ocupat
6		Medic rezident an I		S	1	vacant
7		Biochimist	specialist	S	1	ocupat
8		Chimist	principal	S	1	ocupat
9		Biolog	principal	S	1	ocupat temporar
10		Farmacist	specialist	S	1	ocupat
11		Biochimist	principal	S	1	ocupat
12		Asistent medical-sef	principal	PL	1	ocupat
13		Asistent medical	principal	PL	1	ocupat
14		Asistent medical	principal	PL	1	ocupat
15		Asistent medical	principal	PL	1	ocupat
16		Asistent medical	principal	PL	1	ocupat
17		Asistent medical	principal	PL	1	ocupat
18		Asistent medical	principal	PL	1	ocupat
19		Asistent medical	principal	PL	1	ocupat
20		Asistent medical	principal	PL	1	ocupat
21		Asistent medical	principal	PL	1	ocupat
22		Asistent medical	principal	PL	1	ocupat
23		Asistent medical	principal	PL	1	ocupat
24		Asistent medical	principal	S	1	ocupat
25		Asistent medical	principal	PL	1	ocupat
26		Asistent medical	principal	PL	1	ocupat
27		Asistent medical	principal	PL	1	ocupat
28		Asistent medical	principal	PL	1	ocupat
29		Asistent medical	principal	PL	1	vacant
30		Ingrijitoare		PL	1	vacant
31		Ingrijitoare		G	1	ocupat
32		Ingrijitoare		G	1	ocupat
PUNCT DE LUCRU TBC -						
33		Medic primar		S	1	vacant temporar
34		Asistent medical	principal	PL	1	ocupat
35		Asistent medical	principal	PL	1	ocupat
36		Ingrijitoare		G	1	ocupat
LABORATOR RADIOLOGIE SI IMAGISTICA MEDICALA - 42 POSTURI						
1		Medic sef laborator	II	S	1	ocupat
2		Medic primar		S	1	vacant temporar
3		Medic primar		S	1	ocupat
4		Medic primar		S	1	ocupat

21,00

32,00

4,00

5		Medic primar		S	1	vacant
6		Medic specialist		S	1	ocupat
7		Medic specialist		S	1	ocupat
8		Medic specialist		S	1	ocupat
9		Asistent medical-sef	principal	PL	1	ocupat
10		Asistent medical	principal	PL	1	ocupat
11		Asistent medical	principal	S	1	ocupat
12		Asistent medical	principal	PL	1	ocupat
13		Asistent medical	principal	PL	1	ocupat
14		Asistent medical	principal	PL	1	ocupat
15		Asistent medical	principal	PL	1	ocupat
16		Asistent medical	principal	PL	1	ocupat
17		Asistent medical	principal	PL	1	ocupat
18		Asistent medical	principal	PL	1	ocupat
19		Asistent medical	principal	PL	1	ocupat
20		Asistent medical	principal	PL	1	ocupat
21		Asistent medical		PL	1	ocupat
22		Asistent medical		PL	1	ocupat
23		Asistent medical		PL	1	ocupat
24		Asistent medical		PL	1	ocupat
25		Asistent medical		PL	1	ocupat
26		Asistent medical		PL	1	ocupat
27		Asistent medical		PL	1	ocupat
28		Asistent medical		PL	1	ocupat
29		Asistent medical		PL	1	ocupat
30		Asistent medical		PL	1	ocupat
31		Asistent medical	principal	PL	1	ocupat
32		Asistent medical		PL	1	ocupat
33		Asistent medical		PL	1	ocupat
34		Asistent medical	debutant	PL	1	ocupat
35		Asistent medical	principal	PL	1	vacant
36		Registrator medical	principal	M	1	ocupat
37		Registrator medical	principal	M	1	ocupat
38		Registrator medical	principal	M	1	ocupat
39		Registrator medical		M	1	ocupat
40		Ingrjitoare		G	1	ocupat
41		Ingrjitoare		G	1	ocupat
42		Ingrjitoare		G	1	ocupat
LABORATOR MEDICINA NUCLEARA - 9 POSTURI						
1		Medic specialist		S	1	ocupat temporar
2		Medic rezident an.I		S	1	ocupat
3		Chimist	specialist	S	1	ocupat
4		Fizician medical		S	1	ocupat
5		Asistent medical-sef	principal	PL	1	vacant
6		Asistent medical	principal	PL	1	ocupat
7		Asistent medical	principal	PL	1	ocupat
8		Asistent medical	principal	PL	1	vacant
9		Asistent medical	principal	PL	1	vacant
SERVICIUL DE ANATOMIE PATOLOGICA - 14 POSTURI						
1		Medic coordonator		S	1	vacant
2		Medic specialist		S	1	ocupat
3		Medic specialist		S	1	ocupat
4		Biolog	principal	S	1	ocupat

42,00

9,00

5	Asistent medical	principal	PL	1	ocupat
6	Asistent medical	principal	PL	1	ocupat
7	Asistent medical	principal	PL	1	ocupat
8	Asistent medical	principal	PL	1	ocupat
9	Asistent medical	principal	PL	1	ocupat
10	Asistent medical	principal	PL	1	ocupat
11	Autopsier	M	M	1	ocupat
12	Autopsier	M	M	1	ocupat
13	Registrator medical	M	M	1	ocupat
14	Ingrjiitoare	G	G	1	ocupat
CABINET ONCOLOGIE MEDICALA - 5 POSTURI					
1	Medic primar	S	S	1	vacant
2	Medic specialist	S	S	1	vacant
3	Asistent medical	PL	PL	1	ocupat
4	Asistent medical	PL	PL	1	ocupat
5	Statistician medical	M	M	1	ocupat
CABINET DIABET ZAHARAT, BOLI DE NUTRIIE SI METABOLISM - 5.5 POSTURI					
1	Medic primar	S	S	1	ocupat
2	Medic primar	S	S	0.5	vacant
3	Medic specialist	S	S	1	ocupat
4	Asistent medical	PL	PL	1	ocupat
5	Asistent medical	PL	PL	1	ocupat
6	Asistent medical	PL	PL	1	vacant
UNITATEA DE PRIMIRE URGENTE UPU-SMURD DEVA - 86 POSTURI					
Medic sef sectie					
1	Medic primar	S	S	1	ocupat temporar
2	Medic primar	S	S	1	vacant temporar
3	Medic primar	S	S	1	ocupat
4	Medic primar	S	S	1	ocupat
5	Medic primar	S	S	1	ocupat
6	Medic primar	S	S	1	ocupat
7	Medic primar	S	S	1	ocupat temporar
8	Medic specialist	S	S	1	ocupat
9	Medic specialist	S	S	1	ocupat
10	Medic specialist	S	S	1	ocupat
11	Medic specialist	S	S	1	ocupat
12	Medic specialist	S	S	1	ocupat
13	Medic specialist	S	S	1	ocupat temporar
14	Medic specialist	S	S	1	vacant
15	Medic specialist	S	S	1	vacant
16	Medic specialist	S	S	1	vacant
17	Medic rezident an IV	S	S	1	ocupat
18	Medic rezident an V	S	S	1	ocupat
19	Asistent social	S	S	1	ocupat
20	Asistent medical-sef	S	S	1	ocupat
21	Asistent medical	S	S	1	ocupat
22	Asistent medical	PL	PL	1	ocupat
23	Asistent medical	PL	PL	1	ocupat
24	Asistent medical	PL	PL	1	ocupat
25	Asistent medical	PL	PL	1	ocupat
26	Asistent medical	PL	PL	1	ocupat
27	Asistent medical	M	M	1	ocupat
28	Asistent medical	PL	PL	1	ocupat
29	Asistent medical	PL	PL	1	ocupat

14.00

5.00

5.50

30	Asistent medical	principal	PL	1	ocupat
31	Asistent medical	principal	PL	1	ocupat
32	Asistent medical	principal	PL	1	ocupat
33	Asistent medical	principal	PL	1	ocupat
34	Asistent medical	principal	PL	1	ocupat
35	Asistent medical	principal	PL	1	ocupat
36	Asistent medical	principal	PL	1	ocupat
37	Asistent medical	principal	PL	1	ocupat
38	Asistent medical	principal	S	1	ocupat
39	Asistent medical	principal	S	1	ocupat
40	Asistent medical	principal	PL	1	ocupat
41	Asistent medical	principal	PL	1	ocupat
42	Asistent medical	principal	PL	1	ocupat
43	Asistent medical	principal	PL	1	ocupat
44	Asistent medical		PL	1	ocupat
45	Asistent medical		PL	1	ocupat
46	Asistent medical		PL	1	ocupat
47	Asistent medical		PL	1	ocupat
48	Asistent medical		PL	1	ocupat
49	Asistent medical		PL	1	ocupat
50	Asistent medical		PL	1	ocupat
51	Asistent medical		PL	1	ocupat
52	Sora medicala	principal	M	1	ocupat
53	Asistent medical	principal	PL	1	ocupat
54	Asistent medical	principal	PL	1	ocupat
55	Asistent medical	debutant	PL	1	vacant
56	Asistent medical	debutant	PL	1	vacant
57	Asistent medical	debutant	PL	1	vacant
58	Asistent medical	debutant	PL	1	vacant
59	Asistent medical	debutant	PL	1	vacant
60	Operator	I	M	1	ocupat
61	Operator	I	M	1	ocupat
62	Operator	I	M	1	ocupat
63	Operator	I	M	1	ocupat
64	Operator	II	M	1	ocupat
65	Infirmiera		G	1	ocupat
66	Infirmiera		G	1	ocupat
67	Infirmiera		G	1	ocupat
68	Infirmiera		G	1	ocupat
69	Infirmiera		G	1	ocupat
70	Brancardier		G	1	ocupat
71	Brancardier		G	1	ocupat
72	Brancardier		G	1	ocupat
73	Brancardier		G	1	ocupat
74	Brancardier		G	1	ocupat
75	Brancardier		G	1	ocupat
76	Brancardier		G	1	ocupat
77	Brancardier		G	1	ocupat
78	Brancardier		G	1	ocupat
79	Brancardier		G	1	ocupat
80	Ingr.jitoare		G	1	ocupat
81	Ingr.jitoare		G	1	ocupat
82	Ingr.jitoare		G	1	ocupat

83		Ingrjiitoare			G		1	ocupat
84		Infirmiera	debutant		G		1	ocupat
85		Infirmiera	debutant		G		1	ocupat
86		Ingrjiitoare			G		1	ocupat
UPU SMURD ILIJA - 14 POSTURI								
1		Medic primar			S		1	ocupat
2		Medic specialist			S		1	ocupat
3		Medic			S		1	ocupat
4		Asistent medical	principal		PL		1	ocupat
5		Asistent medical	principal		PL		1	ocupat
6		Asistent medical	principal		PL		1	ocupat
7		Asistent medical	debutant		PL		1	ocupat
8		Asistent medical	principal		PL		1	ocupat
9		Sora medicala	principal		M		1	ocupat
10		Ingrjiitoare			G		1	ocupat
11		Ingrjiitoare			G		1	ocupat
12		Ingrjiitoare			G		1	ocupat
13		Infirmiera			G		1	ocupat
14		Ingrjiitoare			G		1	ocupat
UPU SMURD CALAN - 11 POSTURI								
1		Medic primar			S		1	ocupat
2		Medic specialist			S		1	ocupat
3		Asistent medical	principal		PL		1	ocupat
4		Asistent medical	principal		PL		1	ocupat
5		Asistent medical	principal		PL		1	ocupat
6		Asistent medical			PL		1	ocupat
7		Asistent medical			PL		1	ocupat
8		Ingrjiitoare			G		1	ocupat
9		Ingrjiitoare			G		1	ocupat
10		Ingrjiitoare			G		1	ocupat
11		Ingrjiitoare			G		1	ocupat
CABINET MEDICINA DENTARA URGENTA - 10 POSTURI								
1		Medic			S		1	ocupat
2		Medic			S		1	ocupat
3		Medic			S		1	vacant
4		Medic specialist			S		1	vacant
5		Medic rezident an I			S		1	vacant
6		Asistent medical	principal		PL		1	ocupat
7		Asistent medical	principal		PL		1	ocupat
8		Asistent medical	principal		PL		1	ocupat
9		Asistent medical	principal		PL		1	ocupat
10		Asistent medical	principal		PL		1	ocupat
CABINET BOLI INFECTIOASE - 4 POSTURI								
1		Medic primar			S		1	ocupat
2		Asistent medical	principal		PL		1	ocupat
SUBPROGRAM HIV SIDA								
3		Asistent medical	principal		PL		1	ocupat
4		Asistent medical	principal		PL		1	ocupat
CABINET PLANIFICARE FAMILIALA - 4 POSTURI								
1		Medic primar			S		1	vacant
2		Medic specialist			S		1	ocupat
3		Medic specialist			S		1	ocupat
4		Asistent medical	principal		S		1	ocupat

86.00

14.00

11.00

10.00

2.00

2.00

4.00

DISPENSAR TBC DEVA - 6 POSTURI									
1	Medic primar				S	1	ocupat		
2	Asistent medical	principal			PL	1	ocupat		
3	Asistent medical	principal			PL	1	ocupat		
4	Asistent medical	principal			PL	1	ocupat		
5	Asistent medical				PL	1	vacant		
6	Statistician medical				M	1	ocupat		
SERVICIUL JUDEȚEAN DE MEDICINA LEGALA - 31 POSTURI									
Medic sef serviciu									
1				II	S	1	ocupat temporar		
2	Medic primar				S	1	vacant temporar		
3	Medic primar				S	1	ocupat		
4	Medic primar				S	1	ocupat		
5	Medic primar				S	1	ocupat		
6	Medic rezident an.I				S	1	ocupat		
7	Medic rezident an.IV				S	1	vacant		
8	Medic specialist				S	1	ocupat		
9	Chimist	principal			S	1	ocupat		
10	Farmacisit primar				S	1	ocupat		
11	Farmacisit primar				S	1	ocupat		
12	Inginer		IA		S	1	ocupat		
13	Referent de specialitate		I		S	1	ocupat		
14	Referent de specialitate		I		S	1	ocupat		
15	Asistent medical	principal			PL	1	ocupat		
16	Asistent medical	principal			PL	1	ocupat		
17	Asistent medical	principal			PL	1	ocupat		
18	Asistent medical	principal			PL	1	ocupat		
19	Asistent medical	principal			PL	1	ocupat		
20	Asistent medical	principal			PL	1	ocupat		
21	Asistent medical	principal			PL	1	ocupat		
22	Asistent medical	principal			PL	1	ocupat		
23	Asistent medical	principal			PL	1	ocupat		
24	Autopsier				M	1	ocupat		
25	Auropsier	principal			M	1	ocupat		
26	Registrator medical	principal			M	1	ocupat		
27	Registrator medical	principal			M	1	ocupat		
28	Statistician medical	principal			M	1	ocupat		
29	Ingrjitore				G	1	ocupat		
30	Brancardier				G	1	ocupat		
31	Brancardier				G	1	ocupat		
CENTRUL DE SANATATE MINTALA ADULTI - 14 POSTURI									
Patut zi: 50; Statoriar de zi psihiatrice 50;									
Medic sef centru									
1				I	S	1	vacant		
2	Medic primar				S	1	vacant temporar		
3	Medic specialist				S	1	ocupat		
4	Psiholog	principal			S	1	ocupat		
5	Psiholog	practcent			S	1	vacant		
6	Asistent medical-sef	principal			PL	1	ocupat		
7	Asistent medical	principal			PL	1	ocupat		
8	Asistent medical	principal			PL	1	ocupat		
9	Asistent medical	principal			PL	1	ocupat		
10	Asistent medical	principal			PL	1	ocupat		
11	Asistent medical	principal			PL	1	ocupat		
12	Statistician medical				M	1	ocupat		

6.00

31.00

13		Instructor de educatie	principal	M	1	vacant	14.00
14		Ingrjitoare		G	1	ocupat	
CENTRUL DE SANATATE MINTALA COPII - 19 POSTURI							
Paturi zi: 30; Stationar de zi neuropsihiatrie infanta 30;							
1		Medic sef centru	II	S	1	vacant	
2		Medic primar		S	1	vacant	
3		Medic specialist		S	1	ocupat	
4		Medic rezident an IV		S	1	ocupat	
5		Medic rezident an I		S	1	vacant	
6		Asistent social	principal	S	1	ocupat	
7		Logoped	principal	S	1	ocupat	
8		Kinetoterapeut		S	1	ocupat	
9		Psiholog	principal	S	1	ocupat	
10		Psiholog specialist		S	1	ocupat	
11		Asistent medical-sef	principal	S	1	ocupat	
12		Asistent medical	principal	PL	1	ocupat	
13		Asistent medical	principal	PL	1	ocupat	
14		Asistent medical	principal	PL	1	ocupat	
15		Instructor de educatie		M	1	ocupat	
16		Instructor de educatie		M	1	ocupat	
17		Infirmiera		G	1	ocupat	
18		Ingrjitoare		G	1	ocupat	
19		Ingrjitoare		G	1	vacant	19.00
AMBULATORIUL INTEGRAT - CABINET ALERGOLOGIE - 2 POSTURI							
1		Medic primar		S	1	ocupat	
2		Asistent medical	principal	PL	1	ocupat	2.00
CABINET DERMATOLOGIE PEDIATRICA - 3 POSTURI							
1		Medic primar		S	1	ocupat	
2		Medic rezident an.I		S	1	ocupat	
3		Asistent medical	principal	PL	1	ocupat	3.00
CABINET MEDICINA MUNCII - 2 POSTURI							
1		Medic primar		S	1	vacant	2.00
2		Medic rezident an.I		S	1	ocupat	
CABINET AUDIOLOGIE - 1 POST							
1		Asistent medical	principal	PL	1	vacant	1.00
CABINET NEUROLOGIE - 1 POST							
1		Asistent medical	principal	PL	1	ocupat	1.00
LABORATOR EXPLORARI FUNCTIONALE PNEUMOLOGIE - 1 POST							
1		Asistent medical	principal	PL	1	ocupat	1.00
AMBULATORIUL DE SPECIALTATE PENTRU SPORTIVI - CABINET MEDICINA SPORTIVA - 3 POSTURI							
1		Medic specialist		S	1	vacant	
2		Asistent medical	principal	PL	1	vacant	
3		Asistent medical	debutant	PL	1	vacant	3.00
CABINET MEDICINA SPORTIVA - LOT OLIMPIC DE GIMNASTICA SI GRUP SCOLAR SPORTIV - 4 POSTURI							
1		Medic specialist		S	1	ocupat	
2		Asistent medical	principal	PL	1	ocupat	
3		Asistent medical	principal	PL	1	ocupat	
4		Asistent medical	principal	PL	1	ocupat	4.00
CABINET RECUPERARE MEDICINA FIZICA SI BALNEOLOGIE-LOT OLIMPIC DE GIMNASTICA SI GRUP SCOLAR SPORTIV - 1 POST							
1		Asistent medical	principal	PL	1	ocupat	1.00
CABINET PSIHOLOGIC LOT OLIMPIC SI GRUP SCOLAR SPORTIV - 1 POST							
1		Psiholog	specialist	S	1	ocupat	1.00
CABINET STOMATOLOGIC LOT OLIMPIC SI GRUP SCOLAR SPORTIV - 1 POST							

1		Medic			S		1	ocupat	1.00
CABINET DE SANATATE MULTIFUNCTIONAL CALAN - 12 POSTURI									
1		Medic sef centru		II	S		1	vacant	
2		Medic primar			S		1	ocupat	
3		Medic specialist			S		1	ocupat	
4		Kinetoterapeut			S		1	ocupat	
5		Asistent medical	principal		PL		1	ocupat	
6		Asistent medical	principal		S		1	ocupat	
7		Asistent medical	principal		PL		1	ocupat	
8		Asistent medical			PL		1	ocupat	
9		Ingrjiitoare			G		1	ocupat	
10		Ingrjiitoare			G		1	ocupat	
11		Muncitor calificat (electrician)		II	G		1	ocupat	
12		Muncitor calificat (instalator)		II	G		1	ocupat	
SERVICIUL PENTRU PREVENIREA INFECTIILOR ASOCIATE ASISTENTEI MEDICALE - 8 POSTURI									
1		Medic sef serviciu		I	S		1	ocupat	
2		Medic specialist			S		1	ocupat	
3		Farmacisit primar			S		0.5	vacant	
4		Asistent medical	principal		PL		1	ocupat	
5		Asistent medical	principal		PL		1	ocupat	
6		Asistent medical	principal		PL		1	ocupat	
7		Asistent medical			PL		1	ocupat	
8		Agent D.D.D.			G		1	vacant	
9		Agent D.D.D.			G		1	ocupat	
COMPARTIMENT STERILIZARE CENTRALA- 11 POSTURI									
1		Asistent medical-sef	principal		PL		1	ocupat	
2		Asistent medical	principal		PL		1	ocupat	
3		Asistent medical	principal		PL		1	ocupat	
4		Asistent medical	principal		PL		1	ocupat	
5		Asistent medical	principal		PL		1	ocupat	
6		Asistent medical	principal		PL		1	ocupat	
7		Asistent medical	principal		PL		1	ocupat	
8		Asistent medical			PL		1	ocupat	
9		Asistent medical			PL		1	ocupat	
10		Ingrjiitoare			G		1	vacant temporar	
10		Ingrjiitoare			G		1	ocupat temporar	
11		Ingrjiitoare			G		1	ocupat	
COMPARTIMENT DIETETICA - 2,5 POSTURI									
1		Medic primar			S		0.5	vacant	
2		Asistent medical	principal		PL		1	ocupat	
3		Asistent medical	principal		S		1	ocupat	
BLOC ALIMENTAR - 16 POSTURI									
1		Muncitor calificat (bucatar)		II	G		1	ocupat	
2		Muncitor calificat (bucatar)		II	G		1	ocupat	
3		Muncitor calificat (bucatar)		III	G		1	ocupat	
4		Muncitor calificat (bucatar)		III	G		1	ocupat	
5		Muncitor calificat (bucatar)		III	G		1	ocupat	
6		Muncitor calificat (bucatar)		III	G		1	ocupat	
7		Muncitor calificat (bucatar)		III	G		1	ocupat	
8		Muncitor calificat (bucatar)		III	G		1	ocupat	
9		Muncitor calificat (bucatar)		III	G		1	ocupat	
10		Muncitor calificat (bucatar)		IV	G		1	ocupat	
11		Muncitor calificat (bucatar)		IV	G		1	ocupat	

12		Muncitor calificat (buclater)		IV	G	1	vacant
13		Muncitor necalificat		I	G	1	ocupat
14		Muncitor necalificat		I	G	1	ocupat
15		Muncitor necalificat		I	G	1	ocupat
16		Ingrjiitoare		I	G	1	vacant
CABINET ASISTENTA SOCIALA - 1 POST							
1		Sociolog			S	1	ocupat
COMPARTIMENT INTERNARI-EXTERNARI -9 POSTURI							
1		Muncitor calificat (garderobier)		IV	G	1	ocupat
2		Muncitor calificat (garderobier)		IV	G	1	ocupat
3		Registrator medical	principal		M	1	ocupat
4		Registrator medical	principal		M	1	ocupat
5		Registrator medical			M	1	ocupat
6		Registrator medical			M	1	vacant
7		Ingrjiitoare			G	1	ocupat
8		Ingrjiitoare			G	1	ocupat
9		Ingrjiitoare			G	1	ocupat
SERVICIUL FINANCIAR CONTABILITATE - 9 POSTURI							
1		Sef serviciu		II	S	1	vacant
2		Economist		IA	S	1	ocupat
3		Economist		IA	S	1	ocupat
4		Economist		IA	S	1	ocupat
5		Economist		IA	S	1	ocupat
6		Economist	debutant		S	1	ocupat
7		Casier			M	1	vacant
8		Contabil		IA	M	1	ocupat
9		Contabil		IA	M	1	ocupat
BIROU ACHIZITI PUBLICE- 6 POSTURI							
1	Sef birou			II	S	1	ocupat
2		Economist		IA	S	1	ocupat
3		Economist		IA	S	1	ocupat
4		Economist		IA	S	1	ocupat
5		Economist		IA	S	1	ocupat
6		Referent de specialitate		I	S	1	ocupat
BIROU DE MANAGEMENT AL CALITATI - 6 POSTURI							
1	Sef birou			II	S	1	ocupat
2		Economist		I	S	1	ocupat temporar
3		Medic specialist			S	1	vacant temporar
4		Consilier juridic		II	S	1	vacant
5		Referent de specialitate		III	S	1	ocupat
6		Referent de specialitate		III	S	1	ocupat
BIROU JURIDIC							
1		Sef birou		II	S		vacant
2		Consilier juridic		IA	S	1	ocupat
3		Consilier juridic		IA	S	1	ocupat
COMPARTIMENT AUDIT PUBLIC INTERN - 2 POSTURI							
1		Auditor		I	S	1	ocupat
2		Auditor		I	S	1	ocupat
COMPARTIMENT RELATII CU PUBLICUL - 2 POSTURI							
1		Consilier		I	S	1	ocupat
2		Economist		IA	S	1	vacant
COMPARTIMENT INTERN DE PREVENIRE SI PROTECTIE - 2 POSTURI							
1		Inginer		IA	S	1	ocupat

16.00

1.00

9.00

9.00

6.00

6.00

3.00

2.00

2.00

2	SERVICIUL RUMOS - 9 POSTURI	Inginer	II	S	1	ocupat	2,00
1	Sef serviciu						
2	Economist	Inginer	II	S	1	ocupat	
3	Inginer	Inginer	IA	S	1	ocupat	
4	Inginer	Inginer	IA	S	1	ocupat	
5	Inginer	Inginer	IA	S	1	ocupat	
6	Referent de specialitate	Referent de specialitate	I	S	1	ocupat	
7	Referent de specialitate	Referent de specialitate	II	S	1	ocupat	
8	Referent de specialitate	Referent de specialitate	I	S	1	vacant	
9	Referent	Referent	I	SSD	1	ocupat	
SERVICIUL INFORMATICA SI STATISTICA MEDICALA - 20 POSTURI							
1	Sef serviciu						
2	Analist-programator	Analist-programator	II	S	1	ocupat temporar	
3	Economist	Economist	IA	S	1	ocupat temporar	
4	Economist	Economist	I	S	1	vacant temporar	
5	Referent de specialitate	Referent de specialitate	IA	S	1	ocupat	
6	Analist (programator) ajutor	Analist (programator) ajutor	debutant	S	1	vacant	
7	Operator	Operator	II	M	1	vacant	
8	Operator	Operator	I	M	1	ocupat	
9	Operator	Operator	I	M	1	ocupat	
10	Operator	Operator	I	M	1	vacant	
11	Operator	Operator	I	M	1	ocupat	
12	Registrator medical	Registrator medical	principal	M	1	ocupat	
13	Registrator medical	Registrator medical	principal	M	1	ocupat	
14	Registrator medical	Registrator medical	principal	M	1	ocupat	
15	Registrator medical	Registrator medical	principal	M	1	ocupat	
16	Statistician medical	Statistician medical	principal	M	1	ocupat	
17	Statistician medical	Statistician medical	principal	M	1	ocupat	
18	Statistician medical	Statistician medical	principal	M	1	ocupat	
19	Statistician medical	Statistician medical	principal	M	1	ocupat	
20	Statistician medical	Statistician medical	principal	M	1	vacant	
SERVICIUL ADMINISTRATIV - 34 POSTURI							
1	Sef serviciu						
COMPARTIMENT TEHNIC - 2 POSTURI							
2	Inginer	Inginer	II	S	1	ocupat	
3	Referent de specialitate	Referent de specialitate	IA	S	1	vacant	
COMPARTIMENT FUNCTIONARI ADMINISTRATIVI - 16 POSTURI							
4	Inginer	Inginer	IA	S	1	ocupat	
5	Preot	Preot	I	S	1	ocupat	
6	Consilier	Consilier	II	S	1	ocupat	
7	Arhivar	Arhivar	II	S	1	ocupat	
8	Functionar	Functionar		M	1	ocupat	
9	Referent	Referent	II	M	1	ocupat	
10	Referent	Referent	IA	M	1	ocupat	
11	Ingrjitoare	Ingrjitoare	I	G	1	ocupat	
12	Muncitor necalificat	Muncitor necalificat	I	G	1	ocupat	
13	Muncitor calificat	Muncitor calificat	I	G	1	ocupat	
14	Muncitor calificat (telefonist)	Muncitor calificat (telefonist)	III	G	1	ocupat	
15	Muncitor calificat (telefonist)	Muncitor calificat (telefonist)	III	G	1	ocupat	
16	Muncitor calificat (telefonist)	Muncitor calificat (telefonist)	III	G	1	ocupat	
17	Muncitor calificat (telefonist)	Muncitor calificat (telefonist)	III	G	1	ocupat	
18	Muncitor calificat (telefonist)	Muncitor calificat (telefonist)	III	G	1	ocupat	

20,00

19		Ingrjiitoare	G	1	vacant	19.00
SPALATORIA SPITAL - 15 POSTURI						
20		Megazinei	M	1	vacant	
21		Muncitor calificat (lenjereasa)	G	1	ocupat	
22		Muncitor calificat (lenjereasa)	G	1	ocupat	
23		Muncitor calificat (lenjereasa)	G	1	ocupat	
24		Spalatoreasa	G	1	vacant	
25		Spalatoreasa	G	1	ocupat	
26		Spalatoreasa	G	1	ocupat	
27		Spalatoreasa	G	1	ocupat	
28		Spalatoreasa	G	1	ocupat	
29		Spalatoreasa	G	1	ocupat	
30		Spalatoreasa	G	1	ocupat	
31		Spalatoreasa	G	1	ocupat	
32		Spalatoreasa	G	1	ocupat	
33		Spalatoreasa	G	1	ocupat	
34		Spalatoreasa	G	1	vacant	
BIROU INTRETINERE SI REPARATI (ATELIER) - 43 POSTURI						
1		Sef birou	S	1	ocupat	15.00
ECHIPA DE INTRETINERE A INSTALATIILOR DE APA SI INCALZIRE - 20 POSTURI						
2		Muncitor calificat (foclist)	G	1	ocupat	
3		Muncitor calificat (foclist)	G	1	ocupat	
4		Muncitor calificat (foclist)	G	1	ocupat	
5		Muncitor calificat (foclist)	G	1	ocupat	
6		Muncitor calificat (foclist)	G	1	ocupat	
7		Muncitor calificat (foclist)	G	1	ocupat	
8		Muncitor calificat (foclist)	G	1	ocupat	
9		Muncitor calificat (foclist)	G	1	ocupat	
10		Muncitor calificat (foclist)	G	1	ocupat	
11		Muncitor calificat (foclist)	G	1	ocupat	
12		Muncitor calificat (instalator)	G	1	ocupat	
13		Muncitor calificat (instalator)	G	1	ocupat	
14		Muncitor calificat (instalator)	G	1	ocupat	
15		Muncitor calificat (instalator)	G	1	ocupat	
16		Muncitor calificat (instalator gaze)	G	1	ocupat	
17		Muncitor calificat (instalator)	G	1	ocupat	
18		Muncitor calificat (instalator)	G	1	ocupat	
19		Muncitor calificat (instalator gaze)	G	1	ocupat	
20		Muncitor calificat (foclist)	G	1	ocupat	
21		Muncitor calificat (instalator)	G	1	vacant	
22		Muncitor calificat (instalator)	G	1	vacant	20.00
ECHIPA DE LACATUSI SI ELECTRICIENI - 11 POSTURI						
23		Muncitor calificat (electrician)	G	1	vacant	
24		Muncitor calificat (electrician)	G	1	ocupat	
25		Muncitor calificat (electrician)	G	1	ocupat	
26		Muncitor calificat (electrician)	G	1	ocupat	
27		Muncitor calificat (electrician)	G	1	ocupat	
28		Muncitor calificat (electrician)	G	1	ocupat	
29		Muncitor calificat (lacatus mecanic)	G	1	ocupat	
30		Muncitor calificat (lacatus mecanic)	G	1	ocupat	
31		Muncitor calificat (lacatus mecanic)	G	1	ocupat	
32		Muncitor calificat (electrician)	G	1	vacant	11.00
ECHIPA DE REPARATI - 5 POSTURI						

33		Muncitor calificat (sudor)	III	G	1	ocupat
34		Muncitor calificat (tamplar)	I	G	1	ocupat
35		Muncitor calificat (zugrav)	I	G	1	ocupat temporar
36		Muncitor calificat (zidar)	I	G	1	vacant
37		Muncitor calificat (zugrav)	II	G	1	vacant
STATIE DE STERILIZARE DESEURI MEDICALE - 1 POST						
38		Muncitor calif. (electromecanic)	I	G	1	ocupat
ECHIPA DE DESERVIRE A LIFTURILOR - 5 POSTURI						
39		Muncitor calificat (lifter)	III	G	1	ocupat
40		Muncitor calificat (lifter)	III	G	1	ocupat
41		Muncitor calificat (lifter)	III	G	1	ocupat
42		Muncitor calificat (lifter)	IV	G	1	ocupat
43		Muncitor calificat (lifter)	IV	G	1	vacant
BIROU TRANSPORT APROZIONARE - 12 POSTURI						
1	Sef birou					
2	Referent		II	S	1	vacant
3	Magaziner		I	M	1	vacant temporar
4	Magaziner			M	1	ocupat
5	Referent			M	1	ocupat
6	Referent		IA	M	1	ocupat
7	Referent		II	M	1	ocupat
8	Referent		I	M	1	ocupat
9	Sofer		I	G	1	ocupat
10	Sofer		I	G	1	ocupat
11	Sofer		I	G	1	ocupat
12	Sofer		II	G	1	ocupat

5,00

1,00

5,00

12,00
1.383,00

NR. TOTAL FUNCȚII CONTRACTUALE DE CONDUCERE	43
NR. TOTAL FUNCȚII CONTRACTUALE DE EXECUȚIE	1340
NR. TOTAL POSTURI POTRIVIT ART. III ALIN. (2) DIN O.U.G 63/2010	0
NR. TOTAL FUNCȚII ÎN INSTITUȚIE	1383

PREȘEDINTE, SECRETAR AL JUDEȚULUI,

Bobora Mircea Flaviu Dan Daniel

