

HOTĂRÂREA NR.194/2018
privind aprobarea Organigramei și a Statului de funcții ale Spitalului Județean de Urgență Deva

CONSILIUL JUDEȚEAN HUNEDOARA;

Având în vedere proiectul de hotărâre nr.194/2018 inițiat de președintele Consiliului Județean Hunedoara, domnul Mircea Flaviu Bobora, raportul de specialitate comun nr.12457/2018 al Compartimentului managementul unităților de asistență medicală și Serviciului resurse umane, salarizare și gestiunea funcției publice din cadrul aparatului de specialitate al consiliului județean, avizul Comisiei de studii, prognoze economico-sociale, buget, finanțe, agricultură, silvicultură, administrarea domeniului public și privat al județului cuprins în Raportul nr.13090/2018, avizul Comisiei pentru activități științifice, învățământ, culte, cultură, sport, tineret, probleme de sănătate, protecție socială, ale familiei și copilului, precum și de legătură cu ONG-urile cuprins în Raportul nr.13093/2018, precum și avizul Comisiei pentru administrație publică locală, juridică, apărarea ordinii publice, problemele minorităților, respectarea drepturilor omului și a libertăților cetățenești cuprins în Raportul nr.13095/2018 ;

Văzând adresa nr. 20456/10.08.2018 a managerului Spitalului Județean de Urgență Deva, înregistrată la Consiliul Județean Hunedoara cu nr. 12228/10.08.2018;

Conform prevederilor Ordinului Ministerului Sănătății nr.1470/2011 pentru aprobarea criteriilor privind angajarea și promovarea în funcții, grade și trepte profesionale a personalului contractual din unitățile sanitare publice din sectorul sanitar;

Conform Hotărârii Guvernului României nr.286/2011 privind aprobarea Regulamentului-cadru privind stabilirea principiilor generale de ocupare a unui post vacant sau temporar vacant corespunzător funcțiilor contractuale și a criteriilor de promovare în grade sau trepte profesionale imediat superioare a personalului contractual din sectorul bugetar plătit din fonduri publice, cu modificările și completările ulterioare;

În conformitate cu Ordonanța Guvernului nr.19/2017 pentru modificarea Legii nr. 672/2002 privind auditul public intern și pentru prorogarea termenului prevăzut la art. III pct. 1 din Legea nr. 191/2011 pentru modificarea și completarea Legii nr. 672/2002 privind auditul intern și în conformitate cu Hotărârea de Guvern nr. 1086/2013 pentru aprobarea Normelor generale privind exercitarea activității de audit intern;

Având în vedere prevederile art.180 alin.1.lit.a din Legea nr.95/2006 privind reforma în domeniul sănătății, republicată, cu modificările și completările ulterioare;

În temeiul dispozițiilor art.91 alin.1 lit.a, lit.d, alin.2 lit.c, alin.5 lit.a pct.3, ale art.97 alin.1, precum și ale art.104 alin.1 lit.a, alin.2 lit.a din Legea administrației publice locale nr.215/2001, republicată, cu modificările și completările ulterioare;

HOTĂRĂȘTE:

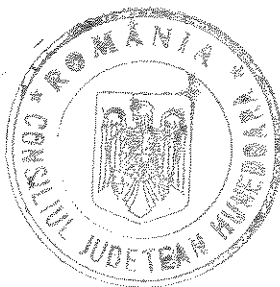
Art.1 – Aprobă Organigrama și Statul de funcții ale Spitalului Județean de Urgență Deva, conform anexei nr. 1 și anexei nr. 2 care fac parte integrantă din prezenta, începând cu data intrării în vigoare a prezentei.

Art.2 – Începând cu data intrării în vigoare a prezentei, Hotărârea Consiliului Județean Hunedoara nr. 166/2018 se abrogă.

Art.3 – Prezenta va fi dusă la îndeplinire de Spitalul Județean de Urgență Deva și va fi comunicată celor interesați prin grija Serviciului administrație publică locală, relații publice, ATOP din cadrul aparatului de specialitate al Consiliului Județean Hunedoara.

Art.4 - Prezenta poate fi contestată în termenul și condițiile Legii nr.554/2004 a contenciosului administrativ, cu modificările și completările ulterioare.

PREȘEDINTE,
Mircea Flaviu Bobora



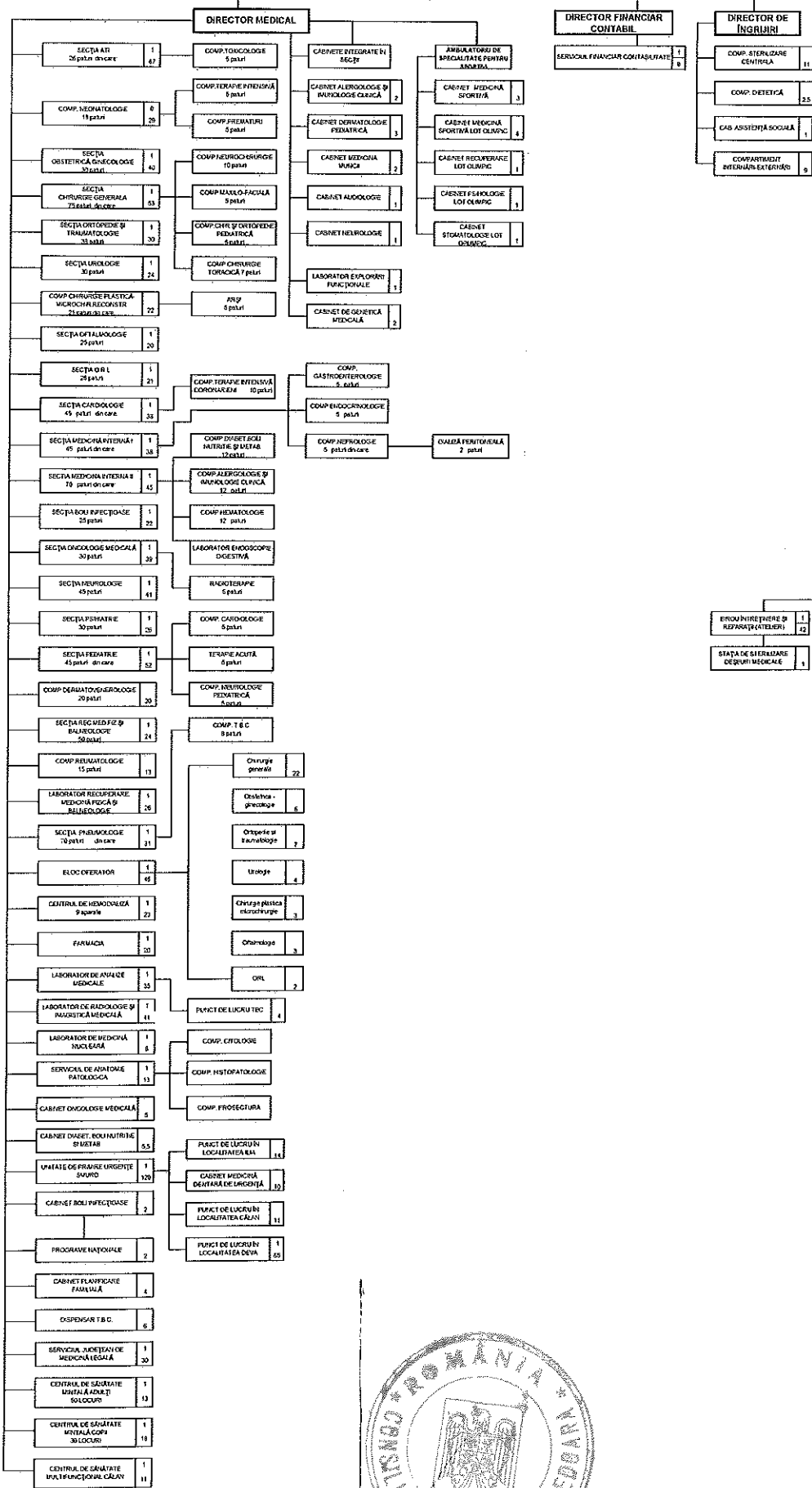
CONTRASEMNEAZĂ:
SECRETAR AL JUDEȚULUI,
Mariana Daniela Birsoan

Deva, la 31 august 2018

CONSILIUL JUDEȚEAN HUNEDOARA

SPITALUL JUDEȚEAN DE URGENȚĂ DEVA

CONSILIUL DE ADMINISTRAȚIE MANAGER COMITET DIRECTOR



FUNCȚII DE CONDUCERE	43
FUNCȚII DE EXEC. DE SPECIALITATE	1192
FUNCȚII ADMINISTRATIVE	148
TOTAL POSTURI	1383

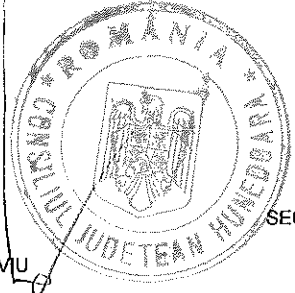
EROU ACHIZIȚIE EVIDENȚE	1 2
UNITATE DE TRANSFUSIE SANGURINĂ	5
SERVICIUL PI. PREVENȚIEI SI ASISTENȚEI MEDICALE	1 7

EROU DE MANAGEMENT AL CAȘTĂLII	1 5
EROU JURIDIC	1 2
COMP. AJUT PUBLIC ȘI EDUȚIE	2
COMP. RELATII PUBLICE	2
COMP. DE PREVENIRE SI PROTECTIE	2
SERVICIUL RUFOS	1 8
SERVICIUL DE INFORMATICA SI STAT. MEDICALĂ	1 13
SERVICIUL ADMINISTRATIV	1 43
EROU INFERMIER SI REPARAȚIE (ATELIER)	1 22
STAȚIA DE SIERILIZARE DESURURI MEDICALE	1
EROU TRANSPORT APROXIMARE	1 11
COMP. TENIS	2
COMP. FUNCȚIONARI LINGVISTICI	15
BUC. ALIMENTAR	15
ȘCOLIȚA ȘCOLARĂ	15

PREȘEDINTE
 BOBORA MIRCEA FLAVIU

SECRETAR AL JUDEȚULUI

BÎRSOAN MARIANA DANIELA



Mariana Birsosan

STAT DE FUNCȚII

Nr. crt.	Structura	Funcția contractuală		Treapta profesională/grad	Nivelul studiilor	Cuantum post	Post ocupat/ocupat temporar, vacant/vacant temporar
		de conducere	de execuție				
COMITET DIRECTOR - 4 POSTURI							
1	Manager			II	S	1	ocupat
2	Director medical			II	S	1	ocupat
3	Director financ. contabil			II	S	1	ocupat
4	Director de îngrijiri			II	PL	1	ocupat
SECȚIA A.T.I. - 68 POSTURI							
Patut: 26; din care: Secție 21; Comp.Toxicologie 5							
1	Medic sef secție			II	S	1	vacant
2		Medic primar			S	1	ocupat
3		Medic primar			S	1	ocupat temporar
4		Medic primar			S	1	ocupat
5		Medic specialist			S	1	vacant
6		Medic specialist			S	1	ocupat
7		Medic specialist			S	1	ocupat
8		Medic specialist			S	1	ocupat
9		Medic specialist			S	1	ocupat
10		Asistent medical-sef	principal		PL	1	ocupat
11		Asistent medical	principal		PL	1	ocupat
12		Asistent medical	principal		PL	1	ocupat
13		Asistent medical	principal		PL	1	ocupat
14		Asistent medical	principal		PL	1	ocupat
15		Asistent medical	principal		PL	1	ocupat
16		Asistent medical	principal		PL	1	ocupat
17		Asistent medical	principal		PL	1	ocupat
18		Asistent medical	principal		PL	1	ocupat
19		Asistent medical	principal		PL	1	ocupat
20		Asistent medical	principal		PL	1	ocupat
21		Asistent medical	principal		PL	1	ocupat
22		Asistent medical	principal		S	1	ocupat
23		Asistent medical	principal		S	1	ocupat
24		Asistent medical	principal		PL	1	ocupat
25		Asistent medical	principal		SSD	1	ocupat
26		Asistent medical	principal		S	1	ocupat
27		Asistent medical	principal		PL	1	ocupat
28		Asistent medical	principal		PL	1	ocupat
29		Asistent medical	principal		S	1	ocupat
30		Asistent medical	principal		PL	1	ocupat
31		Asistent medical	principal		PL	1	ocupat
32		Asistent medical	principal		PL	1	ocupat
33		Asistent medical	principal		PL	1	ocupat
34		Asistent medical	principal		PL	1	ocupat
35		Asistent medical	principal		PL	1	ocupat
36		Asistent medical	principal		PL	1	ocupat
37		Asistent medical	principal		PL	1	ocupat
38		Asistent medical	principal		PL	1	ocupat
39		Asistent medical	principal		PL	1	ocupat
40		Asistent medical	principal		PL	1	ocupat
41		Asistent medical	principal		PL	1	ocupat
42		Asistent medical	principal		PL	1	ocupat
43		Asistent medical	principal		PL	1	ocupat
44		Statistician medical			M	1	vacant

45		Asistent medical	principal			1 vacant
46		Asistent medical	principal	PL		1 vacant
47		Asistent medical	principal	PL		1 vacant
48		Asistent medical		PL		1 vacant
49		Asistent medical		PL		1 vacant
50		Asistent medical	debutant	PL		1 ocupat
51		Asistent medical	debutant	PL		1 ocupat
52		Infirmiera		G		1 ocupat
53		Infirmiera		G		1 ocupat
54		Infirmiera		G		1 ocupat
55		Infirmiera		G		1 ocupat
56		Infirmiera		G		1 ocupat
57		Infirmiera		G		1 ocupat
58		Infirmiera		G		1 ocupat
59		Infirmiera		G		1 ocupat
60		Infirmiera		G		1 ocupat
61		Infirmiera		G		1 ocupat
62		Brancardier		G		1 ocupat
63		Brancardier		G		1 ocupat
64		Brancardier		G		1 ocupat
65		Ingrjiitoare		G		1 ocupat
66		Ingrjiitoare		G		1 ocupat
67		Ingrjiitoare		G		1 ocupat
68		Ingrjiitoare		G		1 ocupat
UNITATEA DE TRANSFUZIE SANGUINA - 8 POSTURI						
1		Asistent medical	principal	PL		1 ocupat
2		Asistent medical	principal	PL		1 ocupat
3		Asistent medical	principal	PL		1 ocupat
4		Asistent medical coordonator	principal	PL		1 ocupat
5		Asistent medical	principal	PL		1 ocupat
6		Asistent medical	principal	PL		1 ocupat
7		Statistician medical	principal	PL		1 ocupat
8		Ingrjiitoare		M		1 ocupat
COMPARTIMENT NEONATOLOGIE - 29 POSTURI						
Paturi: 18; din care: Comp. Neonatologie 8; Comp. Terapie intensiva 5; Comp. Prematuri 5						
1		Medic primar		S		1 ocupat
2		Medic primar		S		1 ocupat
3		Medic primar		S		1 ocupat
4		Medic primar		S		1 ocupat
5		Medic rezident an.I		S		1 vacant
6		Asistent medical	principal	S		1 ocupat
7		Asistent medical	principal	PL		1 ocupat
8		Asistent medical	principal	PL		1 ocupat
9		Asistent medical	principal	PL		1 ocupat
10		Asistent medical	principal	S		1 ocupat
11		Asistent medical	principal	PL		1 ocupat
12		Asistent medical	principal	PL		1 ocupat
13		Asistent medical	principal	PL		1 ocupat
14		Asistent medical	principal	PL		1 ocupat
15		Asistent medical	principal	PL		1 ocupat
16		Asistent medical	principal	PL		1 ocupat
17		Asistent medical	principal	PL		1 ocupat
18		Asistent medical	principal	PL		1 ocupat
19		Asistent medical	principal	PL		1 ocupat
20		Asistent medical	principal	PL		1 ocupat
21		Statistician medical		M		1 vacant
22		Infirmiera		G		1 ocupat
23		Infirmiera		G		1 ocupat
24		Infirmiera		G		1 ocupat

25	Infirmiera		G	1	ocupat
26	Infirmiera		G	1	ocupat
27	Ingrijitoare		G	1	ocupat
28	Infirmiera		G	1	ocupat
29	Infirmiera		G	1	vacant
30	Infirmiera		G	1	vacant

SECTIA OBSTETRICA-GINECOLOGIE - 41 POSTURI

Paturi: 30; din care: Sectie 30

1	Medic sef sectie	I	S	1	ocupat temporar
2	Medic primar		S	1	vacant temporar
3	Medic primar		S	1	ocupat
4	Medic primar		S	1	ocupat
5	Medic primar		S	1	ocupat
6	Medic specialist		S	1	ocupat
7	Medic specialist		S	1	ocupat
8	Asistent medical-sef	principal	S	1	ocupat
9	Asistent medical	principal	S	1	ocupat
10	Asistent medical	principal	PL	1	ocupat
11	Asistent medical	principal	PL	1	ocupat
12	Asistent medical	principal	S	1	ocupat
13	Asistent medical	principal	PL	1	ocupat
14	Asistent medical	principal	PL	1	ocupat
15	Asistent medical	principal	PL	1	ocupat
16	Asistent medical	principal	PL	1	ocupat
17	Asistent medical	principal	PL	1	ocupat
18	Asistent medical	principal	PL	1	ocupat
19	Asistent medical	principal	PL	1	ocupat
20	Asistent medical	principal	PL	1	ocupat
21	Asistent medical	principal	PL	1	ocupat
22	Asistent medical	principal	PL	1	ocupat
23	Asistent medical	principal	PL	1	ocupat
24	Asistent medical	principal	PL	1	ocupat
25	Moasa	principala	S	1	ocupat
26	Moasa	principala	S	1	ocupat
27	Moasa	principala	S	1	ocupat
28	Statistician medical	principal	M	1	ocupat
29	Asistent medical	principala	PL	1	vacant
30	Asistent medical	principala	PL	1	vacant
31	Infirmiera		G	1	ocupat
32	Infirmiera		G	1	ocupat
33	Infirmiera		G	1	ocupat
34	Infirmiera		G	1	ocupat
35	Infirmiera		G	1	ocupat
36	Infirmiera		G	1	ocupat
37	Infirmiera		G	1	ocupat
38	Infirmiera		G	1	ocupat
39	Infirmiera		G	1	ocupat
40	Infirmiera	debutant	G	1	ocupat
41	Infirmiera	debutant	G	1	vacant
42	Ingrijitoare		G	1	ocupat

SECTIA CHIRURGIE GENERALA - 54 POSTURI

Paturi: 75; din care: Sectie 48; Comp.Chir.Maxilo-Faciala 5; Comp.Neurochir. 10; Comp.Chir.si.Ortop.Ped. 5; Comp.Chir.Toracica 7

1	Medic sef sectie	II	S	1	ocupat temporar
2	Medic primar		S	1	vacant temporar
3	Medic primar		S	1	ocupat
4	Medic primar		S	1	ocupat
5	Medic primar		S	1	ocupat
6	Medic primar		S	1	ocupat
7	Medic primar		S	1	ocupat
8	Medic primar		S	1	ocupat
9	Medic primar		S	1	ocupat

10		Medic primar		S		1	ocupat
11		Medic specialist		S		1	ocupat temporar
12		Medic specialist		S		1	ocupat
13		Medic specialist		S		1	ocupat temporar
14		Medic rezident an.III neuroch.		S		1	ocupat
15		Medic rezident an.VI neuroch.		S		1	ocupat
16		Medic rezident an.I		S		1	ocupat
17		Asistent medical-sef	principal	PL		1	ocupat temporar
18		Asistent medical	principal	PL		1	vacant temporar
19		Asistent medical	principal	PL		1	ocupat
20		Asistent medical	principal	PL		1	ocupat
21		Asistent medical	principal	PL		1	ocupat
22		Asistent medical	principal	PL		1	ocupat
23		Asistent medical	principal	PL		1	ocupat
24		Asistent medical	principal	PL		1	ocupat
25		Asistent medical	principal	PL		1	ocupat
26		Asistent medical	principal	PL		1	ocupat
27		Asistent medical	principal	PL		1	ocupat
28		Asistent medical	principal	PL		1	ocupat
29		Asistent medical	principal	PL		1	ocupat
30		Asistent medical	principal	PL		1	ocupat
31		Asistent medical	principal	PL		1	ocupat
32		Asistent medical	principal	PL		1	ocupat
33		Asistent medical	principal	PL		1	ocupat
34		Asistent medical	principal	PL		1	ocupat
35		Asistent medical	principal	PL		1	ocupat
36		Asistent medical	debutant	PL		1	ocupat
37		Asistent medical	principal	PL		1	ocupat
38		Statistician medical	principal	M		1	vacant
39		Statistician medical	principal	M		1	vacant
40		Infirmiera	debutant	G		1	ocupat
41		Infirmiera	debutant	G		1	vacant
42		Infirmiera		G		1	ocupat
43		Infirmiera		G		1	ocupat
44		Infirmiera		G		1	ocupat
45		Infirmiera		G		1	ocupat
46		Infirmiera		G		1	ocupat
47		Infirmiera		G		1	ocupat
48		Infirmiera		G		1	ocupat
49		Infirmiera		G		1	ocupat
50		Infirmiera		G		1	ocupat
51		Ingrjitoare		G		1	vacant
52		Ingrjitoare		G		1	ocupat
53		Ingrjitoare		G		1	ocupat
54		Brancardier		G		1	ocupat
SECTIA ORTOPIEDIE SI TRAUMATOLOGIE - 31 POSTURI							
Patuti: 38; din care: Sectie 38							
1		Medic sef sectie					
2		Medic primar	II	S		1	ocupat temporar
3		Medic primar		S		1	ocupat
4		Medic primar		S		1	ocupat
5		Medic specialist		S		1	ocupat
6		Medic rezident an I		S		1	ocupat
7		Medic rezident an I		S		1	vacant
8		Kinetoterapeut		S		1	vacant
9		Asistent medical-sef	principal	S		1	vacant
10		Asistent medical	principal	S		1	ocupat
11		Asistent medical	principal	PL		1	ocupat
12		Asistent medical	principal	PL		1	ocupat

13	Asistent medical	principal	PL	1	ocupat
14	Asistent medical	principal	PL	1	ocupat
15	Asistent medical	principal	PL	1	ocupat
16	Asistent medical	principal	PL	1	ocupat
17	Asistent medical	principal	PL	1	ocupat
18	Asistent medical	principal	PL	1	ocupat
19	Asistent medical	principal	PL	1	ocupat
20	Asistent medical	principal	PL	1	ocupat
21	Statistician medical	principal	M	1	ocupat
22	Infirmiera		G	1	ocupat
23	Infirmiera		G	1	ocupat
24	Infirmiera		G	1	ocupat
25	Infirmiera		G	1	ocupat
26	Infirmiera		G	1	ocupat
27	Infirmiera		G	1	ocupat
28	Infirmiera	debutant	G	1	ocupat
29	Infirmiera	debutant	G	1	vacant
30	Brancardier		G	1	ocupat
31	Ingrjitore		G	1	ocupat

31

SECTIA UROLOGIE - 25 POSTURI

Patuti: 30; din care: Sectie 30

1	Medic sef sectie				
2	Medic primar		S	1	ocupat
3	Medic primar		S	1	vacant temporar
4	Medic primar		S	1	ocupat
5	Medic rezident an.I		S	1	ocupat temporar
6	Medic rezident an.III		S	1	ocupat
7	Medic specialist		S	1	ocupat
8	Asistent medical sef	principal	PL	1	ocupat temporar
9	Asistent medical	principal	PL	1	ocupat temporar
10	Asistent medical	principal	PL	1	ocupat
11	Asistent medical	principal	PL	1	ocupat
12	Asistent medical	principal	PL	1	ocupat
13	Asistent medical	principal	PL	1	ocupat
14	Asistent medical	principal	PL	1	ocupat
15	Asistent medical	principal	PL	1	ocupat
16	Asistent medical	principal	PL	1	ocupat
17	Asistent medical	principal	PL	1	ocupat
18	Statistician medical		M	1	ocupat
19	Infirmiera		G	1	ocupat
20	Infirmiera		G	1	ocupat
21	Infirmiera		G	1	ocupat
22	Infirmiera		G	1	ocupat
23	Infirmiera	debutant	G	1	ocupat
24	Infirmiera	debutant	G	1	vacant
25	Brancardier		G	1	ocupat

25

COMPARTIMENT CHIRURGIE PLASTICA - MICROCHIRURGIE - 21 POSTURI

Patuti: 21 din care Compartiment 16, Arsi 5

1	Medic primar		S	1	ocupat
2	Medic primar		S	1	ocupat
3	Medic specialist		S	1	vacant
4	Medic rezident an I		S	1	vacant
5	Asistent medical	principal	PL	1	ocupat
6	Asistent medical	principal	PL	1	ocupat
7	Asistent medical	principal	PL	1	ocupat
8	Asistent medical	principal	PL	1	ocupat
9	Asistent medical	principal	S	1	ocupat
10	Asistent medical	principal	PL	1	ocupat
11	Asistent medical	principal	PL	1	ocupat

Paturi: 45; din care: Sectie 35; Comp. Terapie Intensiva Coronarieni 10

1	II						
		Medic sef sectie					
2		Medic primar			S		1 vacant
3		Medic primar			S		1 ocupat temporar
4		Medic primar			S		1 ocupat
5		Medic specialist			S		1 ocupat
6		Medic specialist			S		1 ocupat
7		Medic specialist			S		1 ocupat
8		Medic rezident an IV			S		1 ocupat
9		Asistent medical sef	principal		S		1 ocupat
10		Asistent medical	principal		PL		1 ocupat temporar
11		Asistent medical	principal		PL		1 vacant temporar
12		Asistent medical	principal		PL		1 ocupat
13		Asistent medical	principal		PL		1 ocupat
14		Asistent medical	principal		PL		1 ocupat
15		Asistent medical	principal		PL		1 ocupat
16		Asistent medical	principal		PL		1 ocupat
17		Asistent medical	principal		PL		1 ocupat
18		Asistent medical	principal		PL		1 ocupat
19		Asistent medical	principal		PL		1 ocupat
20		Asistent medical	principal		PL		1 ocupat
21		Asistent medical	principal		S		1 ocupat
22		Asistent medical	principal		PL		1 ocupat
23		Asistent medical	principal		PL		1 ocupat
24		Asistent medical	principal		PL		1 ocupat
25		Asistent medical	principal		S		1 ocupat
26		Asistent medical	principal		PL		1 ocupat
27		Asistent medical	principal		PL		1 ocupat
28		Asistent medical	principal		PL		1 ocupat
29		Asistent medical	principal		PL		1 ocupat
30		Statistician medical	principal		M		1 vacant
31		Infirmiera			G		1 ocupat
32		Infirmiera			G		1 ocupat
33		Infirmiera			G		1 ocupat
34		Infirmiera			G		1 ocupat
35		Infirmiera			G		1 ocupat
36		Infirmiera			G		1 ocupat
37		Infirmiera			G		1 ocupat
38		Infirmiera			G		1 ocupat
39		Inginjioare			G		1 vacant
		Inginjioare			G		1 ocupat

SECTIA MEDICINA INTERNA I - 39 POSTURI

Paturi: 45; din care: Sectie 30; Comp.Endocrin.5; Comp.Nefr. 5; Comp.gastroent 5

1	II						
		Medic sef sectie					
2		Medic primar			S		1 vacant
3		Medic primar			S		1 ocupat
4		Medic primar			S		1 ocupat
5		Medic primar			S		1 ocupat
6		Medic primar			S		1 ocupat
7		Medic primar			S		1 ocupat
8		Medic specialist			S		1 vacant
9		Medic specialist			S		1 vacant
10		Medic rezident an III			S		1 ocupat
11		Asistent medical-sef	principal		PL		1 ocupat
12		Asistent medical	principal		PL		1 ocupat
13		Asistent medical	principal		PL		1 ocupat
14		Asistent medical	principal		PL		1 ocupat
15		Asistent medical	principal		PL		1 ocupat
16		Asistent medical	principal		PL		1 ocupat
17		Asistent medical	principal		PL		1 ocupat

18		Asistent medical	principal	PL	1	ocupat
19		Asistent medical	principal	PL	1	ocupat
20		Asistent medical	principal	PL	1	ocupat
21		Asistent medical	principal	S	1	ocupat
22		Asistent medical	principal	PL	1	ocupat
23		Asistent medical	principal	PL	1	ocupat
24		Asistent medical	principal	PL	1	ocupat
25		Asistent medical	principal	PL	1	ocupat
26		Asistent medical	principal	PL	1	ocupat
27		Asistent medical	principal	PL	1	ocupat
28		Statistician medical		PL	1	ocupat
29		Statistician medical		M	1	ocupat
30		Asistent medical	principal	M	1	ocupat
31		Asistent medical	principal	S	1	vacant
32		Asistent medical	principal	PL	1	vacant
33		Infirmiera		G	1	ocupat
34		Infirmiera		G	1	ocupat
35		Infirmiera		G	1	ocupat
36		Infirmiera		G	1	ocupat
37		Infirmiera		G	1	ocupat
38		Infirmiera		G	1	ocupat
39		Ingrjitoare		G	1	ocupat
40		Ingrjitoare		G	1	ocupat
SECTIA MEDICINA INTERNA II - 46. POSTURI						
Patuti: 70; din care: Sectie 34: Comp.Allergologie si Imunol. Clinica 12; Comp.Hematologie 12; Comp.Diab.zaharat,Nutritie si Boli Met.12; Lab.endoscopie digestiva						
1		Medic sef sectie	ii	S	1	vacant
2		Medic primar		S	1	ocupat
3		Medic primar		S	1	ocupat
4		Medic primar		S	1	ocupat
5		Medic primar		S	1	ocupat
6		Medic primar		S	1	ocupat
7		Medic primar		S	1	ocupat
8		Medic primar		S	1	vacant temporar
9		Asistent medical sef	principal	S	1	vacant
10		Asistent medical	principal	PL	1	ocupat
11		Asistent medical	principal	PL	1	ocupat
12		Asistent medical	principal	S	1	ocupat
13		Asistent medical	principal	PL	1	ocupat
14		Asistent medical	principal	PL	1	ocupat
15		Asistent medical	principal	PL	1	ocupat
16		Asistent medical	principal	PL	1	ocupat
17		Asistent medical	principal	PL	1	ocupat
18		Asistent medical	principal	S	1	ocupat
19		Asistent medical	principal	S	1	ocupat
20		Asistent medical	principal	PL	1	ocupat
21		Asistent medical	principal	PL	1	ocupat
22		Asistent medical	principal	S	1	ocupat
23		Asistent medical	principal	S	1	ocupat
24		Asistent medical	principal	PL	1	ocupat
25		Asistent medical	principal	PL	1	ocupat
26		Asistent medical	principal	PL	1	ocupat
27		Asistent medical	principal	S	1	ocupat
28		Asistent medical	principal	PL	1	ocupat
29		Asistent medical	principal	PL	1	vacant temporar
30		Asistent medical	principal	PL	1	ocupat
31		Asistent medical	debutant	PL	1	ocupat
32		Asistent medical	principal	PL	1	ocupat
33		Statistician medical	principal	M	1	vacant
34		Statistician medical	principal	M	1	ocupat
35		Statistician medical	principal	M	1	ocupat

22	Asistent medical			PL		1 ocupat
23	Statistician medical	principal		M		1 ocupat
24	Statistician medical			M		1 ocupat
25	Asistent medical	debutant		PL		1 ocupat
26	Asistent medical	debutant		PL		1 ocupat
27	Infirmiera			G		1 ocupat
28	Infirmiera			G		1 ocupat
29	Infirmiera			G		1 ocupat
30	Infirmiera			G		1 ocupat
31	Infirmiera			G		1 ocupat
32	Infirmiera			G		1 ocupat
33	Infirmiera			G		1 ocupat
34	Infirmiera	debutant		G		1 ocupat
35	Infirmiera	debutant		G		1 ocupat
36	Ingrjitoare			G		1 vacant
37	Ingrjitoare			G		1 ocupat
38	Brancardier			G		1 ocupat
39	Brancardier			G		1 ocupat
40	Brancardier			G		1 ocupat
SECTIA NEUROLOGIE - 42 POSTURI						
Patuti: 45; din care: Sectie 45						
1	Medic sef sectie		II			
2	Medic primar			S		1 vacant
3	Medic primar			S		1 ocupat
4	Medic primar			S		1 ocupat temporar
5	Medic primar			S		1 ocupat
6	Medic primar			S		1 ocupat
7	Medic rezident an.I			S		1 ocupat
8	Kinetoterapeut principal			S		1 ocupat
9	Asistent medical-sef	principal		PL		1 ocupat
10	Asistent medical	principal		PL		1 ocupat
11	Asistent medical	principal		PL		1 ocupat
12	Asistent medical	principal		PL		1 ocupat
13	Asistent medical	principal		PL		1 ocupat
14	Asistent medical	principal		PL		1 ocupat
15	Asistent medical	principal		PL		1 ocupat
16	Asistent medical	principal		PL		1 ocupat
17	Asistent medical	principal		PL		1 ocupat
18	Asistent medical	principal		PL		1 ocupat
19	Asistent medical	principal		S		1 ocupat
20	Asistent medical			PL		1 ocupat
21	Asistent medical			PL		1 ocupat
22	Asistent medical			PL		1 ocupat
23	Asistent medical			PL		1 ocupat
24	Asistent medical			PL		1 ocupat
25	Asistent medical			PL		1 vacant
26	Asistent medical	principal		PL		1 vacant
27	Asistent medical	principal		S		1 vacant
28	Statistician medical	principal		M		1 ocupat
29	Infirmiera			G		1 ocupat
30	Infirmier			G		1 ocupat
31	Infirmiera			G		1 ocupat
32	Infirmiera			G		1 ocupat
33	Infirmiera	debutant		G		1 ocupat
34	Infirmiera			G		1 ocupat
35	Infirmiera			G		1 ocupat
36	Infirmiera			G		1 ocupat
37	Infirmiera	debutant		G		1 ocupat
38	Infirmiera			G		1 vacant

25	Asistent medical		principal	S	1	ocupat
26	Asistent medical		principal	S	1	ocupat
27	Asistent medical		principal	PL	1	ocupat
28	Asistent medical		principal	PL	1	ocupat
29	Asistent medical		principal	PL	1	ocupat
30	Asistent medical		principal	PL	1	ocupat
31	Asistent medical		principal	PL	1	ocupat
32	Asistent medical		principal	PL	1	ocupat
33	Asistent medical			PL	1	ocupat
34	Asistent medical			PL	1	ocupat
35	Asistent medical			PL	1	ocupat
36	Asistent medical			PL	1	ocupat
37	Asistent medical			PL	1	ocupat
38	Statistician medical			M	1	vacant
39	Infirmiera			G	1	ocupat
40	Infirmiera			G	1	ocupat
41	Infirmiera			G	1	ocupat
42	Infirmiera		debutant	G	1	ocupat
43	Infirmiera			G	1	ocupat
44	Infirmiera			G	1	ocupat
45	Infirmiera			G	1	ocupat
46	Infirmiera			G	1	ocupat
47	Infirmiera			G	1	ocupat
48	Infirmiera			G	1	ocupat
49	Ingrjitoare			G	1	ocupat
50	Ingrjitoare			G	1	ocupat
51	Ingrjitoare			G	1	ocupat
52	Ingrjitoare			G	1	ocupat
53	Ingrjitoare			C	1	ocupat
	Ingrjitoare			G	1	vacant
COMPARTIMENT DERMATOVENEROLOGIE - 20 POSTURI						
Paturi: 20; din care: Compartiment 20						
1	Medic primar			S	1	ocupat
2	Medic primar			S	1	ocupat
3	Medic primar			S	1	ocupat
4	Medic primar			S	1	ocupat
5	Medic specialist			S	1	vacant
6	Asistent medical		principal	PL	1	ocupat
7	Asistent medical		principal	S	1	ocupat
8	Asistent medical		principal	PL	1	ocupat
9	Asistent medical		principal	PL	1	ocupat
10	Asistent medical		principal	PL	1	ocupat
11	Asistent medical		principal	PL	1	ocupat
12	Asistent medical		principal	PL	1	ocupat
13	Asistent medical		principal	PL	1	ocupat
14	Asistent medical		principal	PL	1	ocupat
15	Asistent medical		principal	PL	1	ocupat
16	Statistician medical		principal	M	1	ocupat
17	Infirmiera			G	1	ocupat
18	Infirmiera			G	1	ocupat
19	Infirmiera			G	1	ocupat
20	Ingrjitoare		debutant	G	1	ocupat
CABINET DE GENETICA MEDICALA - 2 POSTURI						
1	Medic specialist			S	1	vacant
2	Asistent medical		debutant	PL	1	vacant
SECTIA RECUPERARE, MEDICINA FIZICA SI BALNEOLOGIE - 25 POSTURI						
Paturi: 50; din care: Sectie 50						
1	Medic sef sectie					
2	Medic primar		II	S	1	ocupat temporar
3	Medic primar			S	1	vacant temporar

4		Medic specialist		S	1 vacant
5		Medic rezident an I		S	1 ocupat
6		Medic rezident an III		S	1 ocupat
7		Kinetoterapeut	principal	S	1 ocupat
8		Asistent medical-sef	principal	PL	1 ocupat
9		Asistent medical	principal	PL	1 ocupat
10		Asistent medical	principal	PL	1 ocupat
11		Asistent medical	principal	PL	1 ocupat
12		Asistent medical	principal	PL	1 ocupat
13		Asistent medical	principal	PL	1 ocupat
14		Asistent medical	principal	PL	1 ocupat
15		Asistent medical	principal	PL	1 ocupat
16		Asistent medical	principal	PL	1 ocupat
17		Asistent medical	principal	PL	1 ocupat
18		Asistent medical	principal	PL	1 ocupat
19		Asistent medical	principal	S	1 ocupat
20		Asistent medical	principal	PL	1 ocupat
21		Statistician medical	principal	M	1 ocupat
22		Infirmiera		G	1 ocupat
23		Infirmiera		G	1 ocupat
24		Infirmiera		G	1 ocupat
25		Infirmiera		G	1 ocupat

COMPARTIMENT REUMATOLOGIE - 13 POSTURI

Paturi:15 din care Compartiment:15

25

1		Medic primar		S	1 ocupat
2		Medic primar		S	1 ocupat
3		Asistent medical	principal	PL	1 ocupat
4		Asistent medical	principal	S	1 ocupat
5		Asistent medical	principal	PL	1 ocupat
6		Asistent medical	principal	PL	1 ocupat
7		Asistent medical		PL	1 ocupat
8		Asistent medical		PL	1 ocupat
9		Asistent medical		S	1 ocupat
10		Statistician medical		M	1 ocupat
11		Infirmiera		G	1 ocupat
12		Infirmiera		G	1 ocupat
13		Infirmiera		G	1 ocupat

13

LABORATOR RECUPERARE, MEDICINA FIZICA SI BALNEOLOGIE - 27 POSTURI

Medic sef laborator

1		Medic primar		S	1 ocupat
2		Medic rezident an IV		S	1 ocupat temporar
3		Kinetoterapeut	principal	S	1 vacant temporar
4		Kinetoterapeut	principal	S	1 ocupat
5		Kinetoterapeut	principal	S	1 ocupat
6		Kinetoterapeut	principal	S	1 ocupat
7		Kinetoterapeut		S	1 ocupat
8		Kinetoterapeut		S	1 ocupat
9		Kinetoterapeut		S	1 ocupat
10		Asistent medical sef	principal	S	1 vacant
11		Asistent medical	principal	PL	1 ocupat temporar
12		Asistent medical	principal	PL	1 vacant temporar
13		Asistent medical	principal	PL	1 ocupat
14		Asistent medical	principal	PL	1 ocupat
15		Asistent medical	principal	PL	1 ocupat
16		Asistent medical	principal	PL	1 ocupat
17		Asistent medical	principal	PL	1 ocupat
18		Oficiant medical		PL	1 ocupat
19		Asistent medical		M	1 ocupat
20		Asistent medical		PL	1 vacant
21		Bales	debutant	PL	1 ocupat

22	Baies		G	1	ocupat
23	Baies		G	1	ocupat
24	Baies		G	1	ocupat
25	Baies		G	1	ocupat
26	Ingrjitoare		G	1	vacant
27	Ingrjitoare		G	1	ocupat
SECTIA PNEUMOLOGIE - 32 POSTURI					
Paturi: 70; din care: Sectie 50; Compartiment T.B.C. 8					
1	Medic sef sectie				
2		II	S	1	ocupat
3	Medic primar		S	1	vacant temporar
4	Medic primar		S	1	ocupat
5	Medic primar		S	1	ocupat
6	Medic primar		S	1	ocupat
7	Medic specialist		S	1	ocupat
8	Asistent medical-sef	principal	S	1	vacant
9	Asistent medical	principal	PL	1	ocupat
10	Asistent medical	principal	PL	1	ocupat
11	Asistent medical	principal	PL	1	ocupat
12	Asistent medical	principal	PL	1	ocupat
13	Asistent medical	principal	PL	1	ocupat
14	Asistent medical	principal	PL	1	ocupat
15	Asistent medical	principal	S	1	ocupat
16	Asistent medical	principal	PL	1	ocupat
17	Asistent medical	principal	PL	1	ocupat
18	Asistent medical	principal	PL	1	ocupat
19	Asistent medical		PL	1	ocupat
20	Asistent medical		PL	1	ocupat
21	Statistician medical	principal	M	1	ocupat
22	Asistent medical	principal	PL	1	ocupat
23	Asistent medical		PL	1	vacant
24	Infirmiera		G	1	ocupat
25	Infirmiera		G	1	ocupat
26	Infirmiera		G	1	ocupat
27	Infirmiera		G	1	ocupat
28	Infirmiera		G	1	ocupat
29	Infirmiera		G	1	ocupat
30	Infirmiera		G	1	ocupat
31	Ingrjitoare		G	1	ocupat
32	Ingrjitoare		G	1	vacant
BLOC OPERATOR -47 posturi					
CHIRURGIE GENERALA					

1	Asistent medical coordinator	principal	S	1	ocupat
2	Asistent medical	principal	PL	1	ocupat
3	Asistent medical	principal	PL	1	ocupat
4	Asistent medical	principal	PL	1	ocupat
5	Asistent medical	principal	PL	1	ocupat
6	Asistent medical	principal	PL	1	ocupat
7	Asistent medical	principal	PL	1	ocupat
8	Asistent medical	principal	PL	1	ocupat
9	Asistent medical	principal	PL	1	ocupat
10	Asistent medical	principal	PL	1	ocupat
11	Asistent medical		PL	1	ocupat
12	Asistent medical		PL	1	vacant temporar
13	Asistent medical		PL	1	ocupat temporar
14	Asistent medical		PL	1	ocupat
15	Infirmiera		G	1	vacant
16	Infirmiera		G	1	ocupat
	Infirmiera		G	1	ocupat

17	Infirmiera		G		1	ocupat
18	Infirmiera		G		1	ocupat
19	Infirmiera		G		1	ocupat
20	Infirmiera		G		1	ocupat
21	Infirmiera		G		1	ocupat
22	Brancardier		G		1	ocupat
23	Asistent medical		PL		1	ocupat
24	Asistent medical	principal	PL		1	ocupat
25	Asistent medical	principal	PL		1	ocupat
26	Asistent medical	principal	PL		1	ocupat
27	Infirmiera		G		1	ocupat
28	Infirmiera		G		1	ocupat
29	Brancardier		G		1	ocupat
SECTIA UROLOGIE						
30	Asistent medical	principal	PL		1	ocupat
31	Asistent medical	principal	PL		1	ocupat
32	Asistent medical	principal	S		1	ocupat
33	Ingrijitoare		G		1	ocupat
SECTIA OBSTETRICA-GINECOLOGIE						
34	Asistent medical	principal	PL		1	ocupat
35	Asistent medical	principal	PL		1	ocupat
36	Asistent medical	principal	PL		1	ocupat
37	Moasa	principala	S		1	ocupat
38	Moasa	principala	S		1	ocupat
39	Infirmier		G		1	ocupat
SALA DE OPERATIE CHIRURGIE PLASTICA - 3 POSTURI						
1	Asistent medical	principal	PL		1	ocupat
2	Asistent medical	principal	PL		1	ocupat
3	Infirmiera		G		1	ocupat
SALA DE OPERATIE OFTALMOLOGIE - 3 POSTURI						
1	Asistent medical	principal	PL		1	ocupat
2	Asistent medical	principal	PL		1	ocupat
3	Asistent medical	principal	PL		1	ocupat
SALA DE OPERATIE ORL - 2 posturi						
1	Asistent medical	principal	S		1	ocupat
2	Infirmiera		G		1	ocupat
CENTRUL DE HEMODIALIZA - 24 POSTURI						
Aparate: 9						
1	Medic sef sectie					
2	Medic primar	I	S		1	ocupat temporar
3	Medic specialist		S		1	vacant temporar
4	Medic rezident an IV		S		1	ocupat
5	Inginer	IA	S		1	ocupat
6	Psiholog principal		S		1	ocupat
7	Technician	principal	M		1	ocupat
8	Inginer	I	S		1	vacant
9	Asistent medical sef	principal	PL		1	ocupat
10	Asistent medical	principal	PL		1	ocupat
11	Asistent medical	principal	PL		1	ocupat
12	Asistent medical	principal	PL		1	ocupat
13	Asistent medical	principal	PL		1	ocupat
14	Asistent medical	principal	PL		1	ocupat
15	Asistent medical	principal	PL		1	ocupat
16	Asistent medical	principal	PL		1	ocupat
17	Statistician medical	principal	S		1	ocupat
18	Infirmiera		M		1	ocupat
19	Infirmiera		G		1	ocupat
20	Infirmiera		G		1	ocupat

21	Infirmiera		G			1	ocupat
22	Ingrjitore		G			1	ocupat
23	Infirmiera		G			1	vacant
24	Ingrjitore		G			1	vacant
FARMACIA SPITAL - 21 POSTURI							
1	Farmacists sef						
2	Farmacists primar	II	S			1	ocupat temporar
3	Farmacists primar		S			1	vacant temporar
4	Farmacists		S			1	ocupat
5	Farmacists		S			1	ocupat
6	Asistent medical	principal	S			1	ocupat
7	Asistent medical	principal	PL			1	ocupat
8	Asistent medical	principal	PL			1	ocupat
9	Asistent medical	principal	PL			1	ocupat
10	Asistent medical	principal	PL			1	ocupat
11	Asistent medical	principal	PL			1	vacant
12	Asistent medical	principal	PL			1	ocupat
13	Asistent medical	principal	PL			1	ocupat
14	Asistent medical	principal	PL			1	ocupat
15	Asistent medical	principal	PL			1	ocupat
16	Asistent medical	principal	PL			1	ocupat
17	Operator	I	M			1	ocupat
18	Operator	I	M			1	ocupat
19	Operator	I	M			1	ocupat
20	Asistent medical	principal	PL			1	ocupat
21	Ingrjitore		G			1	vacant
21	Ingrjitore		G			1	ocupat

LABORATOR DE ANALIZE MEDICALE, PCT. TBC- 36 POSTURI							
1	medic sef laborator						
2	Medic primar	II	S			1	ocupat temporar
3	Medic primar		S			1	ocupat
4	Medic specialist		S			1	ocupat
5	Medic specialist		S			1	ocupat
6	Medic primar		S			1	ocupat
7	Medic rezident an I		S			1	ocupat
8	Biochimist specialist		S			1	vacant
9	Chimist principal		S			1	ocupat
10	Biolog principal		S			1	ocupat
11	Farmacists specialist		S			1	ocupat temporar
12	Biochimist		S			1	ocupat
13	Asistent medical sef	principal	S			1	ocupat
14	Asistent medical	principal	PL			1	ocupat
15	Asistent medical	principal	PL			1	ocupat
16	Asistent medical	principal	PL			1	ocupat
17	Asistent medical	principal	PL			1	ocupat
18	Asistent medical	principal	PL			1	ocupat
19	Asistent medical	principal	PL			1	ocupat
20	Asistent medical	principal	PL			1	ocupat
21	Asistent medical	principal	PL			1	ocupat
22	Asistent medical	principal	PL			1	ocupat
23	Asistent medical	principal	PL			1	ocupat
24	Asistent medical	principal	PL			1	ocupat
25	Asistent medical	principal	S			1	ocupat
26	Asistent medical	principal	PL			1	ocupat
27	Asistent medical	principal	PL			1	ocupat
28	Asistent medical	principal	PL			1	ocupat
29	Asistent medical	principal	PL			1	ocupat
30	Asistent medical	principal	PL			1	vacant
31	Ingrjitore		G			1	vacant
32	Ingrjitore		G			1	ocupat
32	Ingrjitore		G			1	vacant

33	Medic primar			S		1	vacant temporar
34	Asistent medical	principal		PL		1	ocupat
35	Asistent medical	principal		PL		1	ocupat
36	Ingrjiitoare			G		1	ocupat
LABORATOR RADIOLOGIE SI IMAGISTICA MEDICALA - 42 POSTURI							
1	Medic sef laborator		II				
2	Medic primar			S		1	ocupat temporar
3	Medic primar			S		1	vacant temporar
4	Medic primar			S		1	ocupat temporar
5	Medic primar			S		1	ocupat
6	Medic specialist			S		1	ocupat
7	Medic specialist			S		1	ocupat
8	Medic specialist			S		1	ocupat
9	Asistent medical-sef	principal		S		1	ocupat
10	Asistent medical	principal		PL		1	ocupat
11	Asistent medical	principal		PL		1	ocupat
12	Asistent medical	principal		S		1	ocupat
13	Asistent medical	principal		PL		1	ocupat
14	Asistent medical	principal		PL		1	ocupat
15	Asistent medical	principal		PL		1	ocupat
16	Asistent medical	principal		PL		1	ocupat
17	Asistent medical	principal		PL		1	ocupat
18	Asistent medical	principal		PL		1	ocupat
19	Asistent medical	principal		PL		1	ocupat
20	Asistent medical			PL		1	ocupat
21	Asistent medical			PL		1	ocupat
22	Asistent medical			PL		1	ocupat
23	Asistent medical			PL		1	ocupat
24	Asistent medical			PL		1	ocupat
25	Asistent medical			PL		1	ocupat
26	Asistent medical			PL		1	ocupat
27	Asistent medical			PL		1	ocupat
28	Asistent medical			PL		1	ocupat
29	Asistent medical			PL		1	ocupat
30	Asistent medical			PL		1	ocupat
31	Asistent medical			PL		1	ocupat
32	Asistent medical	principal		PL		1	ocupat
33	Asistent medical			PL		1	ocupat
34	Asistent medical			PL		1	ocupat
35	Asistent medical	debutant		PL		1	ocupat
36	Asistent medical	principal		PL		1	vacant
37	Registrator medical	principal		M		1	ocupat
38	Registrator medical	principal		M		1	ocupat
39	Registrator medical			M		1	ocupat
40	Registrator medical			M		1	ocupat
41	Ingrjiitoare			G		1	ocupat
42	Ingrjiitoare			G		1	ocupat
LABORATOR MEDICINA NUCLEARA - 9 POSTURI							
1	Medic specialist		I				
2	Medic rezident an.I			S		1	ocupat temporar
3	Chimist specialist			S		1	ocupat
4	Fizician medical			S		1	ocupat
5	Asistent medical-sef	principal		S		1	ocupat
6	Asistent medical	principal		PL		1	vacant
7	Asistent medical	principal		PL		1	ocupat
8	Asistent medical	principal		PL		1	vacant
9	Asistent medical	principal		PL		1	vacant
SERVICIUL DE ANATOMIE PATOLOGICA - 14 POSTURI							

32	Asistent medical		principal	PL	1	ocupat
33	Asistent medical		principal	PL	1	ocupat
34	Asistent medical		principal	PL	1	ocupat
35	Asistent medical		principal	PL	1	ocupat
36	Asistent medical		principal	PL	1	ocupat
37	Asistent medical		principal	PL	1	ocupat
38	Asistent medical		principal	PL	1	ocupat
39	Asistent medical		principal	PL	1	ocupat
40	Asistent medical		principal	S	1	ocupat
41	Asistent medical		principal	S	1	ocupat
42	Asistent medical		principal	PL	1	ocupat
43	Asistent medical		principal	PL	1	ocupat
44	Asistent medical		principal	PL	1	ocupat
45	Asistent medical		principal	PL	1	ocupat
46	Asistent medical		principal	PL	1	ocupat
47	Asistent medical		principal	PL	1	ocupat
48	Asistent medical		principal	PL	1	ocupat
49	Asistent medical		principal	PL	1	ocupat
50	Asistent medical		principal	PL	1	ocupat
51	Asistent medical		principal	PL	1	ocupat
52	Asistent medical		principal	PL	1	ocupat
53	Sora medicala		principal	M	1	ocupat
54	Asistent medical		principal	PL	1	ocupat
55	Asistent medical		principal	PL	1	ocupat
56	Asistent medical		debutant	PL	1	vacant
57	Asistent medical		debutant	PL	1	vacant
58	Asistent medical		debutant	PL	1	vacant
59	Asistent medical		debutant	PL	1	vacant
60	Asistent medical		debutant	P.L	1	vacant
61	Operator			M	1	ocupat
62	Operator			M	1	ocupat
63	Operator			M	1	ocupat
64	Operator			M	1	ocupat
65	Operator			M	1	ocupat
66	Infirmiera			G	1	ocupat
67	Infirmiera			G	1	ocupat
68	Infirmiera			G	1	ocupat
69	Infirmiera			G	1	ocupat
70	Infirmiera			G	1	ocupat
71	Brancardier			G	1	ocupat
72	Brancardier			G	1	ocupat
73	Brancardier			G	1	ocupat
74	Brancardier			G	1	ocupat
75	Brancardier			G	1	ocupat
76	Brancardier			G	1	ocupat
77	Brancardier			G	1	ocupat
78	Brancardier			G	1	ocupat
79	Brancardier			G	1	ocupat
80	Brancardier			G	1	ocupat
81	Ingrjiitoare			G	1	ocupat
82	Ingrjiitoare			G	1	ocupat
83	Ingrjiitoare			G	1	ocupat
84	Ingrjiitoare			G	1	ocupat
85	Infirmiera		debutant	G	1	ocupat
86	Infirmiera		debutant	G	1	vacant
87	Ingrjiitoare			G	1	ocupat
UPU SMURD ILIA - 14 POSTURI						
1				S	1	ocupat
2	Medic primar			S	1	ocupat
3	Medic specialist			S	1	ocupat
	Medic			S	1	ocupat

5	Asistent medical		principal	PL	1	ocupat
6	Asistent medical		principal	PL	1	ocupat
7	Asistent medical		principal	PL	1	ocupat
8	Asistent medical		debutant	PL	1	ocupat
9	Asistent medical		principal	PL	1	ocupat
10	Sora medicala		principal	M	1	ocupat
11	Ingrjitoare			G	1	ocupat
12	Ingrjitoare			G	1	ocupat
13	Ingrjitoare			G	1	ocupat
14	Infirmiera			G	1	ocupat
	Ingrjitoare			G	1	ocupat
UPU SMURD CALAN - 11 POSTURI						
1	Medic primar			S	1	ocupat
2	Medic specialist			S	1	ocupat
3	Asistent medical		principal	PL	1	ocupat
4	Asistent medical		principal	PL	1	ocupat
5	Asistent medical		principal	PL	1	ocupat
6	Asistent medical		principal	PL	1	ocupat
7	Asistent medical			PL	1	ocupat
8	Asistent medical			PL	1	ocupat
9	Ingrjitoare			G	1	ocupat
10	Ingrjitoare			G	1	ocupat
11	Ingrjitoare			G	1	ocupat
	Ingrjitoare			G	1	ocupat
CABINET MEDICINA DENTARA URGENTA - 10 POSTURI						
1	Medic			S	1	ocupat
2	Medic			S	1	ocupat
3	Medic			S	1	ocupat
4	Medic			S	1	ocupat
5	Medic specialist			S	1	vacant
6	Medic rezident an I			S	1	vacant
7	Asistent medical		principal	PL	1	ocupat
8	Asistent medical		principal	PL	1	ocupat
9	Asistent medical		principal	PL	1	ocupat
10	Asistent medical		principal	PL	1	ocupat
	Asistent medical		principal	PL	1	ocupat
CABINET BOLI INFECTIOASE - 4 POSTURI						
1	Medic primar			S	1	ocupat
2	Asistent medical		principal	PL	1	ocupat
SUBPROGRAM HIV SIDA						
3	Asistent medical		principal	PL	1	ocupat
4	Asistent medical		principal	PL	1	ocupat
CABINET PLANIFICARE FAMILIALA - 4 POSTURI						
1	Medic primar			S	1	ocupat
2	Medic specialist			S	1	vacant
3	Medic specialist			S	1	ocupat
4	Asistent medical		principal	S	1	ocupat
DISPENSAR TBC DEVA - 6 POSTURI						
1	Medic primar			S	1	ocupat
2	Medic specialist			S	1	ocupat
3	Medic specialist			S	1	ocupat
4	Asistent medical		principal	S	1	ocupat
DISPENSAR TBC DEVA - 6 POSTURI						
1	Medic primar			S	1	ocupat
2	Asistent medical		principal	PL	1	ocupat
3	Asistent medical		principal	PL	1	ocupat
4	Asistent medical		principal	PL	1	ocupat
5	Asistent medical		principal	PL	1	ocupat
6	Statistician medical			PL	1	vacant
SERVICIUL JUDEȚEAN DE MEDICINA LEGALA - 31 POSTURI						
1	Medic sef serviciu			M	1	ocupat
2	Medic primar		II	S	1	ocupat
3	Medic primar			S	1	ocupat temporar
4	Medic primar			S	1	vacant temporar
5	Medic primar			S	1	ocupat
6	Medic primar			S	1	ocupat
	Medic rezident an.I			S	1	ocupat

14

11

10

2

2

4

6

8	Medic rezident an.IV			S		1	vacant
9	Medic specialist			S		1	ocupat
10	Chimist principal			S		1	ocupat
11	Farmacist primar			S		1	ocupat
12	Farmacist primar			S		1	ocupat
13	Inginer		IA	S		1	ocupat
14	Referent de specialitate		I	S		1	ocupat
15	Referent de specialitate		I	S		1	ocupat
16	Asistent medical	principal		S		1	ocupat
17	Asistent medical	principal		PL		1	ocupat
18	Asistent medical	principal		PL		1	ocupat
19	Asistent medical	principal		PL		1	ocupat
20	Asistent medical	principal		PL		1	ocupat
21	Asistent medical	principal		PL		1	ocupat
22	Asistent medical	principal		PL		1	ocupat
23	Asistent medical	principal		PL		1	ocupat
24	Asistent medical	principal		PL		1	ocupat
25	Autopsier			PL		1	ocupat
26	Autopsier principal			M		1	ocupat
27	Registrator medical	principal		M		1	ocupat
28	Registrator medical	principal		M		1	ocupat
29	Statistician medical	principal		M		1	ocupat
30	Ingrjiitoare			M		1	ocupat
31	Brancardier			G		1	ocupat
31	Brancardier			G		1	ocupat
CENTRUL DE SANATATE MINTALA ADULTI - 14 POSTURI							
Patuti zi: 50; Stationar de zi psihiatrie 50;							
1							
2	Medic sef centru						
3	Medic primar		I	S		1	ocupat temporar
4	Medic specialist			S		1	vacant temporar
5	Psiholog principal			S		1	ocupat
6	Psiholog practicant			S		1	ocupat
7	Asistent medical-sef	principal		S		1	vacant
8	Asistent medical	principal		PL		1	ocupat
9	Asistent medical	principal		PL		1	ocupat
10	Asistent medical	principal		PL		1	ocupat
11	Asistent medical	principal		PL		1	ocupat
12	Asistent medical	principal		PL		1	ocupat
13	Statistician medical			PL		1	ocupat
14	Instructor de educatie	principal		M		1	ocupat
14	Ingrjiitoare			M		1	ocupat
CENTRUL DE SANATATE MINTALA COPIL - 19 POSTURI							
Patuti zi: 30; Stationar de zi neuropsihiatrie infantila 30;							
1							
2	Medic sef centru						
3	Medic primar		II	S		1	vacant
4	Medic specialist			S		1	vacant
5	Medic rezident an IV			S		1	ocupat
6	Medic rezident an I			S		1	ocupat
7	Asistent social	principal		S		1	vacant
8	Logoped principal			S		1	ocupat
9	Kinetoterapeut			S		1	ocupat
10	Psiholog principal			S		1	ocupat
11	Psiholog specialist			S		1	ocupat
12	Asistent medical-sef	principal		S		1	ocupat
13	Asistent medical	principal		S		1	ocupat
14	Asistent medical	principal		PL		1	ocupat
15	Asistent medical	principal		PL		1	ocupat
16	Instructor de educatie	principal		PL		1	ocupat
16	Instructor de educatie			M		1	ocupat
				M		1	ocupat

17		Infirmeria				G		1	ocupat
18		ingrijitoare				G		1	ocupat
19		ingrijitoare				G		1	vacant
AMBULATORIUL INTEGRAT - CABINET ALERGOLOGIE - 2 POSTURI									
1		Medic primar				S		1	ocupat
2		Asistent medical	principal			PL		1	ocupat
CABINET DERMATOLOGIE PEDIATRICA - 3 POSTURI									
1		Medic primar				S		1	ocupat
2		Medic rezident an.I				S		1	ocupat
3		Asistent medical	principal			PL		1	ocupat
CABINET MEDICINA MUNCII - 2 POSTURI									
1		Medic primar				S		1	vacant
2		Medic rezident an.I				S		1	ocupat
CABINET AUDIOLOGIE - 1 POST									
1		Asistent medical	principal			PL		1	vacant
CABINET NEUROLOGIE - 1 POST									
1		Asistent medical	principal			PL		1	ocupat
LABORATOR EXPLORARI FUNCTIONALE PNEUMOLOGIE - 1 POST									
1		Asistent medical	principal			PL		1	ocupat
AMBULATORIUL DE SPECIALITATE PENTRU SPORTIVI - CABINET MEDICINA SPORTIVA - 3 POSTURI									
1		Asistent medical	principal			PL		1	ocupat
2		Medic specialist				S		1	vacant
3		Asistent medical	principal			PL		1	vacant
CABINET MEDICINA SPORTIVA - LOT OLIMPIC DE GIMNASTICA SI GRUP SCOLAR SPORTIV - 4 POSTURI									
1		Asistent medical	debutant			PL		1	vacant
2		Medic specialist				S		1	ocupat
3		Asistent medical	principal			PL		1	ocupat
4		Asistent medical	principal			PL		1	ocupat
5		Asistent medical	principal			PL		1	ocupat
CABINET RECUPERARE MEDICINA FIZICA SI BALNEOLOGIE-LOT OLIMPIC DE GIMNASTICA SI GRUP SCOLAR SPORTIV - 1 POST									
1		Asistent medical	principal			PL		1	ocupat
CABINET PSIHOLOGIC LOT OLIMPIC SI GRUP SCOLAR SPORTIV - 1 POST									
1		Psiholog specialist				S		1	ocupat
CABINET STOMATOLOGIC LOT OLIMPIC SI GRUP SCOLAR SPORTIV - 1 POST									
1		Medic				S		1	ocupat
CABINET DE SANATATE MULTIFUNCTIONAL CALAN - 12 POSTURI									
1		Medic sef centru				S		1	ocupat
2		Medic primar	II			S		1	vacant
3		Medic specialist				S		1	ocupat
4		Kinetoterapeut				S		1	ocupat
5		Asistent medical	principal			S		1	ocupat
6		Asistent medical	principal			PL		1	ocupat
7		Asistent medical	principal			PL		1	ocupat
8		Asistent medical	principal			S		1	ocupat
9		ingrijitoare				PL		1	ocupat
10		ingrijitoare				G		1	ocupat
11		Muncitor calificat (electrician)	II			G		1	ocupat
12		Muncitor calificat (instalator)	II			G		1	ocupat
SERVICIUL PENTRU PREVENIREA INFECTIILOR ASOCIATE ASISTENTEI MEDICALE - 8 POSTURI									
1		Medic sef serviciu				G		1	ocupat
2		Medic specialist	I			S		1	ocupat
3		Farmacista primar				S		0.5	ocupat
4		Asistent medical				S		0.5	vacant
5		Asistent medical	principal			PL		1	ocupat
6		Asistent medical	principal			PL		1	ocupat
7		Asistent medical	principal			PL		1	ocupat
8		Agent D.D.D.				PL		1	ocupat
9		Agent D.D.D.				G		1	vacant
COMPARTIMENT STERILIZARE CENTRALA - 11 POSTURI									
1		Asistent medical-sef	principal			PL		1	ocupat

2	Asistent medical	principal	PL	1	ocupat
3	Asistent medical	principal	PL	1	ocupat
4	Asistent medical	principal	PL	1	ocupat
5	Asistent medical	principal	PL	1	ocupat
6	Asistent medical	principal	PL	1	ocupat
7	Asistent medical	principal	PL	1	ocupat
8	Asistent medical	principal	PL	1	ocupat
9	Asistent medical	principal	PL	1	ocupat
10	Ingrjitoare		G	1	vacant temporar
10	Ingrjitoare		G	1	ocupat temporar
11	Ingrjitoare		G	1	ocupat
COMPARTIMENT DIETETICA - 2.5 POSTURI					
1	Medic primar		S	0.5	vacant
2	Asistent medical	principal	PL	1	ocupat
3	Asistent medical	principal	S	1	ocupat
CABINET ASISTENTA SOCIALA - 1 POST					
1	Sociolog		S	1	ocupat
COMPARTIMENT INTERNI-EXTERNI- 9 POSTURI					
1	Muncitor calificat (garderobier)	IV	G	1	ocupat
2	Muncitor calificat (garderobier)	IV	G	1	ocupat
3	Registrator medical	principal	M	1	ocupat
4	Registrator medical	principal	M	1	ocupat
5	Registrator medical		M	1	ocupat
6	Registrator medical		M	1	ocupat
7	Ingrjitoare		G	1	vacant
8	Ingrjitoare		G	1	ocupat
9	Ingrjitoare		G	1	ocupat
SERVICIUL FINANCIAR CONTABILITATE - 9 POSTURI					
1	Sef serviciu				
2	Economist	II	S	1	vacant
3	Economist	IA	S	1	ocupat
4	Economist	IA	S	1	ocupat
5	Economist	IA	S	1	ocupat
6	Economist	IA	S	1	ocupat
7	Economist	debutant	S	1	vacant
8	Casier		M	1	ocupat
8	Contabil	IA	M	1	ocupat
9	Contabil	IA	M	1	ocupat
BIROU ACHIZITII PUBLICE- 6 POSTURI					
1	Sef birou				
2	Economist	II	S	1	ocupat temporar
3	Economist	IA	S	1	vacant temporar
4	Economist	IA	S	1	ocupat
5	Economist	IA	S	1	ocupat
6	Economist	I	S	1	ocupat
6	Referent de specialitate	II	S	1	vacant
BIROU DE MANAGEMENT AL CALITATII - 6 POSTURI					
1	Sef birou				
2	Economist	II	S	1	ocupat temporar
3	Medic specialist	I	S	1	vacant temporar
4	Consilier juridic	II	S	1	vacant
5	Referent de specialitate	III	S	1	ocupat
6	Referent de specialitate	III	S	1	ocupat
BIROU JURIDIC					
1	Sef birou				
2	Consilier juridic	II	S	1	vacant
3	Consilier juridic	IA	S	1	ocupat
3	Consilier juridic	IA	S	1	ocupat
COMPARTIMENT AUDIT PUBLIC INTERN - 2 POSTURI					
1	Auditor	I	S	1	vacant temporar
2	Auditor	I	S	1	ocupat
COMPARTIMENT RELATII CU PUBLICUL - 2 POSTURI					

11

2,5

1

9

9

6

6

2

2

2	Economist	IA	S	1 vacant
COMPARTIMENT INTERN DE PREVENIRE SI PROTECTIE - 2 POSTURI				
1	Inginer	IA	S	1 ocupat
2	Inginer	II	S	1 ocupat
SERVICIUL RUNOS - 9 POSTURI				
1	Sef serviciu			
2	Economist	II	S	1 ocupat temporar
3	Inginer	IA	S	1 ocupat
4	Inginer	IA	S	1 ocupat
5	Inginer	IA	S	1 ocupat
6	Inginer	IA	S	1 ocupat
7	Referent de specialitate	I	S	1 ocupat
8	Referent de specialitate	II	S	1 ocupat
9	Referent de specialitate	I	S	1 vacant
9	Referent	I	SSD	1 vacant
SERVICIUL INFORMATICA SI STATISTICA MEDICALA - 20 POSTURI				
1	Sef serviciu			
2	Analist-programator	II	S	1 ocupat temporar
3	Economist	IA	S	1 ocupat temporar
4	Economist	I	S	1 ocupat temporar
5	Referent de specialitate	IA	S	1 ocupat
6	Analist-programator aj.	I	S	1 vacant
7	Operator	II	M	1 vacant
8	Operator	I	M	1 ocupat
9	Operator	I	M	1 ocupat
10	Operator	I	M	1 ocupat
11	Operator	I	M	1 ocupat
12	Operator	I	M	1 ocupat
13	Registrator medical	principal	M	1 ocupat
14	Registrator medical	principal	M	1 ocupat
15	Registrator medical	principal	M	1 ocupat
16	Statistician medical	principal	M	1 ocupat
17	Statistician medical	principal	M	1 ocupat
18	Statistician medical	principal	M	1 ocupat
19	Statistician medical	principal	M	1 ocupat
20	Statistician medical	principal	M	1 ocupat
20	Statistician medical	principal	M	1 vacant
SERVICIUL ADMINISTRATIV - 50 POSTURI				
1	Sef serviciu			
COMPARTIMENT TEHNIC - 2 POSTURI				
2	Inginer	II	S	1 ocupat
3	Inginer	II	S	1 ocupat
COMPARTIMENT FUNCTIONARI ADMINISTRATIVI - 16 POSTURI				
4	Inginer	IA	S	1 ocupat
5	Preot	I	S	1 ocupat
6	Consilier	II	S	1 ocupat
7	Arhivar		M	1 ocupat
8	Functionar		M	1 ocupat
9	Referent	II	M	1 ocupat
10	Referent	IA	M	1 ocupat
11	Ingrjitare		G	1 ocupat
12	Muncitor necalificat	I	G	1 ocupat
13	Muncitor necalificat	I	G	1 ocupat
14	Muncitor calificat (telefonist)	III	G	1 ocupat
15	Muncitor calificat (telefonist)	III	G	1 ocupat
16	Muncitor calificat (telefonist)	III	G	1 ocupat
17	Muncitor calificat (telefonist)	III	G	1 ocupat
18	Muncitor calificat (telefonist)	III	G	1 ocupat
19	Muncitor calificat (telefonist)	III	G	1 ocupat
19	Ingrjitare		G	1 vacant
BLOC ALIMENTAR - 16 POSTURI				
20	Muncitor calificat (bucatar)	II	G	1 ocupat

21		Muncitor calificat (bucatar)	II	G	1	ocupat
22		Muncitor calificat (bucatar)	III	G	1	ocupat
23		Muncitor calificat (bucatar)	III	G	1	ocupat
24		Muncitor calificat (bucatar)	III	G	1	ocupat
25		Muncitor calificat (bucatar)	III	G	1	ocupat
26		Muncitor calificat (bucatar)	III	G	1	ocupat
27		Muncitor calificat (bucatar)	III	G	1	ocupat
28		Muncitor calificat (bucatar)	III	G	1	ocupat
29		Muncitor calificat (bucatar)	IV	G	1	ocupat
30		Muncitor calificat (bucatar)	IV	G	1	ocupat
31		Muncitor calificat (bucatar)	IV	G	1	ocupat
32		Muncitor necalificat	I	G	1	vacant
33		Muncitor necalificat	I	G	1	ocupat
34		Muncitor necalificat	I	G	1	ocupat
35		Ingrjitoare	I	G	1	ocupat
36			I	G	1	vacant

SPALATORIA SPITAL -15 POSTURI

36	Magaziner					
37	Muncitor calificat (lenjeriasea)	II	M		1	vacant
38	Muncitor calificat (lenjeriasea)	II	G		1	ocupat
39	Muncitor calificat (lenjeriasea)	II	G		1	ocupat
40	Muncitor calificat (lenjeriasea)	II	G		1	ocupat
41	Spalatoarea		G		1	vacant
42	Spalatoarea		G		1	ocupat
43	Spalatoarea		G		1	ocupat
44	Spalatoarea		G		1	ocupat
45	Spalatoarea		G		1	ocupat
46	Spalatoarea		G		1	ocupat
47	Spalatoarea		G		1	ocupat
48	Spalatoarea		G		1	ocupat
49	Spalatoarea		G		1	ocupat
50	Spalatoarea		G		1	vacant

BIROU INTRETINERE SI REPARATII (ATELIER) - 43 POSTURI

1	Seif birou					
---	------------	--	--	--	--	--

ECHIPA DE INTRETINERE A INSTALATIILOR DE APA SI INCALZIRE - 20 POSTURI

2	Muncitor calificat (foclist)	I	G		1	ocupat
3	Muncitor calificat (foclist)	II	G		1	ocupat
4	Muncitor calificat (foclist)	III	G		1	ocupat
5	Muncitor calificat (foclist)	II	G		1	ocupat
6	Muncitor calificat (foclist)	II	G		1	ocupat
7	Muncitor calificat (foclist)	II	G		1	ocupat
8	Muncitor calificat (foclist)	II	G		1	ocupat
9	Muncitor calificat (foclist)	III	G		1	ocupat
10	Muncitor calificat (foclist)	III	G		1	ocupat
11	Muncitor calificat (instalator)	I	G		1	ocupat
12	Muncitor calificat (instalator)	I	G		1	ocupat
13	Muncitor calificat (instalator)	I	G		1	ocupat
14	Muncitor calificat (instalator)	I	G		1	ocupat
15	Muncitor calificat (instalator)	I	G		1	ocupat
16	Muncitor calif. (instalator gaze)	I	G		1	ocupat
17	Muncitor calificat (instalator)	I	G		1	ocupat
18	Muncitor calif. (instalator gaze)	II	G		1	ocupat
19	Muncitor calif. (instalator gaze)	III	G		1	ocupat
20	Muncitor calificat (foclist)	II	G		1	ocupat
21	Muncitor calificat (instalator)	I	G		1	vacant
22	Muncitor calificat (instalator)	I	G		1	vacant

ECHIPA DE LACATUSI SI ELECTRICIENI - 11 POSTURI

22	Muncitor calificat (electrician)	I	G		1	ocupat
23	Muncitor calificat (electrician)	I	G		1	ocupat
24	Muncitor calificat (electrician)	I	G		1	ocupat
25	Muncitor calificat (electrician)	I	G		1	ocupat

26		Muncitor calificat (electrician)	I	G	1	ocupat
27		Muncitor calificat (electrician)	I	G	1	ocupat
28		Muncitor calificat (electrician)	I	G	1	ocupat
29		Muncitor calificat (lăcătuș mecanic)	I	G	1	ocupat
30		Muncitor calificat (lăcătuș mecanic)	I	G	1	ocupat
31		Muncitor calificat (lăcătuș mecanic)	I	G	1	ocupat
32		Muncitor calificat (lăcătuș mecanic)	III	G	1	vacant
33		Muncitor calificat (electrician)	I	G	1	vacant
ECHIPA DE REPARATII - 5 POSTURI						
34		Muncitor calificat (sudor)	III	G	1	ocupat
35		Muncitor calificat (tamplar)	I	G	1	ocupat
36		Muncitor calificat (zugrav)	I	G	1	ocupat temporar
37		Muncitor calificat (zidar)	I	G	1	vacant
38		Muncitor calificat (zugrav)	II	G	1	vacant
STATIE DE STERILIZARE DESEURI MEDICALE - 1 POST						
39		Muncitor calificat (electromecanic)	I	G	1	ocupat
ECHIPA DE DESERVIRE A LIFTURILOR - 5 POSTURI						
40		Muncitor calificat (lifter)	III	G	1	ocupat
41		Muncitor calificat (lifter)	III	G	1	ocupat
42		Muncitor calificat (lifter)	III	G	1	ocupat
43		Muncitor calificat (lifter)	IV	G	1	ocupat
44		Muncitor calificat (lifter)	IV	G	1	vacant
BIROU TRANSPORT APROVIZIONARE - 12 POSTURI						
1	Sef birou					
2	Referent		II	M	1	ocupat temporar
3	Referent		I	M	1	vacant temporar
4	Magaziner			M	1	ocupat
5	Magaziner			M	1	ocupat
6	Referent		IA	M	1	ocupat
7	Referent		II	M	1	ocupat
8	Referent		I	M	1	ocupat
9	Sofer		I	G	1	ocupat
10	Sofer		I	G	1	ocupat
11	Sofer		I	G	1	ocupat
12	Sofer		II	G	1	ocupat

11

5

1

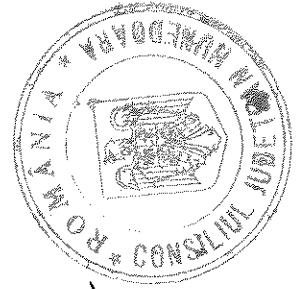
5

12

1383

NR. TOTAL FUNCȚII CONTRACTUALE DE	43
NR. TOTAL FUNCȚII CONTRACTUALE DE EXECUȚIE	1340
NR. TOTAL POSTURI POTRIVIT ART. III ALIN. (2)	0
NR. TOTAL FUNCȚII ÎN INSTITUȚIE	1383

PREȘEDINȚE,
Bobora Mircea Flaviu



SECRETAR AL JUDEȚULUI,
Bîșoap Mariana Daniela