

**HOTĂRÂREA NR.166/2018**  
**privind aprobarea Organigramei și a Statului de funcții ale Spitalului Județean de**  
**Urgență Deva**

**CONSILIUL JUDEȚEAN HUNEDOARA;**

Având în vedere proiectul de hotărâre nr.174/2018 inițiat de președintele Consiliului Județean Hunedoara, domnul Mircea Flaviu Bobora, raportul de specialitate comun nr.11080/2018 al Compartimentului managementul unităților de asistență medicală și Serviciului resurse umane, salarizare și gestiunea funcției publice, avizul Comisiei de studii, prognoze economico-sociale, buget, finanțe, agricultură, silvicultură, administrarea domeniului public și privat al județului cuprins în Raportul nr.11472/2018, avizul Comisiei pentru activități științifice, învățământ, culte, cultură, sport, tineret, probleme de sănătate, protecție socială, ale familiei și copilului, precum și de legătură cu ONG-urile cuprins în Raportul nr.11475/2018, precum și avizul Comisiei pentru administrație publică locală, juridică, apărarea ordinii publice, problemele minorităților, respectarea drepturilor omului și a libertăților cetățenești cuprins în Raportul nr.11477/2018 ;

Văzând adresa nr. 18328/18.07.2018 a managerului Spitalului Județean de Urgență Deva, înregistrată la Consiliul Județean Hunedoara cu nr. 11070/19.07.2018;

Având în vedere Hotărârea Consiliului de Administrație nr. 3.1/18.05.2018 și Hotărârea Consiliului de Administrație nr. 6/18.07.2018 a Spitalului Județean de Urgență Deva, cât și Hotărârea Comitetului director nr.16/09.05.2018;

Conform prevederilor Ordinului Ministrului Sănătății nr.1470/2011 pentru aprobarea criteriilor privind angajarea și promovarea în funcții, grade și trepte profesionale a personalului contractual din unitățile sanitare publice din sectorul sanitar;

În conformitate cu Ordinul Ministerului Sănătății nr.1.224/2010 privind aprobarea normativelor de personal pentru asistența medicală spitalicească, precum și pentru modificarea și completarea Ordinului Ministrului Sănătății Publice nr.1778/2006 privind aprobarea normativelor de personal, precum și cu prevederile art. 98 din Ordinul Ministerului Sănătății Publice nr. 1706/2007 privind conducerea și organizarea unităților și compartimentelor de primire a urgențelor, cu modificările și completările ulterioare;

În baza art. 13 din Ordonanța de Guvern nr.18/2009 privind organizarea și finanțarea rezidențiatului, cu modificările și completările ulterioare;

Având în vedere Ordinul Ministerului Sănătății nr. 834/2011 privind aprobarea Criteriilor pentru clasificarea pe categorii a unităților și subunităților sanitare, stabilirea nivelului de salarizare pe grade pentru personalul cu funcții de conducere, precum și funcțiile care beneficiază de un număr de clase suplimentare față de salariul de bază;

Conform Hotărârii Guvernului României nr. 286/2011 privind aprobarea Regulamentului-cadru privind stabilirea principiilor generale de ocupare a unui post vacant sau temporar vacant corespunzător funcțiilor contractuale și a criteriilor de promovare în grade sau trepte profesionale imediat superioare a personalului contractual din sectorul bugetar plătit din fonduri publice, cu modificările și completările ulterioare;

Având în vedere prevederile art.180 alin.1.lit.a din Legea nr.95/2006 privind reforma în domeniul sănătății, republicată, cu modificările și completările ulterioare;

În temeiul dispozițiilor art.91 alin.1 lit.a, lit.d, alin.2 lit.c, alin.5 lit.a pct.3, ale art.97 alin.1, precum și ale art.104 alin.1 lit.a, alin.2 lit.a din Legea administrației publice locale nr.215/2001, republicată, cu modificările și completările ulterioare;

## HOTĂRĂȘTE:

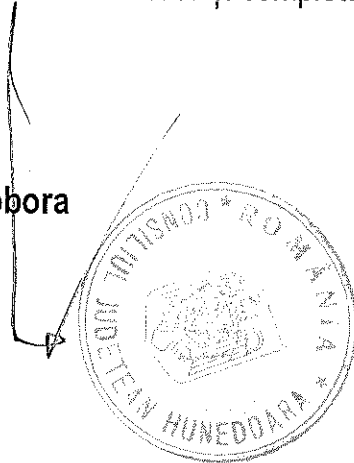
**Art.1** – Aprobă Organigrama și Statul de funcții ale Spitalului Județean de Urgență Deva, conform anexei nr. 1 și anexei nr. 2 care fac parte integrantă din prezenta, începând cu data intrării în vigoare a prezentei.

**Art.2** – Începând cu data intrării în vigoare a prezentei, Hotărârea Consiliului Județean Hunedoara nr. 247/2017 se abrogă.

**Art.3** – Prezenta va fi dusă la îndeplinire de Spitalul Județean de Urgență Deva și va fi comunicată celor interesați prin grija Serviciului administrație publică locală, relații publice, ATOP din cadrul aparatului de specialitate al Consiliului Județean Hunedoara.

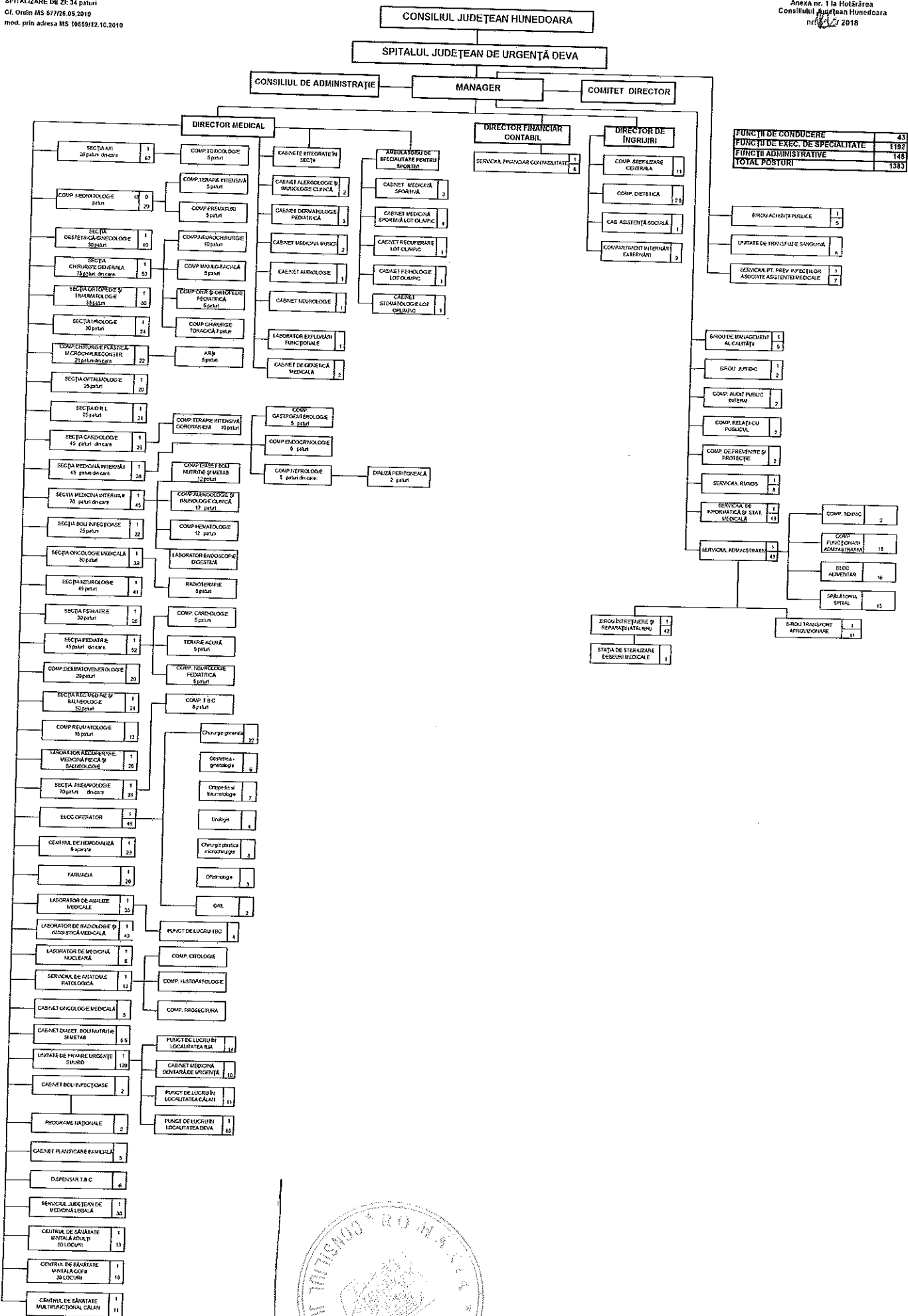
**Art.4** - Prezenta poate fi contestată în termenul și condițiile Legii nr.554/2004 a contenciosului administrativ, cu modificările și completările ulterioare.

**PREȘEDINTE,**  
Mircea Flaviu Bobora



**CONTRASEMNEAZĂ:**  
**SECRETAR AL JUDEȚULUI,**  
Mariana Daniela Bîrsoan

Deva, la 27 iulie 2018

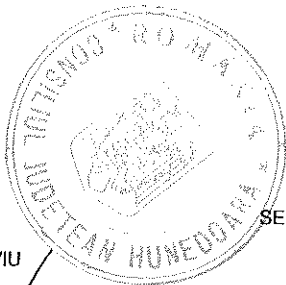


PREȘEDINTE

BOBORA MIRCEA FLAVIU

SECRETAR AL JUDEȚULUI

BÎRȘOAN MARIANA DANIELA



STAT DE FUNCȚII

Nr.crt.	Structura	Funcția contractuală		Treapta profesională/grad	Nivelul studiilor	Cuantum post	Post ocupat/ocupat temporar, vacant/vacant temporar
		de conducere	de execuție				
<b>COMITET DIRECTOR - 4 POSTURI</b>							
1		Manager		II	S	1,00	ocupat
2		Director medical		II	S	1,00	ocupat
3		Director financ.contabil		II	S	1,00	ocupat
4		Director de îngrijiri		II	PL	1,00	ocupat
<b>SECȚIA A.T.I. - 68 POSTURI</b>							
<b>Paturi: 26; din care: Secție 21; Comp.Toxicologie 5</b>							
1		Medic șef secție		II	S	1,00	vacant
2		Medic primar			S	1,00	ocupat
3		Medic primar			S	1,00	ocupat temporar
4		Medic primar			S	1,00	ocupat
5		Medic specialist			S	1,00	vacant
6		Medic specialist			S	1,00	ocupat
7		Medic specialist			S	1,00	ocupat
8		Medic specialist			S	1,00	ocupat
9		Medic specialist			S	1,00	ocupat
10		Asistent medical-șef	principal		PL	1,00	ocupat
11		Asistent medical	principal		PL	1,00	ocupat
12		Asistent medical	principal		PL	1,00	ocupat
13		Asistent medical	principal		PL	1,00	ocupat
14		Asistent medical	principal		PL	1,00	ocupat
15		Asistent medical	principal		PL	1,00	ocupat
16		Asistent medical	principal		PL	1,00	ocupat
17		Asistent medical	principal		PL	1,00	ocupat
18		Asistent medical	principal		PL	1,00	ocupat
19		Asistent medical	principal		PL	1,00	ocupat
20		Asistent medical	principal		PL	1,00	ocupat
21		Asistent medical	principal		S	1,00	ocupat
22		Asistent medical	principal		S	1,00	ocupat
23		Asistent medical	principal		PL	1,00	ocupat
24		Asistent medical	principal		SSD	1,00	ocupat
25		Asistent medical	principal		S	1,00	ocupat
26		Asistent medical	principal		PL	1,00	ocupat
27		Asistent medical	principal		PL	1,00	ocupat
28		Asistent medical	principal		S	1,00	ocupat
29		Asistent medical	principal		PL	1,00	ocupat
30		Asistent medical	principal		PL	1,00	ocupat
31		Asistent medical	principal		PL	1,00	ocupat
32		Asistent medical	principal		PL	1,00	ocupat
33		Asistent medical	principal		PL	1,00	ocupat
34		Asistent medical	principal		PL	1,00	ocupat
35		Asistent medical	principal		PL	1,00	ocupat
36		Asistent medical	principal		PL	1,00	ocupat
37		Asistent medical	principal		PL	1,00	ocupat
38		Asistent medical			PL	1,00	ocupat
39		Asistent medical			PL	1,00	ocupat
40		Asistent medical			PL	1,00	ocupat
41		Asistent medical			PL	1,00	ocupat
42		Asistent medical	principal		PL	1,00	ocupat
43		Asistent medical			PL	1,00	ocupat
44		Statistician medical			M	1,00	vacant
45		Asistent medical	principal		SSD	1,00	vacant
46		Asistent medical	principal		PL	1,00	vacant
47		Asistent medical	principal		PL	1,00	vacant
48		Asistent medical			PL	1,00	vacant
49		Asistent medical			PL	1,00	vacant
50		Asistent medical	debutant		PL	1,00	vacant
51		Asistent medical	debutant		PL	1,00	vacant
52		Infirmiera			G	1,00	ocupat
53		Infirmiera			G	1,00	ocupat
54		Infirmiera			G	1,00	ocupat
55		Infirmiera			G	1,00	ocupat
56		Infirmiera			G	1,00	ocupat
57		Infirmiera			G	1,00	ocupat
58		Infirmiera			G	1,00	ocupat
59		Infirmiera			G	1,00	ocupat
60		Infirmiera			G	1,00	ocupat
61		Infirmiera			G	1,00	ocupat
62		Brancardier			G	1,00	ocupat
63		Brancardier			G	1,00	ocupat
64		Brancardier			G	1,00	ocupat
65		Îngrijitoare			G	1,00	ocupat
66		Îngrijitoare			G	1,00	ocupat
67		Îngrijitoare			G	1,00	vacant
68		Îngrijitoare			G	1,00	vacant
<b>UNITATEA DE TRANSFUZIE SANGVINĂ - 8 POSTURI</b>							
1		Asistent medical coordonator	principal		PL	1,00	ocupat
2		Asistent medical	principal		PL	1,00	ocupat
3		Asistent medical	principal		PL	1,00	ocupat
4		Asistent medical	principal		PL	1,00	ocupat
5		Asistent medical	principal		PL	1,00	ocupat

4

68

6		Asistent medical	principal	PL	1,00	ocupat
7		Statistician medical		M	1,00	ocupat
8		Ingrjiitoare		G	1,00	vacant

8

**COMPARTIMENT NEONATOLOGIE - 29 POSTURI**

**Paturi: 18; din care: Comp. Neonatologie 8; Comp.Terapie Intensiva 5; Comp.Prematuri 5**

1		Medic primar		S	1,00	ocupat
2		Medic primar		S	1,00	ocupat
3		Medic primar		S	1,00	ocupat
4		Medic primar		S	1,00	ocupat
5		Medic rezident an.I		S	1,00	ocupat
6		Asistent medical	principal	PL	1,00	ocupat
7		Asistent medical	principal	PL	1,00	ocupat
8		Asistent medical	principal	PL	1,00	ocupat
9		Asistent medical	principal	S	1,00	ocupat
10		Asistent medical	principal	PL	1,00	ocupat
11		Asistent medical	principal	PL	1,00	ocupat
12		Asistent medical	principal	PL	1,00	ocupat
13		Asistent medical	principal	PL	1,00	ocupat
14		Asistent medical	principal	PL	1,00	ocupat
15		Asistent medical		PL	1,00	ocupat
16		Asistent medical		PL	1,00	ocupat
17		Asistent medical		PL	1,00	ocupat
18		Asistent medical		PL	1,00	vacant
19		Asistent medical		PL	1,00	ocupat
20		Statistician medical		M	1,00	ocupat
21		Infirmiera		G	1,00	ocupat
22		Infirmiera		G	1,00	ocupat
23		Infirmiera		G	1,00	ocupat
24		Infirmiera		G	1,00	ocupat
25		Infirmiera		G	1,00	ocupat
26		Infirmiera		G	1,00	ocupat
27		Ingrjiitoare		G	1,00	vacant
28		Infirmiera		G	1,00	vacant
29		Infirmiera		G	1,00	vacant

29

**SECTIA OBSTETRICA-GINECOLOGIE - 41 POSTURI**

**Paturi: 30; din care: Sectie 30**

1		Medic sef sectie		S	1,00	ocupat temporar
2		Medic primar		S	1,00	vacant temporar
3		Medic primar		S	1,00	ocupat
4		Medic primar		S	1,00	ocupat
5		Medic primar		S	1,00	ocupat
6		Medic specialist		S	1,00	ocupat
7		Medic specialist		S	1,00	ocupat
8		Asistent medical-sef	principal	S	1,00	ocupat
9		Asistent medical	principal	PL	1,00	ocupat
10		Asistent medical	principal	PL	1,00	ocupat
11		Asistent medical	principal	S	1,00	ocupat
12		Asistent medical	principal	PL	1,00	ocupat
13		Asistent medical	principal	PL	1,00	ocupat
14		Asistent medical	principal	PL	1,00	ocupat
15		Asistent medical	principal	PL	1,00	ocupat
16		Asistent medical	principal	PL	1,00	ocupat
17		Asistent medical	principal	PL	1,00	ocupat
18		Asistent medical	principal	PL	1,00	ocupat
19		Asistent medical	principal	PL	1,00	ocupat
20		Asistent medical	principal	PL	1,00	ocupat
21		Asistent medical		PL	1,00	ocupat
22		Asistent medical		PL	1,00	ocupat
23		Asistent medical		PL	1,00	ocupat
24		Moasa	principala	S	1,00	ocupat
25		Moasa	principala	S	1,00	ocupat
26		Moasa	principala	S	1,00	ocupat
27		Statistician medical	principal	M	1,00	ocupat
28		Asistent medical	principala	PL	1,00	vacant
29		Asistent medical	principala	PL	1,00	vacant
30		Infirmiera		G	1,00	ocupat
31		Infirmiera		G	1,00	ocupat
32		Infirmiera		G	1,00	ocupat
33		Infirmiera		G	1,00	ocupat
34		Infirmiera		G	1,00	ocupat
35		Infirmiera		G	1,00	ocupat
36		Infirmiera		G	1,00	ocupat
37		Infirmiera		G	1,00	ocupat
38		Infirmiera		G	1,00	ocupat
39		Infirmiera	debutant	G	1,00	vacant
40		Infirmiera	debutant	G	1,00	vacant
41		Ingrjiitoare		G	1,00	ocupat

41

**SECTIA CHIRURGIE GENERALA - 54 POSTURI**

**Paturi: 75; din care: Sectie 48; Comp.Chir.Maxilo-Faciala 5; Comp.Neurochir. 10; Comp.Chir.si Ortop.Ped. 5; Comp.Chir.Toracica 7**

1		Medic sef sectie		S	1,00	ocupat temporar
2		Medic primar		S	1,00	vacant temporar
3		Medic primar		S	1,00	ocupat
4		Medic primar		S	1,00	ocupat
5		Medic primar		S	1,00	ocupat
6		Medic primar		S	1,00	ocupat
7		Medic primar		S	1,00	ocupat
8		Medic primar		S	1,00	ocupat
9		Medic primar		S	1,00	ocupat
10		Medic primar		S	1,00	ocupat
11		Medic specialist		S	1,00	ocupat temporar
12		Medic specialist		S	1,00	ocupat

13		Medic specialist		S	1,00	ocupat temporar
				s	1,00	ocupat
14		Medic rezident an.III neuroch.		S	1,00	ocupat
15		Medic rezident an.VI neuroch.		S	1,00	ocupat
16		Medic rezident an.I		S	1,00	ocupat
17		Asistent medical-sef	principal	PL	1,00	ocupat temporar
18		Asistent medical	principal	PL	1,00	vacant
19		Asistent medical	principal	PL	1,00	ocupat
20		Asistent medical	principal	PL	1,00	ocupat
21		Asistent medical	principal	PL	1,00	ocupat
22		Asistent medical	principal	PL	1,00	ocupat
23		Asistent medical	principal	PL	1,00	ocupat
24		Asistent medical	principal	PL	1,00	ocupat
25		Asistent medical	principal	PL	1,00	ocupat
26		Asistent medical	principal	PL	1,00	ocupat
27		Asistent medical	principal	PL	1,00	ocupat
28		Asistent medical	principal	PL	1,00	ocupat
29		Asistent medical	principal	PL	1,00	ocupat
30		Asistent medical	principal	PL	1,00	ocupat
31		Asistent medical	principal	PL	1,00	ocupat
32		Asistent medical	principal	PL	1,00	ocupat
33		Asistent medical	principal	PL	1,00	ocupat
34		Asistent medical	principal	PL	1,00	ocupat
35		Asistent medical		PL	1,00	vacant
36		Asistent medical	debutant	PL	1,00	vacant
37		Asistent medical	principal	PL	1,00	vacant
38		Statistician medical	principal	M	1,00	vacant
39		Statistician medical		M	1,00	ocupat
40		Infirmiera	debutant	G	1,00	vacant
41		Infirmiera	debutant	G	1,00	vacant
42		Infirmiera		G	1,00	ocupat
43		Infirmiera		G	1,00	ocupat
44		Infirmiera		G	1,00	ocupat
45		Infirmiera		G	1,00	ocupat
46		Infirmiera		G	1,00	ocupat
47		Infirmiera		G	1,00	ocupat
48		Infirmiera		G	1,00	ocupat
49		Infirmiera		G	1,00	ocupat
50		Infirmiera		G	1,00	vacant
51		Ingrijitoare		G	1,00	ocupat
52		Ingrijitoare		G	1,00	ocupat
53		Ingrijitoare		G	1,00	ocupat
54		Brancardier		G	1,00	vacant

54

**SECTIA ORTOPEDIE SI TRAUMATOLOGIE - 31 POSTURI**

Paturi: 38; din care: Sectie 38

				II	S	1,00	ocupat temporar
1		Medic sef sectie			S	1,00	ocupat
2		Medic primar			S	1,00	ocupat
3		Medic primar			S	1,00	ocupat
4		Medic primar			S	1,00	ocupat
5		Medic specialist			S	2,00	vacant
6		Medic rezident			S	1,00	vacant
7		Kinetoterapeut			S	1,00	ocupat
8		Asistent medical-sef	principal		S	1,00	ocupat
9		Asistent medical	principal		PL	1,00	ocupat
10		Asistent medical	principal		PL	1,00	ocupat
11		Asistent medical	principal		S	1,00	ocupat
12		Asistent medical	principal		PL	1,00	ocupat
13		Asistent medical	principal		PL	1,00	ocupat
14		Asistent medical	principal		PL	1,00	ocupat
15		Asistent medical	principal		PL	1,00	ocupat
16		Asistent medical	principal		PL	1,00	ocupat
17		Asistent medical	principal		PL	1,00	ocupat
18		Asistent medical	principal		PL	1,00	ocupat
19		Asistent medical	principal		PL	1,00	ocupat
20		Statistician medical	principal		M	1,00	ocupat
21		Infirmiera			G	1,00	ocupat
22		Infirmiera			G	1,00	ocupat
23		Infirmiera			G	1,00	ocupat
24		Infirmiera			G	1,00	ocupat
25		Infirmiera			G	1,00	ocupat
26		Infirmiera			G	1,00	ocupat
27		Infirmiera	debutant		G	1,00	vacant
28		Infirmiera	debutant		G	1,00	vacant
29		Brancardier			G	1,00	ocupat
30		Ingrijitoare			G	1,00	vacant

31

**SECTIA UROLOGIE - 25 POSTURI**

Paturi: 30; din care: Sectie 30

				I	S	1,00	ocupat
1		Medic sef sectie			S	1,00	vacant temporar
2		Medic primar			S	1,00	ocupat
3		Medic primar			S	1,00	ocupat
4		Medic primar			S	1,00	ocupat temporar
5		Medic rezident an.I			S	1,00	ocupat
6		Medic rezident an.III			S	1,00	ocupat
7		Medic specialist			S	1,00	ocupat
8		Asistent medical-sef	principal		PL	1,00	ocupat
9		Asistent medical	principal		PL	1,00	vacant
10		Asistent medical	principal		PL	1,00	ocupat
11		Asistent medical	principal		PL	1,00	ocupat
12		Asistent medical	principal		PL	1,00	ocupat
13		Asistent medical	principal		PL	1,00	ocupat
14		Asistent medical	principal		PL	1,00	ocupat
15		Asistent medical	principal		PL	1,00	ocupat

16		Asistent medical		PL	1,00	ocupat
17		Asistent medical		PL	1,00	ocupat
18		Statistician medical		M	1,00	ocupat
19		Infirmiera		G	1,00	ocupat
20		Infirmiera		G	1,00	ocupat
21		Infirmiera		G	1,00	ocupat
22		Infirmiera	debutant	G	1,00	vacant
23		Infirmiera	debutant	G	1,00	vacant
24		Infirmiera		G	1,00	ocupat
25		Brancardier				
<b>COMPARTIMENT CHIRURGIE PLASTICA - MICROCHIRURGIE - 22 POSTURI</b>						
<b>Paturi: 21; din care Compartiment 16, Arsi 5</b>						
1		Medic primar		S	1,00	ocupat
2		Medic primar		S	1,00	vacant
3		Medic specialist		S	1,00	vacant
4		Medic rezident		S	1,00	ocupat
5		Asistent medical	principal	PL	1,00	ocupat
6		Asistent medical	principal	PL	1,00	ocupat
7		Asistent medical	principal	PL	1,00	ocupat
8		Asistent medical	principal	PL	1,00	ocupat
9		Asistent medical	principal	S	1,00	ocupat
10		Asistent medical	principal	PL	1,00	ocupat
11		Asistent medical		PL	1,00	ocupat
12		Asistent medical		PL	1,00	ocupat
13		Asistent medical	principal	PL	1,00	vacant
14		Asistent medical	principal	PL	1,00	vacant
15		Asistent medical		PL	1,00	vacant
16		Statistician medical	principal	M	1,00	ocupat
17		Infirmiera		G	1,00	ocupat
18		Infirmiera		G	1,00	ocupat
19		Infirmiera		G	1,00	ocupat
20		Infirmiera		G	1,00	ocupat
21		Infirmiera		G	1,00	ocupat
22		Infirmiera		G	1,00	ocupat
<b>SECTIA OFTALMOLOGIE - 21 POSTURI</b>						
<b>Paturi: 25; din care: Sectie 25</b>						
1		Medic sef sectie		I	1,00	ocupat temporar
2		Medic primar		S	1,00	vacant temporar
3		Medic primar		S	1,00	ocupat
4		Medic primar		S	1,00	ocupat
5		Medic specialist		S	1,00	vacant
6		Medic rezident an.I		S	1,00	ocupat
7		Asistent medical-sef	principal	PL	1,00	ocupat
8		Asistent medical	principal	PL	1,00	ocupat
9		Asistent medical	principal	PL	1,00	ocupat
10		Asistent medical	principal	PL	1,00	ocupat
11		Asistent medical	principal	PL	1,00	ocupat
12		Asistent medical	principal	PL	1,00	ocupat
13		Asistent medical		PL	1,00	ocupat
14		Asistent medical		PL	1,00	ocupat
15		Asistent medical	principal	PL	1,00	vacant
16		Statistician medical		M	1,00	ocupat
17		Infirmiera		G	1,00	ocupat
18		Infirmiera		G	1,00	ocupat
19		Infirmiera		G	1,00	ocupat
20		Infirmiera		G	1,00	ocupat
21		Infirmiera		G	1,00	ocupat
<b>SECTIA ORL - 22 POSTURI</b>						
<b>Paturi: 25; din care: Sectie 26</b>						
1		Medic sef sectie		I	1,00	vacant
2		Medic primar		S	1,00	ocupat
3		Medic primar		S	1,00	ocupat temporar
4		Medic specialist		S	1,00	ocupat
5		Medic specialist		S	1,00	ocupat
6		Medic rezident an.I		S	1,00	ocupat
7		Asistent medical-sef	principal	S	1,00	ocupat
8		Asistent medical	principal	PL	1,00	ocupat
9		Asistent medical	principal	S	1,00	ocupat
10		Asistent medical	principal	PL	1,00	ocupat
11		Asistent medical	principal	S	1,00	ocupat
12		Asistent medical	principal	PL	1,00	ocupat
13		Asistent medical	principal	S	1,00	ocupat
14		Asistent medical	principal	PL	1,00	ocupat
15		Asistent medical	principal	S	1,00	ocupat
16		Statistician medical		M	1,00	ocupat
17		Infirmiera		G	1,00	ocupat
18		Infirmiera		G	1,00	ocupat
19		Infirmiera		G	1,00	ocupat
20		Infirmiera		G	1,00	ocupat
21		Infirmiera		G	1,00	ocupat
22		Infirmiera		G	1,00	ocupat
<b>SECTIA CARDIOLOGIE - 39 POSTURI</b>						
<b>Paturi: 45; din care: Sectie 35; Comp.Teraple Intensiva Coronarleni 10</b>						
1		Medic sef sectie		II	1,00	vacant
2		Medic primar		S	1,00	ocupat temporar
3		Medic primar		S	1,00	ocupat
4		Medic primar		S	1,00	ocupat
5		Medic specialist		S	1,00	ocupat
6		Medic specialist		S	1,00	ocupat
7		Medic specialist		S	1,00	ocupat
8		Medic rezident an IV		S	1,00	ocupat

9		Asistent medical sef	principal	PL	1,00	ocupat temporar
10		Asistent medical	principal	PL	1,00	vacant
11		Asistent medical	principal	PL	1,00	ocupat
12		Asistent medical	principal	PL	1,00	ocupat
13		Asistent medical	principal	PL	1,00	ocupat
14		Asistent medical	principal	PL	1,00	ocupat
15		Asistent medical	principal	PL	1,00	ocupat
16		Asistent medical	principal	PL	1,00	ocupat
17		Asistent medical	principal	PL	1,00	ocupat
18		Asistent medical	principal	PL	1,00	ocupat
19		Asistent medical	principal	S.	1,00	ocupat
20		Asistent medical	principal	PL	1,00	ocupat
21		Asistent medical	principal	PL	1,00	ocupat
22		Asistent medical	principal	PL	1,00	ocupat
23		Asistent medical	principal	S	1,00	ocupat
24		Asistent medical	principal	PL	1,00	ocupat
25		Asistent medical	principal	PL	1,00	ocupat
26		Asistent medical	principal	PL	1,00	ocupat
27		Asistent medical		M	1,00	ocupat
28		Statistician medical		G	1,00	ocupat
29		Infirmiera		G	1,00	ocupat
30		Infirmiera		G	1,00	ocupat
31		Infirmiera		G	1,00	ocupat
32		Infirmiera		G	1,00	ocupat
33		Infirmiera		G	1,00	ocupat
34		Infirmiera		G	1,00	ocupat
35		Infirmiera		G	1,00	vacant
36		Infirmiera		G	1,00	vacant
37		Infirmiera		G	1,00	ocupat
38		Ingrijitoare		G	1,00	ocupat
39		Ingrijitoare		G	1,00	ocupat

39

**SECTIA MEDICINA INTERNA I - 39 POSTURI**

**Paturi: 45; din care: Sectie 30; Comp.Endocrin.5; Comp.Nefr. 5;Comp.gastroent 5**

1		Medic sef sectie		II	S	1,00	vacant
2		Medic primar			S	1,00	ocupat
3		Medic primar			S	1,00	ocupat
4		Medic primar			S	1,00	ocupat
5		Medic primar			S	1,00	ocupat
6		Medic primar			S	1,00	vacant
7		Medic primar			S	1,00	vacant
8		Medic specialist			S	1,00	ocupat
9		Medic rezident an III			S	1,00	ocupat
10		Asistent medical-sef	principal		PL	1,00	ocupat
11		Asistent medical	principal		PL	1,00	ocupat
12		Asistent medical	principal		PL	1,00	ocupat
13		Asistent medical	principal		PL	1,00	ocupat
14		Asistent medical	principal		PL	1,00	ocupat
15		Asistent medical	principal		PL	1,00	ocupat
16		Asistent medical	principal		PL	1,00	ocupat
17		Asistent medical	principal		PL	1,00	ocupat
18		Asistent medical	principal		PL	1,00	ocupat
19		Asistent medical	principal		PL	1,00	ocupat
20		Asistent medical	principal		PL	1,00	ocupat
21		Asistent medical	principal		S	1,00	ocupat
22		Asistent medical	principal		PL	1,00	ocupat
23		Asistent medical	principal		PL	1,00	ocupat
24		Asistent medical			PL	1,00	ocupat
25		Asistent medical		I	PL	1,00	ocupat
26		Asistent medical			PL	1,00	ocupat
27		Asistent medical			M	1,00	ocupat
28		Statistician medical			M	1,00	ocupat
29		Statistician medical			S	1,00	vacant
30		Asistent medical	principal		PL	1,00	vacant
31		Asistent medical	principal		G	1,00	ocupat
32		Infirmiera			G	1,00	ocupat
33		Infirmiera			G	1,00	ocupat
34		Infirmiera			G	1,00	ocupat
35		Infirmiera			G	1,00	ocupat
36		Infirmiera			G	1,00	ocupat
37		Infirmiera			G	1,00	ocupat
38		Ingrijitoare			G	1,00	ocupat
39		Ingrijitoare			G	1,00	ocupat

39

**SECTIA MEDICINA INTERNA II - 46 POSTURI**

**Paturi: 70; din care: Sectie 34; Comp.Alergologie si Imunol. Clinica 12; Comp.Hematologie 12; Comp.Diab.zaharat,Nutritie si Boli Met.12; Lab.endoscopie digestiva**

1		Medic sef sectie		II	S	1,00	vacant
2		Medic primar			S	1,00	ocupat
3		Medic primar			S	1,00	ocupat
4		Medic primar			S	1,00	ocupat
5		Medic primar			S	1,00	ocupat
6		Medic primar			S	1,00	ocupat
7		Medic primar			S	1,00	vacant temporar
8		Medic primar			S	1,00	vacant
9		Asistent medical-sef	principal		PL	1,00	ocupat
10		Asistent medical	principal		PL	1,00	ocupat
11		Asistent medical	principal		S	1,00	ocupat
12		Asistent medical	principal		PL	1,00	ocupat
13		Asistent medical	principal		PL	1,00	ocupat
14		Asistent medical	principal		PL	1,00	ocupat
15		Asistent medical	principal		PL	1,00	ocupat
16		Asistent medical	principal		PL	1,00	ocupat
17		Asistent medical	principal		S	1,00	ocupat



18		Asistent medical	principal	S	1,00	ocupat
19		Asistent medical	principal	PL	1,00	ocupat
20		Asistent medical	principal	PL	1,00	ocupat
21		Asistent medical	principal	S	1,00	ocupat
22		Asistent medical	principal	S	1,00	ocupat
23		Asistent medical	principal	PL	1,00	ocupat
24		Asistent medical	principal	PL	1,00	ocupat
25		Asistent medical	principal	PL	1,00	ocupat
26		Asistent medical	principal	S	1,00	ocupat
27		Asistent medical	principal	PL	1,00	ocupat
28		Asistent medical	principal	PL	1,00	vacant temporar
29		Asistent medical		PL	1,00	ocupat
30		Asistent medical		PL	1,00	vacant
31		Asistent medical	debutant	PL	1,00	vacant
32		Asistent medical	principal	PL	1,00	ocupat
33		Statistician medical	principal	M	1,00	ocupat
34		Statistician medical	principal	M	1,00	ocupat
35		Statistician medical		M	1,00	ocupat
36		Infirmiera		G	1,00	ocupat
37		Infirmiera		G	1,00	ocupat
38		Infirmiera		G	1,00	ocupat
39		Infirmiera		G	1,00	ocupat
40		Infirmiera		G	1,00	ocupat
41		Infirmiera		G	1,00	ocupat
42		Infirmiera		G	1,00	ocupat
43		Infirmiera		G	1,00	ocupat
44		Infirmiera	debutant	G	1,00	vacant
45		Ingrijitoare		G	1,00	ocupat
46		Brancardier		G	1,00	ocupat

46

**SECTIA BOLI INFECTIOASE - 23 POSTURI**

**Paturi: 25; din care: Sectie 25**

1		Medic sef sectie		I	S	1,00	ocupat temporar
2		Medic specialist			S	1,00	ocupat
3		Medic primar			S	1,00	vacant temporar
4		Medic rezident an I			S	1,00	ocupat
5		Medic rezident an IV			S	1,00	ocupat
6		Asistent medical-sef	principal		PL	1,00	ocupat
7		Asistent medical	principal		PL	1,00	ocupat
8		Asistent medical	principal		PL	1,00	ocupat
9		Asistent medical	principal		PL	1,00	ocupat
10		Asistent medical	principal		PL	1,00	ocupat
11		Asistent medical	principal		S	1,00	ocupat
12		Asistent medical	principal		S	1,00	ocupat
13		Asistent medical	principal		PL	1,00	ocupat
14		Statistician medical	principal		M	1,00	ocupat
15		Asistent medical	principal		PL	1,00	vacant
16		Infirmiera			G	1,00	ocupat
17		Infirmiera			G	1,00	ocupat
18		Infirmiera			G	1,00	ocupat
19		Infirmiera	debutant		G	1,00	vacant
20		Infirmiera			G	1,00	ocupat
21		Infirmiera			G	1,00	ocupat
22		Brancardier			G	1,00	ocupat
23		ingrijitoare			G	1,00	vacant

23

**SECTIA ONCOLOGIE MEDICALA - 40 POSTURI**

**Paturi: 30; din care: Sectie 25; Radioterapie 5**

1		Medic sef sectie		I	S	1,00	vacant
2		Medic primar			S	1,00	ocupat
3		Medic specialist			S	1,00	ocupat
4		Medic specialist			S	1,00	vacant
5		Medic rezident an III			S	1,00	ocupat
6		Medic rezident an V			S	1,00	ocupat
7		Medic rezident			S	1,00	vacant
8		Psiholog	principal		S	1,00	ocupat
9		Asistent medical-sef	principal		S	1,00	ocupat
10		Asistent medical	principal		PL	1,00	ocupat
11		Asistent medical	principal		PL	1,00	ocupat
12		Asistent medical	principal		PL	1,00	ocupat
13		Asistent medical	principal		PL	1,00	ocupat
14		Asistent medical	principal		S	1,00	ocupat
15		Asistent medical	principal		PL	1,00	ocupat
16		Asistent medical	principal		PL	1,00	ocupat
17		Asistent medical	principal		PL	1,00	ocupat
18		Asistent medical	principal		PL	1,00	ocupat
19		Asistent medical	principal		PL	1,00	ocupat
20		Asistent medical	principal		PL	1,00	ocupat
21		Asistent medical	principal		PL	1,00	ocupat
22		Asistent medical	principal		PL	1,00	ocupat
23		Statistician medical	principal		M	1,00	ocupat
24		Statistician medical			M	1,00	ocupat
25		Asistent medical	debutant		PL	1,00	vacant
26		Asistent medical	debutant		PL	1,00	vacant
27		Infirmiera			G	1,00	ocupat
28		Infirmiera			G	1,00	ocupat
29		Infirmiera			G	1,00	ocupat
30		Infirmiera			G	1,00	ocupat
31		Infirmiera			G	1,00	ocupat
32		Infirmiera			G	1,00	ocupat
33		Infirmiera			G	1,00	ocupat
34		Infirmiera	debutant		G	1,00	vacant
35		Infirmiera	debutant		G	1,00	vacant

36		Ingrijitoare		G	1,00	ocupat
37		Ingrijitoare		G	1,00	vacant
38		Brancardier		G	1,00	ocupat
39		Brancardier		G	1,00	ocupat
40		Brancardier		G	1,00	ocupat

40

**SECTIA NEUROLOGIE - 42 POSTURI**
**Paturi: 45; din care: Sectie 45**

1	Medic sef sectie		II	S	1,00	vacant
2	Medic primar			S	1,00	ocupat
3	Medic primar			S	1,00	ocupat temporar
4	Medic primar			S	1,00	ocupat
5	Medic primar			S	1,00	ocupat
6	Medic primar			S	1,00	ocupat
7	Medic rezident an.I			S	1,00	ocupat
8	Kinetoterapeut principal			S	1,00	ocupat
9	Asistent medical-sef	principal		PL	1,00	ocupat
10	Asistent medical	principal		PL	1,00	ocupat
11	Asistent medical	principal		PL	1,00	ocupat
12	Asistent medical	principal		PL	1,00	ocupat
13	Asistent medical	principal		PL	1,00	ocupat
14	Asistent medical	principal		PL	1,00	ocupat
15	Asistent medical	principal		PL	1,00	ocupat
16	Asistent medical	principal		PL	1,00	ocupat
17	Asistent medical	principal		PL	1,00	ocupat
18	Asistent medical	principal		S	1,00	ocupat
19	Asistent medical			PL	1,00	ocupat
20	Asistent medical			PL	1,00	ocupat
21	Asistent medical			PL	1,00	ocupat
22	Asistent medical			PL	1,00	ocupat
23	Asistent medical			PL	1,00	vacant
24	Asistent medical			PL	1,00	vacant
25	Asistent medical			PL	1,00	vacant
26	Asistent medical	principal		S	1,00	vacant
27	Statistician medical	principal		M	1,00	ocupat
28	Infirmiera			G	1,00	ocupat
29	Infirmiera			G	1,00	ocupat
30	Infirmier			G	1,00	ocupat
31	Infirmiera			G	1,00	ocupat
32	Infirmiera			G	1,00	ocupat
33	Infirmiera	debutant		G	1,00	vacant
34	Infirmiera			G	1,00	ocupat
35	Infirmiera			G	1,00	ocupat
36	Infirmiera			G	1,00	ocupat
37	Infirmiera	debutant		G	1,00	vacant
38	Infirmiera			G	1,00	ocupat
39	Infirmiera			G	1,00	ocupat
40	Brancardier			G	1,00	ocupat
41	Brancardier			G	1,00	ocupat
42	Ingrijitoare			G	1,00	vacant

42

**SECTIA PSIHIATRIE - 27 POSTURI**
**Paturi: 30; din care: Sectie 30**

1	Medic sef sectie		I	S	1,00	vacant
2	Medic primar			S	1,00	ocupat
3	Medic primar			S	1,00	ocupat
4	Medic primar			S	1,00	ocupat
5	Medic specialist			S	1,00	ocupat
6	Medic rezident			S	1,00	vacant
7	Psiholog principal			S	1,00	ocupat
8	Psiholog principal			S	1,00	ocupat
9	Asistent medical-sef	principal		S	1,00	ocupat
10	Asistent medical	principal		S	1,00	ocupat
11	Asistent medical	principal		PL	1,00	ocupat
12	Asistent medical	principal		S	1,00	ocupat
13	Asistent medical	principal		PL	1,00	ocupat
14	Asistent medical	principal		S	1,00	ocupat
15	Asistent medical	principal		PL	1,00	ocupat
16	Asistent medical	principal		SSD	1,00	ocupat
17	Asistent medical	principal		PL	1,00	ocupat
18	Asistent medical	principal		S	1,00	ocupat
19	Asistent medical	principal		PL	1,00	ocupat
20	Asistent medical	principal		PL	1,00	vacant
21	Statistician medical	principal		M	1,00	ocupat
22	Infirmiera			G	1,00	ocupat
23	Infirmiera			G	1,00	ocupat
24	Infirmiera			G	1,00	ocupat
25	Infirmiera			G	1,00	ocupat
26	Infirmiera			G	1,00	ocupat
27	Ingrijitoare			G	1,00	vacant

26

**SECTIA PEDIATRIE - 53 POSTURI**
**Paturi: 45; din care: Sectie 30; Terapie Acuta 5; Comp.Cardologie 5; Comp.Neurologie Pediatrica 5**

1	Medic sef sectie		II	S	1,00	vacant
2	Medic primar			S	1,00	ocupat
3	Medic primar			S	1,00	ocupat
4	Medic primar			S	1,00	ocupat
5	Medic primar			S	1,00	ocupat
6	Medic primar			S	1,00	ocupat
7	Medic specialist			S	1,00	ocupat
8	Medic primar			Ss	1,00	ocupat
9	Medic rezident an.I			S	1,00	vacant
10	Psiholog principal			S	1,00	ocupat
11	Asistent medical-sef	principal		S	1,00	ocupat

12		Asistent medical	principal	PL	1,00	ocupat
13		Asistent medical	principal	PL	1,00	ocupat
14		Asistent medical	principal	PL	1,00	ocupat
15		Asistent medical	principal	PL	1,00	ocupat
16		Asistent medical	principal	PL	1,00	ocupat
17		Asistent medical	principal	PL	1,00	ocupat
18		Asistent medical	principal	PL	1,00	ocupat
19		Asistent medical	principal	S	1,00	ocupat
20		Asistent medical	principal	PL	1,00	ocupat
21		Asistent medical	principal	S	1,00	ocupat
22		Asistent medical	principal	PL	1,00	ocupat
23		Asistent medical	principal	PL	1,00	ocupat
24		Asistent medical	principal	S	1,00	ocupat
25		Asistent medical	principal	S	1,00	ocupat
26		Asistent medical	principal	PL	1,00	ocupat
27		Asistent medical	principal	PL	1,00	ocupat
28		Asistent medical	principal	PL	1,00	ocupat
29		Asistent medical	principal	PL	1,00	ocupat
30		Asistent medical	principal	PL	1,00	ocupat
31		Asistent medical	principal	PL	1,00	ocupat
32		Asistent medical		PL	1,00	ocupat
33		Asistent medical		PL	1,00	ocupat
34		Asistent medical		PL	1,00	ocupat
35		Asistent medical	principal	PL	1,00	vacant
36		Asistent medical		M	1,00	vacant
37		Statistician medical		G	1,00	ocupat
38		Infirmiera		G	1,00	ocupat
39		Infirmiera		G	1,00	ocupat
40		Infirmiera		G	1,00	ocupat
41		Infirmiera		G	1,00	ocupat
42		Infirmiera	debutant	G	1,00	vacant
43		Infirmiera		G	1,00	ocupat
44		Infirmiera		G	1,00	ocupat
45		Infirmiera		G	1,00	ocupat
46		Infirmiera		G	1,00	ocupat
47		Infirmiera		G	1,00	ocupat
48		Infirmiera		G	1,00	ocupat
49		Ingrijitoare		G	1,00	ocupat
50		Ingrijitoare		G	1,00	ocupat
51		Ingrijitoare		G	1,00	ocupat
52		Ingrijitoare		G	1,00	vacant
53		Ingrijitoare		G	1,00	vacant

53

## COMPARTIMENT DERMATOVENEROLOGIE - 20 POSTURI

Paturi: 20; din care: Compartiment 20

1		Medic primar		S	1,00	ocupat
2		Medic primar		S	1,00	ocupat
3		Medic primar		S	1,00	ocupat
4		Medic primar		S	1,00	vacant
5		Medic specialist		S	1,00	ocupat
6		Asistent medical	principal	PL	1,00	ocupat
7		Asistent medical	principal	S	1,00	ocupat
8		Asistent medical	principal	PL	1,00	ocupat
9		Asistent medical	principal	PL	1,00	ocupat
10		Asistent medical	principal	PL	1,00	ocupat
11		Asistent medical	principal	PL	1,00	ocupat
12		Asistent medical	principal	PL	1,00	ocupat
13		Asistent medical	principal	PL	1,00	ocupat
14		Asistent medical	principal	PL	1,00	ocupat
15		Statistician medical	principal	M	1,00	ocupat
16		Infirmiera		G	1,00	ocupat
17		Infirmiera		G	1,00	ocupat
18		Infirmiera		G	1,00	ocupat
19		Infirmiera	debutant	G	1,00	vacant
20		Ingrijitoare		G	1,00	ocupat

20

## CABINET DE GENETICA MEDICALA - 2 POSTURI

1		Medic specialist		S	1,00	vacant
2		Asistent medical	debutant	PL	1,00	vacant

2

## SECTIA RECUPERARE, MEDICINA FIZICA SI BALNEOLOGIE - 25 POSTURI

Paturi: 50; din care: Sectie 50

1		Medic sef sectie		II	S	1,00	ocupat temporar
2		Medic primar			S	1,00	vacant temporar
3		Medic primar			S	1,00	vacant
4		Medic specialist			S	1,00	vacant
5		Medic rezident an.I			S	1,00	ocupat
6		Medic rezident an.III			S	1,00	ocupat
7		Kinetoterapeut	principal		S	1,00	ocupat
8		Asistent medical-sef	principal		PL	1,00	ocupat
9		Asistent medical	principal		PL	1,00	ocupat
10		Asistent medical	principal		PL	1,00	ocupat
11		Asistent medical	principal		PL	1,00	ocupat
12		Asistent medical	principal		PL	1,00	ocupat
13		Asistent medical	principal		PL	1,00	ocupat
14		Asistent medical	principal		PL	1,00	ocupat
15		Asistent medical	principal		PL	1,00	ocupat
16		Asistent medical	principal		PL	1,00	ocupat
17		Asistent medical	principal		PL	1,00	ocupat
18		Asistent medical			S	1,00	ocupat
19		Asistent medical			PL	1,00	ocupat
20		Asistent medical	principal		M	1,00	ocupat
21		Statistician medical	principal		M	1,00	ocupat
22		Infirmiera			G	1,00	ocupat
23		Infirmiera			G	1,00	ocupat

23		Infirmiera		G	1,00	ocupat
24		Infirmiera		G	1,00	ocupat
25		Infirmiera		G	1,00	ocupat
<b>COMPARTIMENT REUMATOLOGIE - 13 POSTURI</b>						
Paturi: 15 din care Compartiment: 15						
1		Medic primar		S	1,00	ocupat
2		Medic primar		S	1,00	ocupat
3		Asistent medical	principal	PL	1,00	ocupat
4		Asistent medical	principal	S	1,00	ocupat
5		Asistent medical	principal	PL	1,00	ocupat
6		Asistent medical		PL	1,00	ocupat
7		Asistent medical		S	1,00	ocupat
8		Asistent medical		M	1,00	ocupat
9		Statistician medical		G	1,00	ocupat
10		Infirmiera		G	1,00	ocupat
11		Infirmiera		G	1,00	ocupat
12		Infirmiera	debutant	G	1,00	vacant
13		Infirmiera		G	1,00	vacant
<b>LABORATOR RECUPERARE, MEDICINA FIZICA SI BALNEOLOGIE - 27 POSTURI</b>						
1		Medic sef laborator	II	S	1,00	ocupat
2		Medic primar		S	1,00	vacant temporar
3		Medic rezident an IV		S	1,00	ocupat
4		Kinetoterapeut	principal	S	1,00	ocupat
5		Kinetoterapeut	principal	S	1,00	ocupat
6		Kinetoterapeut		S	1,00	ocupat
7		Kinetoterapeut		S	1,00	ocupat
8		Kinetoterapeut		S	1,00	vacant
9		Kinetoterapeut		S	1,00	ocupat
10		Asistent medical sef	principal	PL	1,00	ocupat temporar
11		Asistent medical	principal	PL	1,00	vacant
12		Asistent medical	principal	PL	1,00	ocupat
13		Asistent medical	principal	PL	1,00	ocupat
14		Asistent medical	principal	PL	1,00	ocupat
15		Asistent medical	principal	PL	1,00	ocupat
16		Asistent medical	principal	PL	1,00	ocupat
17		Asistent medical		PL	1,00	ocupat
18		Oficiant medical		M	1,00	ocupat
19		Asistent medical		PL	1,00	vacant
20		Asistent medical	debutant	PL	1,00	vacant
21		Baies		G	1,00	ocupat
22		Baies		G	1,00	ocupat
23		Baies		G	1,00	ocupat
24		Baies		G	1,00	ocupat
25		Baies		G	1,00	vacant
26		Ingrijitoare		G	1,00	ocupat
27		Ingrijitoare		G	1,00	ocupat
<b>SECTIA PNEUMOLOGIE - 32 POSTURI</b>						
Paturi: 70; din care: Sectie 50; Compartiment T.B.C. 8						
1		Medic sef sectie	II	S	1,00	ocupat
2		Medic primar		S	1,00	vacant temporar
3		Medic primar		S	1,00	ocupat
4		Medic primar		S	1,00	ocupat
5		Medic primar		S	1,00	ocupat
6		Medic primar		S	1,00	ocupat
7		Medic specialist		S	1,00	vacant
8		Asistent medical-sef	principal	PL	1,00	ocupat
9		Asistent medical	principal	PL	1,00	ocupat
10		Asistent medical	principal	PL	1,00	ocupat
11		Asistent medical	principal	PL	1,00	ocupat
12		Asistent medical	principal	PL	1,00	ocupat
13		Asistent medical	principal	PL	1,00	ocupat
14		Asistent medical	principal	S	1,00	ocupat
15		Asistent medical	principal	PL	1,00	ocupat
16		Asistent medical	principal	PL	1,00	ocupat
17		Asistent medical	principal	PL	1,00	ocupat
18		Asistent medical		PL	1,00	ocupat
19		Asistent medical		PL	1,00	ocupat
20		Statistician medical	principal	M	1,00	ocupat
21		Asistent medical	principal	PL	1,00	vacant
22		Asistent medical		PL	1,00	vacant
23		Infirmiera		G	1,00	ocupat
24		Infirmiera		G	1,00	ocupat
25		Infirmiera		G	1,00	ocupat
26		Infirmiera		G	1,00	ocupat
27		Infirmiera		G	1,00	ocupat
28		Infirmiera		G	1,00	ocupat
29		Infirmiera		G	1,00	ocupat
30		Ingrijitoare		G	1,00	ocupat
31		Infirmiera		G	1,00	vacant
32		Ingrijitoare		G	1,00	vacant
<b>BLOC OPERATOR - 47 posturi</b>						
<b>CHIRURGIE GENERALA - 22 POSTURI</b>						
1		Asistent medical coordonator	principal	S	1,00	ocupat
2		Asistent medical	principal	PL	1,00	ocupat
3		Asistent medical	principal	PL	1,00	ocupat
4		Asistent medical	principal	PL	1,00	ocupat
5		Asistent medical	principal	PL	1,00	ocupat
6		Asistent medical	principal	PL	1,00	ocupat
7		Asistent medical	principal	PL	1,00	ocupat
8		Asistent medical	principal	PL	1,00	ocupat
9		Asistent medical	principal	PL	1,00	ocupat

25

13

27

32

10		Asistent medical		PL	1,00	ocupat
11		Asistent medical		PL	1,00	vacant temporar
12		Asistent medical		PL	1,00	ocupat
13		Asistent medical		PL	1,00	vacant
14		Infirmiera		G	1,00	ocupat
15		Infirmiera		G	1,00	ocupat
16		Infirmiera		G	1,00	ocupat
17		Infirmiera		G	1,00	ocupat
18		Infirmiera		G	1,00	ocupat
19		Infirmiera		G	1,00	ocupat
20		Infirmiera		G	1,00	ocupat
21		Brancardier		G	1,00	ocupat
22		Brancardier		G	1,00	ocupat
<b>ORTOPEDIE SI TRAUMATOLOGIE - 7 POSTURI</b>						
23		Asistent medical	principal	PL	1,00	ocupat
24		Asistent medical	principal	PL	1,00	ocupat
25		Asistent medical	principal	PL	1,00	ocupat
26		Asistent medical	principal	PL	1,00	ocupat
27		Infirmiera		G	1,00	ocupat
28		Infirmiera		G	1,00	ocupat
29		Brancardier		G	1,00	ocupat
<b>UROLOGIE - 4 POSTURI</b>						
30		Asistent medical	principal	PL	1,00	ocupat
31		Asistent medical	principal	PL	1,00	ocupat
32		Asistent medical	principal	S	1,00	ocupat
33		Ingrijitoare		G	1,00	ocupat
<b>OBSTETRICA-GINECOLOGIE - 6 POSTURI</b>						
34		Asistent medical	principal	PL	1,00	ocupat
35		Asistent medical	principal	PL	1,00	ocupat
36		Asistent medical	principal	PL	1,00	ocupat
37		Moasa	principala	S	1,00	ocupat
38		Moasa	principala	S	1,00	ocupat
39		Infirmier		G	1,00	ocupat
<b>CHIRURGIE PLASTICA - 3 POSTURI</b>						
1		Asistent medical	principal	PL	1,00	ocupat
2		Asistent medical	principal	PL	1,00	ocupat
3		Infirmiera		G	1,00	ocupat
<b>OFTALMOLOGIE -3 POSTURI</b>						
1		Asistent medical	principal	PL	1,00	ocupat
2		Asistent medical	principal	PL	1,00	ocupat
3		Asistent medical	principal	PL	1,00	ocupat
<b>ORL - 2 posturi</b>						
1		Asistent medical	principal	S	1,00	ocupat
2		Infirmiera		G	1,00	ocupat
<b>CENTRUL DE HEMODIALIZA - 24 POSTURI</b>						
<b>Aparate: 9</b>						
1		Medic sef sectie	I	S	1,00	ocupat temporar
2		Medic primar		S	1,00	vacant temporar
3		Medic specialist		S	1,00	ocupat
4		Medic rezident an IV		S	1,00	ocupat
5		Inginer	IA	S	1,00	ocupat
6		Psiholog principal		S	1,00	ocupat
7		Tehnician	principal	M	1,00	ocupat
8		Inginer	I	S	1,00	vacant
9		Asistent medical-sef	principal	PL	1,00	ocupat
10		Asistent medical	principal	PL	1,00	ocupat
11		Asistent medical	principal	PL	1,00	ocupat
12		Asistent medical	principal	PL	1,00	ocupat
13		Asistent medical	principal	PL	1,00	ocupat
14		Asistent medical	principal	PL	1,00	ocupat
15		Asistent medical	principal	PL	1,00	ocupat
16		Asistent medical	principal	S	1,00	ocupat
17		Statistician medical	principal	M	1,00	ocupat
18		Infirmiera		G	1,00	ocupat
19		Infirmiera		G	1,00	ocupat
20		Infirmiera		G	1,00	ocupat
21		Infirmiera		G	1,00	ocupat
22		Ingrijitoare		G	1,00	ocupat
23		Infirmiera		G	1,00	vacant
24		Ingrijitoare		G	1,00	vacant
<b>FARMACIA SPITAL - 21 POSTURI</b>						
1		Farmacit sef	II	S	1,00	ocupat temporar
2		Farmacit primar		S	1,00	vacant temporar
3		Farmacit primar		S	1,00	ocupat
4		Farmacit		S	1,00	ocupat
5		Farmacit		S	1,00	ocupat
6		Asistent medical	principal	PL	1,00	ocupat
7		Asistent medical	principal	PL	1,00	ocupat
8		Asistent medical	principal	PL	1,00	ocupat
9		Asistent medical	principal	PL	1,00	ocupat
10		Asistent medical	principal	PL	1,00	vacant
11		Asistent medical	principal	PL	1,00	ocupat
12		Asistent medical	principal	PL	1,00	ocupat
13		Asistent medical	principal	PL	1,00	ocupat
14		Asistent medical	principal	PL	1,00	ocupat
15		Asistent medical	principal	PL	1,00	ocupat
16		Operator	I	M	1,00	ocupat
17		Operator	I	M	1,00	ocupat
18		Operator	I	M	1,00	ocupat
19		Asistent medical	principal	PL	1,00	vacant
20		Ingrijitoare		G	1,00	ocupat

21		Ingrjiitoare		G	1,00	ocupat
<b>LABORATOR DE ANALIZË MEDICALE - PCT. TBC- 36 POSTURI</b>						
1		Medic sef laborator		II	S	1,00 ocupat temporar
2		Medic primar			S	1,00 ocupat
3		Medic primar			S	1,00 ocupat
4		Medic specialist			S	1,00 ocupat
5		Medic primar			S	1,00 ocupat
6		Medic rezident			S	1,00 ocupat
7		Biochimist specialist			S	1,00 ocupat
8		Chimist principal			S	1,00 ocupat
9		Biolog principal			S	1,00 ocupat temporar
10		Farmacist specialist			S	1,00 ocupat
11		Biochimist	principal		S	1,00 ocupat
12		Asistent medical-sef	principal		PL	1,00 ocupat
13		Asistent medical	principal		PL	1,00 ocupat
14		Asistent medical	principal		PL	1,00 ocupat
15		Asistent medical	principal		PL	1,00 ocupat
16		Asistent medical	principal		PL	1,00 ocupat
17		Asistent medical	principal		PL	1,00 ocupat
18		Asistent medical	principal		PL	1,00 ocupat
19		Asistent medical	principal		PL	1,00 ocupat
20		Asistent medical	principal		PL	1,00 ocupat
21		Asistent medical	principal		PL	1,00 ocupat
22		Asistent medical	principal		S	1,00 ocupat
23		Asistent medical	principal		PL	1,00 ocupat
24		Asistent medical	principal		PL	1,00 ocupat
25		Asistent medical	principal		PL	1,00 ocupat
26		Asistent medical	principal		PL	1,00 ocupat
27		Asistent medical	principal		PL	1,00 vacant
28		Asistent medical	principal		PL	1,00 vacant
29		Asistent medical	principal		PL	1,00 ocupat
30		Ingrjiitoare			G	1,00 ocupat
31		Ingrjiitoare			G	1,00 ocupat
32		Ingrjiitoare			G	1,00 vacant
<b>PUNCT DE LUCRU TBC -</b>						
33		Medic primar			S	1,00 vacant temporar
34		Asistent medical	principal		PL	1,00 ocupat
35		Asistent medical	principal		PL	1,00 ocupat
36		Ingrjiitoare			G	1,00 ocupat
<b>LABORATOR RADIOLOGIE SI IMAGISTICA MEDICALA - 41 POSTURI</b>						
1		Medic sef laborator		II	S	1,00 vacant
2		Medic primar			S	1,00 ocupat
3		Medic primar			S	1,00 ocupat temporar
4		Medic primar			S	1,00 ocupat
5		Medic primar			S	1,00 ocupat
6		Medic specialist			S	1,00 ocupat
7		Medic specialist			S	1,00 ocupat
8		Medic specialist			S	1,00 ocupat
9		Asistent medical-sef	principal		PL	1,00 ocupat
10		Asistent medical	principal		PL	1,00 ocupat
11		Asistent medical	principal		S	1,00 ocupat
12		Asistent medical	principal		PL	1,00 ocupat
13		Asistent medical	principal		PL	1,00 ocupat
14		Asistent medical	principal		PL	1,00 ocupat
15		Asistent medical	principal		PL	1,00 ocupat
16		Asistent medical	principal		PL	1,00 ocupat
17		Asistent medical	principal		PL	1,00 ocupat
18		Asistent medical	principal		PL	1,00 ocupat
19		Asistent medical			PL	1,00 ocupat
20		Asistent medical			PL	1,00 ocupat
21		Asistent medical			PL	1,00 ocupat
22		Asistent medical			PL	1,00 ocupat
23		Asistent medical			PL	1,00 ocupat
24		Asistent medical			PL	1,00 ocupat
25		Asistent medical			PL	1,00 ocupat
26		Asistent medical			PL	1,00 ocupat
27		Asistent medical			PL	1,00 ocupat
28		Asistent medical			PL	1,00 ocupat
29		Asistent medical			PL	1,00 ocupat
30		Asistent medical			PL	1,00 ocupat
31		Asistent medical	principal		PL	1,00 ocupat
32		Asistent medical			PL	1,00 ocupat
33		Asistent medical			PL	1,00 ocupat
34		Asistent medical			PL	1,00 vacant
35		Asistent medical			PL	1,00 ocupat
36		Registrator medical	principal		M	1,00 ocupat
37		Registrator medical	principal		M	1,00 ocupat
38		Registrator medical			M	1,00 ocupat
39		Registrator medical			M	1,00 ocupat
40		Ingrjiitoare			G	1,00 ocupat
41		Ingrjiitoare			G	1,00 ocupat
<b>LABORATOR MEDICINA NUCLEARA - 9 POSTURI</b>						
1		Medic specialist		I	S	1,00 ocupat temporar
2		Medic rezident an.I			S	1,00 ocupat
3		Chimist specialist			S	1,00 ocupat
4		Fizician medical			S	1,00 ocupat
5		Asistent medical-sef	principal		PL	1,00 ocupat temporar
6		Asistent medical	principal		PL	1,00 ocupat
7		Asistent medical	principal		PL	1,00 vacant temporar
8		Asistent medical	principal		PL	1,00 vacant
9		Asistent medical	principal		PL	1,00 ocupat

21

36

41

9

SERVICIUL DE ANATOMIE PATOLOGICA - 14 POSTURI						
1	Medic coordonator			S	1,00	vacant
2	Medic specialist			S	1,00	ocupat
3	Medic specialist			S	1,00	ocupat
4	Biolog principal			S	1,00	ocupat
5	Asistent medical	principal		PL	1,00	ocupat
6	Asistent medical	principal		PL	1,00	ocupat
7	Asistent medical	principal		PL	1,00	ocupat
8	Asistent medical	principal		PL	1,00	ocupat
9	Asistent medical	principal		PL	1,00	ocupat
10	Asistent medical	principal		PL	1,00	ocupat
11	Autopsier			M	1,00	ocupat
12	Autopsier			M	1,00	ocupat
13	Registrator medical			M	1,00	ocupat
14	Ingrjiitoare			G	1,00	ocupat
CABINET ONCOLOGIE MEDICALA - 5 POSTURI						
1	Medic primar			S	1,00	vacant
2	Medic specialist			S	1,00	vacant
3	Asistent medical			PL	1,00	ocupat
4	Asistent medical			PL	1,00	ocupat
5	Statistician medical	principal		M	1,00	ocupat
CABINET DIABET ZAHARAT, BOLI DE NUTRITIE SI METABOLISM - 5.5 POSTURI						
1	Medic primar			S	1,00	ocupat
2	Medic primar			S	0,50	vacant
3	Medic specialist			S	1,00	ocupat
4	Asistent medical	principal		PL	1,00	ocupat
5	Asistent medical	principal		PL	1,00	ocupat
6	Asistent medical	principal		PL	1,00	vacant
UNITATEA DE PRIMIRE URGENTE UPU-SMURD DEVA - 86 POSTURI						
1	Medic sef sectie		II	S	1,00	ocupat temporar
2	Medic primar			S	1,00	vacant temporar
3	Medic primar			S	1,00	ocupat
4	Medic primar			S	1,00	ocupat
5	Medic primar			S	1,00	ocupat
6	Medic primar			S	1,00	ocupat
7	Medic primar			S	1,00	ocupat temporar
8	Medic specialist			S	1,00	ocupat
9	Medic specialist			S	1,00	ocupat
10	Medic specialist			S	1,00	ocupat
11	Medic specialist			S	1,00	ocupat
12	Medic specialist			S	1,00	ocupat
13	Medic specialist			S	1,00	ocupat temporar
14	Medic specialist			S	1,00	vacant
15	Medic specialist			S	1,00	vacant
16	Medic specialist			S	1,00	vacant
17	Medic rezident an IV			S	1,00	ocupat
18	Medic rezident an V			S	1,00	ocupat
19	Asistent social	principal		S	1,00	ocupat
20	Asistent medical-sef	principal		S	1,00	ocupat
21	Asistent medical	principal		S	1,00	ocupat
22	Asistent medical	principal		PL	1,00	ocupat
23	Asistent medical	principal		PL	1,00	ocupat
24	Asistent medical	principal		PL	1,00	ocupat
25	Asistent medical	principal		PL	1,00	ocupat
26	Asistent medical	principal		PL	1,00	ocupat
27	Asistent medical	principal		M	1,00	ocupat
28	Asistent medical	principal		PL	1,00	ocupat
29	Asistent medical	principal		PL	1,00	ocupat
30	Asistent medical	principal		PL	1,00	ocupat
31	Asistent medical	principal		PL	1,00	ocupat
32	Asistent medical	principal		PL	1,00	ocupat
33	Asistent medical	principal		PL	1,00	ocupat
34	Asistent medical	principal		PL	1,00	ocupat
35	Asistent medical	principal		PL	1,00	ocupat
36	Asistent medical	principal		PL	1,00	ocupat
37	Asistent medical	principal		PL	1,00	ocupat
38	Asistent medical	principal		PL	1,00	ocupat
39	Asistent medical	principal		S	1,00	ocupat
40	Asistent medical	principal		S	1,00	ocupat
41	Asistent medical	principal		PL	1,00	ocupat
42	Asistent medical	principal		PL	1,00	ocupat
43	Asistent medical	principal		PL	1,00	ocupat
44	Asistent medical			PL	1,00	ocupat
45	Asistent medical			PL	1,00	ocupat
46	Asistent medical			PL	1,00	ocupat
47	Asistent medical			PL	1,00	ocupat
48	Asistent medical			PL	1,00	ocupat
49	Asistent medical			PL	1,00	ocupat
50	Asistent medical			PL	1,00	ocupat
51	Asistent medical			PL	1,00	ocupat
52	Sora medicala	principal		M	1,00	ocupat
53	Asistent medical	principal		PL	1,00	vacant
54	Asistent medical	principal		PL	1,00	vacant
55	Asistent medical	debutant		PL	1,00	vacant
56	Asistent medical	debutant		PL	1,00	vacant
57	Asistent medical	debutant		PL	1,00	vacant
58	Asistent medical	debutant		PL	1,00	vacant
59	Asistent medical	debutant		PL	1,00	ocupat
60	Operator		I	M	1,00	ocupat
61	Operator		I	M	1,00	ocupat

14

5

5,5

62		Operator		I	M	1,00	ocupat
63		Operator		I	M	1,00	ocupat
64		Operator		II	M	1,00	ocupat
65		Infirmiera			G	1,00	ocupat
66		Infirmiera			G	1,00	ocupat
67		Infirmiera			G	1,00	ocupat
68		Infirmiera			G	1,00	ocupat
69		Infirmiera			G	1,00	ocupat
70		Brancardier			G	1,00	ocupat
71		Brancardier			G	1,00	ocupat
72		Brancardier			G	1,00	ocupat
73		Brancardier			G	1,00	ocupat
74		Brancardier			G	1,00	ocupat
75		Brancardier			G	1,00	ocupat
76		Brancardier			G	1,00	ocupat
77		Brancardier			G	1,00	ocupat
78		Brancardier			G	1,00	ocupat
79		Brancardier			G	1,00	ocupat
80		Ingrijitoare			G	1,00	ocupat
81		Ingrijitoare			G	1,00	ocupat
82		Ingrijitoare			G	1,00	ocupat
83		Ingrijitoare			G	1,00	ocupat
84		Infirmiera	debutant		G	1,00	vacant
85		Infirmiera			G	1,00	vacant
86		Ingrijitoare			G	1,00	vacant
<b>UPU SMURD ILIA - 14 POSTURI</b>							
1		Medic primar			S	1,00	ocupat
2		Medic specialist			S	1,00	ocupat
3		Medic			S	1,00	ocupat
4		Asistent medical	principal		PL	1,00	ocupat
5		Asistent medical	principal		PL	1,00	ocupat
6		Asistent medical	principal		PL	1,00	ocupat
7		Asistent medical	debutant		PL	1,00	vacant
8		Asistent medical	principal		PL	1,00	ocupat
9		Sora medicala	principal		M	1,00	ocupat
10		Ingrijitoare			G	1,00	ocupat
11		Ingrijitoare			G	1,00	ocupat
12		Ingrijitoare			G	1,00	ocupat
13		Infirmiera			G	1,00	ocupat
14		Ingrijitoare			G	1,00	vacant
<b>UPU SMURD CALAN - 11 POSTURI</b>							
1		Medic primar			S	1,00	ocupat
2		Medic specialist			S	1,00	ocupat
3		Asistent medical	principal		PL	1,00	ocupat
4		Asistent medical	principal		PL	1,00	ocupat
5		Asistent medical	principal		PL	1,00	ocupat
6		Asistent medical			PL	1,00	ocupat
7		Asistent medical			PL	1,00	ocupat
8		Ingrijitoare			G	1,00	ocupat
9		Ingrijitoare			G	1,00	ocupat
10		Ingrijitoare			G	1,00	ocupat
11		Ingrijitoare			G	1,00	ocupat
<b>CABINET MEDICINA DENTARA URGENTA - 10 POSTURI</b>							
1		Medic			S	1,00	ocupat
2		Medic			S	1,00	ocupat
3		Medic			S	1,00	vacant
4		Medic specialist			S	1,00	vacant
5		Medic rezident			S	1,00	vacant
6		Asistent medical	principal		PL	1,00	ocupat
7		Asistent medical	principal		PL	1,00	ocupat
8		Asistent medical	principal		PL	1,00	ocupat
9		Asistent medical	principal		PL	1,00	ocupat
10		Asistent medical			PL	1,00	ocupat
<b>CABINET BOLI INFECTIOASE - 4 POSTURI</b>							
1		Medic primar			S	1,00	ocupat
2		Asistent medical	principal		PL	1,00	ocupat
<b>SUBPROGRAM HIV SIDA</b>							
3		Asistent medical	principal		PL	1,00	ocupat
4		Asistent medical	principal		PL	1,00	ocupat
<b>CABINET PLANIFICARE FAMILIALA - 5 POSTURI</b>							
1		Medic primar			S	1,00	vacant
2		Medic specialist			S	1,00	ocupat
3		Medic specialist			S	1,00	ocupat
4		Asistent medical	principal		S	1,00	ocupat
5		Asistent medical			PL	1,00	vacant
<b>DISPENSAR TBC DEVA - 6 POSTURI</b>							
1		Medic primar			S	1,00	ocupat
2		Asistent medical	principal		PL	1,00	ocupat
3		Asistent medical	principal		PL	1,00	ocupat
4		Asistent medical	principal		PL	1,00	ocupat
5		Asistent medical			PL	1,00	vacant
6		Statistician medical			M	1,00	ocupat
<b>SERVICIUL JUDETETAN DE MEDICINA LEGALA - 31 POSTURI</b>							
1		Medic sef serviciu		II	S	1,00	ocupat temporar
2		Medic primar			S	1,00	vacant temporar
3		Medic primar			S	1,00	ocupat
4		Medic primar			S	1,00	ocupat
5		Medic primar			S	1,00	ocupat
6		Medic rezident an.I			S	1,00	ocupat
7		Medic rezident an.IV			S	1,00	vacant
8		Medic specialist			S	1,00	ocupat

86

14

11

10

2

2

5

6



9		Chimist principal		S	1,00	ocupat
10		Farmacist primar		S	1,00	ocupat
11		Farmacist primar		S	1,00	ocupat
12		Inginer	IA	S	1,00	ocupat
13		Referent de specialitate	I	S	1,00	ocupat
14		Referent de specialitate	I	S	1,00	ocupat
15		Asistent medical	principal	PL	1,00	ocupat
16		Asistent medical	principal	PL	1,00	ocupat
17		Asistent medical	principal	PL	1,00	ocupat
18		Asistent medical	principal	PL	1,00	ocupat
19		Asistent medical	principal	PL	1,00	ocupat
20		Asistent medical	principal	PL	1,00	ocupat
21		Asistent medical	principal	PL	1,00	ocupat
22		Asistent medical	principal	PL	1,00	ocupat
23		Asistent medical		M	1,00	ocupat
24		Autopsier		M	1,00	ocupat
25		Autopsier principal	principal	M	1,00	ocupat
26		Registrator medical	principal	M	1,00	ocupat
27		Registrator medical	principal	M	1,00	ocupat
28		Statistician medical	principal	M	1,00	ocupat
29		Ingrjiitoare		G	1,00	ocupat
30		Brancardier		G	1,00	ocupat
31		Brancardier		G	1,00	ocupat
<b>CENTRUL DE SANATATE MINTALA ADULTI - 14 POSTURI</b>						
<b>Paturi zi: 50; Stationar de zi psihiatrie 50;</b>						
1		Medic sef centru	I	S	1,00	ocupat temporar
2		Medic primar		S	1,00	vacant temporar
3		Medic specialist		S	1,00	ocupat
4		Psiholog principal		S	1,00	ocupat
5		Psiholog practicant		S	1,00	vacant
6		Asistent medical-sef	principal	PL	1,00	ocupat
7		Asistent medical	principal	PL	1,00	ocupat
8		Asistent medical	principal	PL	1,00	ocupat
9		Asistent medical	principal	PL	1,00	ocupat
10		Asistent medical	principal	PL	1,00	ocupat
11		Asistent medical	principal	PL	1,00	ocupat
12		Statistician medical		M	1,00	ocupat
13		Instructor de educatie	principal	M	1,00	vacant
14		Ingrjiitoare		G	1,00	ocupat
<b>CENTRUL DE SANATATE MINTALA COPII - 19 POSTURI</b>						
<b>Paturi zi: 30; Stationar de zi neuropsihiatrie infantila 30;</b>						
1		Medic sef centru	II	S	1,00	vacant
2		Medic primar		S	1,00	vacant
3		Medic specialist		S	1,00	ocupat
4		Medic rezident an IV		S	1,00	ocupat
5		Medic rezident		S	1,00	vacant
6		Asistent social	principal	S	1,00	ocupat
7		Logoped principal		S	1,00	ocupat
8		Kinetoterapeut		S	1,00	ocupat
9		Psiholog principal		S	1,00	ocupat
10		Psiholog specialist		S	1,00	ocupat
11		Asistent medical-sef	principal	S	1,00	ocupat
12		Asistent medical	principal	PL	1,00	ocupat
13		Asistent medical	principal	PL	1,00	ocupat
14		Asistent medical	principal	PL	1,00	ocupat
15		Instructor de educatie		M	1,00	ocupat
16		Instructor de educatie		M	1,00	ocupat
17		Infirmiera		G	1,00	ocupat
18		Ingrjiitoare		G	1,00	ocupat
19		Ingrjiitoare		G	1,00	vacant
<b>AMBULATORIUL INTEGRAT - CABINET ALERGOLOGIE - 2 POSTURI</b>						
1		Medic primar		S	1,00	ocupat
2		Asistent medical	principal	PL	1,00	ocupat
<b>CABINET DERMATOLOGIE PEDIATRICA - 3 POSTURI</b>						
1		Medic primar		S	1,00	ocupat
2		Medic rezident an.I		S	1,00	ocupat
3		Asistent medical	principal	PL	1,00	ocupat
<b>CABINET MEDICINA MUNCII - 2 POSTURI</b>						
1		Medic primar		S	1,00	vacant
2		Medic rezident an.I		S	1,00	ocupat
<b>CABINET AUDIOLOGIE - 1 POST</b>						
1		Asistent medical	principal	PL	1,00	vacant
<b>CABINET NEUROLOGIE - 1 POST</b>						
1		Asistent medical	principal	PL	1,00	ocupat
<b>LABORATOR EXPLORARI FUNCTIONALE PNEUMOLOGIE - 1 POST</b>						
1		Asistent medical	principal	PL	1,00	ocupat
<b>AMBULATORIUL DE SPECIALITATE PENTRU SPORTIVI - CABINET MEDICINA SPORTIVA - 3 POSTURI</b>						
1		Medic specialist		S	1,00	vacant
2		Asistent medical	principal	PL	1,00	vacant
3		Asistent medical	debutant	PL	1,00	vacant
<b>CABINET MEDICINA SPORTIVA - LOT OLIMPIC DE GIMNASTICA SI GRUP SCOLAR SPORTIV - 4 POSTURI</b>						
1		Medic specialist		S	1,00	ocupat
2		Asistent medical	principal	PL	1,00	ocupat
3		Asistent medical	principal	PL	1,00	ocupat
4		Asistent medical	principal	PL	1,00	ocupat
<b>CABINET RECUPERARE MEDICINA FIZICA SI BALNEOLOGIE-LOT OLIMPIC DE GIMNASTICA SI GRUP SCOLAR SPORTIV - 1 POST</b>						
1		Asistent medical	principal	PL	1,00	ocupat
<b>CABINET PSIHOLGIC LOT OLIMPIC SI GRUP SCOLAR SPORTIV - 1 POST</b>						
1		Psiholog specialist		S	1,00	ocupat

31

14

19

2

3

2

1

1

1

3

4

1

1

CABINET STOMATOLOGIC LOT OLIMPIC SI GRUP SCOLAR SPORTIV - 1 POST				S	1,00	ocupat	1
1		Medic					
CABINET DE SANATATE MULTIFUNCTIONAL CALAN - 12 POSTURI				II	S	1,00	vacant
1		Medic sef centru			S	1,00	ocupat
2		Medic primar			S	1,00	ocupat
3		Medic specialist			S	1,00	ocupat
4		Kinetoterapeut			S	1,00	ocupat
5		Asistent medical	principal		PL	1,00	ocupat
6		Asistent medical	principal		PL	1,00	ocupat
7		Asistent medical	principal		S	1,00	ocupat
8		Asistent medical			PL	1,00	ocupat
9		Ingrijitoare			G	1,00	ocupat
10		Ingrijitoare			G	1,00	ocupat
11		Muncitor calificat (electrician)	II		G	1,00	ocupat
12		Muncitor calificat (instalator)	II		G	1,00	ocupat
SERVICIUL PENTRU PREVENIREA INFECTIILOR ASOCIATE ASISTENTEI MEDICALE - 8 POSTURI				I	S	1,00	ocupat
1		Medic sef serviciu			S	0,50	ocupat
2		Medic specialist			S	0,50	vacant
3		Farmacist primar			S	1,00	ocupat
4		Asistent medical	principal		PL	1,00	ocupat
5		Asistent medical	principal		PL	1,00	ocupat
6		Asistent medical	principal		PL	1,00	ocupat
7		Asistent medical			PL	1,00	ocupat
8		Agent D.D.D.			G	1,00	ocupat
9		Agent D.D.D.			G	1,00	ocupat
COMPARTIMENT STERILIZARE CENTRALA- 11 POSTURI							
1		Asistent medical-sef	principal		PL	1,00	ocupat
2		Asistent medical	principal		PL	1,00	ocupat
3		Asistent medical	principal		PL	1,00	ocupat
4		Asistent medical	principal		PL	1,00	ocupat
5		Asistent medical	principal		PL	1,00	ocupat
6		Asistent medical	principal		PL	1,00	ocupat
7		Asistent medical	principal		PL	1,00	ocupat
8		Asistent medical			PL	1,00	ocupat
9		Asistent medical			PL	1,00	ocupat
10		Ingrijitoare			G	1,00	vacant temporar
11		Ingrijitoare			G	1,00	ocupat
COMPARTIMENT DIETETICA - 2,5 POSTURI							
1		Medic primar			S	0,50	vacant
2		Asistent medical	principal		PL	1,00	ocupat
3		Asistent medical	principal		S	1,00	ocupat
CABINET ASISTENTA SOCIALA - 1 POST							
1		Sociolog			S	1,00	ocupat
COMPARTIMENT INTERNARI-EXTERNARI - 9 POSTURI							
1		Muncitor calificat (garderobier)	IV		G	1,00	ocupat
2		Muncitor calificat (garderobier)	IV		G	1,00	ocupat
3		Registrator medical	principal		M	1,00	ocupat
4		Registrator medical	principal		M	1,00	ocupat
5		Registrator medical			M	1,00	vacant
6		Registrator medical			M	1,00	ocupat
7		Ingrijitoare			G	1,00	ocupat
8		Ingrijitoare			G	1,00	ocupat
9		Ingrijitoare			G	1,00	ocupat
SERVICIUL FINANCIAR CONTABILITATE - 9 POSTURI				II	S	1,00	vacant
1		Sef serviciu	IA		S	1,00	ocupat
2		Economist	IA		S	1,00	ocupat
3		Economist	IA		S	1,00	ocupat
4		Economist	IA		S	1,00	vacant
5		Economist	IA		S	1,00	vacant
6		Economist	debutant		S	1,00	ocupat
7		Casier			M	1,00	ocupat
8		Contabil	IA		M	1,00	ocupat
9		Contabil	IA		M	1,00	ocupat
BIROU ACHIZITII PUBLICE- 6 POSTURI				II	S	1,00	ocupat temporar
1		Sef birou	IA		S	1,00	vacant temporar
2		Economist	IA		S	1,00	ocupat
3		Economist	IA		S	1,00	ocupat
4		Economist	IA		S	1,00	ocupat
5		Economist	I		S	1,00	ocupat
6		Referent de specialitate	II		S	1,00	vacant
BIROU DE MANAGEMENT AL CALITATII - 6 POSTURI				II	S	1,00	ocupat temporar
1		Sef birou	I		S	1,00	vacant temporar
2		Economist			S	1,00	vacant
3		Medic specialist			S	1,00	ocupat
4		Consilier juridic	II		S	1,00	ocupat
5		Referent de specialitate	III		S	1,00	ocupat
6		Referent de specialitate	III		S	1,00	ocupat
BIROU JURIDIC				II	S	1,00	vacant
1		Sef birou	IA		S	1,00	ocupat
2		Consilier juridic	IA		S	1,00	ocupat
3		Consilier juridic			S	1,00	ocupat
COMPARTIMENT AUDIT PUBLIC INTERN - 2 POSTURI				IA	S	1,00	vacant temporar
1		Economist	IA		S	1,00	ocupat
2		Economist			S	1,00	ocupat
COMPARTIMENT RELATII CU PUBLICUL - 2 POSTURI				I	S	1,00	ocupat
1		Consilier	IA		S	1,00	vacant
2		Economist			S	1,00	ocupat
COMPARTIMENT INTERN DE PREVENIRE SI PROTECTIE - 2 POSTURI				IA	S	1,00	ocupat
1		Inginer	II		S	1,00	ocupat
2		Inginer			S	1,00	ocupat

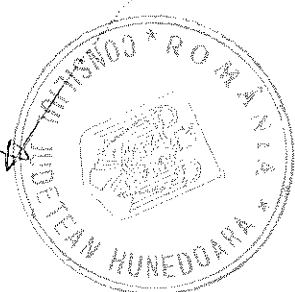
<b>SERVICIUL RUNOS - 9 POSTURI</b>					
1	Sef serviciu		II	S	1,00 ocupat temporar
2		Economist	IA	S	1,00 ocupat
3		Inginer	IA	S	1,00 ocupat
4		Inginer	IA	S	1,00 ocupat
5		Inginer	IA	S	1,00 ocupat
6		Referent de specialitate	I	S	1,00 ocupat
7		Referent de specialitate	II	S	1,00 vacant
8		Referent de specialitate	I	S	1,00 vacant
9		Referent	I	SSD	1,00 ocupat
<b>SERVICIUL INFORMATICA SI STATISTICA MEDICALA - 20 POSTURI</b>					
1	Sef serviciu		II	S	1,00 ocupat temporar
2		Analist-programator	IA	S	1,00 ocupat temporar
3		Economist	I	S	1,00 vacant temporar
4		Economist	IA	S	1,00 ocupat
5		Referent de specialitate	I	S	1,00 vacant
6		Analist-programator aj.	II	M	1,00 vacant
7		Operator	I	M	1,00 ocupat
8		Operator	I	M	1,00 ocupat
9		Operator	I	M	1,00 ocupat
10		Operator	I	M	1,00 vacant
11		Operator	I	M	1,00 ocupat
12		Registrator medical	principal	M	1,00 ocupat
13		Registrator medical	principal	M	1,00 ocupat
14		Registrator medical	principal	M	1,00 ocupat
15		Registrator medical		M	1,00 vacant temporar
16		Statistician medical	principal	M	1,00 ocupat
17		Statistician medical		M	1,00 vacant temporar
18		Statistician medical	principal	M	1,00 ocupat
19		Statistician medical		M	1,00 vacant
20		Statistician medical		M	1,00 vacant
<b>SERVICIUL ADMINISTRATIV - 50 POSTURI</b>					
1	Sef serviciu		II	S	1,00 ocupat
<b>COMPARTIMENT TEHNIC - 2 POSTURI</b>					
2		Inginer	II	S	1,00 ocupat
3		Inginer	II	S	1,00 vacant
<b>COMPARTIMENT FUNCTIONARI ADMINISTRATIVI - 16 POSTURI</b>					
4		Inginer	IA	S	1,00 ocupat
5		Preot	I	S	1,00 ocupat
6		Consilier	II	S	1,00 ocupat
7		Arhivar		M	1,00 ocupat
8		Functionar		M	1,00 ocupat
9		Referent	II	M	1,00 ocupat
10		Referent	IA	M	1,00 ocupat
11		Ingrijitoare		G	1,00 ocupat
12		Muncitor necalificat	I	G	1,00 ocupat
13		Muncitor necalificat	I	G	1,00 ocupat
14		Muncitor calificat (telefonist)	III	G	1,00 ocupat
15		Muncitor calificat (telefonist)	III	G	1,00 ocupat
16		Muncitor calificat (telefonist)	III	G	1,00 ocupat
17		Muncitor calificat (telefonist)	III	G	1,00 ocupat
18		Muncitor calificat (telefonist)	III	G	1,00 ocupat
19		Ingrijitoare		G	1,00 vacant
<b>BLOC ALIMENTAR - 16 POSTURI</b>					
20		Muncitor calificat (bucatar)	II	G	1,00 ocupat
21		Muncitor calificat (bucatar)	II	G	1,00 ocupat
22		Muncitor calificat (bucatar)	III	G	1,00 ocupat
23		Muncitor calificat (bucatar)	III	G	1,00 ocupat
24		Muncitor calificat (bucatar)	III	G	1,00 ocupat
25		Muncitor calificat (bucatar)	III	G	1,00 ocupat
26		Muncitor calificat (bucatar)	III	G	1,00 ocupat
27		Muncitor calificat (bucatar)	III	G	1,00 ocupat
28		Muncitor calificat (bucatar)	III	G	1,00 ocupat
29		Muncitor calificat (bucatar)	IV	G	1,00 ocupat
30		Muncitor calificat (bucatar)	IV	G	1,00 ocupat
31		Muncitor calificat (bucatar)	IV	G	1,00 vacant
32		Muncitor necalificat	I	G	1,00 ocupat
33		Muncitor necalificat	I	G	1,00 ocupat
34		Muncitor necalificat	I	G	1,00 ocupat
35		Ingrijitoare	I	G	1,00 vacant
<b>SPALATORIA SPITAL -15 POSTURI</b>					
36		Magaziner		M	1,00 vacant
37		Muncitor calificat (lenjereasa)	II	G	1,00 ocupat
38		Muncitor calificat (lenjereasa)	II	G	1,00 ocupat
39		Muncitor calificat (lenjereasa)	II	G	1,00 vacant
40		Spalatoreasa		G	1,00 ocupat
41		Spalatoreasa		G	1,00 ocupat
42		Spalatoreasa		G	1,00 ocupat
43		Spalatoreasa		G	1,00 ocupat
44		Spalatoreasa		G	1,00 ocupat
45		Spalatoreasa		G	1,00 ocupat
46		Spalatoreasa		G	1,00 ocupat
47		Spalatoreasa		G	1,00 ocupat
48		Spalatoreasa		G	1,00 ocupat
49		Spalatoreasa		G	1,00 vacant
50		Spalatoreasa		G	1,00 vacant
<b>BIROU INTRETINERE SI REPARATII (ATELIER) - 43 POSTURI</b>					
1	Sef birou		II	S	1,00 ocupat
<b>ECHIPA DE INTRETINERE A INSTALATIILOR DE APA SI INCALZIRE - 20 POSTURI</b>					
2		Muncitor calificat (foclist)	I	G	1,00 ocupat
3		Muncitor calificat (foclist)	II	G	1,00 ocupat

4		Muncitor calificat (foclist)	III	G	1,00	ocupat
5		Muncitor calificat (foclist)	II	G	1,00	ocupat
6		Muncitor calificat (foclist)	II	G	1,00	ocupat
7		Muncitor calificat (foclist)	II	G	1,00	ocupat
8		Muncitor calificat (foclist)	II	G	1,00	ocupat
9		Muncitor calificat (foclist)	III	G	1,00	ocupat
10		Muncitor calificat (foclist)	III	G	1,00	ocupat
11		Muncitor calificat (instalator)	I	G	1,00	ocupat
12		Muncitor calificat (instalator)	I	G	1,00	ocupat
13		Muncitor calificat (instalator)	I	G	1,00	ocupat
14		Muncitor calificat (instalator)	I	G	1,00	ocupat
15		Muncitor calif. (instalator gaze)	I	G	1,00	ocupat
16		Muncitor calificat (instalator)	I	G	1,00	ocupat
17		Muncitor calificat (instalator)	II	G	1,00	ocupat
18		Muncitor calif. (instalator gaze)	III	G	1,00	ocupat
19		Muncitor calificat (foclist)	II	G	1,00	ocupat
20		Muncitor calificat (instalator)	I	G	1,00	vacant
21		Muncitor calificat (instalator)	I	G	1,00	vacant
<b>ECHIPA DE LACATUSI SI ELECTRICIENI - 11 POSTURI</b>						
22		Muncitor calificat (electrician)	I	G	1,00	ocupat
23		Muncitor calificat (electrician)	I	G	1,00	ocupat
24		Muncitor calificat (electrician)	I	G	1,00	ocupat
25		Muncitor calificat (electrician)	I	G	1,00	ocupat
26		Muncitor calificat (electrician)	I	G	1,00	ocupat
27		Muncitor calificat (electrician)	I	G	1,00	ocupat
28		Muncitor calif. (lacatus mecanic)	I	G	1,00	ocupat
29		Muncitor calif. (lacatus mecanic)	I	G	1,00	ocupat
30		Muncitor calif. (lacatus mecanic)	I	G	1,00	ocupat
31		Muncitor calif. (lacatus mecanic)	III	G	1,00	vacant
32		Muncitor calificat (electrician)	I	G	1,00	vacant
<b>ECHIPA DE REPARATII - 5 POSTURI</b>						
33		Muncitor calificat (sudor)	III	G	1,00	ocupat
34		Muncitor calificat (tamplar)	I	G	1,00	ocupat
35		Muncitor calificat (zugrav)	I	G	1,00	ocupat temporar
36		Muncitor calificat (zidar)	I	G	1,00	vacant
37		Muncitor calificat (zugrav)	II	G	1,00	vacant
<b>STATIE DE STERILIZARE DESEURI MEDICALE - 1 POST</b>						
38		Muncitor calif. (electromecanic)	I	G	1,00	ocupat
<b>ECHIPA DE DESERVIRE A LIFTURILOR - 5 POSTURI</b>						
39		Muncitor calificat (liftier)	III	G	1,00	ocupat
40		Muncitor calificat (liftier)	III	G	1,00	ocupat
41		Muncitor calificat (liftier)	III	G	1,00	ocupat
42		Muncitor calificat (liftier)	IV	G	1,00	ocupat
43		Muncitor calificat (liftier)	IV	G	1,00	vacant
<b>BIROU TRANSPORT APROVIZIONARE - 12 POSTURI</b>						
1	Sef birou		II	M	1,00	ocupat temporar
2		Referent	I	M	1,00	vacant temporar
3		Magaziner		M	1,00	ocupat
4		Magaziner		M	1,00	ocupat
5		Referent	IA	M	1,00	ocupat
6		Referent	II	M	1,00	ocupat
7		Referent	I	M	1,00	ocupat
8		Sofer	I	G	1,00	ocupat
9		Sofer	I	G	1,00	ocupat
10		Sofer	I	G	1,00	ocupat
11		Sofer	I	G	1,00	ocupat
12		Sofer	II	G	1,00	ocupat

20  
11  
5  
1  
5  
12

NR. TOTAL FUNCȚII CONTRACTUALE DE CONDUCERE	43
NR. TOTAL FUNCȚII CONTRACTUALE DE EXECUȚIE	1340
NR. TOTAL POSTURI POTRIVIT ART. III ALIN. (2) DIN. O.U.G 63/2010	0
NR. TOTAL FUNCȚII ÎN INSTITUȚIE	1383

PREȘEDINTE  
BOBORA MIRCEA FLAVIU



SECRETAR AL JUDEȚULUI  
BÎRSOAN MARIANA DANIELA

*Mariana Bîrsoan*