

PROIECT DE HOTĂRÂRE
privind aprobarea Organigramei și a Statului de funcții ale Spitalului Județean de
Urgență Deva

CONSILIUL JUDEȚEAN HUNEDOARA;

Având în vedere expunerea de motive nr. 8359/23.05.2019 la proiectul de hotărâre inițiat de președintele Consiliului Județean Hunedoara, domnul Mircea Flaviu Bobora;

Văzând adresa nr. 11816/09.05.2019 a Spitalului Județean de Urgență Deva, înregistrată la Consiliul Județean Hunedoara cu nr. 7497/09.05.2019 și Hotărârile Comitetului Director al Spitalului Județean de Urgență Deva cu nr. 10/25.03.2019 și nr. 16/20.05.2019;

În temeiul Legii - cadru nr. 153/2017 privind salarizarea personalului plătit din fonduri publice, cu modificările și completările ulterioare;

Conform prevederilor Ordinului Ministrului Sănătății nr.1470/2011 pentru aprobarea criteriilor privind angajarea și promovarea în funcții, grade și trepte profesionale a personalului contractual din unitățile sanitare publice din sectorul sanitar, cu modificările și completările ulterioare;

În conformitate cu Ordinul Ministrului Sănătății nr.1.224/2010 privind aprobarea normativelor de personal pentru asistența medicală spitalicească, precum și pentru modificarea și completarea Ordinului Ministrului Sănătății Publice nr.1778/2006 privind aprobarea normativelor de personal;

Conform Hotărârii Guvernului României nr. 286/2011 privind aprobarea Regulamentului-cadru privind stabilirea principiilor generale de ocupare a unui post vacant sau temporar vacant corespunzător funcțiilor contractuale și a criteriilor de promovare în grade sau trepte profesionale imediat superioare a personalului contractual din sectorul bugetar plătit din fonduri publice, cu modificările și completările ulterioare;

Potrivit Ordinului Ministrului Sănătății nr. 975/2012 privind organizarea structurii de management al calității serviciilor medicale în cadrul unităților sanitare cu paturi din rețeaua Ministerului Sănătății și a autorităților administrației publice locale;

Având în vedere prevederile art.180 alin.1.lit.a din Legea nr.95/2006 privind reforma în domeniul sănătății, republicată, cu modificările și completările ulterioare;

În temeiul dispozițiilor art.91 alin.1 lit.a, lit.d, alin.2 lit.c, alin.5 lit.a pct.3, ale art.97 alin.1, precum și ale art.104 alin.1 lit.a, alin.2 lit.a din Legea administrației publice locale nr.215/2001, republicată, cu modificările și completările ulterioare;

HOTĂRĂȘTE:

Art.1 – Aprobă Organigrama și Statul de funcții ale Spitalului Județean de Urgență Deva, conform anexei nr. 1 și anexei nr. 2 care fac parte integrantă din prezenta.

Art.2 – Începând cu data intrării în vigoare a prezentei, Hotărârea Consiliului Județean Hunedoara nr. 290/2018 se abrogă.

Art.3 – Prezenta va fi dusă la îndeplinire de Spitalul Județean de Urgență Deva și va fi comunicată celor interesați prin grija Serviciului administrație publică locală, relații publice, ATOP din cadrul aparatului de specialitate al Consiliului Județean Hunedoara.

Art.4 - Prezenta poate fi contestată în termenul și condițiile Legii nr.554/2004 a contenciosului administrativ, cu modificările și completările ulterioare.

PREȘEDINTE,
Bobora Mircea Flaviu

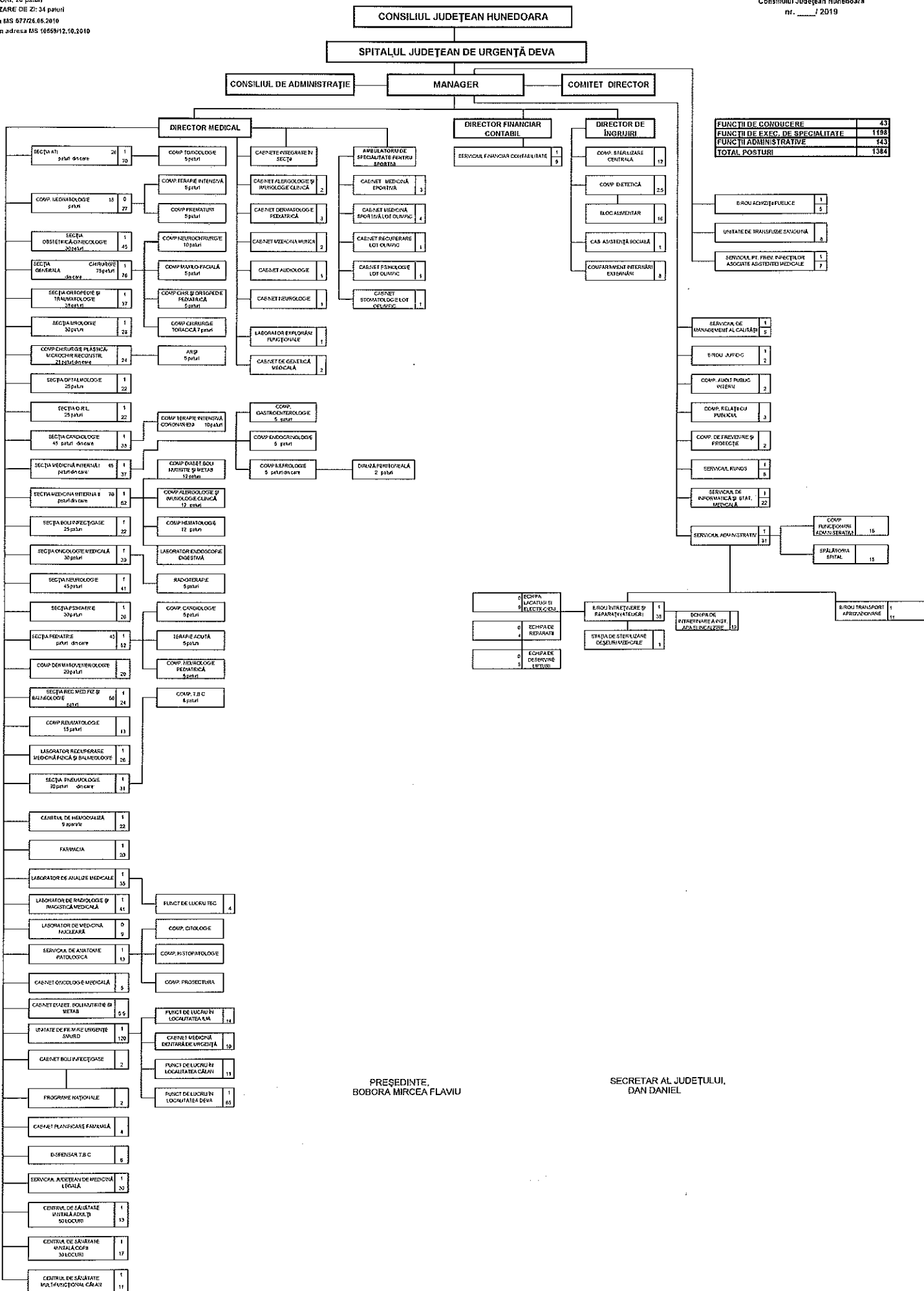


AVIZAT:
SECRETAR AL JUDEȚULUI,
Dan Daniel



Deva, la _____/2019

NR - 130 / 2019



STAT DE FUNCȚII

Nr. ct.	Structura	Funcție contractuală		Treapta profesională/grad	Nivelul studiilor	Cuantum post	Post, ocupat/ocupat temporar, vacant/vacant temporar
		de conducere	de execuție				
COMITET DIRECTOR - 4 POSTURI							
1	Manager			II	S	1	1 ocupat temporar
2	Director medical			II	S	1	1 ocupat temporar
3	Director financiar-contabil			II	S	1	1 ocupat temporar
4	Director de îngrijiri			II	PL	1	1 ocupat
SECȚIA A.T.I. - 71 POSTURI							
Paturi: 26; din care: Secție 21; Comp.Toxicologie 5							
1	Medic șef secție			II	S	1	1 ocupat
2	Medic primar				S	1	1 temporar vacant
3	Medic primar				S	1	1 ocupat
4	Medic specialist				S	1	1 ocupat
5	Medic specialist				S	1	1 ocupat
6	Medic primar				S	1	1 ocupat
7	Medic specialist				S	1	1 ocupat
8	Medic specialist				S	1	1 ocupat
9	Asistent medical-șef			principal	PL	1	1 ocupat
10	Asistent medical			principal	PL	1	1 ocupat
11	Asistent medical			principal	PL	1	1 ocupat
12	Asistent medical			principal	PL	1	1 ocupat
13	Asistent medical			principal	PL	1	1 ocupat
14	Asistent medical			principal	PL	1	1 ocupat
15	Asistent medical			principal	PL	1	1 ocupat
16	Asistent medical			principal	PL	1	1 ocupat
17	Asistent medical			principal	PL	1	1 ocupat
18	Asistent medical			principal	PL	1	1 ocupat
19	Asistent medical			principal	PL	1	1 ocupat
20	Asistent medical			principal	S	1	1 ocupat
21	Asistent medical			principal	S	1	1 ocupat
22	Asistent medical			principal	PL	1	1 ocupat
23	Asistent medical			principal	S	1	1 ocupat
24	Asistent medical			principal	S	1	1 ocupat
25	Asistent medical			principal	PL	1	1 ocupat
26	Asistent medical			principal	PL	1	1 ocupat
27	Asistent medical			principal	S	1	1 ocupat
28	Asistent medical			principal	PL	1	1 ocupat
29	Asistent medical			principal	PL	1	1 ocupat
30	Asistent medical			principal	PL	1	1 ocupat
31	Asistent medical			principal	PL	1	1 ocupat
32	Asistent medical			principal	PL	1	1 ocupat
33	Asistent medical			principal	PL	1	1 ocupat
34	Asistent medical			principal	PL	1	1 ocupat
35	Asistent medical			principal	PL	1	1 ocupat
36	Asistent medical			principal	PL	1	1 ocupat
37	Asistent medical			principal	PL	1	1 ocupat
38	Asistent medical			principal	PL	1	1 ocupat

39		Asistent medical			PL	1 ocupat
40		Asistent medical			PL	1 ocupat
41		Asistent medical	principal		PL	1 ocupat
42		Asistent medical			PL	1 ocupat
43		Statistician medical			M	1 ocupat
44		Asistent medical	principal		SSD	1 vacant
45		Asistent medical	principal		PL	1 vacant
46		Asistent medical	principal		PL	1 ocupat
47		Asistent medical			PL	1 ocupat
48		Asistent medical			PL	1 vacant
49		Asistent medical			PL	1 ocupat
50		Asistent medical			PL	1 ocupat
51		Asistent medical			PL	vacant
52		Asistent medical			PL	vacant
53		Asistent medical	debutant		PL	vacant
54		Asistent medical			PL	vacant
55		Infirmiera			G	1 ocupat
56		Infirmiera			G	1 ocupat
57		Infirmiera			G	1 ocupat
58		Infirmiera			G	1 ocupat
59		Infirmiera			G	1 ocupat
60		Infirmiera			G	1 ocupat
61		Infirmiera			G	1 ocupat
62		Infirmiera			G	1 ocupat
63		Infirmiera			G	1 ocupat
64		Infirmiera			G	1 ocupat
65		Brancardier			G	1 ocupat
66		Brancardier			G	1 ocupat
67		Brancardier			G	1 ocupat
68		Ingrjiitoare			G	1 ocupat
69		Ingrjiitoare			G	1 ocupat
70		Ingrjiitoare			G	1 ocupat
71		Ingrjiitoare			G	1 ocupat
UNITA TEA DE TRANSFUZIE SANGUINA - 3 POSTURI						
1		Asistent medical	principal		PL	1 ocupat
2		Asistent medical	principal		PL	1 ocupat
3		Asistent medical	principal		PL	1 ocupat
4		Asistent medical coordonator	principal		PL	1 ocupat
5		Asistent medical	principal		PL	1 ocupat
6		Asistent medical	principal		PL	1 ocupat
7		Statistician medical			M	1 ocupat
8		Ingrjiitoare			G	1 ocupat
COMPARTIMENT NEONATOLOGIE - 27 POSTURI						
Paturi: 18; din care: Comp. Neonatologie 8; Comp. Terapie Intensiva 5; Comp. Prematuri 5						
1		Medic primar			S	1 ocupat
2		Medic primar			S	1 ocupat
3		Medic primar			S	1 ocupat
4		Medic primar			S	1 vacant
5		Medic rezident an. I			S	1 ocupat
6		Asistent medical	principal		PL	1 ocupat
7		Asistent medical	principal		PL	1 ocupat
8		Asistent medical	principal		PL	1 ocupat
9		Asistent medical	principal		S	1 ocupat

71,00

8,00

10		Asistent medical	principal	PL	1	ocupat
11		Asistent medical	principal	PL	1	ocupat
12		Asistent medical	principal	PL	1	ocupat
13		Asistent medical	principal	PL	1	ocupat
14		Asistent medical	principal	PL	1	ocupat
15		Asistent medical	principal	PL	1	ocupat
16		Asistent medical		PL	1	ocupat
17		Asistent medical		PL	1	ocupat
18		Asistent medical		PL	1	ocupat
19		Asistent medical		PL	1	vacant
20		Statistician medical		M	1	ocupat
21		Infirmiera		G	1	ocupat
22		Infirmiera		G	1	ocupat
23		Infirmiera		G	1	ocupat
24		Infirmiera		G	1	ocupat
25		Infirmiera		G	1	vacant
26		Infirmiera		G	1	ocupat
27		Ingrjicare		G	1	ocupat
SECTIA OBSTETRICA-GINECOLOGIE - 46 POSTURI						
Paturi: 30; din care: Sectie 30						
1		Medic sef sectie		S	1	ocupat
2		Medic primar		S	1	vacant temporar
3		Medic primar		S	1	ocupat
4		Medic primar		S	1	ocupat temporar
5		Medic primar		S	1	ocupat
6		Medic specialist		S	1	ocupat
7		Medic specialist		S	1	ocupat
8		Asistent medical-sef	principal	S	1	ocupat
9		Asistent medical	principal	PL	1	ocupat
10		Asistent medical	principal	PL	1	ocupat
11		Asistent medical	principal	S	1	ocupat
12		Asistent medical	principal	PL	1	ocupat
13		Asistent medical	principal	PL	1	ocupat
14		Asistent medical	principal	PL	1	ocupat
15		Asistent medical	principal	PL	1	ocupat
16		Asistent medical	principal	PL	1	ocupat
17		Asistent medical	principal	PL	1	ocupat
18		Asistent medical	principal	PL	1	ocupat
19		Asistent medical	principal	PL	1	ocupat
20		Asistent medical	principal	PL	1	ocupat
21		Asistent medical	principal	PL	1	ocupat
22		Asistent medical		PL	1	ocupat
23		Asistent medical		PL	1	ocupat
24		Mossa	principala	S	1	ocupat
25		Mossa	principala	S	1	ocupat
26		Mossa	principala	S	1	ocupat
27		Statistician medical	principal	M	1	ocupat
28		Asistent medical	principal	PL	1	vacant
29		Asistent medical	principal	PL	1	vacant
30		Infirmiera		G	1	ocupat
31		Infirmiera		G	1	ocupat
32		Infirmiera		G	1	ocupat
33		Infirmiera		G	1	ocupat

27,00

34		Infiriera		G	1 ocupat
35		Infiriera		G	1 ocupat
36		Infiriera		G	1 ocupat
37		Infiriera		G	1 ocupat
38		Infiriera		G	1 ocupat
39		Infiriera	debutant	G	1 vacant
40		ingrijitoare		G	1 ocupat
BLOC OPERATOR					
41		Asistent medical	principal	PL	1 ocupat
42		Asistent medical	principal	PL	1 ocupat
43		Asistent medical	principal	PL	1 ocupat
44		Moasa	principala	S	1 ocupat
45		Moasa	principala	S	1 ocupat
46		Infirmer		G	1 ocupat
SECTIA CHIRURGIE GENERALA - 77 POSTURI					
Paturi: 75; din care: Sectie 48; Comp.Chir.Maxilo-Faciala 5; Comp.Neurochir. 10; Comp.Chir.si Ortop.Ped. 5; Comp.Chir.Toracica 7					
ii					
1		Medic primar		S	1 ocupat
2		Medic primar		S	1 vacant temporar
3		Medic primar		S	1 ocupat
4		Medic primar		S	1 ocupat
5		Medic primar		S	1 ocupat
6		Medic primar		S	1 vacant
7		Medic primar		S	1 ocupat
8		Medic primar		S	1 ocupat
9		Medic primar		S	1 ocupat
10		Medic primar		S	1 ocupat
11		Medic specialist		S	1 ocupat temporar
12		Medic specialist		S	1 ocupat
13		Medic specialist		S	1 vacant
14		Medic rezident an.III neuroch.		S	1 ocupat
15		Medic specialist		S	1 ocupat
16		Medic rezident an.I		S	1 ocupat
17		Asistent medical-sef	principal	PL	1 ocupat temporar
18		Asistent medical	principal	PL	1 vacant temporar
19		Asistent medical	principal	PL	1 ocupat
20		Asistent medical	principal	PL	1 ocupat
21		Asistent medical	principal	PL	1 ocupat
22		Asistent medical	principal	PL	1 ocupat
23		Asistent medical	principal	PL	1 ocupat
24		Asistent medical	principal	PL	1 ocupat
25		Asistent medical	principal	PL	1 ocupat
26		Asistent medical	principal	PL	1 ocupat
27		Asistent medical	principal	PL	1 ocupat
28		Asistent medical	principal	PL	1 ocupat
29		Asistent medical	principal	PL	1 ocupat
30		Asistent medical	principal	PL	1 ocupat
31		Asistent medical	principal	PL	1 ocupat
32		Asistent medical	principal	PL	1 ocupat
33		Asistent medical	principal	PL	1 ocupat
34		Asistent medical	principal	PL	1 ocupat
35		Asistent medical		PL	1 ocupat
36		Asistent medical		PL	1 ocupat
37		Asistent medical	principal	PL	1 ocupat

38		Statistician medical	principal	M	1 vacant
39		Statistician medical		M	1 ocupat
40		Infirmiera		G	1 ocupat
41		Infirmiera	debutant	G	1 ocupat
42		Infirmiera		G	1 ocupat
43		Infirmiera		G	1 ocupat
44		Infirmiera		G	1 ocupat
45		Infirmiera		G	1 ocupat
46		Infirmiera		G	1 ocupat
47		Infirmiera		G	1 ocupat
48		Infirmiera		G	1 ocupat
49		Infirmiera		G	1 ocupat
50		Infirmiera		G	1 vacant
51		Infirmiera		G	1 vacant
52		Ingrjiitoare		G	1 ocupat
53		Ingrjiitoare		G	1 ocupat
54		Brancardier		G	1 ocupat
BLOC OPERATOR					
55		Asistent medical coordonator	principal	S	1 ocupat
56		Asistent medical	principal	PL	1 ocupat
57		Asistent medical	principal	PL	1 ocupat
58		Asistent medical	principal	PL	1 ocupat
59		Asistent medical	principal	PL	1 ocupat
60		Asistent medical	principal	PL	1 ocupat
61		Asistent medical	principal	PL	1 ocupat
62		Asistent medical	principal	PL	1 ocupat
63		Asistent medical	principal	PL	1 ocupat
64		Asistent medical		PL	1 vacant temporar
65		Asistent medical		PL	1 vacant temporar
66		Asistent medical	principal	PL	1 ocupat
67		Asistent medical		PL	1 ocupat
68		Infirmiera		G	1 ocupat
69		Infirmiera		G	1 ocupat
70		Infirmiera		G	1 ocupat
71		Infirmiera		G	1 ocupat
72		Infirmiera		G	1 ocupat
73		Infirmiera		G	1 ocupat
74		Infirmiera		G	1 ocupat
75		Infirmiera	debutant	G	1 vacant
76		Brancardier		G	1 ocupat
77		Brancardier		G	1 ocupat
SECTIA ORTOPEDIE SI TRAUMATOLOGIE - 38 POSTURI					
Patuti: 38; din care: Sectie 38					
1		Medic sef sectie	II	S	1 ocupat
2		Medic primar		S	1 ocupat
3		Medic primar		S	1 ocupat
4		Medic primar		S	1 ocupat
5		Medic specialist		S	1 ocupat
6		Medic rezident an I		S	1 vacant
7		Medic primar		S	1 vacant temporar
8		Kinetoterapeut		S	1 vacant
9		Asistent medical-sef	principal	S	1 ocupat
10		Asistent medical	principal	PL	1 ocupat

11		Asistent medical	principal	PL	1 ocupat
12		Asistent medical	principal	S	1 ocupat
13		Asistent medical	principal	PL	1 ocupat
14		Asistent medical	principal	PL	1 ocupat
15		Asistent medical	principal	PL	1 ocupat
16		Asistent medical	principal	PL	1 ocupat
17		Asistent medical	principal	PL	1 ocupat
18		Asistent medical	principal	PL	1 ocupat
19		Asistent medical	principal	PL	1 ocupat
20		Asistent medical	principal	PL	1 ocupat
21		Statistician medical	principal	M	1 ocupat
22		Infirmiera		G	1 ocupat
23		Infirmiera		G	1 ocupat
24		Infirmiera		G	1 ocupat
25		Infirmiera		G	1 ocupat
26		Infirmiera		G	1 ocupat
27		Infirmiera		G	1 vacant
28		Infirmiera		G	1 ocupat
29		Asistent medical	debutant	PL	1 vacant
30		Brancardier		G	1 ocupat
31		Ingrjitoare		G	1 ocupat
BLOC OPERATOR					
32		Asistent medical		PL	1 ocupat
33		Asistent medical	principal	PL	1 ocupat
34		Asistent medical	principal	PL	1 ocupat
35		Asistent medical	principal	PL	1 ocupat
36		Infirmiera		G	1 ocupat
37		Infirmiera		G	1 ocupat
38		Brancardier		G	1 ocupat
SECTIA UROLOGIE - 29 POSTURI					
Paturi: 30; din care: Sectie 30					
1		Medic sef sectie	I	S	1 ocupat
2		Medic primar		S	1 vacant temporar
3		Medic primar		S	1 ocupat temporar
4		Medic specialist		S	1 vacant
5		Medic rezident an.I		S	1 ocupat
6		Medic rezident an.III		S	1 ocupat
7		Medic specialist		S	1 ocupat
8		Asistent medical-sef	principal	PL	1 ocupat temporar
9		Asistent medical	principal	PL	1 vacant temporar
10		Asistent medical	principal	PL	1 ocupat
11		Asistent medical	principal	PL	1 ocupat
12		Asistent medical	principal	PL	1 ocupat
13		Asistent medical	principal	PL	1 ocupat
14		Asistent medical	principal	PL	1 ocupat
15		Asistent medical		PL	1 ocupat
16		Asistent medical		PL	1 ocupat
17		Asistent medical		PL	1 ocupat
18		Statistician medical		M	1 ocupat
19		Infirmiera		G	1 ocupat
20		Infirmiera		G	1 ocupat
21		Infirmiera		G	1 vacant
22		Infirmiera		G	1 ocupat

31,00

17		Infirmiera		G	1 ocupat
18		Infirmiera		G	1 ocupat
19		Infirmiera		G	1 ocupat
20		Infirmiera		G	1 ocupat
SALĂ OPERAȚIE					
21		Asistent medical	principal	PL	1 ocupat
22		Asistent medical	principal	PL	1 ocupat
23		Asistent medical	principal	PL	1 vacant
SECTIA ORL - 23 POSTURI					
Paturi: 25; din care: Sectie 26					
1		Medic sef sectie	I	S	1 ocupat
2		Medic primar		S	1 ocupat
3		Medic primar		S	1 ocupat temporar
4		Medic specialist		S	1 vacant temporar
5		Medic specialist		S	1 ocupat
6		Medic rezident an.I		S	1 ocupat
7		Asistent medical sef	principal	S	1 ocupat
8		Asistent medical	principal	PL	1 ocupat
9		Asistent medical	principal	S	1 ocupat
10		Asistent medical	principal	PL	1 ocupat
11		Asistent medical	principal	S	1 ocupat
12		Asistent medical	principal	PL	1 ocupat
13		Asistent medical	principal	S	1 ocupat
14		Asistent medical	principal	PL	1 ocupat
15		Asistent medical	principal	S	1 ocupat
16		Infirmiera		G	1 ocupat
17		Infirmiera		G	1 ocupat
18		Infirmiera		G	1 ocupat
19		Infirmiera		G	1 ocupat
20		Infirmiera		G	1 ocupat
21		Infirmiera		G	1 vacant
SALĂ OPERAȚIE					
22		Asistent medical	principal	S	1 ocupat
23		Infirmiera		G	1 ocupat
SECTIA CARDIOLOGIE -39 POSTURI					
Paturi: 45; din care: Sectie 35; Comp. Terapie Intensiva Coronarieni 10					
Medic sef sectie					
1			II	S	1 ocupat
2		Medic primar		S	1 vacant temporar
3		Medic primar		S	1 ocupat temporar
4		Medic primar		S	1 ocupat
5		Medic specialist		S	1 ocupat
6		Medic specialist		S	1 ocupat
7		Medic specialist		S	1 ocupat
8		Medic rezident an IV		S	1 ocupat
9		Asistent medical sef	principal	PL	1 ocupat temporar
10		Asistent medical	principal	PL	1 vacant temporar
11		Asistent medical	principal	PL	1 ocupat
12		Asistent medical	principal	PL	1 ocupat
13		Asistent medical	principal	PL	1 ocupat
14		Asistent medical	principal	PL	1 ocupat
15		Asistent medical	principal	PL	1 ocupat
16		Asistent medical	principal	PL	1 ocupat
17		Asistent medical	principal	PL	1 ocupat

20,00

21,00

18		Asistent medical	principal	PL	1	ocupat
19		Asistent medical	principal	PL	1	ocupat
20		Asistent medical	principal	S	1	ocupat
21		Asistent medical	principal	PL	1	ocupat
22		Asistent medical	principal	PL	1	ocupat
23		Asistent medical	principal	PL	1	ocupat
24		Asistent medical	principal	S	1	ocupat
25		Asistent medical	principal	PL	1	ocupat
26		Asistent medical	principal	PL	1	ocupat
27		Asistent medical	principal	PL	1	ocupat
28		Asistent medical	debutant	PL	1	ocupat
29		Statistician medical		M	1	vacant
30		Infirmiera		G	1	ocupat
31		Infirmiera		G	1	ocupat
32		Infirmiera		G	1	ocupat
33		Infirmiera		G	1	ocupat
34		Infirmiera		G	1	ocupat
35		Infirmiera		G	1	ocupat
36		Infirmiera		G	1	ocupat
37		Infirmiera		G	1	ocupat
38		Ingrjitoare		G	1	vacant
39		Ingrjitoare		G	1	ocupat
SECTIA MEDICINA INTERNA I - 38 POSTURI						
Paturi: 45; din care: Sectie 30; Comp.Endocrin.5; Comp.Nefr. 5; Comp.gastroent 5						
1		Medic sef sectie	II	S	1	ocupat
2		Medic primar		S	1	vacant temporar
3		Medic primar		S	1	ocupat
4		Medic primar		S	1	ocupat
5		Medic primar		S	1	ocupat
6		Medic primar		S	1	ocupat
7		Medic primar		S	1	vacant
8		Medic specialist		S	1	vacant
9		Medic rezident an III		S	1	ocupat
10		Asistent medical-sef	principal	PL	1	ocupat
11		Asistent medical	principal	PL	1	ocupat
12		Asistent medical	principal	PL	1	ocupat
13		Asistent medical	principal	PL	1	ocupat
14		Asistent medical	principal	PL	1	ocupat
15		Asistent medical	principal	PL	1	ocupat
16		Asistent medical	principal	PL	1	ocupat
17		Asistent medical	principal	PL	1	ocupat
18		Asistent medical	principal	PL	1	ocupat
19		Asistent medical	principal	PL	1	ocupat
20		Asistent medical	principal	PL	1	ocupat
21		Asistent medical	principal	S	1	ocupat
22		Asistent medical	principal	PL	1	ocupat
23		Asistent medical	principal	PL	1	ocupat
24		Asistent medical	principal	PL	1	ocupat
25		Asistent medical	principal	PL	1	ocupat
26		Asistent medical	principal	PL	1	ocupat
27		Asistent medical	principal	PL	1	ocupat
28		Statistician medical		M	1	ocupat
29		Asistent medical	principal	S	1	vacant

30		Asistent medical	principal	PL	1 ocupat
31		Infirmiera		G	1 ocupat
32		Infirmiera		G	1 ocupat
33		Infirmiera		G	1 vacant
34		Infirmiera		G	1 ocupat
35		Infirmiera		G	1 ocupat
36		Infirmiera		G	1 ocupat
37		Ingrjitoare		G	1 ocupat
38		Ingrjitoare		G	1 ocupat
SECTIA MEDICINA INTERNA II - 53 POSTURI					
Patuti: 70, din care: Sectie 34; Comp.Alergologie si Imunol. Clinica 12; Comp.Hematologie 12; Comp.Diab.zaharat,Nutritie si Boli Met.12; Lab.endoscopie digestive					
1		Medic sef sectie	II	S	1 ocupat
2		Medic primar		S	1 ocupat
3		Medic primar		S	1 ocupat
4		Medic primar		S	1 ocupat
5		Medic primar		S	1 ocupat
6		Medic primar		S	1 ocupat
7		Medic primar		S	1 vacant temporar
8		Medic primar		S	1 vacant
9		Medic specialist		S	1 vacant
10		Asistent medical sef	principal	PL	1 ocupat
11		Asistent medical	principal	PL	1 ocupat
12		Asistent medical	principal	S	1 ocupat
13		Asistent medical	principal	PL	1 ocupat
14		Asistent medical	principal	PL	1 ocupat
15		Asistent medical	principal	PL	1 ocupat
16		Asistent medical	principal	PL	1 ocupat
17		Asistent medical	principal	PL	1 ocupat
18		Asistent medical	principal	S	1 ocupat
19		Asistent medical	principal	S	1 ocupat
20		Asistent medical	principal	PL	1 ocupat
21		Asistent medical	principal	PL	1 ocupat
22		Asistent medical	principal	S	1 ocupat
23		Asistent medical	principal	S	1 ocupat
24		Asistent medical	principal	PL	1 ocupat
25		Asistent medical	principal	PL	1 ocupat
26		Asistent medical	principal	PL	1 ocupat
27		Asistent medical	principal	S	1 ocupat
28		Asistent medical	principal	PL	1 ocupat
29		Asistent medical	principal	PL	1 vacant temporar
30		Asistent medical	principal	PL	1 ocupat
31		Asistent medical	principal	PL	1 ocupat
32		Asistent medical	debutant	PL	1 ocupat
33		Asistent medical	principal	S	1 vacant
34		Asistent medical	debutant	PL	1 vacant
35		Asistent medical	debutant	PL	1 vacant
36		Statistician medical	principal	M	1 ocupat
37		Statistician medical	principal	M	1 ocupat
38		Statistician medical		M	1 ocupat
39		Infirmiera		G	1 ocupat
40		Infirmiera		G	1 ocupat
41		Infirmiera		G	1 ocupat
42		Infirmiera		G	1 ocupat

43			Infirmiera			G		1 ocupat
44			Infirmiera			G		1 ocupat
45			Infirmiera			G		1 ocupat
46			Infirmiera			G		1 ocupat
47			Infirmiera			G		1 ocupat
48			Infirmiera			G		1 vacant
49			Infirmiera			G		1 vacant
50			Ingrjitore			G		1 vacant
51			Ingrjitore			G		1 vacant
52			Ingrjitore			G		1 ocupat
53			Brancardier			G		1 ocupat
SECTIA BOLI INFECTIOASE - 23 POSTURI								
Paturi: 25; din care: Sectie 25								
1		Medic sef sectie					I	
2		Medic specialist				S		1 ocupat temporar
3		Medic primar				S		1 ocupat
4		Medic rezident an.I				S		1 vacant temporar
5		Medic specialist				S		1 ocupat
6		Asistent medical-sef		principal		PL		1 ocupat
7		Asistent medical		principal		PL		1 ocupat
8		Asistent medical		principal		PL		1 ocupat
9		Asistent medical		principal		PL		1 ocupat
10		Asistent medical		principal		PL		1 ocupat
11		Asistent medical		principal		S		1 ocupat
12		Asistent medical		principal		S		1 ocupat
13		Asistent medical		principal		PL		1 ocupat
14		Statistician medical		principal		M		1 ocupat
15		Asistent medical		principal		PL		1 vacant
16		Infirmiera				G		1 ocupat
17		Infirmiera				G		1 ocupat
18		Infirmiera				G		1 ocupat
19		Infirmiera				G		1 ocupat
20		Infirmiera				G		1 ocupat
21		Infirmiera				G		1 ocupat
22		Brancardier				G		1 ocupat
23		Ingrjitore				G		1 vacant
SECTIA ONCOLOGIE MEDICALA - 40 POSTURI								
Paturi: 30; din care: Sectie 25; Radioterapie 5								
1		Medic sef sectie						
2		Medic primar				S		1 vacant
3		Medic specialist				S		1 ocupat
4		Medic specialist				S		1 ocupat
5		Medic rezident an III				S		1 vacant
6		Medic rezident an V				S		1 ocupat
7		Medic rezident an.I				S		1 ocupat
8		Psiholog		principal		S		1 vacant
9		Asistent medical-sef		principal		S		1 ocupat
10		Asistent medical		principal		PL		1 ocupat
11		Asistent medical		principal		PL		1 ocupat
12		Asistent medical		principal		PL		1 ocupat
13		Asistent medical		principal		PL		1 ocupat
14		Asistent medical		principal		S		1 ocupat
15		Asistent medical		principal		PL		1 ocupat

16	Asistent medical	principal	PL	1 ocupat
17	Asistent medical	principal	PL	1 ocupat
18	Asistent medical	principal	PL	1 ocupat
19	Asistent medical	principal	PL	1 ocupat
20	Asistent medical	principal	PL	1 ocupat
21	Asistent medical	principal	PL	1 ocupat
22	Asistent medical	principal	PL	1 ocupat
23	Statistician medical	principal	M	1 ocupat
24	Statistician medical	principal	M	1 ocupat
25	Asistent medical	principal	PL	1 ocupat
26	Asistent medical		PL	1 ocupat
27	Infirmiera		G	1 ocupat
28	Infirmiera		G	1 ocupat
29	Infirmiera		G	1 ocupat
30	Infirmiera		G	1 ocupat
31	Infirmiera		G	1 ocupat
32	Infirmiera		G	1 ocupat
33	Infirmiera		G	1 ocupat
34	Infirmiera		G	1 ocupat
35	Infirmiera	debutant	G	1 vacant
36	Ingrjitoare		G	1 ocupat
37	Ingrjitoare		G	1 vacant
38	Brancardier		G	1 ocupat
39	Brancardier		G	1 ocupat
40	Brancardier		G	1 ocupat
SECTIA NEUROLOGIE - 42 POSTURI				
Patuti: 45; din care: Sectie 45				
1	Medic sef sectie		S	1 ocupat
2	Medic primar		S	1 ocupat temporar
3	Medic specialist		S	1 vacant
4	Medic primar		S	1 ocupat
5	Medic primar		S	1 ocupat
6	Medic primar		S	1 ocupat
7	Medic rezident an.1		S	1 ocupat
8	Kinetoterapeut principal		S	1 ocupat
9	Asistent medical-sef	principal	PL	1 ocupat
10	Asistent medical	principal	PL	1 ocupat
11	Asistent medical	principal	PL	1 ocupat
12	Asistent medical	principal	PL	1 ocupat
13	Asistent medical	principal	PL	1 ocupat
14	Asistent medical	principal	PL	1 ocupat
15	Asistent medical	principal	PL	1 ocupat
16	Asistent medical	principal	PL	1 ocupat
17	Asistent medical	principal	PL	1 ocupat
18	Asistent medical	principal	S	1 ocupat
19	Asistent medical	principal	PL	1 ocupat
20	Asistent medical		PL	1 ocupat
21	Asistent medical		PL	1 ocupat
22	Asistent medical		PL	1 ocupat
23	Asistent medical		PL	1 vacant
24	Asistent medical		PL	1 vacant
25	Asistent medical		PL	1 vacant
26	Asistent medical	principal	S	1 vacant

40.00

27		Statistician medical	principal	M	1 ocupat
28		Infirmiera		G	1 ocupat
29		Infirmiera		G	1 ocupat
30		Infirmier		G	1 ocupat
31		Infirmiera		G	1 ocupat
32		Infirmiera		G	1 ocupat
33		Infirmiera		G	1 ocupat
34		Infirmiera		G	1 ocupat
35		Infirmiera		G	1 ocupat
36		Infirmiera		G	1 ocupat
37		Infirmiera		G	1 ocupat
38		Infirmiera		G	1 vacant
39		Infirmiera		G	1 ocupat
40		Brancardier		G	1 ocupat
41		Brancardier		G	1 ocupat
42		Ingrjitore		G	1 vacant
SECTIA PSIHIATRIE - 27 POSTURI					
Paturi: 30; din care: Sectie 30					
1		Medic sef sectie	I	S	1 ocupat
2		Medic primar		S	1 ocupat
3		Medic primar		S	1 ocupat
4		Medic primar		S	1 ocupat
5		Medic specialist		S	1 ocupat
6		Medic rezident an I		S	1 vacant
7		Psiholog principal		S	1 ocupat
8		Psiholog principal		S	1 ocupat
9		Asistent medical sef	principal	S	1 ocupat
10		Asistent medical	principal	S	1 ocupat
11		Asistent medical	principal	PL	1 ocupat
12		Asistent medical	principal	S	1 ocupat
13		Asistent medical	principal	PL	1 ocupat
14		Asistent medical	principal	S	1 ocupat
15		Asistent medical	principal	PL	1 ocupat
16		Asistent medical	principal	S	1 ocupat
17		Asistent medical	principal	PL	1 ocupat
18		Asistent medical	principal	S	1 ocupat
19		Asistent medical	principal	PL	1 ocupat
20		Asistent medical	principal	PL	1 vacant
21		Statistician medical	principal	M	1 ocupat
22		Infirmiera		G	1 ocupat
23		Infirmiera		G	1 ocupat
24		Infirmiera		G	1 ocupat
25		Infirmiera		G	1 ocupat
26		Infirmiera		G	1 ocupat
27		Ingrjitore		G	1 ocupat
SECTIA PEDIATRIE - 53 POSTURI					
Paturi: 45; din care: Sectie 30; Terapie Acuta 5; Comp.Cardiologie 5; Comp.Neuropatie, Pediatria 5					
1		Medic sef sectie	II	S	1 ocupat
2		Medic primar		S	1 vacant temporar
3		Medic primar		S	1 ocupat
4		Medic primar		S	1 ocupat
5		Medic primar		S	1 ocupat
6		Medic primar		S	1 ocupat

43,00

27,00

5		Medic specialist			S	1	vacant
6		Asistent medical	principal		PL	1	ocupat
7		Asistent medical	principal		S	1	ocupat
8		Asistent medical	principal		PL	1	ocupat
9		Asistent medical	principal		PL	1	ocupat
10		Asistent medical	principal		PL	1	ocupat
11		Asistent medical	principal		PL	1	ocupat
12		Asistent medical	principal		PL	1	ocupat
13		Asistent medical	principal		PL	1	ocupat
14		Asistent medical	principal		PL	1	ocupat
15		Statistician medical	principal		M	1	ocupat
16		Infirmiera			G	1	ocupat
17		Infirmiera			G	1	ocupat
18		Infirmiera			G	1	ocupat
19		Infirmiera			G	1	ocupat
20		Ingrjiitoare			G	1	vacant
CABINET DE GENETICA MEDICALA - 2 POSTURI							
1		Medic specialist			S	1	vacant
2		Asistent medical	debutant		PL	1	vacant
SECTIA RECUPERARE, MEDICINA FIZICA SI BALNEOLOGIE - 25 POSTURI							
Paturi: 50; din care: Sectie 50							
1		Medic sef sectie	II		S	1	ocupat temporar
2		Medic primar			S	1	vacant temporar
3		Medic primar			S	1	vacant
4		Medic specialist			S	1	vacant
5		Medic rezident an.I			S	1	ocupat
6		Medic rezident an.III			S	1	ocupat
7		Kinetoterapeut	principal		S	1	ocupat
8		Asistent medical-sef	principal		PL	1	ocupat
9		Asistent medical	principal		PL	1	ocupat
10		Asistent medical	principal		PL	1	ocupat
11		Asistent medical	principal		PL	1	ocupat
12		Asistent medical	principal		PL	1	ocupat
13		Asistent medical	principal		PL	1	ocupat
14		Asistent medical	principal		PL	1	ocupat
15		Asistent medical	principal		PL	1	ocupat
16		Asistent medical	principal		PL	1	ocupat
17		Asistent medical	principal		PL	1	ocupat
18		Asistent medical			S	1	ocupat
19		Asistent medical			PL	1	ocupat
20		Statistician medical	principal		M	1	ocupat
21		Infirmiera			G	1	ocupat
22		Infirmiera			G	1	ocupat
23		Infirmiera			G	1	ocupat
24		Infirmiera			G	1	ocupat
25		Infirmiera			G	1	ocupat
COMPARTIMENT REUMATOLOGIE - 13 POSTURI							
Paturi: 15 din care Compartiment: 15							
1		Medic primar			S	1	ocupat
2		Medic primar			S	1	ocupat
3		Asistent medical	principal		PL	1	ocupat
4		Asistent medical	principal		S	1	ocupat
5		Asistent medical	principal		PL	1	ocupat

19,00

2,00

25,00

6		Asistent medical	principal	PL	1	ocupat
7		Asistent medical		PL	1	ocupat
8		Asistent medical	principal	S	1	ocupat
9		Statistician medical		M	1	vacant
10		Infirmiera		G	1	ocupat
11		Infirmiera		G	1	ocupat
12		Infirmiera		G	1	ocupat
13		Infirmiera		G	1	ocupat
LABORATOR RECUPERARE, MEDICINA FIZICA SI BALNEOLOGIE - 27 POSTURI						
1		Medic sef laborator		II	1	ocupat
2		Medic primar		S	1	vacant temporar
3		Medic specialist		S	1	ocupat
4		Kinetoterapeut	principal	S	1	ocupat
5		Kinetoterapeut	principal	S	1	vacant
6		Kinetoterapeut		S	1	ocupat
7		Kinetoterapeut		S	1	ocupat
8		Kinetoterapeut		S	1	ocupat
9		Kinetoterapeut		S	1	vacant
10		Asistent medical sef	principal	S	1	ocupat
11		Asistent medical	principal	PL	1	ocupat temporar
12		Asistent medical	principal	PL	1	ocupat
13		Asistent medical	principal	PL	1	ocupat
14		Asistent medical	principal	PL	1	ocupat
15		Asistent medical	principal	PL	1	ocupat
16		Asistent medical	principal	PL	1	ocupat
17		Asistent medical	principal	PL	1	ocupat
18		Oficiant medical		M	1	ocupat
19		Asistent medical		PL	1	vacant
20		Asistent medical		PL	1	ocupat
21		Bales		G	1	ocupat
22		Bales		G	1	ocupat
23		Bales		G	1	ocupat
24		Bales		G	1	ocupat
25		Asistent medical		PL	1	vacant
26		Ingrjitoare		G	1	ocupat
27		Ingrjitoare		G	1	ocupat
SECTIA PNEUMOLOGIE - 32 POSTURI						
Paturi: 70; din care: Sectie 50; Compartiment T.B.C. 8						
1		Medic sef sectie				
2		Medic primar		II	1	ocupat
3		Medic primar		S	1	vacant temporar
4		Medic primar		S	1	ocupat
5		Medic primar		S	1	ocupat
6		Medic primar		S	1	ocupat
7		Medic specialist		S	1	vacant
8		Asistent medical-sef	principal	PL	1	ocupat
9		Asistent medical	principal	PL	1	vacant
10		Asistent medical	principal	PL	1	ocupat
11		Asistent medical	principal	PL	1	ocupat
12		Asistent medical	principal	PL	1	ocupat
13		Asistent medical	principal	PL	1	ocupat
14		Asistent medical	principal	S	1	ocupat
15		Asistent medical	principal	PL	1	ocupat

13,00

27,00

16	Asistent medical	principal	PL	1	ocupat
17	Asistent medical	principal	PL	1	ocupat
18	Asistent medical		PL	1	ocupat
19	Asistent medical		PL	1	ocupat
20	Statistician medical	principal	M	1	ocupat
21	Asistent medical	principal	PL	1	ocupat
22	Asistent medical		PL	1	vacant
23	Infirmiera		G	1	ocupat
24	Infirmiera		G	1	ocupat
25	Infirmiera		G	1	ocupat
26	Infirmiera		G	1	ocupat
27	Infirmiera		G	1	ocupat
28	Infirmiera		G	1	ocupat
29	Infirmiera		G	1	ocupat
30	Ingrjiitoare		G	1	ocupat
31	Infirmiera		G	1	vacant
32	Ingrjiitoare		G	1	vacant
CENTRUL DE HEMODIALIZA - 23 POSTURI					
Aparate: 9					
1	Medic sef sectie	I	S	1	ocupat temporar
2	Medic primar		S	1	vacant temporar
3	Medic primar		S	1	ocupat
4	Medic specialist		S	1	ocupat
5	Inginer	IA	S	1	ocupat
6	Psiholog principal		S	1	ocupat
7	Tehnician	principal	M	1	ocupat
8	Inginer	I	S	1	vacant
9	Asistent medical-sef	principal	PL	1	ocupat
10	Asistent medical	principal	PL	1	ocupat
11	Asistent medical	principal	PL	1	ocupat
12	Asistent medical	principal	PL	1	ocupat
13	Asistent medical	principal	PL	1	ocupat
14	Asistent medical	principal	PL	1	ocupat
15	Asistent medical	principal	PL	1	ocupat
16	Asistent medical	principal	S	1	ocupat
17	Statistician medical	principal	M	1	ocupat
18	Infirmiera		G	1	ocupat
19	Infirmiera		G	1	ocupat
20	Infirmiera		G	1	ocupat
21	Infirmiera		G	1	ocupat
22	Ingrjiitoare		G	1	ocupat
23	Infirmiera		G	1	vacant
FARMACIA SPITAL - 21 POSTURI					
1	Farmacist sef	II	S	1	ocupat
2	Farmacist primar		S	1	vacant temporar
3	Farmacist primar		S	1	ocupat
4	Farmacist		S	1	ocupat
5	Farmacist		S	1	ocupat
6	Asistent medical	principal	PL	1	ocupat
7	Asistent medical	principal	PL	1	ocupat
8	Asistent medical	principal	PL	1	ocupat
9	Asistent medical	principal	PL	1	ocupat
10	Asistent medical	principal	PL	1	vacant

32,00

48,00

23,00

11			Asistent medical	principal	PL	1	ocupat
12			Asistent medical	principal	PL	1	ocupat
13			Asistent medical	principal	PL	1	vacant
14			Asistent medical	principal	PL	1	ocupat
15			Asistent medical	principal	PL	1	ocupat
16			Asistent medical	principal	PL	1	ocupat
17			Operator	I	M	1	ocupat
18			Operator	I	M	1	ocupat
19			Operator	I	M	1	ocupat
20			Ingrjitoare		G	1	ocupat
21			Ingrjitoare		G	1	ocupat
LABORATOR DE ANALIZE MEDICALE - PCT. TBC- 36 POSTURI							
1		Medic sef laborator		II	S	1	ocupat temporar
2		Medic primar			S	1	ocupat
3		Medic primar			S	1	ocupat
4		Medic specialist			S	1	ocupat
5		Medic primar			S	1	ocupat
6		Medic rezident an I			S	1	vacant
7		Biochimist	specialist		S	1	ocupat
8		Chimist	principal		S	1	ocupat
9		Biolog	principal		S	1	ocupat temporar
10		Farmacist	specialist		S	1	ocupat
11		Biochimist	principal		S	1	ocupat
12		Asistent medical-sef	principal		PL	1	ocupat
13		Asistent medical	principal		PL	1	ocupat
14		Asistent medical	principal		PL	1	ocupat
15		Asistent medical	principal		PL	1	ocupat
16		Asistent medical	principal		PL	1	ocupat
17		Asistent medical	principal		PL	1	ocupat
18		Asistent medical	principal		PL	1	ocupat temporar
19		Asistent medical	principal		PL	1	ocupat
20		Asistent medical	principal		PL	1	ocupat
21		Asistent medical	principal		PL	1	ocupat
22		Asistent medical	principal		PL	1	ocupat
23		Asistent medical	principal		S	1	ocupat
24		Asistent medical	principal		PL	1	ocupat
25		Asistent medical	principal		PL	1	ocupat
26		Asistent medical	principal		PL	1	ocupat
27		Asistent medical	principal		PL	1	ocupat
28		Asistent medical	principal		PL	1	vacant
29		Asistent medical	principal		PL	1	ocupat
30		Ingrjitoare			G	1	ocupat
31		Ingrjitoare			G	1	ocupat
32		Ingrjitoare			G	1	vacant
PUNCT DE LUCRU TBC -							
33		Medic primar			S	1	vacant temporar
34		Asistent medical	principal		PL	1	ocupat
35		Asistent medical	principal		PL	1	ocupat
36		Ingrjitoare			G	1	ocupat
LABORATOR RADIOLOGIE SI IMAGISTICA MEDICALA - 42 POSTURI							
1		Medic sef laborator		II	S	1	ocupat
2		Medic primar			S	1	vacant temporar
3		Medic primar			S	1	ocupat

21,00

36,00

4		Medic primar		S	1	ocupat
5		Medic specialist		S	1	vacant
6		Medic specialist		S	1	ocupat
7		Medic specialist		S	1	ocupat
8		Medic specialist		S	1	ocupat
9		Asistent medical-sef	principal	PL	1	ocupat
10		Asistent medical	principal	PL	1	ocupat
11		Asistent medical	principal	S	1	ocupat
12		Asistent medical	principal	PL	1	ocupat
13		Asistent medical	principal	PL	1	ocupat
14		Asistent medical	principal	PL	1	ocupat
15		Asistent medical	principal	PL	1	ocupat
16		Asistent medical	principal	PL	1	ocupat
17		Asistent medical	principal	PL	1	ocupat
18		Asistent medical	principal	PL	1	ocupat
19		Asistent medical	principal	PL	1	ocupat
20		Asistent medical	principal	PL	1	ocupat
21		Asistent medical		PL	1	ocupat
22		Asistent medical		PL	1	ocupat
23		Asistent medical		PL	1	ocupat
24		Asistent medical		PL	1	ocupat
25		Asistent medical		PL	1	ocupat
26		Asistent medical		PL	1	ocupat
27		Asistent medical		PL	1	ocupat
28		Asistent medical		PL	1	ocupat
29		Asistent medical		PL	1	ocupat
30		Asistent medical		PL	1	ocupat
31		Asistent medical	principal	PL	1	ocupat
32		Asistent medical		PL	1	ocupat
33		Asistent medical		PL	1	ocupat
34		Asistent medical	debutant	PL	1	vacant
35		Asistent medical	principal	PL	1	ocupat
36		Registrator medical	principal	M	1	ocupat
37		Registrator medical	principal	M	1	ocupat
38		Registrator medical		M	1	ocupat
39		Registrator medical		M	1	ocupat
40		Ingrjitoare		G	1	ocupat
41		Ingrjitoare		G	1	ocupat
42		Ingrjitoare		G	1	ocupat
LABORATOR MEDICINA NUCLEARA - 9 POSTURI						
1		Medic specialist		S	1	ocupat temporar
2		Medic rezident an I		S	1	ocupat
3		Chimist	specialist	S	1	vacant
4		Fizician medical		S	1	ocupat
5		Asistent medical-sef	principal	PL	1	vacant
6		Asistent medical	principal	PL	1	ocupat
7		Asistent medical	principal	PL	1	vacant
8		Asistent medical	principal	PL	1	vacant
9		Asistent medical	principal	PL	1	ocupat
SERVICIUL DE ANATOMIE PATOLOGICA - 14 POSTURI						
1		Medic coordonator		S	1	vacant
2		Medic specialist		S	1	ocupat
3		Medic specialist		S	1	ocupat

42,00

9,00

4			Biolog	principal	S	1	ocupat
5			Asistent medical	principal	PL	1	ocupat
6			Asistent medical	principal	PL	1	ocupat
7			Asistent medical	principal	PL	1	ocupat
8			Asistent medical	principal	PL	1	ocupat
9			Asistent medical	principal	PL	1	ocupat
10			Asistent medical	principal	PL	1	ocupat
11			Autopsier	M	M	1	ocupat
12			Autopsier	M	M	1	ocupat
13			Registrator medical	M	M	1	ocupat
14			Ingrititoare	G	G	1	ocupat
CABINET ONCOLOGIE MEDICALA - 5 POSTURI							
1			Medic primar		S	1	vacant
2			Medic specialist		S	1	vacant
3			Asistent medical		PL	1	ocupat
4			Asistent medical		PL	1	ocupat
5			Statistician medical	principal	M	1	ocupat
CABINET DIABET ZAHARAT, BOLI DE NUTRIȚIE ȘI METABOLISM - 5,5 POSTURI							
1			Medic primar		S	1	ocupat
2			Medic primar		S	0,5	vacant
3			Medic specialist		S	1	ocupat
4			Asistent medical	principal	PL	1	ocupat
5			Asistent medical	principal	PL	1	ocupat
6			Asistent medical		PL	1	vacant
UNITATEA DE PRIMIRE URGENTE UP U-SMURD DEVA - 86 POSTURI							
1				ii	S	1	ocupat temporar
2			Medic primar		S	1	vacant temporar
3			Medic primar		S	1	ocupat
4			Medic primar		S	1	ocupat
5			Medic primar		S	1	ocupat
6			Medic primar		S	1	ocupat
7			Medic primar		S	1	ocupat temporar
8			Medic specialist		S	1	ocupat
9			Medic specialist		S	1	ocupat
10			Medic specialist		S	1	ocupat
11			Medic specialist		S	1	ocupat
12			Medic specialist		S	1	ocupat
13			Medic specialist		S	1	ocupat temporar
14			Medic specialist		S	1	vacant
15			Medic specialist		S	1	vacant
16			Medic specialist		S	1	vacant
17			Medic rezident an IV		S	1	ocupat
18			Medic rezident an V		S	1	ocupat
19			Asistent social	principal	S	1	ocupat
20			Asistent medical-sef	principal	S	1	ocupat
21			Asistent medical	principal	S	1	ocupat
22			Asistent medical	principal	PL	1	ocupat
23			Asistent medical	principal	PL	1	ocupat
24			Asistent medical	principal	PL	1	ocupat
25			Asistent medical	principal	PL	1	ocupat
26			Asistent medical	principal	PL	1	ocupat
27			Asistent medical	principal	M	1	ocupat
28			Asistent medical	principal	PL	1	ocupat

14,00

5,00

5,50

29		Asistent medical	principal	PL	1	ocupat
30		Asistent medical	principal	PL	1	ocupat
31		Asistent medical	principal	PL	1	ocupat
32		Asistent medical	principal	PL	1	ocupat
33		Asistent medical	principal	PL	1	ocupat
34		Asistent medical	principal	PL	1	ocupat
35		Asistent medical	principal	PL	1	ocupat
36		Asistent medical	principal	PL	1	ocupat
37		Asistent medical	principal	PL	1	ocupat
38		Asistent medical	principal	PL	1	ocupat
39		Asistent medical	principal	S	1	ocupat
40		Asistent medical	principal	S	1	ocupat
41		Asistent medical	principal	PL	1	ocupat
42		Asistent medical	principal	PL	1	ocupat
43		Asistent medical	principal	PL	1	ocupat
44		Asistent medical		PL	1	ocupat
45		Asistent medical		PL	1	ocupat
46		Asistent medical		PL	1	ocupat
47		Asistent medical	principal	PL	1	ocupat
48		Asistent medical		PL	1	ocupat
49		Asistent medical		PL	1	ocupat
50		Asistent medical	principal	PL	1	ocupat
51		Asistent medical		PL	1	ocupat
52		Sora medicala	principal	M	1	ocupat
53		Asistent medical	principal	PL	1	ocupat
54		Asistent medical	principal	PL	1	ocupat
55		Asistent medical	debutant	PL	1	ocupat
56		Asistent medical	debutant	PL	1	ocupat
57		Asistent medical	debutant	PL	1	ocupat
58		Asistent medical	debutant	PL	1	ocupat
59		Asistent medical	debutant	PL	1	ocupat
60		Operator	I	M	1	ocupat
61		Operator	I	M	1	ocupat
62		Operator	I	M	1	ocupat
63		Operator	I	M	1	ocupat
64		Operator	II	M	1	ocupat
65		Infirmiera		G	1	ocupat
66		Infirmiera		G	1	ocupat
67		Infirmiera		G	1	ocupat
68		Infirmiera		G	1	ocupat
69		Infirmiera		G	1	ocupat
70		Brancardier		G	1	ocupat
71		Brancardier		G	1	ocupat
72		Brancardier		G	1	ocupat
73		Brancardier		G	1	ocupat
74		Brancardier		G	1	ocupat
75		Brancardier		G	1	ocupat
76		Brancardier		G	1	ocupat
77		Brancardier		G	1	ocupat
78		Brancardier		G	1	ocupat
79		Brancardier		G	1	ocupat
80		Ingrjitore		G	1	ocupat
81		Ingrjitore		G	1	ocupat

4	DISPENSAR TBC DEVA - 6 POSTURI	Asistent medical	principal	S	1	ocupat
1		Medic primar	principal	S	1	ocupat
2		Asistent medical	principal	PL	1	ocupat
3		Asistent medical	principal	PL	1	ocupat
4		Asistent medical	principal	PL	1	ocupat
5		Asistent medical	principal	PL	1	ocupat
6		Statistician medical		M	1	vacant
SERVICIUL JUDEȚEAN DE MEDICINA LEGALA - 31 POSTURI						
Medic sef serviciu						
1		Medic primar	II	S	1	ocupat temporar
2		Medic primar		S	1	vacant temporar
3		Medic primar		S	1	ocupat
4		Medic primar		S	1	ocupat
5		Medic primar		S	1	ocupat
6		Medic rezident an. I		S	1	ocupat
7		Medic specialist		S	1	vacant
8		Medic specialist		S	1	ocupat
9		Chimist	principal	S	1	ocupat
10		Farmacist primar		S	1	ocupat
11		Farmacist primar		S	1	ocupat
12		Inginer	IA	S	1	ocupat
13		Referent de specialitate	I	S	1	ocupat
14		Referent de specialitate	I	S	1	ocupat
15		Asistent medical	principal	PL	1	ocupat
16		Farmacist		S	1	vacant
17		Asistent medical	principal	PL	1	ocupat
18		Asistent medical	principal	PL	1	ocupat
19		Asistent medical	principal	PL	1	ocupat
20		Asistent medical	principal	PL	1	ocupat
21		Asistent medical	principal	PL	1	ocupat
22		Asistent medical	principal	PL	1	ocupat
23		Asistent medical	principal	PL	1	ocupat
24		Autopsier		M	1	ocupat
25		Autopsier	principal	M	1	ocupat
26		Registrator medical	principal	M	1	ocupat
27		Registrator medical	principal	M	1	ocupat
28		Statistician medical	principal	M	1	ocupat
29		Ingrjiitoare		G	1	ocupat
30		Brancardier		G	1	ocupat
31		Brancardier		G	1	ocupat
CENTRUL DE SANATATE MINTALA ADULTI - 14 POSTURI						
Patuti zi: 50; Stationar de zi psihiatrie 50;						
Medic sef centru						
1		Medic primar	I	S	1	ocupat
2		Medic specialist		S	1	vacant temporar
3		Psiholog	principal	S	1	vacant temporar
4		Psiholog	practicant	S	1	ocupat
5		Asistent medical-sef	principal	PL	1	vacant
6		Asistent medical	principal	PL	1	ocupat
7		Asistent medical	principal	PL	1	ocupat
8		Asistent medical	principal	PL	1	ocupat
9		Asistent medical	principal	PL	1	ocupat
10		Asistent medical	principal	PL	1	ocupat
11		Asistent medical	principal	PL	1	ocupat

4,00

6,00

12		Statistician medical			M	1 ocupat	
13		Instructor de educatie	principal		M	1 vacant	
14		Ingrititoare			G	1 ocupat	
CENTRUL DE SANATATE MINTALA COPII - 18 POSTURI							
Paturi zi: 30; Stationar de zi neuropsihiatrie infantila 30;							
1		Medic sef centru		II	S	1 vacant	14,00
2		Medic primar			S	1 vacant	
3		Medic specialist			S	1 ocupat	
4		Medic specialist			S	1 ocupat	
5		Asistent social	principal		S	1 ocupat	
6		Logoped	principal		S	1 ocupat	
7		Kinetoterapeut			S	1 ocupat	
8		Psiholog	principal		S	1 ocupat	
9		Psiholog	specialist		S	1 ocupat	
10		Asistent medical-sef	principal		S	1 ocupat	
11		Asistent medical	principal		PL	1 ocupat	
12		Asistent medical	principal		PL	1 ocupat	
13		Asistent medical	principal		PL	1 ocupat	
14		Instructor de educatie			M	1 ocupat	
15		Instructor de educatie			M	1 ocupat	
16		Infrniera			G	1 ocupat	
17		Ingrititoare			G	1 ocupat	
18		Ingrititoare			G	1 vacant	
AMBULATORIUL INTEGRAT - CABINET ALERGOLOGIE - 2 POSTURI							
1		Medic primar			S	1 ocupat	
2		Asistent medical	principal		PL	1 ocupat	18,00
CABINET DERMATOLOGIE PEDIATRICA - 3 POSTURI							
1		Medic primar			S	1 ocupat	2,00
2		Medic rezident an.I			S	1 ocupat	
3		Asistent medical	principal		PL	1 ocupat	
CABINET MEDICINA MUNCII - 2 POSTURI							
1		Medic primar			S	1 vacant	3,00
2		Medic rezident an.I			S	1 ocupat	
CABINET AUDIOLOGIE - 1 POST							
1		Asistent medical	principal		PL	1 vacant	2,00
CABINET NEUROLOGIE - 1 POST							
1		Asistent medical	principal		PL	1 ocupat	1,00
LABORATOR EXPLORARI FUNCTIONALE PNEUMOLOGIE - 1 POST							
1		Asistent medical	principal		PL	1 ocupat	1,00
AMBULATORIUL DE SPECIALITATE PENTRU SPORTIVI - CABINET MEDICINA SPORTIVA - 3 POSTURI							
1		Medic specialist			S	1 vacant	1,00
2		Asistent medical	principal		PL	1 vacant	1,00
3		Asistent medical	debutant		PL	1 vacant	
CABINET MEDICINA SPORTIVA - LOT OLIMPIC DE GIMNASTICA SI GRUP SCOLAR SPORTIV - 4 POSTURI							
1		Medic specialist			S	1 ocupat	
2		Asistent medical	principal		PL	1 ocupat	
3		Asistent medical	principal		PL	1 ocupat	
4		Asistent medical	principal		PL	1 ocupat	3,00
CABINET RECUPERARE MEDICINA FIZICA SI BALNEOLOGIE-LOT OLIMPIC DE GIMNASTICA SI GRUP SCOLAR SPORTIV - 1 POST							
1		Asistent medical	principal		PL	1 ocupat	
CABINET PSIHOLOGIC LOT OLIMPIC SI GRUP SCOLAR SPORTIV - 1 POST							
1		Psiholog	specialist		S	1 ocupat	4,00
CABINET STOMATOLOGIC LOT OLIMPIC SI GRUP SCOLAR SPORTIV - 1 POST							

1			Medic		S	1	ocupat
CENTRUL DE SANATATE MULTIFUNCTIONAL CALAN - 12 POSTURI							
1		Medic sef centru		II	S	1	vacant
2			Medic primar		S	1	ocupat
3			Medic specialist		S	1	ocupat
4			Kinetoterapeut		S	1	ocupat
5			Asistent medical	principal	PL	1	ocupat
6			Asistent medical	principal	S	1	ocupat
7			Asistent medical	principal	PL	1	ocupat
8			Asistent medical		PL	1	ocupat
9			Ingrjiitoare		G	1	ocupat
10			Ingrjiitoare		G	1	ocupat
11			Muncitor calificat (electrician)	II	G	1	ocupat
12			Muncitor calificat (instalator)	II	G	1	ocupat
SERVICIUL PENTRU PREVENIREA INFECTIILOR ASOCIATE ASISTENTELUI MEDICALE - 8 POSTURI							
1		Medic sef serviciu		I	S	1	ocupat
2			Medic specialist		S	0.5	ocupat
3			Farmacisit primar		S	0.5	vacant
4			Asistent medical	principal	PL	1	ocupat
5			Asistent medical	principal	PL	1	ocupat
6			Asistent medical	principal	PL	1	ocupat
7			Asistent medical		PL	1	ocupat
8			Agent D.D.D.		G	1	vacant
9			Agent D.D.D.		G	1	ocupat
COMPARTIMENT STERILIZARE CENTRALA-12 POSTURI							
1			Asistent medical-sef	principal	PL	1	ocupat
2			Asistent medical	principal	PL	1	ocupat
3			Asistent medical	principal	PL	1	ocupat
4			Asistent medical	principal	PL	1	ocupat
5			Asistent medical	principal	PL	1	ocupat
6			Asistent medical	principal	PL	1	ocupat
7			Asistent medical	principal	PL	1	ocupat
8			Asistent medical	principal	PL	1	ocupat
9			Asistent medical	principal	PL	1	ocupat
10			Ingrjiitoare		G	1	vacant temporar
11			Ingrjiitoare		G	1	ocupat temporar
12			Ingrjiitoare		G	1	ocupat
COMPARTIMENT DIETETICA - 2,5 POSTURI							
1			Medic primar		S	0.5	vacant
2			Asistent medical	principal	PL	1	ocupat
3			Asistent medical	principal	S	1	ocupat
BLOC ALIMENTAR - 16 POSTURI							
1			Muncitor calificat (bucatar)	II	G	1	ocupat
2			Muncitor calificat (bucatar)	II	G	1	ocupat
3			Muncitor calificat (bucatar)	III	G	1	ocupat
4			Muncitor calificat (bucatar)	III	G	1	ocupat
5			Muncitor calificat (bucatar)	III	G	1	ocupat
6			Muncitor calificat (bucatar)	III	G	1	ocupat
7			Muncitor calificat (bucatar)	III	G	1	ocupat
8			Muncitor calificat (bucatar)	III	G	1	ocupat
9			Muncitor calificat (bucatar)	III	G	1	ocupat
10			Muncitor calificat (bucatar)	IV	G	1	ocupat
11			Muncitor calificat (bucatar)	IV	G	1	ocupat

12		Muncitor calificat (bucatar)		IV	G	1 vacant
13		Muncitor necalificat		I	G	1 ocupat
14		Muncitor necalificat		I	G	1 ocupat
15		Muncitor necalificat		I	G	1 ocupat
16		Ingrjitoare		I	G	1 ocupat
CABINET ASISTENTA SOCIALA - 1 POST						
1		Sociolog			S	1 ocupat
COMPARTIMENT INTERNARI-EXTERNARI -3 POSTURI						
1		Muncitor calificat (garderobier)		IV	G	1 ocupat
2		Muncitor calificat (garderobier)		IV	G	1 ocupat
3		Registrator medical	principal		M	1 ocupat
4		Registrator medical	principal		M	1 ocupat
5		Registrator medical			M	1 ocupat
6		Ingrjitoare			G	1 ocupat
7		Ingrjitoare			G	1 ocupat
8		Ingrjitoare			G	1 ocupat
SERVICIUL FINANCIAR CONTABILITATE -10 POSTURI						
1		Sef serviciu		II	S	1 vacant
2		Economist		IA	S	1 ocupat
3		Economist		IA	S	1 ocupat
4		Economist		IA	S	1 ocupat
5		Economist		IA	S	1 ocupat
6		Economist	debutant		S	1 ocupat
7		Casier			M	1 ocupat
8		Contabil		IA	M	1 ocupat
9		Contabil		IA	M	1 ocupat
10		Contabil		IA	M	1 vacant
BIROU ACHIZITII PUBLICE- 6 POSTURI						
Sef birou						
1		Economist		II	S	1 ocupat
2		Economist		IA	S	1 ocupat
3		Economist		IA	S	1 ocupat
4		Economist		IA	S	1 ocupat
5		Economist		IA	S	1 ocupat
6		Referent de specialitate		II	S	1 ocupat
SERVICIUL DE MANAGEMENT AL CALITATII - 6 POSTURI						
Sef serviciu						
1		Economist		II	S	1 ocupat temporar
2		Economist		I	S	1 vacant temporar
3		Asistent medical			PL	1 vacant
4		Consilier juridic		II	S	1 ocupat
5		Referent de specialitate		III	S	1 ocupat
6		Referent de specialitate		III	S	1 ocupat
BIROU JURIDIC- 3 POSTURI						
Sef birou						
1		Consilier juridic		II	S	vacant
2		Consilier juridic		IA	S	1 ocupat
3		Consilier juridic		IA	S	1 ocupat
COMPARTIMENT AUDIT PUBLIC INTERN - 2 POSTURI						
1		Auditor		I	S	1 ocupat
2		Auditor		I	S	1 ocupat
COMPARTIMENT RELATII CU PUBLICUL - 3 POSTURI						
1		Consilier		I	S	1 ocupat
2		Economist		IA	S	1 vacant
3		Referent specialitate		I	S	1 vacant
COMPARTIMENT INTERN DE PREVENIRE SI PROTECTIE -2 POSTURI						

1			inginer			IA	S	1	ocupat
2			inginer			II	S	1	ocupat
SERVICIUL RUNOS - 9 POSTURI									
1		Self serviciu				II	S	1	vacant
2			Economist			IA	S	1	ocupat
3			inginer			IA	S	1	ocupat
4			inginer			IA	S	1	ocupat
5			inginer			IA	S	1	ocupat
6			Referent de specialitate			I	S	1	ocupat
7			Referent de specialitate			II	S	1	vacant
8			Referent de specialitate			I	S	1	vacant
9			Referent			I	SSD	1	ocupat
SERVICIUL INFORMATICA SI STATISTICA MEDICALA - 23 POSTURI									
1		Self serviciu				II	S	1	ocupat temporar
2			Analist-programator			IA	S	1	ocupat temporar
3			Economist			I	S	1	vacant temporar
4			Economist			IA	S	1	ocupat
5			Referent de specialitate			debutant	S	1	ocupat
6			Analist (programator) ajutor			II	M	1	vacant
7			Operator			I	M	1	ocupat
8			Operator			I	M	1	ocupat
9			Operator			I	M	1	ocupat
10			Operator			I	M	1	vacant
11			Operator			I	M	1	ocupat
12			Registrator medical			principal	M	1	ocupat
13			Registrator medical			principal	M	1	ocupat
14			Registrator medical			principal	M	1	ocupat
15			Registrator medical				M	1	ocupat
16			Statistician medical			principal	M	1	ocupat
17			Statistician medical			principal	M	1	ocupat
18			Statistician medical				M	1	ocupat
19			Statistician medical				M	1	ocupat
20			Statistician medical				M	1	vacant
21			Statistician medical				M	1	vacant
22			Statistician medical				M	1	vacant
23			Statistician medical				M	1	vacant
SERVICIUL ADMINISTRATIV - 32 POSTURI									
1		Self serviciu				II	S	1	ocupat
COMPARTIMENT FUNCTIONARI ADMINISTRATIVI - 16 POSTURI									
2			inginer			IA	S	1	ocupat
3			Preot			I	S	1	ocupat
4			Consilier			II	S	1	ocupat
5			Arhivar				M	1	ocupat
6			Functionar				M	1	ocupat
7			Referent			II	M	1	ocupat
8			Referent			IA	M	1	ocupat
9			Ingrjititoare			I	G	1	ocupat
10			Muncitor necalificat			I	G	1	ocupat
11			Muncitor necalificat			III	G	1	ocupat
12			Muncitor calificat (telefonist)			I	G	1	ocupat
13			Muncitor calificat (telefonist)			III	G	1	ocupat
14			Muncitor calificat (telefonist)			III	G	1	ocupat

15		Muncitor calificat (telefonist)	III	G	1	ocupat
16		Muncitor calificat (telefonist)	III	G	1	ocupat
17		Referent	IA	M	1	vacant
SPALATORIA SPITAL -15 POSTURI						
18		Magaziner		M	1	vacant
19		Muncitor calificat (lenjereasa)	II	G	1	ocupat
20		Muncitor calificat (lenjereasa)	II	G	1	ocupat
21		Muncitor calificat (lenjereasa)	II	G	1	vacant
22		Spalatoreasa		G	1	ocupat
23		Spalatoreasa		G	1	ocupat
24		Spalatoreasa		G	1	ocupat
25		Spalatoreasa		G	1	ocupat
26		Spalatoreasa		G	1	ocupat
27		Spalatoreasa		G	1	ocupat
28		Spalatoreasa		G	1	ocupat
29		Spalatoreasa		G	1	ocupat
30		Spalatoreasa		G	1	ocupat
31		Spalatoreasa		G	1	vacant
32		Spalatoreasa		G	1	vacant
BIROU INTRETINERE SI REPARATI (ATELIER) - 39 POSTURI						
1		Sef birou	II	S	1	ocupat
ECHIPA DE INTRETINERE A INSTALATIILOR DE APA SI INCALZIRE - 19 POSTURI						
2		Muncitor calificat (foclist)	I	G	1	ocupat
3		Muncitor calificat (foclist)	II	G	1	ocupat
4		Muncitor calificat (foclist)	III	G	1	ocupat
5		Muncitor calificat (foclist)	II	G	1	ocupat
6		Muncitor calificat (foclist)	II	G	1	ocupat
7		Muncitor calificat (foclist)	II	G	1	ocupat
8		Muncitor calificat (foclist)	II	G	1	ocupat
9		Muncitor calificat (foclist)	III	G	1	ocupat
10		Muncitor calificat (foclist)	III	G	1	ocupat
11		Muncitor calificat (instalator)	I	G	1	ocupat
12		Muncitor calificat (instalator)	I	G	1	ocupat
13		Muncitor calificat (instalator)	I	G	1	ocupat
14		Muncitor calificat (instalator)	I	G	1	ocupat
15		Muncitor calif. (instalator gaze)	I	G	1	ocupat
16		Muncitor calificat (instalator)	II	G	1	ocupat
17		Muncitor calificat (instalator)	III	G	1	ocupat
18		Muncitor calif. (instalator gaze)	II	G	1	ocupat
19		Muncitor calificat (foclist)	II	G	1	ocupat
20		Muncitor calificat (instalator)	I	G	1	vacant
ECHIPA DE LACATUSI SI ELECTRICIENI - 9 POSTURI						
21		Muncitor calificat (electrician)	I	G	1	vacant
22		Muncitor calificat (electrician)	I	G	1	ocupat
23		Muncitor calificat (electrician)	I	G	1	ocupat
24		Muncitor calificat (electrician)	I	G	1	ocupat
25		Muncitor calificat (electrician)	I	G	1	ocupat
26		Muncitor calificat (electrician)	I	G	1	ocupat
27		Muncitor calif. (lacatus mecanic)	I	G	1	ocupat
28		Muncitor calif. (lacatus mecanic)	I	G	1	ocupat
29		Muncitor calif. (lacatus mecanic)	I	G	1	ocupat
ECHIPA DE REPARATI - 4 POSTURI						
30		Muncitor calificat (sudor)	III	G	1	ocupat

31		Muncitor calificat (templar)	I	G	1	ocupat
32		Muncitor calificat (zugrav)	I	G	1	ocupat temporar
33		Inginer	II	S	1	ocupat
STATIE DE STERILIZARE DESEURI MEDICALE - 1 POST						
34		Muncitor calif. (electromecanic)	I	G	1	ocupat
ECHIPA DE DESERVIRE A LIFTURILOR - 5 POSTURI						
35		Muncitor calificat (liftier)	III	G	1	ocupat
36		Muncitor calificat (liftier)	III	G	1	ocupat
37		Muncitor calificat (liftier)	III	G	1	ocupat
38		Muncitor calificat (liftier)	IV	G	1	ocupat
39		Muncitor calificat (liftier)	IV	G	1	vacant
BIROU TRANSPORT APROVIZIONARE - 12 POSTURI						
1	Sef birou		II	S	1	ocupat
2	Referent		I	M	1	vacant temporar
3	Magaziner			M	1	ocupat
4	Magaziner			M	1	ocupat
5	Referent		IA	M	1	ocupat
6	Referent		II	M	1	ocupat
7	Referent		I	M	1	ocupat
8	Sofer		I	G	1	ocupat
9	Sofer		I	G	1	ocupat
10	Sofer		I	G	1	ocupat
11	Sofer		I	G	1	ocupat
12	Sofer		II	G	1	ocupat

NR. TOTAL FUNCȚII CONTRACTUALE DE CONDUCERE	43
NR. TOTAL FUNCȚII CONTRACTUALE DE EXECUȚIE	1341
NR. TOTAL POSTURI POTRIVIT ART. III ALIN. (2) DIN.	0
NR. TOTAL FUNCȚII ÎN INSTITUȚIE	1384

PREȘEDINTE,
BOBORA MIRCEA FLAVIU

SECRETAR AL JUDEȚULUI
DAN DANIEL