

HOTĂRÂREA NR.209 din 23 august 2023
privind aprobarea Organigramei și a Statului de funcții ale Spitalului Județean de
Urgență Deva

CONSILIUL JUDEȚEAN HUNEDOARA;

Având în vedere proiectul de hotărâre nr.214/2023 inițiat de președintele Consiliului Județean Hunedoara, domnul Laurențiu Nistor, referatul de aprobare nr.18060/2023, raportul de specialitate nr.18061/2023 al Compartimentului managementul unităților de asistență medicală și Biroului resurse umane, salarizare și gestiunea funcției publice din cadrul aparatului de specialitate al consiliului județean, avizul nr.562/2023 al Comisiei de studii, prognoze economico-sociale, buget, finanțe, administrarea domeniului public și privat al județului, avizul nr.563/2023 al Comisiei pentru activități științifice, educație, culte, cultură, sport, tineret, sănătate, protecție socială și avizul nr.564/2023 al Comisiei juridică, apărarea ordinii publice, respectarea drepturilor omului și a libertăților cetățenești;

Văzând adresele nr. 21752/17.08.2023 și nr.22065/22.08.2023 ale Spitalului Județean de Urgență Deva înregistrate la Consiliul Județean Hunedoara cu nr.17774/18.08.2023 respectiv nr.18059/22.08.2023, Hotărârea Comitetului Director al Spitalului Județean de Urgență Deva nr. 24/2023 precum și adresa nr.6071/04.07.2023 a Direcției de Sănătate Publică Hunedoara;

În temeiul Legii - cadru nr. 153/2017 privind salarizarea personalului plătit din fonduri publice, cu modificările și completările ulterioare coroborată cu Legea nr. 53/2003 – Codul muncii, cu modificările și completările ulterioare;

Ținând cont de prevederile art.VI din Ordonanța de Urgență a Guvernului nr. 63/2023 pentru stabilirea unor măsuri la nivelul structurii organizatorice aferente unităților sanitare, precum și stabilirea unor măsuri privind salarizarea personalului din sistemul sanitar public și pentru completarea unor acte normative în domeniul sănătății și în domeniul fiscal;

Având în vedere prevederile art.180 alin.1.lit.a din Legea nr. 95/2006 privind reforma în domeniul sănătății, republicată, cu modificările și completările ulterioare;

În temeiul dispozițiilor art.173 alin.1 lit.a, alin.2 lit.c, art. 191 alin.1 lit.a și alin. 2 lit. a și art.196 alin.1 lit.a din Ordonanța de Urgență a Guvernului României nr. 57/2019 privind Codul Administrativ, cu modificările și completările ulterioare;

H O T Ă R Ă Ș T E :

Art.1 Aprobă Organigrama Spitalului Județean de Urgență Deva, conform Anexei nr.1 care face parte integrantă din prezenta.

Art.2 Aprobă Statul de funcții al Spitalului Județean de Urgență Deva, conform Anexei nr.2 care face parte integrantă din prezenta.

Art.3 Modificările temporare de structură aferente Secției Medicină Internă I, Secției Medicină Internă II, Compartiment Gastroenterologie, Secției Cardiologie și Secției Pneumologie sunt valabile până la data de 31.12.2023 și rămân definitive în cazul obținerii avizului de la Ministerul Sănătății.

Art.4 Începând cu data intrării în vigoare a prezentei, Hotărârea Consiliului Județean Hunedoara nr. 72/2023 își încetează aplicabilitatea cu excepția art.4 alin.2.

Art.5 (1) Prezenta va fi dusă la îndeplinire de Spitalul Județean de Urgență Deva și se va comunica: Instituției Prefectului - Județul Hunedoara, Compartimentului Managementul Unităților de Asistență Medicală, Biroului resurse umane, salarizare și gestiunea funcției publice și Spitalului Județean de Urgență Deva prin grija Serviciului administrație publică locală și relații publice din cadrul aparatului de specialitate al Consiliului Județean Hunedoara.

(2) Prezenta poate fi contestată în termenul și condițiile Legii nr. 554/2004 a contenciosului administrativ, cu modificările și completările ulterioare.

PREȘEDINTE,
Laurențiu Nistor



CONTRASEMNEAZĂ:
SECRETAR GENERAL AL JUDEȚULUI,
Daniel Dan

ANEXA nr.1 LA HOTĂRÂREA NR. 209 / 2023

ORGANIGRAMA
SPITALULUI JUDEȚEAN DE URGENȚĂ DEVA

Prezenta conține 1 file

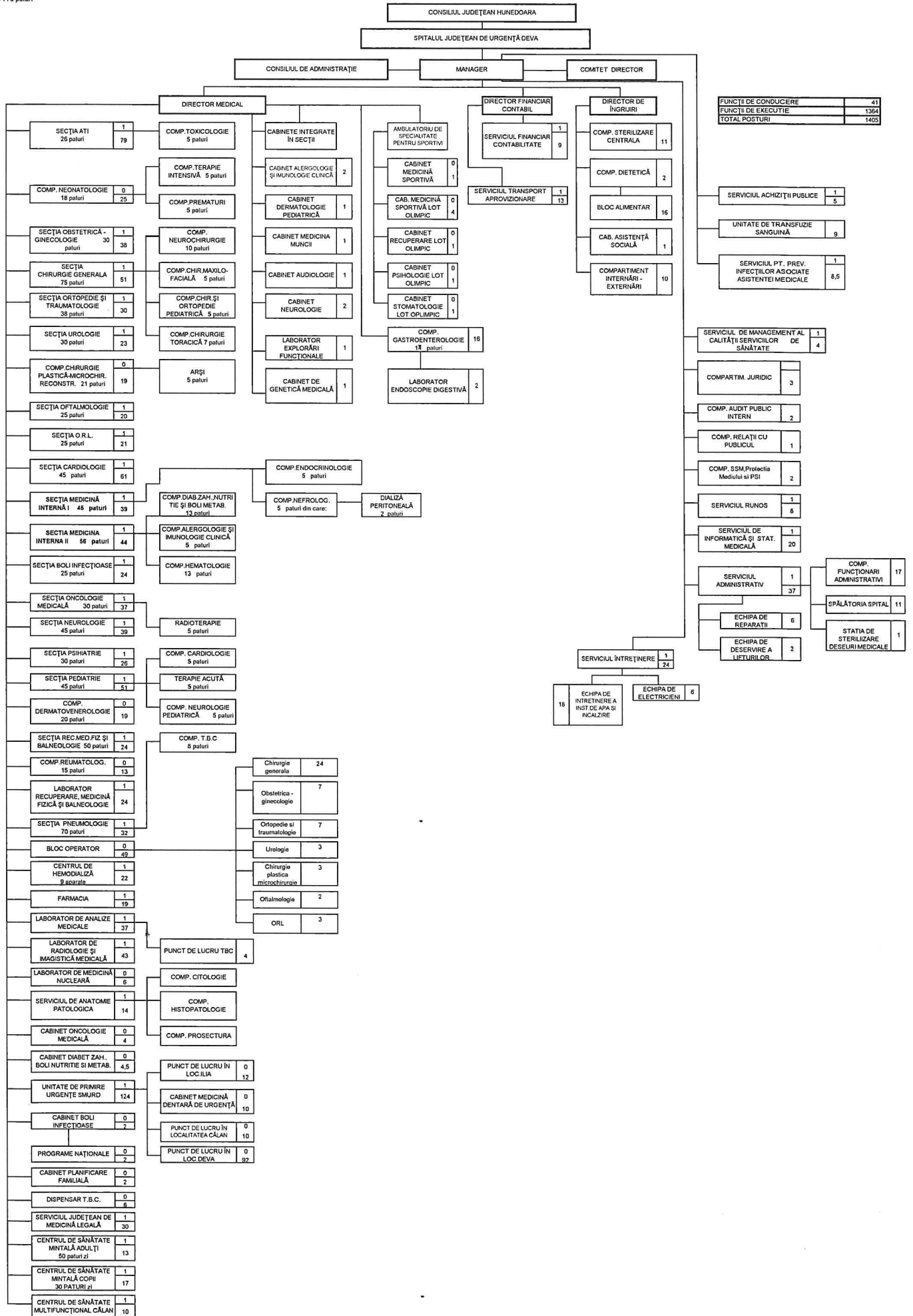
PREȘEDINTE,
Nistor / Laurențiu

CONTRASEMNEAZĂ:
SECRETAR GENERAL AL JUDEȚULUI,
Dan Daniel



COMPARTIMENT MANAGEMENTUL
UNITĂȚILOR DE ASISTENȚĂ MEDICALĂ
Consilier Toncean Blăga Tudor-Boadan

Întocmit,
Inspector Mătusa Neli



FUNCTII DE CONDUCERE	41
FUNCTII DE EXECUTIE	1364
TOTAL POSTURI	1405

ANEXA nr.2 LA HOTĂRÂREA NR. 209 / 2023

STATUL DE FUNCȚII
AL SPITALULUI JUDEȚEAN DE URGENȚĂ DEVA

Prezenta conține 33 file

PREȘEDINTE,
Nistor Laurentiu



CONTRASEMNEAZĂ:
SECRETAR GENERAL AL JUDEȚULUI,
Dan Danjel

COMPARTIMENT MANAGEMENTUL
UNITĂȚILOR DE ASISTENȚĂ MEDICALĂ
Consilier Toncean Blaga Tudor-Bogdan

Întocmit,
Inspector Mătușa Neli

CONSILIUL JUDEȚEAN HUNEDOARA
SPITALUL JUDEȚEAN DE URGENȚĂ DEVA
STAT DE FUNCȚII

Nr. crt.	Structura	Funcția		Nivelul studiilor	Cuantum post	Post ocupat \ ocupat temporar, vacant / vacant temporar	Numele Prenumele
		de conducere	contractuală de execuție				
COMITET DIRECTOR - 4 POSTURI							
1		Manager		S	1	ocupat	
2		Director medical		S	1	ocupat	
3		Director financ. contabil		S	1	ocupat	
4		Director de ingrijiri		S	1	ocupat	
SECȚIA A.T.I. - 80 POSTURI							

Paturi: 26; din care: Secție 21; Comp. Toxicologie 5
SECȚIE - 21 paturi

1		Medic sef secție		S	1	ocupat	
2		Medic primar		S	1	vacant temporar	
3		Medic primar		S	1	ocupat	
4		Medic primar		S	1	ocupat	
5		Medic specialist		S	1	vacant temporar	
6		Medic specialist		S	1	ocupat	
7		Medic primar		S	1	ocupat	
8		Medic specialist		S	1	ocupat	
9		Medic primar		S	1	ocupat	
10		Medic specialist		S	1	vacant temporar	
11		Medic rezident an V		S	1	vacant	
12		Medic rezident an V		S	1	ocupat	

COMPARTIMENT TOXICOLOGIE- 5 paturi

PERSONAL SANITAR MEDIU SI AUXILIAR SANITAR pt. 26 paturi

13		Asistent medical-sef		S	1	ocupat temporar	
14		Asistent medical	principal	PL	1	ocupat	
15		Asistent medical	principal	PL	1	ocupat	
16		Asistent medical	principal	PL	1	ocupat	
17		Asistent medical	principal	PL	1	ocupat	
18		Asistent medical	principal	PL	1	vacant	
19		Asistent medical	principal	PL	1	ocupat	
20		Asistent medical		PL	1	ocupat	
21		Asistent medical	principal	PL	1	ocupat	
22		Asistent medical	principal	PL	1	ocupat	
23		Asistent medical	principal	PL	1	ocupat	
24		Asistent medical	principal	S	1	ocupat	
25		Asistent medical	principal	S	1	ocupat	
26		Asistent medical	principal	PL	1	ocupat	
27		Asistent medical	principal	S	1	vacant temporar	
28		Asistent medical	principal	S	1	ocupat	
29		Asistent medical	principal	S	1	ocupat	
30		Asistent medical	principal	PL	1	ocupat	
31		Asistent medical	principal	S	1	vacant temporar	
32		Asistent medical	principal	S	1	ocupat	
33		Asistent medical	principal	S	1	ocupat	

34		Asistent medical					S	1	vacant
35		Asistent medical	principal				PL	1	ocupat
36		Asistent medical	principal				PL	1	ocupat
37		Asistent medical	principal				PL	1	ocupat
38		Asistent medical	principal				PL	1	ocupat
39		Asistent medical	principal				PL	1	ocupat
40		Asistent medical					S	1	ocupat
41		Asistent medical	principal				PL	1	ocupat
42		Asistent medical					PL	1	ocupat
43		Asistent medical	principal				PL	1	ocupat
44		Asistent medical	principal				PL	1	ocupat
45		Asistent medical	principal				S	1	ocupat
46		Asistent medical					PL	1	ocupat
47		Asistent medical					PL	1	ocupat
48		Asistent medical	principal				PL	1	ocupat
49		Asistent medical					PL	1	ocupat
50		Asistent medical	principal				PL	1	ocupat
51		Asistent medical	principal				PL	1	ocupat
52		Asistent medical	principal				PL	1	ocupat
53		Asistent medical					PL	1	ocupat
54		Asistent medical					PL	1	ocupat
55		Asistent medical					PL	1	vacant temporar
56		Asistent medical					S	1	ocupat
57		Asistent medical					PL	1	ocupat
58		Asistent medical					PL	1	ocupat
59		Asistent medical	debutant				PL	1	ocupat
60		Asistent medical					PL	1	ocupat
61		Statistician medical					M	1	ocupat
62		Infirmiera					G	1	ocupat
63		Infirmiera					G	1	ocupat
64		Infirmiera					G	1	ocupat
65		Infirmiera					G	1	ocupat
66		Infirmiera					G	1	ocupat
67		Infirmiera					G	1	ocupat
68		Infirmiera					G	1	ocupat
69		Infirmiera					G	1	ocupat
70		Infirmiera					G	1	ocupat
71		Infirmiera					G	1	ocupat
72		Brancardier					G	1	ocupat
73		Brancardier					G	1	ocupat
74		Brancardier					G	1	ocupat
75		Brancardier					G	1	vacant
76		Ingrjiitoare					G	1	ocupat
77		Ingrjiitoare					G	1	ocupat
78		Ingrjiitoare					G	1	ocupat
79		Ingrjiitoare					G	1	ocupat
80		Infirmiera					G	1	vacant
UNITATEA DE TRANSFUZIE SANGUINĂ - 9 POSTURI									
1		Asistent medical (coordonator)	principal				PL	1	ocupat
2		Asistent medical	principal				PL	1	ocupat
3		Asistent medical	principal				PL	1	ocupat
4		Asistent medical	principal				PL	1	ocupat
5		Asistent medical	principal				S	1	ocupat

6	Asistent medical	principal	PL	1	ocupat
7	Asistent medical	principal	PL	1	ocupat
8	Statistician medical	principal	M	1	ocupat
9	Ingrijitoare		G	1	ocupat

COMPARTIMENT NEONATOLOGIE - 25 POSTURI
 Paturi: 18; din care: Comp. Neonatologie 8; Comp. Terapie Intensiva 5; Comp. Prematuri 5
 COMPARTIMENT NEONATOLOGIE - 8 paturi

1	Medic primar		S	1	ocupat
2	Medic primar (coordonator)		S	1	ocupat
3	Medic primar		S	1	vacant temporar
4	Medic primar		S	1	ocupat
5	Medic specialist		S	1	ocupat

COMPARTIMENT TERAPIE INTENSIVA- 5 paturi

COMPARTIMENT PREMaturi - 5 paturi

PERSONAL SANITAR MEDIU SI AUXILIAR SANITAR pt. 18 paturi

6	Asistent medical (coordonator)	principal	PL	1	ocupat
7	Asistent medical	principal	PL	1	ocupat
8	Asistent medical	principal	PL	1	ocupat
9	Asistent medical	principal	S	1	ocupat
10	Asistent medical	principal	PL	1	ocupat
11	Asistent medical	principal	PL	1	ocupat
12	Asistent medical	principal	PL	1	ocupat
13	Asistent medical	principal	PL	1	ocupat
14	Asistent medical	principal	PL	1	ocupat
15	Asistent medical	principal	PL	1	ocupat
16	Asistent medical	principal	PL	1	ocupat
17	Asistent medical	principal	PL	1	ocupat
18	Asistent medical	debutant	PL	1	ocupat
19	Statistician medical		M	1	ocupat
20	Infirmiera		G	1	ocupat
21	Infirmiera		G	1	ocupat
22	Infirmiera		G	1	ocupat
23	Infirmiera		G	1	ocupat
24	Infirmiera		G	1	ocupat
25	Ingrijitoare		G	1	ocupat

SECTIA OBSTETRICA-GINECOLOGIE - 39 POSTURI

Paturi: 30; din care: Sectie 30

1	Medic sef sectie		S	1	ocupat
2	Medic primar		S	1	vacant temporar
3	Medic primar		S	1	ocupat
4	Medic primar		S	1	ocupat
5	Medic primar		S	1	ocupat
6	Medic primar		S	1	vacant
7	Medic specialist		S	1	ocupat

PERSONAL SANITAR MEDIU SI AUXILIAR SANITAR

8	Asistent medical-sef	principal	S	1	ocupat
9	Asistent medical	principal	PL	1	ocupat
10	Asistent medical	principal	PL	1	ocupat
11	Asistent medical	principal	S	1	ocupat
12	Asistent medical	principal	PL	1	ocupat
13	Asistent medical	principal	PL	1	ocupat
14	Asistent medical	principal	S	1	ocupat
15	Asistent medical	principal	PL	1	ocupat

16		Asistent medical	principal	PL	1	ocupat
17		Asistent medical	principal	PL	1	ocupat
18		Asistent medical	principal	PL	1	ocupat
19		Asistent medical	principal	PL	1	ocupat
20		Asistent medical	principal	PL	1	ocupat
21		Asistent medical		PL	1	vacant
22		Asistent medical	principal	PL	1	ocupat
23		Asistent medical	principal	PL	1	ocupat
24		Asistent medical	principal	PL	1	ocupat
25		Moasa	principala	S	1	ocupat
26		Moasa	principala	S	1	ocupat
27		Moasa	principala	S	1	ocupat
28		Statistician medical	principal	M	1	ocupat
29		Infirmiera		G	1	ocupat
30		Infirmiera		G	1	vacant
31		Infirmiera		G	1	ocupat
32		Infirmiera		G	1	ocupat
33		Infirmiera		G	1	ocupat
34		Infirmiera		G	1	ocupat
35		Infirmiera		G	1	ocupat
36		Infirmiera		G	1	ocupat
37		Infirmiera		G	1	ocupat
38		Infirmiera		G	1	ocupat
39		Ingrjijitoare		G	1	ocupat

SECTIA CHIRURGIE GENERALA - 52 POSTURI

Paturi: 75; din care: Sectie 48: Comp.Chir.Maxilo-Faciala 5; Comp.Neurochir. 10; Comp.Chir.si Ortop.Ped. 5; Comp.Chir.Toracica 7

1		Medic sef sectie	II	S	1	ocupat
CHIRURGIE GENERALA-SECTIE - 48 paturi						
2		Medic primar		S	1	vacant temporar
3		Medic primar		S	1	ocupat
4		Medic primar		S	1	ocupat
5		Medic rezident an VI		S	1	ocupat
6		Medic rezident an VI		S	1	vacant
7		Medic primar		S	1	ocupat
8		Medic primar		S	1	ocupat
9		Medic primar		S	1	ocupat
COMPARTIMENT CHIRURGIE MAXILO-FACIALA - 5 paturi						
10		Medic rezident an V		S	1	ocupat
COMPARTIMENT NEUROCHIRURGIE - 10 paturi						
11		Medic specialist		S	1	ocupat
12		Medic specialist		S	1	vacant
13		Medic specialist		S	1	ocupat
COMPARTIMENT CHIRURGIE SI ORTOPEDIE PEDIATRICA - 5 paturi						
14		Medic primar		S	1	ocupat
COMPARTIMENT CHIRURGIE TORACICA - 7 paturi						
15		Medic specialist		S	1	ocupat
PERSONAL SANITAR MEDIU SI AUXILIAR SANITAR pt.75 paturi						
16		Asistent medical-sef	principal	S	1	ocupat temporar
17		Asistent medical	principal	S	1	vacant temporar
18		Asistent medical	principal	PL	1	ocupat
19		Asistent medical	principal	PL	1	ocupat
20		Asistent medical	principal	PL	1	ocupat
21		Asistent medical	principal	PL	1	ocupat

22		Asistent medical		principal	PL	1	ocupat
23		Asistent medical		principal	PL	1	ocupat
24		Asistent medical		principal	PL	1	ocupat
25		Asistent medical		principal	PL	1	ocupat
26		Asistent medical		principal	PL	1	ocupat
27		Asistent medical		principal	PL	1	ocupat
28		Asistent medical		principal	PL	1	ocupat
29		Asistent medical		debutant	PL	1	vacant
30		Asistent medical		principal	PL	1	ocupat
31		Asistent medical		principal	PL	1	ocupat
32		Asistent medical		principal	PL	1	ocupat
33		Asistent medical		principal	PL	1	ocupat
34		Asistent medical		debutant	PL	1	ocupat
35		Asistent medical		principal	PL	1	ocupat
36		Statistician medical			M	1	ocupat
37		Statistician medical		principal	M	1	ocupat
38		Infirmiera			G	1	ocupat
39		Infirmiera			G	1	ocupat
40		Infirmiera			G	1	vacant
41		Infirmiera			G	1	ocupat
42		Infirmiera			G	1	ocupat
43		Infirmiera			G	1	ocupat
44		Infirmiera			G	1	ocupat
45		Infirmiera			G	1	ocupat
46		Infirmiera			G	1	ocupat
47		Infirmiera			G	1	ocupat
48		Infirmiera			G	1	ocupat
49		Ingrjiitoare			G	1	ocupat
50		Ingrjiitoare			G	1	ocupat
51		Ingrjiitoare			G	1	ocupat
52		Brancardier			G	1	ocupat

SECTIA ORTOPEDIE SI TRAUMATOLOGIE - 31 POSTURI!

Paturi: 38; din care: Sectie 38

1	Medic sef sectie		II		S	1	ocupat
2	Medic primar				S	1	vacant temporar
3	Medic primar				S	1	ocupat
4	Medic primar				S	1	ocupat
5	Medic primar				S	1	ocupat
6	Medic specialist				S	1	ocupat
7	Medic rezident an V				S	1	vacant
PERSONAL SANITAR MEDIU SI AUXILIAR SANITAR							
8	Asistent medical-sef		principal		S	1	ocupat
9	Asistent medical		principal		S	1	ocupat
10	Asistent medical		principal		PL	1	ocupat
11	Asistent medical		principal		S	1	ocupat
12	Asistent medical		principal		PL	1	ocupat
13	Asistent medical		principal		PL	1	ocupat
14	Asistent medical				PL	1	vacant
15	Asistent medical		principal		PL	1	ocupat
16	Asistent medical		principal		PL	1	ocupat
17	Asistent medical		principal		PL	1	ocupat
18	Asistent medical		principal		PL	1	ocupat
19	Asistent medical		principal		PL	1	ocupat
20	Asistent medical				PL	1	ocupat

21		Kinetoterapeut			S	1	vacant
22		Statistician medical	principal		M	1	ocupat
23		Infirmiera			G	1	ocupat
24		Infirmiera			G	1	ocupat
25		Infirmiera			G	1	ocupat
26		Infirmiera			G	1	ocupat
27		Infirmiera			G	1	ocupat
28		Infirmiera			G	1	ocupat
29		Infirmiera			G	1	ocupat
30		Brancardier			G	1	ocupat
31		Ingrijitoare			G	1	ocupat

SECTIA UROLOGIE - 24 POSTURI

Patuti: 30; din care: Sectie 30

1		Medic sef sectie	I		S	1	ocupat
2		Medic primar			S	1	vacant temporar
3		Medic specialist			S	1	ocupat
4		Medic specialist			S	1	ocupat
5		Medic rezident an IV			S	1	vacant
6		Medic specialist			S	1	vacant

PERSONAL SANITAR MEDIU SI AUXILIAR SANITAR

7		Asistent medical-sef	principal		PL	1	ocupat temporar
8		Asistent medical	principal		PL	1	vacant temporar
9		Asistent medical	principal		PL	1	ocupat
10		Asistent medical	principal		S	1	ocupat
11		Asistent medical	principal		PL	1	ocupat
12		Asistent medical	principal		PL	1	ocupat
13		Asistent medical	principal		PL	1	ocupat
14		Asistent medical			PL	1	vacant temporar
15		Asistent medical	principal		PL	1	ocupat
16		Asistent medical	principal		PL	1	ocupat
17		Statistician medical	principal		M	1	ocupat
18		Infirmiera			G	1	ocupat
19		Infirmiera			G	1	ocupat
20		Infirmiera			G	1	ocupat
21		Infirmiera			G	1	ocupat
22		Infirmiera			G	1	ocupat
23		Infirmiera			G	1	ocupat
24		Brancardier			G	1	ocupat

COMPARTIMENT CHIRURGIE PLASTICA - MICROCHIRURGIE RECONSTR. - 19 POSTURI

Patuti:21; din care Compartiment 16, Arsi 5

COMPARTIMENT - 16 patuti

1		Medic primar			S	1	ocupat
2		Medic primar			S	1	ocupat
3		Medic primar (coordonator)			S	1	ocupat

ARSI - 5 patuti

PERSONAL SANITAR MEDIU SI AUXILIAR SANITAR pt.21 patuti

4		Asistent medical	principal		PL	1	ocupat
5		Asistent medical	principal		PL	1	ocupat
6		Asistent medical	principal		PL	1	ocupat
7		Asistent medical (coordonator)	principal		S	1	ocupat
8		Asistent medical	principal		PL	1	ocupat
9		Asistent medical	principal		PL	1	ocupat
10		Asistent medical	principal		PL	1	ocupat
11		Asistent medical	principal		PL	1	ocupat

12		Asistent medical				1	PL		vacant
13		Statistician medical		principal		1	M		ocupat
14		Infirmiera				1	G		ocupat
15		Infirmiera				1	G		ocupat
16		Infirmiera				1	G		ocupat
17		Ingrijitoare				1	G		vacant
18		Infirmiera				1	G		ocupat
19		Infirmiera				1	G		ocupat

SECȚIA OFTALMOLOGIE - 21 POSTURI

Patru: 25; din care: Secție 25

1	Medic sef sectie						S	1	ocupat
2		Medic primar				1	S	1	vacant temporar
3		Medic primar				1	S	1	ocupat
4		Medic primar				1	S	1	ocupat
5		Medic primar				1	S	1	ocupat
6		Medic rezident an IV				1	S	1	vacant temporar

PERSONAL SANITAR MEDIU SI AUXILIAR SANITAR

7		Asistent medical-sef		principal		1	PL	1	ocupat
8		Asistent medical		principal		1	PL	1	ocupat
9		Asistent medical		principal		1	PL	1	ocupat
10		Asistent medical		principal		1	PL	1	ocupat
11		Asistent medical		principal		1	PL	1	ocupat
12		Asistent medical		principal		1	PL	1	ocupat
13		Asistent medical		principal		1	PL	1	ocupat
14		Asistent medical		principal		1	PL	1	ocupat
15		Asistent medical		principal		1	PL	1	ocupat
16		Statistician medical				1	M	1	ocupat
17		Infirmiera				1	G	1	ocupat
18		Infirmiera				1	G	1	ocupat
19		Infirmiera				1	G	1	ocupat
20		Infirmiera				1	G	1	ocupat
21		Infirmiera				1	G	1	ocupat

SECȚIA ORL - 22 POSTURI

Patru: 25; din care: Secție 25

1	Medic sef sectie						S	1	ocupat
2		Medic specialist				1	S	1	vacant temporar
3		Medic primar				1	S	1	ocupat
4		Medic primar				1	S	1	ocupat
5		Medic rezident an IV				1	S	1	ocupat

PERSONAL SANITAR MEDIU SI AUXILIAR SANITAR

6		Asistent medical-sef		principal		1	S	1	ocupat
7		Asistent medical		principal		1	PL	1	ocupat
8		Asistent medical		principal		1	S	1	ocupat
9		Asistent medical		principal		1	PL	1	ocupat
10		Asistent medical		principal		1	S	1	ocupat
11		Asistent medical		principal		1	S	1	ocupat
12		Asistent medical		principal		1	S	1	ocupat
13		Asistent medical		principal		1	PL	1	ocupat
14		Asistent medical		principal		1	S	1	ocupat
15		Asistent medical		principal		1	S	1	ocupat
16		Statistician medical				1	M	1	ocupat
17		Infirmiera				1	G	1	ocupat
18		Infirmiera				1	G	1	ocupat
19		Infirmiera				1	G	1	ocupat

20		Infiriera				G	1	ocupat
21		Infiriera				G	1	ocupat
22		Infiriera				G	1	ocupat

BLOC OPERATOR - 49 posturi
CHIRURGIE GENERALA - 24 posturi

1		Asistent medical coordonator	principal	S	1	ocupat
2		Asistent medical	principal	PL	1	ocupat
3		Asistent medical	principal	PL	1	ocupat
4		Asistent medical	principal	PL	1	ocupat
5		Asistent medical	principal	PL	1	ocupat
6		Asistent medical	principal	PL	1	ocupat
7		Asistent medical	principal	PL	1	ocupat
8		Asistent medical	principal	PL	1	ocupat
9		Asistent medical	principal	PL	1	ocupat
10		Asistent medical	principal	PL	1	ocupat
11		Asistent medical	principal	PL	1	ocupat
12		Asistent medical		PL	1	ocupat
13		Asistent medical		PL	1	ocupat
14		Asistent medical		PL	1	ocupat
15		Statistician medical		M	1	ocupat
16		Infiriera		G	1	ocupat
17		Infiriera		G	1	ocupat
18		Infiriera		G	1	ocupat
19		Infiriera		G	1	ocupat
20		Infiriera		G	1	ocupat
21		Infiriera		G	1	ocupat
22		Infiriera		G	1	ocupat
23		Brancardier		G	1	ocupat
24		Brancardier		G	1	ocupat

ORTOPEDIE SI TRAUMATOLOGIE - 7 posturi

25		Asistent medical	principal	PL	1	ocupat
26		Asistent medical	principal	PL	1	ocupat
27		Asistent medical	principal	PL	1	ocupat
28		Asistent medical		PL	1	ocupat
29		Infiriera		G	1	ocupat
30		Infiriera		G	1	ocupat
31		Brancardier		G	1	ocupat

UROLOGIE - 3 posturi

32		Asistent medical	principal	PL	1	ocupat
33		Asistent medical	principal	S	1	ocupat
34		Ingrijitoare		G	1	ocupat

OBSTETRICIA -GINECOLOGIE - 7 posturi

35		Asistent medical	principal	S	1	ocupat
36		Asistent medical	principal	PL	1	ocupat
37		Asistent medical	principal	PL	1	ocupat
38		Asistent medical		PL	1	vacant
39		Moasa	principala	S	1	ocupat
40		Moasa	principala	S	1	ocupat
41		Infirier		G	1	ocupat

SALA DE OPERATIE CHIRURGIE PLASTICA - 3 posturi

42		Asistent medical	principal	S	1	ocupat
43		Asistent medical	principal	PL	1	ocupat
44		Infiriera		G	1	ocupat

SALA DE OPERATIE OFTALMOLOGIE - 2 posturi									
45	Asistent medical		principal		PL	1		ocupat	
46	Asistent medical		principal		PL	1		ocupat	
SALA DE OPERATIE ORL - 3 posturi									
47	Asistent medical		principal		S	1		ocupat	
48	Asistent medical		principal		S	1		ocupat	
49	Infirmiera				G	1		ocupat	

SECTIA CARDIOLOGIE - 62 POSTURI

Secție Cardiologie 45 paturi, din care: Comp.cardiologie interv. 8 paturi, Comp.cronici 5 paturi, Comp.USTACC 10 paturi, Laborator cardiolog.interv.

1	Medic sef sectie		II		S	1		ocupat	
2	Medic primar				S	1		vacant temporar	
3	Medic primar				S	1		ocupat	
4	Medic specialist				S	1		ocupat	
5	Medic primar				S	1		ocupat	
6	Medic specialist				S	1		ocupat	
7	Medic specialist				S	1		ocupat	
8	Medic specialist				S	1		ocupat	
9	Medic primar				S	1		ocupat	

PERSONAL SANITAR MEDIU SI AUXILIAR SANITAR

10	Asistent medical-sef		principal		S	1		ocupat temporar	
11	Asistent medical		principal		S	1		vacant temporar	
12	Asistent medical		principal		PL	1		ocupat	
13	Asistent medical		principal		PL	1		ocupat	
14	Asistent medical		principal		PL	1		ocupat	
15	Asistent medical		principal		PL	1		ocupat	
16	Asistent medical		principal		PL	1		ocupat	
17	Asistent medical		principal		PL	1		ocupat	
18	Asistent medical		principal		PL	1		ocupat	
19	Asistent medical		principal		PL	1		ocupat	
20	Asistent medical		principal		PL	1		ocupat	
21	Asistent medical		principal		S	1		vacant temporar	
22	Asistent medical		principal		PL	1		ocupat	
23	Asistent medical		principal		PL	1		ocupat	
24	Asistent medical		principal		PL	1		ocupat	
25	Asistent medical		principal		S	1		ocupat	
26	Asistent medical		principal		PL	1		ocupat	
27	Asistent medical		principal		PL	1		ocupat	
28	Asistent medical		principal		PL	1		ocupat	
29	Asistent medical		principal		S	1		vacant	
30	Asistent medical		principal		S	1		vacant	
31	Asistent medical		principal		S	1		vacant	
32	Asistent medical		principal		PL	1		vacant	
33	Asistent medical		principal		PL	1		vacant	
34	Asistent medical		principal		PL	1		vacant	
35	Asistent medical		principal		PL	1		ocupat	
36	Asistent medical				PL	1		ocupat	
37	Asistent medical				S	1		vacant	
38	Asistent medical				PL	1		vacant	
39	Asistent medical				PL	1		vacant	
40	Asistent medical				PL	1		vacant	
41	Asistent medical		debutant		S	1		vacant	
42	Asistent medical		debutant		PL	1		vacant	
43	Brancardier				G	1		vacant	
44	Brancardier				G	1		vacant	

45		Statistician medical		principal	M	1	1	ocupat
46		Registrar medical			M	1	1	vacant
47		Infirmiera			G	1	1	ocupat
48		Infirmiera			G	1	1	ocupat
49		Infirmiera			G	1	1	ocupat
50		Infirmiera			G	1	1	ocupat
51		Infirmiera			G	1	1	ocupat
52		Infirmiera			G	1	1	ocupat
53		Infirmiera			G	1	1	ocupat
54		Infirmiera			G	1	1	ocupat
55		Infirmiera			G	1	1	vacant
56		Infirmiera			G	1	1	vacant
57		Infirmiera			G	1	1	vacant
58		Infirmiera			G	1	1	vacant
59		Ingrjiitoare			G	1	1	ocupat
60		Ingrjiitoare			G	1	1	vacant
61		Ingrjiitoare			G	1	1	vacant
62		Ingrjiitoare			G	1	1	vacant

SECTIA MEDICINA INTERNA I - 40 POSTURI

Paturi: 45; din care: Sectie 35; Comp_Endocrin.5; Comp.Nefr. 5

1		Medic sef sectie		II	S	1	1	ocupat temporar
MEDICINA INTERNA SECTIE - 35 paturi								
2		Medic primar			S	1	1	ocupat
3		Medic primar			S	1	1	vacant temporar
4		Medic primar			S	1	1	ocupat

COMPARTIMENT ENDOCRINOLOGIE - 5 paturi

5		Medic primar			S	1	1	ocupat
---	--	--------------	--	--	---	---	---	--------

COMPARTIMENT NEFROLOGIE - 5 paturi

6		Medic specialist			S	1	1	vacant
---	--	------------------	--	--	---	---	---	--------

PERSONAL SANITAR MEDIU SI AUXILIAR SANITAR pt. 45 paturi

7		Asistent medical-sef		principal	PL	1	1	ocupat temporar
8		Asistent medical		principal	PL	1	1	ocupat
9		Asistent medical		principal	PL	1	1	ocupat
10		Asistent medical		principal	PL	1	1	ocupat
11		Asistent medical		principal	PL	1	1	ocupat
12		Asistent medical		principal	PL	1	1	ocupat
13		Asistent medical		principal	PL	1	1	ocupat
14		Asistent medical		principal	S	1	1	ocupat
15		Asistent medical		principal	PL	1	1	ocupat
16		Asistent medical		principal	PL	1	1	ocupat
17		Asistent medical		principal	PL	1	1	ocupat
18		Asistent medical		principal	S	1	1	ocupat
19		Asistent medical		principal	PL	1	1	ocupat
20		Asistent medical		principal	PL	1	1	ocupat
21		Asistent medical		principal	PL	1	1	ocupat
22		Asistent medical		principal	S	1	1	ocupat
23		Asistent medical		principal	PL	1	1	ocupat
24		Asistent medical			PL	1	1	ocupat
25		Asistent medical		principal	PL	1	1	ocupat
26		Asistent medical		debutant	PL	1	1	ocupat
27		Statistician medical		principal	M	1	1	ocupat
28		Statistician medical			M	1	1	vacant
29		Infirmiera			G	1	1	ocupat
30		Infirmiera			G	1	1	ocupat

31	Infirmiera			G	1	ocupat
32	Infirmiera			G	1	ocupat
33	Infirmiera			G	1	ocupat
34	Infirmiera			G	1	ocupat
35	Ingrijitoare			G	1	ocupat
36	Ingrijitoare			G	1	ocupat
37	Infirmiera			G	1	ocupat
38	Infirmiera			G	1	ocupat
39	Infirmiera			G	1	ocupat
40	Brancardier			G	1	ocupat

SECTIA MEDICINA INTERNA II - 45 POSTURI

Paturi: 56; din care: Sectie 25; Comp.Alergologie si imunol. Clinica 5; Comp.Hematologie 13; Comp.Diab.zaharat,Nutritie si Boli Met.13

I		II				
Medic sef sectie				S	1	ocupat
MEDICINA INTERNA SECTIE - 25 paturi						
2	Medic primar			S	1	ocupat
3	Medic specialist			S	1	vacant temporar
4	Medic primar			S	1	vacant
COMPARTIMENT ALERGOLOGIE SI IMUNOLOGIE - 5 paturi						
COMPARTIMENT HEMATOLOGIE - 13 paturi						
5	Medic primar			S	1	ocupat
6	Medic specialist			S	1	ocupat
7	Medic specialist			S	1	vacant
COMPARTIMENT DIABET ZAHARAT, NUTRITIE SI BOLI METABOLICE - 13 paturi						
8	Medic primar			S	1	ocupat
9	Medic primar			S	1	ocupat
PERSONAL SANITAR MEDIU SI AUXILIAR SANITAR pt. 56 paturi						
10	Asistent medical-sef		principal	S	1	ocupat
11	Asistent medical		principal	PL	1	ocupat
12	Asistent medical		principal	PL	1	ocupat
13	Asistent medical		principal	PL	1	ocupat
14	Asistent medical		principal	PL	1	ocupat
15	Asistent medical		principal	S	1	ocupat
16	Asistent medical		principal	S	1	ocupat
17	Asistent medical		principal	PL	1	vacant
18	Asistent medical		principal	PL	1	ocupat
19	Asistent medical		principal	S	1	ocupat
20	Asistent medical		principal	S	1	vacant temporar
21	Asistent medical		principal	S	1	vacant temporar
22	Asistent medical		principal	PL	1	ocupat
23	Asistent medical		principal	S	1	ocupat
24	Asistent medical		principal	PL	1	ocupat
25	Asistent medical		principal	S	1	ocupat
26	Asistent medical		principal	S	1	ocupat
27	Asistent medical		principal	PL	1	ocupat
28	Asistent medical		principal	PL	1	ocupat
29	Asistent medical		principal	PL	1	ocupat
30	Asistent medical		principal	PL	1	ocupat
31	Statistician medical			M	1	ocupat
32	Statistician medical		principal	M	1	ocupat
33	Infirmiera			G	1	ocupat
34	Infirmiera			G	1	ocupat
35	Infirmiera			G	1	ocupat
36	Infirmiera			G	1	ocupat
37	Infirmiera			G	1	ocupat

38		Infirmiera				G	1	ocupat
39		Infirmiera				G	1	ocupat
40		Infirmiera				G	1	ocupat
41		Ingrjiitoare				G	1	ocupat
42		Ingrjiitoare				G	1	ocupat
43		Ingrjiitoare				G	1	ocupat
44		Ingrjiitoare				G	1	ocupat
45		Brancardier				G	1	vacant

COMPARTIMENT GASTROENTEROLOGIE : 14 paturi și 18 POSTURI

1		Medic primar				S	1	vacant temporar
2		Medic specialist				S	1	ocupat
3		Medic specialist				S	1	ocupat

PERSONAL SANITAR MEDIU, AUXILIAR

4		Asistent medical (coordonator)		principal		S	1	vacant temporar
5		Asistent medical		principal		PL	1	ocupat
6		Asistent medical		principal		S	1	ocupat
7		Asistent medical		principal		S	1	ocupat
8		Asistent medical				PL	1	ocupat
9		Asistent medical				PL	1	ocupat
10		Asistent medical				PL	1	ocupat
11		Statistician medical		debutant		M	1	vacant
12		Infirmiera				G	1	ocupat
13		Infirmiera				G	1	ocupat
14		Infirmiera				G	1	ocupat
15		Ingrjiitoare				G	1	ocupat
16		Ingrjiitoare				G	1	ocupat

LABORATOR ENDOSCOPIE DIGESTIVA

17		Asistent medical		principal		PL	1	ocupat
18		Asistent medical		principal		PL	1	ocupat

SECTIA BOLI INFECTIOASE 25 POSTURI

Paturi : 25

1		Medic sef sectie		I		S	1	ocupat
2		Medic primar				S	1	ocupat
3		Medic primar				S	1	ocupat
4		Medic rezident an IV				S	1	ocupat
5		Medic specialist				S	1	vacant temporar

PERSONAL SANITAR MEDIU SI AUXILIAR SANITAR

6		Asistent medical-sef		principal		S	1	ocupat temporar
7		Asistent medical		principal		PL	1	ocupat
8		Asistent medical		principal		PL	1	ocupat
9		Asistent medical		principal		PL	1	ocupat
10		Asistent medical		principal		PL	1	ocupat
11		Asistent medical		principal		PL	1	ocupat
12		Asistent medical		principal		S	1	vacant temporar
13		Asistent medical		principal		PL	1	ocupat
14		Asistent medical		principal		PL	1	ocupat
15		Asistent medical				PL	1	ocupat
16		Asistent medical		debutant		PL	1	ocupat
17		Statistician medical		principal		M	1	ocupat
18		Infirmiera				G	1	ocupat
19		Infirmiera				G	1	ocupat
20		Infirmiera				G	1	ocupat
21		Infirmiera				G	1	ocupat

22		Infirmiera			G	1	ocupat
23		Infirmiera			G	1	ocupat
24		Brancardier			G	1	ocupat
25		Ingrijitoare			G	1	ocupat

SECTIA ONCOLOGIE MEDICALA - 38 POSTURI

Patuti:30 din care : Sectie 25; Radioterapie 5

1	Medic sef sectie		I	S	1	ocupat temporar
2	Medic primar		S	1	vacant temporar	
3	Medic specialist		S	1	ocupat	
4	Medic specialist		S	1	ocupat	
5	Medic specialist		S	1	vacant	

PERSONAL SANITAR MEDIU , AUXILIAR SANITAR SI ALTE POSTURI pt. 30 patuti

6	Psiholog		principal	S	1	ocupat
7	Asistent medical-sef		principal	S	1	ocupat
8	Asistent medical		principal	PL	1	ocupat
9	Asistent medical		principal	PL	1	ocupat
10	Asistent medical		principal	PL	1	ocupat
11	Asistent medical		principal	PL	1	ocupat
12	Asistent medical		principal	S	1	ocupat
13	Asistent medical		principal	PL	1	ocupat
14	Asistent medical		principal	PL	1	ocupat
15	Asistent medical		principal	PL	1	ocupat
16	Asistent medical		principal	PL	1	ocupat
17	Asistent medical		principal	PL	1	ocupat
18	Asistent medical		principal	PL	1	ocupat
19	Asistent medical		principal	PL	1	ocupat
20	Asistent medical		principal	PL	1	ocupat
21	Asistent medical		principal	PL	1	ocupat
22	Asistent medical		principal	PL	1	vacant
23	Statistician medical		principal	M	1	ocupat
24	Statistician medical		principal	M	1	ocupat
25	Infirmiera			G	1	ocupat
26	Infirmiera			G	1	ocupat
27	Infirmiera			G	1	ocupat
28	Infirmiera			G	1	ocupat
29	Infirmiera			G	1	ocupat
30	Infirmier			G	1	ocupat
31	Infirmiera			G	1	ocupat
32	Infirmiera			G	1	ocupat
33	Infirmiera			G	1	ocupat
34	Ingrijitoare			G	1	ocupat
35	Ingrijitoare			G	1	vacant
36	Brancardier			G	1	ocupat
37	Brancardier			G	1	ocupat
38	Brancardier			G	1	ocupat

SECTIA NEUROLOGIE - 40 POSTURI

Patuti: 45; din care: Sectie 45

1	Medic sef sectie		II	S	1	ocupat
2	Medic primar		S	1	vacant temporar	
3	Medic specialist		S	1	ocupat	
4	Medic primar		S	1	ocupat temporar	
5	Medic primar		S	1	ocupat	
6	Medic primar		S	1	ocupat	
7	Medic rezident an III		S	1	ocupat	

PERSONAL SANITAR MEDIU SI AUXILIAR SANITAR							
8		Kinetoterapeut		principal	S	1	ocupat
9		Asistent medical-sef		principal	PL	1	ocupat
10		Asistent medical		principal	PL	1	ocupat
11		Asistent medical		principal	PL	1	ocupat
12		Asistent medical		principal	S	1	ocupat
13		Asistent medical		principal	PL	1	ocupat
14		Asistent medical		principal	PL	1	ocupat
15		Asistent medical		principal	PL	1	ocupat
16		Asistent medical		principal	PL	1	ocupat
17		Asistent medical		principal	S	1	ocupat
18		Asistent medical		principal	S	1	ocupat
19		Asistent medical		principal	PL	1	ocupat
20		Asistent medical		principal	PL	1	vacant temporar
21		Asistent medical		principal	PL	1	ocupat
22		Asistent medical		principal	PL	1	ocupat
23		Asistent medical		principal	PL	1	ocupat
24		Asistent medical		debutant	PL	1	ocupat
25		Statistician medical		principal	M	1	ocupat
26		Infirmiera			G	1	ocupat
27		Infirmiera			G	1	ocupat
28		Infirmiera			G	1	ocupat
29		Infirmiera			G	1	ocupat
30		Infirmiera			G	1	ocupat
31		Infirmiera			G	1	ocupat
32		Infirmiera			G	1	vacant temporar
33		Infirmier			G	1	ocupat
34		Infirmiera			G	1	ocupat
35		Infirmiera			G	1	ocupat
36		Infirmiera			G	1	ocupat
37		Infirmiera			G	1	ocupat
38		Brancardier			G	1	ocupat
39		Brancardier			G	1	ocupat
40		Ingrijitoare			G	1	vacant

SECTIA PSIHIATRIE - 27 POSTURI

Patuti: 30; din care: Sectie 30

1	Medic sef sectie						
2	Medic primar		I		S	1	ocupat temporar
3	Medic primar				S	1	ocupat
4	Medic primar				S	1	ocupat
5	Medic specialist				S	1	vacant temporar
6	Medic specialist				S	1	vacant
PERSONAL SANITAR MEDIU , AUXILIAR SANITAR SI ALTE POSTURI							
7	Psiholog			principal	S	1	ocupat
8	Psiholog			principal	S	1	ocupat
9	Asistent medical-sef			principal	S	1	ocupat
10	Asistent medical			principal	S	1	ocupat
11	Asistent medical			principal	PL	1	ocupat
12	Asistent medical			principal	S	1	ocupat
13	Asistent medical			principal	PL	1	ocupat
14	Asistent medical			principal	S	1	ocupat
15	Asistent medical			principal	PL	1	ocupat
16	Asistent medical			principal	S	1	ocupat
17	Asistent medical			principal	S	1	ocupat

18	Asistent medical	principal	S	1	ocupat
19	Asistent medical	principal	PL	1	ocupat
20	Asistent medical	principal	PL	1	ocupat
21	Statistician medical	principal	M	1	ocupat
22	Infirmiera		G	1	ocupat
23	Infirmiera		G	1	ocupat
24	Infirmiera		G	1	ocupat
25	Infirmiera		G	1	ocupat
26	Infirmier		G	1	ocupat
27	Ingrijitoare		G	1	ocupat

SECTIA PEDIATRIE - 52 POSTURI

Paturi: 45; din care: Sectie 30; Terapie Acuta 5; Comp.Cardiologie 5; Comp.Neurologie Pediatria 5

1	Medic sef sectie	II	S	1	ocupat
SECTIE PEDIATRIE SECTIE - 30 paturi					
2	Medic primar		S	1	vacant temporar
3	Medic primar		S	1	ocupat
4	Medic primar		S	1	ocupat
5	Medic specialist		S	1	ocupat
6	Medic primar		S	1	ocupat
7	Medic specialist		S	1	ocupat
8	Medic specialist		S	1	ocupat

COMPARTIMENT TERAPIE ACUTA - 5 paturi

COMPARTIMENT CARDIOLOGIE - 5 paturi

COMPARTIMENT NEUROLOGIE PEDIATRICA - 5 paturi

9	Medic primar		S	1	ocupat
10	Medic primar		S	1	ocupat

PERSONAL SANITAR MEDIU SI AUXILIAR SANITAR pt.45 paturi

11	Asistent medical-sef	principal	S	1	ocupat
12	Asistent medical	principal	PL	1	ocupat
13	Asistent medical	principal	PL	1	ocupat
14	Asistent medical	principal	PL	1	ocupat
15	Asistent medical	principal	PL	1	ocupat
16	Asistent medical	principal	PL	1	ocupat
17	Asistent medical	principal	PL	1	ocupat
18	Asistent medical	principal	S	1	ocupat
19	Asistent medical	principal	S	1	ocupat
20	Asistent medical	principal	S	1	ocupat
21	Asistent medical	principal	PL	1	ocupat
22	Asistent medical	principal	PL	1	vacant
23	Asistent medical	principal	S	1	ocupat
24	Asistent medical	principal	S	1	ocupat
25	Asistent medical	principal	PL	1	ocupat
26	Asistent medical	principal	PL	1	ocupat
27	Asistent medical	principal	PL	1	ocupat
28	Asistent medical		PL	1	vacant
29	Asistent medical		PL	1	ocupat
30	Asistent medical	principal	PL	1	ocupat
31	Asistent medical		PL	1	vacant temporar
32	Asistent medical	principal	S	1	vacant temporar
33	Asistent medical		PL	1	ocupat
34	Asistent medical		PL	1	ocupat
35	Asistent medical		PL	1	ocupat
36	Asistent medical	debutant	PL	1	ocupat

37		Statistician medical				M	1	ocupat
38		Infirmiera				G	1	ocupat
39		Infirmiera				G	1	ocupat
40		Infirmiera				G	1	ocupat temporar
41		Infirmiera				G	1	ocupat
42		Infirmiera				G	1	ocupat
43		Infirmiera				G	1	ocupat
44		Infirmiera				G	1	ocupat
45		Infirmiera				G	1	ocupat
46		Infirmiera				G	1	ocupat
47		Infirmiera				G	1	ocupat
48		Infirmiera				G	1	ocupat
49		Ingrjiitoare				G	1	ocupat
50		Ingrjiitoare				G	1	ocupat
51		Ingrjiitoare				G	1	ocupat
52		Ingrjiitoare				G	1	ocupat

COMPARTIMENT DERMATOVENEROLOGIE - 19 POSTURI

Patuti: 20; din care: Compartiment 20

1		Medic primar				S	1	ocupat
2		Medic primar				S	1	ocupat
3		Medic primar				S	1	ocupat
4		Medic primar (coordonator)				S	1	ocupat

PERSONAL SANITAR MEDIU SI AUXILIAR SANITAR

5		Asistent medical (coordonator)				PL	1	ocupat
6		Asistent medical			principal	S	1	ocupat
7		Asistent medical			principal	PL	1	ocupat
8		Asistent medical			principal	PL	1	ocupat
9		Asistent medical			principal	PL	1	ocupat
10		Asistent medical			principal	PL	1	ocupat
11		Asistent medical			principal	PL	1	ocupat
12		Asistent medical			principal	PL	1	ocupat
13		Asistent medical			principal	PL	1	ocupat
14		Statistician medical			principal	M	1	ocupat
15		Infirmiera				G	1	ocupat
16		Infirmiera				G	1	ocupat
17		Infirmiera				G	1	ocupat
18		Infirmiera				G	1	ocupat
19		Ingrjiitoare				G	1	ocupat

CABINET DE GENETICA MEDICALA - 1 POST

1		Medic specialist				S	1	vacant
---	--	------------------	--	--	--	---	---	--------

SECTIA RECUPERARE, MEDICINA FIZICA SI BALNEOLOGIE - 25 POSTURI

Patuti: 50; din care: Sectie 50

1		Medic sef sectie			II	S	1	ocupat temporar
2		Medic specialist				S	1	ocupat
3		Medic specialist				S	1	vacant temporar
4		Medic specialist				S	1	ocupat
5		Medic rezident an V				S	1	ocupat

PERSONAL SANITAR MEDIU SI AUXILIAR SANITAR

6		Kinetoterapeut			principal	S	1	ocupat
7		Kinetoterapeut			principal	S	1	ocupat
8		Asistent medical-sef			principal	PL	1	ocupat temporar
9		Asistent medical			principal	PL	1	vacant temporar
10		Asistent medical			principal	PL	1	ocupat

11	Asistent medical	principal	PL	1	ocupat
12	Asistent medical	principal	PL	1	ocupat
13	Asistent medical	principal	PL	1	ocupat
14	Asistent medical	principal	PL	1	ocupat
15	Asistent medical	principal	PL	1	ocupat
16	Asistent medical	principal	PL	1	ocupat
17	Asistent medical	principal	PL	1	ocupat
18	Asistent medical	principal	S	1	ocupat
19	Asistent medical	principal	PL	1	ocupat
20	Statistician medical	principal	M	1	ocupat
21	Infirmiera		G	1	ocupat
22	Infirmiera		G	1	ocupat
23	Infirmiera		G	1	vacant
24	Infirmiera		G	1	ocupat
25	Infirmiera		G	1	ocupat

COMPARTIMENT REUMATOLOGIE - 13 POSTURI!

Paturi:15 din care Compartiment:15

1	Medic primar		S	1	ocupat
2	Medic primar (coordonator)		S	1	ocupat

PERSONAL SANITAR MEDIU SI AUXILIAR SANITAR

3	Asistent medical	principal	PL	1	ocupat
4	Asistent medical-coordonator	principal	S	1	ocupat
5	Asistent medical	principal	PL	1	ocupat
6	Asistent medical	principal	PL	1	ocupat
7	Asistent medical	principal	S	1	ocupat
8	Asistent medical	principal	PL	1	ocupat
9	Statistician medical	principal	M	1	ocupat
10	Infirmiera		G	1	ocupat
11	Infirmiera		G	1	ocupat
12	Infirmiera		G	1	ocupat
13	Infirmiera		G	1	ocupat

LABORATOR RECUPERARE, MEDICINA FIZICA SI BALNEOLOGIE - 25 POSTURI

1	Medic sef laborator	II	S	1	ocupat
2	Medic primar		S	1	vacant temporar
3	Medic specialist		S	1	vacant

PERSONAL SANITAR MEDIU , AUXILIAR SANITAR SI ALTE POSTURI

4	Kinetoterapeut		S	1	ocupat
5	Kinetoterapeut	principal	S	1	ocupat
6	Kinetoterapeut	principal	S	1	ocupat
7	Kinetoterapeut		S	1	ocupat
8	Fiziokinetoterapeut	specialist	S	1	ocupat
9	Asistent medical-sef	principal	PL	1	ocupat temporar
10	Asistent medical	principal	PL	1	vacant temporar
11	Asistent medical	debutant	PL	1	vacant
12	Asistent medical	principal	PL	1	ocupat
13	Asistent medical	principal	PL	1	ocupat
14	Asistent medical	principal	PL	1	ocupat
15	Asistent medical	principal	PL	1	ocupat
16	Asistent medical	debutant	PL	1	ocupat
17	Asistent medical		PL	1	vacant temporar
18	Asistent medical	debutant	PL	1	ocupat
19	Oficiant medical		M	1	ocupat
20	Baies		G	1	ocupat

21	Baies			G	1	ocupat
22	Baies			G	1	ocupat
23	Baies			G	1	ocupat
24	Ingrjitoare			G	1	ocupat
25	Ingrjitoare			G	1	ocupat

SECTIA PNEUMOLOGIE - 33 POSTURI

Sectia Pneumologie cu 70 paturi, din care: Comp.somnologie si explorari functionale respir. 5 paturi, Comp. bolnavi cronici resp. 6 paturi, Comp. bronhologie 4 paturi, Lab.endoscopie traheo-bronsica, Lab. de Somnologie si Explorari function.respiratorii

1	Medic sef sectie	II	S	1	ocupat
2	Medic primar		S	1	vacant temporar
3	Medic primar		S	1	ocupat
4	Medic primar		S	1	ocupat temporar
5	Medic primar		S	1	ocupat
6	Medic primar		S	1	ocupat
7	Medic specialist		S	1	ocupat
8	Medic specialist		S	1	ocupat

PERSONAL SANITAR MEDIU , AUXILIAR SANITAR SI ALTE POSTURI pt. 70 paturi

9	Asistent medical-sef	principal	PL	1	ocupat
10	Asistent medical	principal	S	1	ocupat
11	Asistent medical	principal	PL	1	ocupat
12	Asistent medical	debutant	PL	1	vacant
13	Asistent medical	principal	PL	1	ocupat
14	Asistent medical	principal	PL	1	ocupat
15	Asistent medical	principal	S	1	ocupat
16	Asistent medical	principal	PL	1	ocupat
17	Asistent medical	principal	PL	1	ocupat
18	Asistent medical	debutant	PL	1	ocupat
19	Asistent medical		S	1	ocupat
20	Asistent medical	principal	PL	1	ocupat
21	Asistent medical	principal	PL	1	ocupat
22	Asistent medical		PL	1	ocupat
23	Statistician medical		M	1	vacant
24	Infirmiera		G	1	vacant
25	Infirmiera		G	1	ocupat
26	Infirmiera		G	1	ocupat
27	Infirmiera		G	1	ocupat
28	Infirmiera		G	1	ocupat
29	Infirmiera		G	1	vacant temporar
30	Infirmiera		G	1	ocupat
31	Brancardier		G	1	ocupat
32	Ingrjitoare		G	1	ocupat
33	Ingrjitoare		G	1	vacant

CENTRUL DE HEMODIALIZA - 23 POSTURI

Aparate: 9

1	Medic sef sectie	I	S	1	ocupat temporar	
2	Medic primar		S	1	vacant temporar	
3	Medic primar		S	1	ocupat	
4	Medic specialist		S	1	vacant temporar	
PERSONAL SANITAR MEDIU , AUXILIAR SANITAR SI ALTE POSTURI						
5	Psiholog	principal	S	1	vacant temporar	
6	Asistent medical-sef	principal	S	1	ocupat	
7	Asistent medical	principal	PL	1	ocupat	

8	Asistent medical	principal	PL	1	ocupat
9	Asistent medical	principal	PL	1	ocupat
10	Asistent medical	principal	PL	1	ocupat
11	Asistent medical	principal	PL	1	ocupat
12	Asistent medical	principal	PL	1	ocupat
13	Asistent medical	principal	S	1	ocupat
14	Asistent medical	principal	PL	1	ocupat
15	Statistician medical	principal	M	1	ocupat
16	Infirmiera		G	1	ocupat
17	Infirmiera		G	1	ocupat
18	Infirmiera		G	1	ocupat
19	Infirmiera		G	1	ocupat
20	Infirmiera		G	1	ocupat
21	Ingrjiitoare		G	1	ocupat
22	Inginer	I	S	1	vacant
23	Tehnician	principal	M	1	ocupat

FARMACIA SPITAL - 20 POSTURI

1	Farmacist sef	II	S	1	ocupat
2	Farmacist primar		S	1	vacant temporar
3	Farmacist primar		S	1	ocupat
4	Farmacist		S	1	ocupat
5	Farmacist		S	1	ocupat
6	Farmacist		S	1	vacant

PERSONAL SANITAR MEDIU SI AUXILIAR SANITAR

7	Asistent farmacie	principal	PL	1	ocupat
8	Asistent farmacie	principal	PL	1	ocupat
9	Asistent farmacie	principal	PL	1	ocupat
10	Asistent farmacie	principal	PL	1	ocupat
11	Asistent farmacie	principal	PL	1	ocupat
12	Asistent farmacie	principal	PL	1	vacant
13	Asistent farmacie	principal	PL	1	ocupat
14	Asistent farmacie	principal	PL	1	ocupat
15	Asistent farmacie	principal	PL	1	ocupat
16	Asistent farmacie	principal	PL	1	ocupat
17	Operator	I	M	1	ocupat
18	Operator	II	M	1	ocupat
19	Ingrjiitoare		G	1	vacant
20	Ingrjiitoare		G	1	ocupat

LABORATOR DE ANALIZE MEDICALE, PCT. TBC- 38 POSTURI

1	Medic sef laborator	II	S	1	ocupat temporar
2	Medic primar		S	1	ocupat
3	Medic primar		S	1	vacant
4	Medic specialist		S	1	vacant temporar
5	Medic specialist		S	1	ocupat
6	Biochimist	debutant	S	1	ocupat
7	Medic specialist		S	1	ocupat
8	Biochimist	principal	S	1	ocupat
9	Biochimist	specialist	S	1	ocupat
10	Chimist	principal	S	1	ocupat
11	Medic specialist		S	1	vacant

PERSONAL SANITAR MEDIU, AUXILIAR SANITAR SI ALTE POSTURI

12	Asistent medical-sef	principal	PL	1	ocupat temporar
13	Asistent medical		PL	1	ocupat
14	Asistent medical	principal	PL	1	ocupat

15		Asistent medical		principal	PL	1	ocupat temporar
16		Asistent medical		principal	PL	1	ocupat
17		Asistent medical		principal	PL	1	ocupat
18		Asistent medical		principal	PL	1	ocupat
19		Asistent medical		principal	PL	1	ocupat
20		Asistent medical		principal	PL	1	ocupat
21		Asistent medical		principal	PL	1	ocupat
22		Asistent medical		principal	PL	1	ocupat temporar
23		Asistent medical		principal	S	1	vacant
24		Asistent medical		principal	PL	1	ocupat temporar
25		Asistent medical		principal	PL	1	ocupat temporar
26		Asistent medical		principal	PL	1	ocupat temporar
27		Asistent medical		principal	PL	1	ocupat temporar
28		Asistent medical			PL	1	ocupat
29		Asistent medical			PL	1	vacant
30		Asistent medical		debutant	PL	1	vacant
31		Operator		I	M	1	ocupat
32		Ingrijitoare			G	1	ocupat temporar
33		Ingrijitoare			G	1	ocupat temporar
34		Ingrijitoare			G	1	ocupat
PUNCT DE LUCRU TBC -							
35		Medic primar			S	1	ocupat temporar
36		Asistent medical		principal	PL	1	ocupat
37		Asistent medical		principal	PL	1	ocupat
38		Ingrijitoare			G	1	ocupat
LABORATOR RADIOLOGIE SI IMAGISTICA MEDICALA - 44 POSTURI							
1		Medic sef laborator		II	S	1	ocupat
2		Medic primar			S	1	vacant temporar
3		Medic primar			S	1	ocupat
4		Medic primar			S	1	ocupat
5		Medic specialist			S	1	vacant temporar
6		Medic primar			S	1	ocupat
7		Medic specialist			S	1	ocupat
8		Medic specialist			S	1	ocupat
9		Medic specialist			S	1	ocupat
PERSONAL SANITAR MEDIU SI AUXILIAR SANITAR SANITAR							
10		Asistent medical-sef		principal	PL	1	ocupat temporar
11		Asistent medical			PL	1	vacant
12		Asistent medical		principal	S	1	ocupat
13		Asistent medical		principal	PL	1	ocupat
14		Asistent medical		principal	PL	1	ocupat
15		Asistent medical		principal	PL	1	ocupat
16		Asistent medical		principal	PL	1	vacant temporar
17		Asistent medical		principal	PL	1	ocupat
18		Asistent medical		principal	PL	1	ocupat
19		Asistent medical		principal	PL	1	ocupat
20		Asistent medical		principal	PL	1	ocupat
21		Asistent medical		principal	PL	1	ocupat
22		Asistent medical		principal	PL	1	ocupat
23		Asistent medical		principal	PL	1	ocupat
24		Asistent medical		principal	PL	1	ocupat
25		Asistent medical		principal	PL	1	ocupat
26		Asistent medical		principal	PL	1	ocupat
27		Asistent medical		principal	PL	1	ocupat

28	Asistent medical		principal	PL	1	ocupat
29	Asistent medical		principal	PL	1	ocupat
30	Asistent medical		principal	PL	1	ocupat
31	Asistent medical		principal	PL	1	ocupat
32	Asistent medical		principal	PL	1	ocupat
33	Asistent medical		principal	PL	1	ocupat
34	Asistent medical		principal	PL	1	vacant
35	Asistent medical		principal	PL	1	ocupat
36	Asistent medical		principal	PL	1	ocupat
37	Tehnician de radiologie si imagistica medicala			S	1	ocupat
38	Registrator medical		principal	M	1	ocupat
39	Registrator medical		principal	M	1	ocupat
40	Registrator medical		principal	M	1	ocupat
41	Registrator medical		principal	M	1	ocupat
42	Ingrijitoare			G	1	ocupat
43	Ingrijitoare			G	1	ocupat
44	Ingrijitoare			G	1	ocupat
LABORATOR MEDICINA NUCLEARA - 6 POSTURI						
1	Medic specialist			S	1	ocupat
PERSONAL SANITAR MEDIU, AUXILIAR SANITAR SANITAR SI ALTE POSTURI						
2	Asistent medical-sef		principal	PL	1	vacant
3	Asistent medical		principal	S	1	ocupat
4	Asistent medical			PL	1	vacant
5	Chimist		specialist	S	1	vacant
6	Fizician medical			S	1	ocupat
SERVICIUL DE ANATOMIE PATOLOGICA - 15 POSTURI						
1	Medic coordonator		I	S	1	ocupat temporar
2	Medic primar			S	1	vacant temporar
3	Medic specialist			S	1	ocupat temporar
4	Medic specialist			S	1	vacant
PERSONAL SANITAR MEDIU, AUXILIAR SANITAR SANITAR SI ALTE POSTURI						
5	Biolog		principal	S	1	ocupat
6	Asistent medical		principal	PL	1	ocupat
7	Asistent medical		principal	PL	1	ocupat
8	Asistent medical		principal	PL	1	ocupat
9	Asistent medical		principal	PL	1	ocupat
10	Asistent medical		principal	PL	1	ocupat
11	Autopsier		principal	M	1	ocupat
12	Autopsier		principal	M	1	ocupat
13	Registrator medical		principal	M	1	ocupat
14	Ingrijitoare			G	1	ocupat
15	Ingrijitoare			G	1	vacant
CABINET ONCOLOGIE MEDICALA - 4 POSTURI						
1	Medic primar			S	1	vacant
PERSONAL SANITAR MEDIU SI AUXILIAR SANITAR SANITAR						
2	Asistent medical			PL	1	ocupat
3	Asistent medical			PL	1	ocupat
4	Statistician medical		principal	M	1	ocupat
CABINET DIABET ZAHARAT, BOLI DE NUTRITIE SI METABOLISM - 4.5 POSTURI						
1	Medic primar			S	1	ocupat
2	Medic primar			S	0,5	vacant
3	Medic specialist			S	1	vacant

PERSONAL SANITAR MEDIU						
4		Asistent medical		principal	PL	1 ocupat
5		Asistent medical		principal	PL	1 ocupat
UNITATEA DE PRIMIRE URGENTE UPU-SMURD DEVA - 93 POSTURI						
1	Medic sef sectie			II	S	1 ocupat temporar
2		Medic rezident an V			S	1 ocupat
3		Medic primar			S	1 vacant temporar
4		Medic primar			S	1 ocupat
5	pediatrie	Medic specialist			S	1 ocupat
6	pediatrie	Medic primar			S	1 ocupat
7		Medic primar			S	1 ocupat
8		Medic specialist			S	1 ocupat
9		Medic specialist			S	1 ocupat
10	pediatrie	Medic specialist			S	1 ocupat
11		Medic specialist			S	1 ocupat
12		Medic specialist			S	1 ocupat
13		Medic specialist			S	1 vacant temporar
14		Medic specialist			S	1 ocupat
15	pediatrie	Medic specialist			S	1 ocupat
16		Medic specialist			S	1 ocupat
17	pediatrie	Medic specialist			S	1 ocupat
18		Medic specialist			S	1 ocupat
19		Medic specialist			S	1 vacant
20		Medic specialist			S	1 vacant
PERSONAL SANITAR MEDIu, AUXILIAR SANITAR SANITAR SI ALTE POSTURI						
21		Asistent social		principal	S	1 ocupat
22		Asistent medical-sef		principal	PL	1 ocupat temporar
23		Asistent medical		principal	S	1 ocupat
24		Asistent medical		principal	PL	1 ocupat
25		Asistent medical		principal	PL	1 ocupat
26		Asistent medical		principal	PL	1 ocupat
27		Asistent medical		principal	PL	1 ocupat
28		Asistent medical		principal	PL	1 ocupat
29		Asistent medical		principal	PL	1 ocupat
30		Asistent medical		principal	PL	1 ocupat
31		Asistent medical		principal	PL	1 vacant temporar
32		Asistent medical		principal	PL	1 ocupat
33		Asistent medical		principal	S	1 ocupat
34		Asistent medical		principal	PL	1 ocupat
35		Asistent medical		principal	PL	1 ocupat
36		Asistent medical		principal	PL	1 ocupat
37		Asistent medical		principal	PL	1 ocupat
38		Asistent medical		principal	PL	1 ocupat
39		Asistent medical		principal	S	1 ocupat
40		Asistent medical		principal	PL	1 ocupat
41		Asistent medical		principal	PL	1 ocupat
42		Asistent medical		principal	S	1 ocupat
43		Asistent medical		principal	PL	1 ocupat
44		Asistent medical		principal	S	1 ocupat
45		Asistent medical		principal	PL	1 ocupat
46		Asistent medical		principal	PL	1 ocupat
47		Asistent medical		principal	PL	1 ocupat
48		Asistent medical		principal	PL	1 ocupat
49		Asistent medical		principal	PL	1 ocupat

50	Asistent medical					PL	1	ocupat
51	Asistent medical					PL	1	ocupat
52	Asistent medical		principal			PL	1	ocupat
53	Asistent medical		principal			PL	1	ocupat
54	Asistent medical		principal			PL	1	ocupat
55	Asistent medical		principal			S	1	ocupat
56	Asistent medical					PL	1	ocupat
57	Asistent medical					PL	1	ocupat
58	Asistent medical					PL	1	ocupat
59	Asistent medical					PL	1	ocupat
60	Asistent medical					PL	1	vacant temporar
61	Asistent medical					PL	1	ocupat
62	Asistent medical					PL	1	vacant
63	Asistent medical					PL	1	ocupat
64	Registrator medical		debutant			M	1	ocupat
65	Registrator medical					M	1	ocupat
66	Registrator medical					M	1	ocupat
67	Registrator medical					M	1	ocupat
68	Registrator medical					M	1	ocupat
69	Registrator medical					M	1	ocupat
70	Infirmiera					G	1	ocupat
71	Infirmiera					G	1	ocupat
72	Infirmiera					G	1	ocupat
73	Infirmiera					G	1	ocupat
74	Infirmiera					G	1	ocupat
75	Infirmiera					G	1	ocupat
76	Infirmiera					G	1	ocupat
77	Brancardier					G	1	ocupat
78	Brancardier					G	1	ocupat
79	Brancardier					G	1	ocupat
80	Brancardier					G	1	ocupat
81	Brancardier					G	1	ocupat
82	Brancardier					G	1	ocupat
83	Brancardier					G	1	ocupat
84	Brancardier					G	1	ocupat
85	Brancardier					G	1	ocupat
86	Brancardier					G	1	ocupat
87	Brancardier					G	1	vacant
88	Brancardier					G	1	vacant
89	Ingrijitoare					G	1	ocupat
90	Ingrijitoare					G	1	ocupat
91	Ingrijitoare					G	1	ocupat
92	Ingrijitoare					G	1	ocupat
93	Ingrijitoare					G	1	ocupat
UPU-SMURD ILIA - 12 POSTURI								
1	Medic specialist					S	1	ocupat
2	Medic					S	1	ocupat
PERSONAL SANITAR MEDIU si AUXILIAR SANITAR SANITAR								
3	Asistent medical		principal			PL	1	ocupat
4	Asistent medical		principal			PL	1	ocupat
5	Asistent medical		principal			PL	1	ocupat
6	Asistent medical		principal			PL	1	ocupat
7	Asistent medical					PL	1	ocupat
8	Ingrijitoare					G	1	ocupat

9		Ingrijitoare			G	1	ocupat
10		Ingrijitoare			G	1	ocupat
11		Ingrijitoare			G	1	ocupat
12		Infirmiera			G	1	ocupat
UPU SMURD CALAN - 10 POSTURI							
1		Medic primar			S	1	ocupat
2		Medic primar			S	1	ocupat
PERSONAL SANITAR MEDIU, AUXILIAR SANITAR SANITAR							
3		Asistent medical		principal	PL	1	ocupat
4		Asistent medical		principal	PL	1	ocupat
5		Asistent medical		principal	PL	1	ocupat
6		Asistent medical		principal	PL	1	ocupat
7		Asistent medical		principal	PL	1	ocupat
8		Ingrijitoare			G	1	ocupat
9		Ingrijitoare			G	1	ocupat
10		Ingrijitoare			G	1	ocupat
CABINET MEDICINA DENTARA URGENTA - 10 POSTURI							
1		Medic			S	1	ocupat
2		Medic			S	1	ocupat
3		Medic			S	1	ocupat
4		Medic			S	1	ocupat
5		Medic rezident an III			S	1	vacant temporar
PERSONAL SANITAR MEDIU							
6		Asistent medical		principal	PL	1	ocupat
7		Asistent medical		principal	PL	1	ocupat
8		Asistent medical		principal	PL	1	ocupat
9		Asistent medical		principal	PL	1	ocupat
10		Asistent medical		principal	S	1	ocupat
CABINET BOLI INFECTIOASE - 4 POSTURI							
1		Medic primar			S	1	vacant
2		Asistent medical		principal	PL	1	ocupat
PROGRAM NATIONAL SUBPROGRAM HIV SIDA							
3		Asistent medical		principal	PL	1	ocupat
4		Asistent medical		principal	PL	1	ocupat
CABINET PLANIFICARE FAMILIALA - 2 POSTURI							
1		Medic specialist			S	1	ocupat
PERSONAL SANITAR MEDIU							
2		Asistent medical		principal	S	1	ocupat
DISPENSAR TBC DEVA - 6 POSTURI							
1		Medic primar			S	1	ocupat
PERSONAL SANITAR MEDIU							
2		Asistent medical		principal	PL	1	ocupat
3		Asistent medical		principal	PL	1	ocupat
4		Asistent medical		principal	PL	1	ocupat
5		Asistent medical		principal	PL	1	ocupat
6		Statistician medical			M	1	ocupat
SERVICIUL JUDETETAN DE MEDICINA LEGALA - 31 POSTURI							
1		Medic sef serviciu		II	S	1	ocupat
2		Medic primar			S	1	vacant temporar
3		Medic primar			S	1	ocupat
4		Medic primar			S	1	ocupat
5		Medic primar			S	1	ocupat
6		Medic specialist			S	1	ocupat

7		Medic specialist			S	1	ocupat
8		Medic specialist			S	1	ocupat
PERSONAL SANITAR MEDIU, AUXILIAR SANITAR SI ALTE POSTURI							
9		Chimist		principal	S	1	ocupat
10		Farmacist primar			S	1	ocupat
11		Farmacist primar			S	1	ocupat
12		Farmacist			S	1	ocupat
13		Inginer		IA	S	1	ocupat
14		Referent de specialitate		I	S	1	ocupat
15		Referent de specialitate		I	S	1	ocupat
16		Asistent medical		principal	PL	1	ocupat
17		Asistent medical		principal	PL	1	ocupat
18		Asistent medical		principal	PL	1	ocupat
19		Asistent medical		principal	PL	1	ocupat
20		Asistent medical		principal	PL	1	ocupat
21		Asistent medical		principal	PL	1	ocupat
22		Autopsier		principal	G	1	vacant
23		Autopsier			M	1	ocupat
24		Autopsier			M	1	ocupat
25		Autopsier		principal	M	1	ocupat
26		Registrator medical		principal	M	1	ocupat
27		Registrator medical		principal	M	1	ocupat
28		Statistician medical		principal	M	1	ocupat
29		Ingrijitoare			G	1	ocupat
30		Brancardier			G	1	vacant
31		Brancardier			G	1	ocupat

CENTRUL DE SANATATE MINTALA ADULTI - 14 POSTURI

Paturi zi: 50; Stationar de zi psihiatrie 50;

1		Medic sef centru		I	S	1	ocupat temporar
2		Medic primar			S	1	vacant temporar
3		Medic primar			S	1	vacant temporar

PERSONAL SANITAR MEDIU, AUXILIAR SANITAR SI ALTE POSTURI

4		Psiholog		principal	S	1	ocupat
5		Psiholog		practicant	S	1	ocupat
6		Asistent medical-sef		principal	S	1	ocupat
7		Asistent medical		principal	S	1	ocupat
8		Asistent medical		principal	PL	1	ocupat
9		Asistent medical		principal	PL	1	ocupat
10		Ingrijitoare			G	1	ocupat
11		Asistent medical		principal	PL	1	ocupat
12		Statistician medical		principal	M	1	ocupat
13		Instructor de educatie		principal	M	1	vacant
14		Ingrijitoare			G	1	ocupat

CENTRUL DE SANATATE MINTALA COPII - 18 POSTURI

Paturi zi: 30; Stationar de zi neuropsihiatrie infantila 30;

1		Medic sef centru		II	S	1	ocupat temporar
2		Medic primar			S	1	vacant temporar
3		Medic specialist			S	1	ocupat
4		Medic specialist			S	1	vacant temporar
PERSONAL SANITAR MEDIU, AUXILIAR SANITAR SI ALTE POSTURI							
5		Asistent social		principal	S	1	ocupat
6		Logoped		principal	S	1	ocupat

7		Kinetoterapeut						S	1	ocupat
8		Psiholog		principal				S	1	ocupat
9		Psiholog		specialist				S	1	ocupat
10		Psiholog		principal				S	1	ocupat
11		Asistent medical-sef		principal				S	1	ocupat
12		Asistent medical		principal				PL	1	ocupat
13		Asistent medical		principal				PL	1	ocupat
14		Asistent medical		principal				PL	1	ocupat
15		Asistent medical		principal				S	1	ocupat
16		Instructor de educatie		principal				M	1	ocupat
17		Ingrijitoare		principal				G	1	ocupat
18		Ingrijitoare						G	1	ocupat
		AMBULATORIUL INTEGRAT - CABINET ALERGOLOGIE SI IMMUNOLOGIE CLINICA - 2 POSTURI								
1		Medic primar						S	1	ocupat
		PERSONAL SANITAR MEDIU								
2		Asistent medical		principal				PL	1	ocupat
		CABINET DERMATOLOGIE PEDIATRICA - 1 POST								
1		Medic rezident an IV						S	1	vacant temporar
		CABINET MEDICINA MUNCII - 1 POST								
1		Medic rezident an III						S	1	vacant temporar
		CABINET AUDIOLOGIE - 1 POST								
1		Asistent medical						PL	1	vacant
		CABINET NEUROLOGIE - 2 POSTURI								
1		Medic specialist						S		vacant
2		Asistent medical		principal				PL	1	ocupat
		LABORATOR EXPLORARI FUNCTIONALE PNEUMOLOGIE - 1 POST								
1		Asistent medical		principal				PL	1	ocupat
		AMBULATORIUL DE SPECIALITATE PENTRU SPORTIVI - CABINET MEDICINA SPORTIVA - 1 POST								
1		Medic specialist						S	1	vacant
		CABINET MEDICINA SPORTIVA -LOT OLIMPIC DE GIMNASTICA SI GRUP SCOLAR SPORTIV - 4 POSTURI								
1		Medic specialist						S	1	ocupat
2		Asistent medical		principal				PL	1	ocupat
3		Asistent medical		principal				PL	1	ocupat
4		Asistent medical		principal				PL	1	ocupat
		CABINET RECUPERARE MEDICINA FIZICA SI BALNEOLOGIE-LOT OLIMPIC DE GIMNASTICA SI GRUP SCOLAR SPORTIV - 1 POST								
1		Asistent medical		principal				PL	1	ocupat
		CABINET PSIHOLOGIC LOT OLIMPIC SI GRUP SCOLAR SPORTIV - 1 POST								
1		Psiholog		specialist				S	1	ocupat
		CABINET STOMATOLOGIC LOT OLIMPIC SI GRUP SCOLAR SPORTIV - 1 POST								
1		Medic						S	1	ocupat
		CENTRUL DE SANATATE MULTIFUNCTIONAL CALAN - 11 POSTURI								
1		Medic sef centru						S	1	vacant
2		Medic primar						S	1	ocupat temporar
3		Medic specialist						S	1	vacant
4		Medic specialist						S	1	ocupat
		PERSONAL SANITAR MEDIU, AUXILIAR SANITAR, ALT PERSONAL SI DE DESERVIRE								
5		Kinetoterapeut						S	1	ocupat
6		Asistent medical		principal				PL	1	ocupat
7		Asistent medical		principal				PL	1	ocupat temporar
8		Asistent medical						PL	1	vacant
9		Ingrijitoare						G	1	ocupat

10		Infirmiera					G	1	ocupat temporar
11		Muncitor calificat (instalator)		I			G	1	ocupat
SERVICIUL PENTRU PREVENIREA INFECTIILOR ASOCIATE ASISTENTEI MEDICALE - 9,5 POSTURI									
1		Medic sef serviciu		I			S	1	ocupat
2		Medic primar							vacant temporar
3		Medic specialist					S	0,5	ocupat
PERSONAL SANITAR MEDIU, AUXILIAR SANITAR SI ALTE POSTURI									
4		Asistent medical		principal			S	1	ocupat
5		Asistent medical		principal			PL	1	ocupat
6		Asistent medical		principal			PL	1	ocupat
7		Asistent medical		principal			PL	1	vacant temporar
8		Asistent medical		principal			PL	1	ocupat
9		Agent D.D.D.					G	1	ocupat
10		Agent D.D.D.					G	1	ocupat
COMPARTIMENT STERILIZARE CENTRALA- 11 POSTURI									
1		Asistent medical-sef		principal			PL	1	ocupat
2		Asistent medical		principal			PL	1	ocupat
3		Asistent medical		principal			PL	1	ocupat
4		Asistent medical		debutant			PL	1	ocupat
5		Asistent medical		principal			PL	1	ocupat
6		Asistent medical		principal			PL	1	ocupat
7		Asistent medical		principal			PL	1	ocupat
8		Asistent medical		principal			S	1	ocupat
9		Asistent medical		principal			PL	1	ocupat
10		Ingrijitoare					G	1	ocupat
11		Ingrijitoare					G	1	ocupat
COMPARTIMENT DIETETICA - 2 POSTURI									
1		Nutritionist si dietetician					S	1	ocupat
PERSONAL SANITAR MEDIU									
2		Asistent medical coordonator		principal			S	1	ocupat
BLOC ALIMENTAR - 16 POSTURI									
1		Muncitor calificat (bucatar)		I			G	1	ocupat
2		Muncitor calificat (bucatar)		I			G	1	ocupat
3		Muncitor calificat (bucatar)		II			G	1	ocupat
4		Muncitor calificat (bucatar)		II			G	1	ocupat
5		Muncitor calificat (bucatar)		II			G	1	ocupat
6		Muncitor calificat (bucatar)		II			G	1	ocupat
7		Muncitor calificat (bucatar)		II			G	1	ocupat
8		Muncitor calificat (bucatar)		III			G	1	ocupat
9		Muncitor calificat (bucatar)		II			G	1	ocupat
10		Muncitor calificat (bucatar)		IV			G	1	ocupat
11		Muncitor calificat (bucatar)		IV			G	1	ocupat
12		Muncitor calificat (bucatar)		IV			G	1	ocupat
13		Muncitor necalificat		I			G	1	ocupat
14		Muncitor necalificat		I			G	1	ocupat
15		Muncitor necalificat		I			G	1	ocupat
16		Ingrijitoare		I			G	1	ocupat
CABINET ASISTENTA SOCIALA - 1 POST									
1		Sociolog					S	1	ocupat
COMPARTIMENT INTERNARI-EXTERNARI - 10 POSTURI									
1		Muncitor calificat (garderobier)		III			G	1	ocupat
2		Muncitor calificat (garderobier)		III			G	1	ocupat

3	Registrator medical	principal	M	1	ocupat
4	Registrator medical	principal	M	1	ocupat
5	Registrator medical	principal	M	1	ocupat
6	Ingrijitoare		G	1	ocupat
7	Ingrijitoare		G	1	vacant
8	Ingrijitoare		G	1	ocupat
9	Ingrijitoare		G	1	vacant
10	Ingrijitoare		G	1	vacant

SERVICIUL FINANCIAR-CONTABILITATE - 10 POSTURI

1	Economist	II	S	1	ocupat temporar
2	Economist	IA	S	1	ocupat
3	Economist	IA	S	1	vacant temporar
4	Economist	debutant	S	1	ocupat
5	Economist	IA	S	1	ocupat
6	Economist	IA	S	1	ocupat
7	Economist	IA	S	1	ocupat
8	Casier		M	1	ocupat
9	Economist	I	S	1	ocupat
10	Economist	IA	S	1	ocupat

SERVICIUL TRANSPORT APROVIZIONARE - 14 POSTURI

1	Referent	II	S	1	ocupat
2	Referent	I	M	1	ocupat
3	Referent	I	M	1	ocupat
4	Referent	IA	M	1	ocupat
5	Magaziner		M	1	ocupat
6	Magaziner		M	1	ocupat
7	Magaziner		M	1	ocupat
8	Magaziner		M	1	ocupat
9	Referent de specialitate	II	S	1	ocupat
10	Sofer	I	G	1	ocupat
11	Sofer	I	G	1	ocupat
12	Sofer	I	G	1	ocupat
13	Sofer	I	G	1	ocupat
14	Sofer	I	G	1	ocupat

SERVICIUL ACHIZITII PUBLICE - 6 POSTURI

1	Economist	II	S	1	ocupat temporar
2	Economist	IA	S	1	vacant temporar
3	Economist	IA	S	1	ocupat
4	Economist	II	S	1	vacant
5	Referent de specialitate	debutant	S	1	vacant
6	Inginer	II	S	1	ocupat

SERVICIUL DE MANAGEMENT AL CALITATII SERVICIILOR DE SANATATE - 5 POSTURI

1	Consilier	II	S	1	vacant
2	Consilier	I	S	1	ocupat
3	Medic		S	1	ocupat
4	Consilier	II	S	1	vacant
5	Referent de specialitate	III	S	1	vacant temporar

COMPARTIMENT JURIDIC- 3 POSTURI

1	Consilier juridic	IA	S	1	ocupat
2	Consilier juridic	IA	S	1	ocupat
3	Consilier juridic	I	S	1	vacant

COMPARTIMENT AUDIT PUBLIC INTERN - 2 POSTURI

--	--	--	--	--	--

1		Auditor		I		S	1	ocupat
2		Auditor		I		S	1	ocupat
COMPARTIMENT RELATII CU PUBLICUL - 1 post								
1		Referent		IA		M	1	ocupat
COMPARTIMENT SSM, PROTECTIA MEDIULUI SI PSI - 2 POSTURI								
1		Inginer		II		S	1	ocupat
2		Inginer		II		S		ocupat
SERVICIUL RUNOS - 9 POSTURI								
1		Sef serviciu		II		S	1	ocupat temporar
2		Referent de specialitate		I		S	1	vacant temporar
3		Inginer		IA		S	1	ocupat
4		Inginer		IA		S	1	ocupat temporar
5		Referent de specialitate		II		S	1	ocupat
6		Referent de specialitate		I		S	1	ocupat
7		Referent de specialitate	debutant			S	1	ocupat
8		Referent		IA		M	1	ocupat
9		Referent de specialitate		II		S	1	vacant
SERVICIUL INFORMATICA SI STATISTICA MEDICALA - 21 POSTURI								
1		Sef serviciu		II		S	1	ocupat temporar
2		Analist		II		S	1	vacant
3		Economist		IA		S	1	vacant temporar
4		Economist		IA		S	1	vacant temporar
5		Referent de specialitate		III		S	1	ocupat
6		Economist		IA		S	1	vacant
7		Inginer de sistem	debutant			S	1	vacant
8		Referent de specialitate		III		S	1	ocupat
9		Operator		I		M	1	ocupat
10		Operator		I		M	1	ocupat
11		Operator		I		M	1	ocupat
12		Operator		I		M	1	ocupat
13		Registrator medical				M	1	ocupat
14		Registrator medical	debutant			M	1	ocupat
15		Registrator medical	principal			M	1	ocupat
16		Registrator medical				M	1	ocupat
17		Statistician medical	principal			M	1	ocupat
18		Statistician medical	debutant			M	1	ocupat
19		Statistician medical				M	1	ocupat
20		Statistician medical				M	1	ocupat
21		Economist		IA		S	1	ocupat
SERVICIUL ADMINISTRATIV - 38 POSTURI								
1		Sef serviciu		II		S	1	ocupat
COMPARTIMENT FUNCTIONARI ADMINISTRATIVI - 17 POSTURI								
2		Inginer		IA		S	1	ocupat
3		Inginer		I		S	1	ocupat
4		Preot		I		S	1	ocupat
5		Consilier		II		S	1	ocupat
6		Consilier		II		S	1	ocupat
7		Arhivar				M	1	ocupat temporar
8		Functionar				M	1	ocupat
9		Referent		I		M	1	ocupat
10		Referent		IA		M	1	ocupat
11		Muncitor necalificat		I		G	1	ocupat

12		Muncitor necalificat	I	G	1	ocupat
13		Muncitor necalificat	I	G	1	ocupat temporar
14		Muncitor calificat (telefonist)	II	G	1	ocupat
15		Muncitor calificat (telefonist)	II	G	1	ocupat
16		Muncitor calificat (telefonist)	III	G	1	ocupat
17		Muncitor calificat (telefonist)	III	G	1	ocupat
18		Muncitor calificat (telefonist)	II	G	1	ocupat
SPALATORIA SPITAL - 11 POSTURI						
19		Muncitor calificat (lenjereasa)	II	G	1	ocupat temporar
20		Muncitor calificat (lenjereasa)	II	G	1	vacant
21		Spalatoreasa		G	1	ocupat
22		Spalatoreasa		G	1	ocupat
23		Spalatoreasa		G	1	ocupat
24		Spalatoreasa		G	1	ocupat
25		Spalatoreasa		G	1	ocupat
26		Spalatoreasa		G	1	ocupat
27		Spalatoreasa		G	1	ocupat
28		Spalatoreasa		G	1	ocupat
29		Spalatoreasa		G	1	ocupat
ECHIPA DE REPARATII - 6 POSTURI						
30		Muncitor calificat (sudor)	II	G	1	ocupat
31		Muncitor calificat (zugrav)	I	G	1	vacant
32		Muncitor calif. (lacatus mecanic)	I	G	1	ocupat
33		Muncitor calif. (lacatus mecanic)	I	G	1	ocupat
34		Muncitor calif. (lacatus mecanic)	I	G	1	ocupat
35		Muncitor calificat (zidar/zugrav)	I	G	1	ocupat
STATIE DE STERILIZARE DESEURI MEDICALE - 1 POST						
36		Muncitor calif. (electromecanic)	I	G	1	ocupat
ECHIPA DE DESERVIRE A LIFTURILOR - 2 POSTURI						
37		Muncitor calificat (liftier)	III	G	1	ocupat
38		Muncitor calificat (liftier)	III	G	1	ocupat
SERVICIUL INTRETINERE - 25 POSTURI						
1	Sef serviciu		II	S	1	ocupat
ECHIPA DE INTRETINERE A INSTALATIILOR DE APA SI INCALZIRE - 18 POSTURI						
2		Muncitor calificat (focnist)	IV	G	1	vacant
3		Muncitor calificat (focnist)	II	G	1	ocupat
4		Muncitor calificat (focnist)	II	G	1	ocupat
5		Muncitor calificat (focnist)	IV	G	1	vacant
6		Muncitor calificat (focnist)	II	G	1	ocupat
7		Muncitor calificat (focnist)	II	G	1	ocupat
8		Muncitor calificat (focnist)	II	G	1	ocupat
9		Muncitor calificat (focnist)	III	G	1	ocupat temporar
10		Muncitor calificat (focnist)	II	G	1	ocupat
11		Muncitor calificat (instalator)	I	G	1	ocupat
12		Muncitor calificat (instalator)	I	G	1	ocupat
13		Muncitor calificat (instalator)	I	G	1	ocupat
14		Muncitor calificat (instalator)	I	G	1	ocupat
15		Muncitor calificat (instalator)	I	G	1	ocupat
16		Muncitor calificat (instalator)	I	G	1	ocupat
17		Muncitor calificat (instalator)	I	G	1	ocupat
18		Muncitor calif. (instalator gaze)	II	G	1	ocupat
19		Muncitor calif. (instalator gaze)	I	G	1	ocupat

ECHIPA DE ELECTRICIENI - 6 POSTURI									
20		Muncitor calificat (electrician)				G	1		ocupat
21		Muncitor calificat (electrician)				G	1		ocupat
22		Muncitor calificat (electrician)				G	1		ocupat
23		Muncitor calificat (electrician)				G	1		ocupat
24		Muncitor calificat (electrician)				G	1		ocupat
25		Muncitor calificat (electrician)				G	1		ocupat

NR. TOTAL FUNCȚII CONTRACTUALE DE CONDUCERE	41
NR. TOTAL FUNCȚII CONTRACTUALE DE	1364
NR. TOTAL POSTURI POTRIVIT ART. III ALIN. (2) DIN O.U.G.63/2010	0
NR. TOTAL FUNCȚII ÎN INSTITUȚIE	1405