

HOTĂRÂREA NR.148 din 7 iunie 2021
privind aprobarea organigramei și a statului de funcții ale Spitalului Județean de
Urgență Deva

CONSILIUL JUDEȚEAN HUNEDOARA;

Având în vedere proiectul de hotărâre nr.154/2021 inițiat de președintele Consiliului Județean Hunedoara, domnul Laurențiu Nistor, referatul de aprobare nr. 8772/2021, raportul de specialitate nr.8773/2021 al Compartimentului managementul unităților de asistență medicală și Serviciului resurse umane, salarizare și gestiunea funcției publice din cadrul aparatului de specialitate al consiliului județean, avizul nr.387/2021 al Comisiei de studii, prognoze economico-sociale, buget, finanțe, administrarea domeniului public și privat al județului, avizul nr.388/2021 al Comisiei pentru activități științifice, educație, culte, cultură, sport, tineret, sănătate, protecție socială și avizul nr.389/2021 al Comisiei juridică, apărarea ordinii publice, respectarea drepturilor omului și a libertăților cetățenești;

Văzând adresa nr.13441/24.05.2021 a Spitalului Județean de Urgență Deva, înregistrată la Consiliul Județean Hunedoara cu nr. 8766/24.05.2021 și Hotărea Comitetului Director ale Spitalului Județean de Urgență Deva cu nr.14/2021;

În temeiul Legii - cadru nr.153/2017 privind salarizarea personalului plătit din fonduri publice, cu modificările și completările ulterioare;

În conformitate cu prevederile Ordinului Ministrului Sănătății nr.1470/2011 pentru aprobarea criteriilor privind angajarea și promovarea în funcții, grade și trepte profesionale a personalului contractual din unitățile sanitare publice din sectorul sanitar, cu modificările și completările ulterioare;

Conform Hotărârii Guvernului României nr. 286/2011 privind aprobarea Regulamentului - cadru privind stabilirea principiilor generale de ocupare a unui post vacant sau temporar vacant corespunzător funcțiilor contractuale și a criteriilor de promovare în grade sau trepte profesionale imediat superioare a personalului contractual din sectorul bugetar plătit din fonduri publice, cu modificările și completările ulterioare;

Având în vedere prevederile art.180 alin.1.lit.a din Legea nr.95/2006 privind reforma în domeniul sănătății, republicată, cu modificările și completările ulterioare precum și ale art.27 alin.1 din Legea nr. 55/2020 privind unele măsuri pentru prevenirea și combaterea efectelor pandemiei de COVID-19 cu modificările și completările ulterioare;

În temeiul dispozițiilor art.173 alin.1 lit.a, alin.2 lit.c, art. 182 alin.4, art. 191 alin.1 lit.a și alin. 2 lit. a și art.196 alin.1 lit.a din Ordonanța de Urgență a Guvernului României nr.57/2019 privind Codul Administrativ, cu modificările și completările ulterioare;

HOTĂRĂȘTE:

Art.1 – Aprobă Organigrama Spitalului Județean de Urgență Deva, conform Anexei nr.1 care face parte integrantă din prezenta, începând cu data intrării în vigoare a prezentei.

Art.2 – Aprobă Statul de funcții al Spitalului Județean de Urgență Deva, conform Anexei nr.2 care face parte integrantă din prezenta, începând cu data intrării în vigoare a prezentei.

Art.3 – Începând cu data intrării în vigoare a prezentei, Hotărârea Consiliului Județean Hunedoara nr. 52/2021 se abrogă.

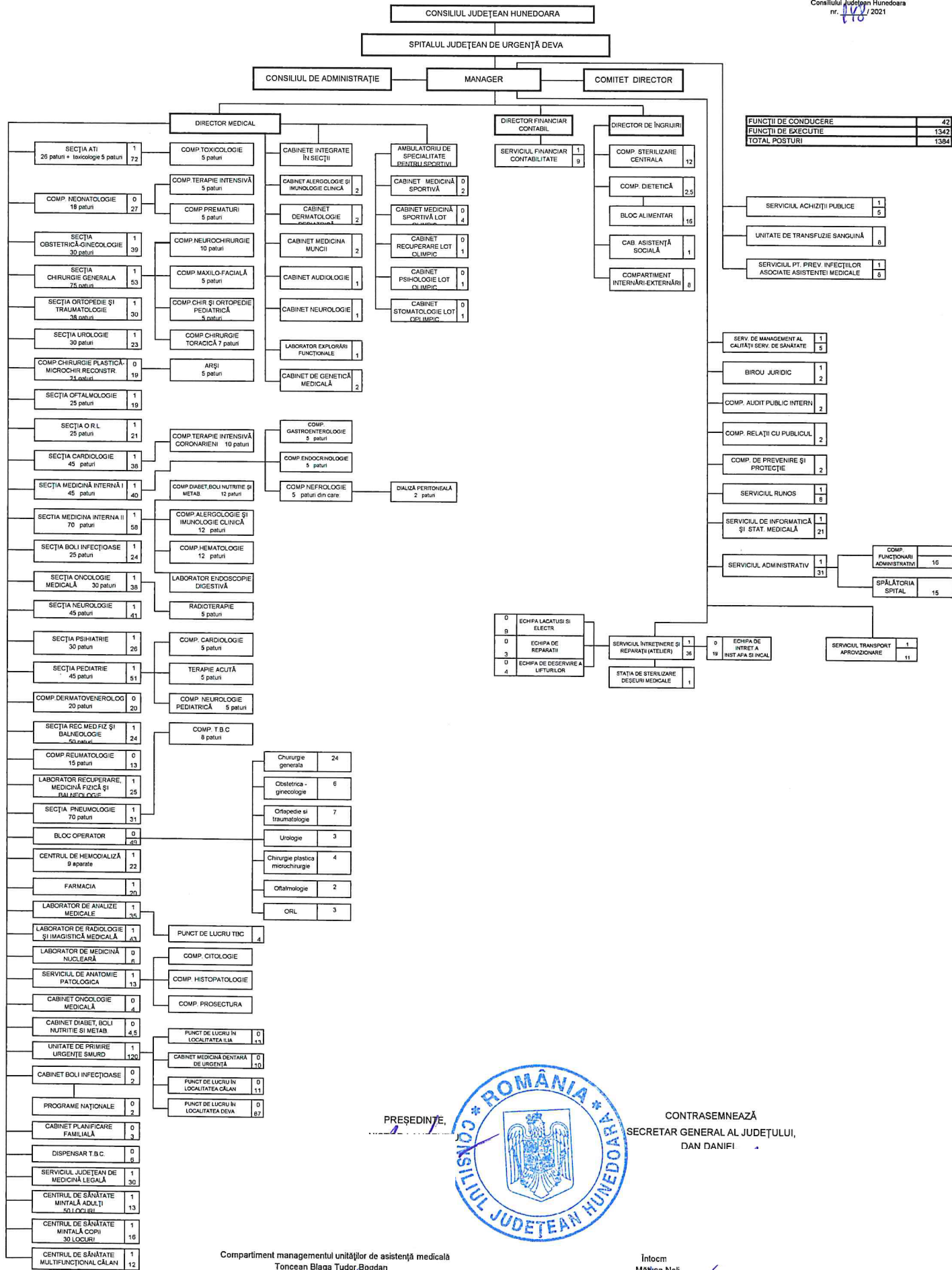
Art.4 (1) – Prezenta va fi dusă la îndeplinire de Spitalul Județean de Urgență Deva și se va comunica: Instituției Prefectului-Județul Hunedoara, Compartimentului managementul unităților de asistență medicală și Spitalului Județean de Urgență Deva, prin grija Serviciului administrație publică locală și relații publice din cadrul aparatului de specialitate al Consiliului Județean Hunedoara.

(2) Prezenta poate fi contestată în termenul și condițiile Legii nr.554/2004 a contenciosului administrativ, cu modificările și completările ulterioare.

PREȘEDINTE,
Laurentiu Nistor

CONTRASEMNEAZĂ:
SECRETAR GENERAL AL JUDEȚULUI,
Daniel Dan





FUNCTII DE CONDUCERE	42
FUNCTII DE EXECUTIE	1342
TOTAL POSTURI	1384

SERVICIUL ACHIZITIILOR PUBLICE	1	5
UNITATE DE TRANSFUZIE SANGUINĂ	8	
SERVICIUL PT. PREV. INFECȚIILOR ASOCIATE ASISTENȚEI MEDICALE	1	8

SERV. DE MANAGEMENT AL CALITĂȚII SERV. DE SĂNĂTATE	1	5
BIROU JURIDIC	1	2
COMP. AJUT PUBLIC INTERN	2	
COMP. RELAȚII CU PUBLICUL	2	
COMP. DE PREVENIRE ȘI PROTECȚIE	2	
SERVICIUL RUMOS	1	8
SERVICIUL DE INFORMATICĂ ȘI STAT. MEDICALĂ	1	21
SERVICIUL ADMINISTRATIV	1	31
COMP. FUNCȚIONARI ADMINISTRATIVI	16	
SPĂLĂTORIA SPITAL	15	

0	ECHIPA LACATUSI SI ELECTRI	8	
0	ECHIPA DE REPARATII	3	
0	ECHIPA DE DESERVIRE A LIFTURILOR	4	
1	SERVICIUL ÎNTRETINERE ȘI REPARAȚII (ATELIER)	1	36
0	ECHIPA DE ÎNTRETINERE A INSTAȚA SI INCAL	19	
1	STATA DE STERILIZARE DESEURI MEDICALE	1	
1	SERVICIUL TRANSPORT APROVAZONARE	1	11

PREȘEDINȚE,



CONTRASEMNEAZĂ
SECRETAR GENERAL AL JUDEȚULUI,
DAN DANIFI

Compartiment managementul unităților de asistență medicală
Toncean Blaga Tudor, Bogdan

Înlocm
Măgăsa Neli

STAT DE FUNCTII

Nr. crt.	Structura	Funcția contractuală		Treapta profesională/grad	Nivelul studiilor	Cuantum post	Post ocupat \ ocupat temporar, vacant / vacant temporar	Numele	
		de conducere	de execuție					Prenumele	
COMITET DIRECTOR - 4 POSTURI									
1		Manager		II	S	1	ocupat temporar		
2		Director medical		II	S	1	ocupat temporar		
3		Director financ.contabil		II	S	1	ocupat temporar		
4		Director de îngrijiri		II	S	1	ocupat temporar		

SECTIA A.T.I. - 73 POSTURI

Paturi: 26; din care: Sectie 21; Comp.Toxicologie 5

SECTIE - 21 paturi

1		Medic sef sectie		II	S	1	ocupat		
2			Medic primar		S	1	temporar vacant		
3			Medic primar		S	1	ocupat		
4			Medic primar		S	1	ocupat		
5			Medic specialist		S	1	ocupat temporar		
6			Medic specialist		S	1	ocupat		
7			Medic specialist		S	1	ocupat		
8			Medic specialist		S	1	ocupat		
9			Medic specialist		S	1	vacant		
10			Medic specialist		S	1	vacant		

COMPARTIMENT TOXICOLOGIE- 5 paturi

PERSONAL SANITAR MEDIU SI AUXILIAR SANITAR pt. 26 paturi

11			Asistent medical-sef	principal	S	1	ocupat temporar		
12			Asistent medical	principal	PL	1	vacant temporar		
13			Asistent medical	principal	PL	1	ocupat		
14			Asistent medical	principal	PL	1	ocupat		
15			Asistent medical	principal	PL	1	ocupat		
16			Asistent medical	principal	PL	1	ocupat		
17			Asistent medical	principal	PL	1	ocupat		
18			Asistent medical		PL	1	vacant		
19			Asistent medical	principal	PL	1	ocupat		
20			Asistent medical	principal	PL	1	ocupat		
21			Asistent medical	principal	PL	1	ocupat		
22			Asistent medical	principal	S	1	ocupat		
23			Asistent medical	principal	S	1	ocupat		
24			Asistent medical	principal	PL	1	ocupat		
25			Asistent medical	principal	S	1	vacant temporar		
26			Asistent medical	principal	S	1	ocupat		
27			Asistent medical	principal	S	1	ocupat		
28			Asistent medical	principal	PL	1	ocupat		
29			Asistent medical	principal	S	1	ocupat		
30			Asistent medical	principal	S	1	ocupat		
31			Asistent medical	principal	S	1	ocupat		

32		Asistent medical	principal	PL	1	ocupat
33		Asistent medical	principal	PL	1	ocupat
34		Asistent medical	principal	PL	1	ocupat
35		Asistent medical	principal	PL	1	ocupat
36		Asistent medical	principal	PL	1	ocupat
37		Asistent medical	principal	PL	1	ocupat
38		Asistent medical		S	1	ocupat
39		Asistent medical		PL	1	ocupat temporar
40		Asistent medical		PL	1	ocupat temporar
41		Asistent medical		PL	1	ocupat
42		Asistent medical		PL	1	ocupat
43		Asistent medical		PL	1	ocupat
44		Asistent medical		PL	1	ocupat
45		Asistent medical		PL	1	ocupat
46		Asistent medical		PL	1	ocupat
47		Asistent medical		PL	1	ocupat temporar
48		Asistent medical		PL	1	ocupat
49		Asistent medical		PL	1	ocupat
50		Asistent medical		PL	1	ocupat
51		Asistent medical		PL	1	ocupat
52		Asistent medical		PL	1	ocupat
53		Asistent medical		PL	1	ocupat
54		Asistent medical		PL	1	ocupat
55		Asistent medical		PL	1	ocupat
56		Statistician medical	principal	M	1	ocupat
57		Infirmiera		G	1	ocupat
58		Infirmiera		G	1	ocupat
59		Infirmiera		G	1	ocupat
60		Infirmiera		G	1	ocupat
61		Infirmiera		G	1	ocupat
62		Infirmiera		G	1	ocupat temporar
63		Infirmiera		G	1	ocupat temporar
64		Infirmiera		G	1	ocupat
65		Infirmiera		G	1	ocupat
66		Infirmiera		G	1	ocupat
67		Brancardier		G	1	ocupat
68		Brancardier		G	1	ocupat
69		Brancardier		G	1	ocupat
70		Ingrijitoare		G	1	ocupat
71		Ingrijitoare		G	1	ocupat
72		Ingrijitoare		G	1	ocupat temporar
73		Ingrijitoare		G	1	ocupat
UNITATEA DE TRANSFUZIE SANGUINĂ - 8 POSTURI						
1		Asistent medical coordonator	principal	PL	1	ocupat
2		Asistent medical	principal	PL	1	ocupat
3		Asistent medical	principal	PL	1	ocupat
4		Asistent medical	principal	PL	1	ocupat
5		Asistent medical	principal	PL	1	ocupat
6		Asistent medical	principal	PL	1	ocupat
7		Statistician medical	principal	M	1	ocupat

8		Îngrijitoare		G	1	ocupat
---	--	--------------	--	---	---	--------

COMPARTIMENT NEONATOLOGIE - 27 POSTURI

Paturi: 18; din care: Comp. Neonatologie 8; Comp.Terapie Intensiva 5; Comp.Prematuri 5

COMPARTIMENT NEONATOLOGIE - 8 paturi

1		Medic primar		S	1	ocupat
2		Medic primar		S	1	ocupat
3		Medic primar		S	1	ocupat
4		Medic primar		S	1	ocupat
5		Medic rezident an IV		S	1	ocupat

COMPARTIMENT TERAPIE INTENSIVA- 5 paturi

COMPARTIMENT PREMATURI - 5 paturi

PERSONAL SANITAR MEDIU SI AUXILIAR SANITAR pt. 18 paturi

6		Asistent medical	principal	PL	1	ocupat
7		Asistent medical	principal	PL	1	ocupat
8		Asistent medical	principal	PL	1	ocupat
9		Asistent medical	principal	S	1	ocupat
10		Asistent medical	principal	PL	1	ocupat
11		Asistent medical	principal	PL	1	ocupat
12		Asistent medical	principal	PL	1	ocupat
13		Asistent medical	principal	PL	1	ocupat
14		Asistent medical		PL	1	vacant
15		Asistent medical		PL	1	vacant
16		Asistent medical		PL	1	ocupat
17		Asistent medical		PL	1	ocupat
18		Asistent medical		PL	1	ocupat
19		Asistent medical		PL	1	vacant
20		Statistician medical		M	1	ocupat
21		Infirmiera		G	1	ocupat temporar
22		Infirmiera		G	1	ocupat
23		Infirmiera		G	1	ocupat
24		Infirmiera		G	1	ocupat
25		Infirmiera		G	1	ocupat
26		Infirmiera		G	1	ocupat
27		Îngrijitoare		G	1	ocupat

SECTIA OBSTETRICA-GINECOLOGIE - 40 POSTURI

Paturi: 30; din care: Sectie 30

1		Medic sef sectie	I	S	1	ocupat
2		Medic primar		S	1	vacant temporar
3		Medic primar		S	1	ocupat
4		Medic primar		S	1	vacant
5		Medic primar		S	1	ocupat
6		Medic specialist		S	1	vacant
7		Medic specialist		S	1	ocupat

PERSONAL SANITAR MEDIU SI AUXILIAR SANITAR

8		Asistent medical-sef	principal	PL	1	ocupat temporar
9		Asistent medical	principal	PL	1	ocupat
10		Asistent medical	principal	PL	1	ocupat
11		Asistent medical	principal	S	1	ocupat
12		Asistent medical	principal	PL	1	ocupat
13		Asistent medical	principal	PL	1	ocupat

14		Asistent medical	principal	PL	1	ocupat	
15		Asistent medical	principal	PL	1	ocupat	
16		Asistent medical	principal	PL	1	ocupat	
17		Asistent medical	principal	PL	1	ocupat	
18		Asistent medical	principal	PL	1	ocupat	
19		Asistent medical	principal	PL	1	ocupat	
20		Asistent medical	principal	PL	1	vacant temporar	
21		Asistent medical		PL	1	vacant	
22		Asistent medical		PL	1	vacant	
23		Asistent medical		PL	1	ocupat	
24		Asistent medical		PL	1	ocupat	
25		Asistent medical		PL	1	ocupat	
26		Moasa	principala	S	1	ocupat	
27		Moasa	principala	S	1	ocupat	
28		Moasa	principala	S	1	ocupat	
29		Statistician medical	principal	M	1	ocupat	
30		Infirmiera		G	1	ocupat	
31		Infirmiera		G	1	ocupat	
32		Infirmiera		G	1	ocupat	
33		Infirmiera		G	1	ocupat	
34		Infirmiera		G	1	ocupat	
35		Infirmiera		G	1	ocupat	
36		Infirmiera		G	1	ocupat	
37		Infirmiera		G	1	ocupat	
38		Infirmiera		G	1	ocupat	
39		Infirmiera		G	1	ocupat	
40		Ingrijitoare		G	1	ocupat	

SECTIA CHIRURGIE GENERALA - 54 POSTURI

Patuti: 75; din care: Sectie 48; Comp.Chir.Maxilo-Faciala 5; Comp.Neurochir. 10; Comp.Chir.si Ortop.Ped. 5; Comp.Chir.Toracica 7

1	Medic sef sectie		II	S	1	ocupat	
CHIRURGIE GENERALA-SECTIE - 48 patuti							
2	Medic primar			S	1	vacant temporar	
3	Medic primar			S	1	ocupat	
4	Medic primar			S	1	ocupat	
5	Medic specialist			S	1	vacant	
6	Medic primar			S	1	ocupat	
7	Medic primar			S	1	ocupat	
8	Medic primar			S	1	ocupat	
9	Medic primar			S	1	ocupat	
COMPARTIMENT CHIRURGIE MAXILO-FACIALA - 5 patuti							
10	Medic specialist			S	1	vacant	
11	Medic rezident an IV			S	1	ocupat	
COMPARTIMENT NEUROCHIRURGIE - 10 patuti							
12	Medic specialist			S	1	vacant	
13	Medic rezident an.III			S	1	vacant temporar	
14	Medic specialist			S	1	ocupat	
COMPARTIMENT CHIRURGIE SI ORTOPIEDIE PEDIATRICA - 5 patuti							
15	Medic primar			S	1	ocupat	
COMPARTIMENT CHIRURGIE TORACICA - 7 patuti							
16	Medic specialist			S	1	ocupat	

PERSONAL SANITAR MEDIU SI AUXILIAR SANITAR pt.75 paturi						
17		Asistent medical-sef	principal	PL	1	ocupat temporar
18		Asistent medical	principal	PL	1	vacant temporar
19		Asistent medical	principal	PL	1	ocupat
20		Asistent medical	principal	PL	1	ocupat temporar
21		Asistent medical	principal	PL	1	ocupat
22		Asistent medical	principal	PL	1	ocupat
23		Asistent medical	principal	PL	1	ocupat
24		Asistent medical	principal	PL	1	ocupat
25		Asistent medical	principal	PL	1	ocupat
26		Asistent medical	principal	PL	1	ocupat
27		Asistent medical	principal	PL	1	ocupat
28		Asistent medical	principal	PL	1	ocupat
29		Asistent medical	principal	PL	1	ocupat
30		Asistent medical	principal	PL	1	ocupat
31		Asistent medical	principal	PL	1	ocupat
32		Asistent medical	principal	PL	1	ocupat
33		Asistent medical		PL	1	vacant
34		Asistent medical	principal	PL	1	ocupat
35		Asistent medical	principal	PL	1	ocupat
36		Asistent medical		PL	1	vacant
37		Asistent medical		PL	1	ocupat
38		Statistician medical		M	1	ocupat temporar
39		Statistician medical	principal	M	1	ocupat
40		Infirmiera		G	1	ocupat
41		Infirmiera		G	1	ocupat
42		Infirmiera		G	1	ocupat
43		Infirmiera		G	1	ocupat
44		Infirmiera		G	1	ocupat
45		Infirmiera		G	1	ocupat
46		Infirmiera		G	1	ocupat
47		Infirmiera		G	1	ocupat
48		Infirmiera		G	1	ocupat
49		Infirmiera		G	1	ocupat
50		Infirmiera		G	1	ocupat
51		Ingrijitoare		G	1	ocupat
52		Ingrijitoare		G	1	ocupat
53		Ingrijitoare		G	1	ocupat temporar
54		Brancardier		G	1	ocupat temporar

SECTIA ORTOPEDIE SI TRAUMATOLOGIE - 31 POSTURI

Paturi: 38; din care: Sectie 38

1	Medic sef sectie		II	S	1	ocupat
2	Medic primar			S	1	vacant temporar
3	Medic primar			S	1	ocupat
4	Medic primar			S	1	ocupat
5	Medic primar			S	1	ocupat
6	Medic specialist			S	1	ocupat
7	Medic rezident an V			S	1	vacant

PERSONAL SANITAR MEDIU SI AUXILIAR SANITAR

8	Asistent medical-sef	principal		S	1	ocupat
---	----------------------	-----------	--	---	---	--------

9		Asistent medical	principal	PL	1	ocupat
10		Asistent medical	principal	PL	1	ocupat
11		Asistent medical	principal	S	1	ocupat
12		Asistent medical	principal	PL	1	ocupat
13		Asistent medical	principal	PL	1	ocupat
14		Asistent medical	principal	PL	1	ocupat temporar
15		Asistent medical	principal	PL	1	ocupat
16		Asistent medical	principal	PL	1	ocupat
17		Asistent medical	principal	PL	1	ocupat
18		Asistent medical	principal	PL	1	ocupat
19		Asistent medical	principal	PL	1	ocupat
20		Asistent medical		PL	1	ocupat
21		Kinetoterapeut		S	1	vacant
22		Statistician medical	principal	M	1	ocupat
23		Infirmiera		G	1	ocupat
24		Infirmiera		G	1	ocupat
25		Infirmiera		G	1	ocupat
26		Infirmiera		G	1	ocupat
27		Infirmiera		G	1	ocupat
28		Infirmiera		G	1	ocupat temporar
29		Infirmiera		G	1	ocupat
30		Brancardier		G	1	ocupat
31		Ingrijitoare		G	1	ocupat

SECTIA UROLOGIE - 24 POSTURI

Patuti: 30; din care: Sectie 30

1	Medic sef sectie		I	S	1	ocupat
2		Medic primar		S	1	vacant temporar
3		Medic specialist		S	1	ocupat
4		Medic specialist		S	1	vacant
5		Medic rezident an IV		S	1	ocupat
6		Medic specialist		S	1	ocupat

PERSONAL SANITAR MEDIU SI AUXILIAR SANITAR

7		Asistent medical-sef	principal	PL	1	ocupat temporar
8		Asistent medical	principal	PL	1	vacant temporar
9		Asistent medical	principal	PL	1	ocupat
10		Asistent medical	principal	PL	1	ocupat
11		Asistent medical	principal	PL	1	ocupat
12		Asistent medical	principal	PL	1	ocupat
13		Asistent medical	principal	PL	1	ocupat
14		Asistent medical		PL	1	vacant
15		Asistent medical		PL	1	ocupat
16		Asistent medical		PL	1	ocupat
17		Statistician medical	principal	M	1	ocupat
18		Infirmiera		G	1	ocupat
19		Infirmiera		G	1	ocupat
20		Infirmiera		G	1	ocupat
21		Infirmiera		G	1	ocupat
22		Infirmiera		G	1	ocupat
23		Infirmiera		G	1	ocupat
24		Brancardier		G	1	ocupat

COMPARTIMENT CHIRURGIE PLASTICA - MICROCHIRURGIE RECONSTR. - 19 POSTURI

Paturi:21;din care Compartiment 16, Arsi 5

COMPARTIMENT - 16 paturi

1		Medic primar		S	1	ocupat
2		Medic primar		S	1	ocupat
3		Medic specialist		S	1	ocupat

ARSI - 5 paturi

PERSONAL SANITAR MEDIU SI AUXILIAR SANITAR pt.21 paturi

4		Asistent medical	principal	PL	1	ocupat
5		Asistent medical	principal	PL	1	ocupat
6		Asistent medical	principal	PL	1	ocupat
7		Asistent medical	principal	PL	1	ocupat
8		Asistent medical	principal	S	1	ocupat
9		Asistent medical	principal	PL	1	ocupat
10		Asistent medical	principal	PL	1	ocupat
11		Asistent medical		PL	1	ocupat temporar
12		Asistent medical		PL	1	ocupat
13		Statistician medical	principal	M	1	ocupat
14		Infirmiera		G	1	ocupat
15		Infirmiera		G	1	ocupat
16		Infirmiera		G	1	ocupat
17		Infirmiera		G	1	ocupat
18		Infirmiera		G	1	ocupat
19		Infirmiera		G	1	ocupat

SECTIA OFTALMOLOGIE - 20 POSTURI

Paturi: 25; din care: Sectie 25

1		Medic sef sectie	I	S	1	ocupat
2		Medic primar		S	1	vacant temporar
3		Medic primar		S	1	ocupat
4		Medic primar		S	1	ocupat
5		Medic specialist		S	1	vacant temporar
6		Medic rezident an III		S	1	ocupat

PERSONAL SANITAR MEDIU SI AUXILIAR SANITAR

7		Asistent medical-sef	principal	PL	1	ocupat
8		Asistent medical	principal	PL	1	ocupat
9		Asistent medical	principal	PL	1	ocupat
10		Asistent medical	principal	PL	1	ocupat
11		Asistent medical	principal	PL	1	ocupat
12		Asistent medical	principal	PL	1	ocupat
13		Asistent medical	principal	PL	1	ocupat
14		Asistent medical	principal	PL	1	ocupat
15		Asistent medical		PL	1	ocupat
16		Infirmiera		G	1	ocupat
17		Infirmiera		G	1	ocupat
18		Infirmiera		G	1	ocupat temporar
19		Infirmiera		G	1	ocupat
20		Infirmiera		G	1	ocupat

SECTIA ORL - 22 POSTURI

Paturi: 25; din care: Sectie 25

1		Medic sef sectie	I	S	1	ocupat
---	--	------------------	---	---	---	--------

2		Medic specialist		S	1	vacant temporar
3		Medic primar		S	1	ocupat
4		Medic primar		S	1	vacant
5		Medic specialist		S	1	ocupat
6		Medic rezident an IV		S	1	ocupat

PERSONAL SANITAR MEDIU SI AUXILIAR SANITAR

7		Asistent medical-sef	principal	S	1	ocupat
8		Asistent medical	principal	PL	1	ocupat
9		Asistent medical	principal	S	1	ocupat
10		Asistent medical	principal	PL	1	ocupat
11		Asistent medical	principal	S	1	ocupat
12		Asistent medical	principal	PL	1	ocupat
13		Asistent medical	principal	S	1	ocupat
14		Asistent medical	principal	PL	1	ocupat
15		Asistent medical	principal	S	1	ocupat
16		Asistent medical		PL	1	ocupat
17		Infirmiera		G	1	ocupat
18		Infirmiera		G	1	ocupat
19		Infirmiera		G	1	ocupat
20		Infirmiera		G	1	ocupat
21		Infirmiera		G	1	ocupat
22		Infirmiera		G	1	ocupat

BLOC OPERATOR - 49 posturi

CHIRURGIE GENERALA - 24 posturi

1		Asistent medical coordonator	principal	S	1	ocupat
2		Asistent medical	principal	PL	1	ocupat
3		Asistent medical	principal	PL	1	ocupat
4		Asistent medical	principal	PL	1	ocupat
5		Asistent medical	principal	PL	1	ocupat
6		Asistent medical	principal	PL	1	ocupat
7		Asistent medical	principal	PL	1	ocupat
8		Asistent medical	principal	PL	1	ocupat
9		Asistent medical	principal	PL	1	ocupat
10		Asistent medical	principal	PL	1	ocupat
11		Asistent medical	principal	PL	1	ocupat
12		Asistent medical		PL	1	ocupat
13		Asistent medical		PL	1	ocupat
14		Asistent medical		PL	1	ocupat
15		Infirmiera		G	1	ocupat temporar
16		Infirmiera		G	1	ocupat
17		Infirmiera		G	1	ocupat
18		Infirmiera		G	1	ocupat
19		Infirmiera		G	1	ocupat
20		Infirmiera		G	1	ocupat
21		Infirmiera		G	1	ocupat
22		Infirmiera	debutant	G	1	ocupat temporar
23		Brancardier		G	1	ocupat
24		Brancardier		G	1	ocupat

ORTOPEDIE SI TRAUMATOLOGIE - 7 posturi

25		Asistent medical	principal	PL	1	ocupat
----	--	------------------	-----------	----	---	--------

26		Asistent medical	principal	PL	1	ocupat	
27		Asistent medical	principal	PL	1	ocupat	
28		Asistent medical		PL	1	ocupat	
29		Infirmiera		G	1	ocupat	
30		Infirmiera		G	1	ocupat	
31		Brancardier		G	1	ocupat temporar	
UROLOGIE - 3 posturi							
32		Asistent medical	principal	PL	1	ocupat	
33		Asistent medical	principal	S	1	ocupat	
34		Ingrijitoare		G	1	ocupat	
OBSTETRICA -GINECOLOGIE - 6 posturi							
35		Asistent medical	principal	PL	1	ocupat	
36		Asistent medical	principal	PL	1	ocupat	
37		Asistent medical	principal	PL	1	ocupat	
38		Moasa	principala	S	1	ocupat	
39		Moasa	principala	S	1	ocupat	
40		Infirmier		G	1	ocupat	
SALA DE OPERATIE CHIRURGIE PLASTICA - 4 posturi							
41		Asistent medical	principal	PL	1	ocupat	
42		Asistent medical	principal	PL	1	ocupat	
43		Asistent medical		PL	1	vacant	
44		Infirmiera		G	1	ocupat	
SALA DE OPERATIE OFTALMOLOGIE - 2 posturi							
45		Asistent medical	principal	PL	1	ocupat	
46		Asistent medical	principal	PL	1	ocupat	
SALA DE OPERATIE ORL - 3 posturi							
47		Asistent medical	principal	S	1	ocupat	
48		Asistent medical	principal	PL	1	ocupat	
49		Infirmiera		G	1	ocupat	
SECTIA CARDIOLOGIE -39 POSTURI							
Patuti: 45; din care: Sectie 35; Comp.Terapie Intensiva Coronarieni 10							
1		Medic sef sectie	II	S	1	ocupat	
SECTIA CARDIOLOGIE - 35 patuti							
2		Medic primar		S	1	vacant temporar	
3		Medic primar		S	1	ocupat	
4		Medic specialist		S	1	ocupat	
5		Medic specialist		S	1	ocupat	
6		Medic specialist		S	1	ocupat	
7		Medic specialist		S	1	ocupat	
8		Medic specialist		S	1	ocupat	
COMPARTIMENT TERAPIE INTENSIVA CORONARIENI - 10 patuti							
PERSONAL SANITAR MEDIU SI AUXILIAR SANITAR pt. 45 patuti							
9		Asistent medical sef	principal	PL	1	ocupat temporar	
10		Asistent medical	principal	PL	1	vacant temporar	
11		Asistent medical	principal	PL	1	ocupat	
12		Asistent medical	principal	PL	1	ocupat	
13		Asistent medical	principal	PL	1	ocupat	
14		Asistent medical	principal	PL	1	ocupat	
15		Asistent medical	principal	PL	1	ocupat	
16		Asistent medical	principal	PL	1	ocupat	

17		Asistent medical	principal	PL	1	ocupat	
18		Asistent medical	principal	PL	1	ocupat	
19		Asistent medical	principal	PL	1	ocupat	
20		Asistent medical	principal	S	1	ocupat	
21		Asistent medical	principal	PL	1	ocupat	
22		Asistent medical	principal	PL	1	ocupat	
23		Asistent medical	principal	PL	1	ocupat	
24		Asistent medical	principal	S	1	ocupat	
25		Asistent medical	principal	PL	1	ocupat	
26		Asistent medical	principal	PL	1	ocupat	
27		Asistent medical	principal	PL	1	ocupat	
28		Asistent medical	debutant	PL	1	ocupat temporar	
29		Statistician medical	principal	M	1	ocupat	
30		Infirmiera		G	1	ocupat	
31		Infirmiera		G	1	ocupat	
32		Infirmiera		G	1	ocupat temporar	
33		Infirmiera		G	1	ocupat	
34		Infirmiera		G	1	ocupat	
35		Infirmiera		G	1	ocupat	
36		Infirmiera		G	1	ocupat	
37		Infirmiera		G	1	ocupat	
38		Ingrijitoare		G	1	ocupat	
39		Ingrijitoare		G	1	vacant	

SECTIA MEDICINA INTERNA I - 41 POSTURI

Patuti: 45; din care: Sectie 30; Comp.Endocrin.5; Comp.Nefr. 5; Comp.gastroent 5

1	Medic sef sectie		II	S	1	ocupat temporar	
MEDICINA INTERNA SECTIE - 30 patuti							
2	Medic primar			S	1	ocupat	
3	Medic primar			S	1	ocupat	
4	Medic primar			S	1	vacant	
5	Medic primar			S	1	ocupat	
COMPARTIMENT ENDOCRINOLOGIE - 5 patuti							
6	Medic primar			S	1	ocupat	
7	Medic primar			S	1	vacant	
COMPARTIMENT NEFROLOGIE - 5 patuti							
8	Medic specialist			S	1	vacant	
COMPARTIMENT GASTROENTEROLOGIE - 5 patuti							
9	Medic specialist			S	1	ocupat	
PERSONAL SANITAR MEDIU SI AUXILIAR SANITAR pt. 45 patuti							
10	Asistent medical-sef	principal		PL	1	ocupat	
11	Asistent medical	principal		PL	1	ocupat	
12	Asistent medical	principal		PL	1	ocupat	
13	Asistent medical	principal		PL	1	ocupat	
14	Asistent medical	principal		PL	1	ocupat	
15	Asistent medical	principal		PL	1	ocupat	
16	Asistent medical	principal		PL	1	ocupat	
17	Asistent medical	principal		PL	1	ocupat	
18	Asistent medical	principal		PL	1	ocupat	
19	Asistent medical	principal		PL	1	ocupat	
20	Asistent medical	principal		PL	1	ocupat	

21		Asistent medical	principal	S	1	ocupat
22		Asistent medical	principal	PL	1	ocupat
23		Asistent medical	principal	PL	1	ocupat
24		Asistent medical	principal	PL	1	ocupat temporar
25		Asistent medical	principal	PL	1	ocupat
26		Asistent medical	principal	S	1	ocupat
27		Asistent medical	principal	PL	1	ocupat
28		Asistent medical		PL	1	ocupat
29		Asistent medical	principal	PL	1	ocupat
30		Statistician medical	principal	M	1	ocupat
31		Statistician medical		M	1	ocupat
32		Infirmiera		G	1	ocupat
33		Infirmiera		G	1	ocupat
34		Infirmiera		G	1	ocupat
35		Infirmiera		G	1	ocupat
36		Infirmiera		G	1	ocupat
37		Infirmiera		G	1	ocupat temporar
38		Ingrijitoare		G	1	ocupat
39		Ingrijitoare		G	1	ocupat
40		Infirmieră		G	1	vacant
41		Infirmieră		G	1	ocupat temporar

SECTIA MEDICINA INTERNA II - 59 POSTURI

Paturi: 70; din care: Sectie 34; Comp.Alergologie si Imunol. Clinica 12; Comp.Hematologie 12; Comp.Diab.zaharat,Nutritie si Boli Met.12; Lab.endoscopie digestiva

1		Medic sef sectie	II	S	1	ocupat
MEDICINA INTERNA SECTIE - 34 paturi						
2		Medic primar		S	1	ocupat
3		Medic primar		S	1	vacant temporar
4		Medic specialist		S	1	ocupat
5		Medic specialist		S	1	vacant
COMPARTIMENT ALERGOLOGIE SI IMUNOLOGIE - 12 paturi						
6		Medic primar		S	1	vacant
COMPARTIMENT HEMATOLOGIE - 12 paturi						
7		Medic primar		S	1	ocupat
8		Medic specialist		S		ocupat
COMPARTIMENT DIABET ZAHARAT, NUTRITIE SI BOLI METABOLICE - 12 paturi						
9		Medic primar		S	1	ocupat
LABORATOR ENDOSCOPIE DIGESTIVA						
10		Asistent medical	principal	PL	1	ocupat
PERSONAL SANITAR MEDIU SI AUXILIAR SANITAR pt. 70 paturi						
11		Asistent medical-sef	principal	PL	1	ocupat
12		Asistent medical	principal	PL	1	ocupat
13		Asistent medical	principal	S	1	ocupat
14		Asistent medical	principal	PL	1	ocupat
15		Asistent medical	principal	PL	1	ocupat
16		Asistent medical	principal	PL	1	ocupat
17		Asistent medical	principal	PL	1	ocupat
18		Asistent medical	principal	PL	1	ocupat
19		Asistent medical	principal	S	1	ocupat
20		Asistent medical	principal	S	1	ocupat
21		Asistent medical	principal	PL	1	ocupat

22		Asistent medical	principal	PL	1	ocupat	
23		Asistent medical	principal	S	1	ocupat	
24		Asistent medical	principal	S	1	ocupat	
25		Asistent medical	principal	PL	1	ocupat	
26		Asistent medical	principal	PL	1	ocupat	
27		Asistent medical	principal	S	1	ocupat	
28		Asistent medical	principal	PL	1	ocupat	
29		Asistent medical	principal	PL	1	vacant	
30		Asistent medical	principal	PL	1	ocupat	
31		Asistent medical	principal	S	1	ocupat	
32		Asistent medical		PL	1	ocupat	
33		Asistent medical		PL	1	ocupat	
34		Asistent medical		PL	1	ocupat	
35		Asistent medical		PL	1	ocupat	
36		Asistent medical		PL	1	ocupat	
37		Asistent medical		PL	1	ocupat	
38		Asistent medical		PL	1	ocupat temporar	
39		Statistician medical		M	1	ocupat temporar	
40		Statistician medical	principal	M	1	vacant	
41		Statistician medical	principal	M	1	ocupat	
42		Infirmiera		G	1	ocupat	
43		Infirmiera		G	1	ocupat	
44		Infirmiera		G	1	ocupat	
45		Infirmiera		G	1	vacant	
46		Infirmiera		G	1	ocupat	
47		Infirmiera		G	1	ocupat	
48		Infirmiera		G	1	ocupat	
49		Infirmiera		G	1	ocupat	
50		Infirmiera		G	1	ocupat	
51		Infirmiera		G	1	ocupat	
52		Infirmiera		G	1	ocupat	
53		Ingrijitoare		G	1	ocupat	
54		Ingrijitoare		G	1	ocupat	
55		Ingrijitoare		G	1	ocupat	
56		Ingrijitoare		G	1	ocupat	
57		Ingrijitoare		G	1	ocupat	
58		Ingrijitoare		G	1	ocupat	
59		Brancardier		G	1	ocupat	
SECTIA BOLI INFECTIOASE Paturi: 25; din care: Sectie 25 - 25 POSTURI							
1	Medic sef sectie		I	S	1	ocupat temporar	
2		Medic specialist		S	1	ocupat	
3		Medic primar		S	1	vacant temporar	
4		Medic rezident an IV		S	1	ocupat	
5		Medic specialist		S	1	ocupat	
6		Medic specialist		S	1	vacant	
PERSONAL SANITAR MEDIU SI AUXILIAR SANITAR							
7		Asistent medical-sef	principal	PL	1	ocupat temporar	
8		Asistent medical	principal	PL	1	ocupat	
9		Asistent medical	principal	PL	1	ocupat	
10		Asistent medical	principal	PL	1	ocupat	

11		Asistent medical	principal	PL	1	ocupat	
12		Asistent medical	principal	PL	1	vacant	
13		Asistent medical	principal	S	1	ocupat	
14		Asistent medical	principal	PL	1	ocupat	
15		Asistent medical	principal	PL	1	ocupat	
16		Asistent medical		PL	1	vacant	
17		Statistician medical	principal	M	1	ocupat	
18		Infirmiera		G	1	ocupat	
19		Infirmiera		G	1	ocupat	
20		Infirmiera		G	1	ocupat	
21		Infirmiera		G	1	ocupat	
22		Infirmiera		G	1	ocupat	
23		Infirmiera		G	1	ocupat	
24		Brancardier		G	1	ocupat	
25		Ingrijitoare		G	1	ocupat	

SECTIA OCOLOGIE MEDICALA - 39 POSTURI

Paturi:30 din care : Sectie 25; Radioterapie 5

1	Medic sef sectie		I	S	1	ocupat temporar	
2		Medic primar		S	1	vacant temporar	
3		Medic specialist		S	1	ocupat	
4		Medic specialist		S	1	vacant	
5		Medic specialist		S	1	ocupat	
6		Medic specialist		S	1	ocupat	

PERSONAL SANITAR MEDIU , AUXILIAR SANITAR SI ALTE POSTURI pt. 30 paturi

7		Psiholog	principal	S	1	ocupat	
8		Asistent medical-sef	principal	S	1	ocupat	
9		Asistent medical	principal	PL	1	ocupat	
10		Asistent medical	principal	PL	1	ocupat	
11		Asistent medical	principal	PL	1	ocupat	
12		Asistent medical	principal	PL	1	ocupat	
13		Asistent medical	principal	S	1	ocupat	
14		Asistent medical	principal	PL	1	ocupat	
15		Asistent medical	principal	PL	1	ocupat	
16		Asistent medical	principal	PL	1	ocupat	
17		Asistent medical	principal	PL	1	ocupat	
18		Asistent medical	principal	PL	1	ocupat	
19		Asistent medical	principal	PL	1	ocupat	
20		Asistent medical	principal	PL	1	ocupat	
21		Asistent medical	principal	PL	1	ocupat	
22		Asistent medical		PL	1	ocupat	
23		Asistent medical		PL	1	vacant	
24		Statistician medical	principal	M	1	ocupat	
25		Statistician medical	principal	M	1	ocupat	
26		Infirmiera		G	1	ocupat	
27		Infirmiera		G	1	ocupat	
28		Infirmiera		G	1	vacant temporar	
29		Infirmiera		G	1	ocupat	
30		Infirmiera		G	1	ocupat	
31		Infirmiera		G	1	ocupat	
32		Infirmiera		G	1	ocupat	

33		Infirmiera		G	1	ocupat
34		Infirmiera		G	1	ocupat temporar
35		Ingrijitoare		G	1	ocupat
36		Ingrijitoare		G	1	ocupat
37		Brancardier		G	1	ocupat
38		Brancardier		G	1	ocupat
39		Brancardier		G	1	ocupat

SECTIA NEUROLOGIE - 42 POSTURI

Paturi: 45; din care: Sectie 45

1	Medic sef sectie		II	S	1	ocupat
2		Medic primar		S	1	vacant temporar
3		Medic specialist		S	1	ocupat
4		Medic primar		S	1	ocupat
5		Medic primar		S	1	ocupat
6		Medic primar		S	1	ocupat
7		Medic rezident an III		S	1	ocupat

PERSONAL SANITAR MEDIU SI AUXILIAR SANITAR

8		Kinetoterapeut	principal	S	1	ocupat
9		Asistent medical-sef	principal	PL	1	ocupat
10		Asistent medical	principal	PL	1	ocupat
11		Asistent medical	principal	PL	1	ocupat
12		Asistent medical	principal	S	1	vacant
13		Asistent medical	principal	PL	1	ocupat
14		Asistent medical	principal	PL	1	ocupat
15		Asistent medical	principal	PL	1	ocupat
16		Asistent medical	principal	PL	1	ocupat
17		Asistent medical	principal	PL	1	ocupat
18		Asistent medical	principal	S	1	ocupat
19		Asistent medical	principal	PL	1	ocupat
20		Asistent medical	principal	PL	1	ocupat
21		Asistent medical	principal	S	1	vacant
22		Asistent medical	principal	PL	1	ocupat
23		Asistent medical	principal	PL	1	ocupat
24		Asistent medical		PL	1	ocupat temporar
25		Asistent medical		PL	1	ocupat
26		Asistent medical	debutant	PL	1	vacant
27		Statistician medical	principal	M	1	ocupat
28		Infirmiera		G	1	ocupat
29		Infirmiera		G	1	ocupat
30		Infirmier		G	1	ocupat
31		Infirmiera		G	1	ocupat
32		Infirmiera		G	1	ocupat
33		Infirmiera		G	1	ocupat
34		Infirmiera		G	1	ocupat
35		Infirmier		G	1	ocupat
36		Infirmiera		G	1	ocupat
37		Infirmiera		G	1	ocupat
38		Infirmiera		G	1	vacant
39		Infirmiera		G	1	ocupat
40		Brancardier		G	1	ocupat

41		Brancardier		G	1	ocupat
42		Ingrijitoare		G	1	ocupat

SECTIA PSIHIATRIE - 27 POSTURI

Paturi: 30; din care: Sectie 30

1		Medic sef sectie	I	S	1	ocupat
2		Medic primar		S	1	ocupat
3		Medic primar		S	1	ocupat
4		Medic primar		S	1	ocupat
5		Medic specialist		S	1	ocupat
6		Medic specialist		S	1	vacant

PERSONAL SANITAR MEDIU , AUXILIAR SANITAR SI ALTE POSTURI

7		Psiholog	principal	S	1	ocupat
8		Psiholog	principal	S	1	vacant
9		Asistent medical-sef	principal	S	1	ocupat
10		Asistent medical	principal	S	1	ocupat
11		Asistent medical	principal	PL	1	ocupat
12		Asistent medical	principal	S	1	ocupat
13		Asistent medical	principal	PL	1	ocupat
14		Asistent medical	principal	S	1	ocupat
15		Asistent medical	principal	PL	1	ocupat
16		Asistent medical	principal	S	1	ocupat
17		Asistent medical	principal	PL	1	ocupat
18		Asistent medical	principal	S	1	ocupat
19		Asistent medical	principal	PL	1	ocupat
20		Asistent medical		PL	1	ocupat
21		Statistician medical	principal	M	1	ocupat
22		Infirmiera		G	1	ocupat
23		Infirmiera		G	1	ocupat
24		Infirmiera		G	1	ocupat
25		Infirmiera		G	1	ocupat
26		Infirmiera		G	1	ocupat temporar
27		Ingrijitoare		G	1	ocupat

SECTIA PEDIATRIE - 52 POSTURI

Paturi: 45; din care: Sectie 30; Terapie Acuta 5; Comp.Cardiologie 5; Comp.Neurologie Pediatrica 5

1		Medic sef sectie	II	S	1	ocupat
SECTIE PEDIATRIE SECTIE - 30 paturi						
2		Medic primar		S	1	vacant temporar
3		Medic primar		S	1	ocupat
4		Medic primar		S	1	ocupat
5		Medic specialist		S	1	ocupat
6		Medic primar		S	1	ocupat
7		Medic rezident an IV		S	1	ocupat
8		Medic specialist		S	1	ocupat

COMPARTIMENT TERAPIE ACUTA - 5 paturi

COMPARTIMENT CARDIOLOGIE - 5 paturi

COMPARTIMENT NEUROLOGIE PEDIATRICA - 5 paturi

9		Medic primar		S	1	ocupat
10		Medic primar		S	1	ocupat
PERSONAL SANITAR MEDIU SI AUXILIAR SANITAR pt.45 paturi						
11		Asistent medical-sef	principal	S	1	ocupat

12		Asistent medical	principal	PL	1	ocupat	
13		Asistent medical	principal	PL	1	ocupat	
14		Asistent medical	principal	PL	1	ocupat	
15		Asistent medical	principal	PL	1	ocupat	
16		Asistent medical	principal	PL	1	ocupat	
17		Asistent medical	principal	PL	1	vacant temporar	
18		Asistent medical	principal	PL	1	ocupat	
19		Asistent medical	principal	S	1	ocupat	
20		Asistent medical	principal	S	1	ocupat	
21		Asistent medical	principal	PL	1	ocupat	
22		Asistent medical	principal	PL	1	ocupat	
23		Asistent medical	principal	S	1	ocupat	
24		Asistent medical	principal	S	1	ocupat	
25		Asistent medical	principal	PL	1	ocupat	
26		Asistent medical	principal	PL	1	ocupat	
27		Asistent medical	principal	PL	1	ocupat	
28		Asistent medical	principal	PL	1	ocupat	
29		Asistent medical		PL	1	vacant	
30		Asistent medical	principal	PL	1	ocupat	
31		Asistent medical		PL	1	ocupat	
32		Asistent medical		PL	1	ocupat	
33		Asistent medical		PL	1	ocupat	
34		Asistent medical		PL	1	ocupat	
35		Asistent medical	debutant	PL	1	ocupat temporar	
36		Asistent medical	debutant	PL	1	ocupat temporar	
37		Statistician medical		M	1	ocupat temporar	
38		Infirmiera		G	1	ocupat	
39		Infirmiera		G	1	ocupat	
40		Infirmiera		G	1	ocupat	
41		Infirmiera		G	1	ocupat	
42		Infirmiera		G	1	ocupat	
43		Infirmiera		G	1	ocupat	
44		Infirmiera		G	1	ocupat	
45		Infirmiera		G	1	ocupat	
46		Infirmiera		G	1	ocupat	
47		Infirmiera		G	1	ocupat	
48		Infirmiera		G	1	ocupat	
49		Ingrijitoare		G	1	ocupat	
50		Ingrijitoare		G	1	ocupat	
51		Ingrijitoare		G	1	ocupat	
52		Ingrijitoare		G	1	vacant	

COMPARTIMENT DERMATOVENEROLOGIE - 20 POSTURI

Patuti: 20; din care: Compartiment 20

1		Medic primar		S	1	ocupat	
2		Medic primar		S	1	ocupat	
3		Medic primar		S	1	ocupat	
4		Medic primar		S	1	ocupat	
5		Medic specialist		S	1	vacant	
PERSONAL SANITAR MEDIU SI AUXILIAR SANITAR							
6		Asistent medical	principal	PL	1	ocupat	

7		Asistent medical	principal	S	1	ocupat
8		Asistent medical	principal	PL	1	vacant
9		Asistent medical	principal	PL	1	ocupat
10		Asistent medical	principal	PL	1	ocupat
11		Asistent medical		PL	1	ocupat
12		Asistent medical	principal	PL	1	ocupat
13		Asistent medical	principal	PL	1	ocupat
14		Asistent medical		PL	1	ocupat
15		Statistician medical	principal	M	1	ocupat
16		Infirmiera		G	1	ocupat
17		Infirmiera		G	1	ocupat
18		Infirmiera		G	1	ocupat
19		Infirmiera		G	1	ocupat temporar
20		Ingrijitoare		G	1	ocupat

CABINET DE GENETICA MEDICALA - 2 POSTURI

1		Medic specialist		S	1	vacant
---	--	------------------	--	---	---	--------

PERSONAL SANITAR MEDIU SI AUXILIAR SANITAR

2		Asistent medical	debutant	PL	1	ocupat temporar
---	--	------------------	----------	----	---	-----------------

SECTIA RECUPERARE, MEDICINA FIZICA SI BALNEOLOGIE - 25 POSTURI

Paturi: 50; din care: Sectie 50

1		Medic sef sectie	II	S	1	vacant
2		Medic primar		S	1	ocupat temporar
3		Medic specialist		S	1	ocupat
4		Medic specialist		S	1	ocupat
5		Medic specialist		S	1	ocupat
6		Medic rezident an IV		S	1	ocupat

PERSONAL SANITAR MEDIU SI AUXILIAR SANITAR

7		Kinetoterapeut	principal	S	1	ocupat
8		Asistent medical-sef	principal	PL	1	ocupat temporar
9		Asistent medical	principal	PL	1	vacant temporar
10		Asistent medical	principal	PL	1	ocupat
11		Asistent medical	principal	PL	1	ocupat
12		Asistent medical	principal	PL	1	ocupat
13		Asistent medical	principal	PL	1	ocupat
14		Asistent medical	principal	PL	1	ocupat
15		Asistent medical	principal	PL	1	ocupat
16		Asistent medical	principal	PL	1	ocupat
17		Asistent medical	principal	S	1	ocupat
18		Asistent medical	principal	S	1	ocupat
19		Asistent medical		PL	1	ocupat
20		Statistician medical	principal	M	1	ocupat
21		Infirmiera		G	1	ocupat
22		Infirmiera		G	1	ocupat
23		Infirmiera		G	1	ocupat temporar
24		Infirmiera		G	1	ocupat
25		Infirmiera		G	1	ocupat

COMPARTIMENT REUMATOLOGIE - 13 POSTURI

Paturi:15 din care Compartiment:15

1		Medic primar		S	1	ocupat
2		Medic primar		S	1	ocupat

PERSONAL SANITAR MEDIU SI AUXILIAR SANITAR						
3		Asistent medical	principal	PL	1	ocupat
4		Asistent medical	principal	S	1	ocupat
5		Asistent medical	principal	PL	1	ocupat
6		Asistent medical	principal	PL	1	ocupat
7		Asistent medical	principal	S	1	ocupat
8		Asistent medical	principal	PL	1	ocupat
9		Statistician medical		M	1	ocupat temporar
10		Infirmiera		G	1	ocupat
11		Infirmiera		G	1	ocupat
12		Infirmiera		G	1	ocupat
13		Infirmiera		G	1	ocupat
LABORATOR RECUPERARE, MEDICINA FIZICA SI BALNEOLOGIE - 26 POSTURI						
1	Medic sef laborator		II	S	1	ocupat
2		Medic primar		S	1	vacant temporar
3		Medic specialist		S	1	vacant
PERSONAL SANITAR MEDIU , AUXILIAR SANITAR SI ALTE POSTURI						
4		Kinetoterapeut	principal	S	1	ocupat
5		Kinetoterapeut		S	1	vacant
6		Kinetoterapeut	principal	S	1	ocupat
7		Kinetoterapeut	principal	S	1	ocupat
8		Kinetoterapeut		S	1	vacant temporar
9		Kinetoterapeut	debutant	S	1	vacant
10		Asistent medical sef	principal	PL	1	ocupat temporar
11		Asistent medical	principal	PL	1	vacant temporar
12		Asistent medical	principal	PL	1	ocupat temporar
13		Asistent medical	principal	PL	1	ocupat
14		Asistent medical		PL	1	vacant
15		Asistent medical	principal	PL	1	ocupat
16		Asistent medical		PL	1	ocupat
17		Asistent medical		PL	1	ocupat
18		Asistent medical		PL	1	ocupat
19		Asistent medical	debutant	PL	1	vacant
20		Oficiant medical		M	1	ocupat
21		Baies		G	1	vacant
22		Baies		G	1	ocupat
23		Baies		G	1	ocupat
24		Baies		G	1	vacant
25		Ingrijitoare		G	1	ocupat
26		Ingrijitoare		G	1	ocupat

SECTIA PNEUMOLOGIE - 32 POSTURI

Patuti: 70; din care: Sectie 62; Compartiment T.B.C. 8

SECTIE - 62 patuti

1	Medic sef sectie		II	S	1	ocupat
2		Medic primar		S	1	vacant temporar
3		Medic primar		S	1	ocupat
4		Medic primar		S	1	ocupat
5		Medic primar		S	1	ocupat
6		Medic primar		S	1	ocupat
7		Medic specialist		S	1	ocupat

COMPARTIMENT TBC - 8 paturi

PERSONAL SANITAR MEDIU , AUXILIAR SANITAR SI ALTE POSTURI pt. 70 paturi

8		Asistent medical-sef	principal	PL	1	ocupat
9		Asistent medical	principal	PL	1	ocupat
10		Asistent medical	principal	PL	1	ocupat
11		Asistent medical	principal	PL	1	ocupat
12		Asistent medical	principal	PL	1	ocupat
13		Asistent medical	principal	PL	1	ocupat
14		Asistent medical	principal	S	1	ocupat
15		Asistent medical	principal	PL	1	ocupat
16		Asistent medical	principal	PL	1	ocupat
17		Asistent medical	principal	PL	1	ocupat
18		Asistent medical		PL	1	vacant
19		Asistent medical		PL	1	ocupat
20		Asistent medical		PL	1	ocupat
21		Asistent medical		PL	1	ocupat
22		Statistician medical	principal	M	1	vacant
23		Infirmiera		G	1	ocupat
24		Infirmiera		G	1	ocupat
25		Infirmiera		G	1	ocupat
26		Infirmiera		G	1	ocupat
27		Infirmiera		G	1	ocupat
28		Infirmiera		G	1	ocupat
29		Infirmiera		G	1	ocupat
30		Brancardier		G	1	ocupat temporar
31		Ingrijitoare		G	1	ocupat
32		Ingrijitoare		G	1	ocupat temporar

CENTRUL DE HEMODIALIZA - 23 POSTURI

Aparate: 9

1	Medic sef sectie		I	S	1	ocupat temporar
2		Medic primar		S	1	vacant temporar
3		Medic primar		S	1	ocupat
4		Medic specialist		S	1	ocupat

PERSONAL SANITAR MEDIU, AUXILIAR SANITAR SANITAR SI ALTE POSTURI

5		Psiholog	principal	S	1	ocupat
6		Asistent medical-sef	principal	PL	1	ocupat
7		Asistent medical	principal	PL	1	ocupat
8		Asistent medical	principal	PL	1	ocupat
9		Asistent medical	principal	PL	1	ocupat
10		Asistent medical	principal	PL	1	ocupat
11		Asistent medical	principal	PL	1	ocupat
12		Asistent medical	principal	PL	1	ocupat
13		Asistent medical	principal	S	1	ocupat
14		Statistician medical	principal	M	1	ocupat
15		Infirmiera		G	1	ocupat
16		Infirmiera		G	1	ocupat
17		Infirmiera		G	1	ocupat
18		Infirmiera		G	1	ocupat
19		Infirmiera		G	1	ocupat
20		Ingrijitoare		G	1	ocupat

21		Asistent medical		PL	1 vacant	
22		Inginer	I	S	1 vacant	
23		Tehnician	principal	M	1 ocupat	
FARMACIA SPITAL - 21 POSTURI						
1	Farmacist sef		II	S	1 ocupat	
2		Farmacist primar		S	1 vacant temporar	
3		Farmacist		S	1 ocupat	
4		Farmacist		S	1 ocupat	
5		Farmacist		S	1 ocupat	
PERSONAL SANITAR MEDIU SI AUXILIAR SANITAR						
6		Asistent farmacie	principal	PL	1 ocupat	
7		Asistent farmacie	principal	PL	1 ocupat	
8		Asistent farmacie	principal	PL	1 ocupat	
9		Asistent farmacie	principal	PL	1 ocupat	
10		Asistent farmacie	principal	PL	1 ocupat	
11		Asistent farmacie	principal	PL	1 vacant	
12		Asistent farmacie	principal	PL	1 ocupat	
13		Asistent farmacie	principal	PL	1 ocupat	
14		Asistent farmacie		PL	1 ocupat	
15		Asistent farmacie		PL	1 ocupat temporar	
16		Asistent farmacie		PL	1 vacant	
17		Operator	I	M	1 ocupat	
18		Operator	I	M	1 ocupat temporar	
19		Operator	II	M	1 ocupat temporar	
20		Ingrijitoare		G	1 vacant	
21		Ingrijitoare		G	1 ocupat	
LABORATOR DE ANALIZE MEDICALE , PCT. TBC- 36 POSTURI						
1	Medic sef laborator		II	S	1 ocupat temporar	
2		Medic primar		S	1 ocupat	
3		Medic primar		S	1 ocupat	
4		Medic specialist		S	1 ocupat	
5		Medic primar		S	1 ocupat temporar	
6		Biolog	debutant	S	1 ocupat temporar	
7		Medic primar		S	1 ocupat temporar	
8		Biochimist	principal	S	1 ocupat	
9		Biochimist	specialist	S	1 ocupat	
10		Chimist	principal	S	1 ocupat	
11		Farmacist	specialist	S	1 vacant	
PERSONAL SANITAR MEDIU, AUXILIAR SANITAR SI ALTE POSTURI						
12		Asistent medical-sef	principal	PL	1 ocupat	
13		Asistent medical	principal	PL	1 ocupat	
14		Asistent medical	principal	PL	1 ocupat	
15		Asistent medical	principal	PL	1 ocupat	
16		Asistent medical	principal	PL	1 ocupat	
17		Asistent medical		PL	1 ocupat temporar	
18		Asistent medical	principal	PL	1 ocupat	
19		Asistent medical	principal	PL	1 ocupat	
20		Asistent medical	principal	PL	1 ocupat	
21		Asistent medical	principal	PL	1 vacant	
22		Asistent medical	principal	PL	1 ocupat	

23		Asistent medical	principal	S	1	ocupat	
24		Asistent medical	principal	PL	1	ocupat	
25		Asistent medical	principal	PL	1	ocupat	
26		Asistent medical	principal	PL	1	ocupat	
27		Asistent medical	principal	PL	1	ocupat temporar	
28		Asistent medical		PL	1	ocupat	
29		Asistent medical		PL	1	ocupat	
30		Ingrijitoare		G	1	ocupat	
31		Ingrijitoare		G	1	ocupat	
32		Ingrijitoare		G	1	vacant	
PUNCT DE LUCRU TBC -							
33		Medic primar		S	1	vacant temporar	
34		Asistent medical	principal	PL	1	ocupat	
35		Asistent medical	principal	PL	1	ocupat	
36		Ingrijitoare		G	1	ocupat	
LABORATOR RADIOLOGIE SI IMAGISTICA MEDICALA - 44 POSTURI							
1	Medic sef laborator		II	S	1	ocupat	
2		Medic primar		S	1	vacant temporar	
3		Medic primar		S	1	ocupat	
4		Medic primar		S	1	ocupat	
5		Medic specialist		S	1	ocupat temporar	
6		Medic specialist		S	1	ocupat	
7		Medic specialist		S	1	ocupat	
8		Medic specialist		S	1	ocupat	
9		Medic specialist		S	1	vacant	
PERSONAL SANITAR MEDIU SI AUXILIAR SANITAR SANITAR							
10		Asistent medical-sef	principal	PL	1	vacant	
11		Asistent medical	principal	PL	1	ocupat	
12		Asistent medical	principal	S	1	ocupat	
13		Asistent medical	principal	PL	1	ocupat	
14		Asistent medical	principal	PL	1	ocupat	
15		Asistent medical	principal	PL	1	ocupat	
16		Asistent medical	principal	PL	1	ocupat	
17		Asistent medical	principal	PL	1	ocupat	
18		Asistent medical	principal	PL	1	ocupat	
19		Asistent medical	principal	PL	1	ocupat	
20		Asistent medical	principal	PL	1	ocupat	
21		Asistent medical	principal	PL	1	ocupat	
22		Asistent medical	principal	PL	1	ocupat	
23		Asistent medical	principal	PL	1	ocupat	
24		Asistent medical	principal	PL	1	ocupat	
25		Asistent medical	principal	PL	1	ocupat	
26		Asistent medical	principal	PL	1	ocupat	
27		Asistent medical		PL	1	ocupat	
28		Asistent medical		PL	1	ocupat	
29		Asistent medical		PL	1	ocupat	
30		Asistent medical		PL	1	ocupat	
31		Asistent medical		PL	1	ocupat	
32		Asistent medical		PL	1	ocupat	
33		Asistent medical		PL	1	ocupat	

34		Asistent medical		PL	1	vacant
35		Asistent medical		PL	1	ocupat
36		Asistent medical		PL	1	ocupat
37		Tehnician de radiologie si imagistica medicala		S	1	ocupat temporar
38		Registrator medical	principal	M	1	ocupat
39		Registrator medical	principal	M	1	ocupat
40		Registrator medical	principal	M	1	ocupat
41		Registrator medical	principal	M	1	ocupat
42		Ingrijitoare		G	1	ocupat
43		Ingrijitoare		G	1	ocupat
44		Ingrijitoare		G	1	ocupat
LABORATOR MEDICINA NUCLEARA - 6 POSTURI						
1		Medic rezident an IV		S	1	ocupat
PERSONAL SANITAR MEDIU, AUXILIAR SANITAR SANITAR SI ALTE POSTURI						
2		Asistent medical-sef	principal	PL	1	vacant
3		Asistent medical	principal	PL	1	ocupat
4		Asistent medical		PL	1	ocupat temporar
5		Chimist	specialist	S	1	vacant
6		Fizician medical		S	1	ocupat
SERVICIUL DE ANATOMIE PATOLOGICA - 14 POSTURI						
1		Medic coordonator	I	S	1	vacant
2		Medic specialist		S	1	ocupat
3		Medic specialist		S	1	ocupat
PERSONAL SANITAR MEDIU, AUXILIAR SANITAR SANITAR SI ALTE POSTURI						
4		Biolog	principal	S	1	ocupat
5		Asistent medical	principal	PL	1	ocupat
6		Asistent medical	principal	PL	1	ocupat
7		Asistent medical	principal	PL	1	ocupat
8		Asistent medical	principal	PL	1	vacant
9		Asistent medical	principal	PL	1	ocupat
10		Asistent medical	principal	PL	1	ocupat
11		Autopsier	principal	M	1	ocupat
12		Autopsier	principal	M	1	ocupat
13		Registrator medical	principal	M	1	ocupat
14		Ingrijitoare		G	1	ocupat
CABINET ONCOLOGIE MEDICALA - 4 POSTURI						
1		Medic primar		S	1	vacant
PERSONAL SANITAR MEDIU SI AUXILIAR SANITAR SANITAR						
2		Asistent medical		PL	1	ocupat
3		Asistent medical		PL	1	ocupat
4		Statistician medical	principal	M	1	ocupat
CABINET DIABET ZAHARAT, BOLI DE NUTRITIE SI METABOLISM - 4.5 POSTURI						
1		Medic primar		S	1	ocupat
2		Medic primar		S	0,5	vacant
3		Medic primar		S	1	temporar vacant
PERSONAL SANITAR MEDIU						
4		Asistent medical	principal	PL	1	ocupat
5		Asistent medical		PL	1	ocupat temporar
UNITATEA DE PRIMIRE URGENTE UPU-SMURD DEVA - 87 POSTURI						

1	Medic sef sectie		II	S	1	ocupat temporar
2		Medic primar		S	1	vacant
3		Medic primar		S	1	ocupat
4		Medic primar		S	1	ocupat
5		Medic primar		S	1	ocupat
6	pediatrie	Medic primar		S	1	ocupat
7		Medic primar		S	1	ocupat
8		Medic specialist		S	1	vacant temporar
9		Medic specialist		S	1	ocupat
10	pediatrie	Medic specialist		S	1	ocupat
11		Medic specialist		S	1	ocupat
12		Medic specialist		S	1	ocupat
13		Medic specialist		S	1	vacant temporar
14		Medic specialist		S	1	ocupat
15	pediatrie	Medic specialist		S	1	ocupat
16		Medic specialist		S	1	vacant
17		Medic specialist		S	1	vacant
18		Medic rezident an V		S	1	vacant
PERSONAL SANITAR MEDIU, AUXILIAR SANITAR SANITAR SI ALTE POSTURI						
19		Asistent social	principal	S	1	ocupat
20		Asistent medical-sef	principal	S	1	ocupat
21		Asistent medical	principal	S	1	ocupat
22		Asistent medical	principal	PL	1	ocupat
23		Asistent medical	principal	PL	1	ocupat
24		Asistent medical	principal	PL	1	ocupat
25		Asistent medical	principal	PL	1	ocupat
26		Asistent medical	principal	PL	1	ocupat
27		Asistent medical	principal	M	1	ocupat
28		Asistent medical	principal	PL	1	ocupat
29		Asistent medical	principal	PL	1	ocupat
30		Asistent medical	principal	PL	1	ocupat
31		Asistent medical	principal	S	1	ocupat
32		Asistent medical	principal	PL	1	ocupat
33		Asistent medical	principal	PL	1	ocupat
34		Asistent medical	principal	PL	1	ocupat
35		Asistent medical	principal	PL	1	ocupat
36		Asistent medical	principal	PL	1	ocupat
37		Asistent medical	principal	S	1	ocupat
38		Asistent medical	principal	PL	1	ocupat
39		Asistent medical	principal	S	1	ocupat
40		Asistent medical	principal	S	1	ocupat
41		Asistent medical	principal	PL	1	ocupat
42		Asistent medical	principal	S	1	ocupat
43		Asistent medical	principal	PL	1	ocupat
44		Asistent medical	principal	PL	1	ocupat
45		Asistent medical	principal	PL	1	ocupat
46		Asistent medical	principal	PL	1	ocupat
47		Asistent medical	principal	PL	1	ocupat
48		Asistent medical		PL	1	ocupat temporar
49		Asistent medical		PL	1	vacant temporar

50		Asistent medical		PL	1	ocupat	
51		Asistent medical		PL	1	ocupat	
52		Asistent medical		PL	1	ocupat	
53		Asistent medical		PL	1	ocupat temporar	
54		Asistent medical		PL	1	ocupat	
55		Asistent medical		PL	1	ocupat	
56		Asistent medical		PL	1	ocupat	
57		Asistent medical		PL	1	ocupat	
58		Asistent medical		PL	1	ocupat	
59		Sora medicala	principal	M	1	ocupat temporar	
60		Registrator medical		M	1	ocupat	
61		Registrator medical		M	1	ocupat	
62		Registrator medical		M	1	ocupat	
63		Registrator medical		M	1	ocupat	
64		Registrator medical		M	1	vacant temporar	
65		Registrator medical		M	1	ocupat temporar	
66		Infirmiera		G	1	ocupat	
67		Infirmiera		G	1	ocupat	
68		Infirmiera		G	1	ocupat	
69		Infirmiera		G	1	ocupat	
70		Infirmiera		G	1	ocupat	
71		Infirmiera		G	1	ocupat	
72		Infirmiera		G	1	ocupat	
73		Brancardier		G	1	ocupat	
74		Brancardier		G	1	ocupat	
75		Brancardier		G	1	ocupat	
76		Brancardier		G	1	ocupat	
77		Brancardier		G	1	ocupat	
78		Brancardier		G	1	ocupat	
79		Brancardier		G	1	ocupat	
80		Brancardier		G	1	ocupat	
81		Brancardier		G	1	ocupat	
82		Brancardier		G	1	ocupat	
83		Ingrijitoare		G	1	ocupat	
84		Ingrijitoare		G	1	ocupat	
85		Ingrijitoare		G	1	ocupat	
86		Ingrijitoare		G	1	ocupat	
87		Ingrijitoare		G	1	ocupat	
UPU SMURD ILIA - 13 POSTURI							
1		Medic primar		S	1	ocupat temporar	
2		Medic specialist		S	1	ocupat	
3		Medic		S	1	ocupat	
PERSONAL SANITAR MEDIU si AUXILIAR SANITAR SANITAR							
4		Asistent medical	principal	PL	1	ocupat	
5		Asistent medical	principal	PL	1	ocupat	
6		Asistent medical	principal	PL	1	ocupat	
7		Asistent medical	principal	PL	1	ocupat	
8		Asistent medical		PL	1	ocupat	
9		Ingrijitoare		G	1	ocupat	
10		Ingrijitoare		G	1	ocupat	

11		Ingrijitoare		G	1	ocupat
12		Ingrijitoare		G	1	ocupat
13		Infirmiera		G	1	ocupat
UPU SMURD CALAN - 11 POSTURI						
1		Medic primar		S	1	ocupat
2		Medic primar		S	1	ocupat
PERSONAL SANITAR MEDIU, AUXILIAR SANITAR SANITAR						
3		Asistent medical	principal	PL	1	ocupat
4		Asistent medical	principal	PL	1	ocupat
5		Asistent medical	principal	PL	1	ocupat
6		Asistent medical		PL	1	ocupat
7		Asistent medical		PL	1	ocupat
8		Ingrijitoare		G	1	ocupat
9		Ingrijitoare		G	1	ocupat
10		Ingrijitoare		G	1	ocupat
11		Ingrijitoare		G	1	ocupat
CABINET MEDICINA DENTARA URGENTA - 10 POSTURI						
1		Medic		S	1	ocupat
2		Medic		S	1	ocupat
3		Medic		S	1	ocupat temporar
4		Medic		S	1	vacant
5		Medic rezident an III		S	1	ocupat
PERSONAL SANITAR MEDIU						
6		Asistent medical	principal	PL	1	ocupat
7		Asistent medical	principal	PL	1	ocupat
8		Asistent medical	principal	PL	1	ocupat
9		Asistent medical	principal	PL	1	ocupat
10		Asistent medical		PL	1	ocupat
CABINET BOLI INFECTIOASE - 4 POSTURI						
1		Medic primar		S	1	ocupat temporar
2		Asistent medical	principal	PL	1	ocupat
PROGRAM NATIONAL SUBPROGRAM HIV SIDA						
3		Asistent medical	principal	PL	1	vacant temporar
4		Asistent medical	principal	PL	1	vacant temporar
CABINET PLANIFICARE FAMILIALA - 3 POSTURI						
1		Medic specialist		S	1	vacant
2		Medic specialist		S	1	ocupat
PERSONAL SANITAR MEDIU						
3		Asistent medical	principal	S	1	ocupat
DISPENSAR TBC DEVA - 6 POSTURI						
1		Medic primar		S	1	ocupat
PERSONAL SANITAR MEDIU						
2		Asistent medical	principal	PL	1	ocupat
3		Asistent medical	principal	PL	1	ocupat
4		Asistent medical	principal	PL	1	ocupat
5		Asistent medical	principal	PL	1	ocupat
6		Statistician medical		M	1	ocupat
SERVICIUL JUDETETAN DE MEDICINA LEGALA - 31 POSTURI						
1		Medic sef serviciu	II	S	1	ocupat temporar
2		Medic primar		S	1	vacant temporar

3		Medic primar		S	1	ocupat
4		Medic primar		S	1	ocupat
5		Medic primar		S	1	ocupat
6		Medic rezident an IV		S	1	ocupat
7		Medic specialist		S	1	ocupat
8		Medic specialist		S	1	vacant

PERSONAL SANITAR MEDIU, AUXILIAR SANITAR SANITAR SI ALTE POSTURI

9		Chimist	principal	S	1	ocupat
10		Farmacist primar		S	1	ocupat
11		Farmacist primar		S	1	ocupat
12		Farmacist		S	1	vacant temporar
13		Inginer	IA	S	1	ocupat
14		Referent de specialitate	I	S	1	ocupat
15		Referent de specialitate	I	S	1	ocupat
16		Asistent medical	principal	PL	1	ocupat
17		Asistent medical	principal	PL	1	ocupat
18		Asistent medical	principal	PL	1	ocupat
19		Asistent medical	principal	PL	1	ocupat
20		Asistent medical	principal	PL	1	ocupat
21		Asistent medical		PL	1	ocupat
22		Autopsier	principal	G	1	vacant
23		Autopsier		M	1	ocupat temporar
24		Autopsier		M	1	ocupat
25		Autopsier	principal	M	1	ocupat
26		Registrator medical	principal	M	1	ocupat
27		Registrator medical	principal	M	1	ocupat
28		Statistician medical	principal	M	1	ocupat
29		Ingrijitoare		G	1	ocupat
30		Brancardier		G	1	vacant temporar
31		Brancardier		G	1	vacant

CENTRUL DE SANATATE MINTALA ADULTI - 14 POSTURI

Paturi zi: 50; Stationar de zi psihiatrie 50;

1		Medic sef centru	I	S	1	ocupat
2		Medic primar		S	1	vacant temporar
3		Medic specialist		S	1	vacant temporar

PERSONAL SANITAR MEDIU, AUXILIAR SANITAR SANITAR SI ALTE POSTURI

4		Psiholog	principal	S	1	ocupat
5		Psiholog	practicant	S	1	vacant
6		Asistent medical-sef	principal	PL	1	ocupat
7		Asistent medical	principal	PL	1	ocupat
8		Asistent medical	principal	PL	1	ocupat
9		Asistent medical	principal	PL	1	ocupat
10		Asistent medical		PL	1	ocupat temporar
11		Asistent medical	principal	PL	1	vacant
12		Statistician medical	principal	M	1	ocupat
13		Instructor de educatie	principal	M	1	vacant
14		Ingrijitoare		G	1	ocupat

CENTRUL DE SANATATE MINTALA COPII - 17 POSTURI

Paturi zi: 30; Stationar de zi neuropsihiatrie infantila 30;

1		Medic sef centru	II	S	1	ocupat temporar
---	--	------------------	----	---	---	-----------------

2		Medic primar		S	1	vacant
3		Medic specialist		S	1	vacant temporar
4		Medic specialist		S	1	ocupat
PERSONAL SANITAR MEDIU, AUXILIAR SANITAR SANITAR SI ALTE POSTURI						
5		Asistent social	principal	S	1	ocupat
6		Logoped	principal	S	1	ocupat
7		Kinetoterapeut		S	1	vacant temporar
8		Psiholog	principal	S	1	ocupat
9		Psiholog	specialist	S	1	ocupat
10		Psiholog		S	1	vacant
11		Asistent medical-sef	principal	S	1	ocupat
12		Asistent medical	principal	PL	1	ocupat
13		Asistent medical	principal	PL	1	ocupat
14		Asistent medical	principal	PL	1	ocupat
15		Instructor de educatie	principal	M	1	ocupat
16		Ingrijitoare		G	1	ocupat
17		Ingrijitoare		G	1	ocupat temporar
AMBULATORIUL INTEGRAT - CABINET ALERGOLOGIE SI IMUNOLOGIE CLINICA - 2 POSTURI						
1		Medic primar		S	1	ocupat
PERSONAL SANITAR MEDIU						
2		Asistent medical	principal	PL	1	ocupat
CABINET DERMATOLOGIE PEDIATRICA - 2 POSTURI						
1		Medic rezident an IV		S	1	ocupat
PERSONAL SANITAR MEDIU						
2		Asistent medical	principal	PL	1	ocupat
CABINET MEDICINA MUNCII - 2 POSTURI						
1		Medic primar		S	1	vacant
2		Medic rezident an III		S	1	ocupat
CABINET AUDIOLOGIE - 1 POST						
1		Asistent medical	principal	PL	1	vacant
CABINET NEUROLOGIE - 1 POST						
1		Asistent medical	principal	PL	1	ocupat
LABORATOR EXPLORARI FUNCTIONALE PNEUMOLOGIE - 1 POST						
1		Asistent medical	principal	PL	1	ocupat
AMBULATORIUL DE SPECIALITATE PENTRU SPORTIVI - CABINET MEDICINA SPORTIVA -2 POSTURI						
1		Medic specialist		S	1	vacant
PERSONAL SANITAR MEDIU						
2		Asistent medical	principal	PL	1	vacant
CABINET MEDICINA SPORTIVA -LOT OLIMPIC DE GIMNASTICA SI GRUP SCOLAR SPORTIV - 4 POSTURI						
1		Medic specialist		S	1	ocupat
2		Asistent medical	principal	PL	1	ocupat
3		Asistent medical	principal	PL	1	ocupat
4		Asistent medical	principal	PL	1	ocupat
CABINET RECUPERARE MEDICINA FIZICA SI BALNEOLOGIE-LOT OLIMPIC DE GIMNASTICA SI GRUP SCOLAR SPORTIV - 1 POST						
1		Asistent medical	principal	PL	1	ocupat
CABINET PSIHOLOGIC LOT OLIMPIC SI GRUP SCOLAR SPORTIV - 1 POST						
1		Psiholog	specialist	S	1	ocupat
CABINET STOMATOLOGIC LOT OLIMPIC SI GRUP SCOLAR SPORTIV - 1 POST						

1		Medic		S	1	ocupat
CENTRUL DE SANATATE MULTIFUNCTIONAL CALAN - 13 POSTURI						
1		Medic sef centru		S	1	vacant
2		Medic primar		S	1	ocupat
3		Medic specialist		S	1	vacant
4		Medic specialist		S	1	vacant
PERSONAL SANITAR MEDIU, AUXILIAR SANITAR, ALT PERSONAL SI DE DESERVIRE						
5		Kinetoterapeut		S	1	vacant temporar
6		Asistent medical	principal	PL	1	ocupat
7		Asistent medical	principal	S	1	ocupat
8		Asistent medical	principal	PL	1	ocupat
9		Asistent medical		PL	1	ocupat
10		Ingrijitoare		G	1	ocupat temporar
11		Ingrijitoare		G	1	ocupat temporar
12		Muncitor calificat (electrician)	I	G	1	ocupat
13		Muncitor calificat (instalator)	I	G	1	ocupat
SERVICIUL PENTRU PREVENIREA INFECTIILOR ASOCIATE ASISTENTEI MEDICALE - 9 POSTURI						
1		Medic sef serviciu	I	S	1	ocupat
2		Medic primar				vacant temporar
3		Medic specialist		S	0,5	ocupat
PERSONAL SANITAR MEDIU, AUXILIAR SANITAR SANITAR SI ALTE POSTURI						
4		Farmacist primar		S	0,5	vacant
5		Asistent medical	principal	PL	1	ocupat
6		Asistent medical	principal	PL	1	ocupat
7		Asistent medical	principal	PL	1	ocupat
8		Asistent medical	principal	PL	1	ocupat
9		Agent D.D.D.		G	1	vacant
10		Agent D.D.D.		G	1	ocupat
COMPARTIMENT STERILIZARE CENTRALA- 12 POSTURI						
1		Asistent medical-sef	principal	PL	1	ocupat temporar
2		Asistent medical	principal	PL	1	ocupat
3		Asistent medical	principal	PL	1	vacant temporar
4		Asistent medical	debutant	PL	1	vacant
5		Asistent medical	principal	PL	1	ocupat
6		Asistent medical	principal	PL	1	ocupat
7		Asistent medical	principal	PL	1	ocupat
8		Asistent medical	principal	PL	1	ocupat
9		Asistent medical		PL	1	ocupat
10		Ingrijitoare		G	1	ocupat temporar
11		Ingrijitoare		G	1	ocupat temporar
12		Ingrijitoare		G	1	ocupat
COMPARTIMENT DIETETICA - 2,5 POSTURI						
1		Medic primar		S	0,5	vacant
PERSONAL SANITAR MEDIU						
2		Asistent medical	debutant	PL	1	ocupat temporar
3		Asistent medical	principal	S	1	ocupat
BLOC ALIMENTAR - 16 POSTURI						
1		Muncitor calificat (bucatar)	I	G	1	ocupat
2		Muncitor calificat (bucatar)	I	G	1	ocupat
3		Muncitor calificat (bucatar)	II	G	1	ocupat

4		Muncitor calificat (bucatar)	II	G	1	ocupat
5		Muncitor calificat (bucatar)	II	G	1	ocupat
6		Muncitor calificat (bucatar)	II	G	1	ocupat
7		Muncitor calificat (bucatar)	II	G	1	ocupat
8		Muncitor calificat (bucatar)	III	G	1	ocupat
9		Muncitor calificat (bucatar)	II	G	1	ocupat
10		Muncitor calificat (bucatar)	IV	G	1	ocupat
11		Muncitor calificat (bucatar)	IV	G	1	ocupat
12		Muncitor calificat (bucatar)	IV	G	1	vacant
13		Muncitor necalificat	I	G	1	ocupat temporar
14		Muncitor necalificat	I	G	1	ocupat
15		Muncitor necalificat	I	G	1	ocupat
16		Ingrijitoare	I	G	1	ocupat temporar
CABINET ASISTENTA SOCIALA - 1 POST						
1		Sociolog		S	1	ocupat
COMPARTIMENT INTERNARI-EXTERNARI - 8 POSTURI						
1		Muncitor calificat (garderobier)	III	G	1	ocupat
2		Muncitor calificat (garderobier)	IV	G	1	ocupat
3		Registrator medical	principal	M	1	ocupat
4		Registrator medical	principal	M	1	ocupat
5		Registrator medical	principal	M	1	ocupat
6		Ingrijitoare		G	1	ocupat
7		Ingrijitoare		G	1	ocupat
8		Ingrijitoare		G	1	ocupat
SERVICIUL FINANCIAR-CONTABILITATE - 10 POSTURI						
1		Sef serviciu	II	S	1	ocupat temporar
2		Economist	IA	S	1	ocupat
3		Economist	IA	S	1	vacant temporar
4		Economist	IA	S	1	ocupat
5		Economist	IA	S	1	ocupat
6		Economist	II	S	1	ocupat
7		Economist	IA	S	1	ocupat
8		Casier		M	1	ocupat
9		Economist	I	S	1	vacant
10		Economist	IA	S	1	vacant
SERVICIUL ACHIZITII PUBLICE - 6 POSTURI						
1		Sef serviciu	II	S	1	ocupat temporar
2		Economist	IA	S	1	vacant temporar
3		Economist	IA	S	1	ocupat
4		Economist	IA	S	1	ocupat
5		Inginer	IA	S	1	vacant
6		Inginer	debutant	S	1	ocupat temporar
SERVICIUL DE MANAGEMENT AL CALITATII SERVICIILOR DE SANATATE - 6 POSTURI						
1		Sef serviciu	II	S	1	ocupat temporar
2		Consilier	I	S	1	vacant temporar
3		Medic		S	1	vacant
4		Consilier	II	S	1	ocupat
5		Referent de specialitate	III	S	1	ocupat temporar
6		Referent de specialitate	II	S	1	vacant
BIROU JURIDIC- 3 POSTURI						

1	Sef birou		II	S		vacant
2		Consilier juridic	IA	S	1	ocupat
3		Consilier juridic	IA	S	1	ocupat
COMPARTIMENT AUDIT PUBLIC INTERN - 2 POSTURI						
1		Auditor	I	S	1	ocupat
2		Auditor	I	S	1	ocupat
COMPARTIMENT RELATII CU PUBLICUL - 2 POSTURI						
1		Consilier	I	S	1	vacant
2		Economist	IA	S	1	vacant
COMPARTIMENT INTERN DE PREVENIRE SI PROTECTIE - 2 POSTURI						
1		Inginer	IA	S	1	ocupat
2		Inginer	II	S	1	ocupat
SERVICIUL RUNOS - 9 POSTURI						
1	Sef serviciu		II	S	1	vacant
2		Economist	IA	S	1	vacant temporar
3		Inginer	IA	S	1	ocupat
4		Inginer	IA	S	1	ocupat
5		Referent de specialitate	II	S	1	vacant
6		Referent de specialitate	I	S	1	ocupat
7		Referent de specialitate	debutant	S	1	vacant
8		Referent	IA	M	1	ocupat
9		Referent	I	SSD	1	ocupat
SERVICIUL INFORMATICA SI STATISTICA MEDICALA - 22 POSTURI						
1	Sef serviciu		II	S	1	ocupat temporar
2		Analist	II	S	1	vacant
3		Economist	IA	S	1	vacant temporar
4		Economist	IA	S	1	vacant temporar
5		Referent de specialitate	III	S	1	ocupat
6		Inginer de sistem	debutant	S	1	ocupat
7		Analist	debutant	S	1	ocupat
8		Referent de specialitate	II	S	1	vacant
9		Referent de specialitate	III	S	1	ocupat
10		Operator	I	M	1	ocupat
11		Operator	I	M	1	ocupat
12		Operator	I	M	1	ocupat
13		Operator	I	M	1	ocupat
14		Registrator medical	principal	M	1	ocupat
15		Registrator medical	principal	M	1	ocupat temporar
16		Registrator medical	principal	M	1	ocupat
17		Registrator medical		M	1	ocupat temporar
18		Statistician medical	principal	M	1	ocupat
19		Statistician medical	debutant	M	1	vacant
20		Statistician medical		M	1	vacant temporar
21		Statistician medical		M	1	vacant
22		Referent de specialitate	II	S	1	vacant
SERVICIUL ADMINISTRATIV - 32 POSTURI						
1	Sef serviciu		II	S	1	ocupat temporar
COMPARTIMENT FUNCTIONARI ADMINISTRATIVI - 16 POSTURI						
2		Inginer	IA	S	1	ocupat

3		Preot	I	S	1	ocupat	
4		Consilier	II	S	1	ocupat	
5		Arhivar		M	1	ocupat	
6		Functionar		M	1	ocupat	
7		Referent	I	M	1	ocupat	
8		Referent	IA	M	1	ocupat	
9		Referent	IA	M	1	vacant	
10		Muncitor necalificat	I	G	1	ocupat temporar	
11		Muncitor necalificat	I	G	1	ocupat	
12		Muncitor necalificat	I	G	1	ocupat temporar	
13		Muncitor calificat (telefonist)	II	G	1	ocupat	
14		Muncitor calificat (telefonist)	II	G	1	ocupat	
15		Muncitor calificat (telefonist)	III	G	1	ocupat	
16		Muncitor calificat (telefonist)	III	G	1	ocupat temporar	
17		Muncitor calificat (telefonist)	II	G	1	ocupat	
SPALATORIA SPITAL -15 POSTURI							
18		Magaziner		M	1	ocupat temporar	
19		Muncitor calificat (lenjereasa)	II	G	1	vacant	
20		Muncitor calificat (lenjereasa)	II	G	1	ocupat	
21		Muncitor calificat (lenjereasa)	II	G	1	vacant	
22		Spalatoreasa		G	1	vacant	
23		Spalatoreasa		G	1	ocupat	
24		Spalatoreasa		G	1	ocupat	
25		Spalatoreasa		G	1	ocupat	
26		Spalatoreasa		G	1	ocupat	
27		Spalatoreasa		G	1	vacant	
28		Spalatoreasa		G	1	ocupat	
29		Spalatoreasa		G	1	ocupat	
30		Spalatoreasa		G	1	ocupat	
31		Spalatoreasa		G	1	vacant	
32		Spalatoreasa		G	1	vacant	
SERVICIUL INTRETINERE SI REPARATII (ATELIER) - 37 POSTURI							
1		Sef serviciu	II	S	1	ocupat	
ECHIPA DE INTRETINERE A INSTALATIILOR DE APA SI INCALZIRE - 19 POSTURI							
2		Muncitor calificat (focist)	I	G	1	vacant	
3		Muncitor calificat (focist)	II	G	1	ocupat	
4		Muncitor calificat (focist)	II	G	1	ocupat	
5		Muncitor calificat (focist)	I	G	1	ocupat	
6		Muncitor calificat (focist)	II	G	1	ocupat	
7		Muncitor calificat (focist)	II	G	1	ocupat	
8		Muncitor calificat (focist)	II	G	1	ocupat	
9		Muncitor calificat (focist)	II	G	1	ocupat	
10		Muncitor calificat (focist)	III	G	1	ocupat	
11		Muncitor calificat (focist)	II	G	1	ocupat	
12		Muncitor calificat (instalator)	I	G	1	ocupat	
13		Muncitor calificat (instalator)	I	G	1	ocupat	
14		Muncitor calificat (instalator)	I	G	1	ocupat	
15		Muncitor calificat (instalator)	I	G	1	ocupat	
16		Muncitor calificat (instalator)	I	G	1	vacant	
17		Muncitor calificat (instalator)	I	G	1	ocupat	

18		Muncitor calificat (instalator)	I	G	1	ocupat
19		Muncitor calif. (instalator gaze)	II	G	1	ocupat
20		Muncitor calif. (instalator gaze)	I	G	1	ocupat
ECHIPA DE LACATUSI SI ELECTRICIENI - 9 POSTURI						
21		Muncitor calificat (electrician)	I	G	1	vacant
22		Muncitor calificat (electrician)	I	G	1	ocupat
23		Muncitor calificat (electrician)	I	G	1	ocupat
24		Muncitor calificat (electrician)	I	G	1	ocupat
25		Muncitor calificat (electrician)	I	G	1	ocupat
26		Muncitor calificat (electrician)	I	G	1	ocupat
27		Muncitor calif. (lacatus mecanic)	I	G	1	ocupat
28		Muncitor calif. (lacatus mecanic)	I	G	1	ocupat
29		Muncitor calif. (lacatus mecanic)	I	G	1	ocupat
ECHIPA DE REPARATII -3 POSTURI						
30		Muncitor calificat (sudor)	II	G	1	ocupat
31		Muncitor calificat (zugrav)	I	G	1	vacant
32		Inginer	I	S	1	ocupat
STATIE DE STERILIZARE DESEURI MEDICALE - 1 POST						
33		Muncitor calif. (electromecanic)	I	G	1	ocupat
ECHIPA DE DESERVIRE A LIFTURILOR - 4 POSTURI						
34		Muncitor calificat (liftier)	III	G	1	ocupat
35		Muncitor calificat (liftier)	III	G	1	vacant
36		Muncitor calificat (liftier)	III	G	1	ocupat
37		Muncitor calificat (liftier)	III	G	1	ocupat
SERVICIUL TRANSPORT APROVIZIONARE - 12 POSTURI						
1	Sef serviciu		II	S	1	ocupat
2		Economist	IA	S	1	vacant
3		Referent	I	M	1	ocupat temporar
4		Referent	I	M	1	ocupat
5		Referent	IA	M	1	ocupat
6		Magaziner		M	1	ocupat
7		Magaziner		M	1	ocupat temporar
8		Sofer	I	G	1	ocupat temporar
9		Sofer	I	G	1	ocupat
10		Sofer	I	G	1	ocupat
11		Sofer	I	G	1	ocupat
12		Sofer	I	G	1	ocupat

NR. TOTAL FUNCȚII CONTRACTUALE DE CONDUCERE	42
NR. TOTAL FUNCȚII CONTRACTUALE DE EXECUȚIE	1342
NR. TOTAL POSTURI POTRIVIT ART. III ALIN. (2) DIN O.U.G 63/2010	0
NR. TOTAL FUNCȚII ÎN INSTITUȚIE	1384

Președinte
Nistor Laurentiu

AVIZEAZĂ
Secretar general al județului
Dan Daniel