

**HOTĂRÂREA NR.52 din 31 martie 2021**  
**privind aprobarea organigramei și a statului de funcții ale Spitalului Județean de**  
**Urgență Deva**

**CONSILIUL JUDEȚEAN HUNEDOARA;**

Având în vedere proiectul de hotărâre nr.54/2021 inițiat de președintele Consiliului Județean Hunedoara, domnul Laurențiu Nistor, referatul de aprobare nr.4214/2021, raportul de specialitate comun nr.4215/2021 al Compartimentului managementul unităților de asistență medicală și Serviciului resurse umane, salarizare și gestiunea funcției publice din cadrul aparatului de specialitate al consiliului județean, avizul nr.141/2021 al Comisiei de studii, prognoze economico-sociale, buget, finanțe, administrarea domeniului public și privat al județului, avizul nr.142/2021 al Comisiei pentru activități științifice, educație, culte, cultură, sport, tineret, sănătate, protecție socială și avizul nr.143/2021 al Comisiei juridice, apărarea ordinii publice, respectarea drepturilor omului și a libertăților cetățenești;

Văzând adresa nr.5618/02.03.2021 a Spitalului Județean de Urgență Deva, înregistrată la Consiliul Județean Hunedoara cu nr.3383/02.03.2021 și Hotărârile Comitetului Director ale Spitalului Județean de Urgență Deva cu nr.4/2021 și nr.5/2021;

În temeiul Legii - cadru nr.153/2017 privind salarizarea personalului plătit din fonduri publice, cu modificările și completările ulterioare coroborat cu Anexa nr.22 din Ordinul Ministrului Sănătății nr.834/2011 privind aprobarea Criteriilor pentru clasificarea pe categorii a unităților și subunităților sanitare, stabilirea nivelului de salarizare pe grade pentru personalul cu funcții de conducere, precum și funcțiile care beneficiază de un număr de clase suplimentare față de salariul de bază;

Conform prevederilor Ordinului Ministrului Sănătății nr.1470/2011 pentru aprobarea criteriilor privind angajarea și promovarea în funcții, grade și trepte profesionale a personalului contractual din unitățile sanitare publice din sectorul sanitar, cu modificările și completările ulterioare;

În conformitate cu prevederile Ordinului Ministrului Sănătății nr.1312/2020 privind organizarea și funcționarea structurii de management al calității serviciilor de sănătate în cadrul unităților sanitare cu paturi și serviciilor de ambulanță, în procesul de implementare a sistemului de management al calității serviciilor de sănătate și siguranței pacientului;

Conform Hotărârii Guvernului României nr.286/2011 privind aprobarea Regulamentului - cadru privind stabilirea principiilor generale de ocupare a unui post vacant sau temporar vacant corespunzător funcțiilor contractuale și a criteriilor de promovare în grade sau trepte profesionale imediat superioare a personalului contractual din sectorul bugetar plătit din fonduri publice, cu modificările și completările ulterioare;

Având în vedere prevederile art.180 alin.1 lit.a din Legea nr.95/2006 privind reforma în domeniul sănătății, republicată, cu modificările și completările ulterioare

precum și ale art.27 alin.1 din Legea nr.55/2020 privind unele măsuri pentru prevenirea și combaterea efectelor pandemiei de COVID-19 cu modificările și completările ulterioare;

În temeiul dispozițiilor art.173 alin.1 lit.a și lit.d, alin.2 lit.c și alin.5 lit.c, ale art.182 alin.4, ale art.191 alin.1 lit.a și alin. 2 lit.a și ale art.196 alin.1 lit.a din Ordonanța de Urgență a Guvernului României nr.57/2019 privind Codul administrativ, cu modificările și completările ulterioare;

## HOTĂRĂȘTE:

**Art.1** – Aprobă Organigrama Spitalului Județean de Urgență Deva, conform Anexei nr.1 care face parte integrantă din prezenta, începând cu data intrării în vigoare a prezentei.

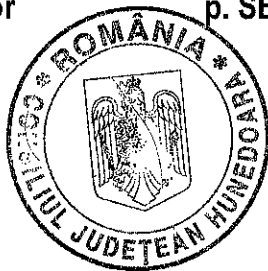
**Art.2** – Aprobă Statul de funcții al Spitalului Județean de Urgență Deva, conform Anexei nr.2 care face parte integrantă din prezenta, începând cu data intrării în vigoare a prezentei.

**Art.3** – Începând cu data intrării în vigoare a prezentei, Hotărârea Consiliului Județean Hunedoara nr.152/2020 se abrogă.

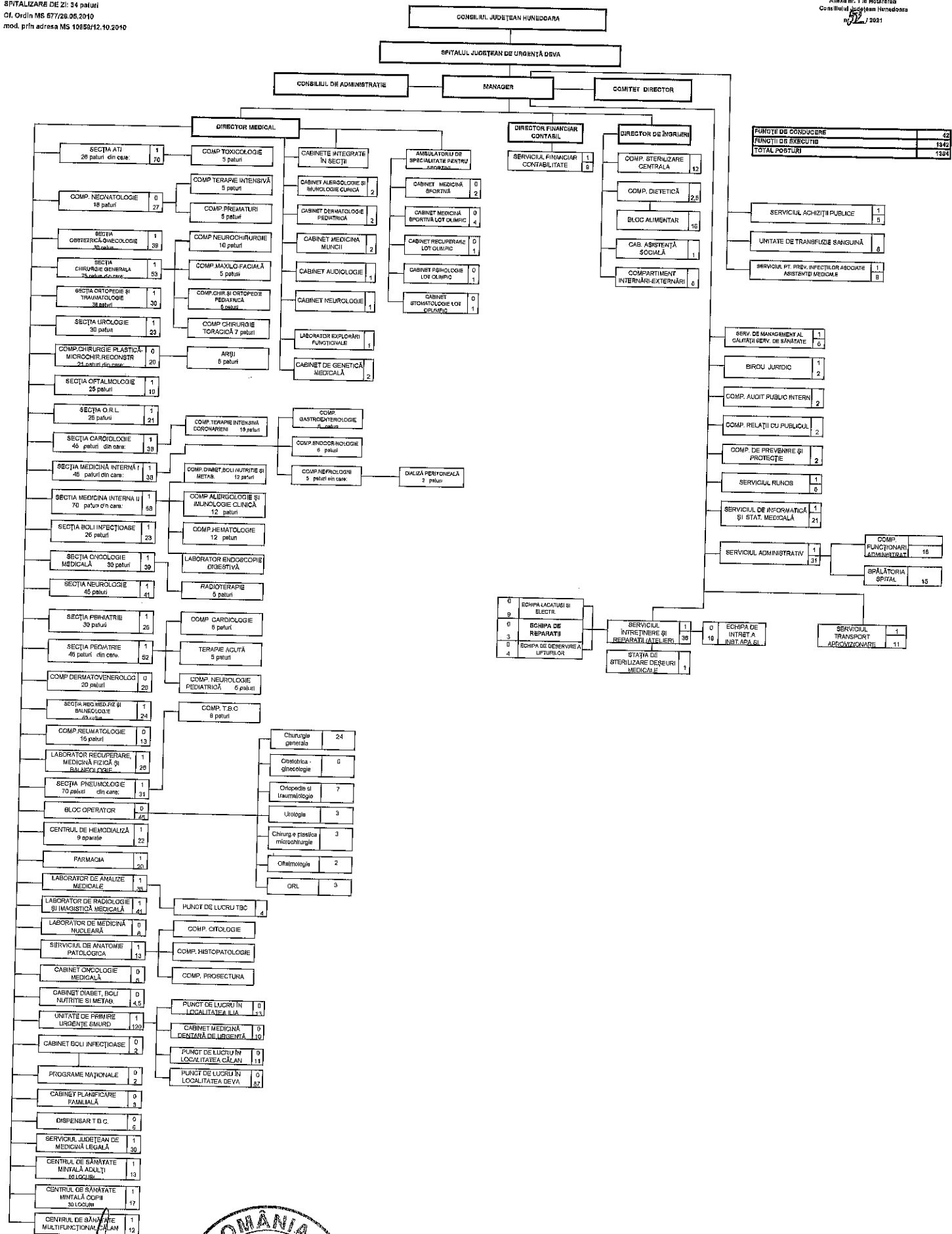
**Art.4 (1)** – Prezenta va fi dusă la îndeplinire de Spitalul Județean de Urgență Deva și se va comunica: Instituției Prefectului - Județul Hunedoara, Compartimentului Managementul Unităților de Asistență Medicală și Spitalului Județean de Urgență Deva prin grija Serviciului administrație publică locală și relații publice din cadrul aparatului de specialitate al Consiliului Județean Hunedoara.

**(2)** Prezenta poate fi contestată în termenul și condițiile Legii nr.554/2004 a contenciosului administrativ, cu modificările și completările ulterioare.

PREȘEDINTE,  
Laurentiu Nistor



CONTRASEMNEAZĂ:  
p. SECRETAR GENERAL AL JUDEȚULUI,  
Eugenia Nicoleta Cordonianu



Președinte,  
Nistor Laurențiu



CONTRASEMNEAZĂ  
p. Secretar general al județului,  
Cordunianu Eugenia Nicoleta

Intocmit,  
Tonecaș Blaga Tudor Bogdan

STAT DE FUNCTII

Nr. crt.	Structura	Funcția contractuală		Treapta profesională/grad	Nivelul studiilor	Cuantum post	Post ocupat \ ocupat temporar, vacant / vacant temporar	Numele	
		de conducere	de execuție					Prenumele	
<b>COMITET DIRECTOR - 4 POSTURI</b>									
1		Manager		II	S	1	ocupat temporar		
2		Director medical		II	S	1	ocupat temporar		
3		Director financ.contabil		II	S	1	ocupat temporar		
4		Director de ingrijiri		II	S	1	ocupat temporar		

**SECTIA A.T.I. - 71 POSTURI**

Paturi: 26; din care: Sectie 21; Comp.Toxicologie 5

**SECTIE - 21 paturi**

1		Medic sef sectie		II	S	1	ocupat		
2			Medic primar		S	1	temporar vacant		
3			Medic primar		S	1	ocupat		
4			Medic primar		S	1	ocupat		
5			Medic specialist		S	1	ocupat		
6			Medic specialist		S	1	ocupat		
7			Medic specialist		S	1	ocupat		
8			Medic specialist		S	1	ocupat		

**COMPARTIMENT TOXICOLOGIE- 5 paturi**

**PERSONAL SANITAR MEDIU SI AUXILIAR SANITAR pt. 26 paturi**

9			Asistent medical-sef	principal	S	1	ocupat temporar		
10			Asistent medical	principal	PL	1	vacant temporar		
11			Asistent medical	principal	PL	1	ocupat		
12			Asistent medical	principal	PL	1	ocupat		
13			Asistent medical	principal	PL	1	ocupat		
14			Asistent medical	principal	PL	1	ocupat		
15			Asistent medical	principal	PL	1	ocupat		
16			Asistent medical	principal	S	1	ocupat		
17			Asistent medical	principal	PL	1	ocupat		
18			Asistent medical	principal	PL	1	ocupat		
19			Asistent medical	principal	PL	1	ocupat		
20			Asistent medical	principal	S	1	ocupat		
21			Asistent medical	principal	S	1	ocupat		
22			Asistent medical	principal	PL	1	ocupat		
23			Asistent medical	principal	S	1	vacant temporar		
24			Asistent medical	principal	S	1	ocupat		
25			Asistent medical	principal	S	1	ocupat		
26			Asistent medical	principal	PL	1	ocupat		
27			Asistent medical	principal	S	1	ocupat		
28			Asistent medical	principal	S	1	ocupat		
29			Asistent medical	principal	S	1	ocupat		
30			Asistent medical	principal	PL	1	ocupat		
31			Asistent medical	principal	PL	1	ocupat		

32		Asistent medical	principal	PL	1	ocupat	
33		Asistent medical	principal	PL	1	ocupat	
34		Asistent medical	principal	PL	1	ocupat	
35		Asistent medical	principal	PL	1	ocupat	
36		Asistent medical		PL	1	vacant	
37		Asistent medical		PL	1	vacant	
38		Asistent medical		PL	1	vacant	
39		Asistent medical		PL	1	ocupat	
40		Asistent medical		PL	1	ocupat	
41		Asistent medical		PL	1	ocupat	
42		Asistent medical		PL	1	ocupat	
43		Asistent medical		PL	1	ocupat	
44		Asistent medical		PL	1	ocupat	
45		Asistent medical		PL	1	vacant temporar	
46		Asistent medical		PL	1	ocupat	
47		Asistent medical		PL	1	ocupat	
48		Asistent medical		PL	1	ocupat	
49		Asistent medical		PL	1	ocupat	
50		Asistent medical		PL	1	ocupat	
51		Asistent medical		PL	1	ocupat	
52		Asistent medical		PL	1	ocupat	
53		Asistent medical		PL	1	ocupat	
54		Statistician medical	principal	M	1	ocupat	
55		Infirmiera		G	1	ocupat	
56		Infirmiera		G	1	ocupat	
57		Infirmiera		G	1	ocupat	
58		Infirmiera		G	1	ocupat	
59		Infirmiera		G	1	ocupat	
60		Infirmiera		G	1	ocupat temporar	
61		Infirmiera		G	1	ocupat temporar	
62		Infirmiera		G	1	ocupat	
63		Infirmiera		G	1	ocupat	
64		Infirmiera		G	1	ocupat	
65		Brancardier		G	1	ocupat	
66		Brancardier		G	1	ocupat	
67		Brancardier		G	1	ocupat	
68		Ingrijitoare		G	1	ocupat	
69		Ingrijitoare		G	1	ocupat	
70		Ingrijitoare		G	1	ocupat temporar	
71		Ingrijitoare		G	1	ocupat	
<b>UNITATEA DE TRANSFUZIE SANGUINĂ - 8 POSTURI</b>							
1		Asistent medical coordonator	principal	PL	1	ocupat	
2		Asistent medical	principal	PL	1	ocupat	
3		Asistent medical	principal	PL	1	ocupat	
4		Asistent medical	principal	PL	1	ocupat	
5		Asistent medical	principal	PL	1	ocupat temporar	
6		Asistent medical	principal	PL	1	ocupat	
7		Statistician medical	principal	M	1	ocupat	
8		Ingrijitoare		G	1	ocupat	

**COMPARTIMENT NEONATOLOGIE - 27 POSTURI**

**Paturi: 18; din care: Comp. Neonatologie 8; Comp.Terapie Intensiva 5; Comp.Prematuri 5**

**COMPARTIMENT NEONATOLOGIE - 8 paturi**

1		Medic primar		S	1	ocupat
2		Medic primar		S	1	ocupat
3		Medic primar		S	1	ocupat
4		Medic primar		S	1	ocupat
5		Medic rezident an IV		S	1	ocupat

**COMPARTIMENT TERAPIE INTENSIVA- 5 paturi**

**COMPARTIMENT PREMaturi - 5 paturi**

**PERSONAL SANITAR MEDIU SI AUXILIAR SANITAR pt. 18 paturi**

6		Asistent medical	principal	PL	1	ocupat
7		Asistent medical	principal	PL	1	ocupat
8		Asistent medical	principal	PL	1	ocupat
9		Asistent medical	principal	S	1	ocupat
10		Asistent medical	principal	PL	1	ocupat
11		Asistent medical	principal	PL	1	ocupat
12		Asistent medical	principal	PL	1	ocupat
13		Asistent medical	principal	PL	1	ocupat
14		Asistent medical		PL	1	vacant
15		Asistent medical		PL	1	vacant
16		Asistent medical		PL	1	ocupat
17		Asistent medical		PL	1	ocupat
18		Asistent medical		PL	1	ocupat
19		Asistent medical		PL	1	vacant
20		Statistician medical		M	1	ocupat
21		Infirmiera		G	1	ocupat temporar
22		Infirmiera		G	1	ocupat
23		Infirmiera		G	1	ocupat
24		Infirmiera		G	1	ocupat
25		Infirmiera		G	1	ocupat
26		Infirmiera		G	1	ocupat
27		Ingrijitoare		G	1	ocupat

**SECTIA OBSTETRICA-GINECOLOGIE - 40 POSTURI**

**Paturi: 30; din care: Sectie 30**

1		Medic sef sectie	I	S	1	ocupat
2		Medic primar		S	1	vacant temporar
3		Medic primar		S	1	ocupat
4		Medic primar		S	1	vacant
5		Medic primar		S	1	ocupat
6		Medic specialist		S	1	vacant
7		Medic specialist		S	1	ocupat

**PERSONAL SANITAR MEDIU SI AUXILIAR SANITAR**

8		Asistent medical-sef	principal	PL	1	ocupat temporar
9		Asistent medical	principal	PL	1	ocupat
10		Asistent medical	principal	PL	1	ocupat
11		Asistent medical	principal	S	1	ocupat
12		Asistent medical	principal	PL	1	ocupat
13		Asistent medical	principal	PL	1	ocupat
14		Asistent medical	principal	PL	1	ocupat
15		Asistent medical	principal	PL	1	ocupat

16		Asistent medical	principal	PL	1	ocupat
17		Asistent medical	principal	PL	1	ocupat
18		Asistent medical	principal	PL	1	ocupat
19		Asistent medical	principal	PL	1	ocupat
20		Asistent medical	principal	PL	1	vacant temporar
21		Asistent medical	principal	PL	1	vacant
22		Asistent medical	principal	PL	1	vacant
23		Asistent medical		PL	1	ocupat
24		Asistent medical		PL	1	ocupat
25		Asistent medical		PL	1	ocupat
26		Moasa	principala	S	1	ocupat
27		Moasa	principala	S	1	ocupat
28		Moasa	principala	S	1	ocupat
29		Statistician medical	principal	M	1	ocupat
30		Infirmiera		G	1	ocupat
31		Infirmiera		G	1	ocupat
32		Infirmiera		G	1	ocupat
33		Infirmiera		G	1	ocupat
34		Infirmiera		G	1	ocupat
35		Infirmiera		G	1	ocupat
36		Infirmiera		G	1	ocupat
37		Infirmiera		G	1	ocupat
38		Infirmiera		G	1	ocupat
39		Infirmiera		G	1	ocupat
40		Ingrijitoare		G	1	ocupat

**SECTIA CHIRURGIE GENERALA - 54 POSTURI**

**Paturi: 75; din care: Sectie 48; Comp.Chir.Maxilo-Faciala 5; Comp.Neurochir. 10; Comp.Chir.si Ortop.Ped. 5; Comp.Chir.Toracica 7**

1	Medic sef sectie		II	S	1	ocupat
<b>CHIRURGIE GENERALA-SECTIE - 48 paturi</b>						
2		Medic primar		S	1	vacant temporar
3		Medic primar		S	1	ocupat
4		Medic primar		S	1	ocupat
5		Medic specialist		S	1	vacant
6		Medic primar		S	1	ocupat
7		Medic primar		S	1	ocupat
8		Medic primar		S	1	ocupat
9		Medic primar		S	1	ocupat
<b>COMPARTIMENT CHIRURGIE MAXILO-FACIALA - 5 paturi</b>						
10		Medic specialist		S	1	vacant
11		Medic rezident an IV		S	1	ocupat
<b>COMPARTIMENT NEUROCHIRURGIE - 10 paturi</b>						
12		Medic specialist		S	1	vacant
13		Medic rezident an.III		s	1	vacant temporar
14		Medic specialist		S	1	ocupat
<b>COMPARTIMENT CHIRURGIE SI ORTOPEDIE PEDIATRICA - 5 paturi</b>						
15		Medic primar		S	1	ocupat
<b>COMPARTIMENT CHIRURGIE TORACICA - 7 paturi</b>						
16		Medic specialist		S	1	ocupat
<b>PERSONAL SANITAR MEDIU SI AUXILIAR SANITAR pt.75 paturi</b>						
17		Asistent medical-sef	principal	PL	1	ocupat temporar

18		Asistent medical	principal	PL	1	vacant temporar	
19		Asistent medical	principal	PL	1	ocupat	
20		Asistent medical	principal	PL	1	ocupat	
21		Asistent medical	principal	PL	1	ocupat	
22		Asistent medical	principal	PL	1	ocupat	
23		Asistent medical	principal	PL	1	ocupat	
24		Asistent medical	principal	PL	1	ocupat	
25		Asistent medical	principal	PL	1	ocupat	
26		Asistent medical	principal	PL	1	ocupat	
27		Asistent medical	principal	PL	1	ocupat	
28		Asistent medical	principal	PL	1	ocupat	
29		Asistent medical	principal	PL	1	ocupat	
30		Asistent medical	principal	PL	1	ocupat	
31		Asistent medical	principal	PL	1	ocupat	
32		Asistent medical	principal	PL	1	ocupat	
33		Asistent medical		PL	1	vacant	
34		Asistent medical	principal	PL	1	ocupat	
35		Asistent medical	principal	PL	1	ocupat	
36		Asistent medical		PL	1	vacant	
37		Asistent medical		PL	1	ocupat	
38		Statistician medical		M	1	vacant	
39		Statistician medical	principal	M	1	ocupat	
40		Infirmiera		G	1	ocupat	
41		Infirmiera		G	1	ocupat	
42		Infirmiera		G	1	ocupat	
43		Infirmiera		G	1	ocupat	
44		Infirmiera		G	1	ocupat	
45		Infirmiera		G	1	ocupat	
46		Infirmiera		G	1	ocupat	
47		Infirmiera		G	1	ocupat	
48		Infirmiera		G	1	ocupat	
49		Infirmiera		G	1	ocupat	
50		Infirmiera		G	1	ocupat	
51		Ingrijitoare		G	1	ocupat	
52		Ingrijitoare		G	1	ocupat	
53		Ingrijitoare		G	1	ocupat temporar	
54		Brancardier		G	1	ocupat	

**SECTIA ORTOPEDIE SI TRAUMATOLOGIE - 31 POSTURI**

**Paturi: 38; din care: Sectie 38**

1	Medic sef sectie		II	S	1	ocupat	
2		Medic primar		S	1	vacant temporar	
3		Medic primar		S	1	ocupat	
4		Medic primar		S	1	ocupat	
5		Medic primar		S	1	ocupat	
6		Medic specialist		S	1	ocupat	
7		Medic rezident an V		S	1	vacant	

**PERSONAL SANITAR MEDIU SI AUXILIAR SANITAR**

8		Asistent medical-sef	principal	S	1	ocupat	
9		Asistent medical	principal	PL	1	ocupat	
10		Asistent medical	principal	PL	1	ocupat	



11		Asistent medical	principal	S	1	ocupat
12		Asistent medical	principal	PL	1	ocupat
13		Asistent medical	principal	PL	1	ocupat
14		Asistent medical	principal	PL	1	ocupat temporar
15		Asistent medical	principal	PL	1	ocupat
16		Asistent medical	principal	PL	1	ocupat
17		Asistent medical	principal	PL	1	ocupat
18		Asistent medical	principal	PL	1	ocupat
19		Asistent medical	principal	PL	1	ocupat
20		Asistent medical		PL	1	ocupat
21		Kinetoterapeut		S	1	vacant
22		Statistician medical	principal	M	1	ocupat
23		Infirmiera		G	1	ocupat
24		Infirmiera		G	1	ocupat
25		Infirmiera		G	1	ocupat
26		Infirmiera		G	1	ocupat
27		Infirmiera		G	1	ocupat
28		Infirmiera		G	1	ocupat temporar
29		Infirmiera		G	1	ocupat
30		Brancardier		G	1	ocupat
31		Ingrijitoare		G	1	ocupat

**SECTIA UROLOGIE - 24 POSTURI**

**Patuti: 30; din care: Sectie 30**

1	Medic sef sectie		I	S	1	ocupat
2		Medic primar		S	1	vacant temporar
3		Medic specialist		S	1	ocupat
4		Medic specialist		S	1	vacant
5		Medic rezident an IV		S	1	ocupat
6		Medic specialist		S	1	ocupat

**PERSONAL SANITAR MEDIU SI AUXILIAR SANITAR**

7		Asistent medical-sef	principal	PL	1	ocupat temporar
8		Asistent medical	principal	PL	1	vacant temporar
9		Asistent medical	principal	PL	1	ocupat
10		Asistent medical	principal	PL	1	ocupat
11		Asistent medical	principal	PL	1	ocupat
12		Asistent medical	principal	PL	1	ocupat
13		Asistent medical	principal	PL	1	ocupat
14		Asistent medical		PL	1	ocupat
15		Asistent medical		PL	1	ocupat
16		Asistent medical		PL	1	ocupat
17		Statistician medical	principal	M	1	ocupat
18		Infirmiera		G	1	ocupat
19		Infirmiera		G	1	ocupat
20		Infirmiera		G	1	ocupat
21		Infirmiera		G	1	ocupat
22		Infirmiera		G	1	ocupat
23		Infirmiera		G	1	ocupat
24		Brancardier		G	1	ocupat

**COMPARTIMENT CHIRURGIE PLASTICA - MICROCHIRURGIE RECONSTR. - 20 POSTURI**

**Patuti:21;din care Compartiment 16, Arsi 5**

**COMPARTIMENT - 16 paturi**

1		Medic primar		S	1	ocupat
2		Medic primar		S	1	ocupat
3		Medic specialist		S	1	ocupat

**ARSI - 5 paturi****PERSONAL SANITAR MEDIU SI AUXILIAR SANITAR pt.21 paturi**

4		Asistent medical	principal	PL	1	ocupat
5		Asistent medical	principal	PL	1	ocupat
6		Asistent medical	principal	PL	1	ocupat
7		Asistent medical	principal	PL	1	ocupat
8		Asistent medical	principal	S	1	ocupat
9		Asistent medical	principal	PL	1	ocupat
10		Asistent medical	principal	PL	1	ocupat
11		Asistent medical		PL	1	vacant
12		Asistent medical		PL	1	vacant
13		Asistent medical		PL	1	ocupat
14		Statistician medical	principal	M	1	ocupat
15		Infirmiera		G	1	ocupat
16		Infirmiera		G	1	ocupat
17		Infirmiera		G	1	ocupat
18		Infirmiera		G	1	ocupat
19		Infirmiera		G	1	ocupat
20		Infirmiera		G	1	ocupat

**SECTIA OFTALMOLOGIE - 20 POSTURI**

Paturi: 25; din care: Sectie 25

1		Medic sef sectie	I	S	1	ocupat
2		Medic primar		S	1	vacant temporar
3		Medic primar		S	1	ocupat
4		Medic primar		S	1	ocupat
5		Medic specialist		S	1	vacant temporar
6		Medic rezident an III		S	1	ocupat

**PERSONAL SANITAR MEDIU SI AUXILIAR SANITAR**

7		Asistent medical-sef	principal	PL	1	ocupat
8		Asistent medical	principal	PL	1	ocupat
9		Asistent medical	principal	PL	1	ocupat
10		Asistent medical	principal	PL	1	ocupat
11		Asistent medical	principal	PL	1	ocupat
12		Asistent medical	principal	PL	1	ocupat
13		Asistent medical	principal	PL	1	ocupat
14		Asistent medical	principal	PL	1	ocupat
15		Asistent medical		PL	1	ocupat
16		Infirmiera		G	1	ocupat
17		Infirmiera		G	1	ocupat
18		Infirmiera		G	1	ocupat temporar
19		Infirmiera		G	1	ocupat
20		Infirmiera		G	1	ocupat

**SECTIA ORL - 22 POSTURI**

Paturi: 25; din care: Sectie 25

1		Medic sef sectie	I	S	1	ocupat
2		Medic specialist		S	1	vacant temporar

3		Medic primar		S	1	ocupat
4		Medic primar		S	1	vacant
5		Medic specialist		S	1	ocupat
6		Medic rezident an IV		S	1	ocupat

**PERSONAL SANITAR MEDIU SI AUXILIAR SANITAR**

7		Asistent medical-sef	principal	S	1	ocupat
8		Asistent medical	principal	PL	1	ocupat
9		Asistent medical	principal	S	1	ocupat
10		Asistent medical	principal	PL	1	ocupat
11		Asistent medical	principal	S	1	ocupat
12		Asistent medical	principal	PL	1	ocupat
13		Asistent medical	principal	S	1	ocupat
14		Asistent medical	principal	PL	1	ocupat
15		Asistent medical	principal	S	1	ocupat
16		Asistent medical		PL	1	vacant
17		Infirmiera		G	1	ocupat
18		Infirmiera		G	1	ocupat
19		Infirmiera		G	1	ocupat
20		Infirmiera		G	1	ocupat
21		Infirmiera		G	1	ocupat
22		Infirmiera		G	1	ocupat

**BLOC OPERATOR - 48 posturi**

**CHIRURGIE GENERALA - 24 posturi**

1		Asistent medical coordonator	principal	S	1	ocupat
2		Asistent medical	principal	PL	1	ocupat
3		Asistent medical	principal	PL	1	ocupat
4		Asistent medical	principal	PL	1	ocupat
5		Asistent medical	principal	PL	1	ocupat
6		Asistent medical	principal	PL	1	ocupat
7		Asistent medical	principal	PL	1	ocupat
8		Asistent medical	principal	PL	1	ocupat
9		Asistent medical	principal	PL	1	ocupat
10		Asistent medical	principal	PL	1	ocupat
11		Asistent medical	principal	PL	1	ocupat
12		Asistent medical		PL	1	ocupat
13		Asistent medical		PL	1	ocupat
14		Asistent medical		PL	1	ocupat
15		Infirmiera		G	1	ocupat temporar
16		Infirmiera		G	1	ocupat
17		Infirmiera		G	1	ocupat
18		Infirmiera		G	1	ocupat
19		Infirmiera		G	1	ocupat
20		Infirmiera		G	1	ocupat
21		Infirmiera		G	1	ocupat
22		Infirmiera	debutant	G	1	ocupat temporar
23		Brancardier		G	1	ocupat
24		Brancardier		G	1	ocupat

**ORTOPEDIE SI TRAUMATOLOGIE - 7 posturi**

25		Asistent medical	principal	PL	1	ocupat
----	--	------------------	-----------	----	---	--------

26		Asistent medical	principal	PL	1	ocupat
27		Asistent medical	principal	PL	1	ocupat
28		Asistent medical		PL	1	ocupat
29		Infirmiera		G	1	ocupat
30		Infirmiera		G	1	ocupat
31		Brancardier		G	1	ocupat temporar
<b>UROLOGIE - 3 posturi</b>						
32		Asistent medical	principal	PL	1	ocupat
33		Asistent medical	principal	S	1	ocupat
34		Ingrijitoare		G	1	ocupat
<b>OBSTETRICA -GINECOLOGIE - 6 posturi</b>						
35		Asistent medical	principal	PL	1	ocupat
36		Asistent medical	principal	PL	1	ocupat
37		Asistent medical	principal	PL	1	ocupat
38		Moasa	principala	S	1	ocupat
39		Moasa	principala	S	1	ocupat
40		Infirmier		G	1	ocupat
<b>SALA DE OPERATIE CHIRURGIE PLASTICA - 3 posturi</b>						
41		Asistent medical	principal	PL	1	ocupat
42		Asistent medical	principal	PL	1	ocupat
43		Infirmiera		G	1	ocupat
<b>SALA DE OPERATIE OFTALMOLOGIE - 2 posturi</b>						
44		Asistent medical	principal	PL	1	ocupat
45		Asistent medical	principal	PL	1	ocupat
<b>SALA DE OPERATIE ORL - 3 posturi</b>						
46		Asistent medical	principal	S	1	ocupat
47		Asistent medical	principal	PL	1	ocupat
48		Infirmiera		G	1	ocupat

**SECTIA CARDIOLOGIE -39 POSTURI**

**Patuti: 45; din care: Sectie 35; Comp.Terapie Intensiva Coronarieni 10**

1	Medic sef sectie		II	S	1	ocupat
<b>SECTIA CARDIOLOGIE - 35 patuti</b>						
2		Medic primar		S	1	vacant temporar
3		Medic primar		S	1	ocupat
4		Medic specialist		S	1	ocupat
5		Medic specialist		S	1	vacant temporar
6		Medic specialist		S	1	ocupat
7		Medic specialist		S	1	ocupat
8		Medic specialist		S	1	ocupat

**COMPARTIMENT TERAPIE INTENSIVA CORONARIENI - 10 patuti**

**PERSONAL SANITAR MEDIU SI AUXILIAR SANITAR pt. 45 patuti**

9		Asistent medical sef	principal	PL	1	ocupat temporar
10		Asistent medical	principal	PL	1	vacant temporar
11		Asistent medical	principal	PL	1	ocupat
12		Asistent medical	principal	PL	1	ocupat
13		Asistent medical	principal	PL	1	ocupat
14		Asistent medical	principal	PL	1	ocupat
15		Asistent medical	principal	PL	1	ocupat
16		Asistent medical	principal	PL	1	ocupat
17		Asistent medical	principal	PL	1	ocupat

18		Asistent medical	principal	PL	1	ocupat
19		Asistent medical	principal	PL	1	ocupat
20		Asistent medical	principal	S	1	ocupat
21		Asistent medical	principal	PL	1	ocupat
22		Asistent medical	principal	PL	1	ocupat
23		Asistent medical	principal	PL	1	ocupat
24		Asistent medical	principal	S	1	ocupat
25		Asistent medical	principal	PL	1	ocupat
26		Asistent medical	principal	PL	1	ocupat
27		Asistent medical	principal	PL	1	ocupat
28		Asistent medical	debutant	PL	1	ocupat temporar
29		Statistician medical	principal	M	1	ocupat
30		Infirmiera		G	1	ocupat
31		Infirmiera		G	1	ocupat
32		Infirmiera		G	1	vacant
33		Infirmiera		G	1	ocupat
34		Infirmiera		G	1	ocupat
35		Infirmiera		G	1	ocupat
36		Infirmiera		G	1	ocupat
37		Infirmiera		G	1	ocupat
38		Ingrijitoare		G	1	ocupat
39		Ingrijitoare		G	1	vacant

**SECTIA MEDICINA INTERNA I - 39 POSTURI**

**Paturi: 45; din care: Sectie 30; Comp.Endocrin.5; Comp.Nefr. 5; Comp.gastroent 5**

1	Medic sef sectie		II	S	1	ocupat temporar
<b>MEDICINA INTERNA SECTIE - 30 paturi</b>						
2	Medic primar			S	1	ocupat
3	Medic primar			S	1	ocupat
4	Medic primar			S	1	vacant
5	Medic primar			S	1	ocupat
<b>COMPARTIMENT ENDOCRINOLOGIE - 5 paturi</b>						
6	Medic primar			S	1	ocupat
7	Medic primar			S	1	vacant
<b>COMPARTIMENT NEFROLOGIE - 5 paturi</b>						
8	Medic specialist			S	1	vacant
<b>COMPARTIMENT GASTROENTEROLOGIE - 5 paturi</b>						
9	Medic specialist			S	1	ocupat
<b>PERSONAL SANITAR MEDIU SI AUXILIAR SANITAR pt. 45 paturi</b>						
10	Asistent medical-sef	principal	PL	1	ocupat	
11	Asistent medical	principal	PL	1	ocupat	
12	Asistent medical	principal	PL	1	ocupat	
13	Asistent medical	principal	PL	1	ocupat	
14	Asistent medical	principal	PL	1	ocupat	
15	Asistent medical	principal	PL	1	ocupat	
16	Asistent medical	principal	PL	1	ocupat	
17	Asistent medical	principal	PL	1	ocupat	
18	Asistent medical	principal	PL	1	ocupat	
19	Asistent medical	principal	PL	1	ocupat	
20	Asistent medical	principal	PL	1	ocupat	
21	Asistent medical	principal	S	1	ocupat	

22		Asistent medical	principal	PL	1	ocupat
23		Asistent medical	principal	PL	1	ocupat
24		Asistent medical	principal	PL	1	ocupat temporar
25		Asistent medical	principal	PL	1	ocupat
26		Asistent medical	principal	S	1	ocupat
27		Asistent medical	principal	PL	1	ocupat
28		Asistent medical		PL	1	ocupat
29		Asistent medical	principal	PL	1	ocupat
30		Statistician medical	principal	M	1	ocupat
31		Statistician medical		M	1	ocupat
32		Infirmiera		G	1	ocupat
33		Infirmiera		G	1	ocupat
34		Infirmiera		G	1	ocupat
35		Infirmiera		G	1	ocupat
36		Infirmiera		G	1	ocupat
37		Infirmiera		G	1	vacant
38		Ingrijitoare		G	1	ocupat
39		Ingrijitoare		G	1	ocupat

**SECTIA MEDICINA INTERNA II - 59 POSTURI**

**Paturi: 70; din care: Sectie 34; Comp.Alergologie si Imunol. Clinica 12; Comp.Hematologie 12; Comp.Diab.zaharat,Nutritie si Boli Met.12; Lab.endoscopie digestiva**

1	Medic sef sectie		II	S	1	ocupat
<b>MEDICINA INTERNA SECTIE - 34 paturi</b>						
2		Medic primar		S	1	ocupat
3		Medic primar		S	1	vacant temporar
4		Medic specialist		S	1	ocupat
5		Medic specialist		S	1	vacant
<b>COMPARTIMENT ALERGOLOGIE SI IMUNOLOGIE - 12 paturi</b>						
6		Medic primar		S	1	vacant
<b>COMPARTIMENT HEMATOLOGIE - 12 paturi</b>						
7		Medic primar		S	1	ocupat
8		Medic specialist		S		ocupat
<b>COMPARTIMENT DIABET ZAHARAT, NUTRITIE SI BOLI METABOLICE - 12 paturi</b>						
9		Medic primar		S	1	ocupat
<b>LABORATOR ENDOSCOPIE DIGESTIVA</b>						
10		Asistent medical	principal	PL	1	ocupat
<b>PERSONAL SANITAR MEDIU SI AUXILIAR SANITAR pt. 70 paturi</b>						
11		Asistent medical-sef	principal	PL	1	ocupat
12		Asistent medical	principal	PL	1	ocupat
13		Asistent medical	principal	S	1	ocupat
14		Asistent medical	principal	PL	1	ocupat
15		Asistent medical	principal	PL	1	ocupat
16		Asistent medical	principal	PL	1	ocupat
17		Asistent medical	principal	PL	1	ocupat
18		Asistent medical	principal	PL	1	ocupat
19		Asistent medical	principal	S	1	ocupat
20		Asistent medical	principal	S	1	ocupat
21		Asistent medical	principal	PL	1	ocupat
22		Asistent medical	principal	PL	1	ocupat
23		Asistent medical	principal	S	1	ocupat
24		Asistent medical	principal	S	1	ocupat

25		Asistent medical	principal	PL	1	ocupat
26		Asistent medical	principal	PL	1	ocupat
27		Asistent medical	principal	S	1	ocupat
28		Asistent medical	principal	PL	1	ocupat
29		Asistent medical	principal	PL	1	vacant
30		Asistent medical	principal	PL	1	ocupat
31		Asistent medical	principal	S	1	ocupat
32		Asistent medical		PL	1	ocupat
33		Asistent medical		PL	1	ocupat
34		Asistent medical		PL	1	ocupat
35		Asistent medical		PL	1	ocupat
36		Asistent medical		PL	1	ocupat
37		Asistent medical		PL	1	ocupat
38		Asistent medical		PL	1	vacant
39		Statistician medical		M	1	vacant
40		Statistician medical	principal	M	1	vacant
41		Statistician medical	principal	M	1	ocupat
42		Infirmiera		G	1	ocupat
43		Infirmiera		G	1	ocupat
44		Infirmiera		G	1	ocupat
45		Infirmiera		G	1	vacant
46		Infirmiera		G	1	ocupat
47		Infirmiera		G	1	ocupat
48		Infirmiera		G	1	ocupat
49		Infirmiera		G	1	ocupat
50		Infirmiera		G	1	ocupat
51		Infirmiera		G	1	ocupat
52		Infirmiera		G	1	ocupat
53		Ingrijitoare		G	1	ocupat
54		Ingrijitoare		G	1	ocupat
55		Ingrijitoare		G	1	ocupat
56		Ingrijitoare		G	1	ocupat
57		Ingrijitoare		G	1	ocupat
58		Ingrijitoare		G	1	ocupat
59		Brancardier		G	1	ocupat
<b>SECTIA BOLI INFECTIOASE Paturi: 25; din care: Sectie 25 - 24 POSTURI</b>						
1		Medic sef sectie	I	S	1	ocupat temporar
2		Medic specialist		S	1	ocupat
3		Medic primar		S	1	vacant temporar
4		Medic rezident an IV		S	1	ocupat
5		Medic specialist		S	1	ocupat
6		Medic specialist		S	1	vacant
<b>PERSONAL SANITAR MEDIU SI AUXILIAR SANITAR</b>						
7		Asistent medical-sef	principal	PL	1	ocupat temporar
8		Asistent medical	principal	PL	1	ocupat
9		Asistent medical	principal	PL	1	ocupat
10		Asistent medical	principal	PL	1	ocupat
11		Asistent medical	principal	PL	1	ocupat
12		Asistent medical	principal	S	1	ocupat
13		Asistent medical	principal	S	1	ocupat

14		Asistent medical	principal	PL	1	ocupat	
15		Asistent medical	principal	PL	1	ocupat	
16		Statistician medical	principal	M	1	ocupat	
17		Infirmiera		G	1	ocupat	
18		Infirmiera		G	1	ocupat	
19		Infirmiera		G	1	ocupat	
20		Infirmiera		G	1	ocupat	
21		Infirmiera		G	1	ocupat	
22		Infirmiera		G	1	ocupat	
23		Brancardier		G	1	ocupat	
24		Ingrijitoare		G	1	ocupat	

**SECTIA ONCOLOGIE MEDICALA - 40 POSTURI**

**Paturi: 30; din care: Sectie 25; Radioterapie 5**

**SECTIE - 25 paturi**

1		Medic sef sectie	I	S	1	ocupat temporar	
2		Medic primar		S	1	vacant temporar	
3		Medic specialist		S	1	ocupat	
4		Medic specialist		S	1	vacant	
5		Medic rezident an V		S	1	ocupat	
6		Medic specialist		S	1	ocupat	
7		Medic specialist		S	1	vacant	

**RADIOTERAPIE - 5 paturi**

**PERSONAL SANITAR MEDIU , AUXILIAR SANITAR SI ALTE POSTURI pt. 30 paturi**

8		Psiholog	principal	S	1	ocupat	
9		Asistent medical-sef	principal	S	1	ocupat	
10		Asistent medical	principal	PL	1	ocupat	
11		Asistent medical	principal	PL	1	ocupat	
12		Asistent medical	principal	PL	1	ocupat	
13		Asistent medical	principal	PL	1	ocupat	
14		Asistent medical	principal	S	1	ocupat	
15		Asistent medical	principal	PL	1	ocupat	
16		Asistent medical	principal	PL	1	ocupat	
17		Asistent medical	principal	PL	1	ocupat	
18		Asistent medical	principal	PL	1	ocupat	
19		Asistent medical	principal	PL	1	ocupat	
20		Asistent medical	principal	PL	1	ocupat	
21		Asistent medical	principal	PL	1	ocupat	
22		Asistent medical	principal	PL	1	ocupat	
23		Asistent medical		PL	1	ocupat	
24		Asistent medical		PL	1	vacant	
25		Statistician medical	principal	M	1	ocupat	
26		Statistician medical	principal	M	1	ocupat	
27		Infirmiera		G	1	ocupat	
28		Infirmiera		G	1	ocupat	
29		Infirmiera		G	1	vacant temporar	
30		Infirmiera		G	1	ocupat	
31		Infirmiera		G	1	ocupat	
32		Infirmiera		G	1	ocupat	
33		Infirmiera		G	1	ocupat	
34		Infirmiera		G	1	ocupat	



35		Infirmiera		G	1	vacant
36		Ingrijitoare		G	1	ocupat
37		Ingrijitoare		G	1	ocupat
38		Brancardier		G	1	ocupat
39		Brancardier		G	1	ocupat
40		Brancardier		G	1	ocupat

**SECTIA NEUROLOGIE - 42 POSTURI**

**Patuti: 45; din care: Sectie 45**

1	Medic sef sectie		II	S	1	ocupat
2		Medic primar		S	1	vacant temporar
3		Medic specialist		S	1	ocupat
4		Medic primar		S	1	ocupat
5		Medic primar		S	1	ocupat
6		Medic primar		S	1	ocupat
7		Medic rezident an III		S	1	ocupat

**PERSONAL SANITAR MEDIU SI AUXILIAR SANITAR**

8		Kinetoterapeut	principal	S	1	ocupat
9		Asistent medical-sef	principal	PL	1	ocupat
10		Asistent medical	principal	PL	1	ocupat
11		Asistent medical	principal	PL	1	ocupat
12		Asistent medical	principal	PL	1	vacant
13		Asistent medical	principal	PL	1	ocupat
14		Asistent medical	principal	PL	1	ocupat
15		Asistent medical	principal	PL	1	ocupat
16		Asistent medical	principal	PL	1	ocupat
17		Asistent medical	principal	PL	1	ocupat
18		Asistent medical	principal	S	1	ocupat
19		Asistent medical	principal	PL	1	ocupat
20		Asistent medical	principal	PL	1	ocupat
21		Asistent medical	principal	S	1	vacant
22		Asistent medical		PL	1	ocupat
23		Asistent medical		PL	1	ocupat
24		Asistent medical		PL	1	ocupat temporar
25		Asistent medical		PL	1	ocupat
26		Asistent medical		PL	1	vacant
27		Statistician medical	principal	M	1	ocupat
28		Infirmiera		G	1	ocupat
29		Infirmiera		G	1	ocupat
30		Infirmier		G	1	ocupat
31		Infirmiera		G	1	ocupat
32		Infirmiera		G	1	ocupat
33		Infirmiera		G	1	ocupat
34		Infirmiera		G	1	ocupat
35		Infirmier		G	1	ocupat
36		Infirmiera		G	1	ocupat
37		Infirmiera		G	1	ocupat
38		Infirmiera		G	1	vacant
39		Infirmiera		G	1	ocupat
40		Brancardier		G	1	ocupat
41		Brancardier		G	1	ocupat

42		Ingrijitoare		G	1 ocupat
----	--	--------------	--	---	----------

**SECTIA PSIHIATRIE - 27 POSTURI**

**Paturi: 30; din care: Sectie 30**

1		Medic sef sectie	I	S	1 ocupat
2		Medic primar		S	1 ocupat
3		Medic primar		S	1 ocupat
4		Medic primar		S	1 ocupat
5		Medic specialist		S	1 ocupat
6		Medic primar		S	1 vacant

**PERSONAL SANITAR MEDIU , AUXILIAR SANITAR SI ALTE POSTURI**

7		Psiholog	principal	S	1 ocupat
8		Psiholog	principal	S	1 ocupat
9		Asistent medical-sef	principal	S	1 ocupat
10		Asistent medical	principal	S	1 ocupat
11		Asistent medical	principal	PL	1 ocupat
12		Asistent medical	principal	S	1 ocupat
13		Asistent medical	principal	PL	1 ocupat
14		Asistent medical	principal	S	1 ocupat
15		Asistent medical	principal	PL	1 ocupat
16		Asistent medical	principal	S	1 ocupat
17		Asistent medical	principal	PL	1 ocupat
18		Asistent medical	principal	S	1 ocupat
19		Asistent medical	principal	PL	1 ocupat
20		Asistent medical		PL	1 ocupat
21		Statistician medical	principal	M	1 ocupat
22		Infirmiera		G	1 ocupat
23		Infirmiera		G	1 ocupat
24		Infirmiera		G	1 ocupat
25		Infirmiera		G	1 ocupat
26		Infirmiera		G	1 ocupat temporar
27		Ingrijitoare		G	1 ocupat

**SECTIA PEDIATRIE - 53 POSTURI**

**Paturi: 45; din care: Sectie 30; Terapie Acuta 5; Comp.Cardiologie 5; Comp.Neurologie Pediatrica 5**

1		Medic sef sectie	II	S	1 ocupat
---	--	------------------	----	---	----------

**SECTIE PEDIATRIE SECTIE - 30 paturi**

2		Medic primar		S	1 vacant temporar
3		Medic primar		S	1 ocupat
4		Medic primar		S	1 ocupat
5		Medic specialist		S	1 ocupat
6		Medic primar		S	1 ocupat
7		Medic rezident an IV		S	1 ocupat
8		Medic specialist		S	1 ocupat

**COMPARTIMENT TERAPIE ACUTA - 5 paturi**

**COMPARTIMENT CARDIOLOGIE - 5 paturi**

**COMPARTIMENT NEUROLOGIE PEDIATRICA - 5 paturi**

9		Medic primar		S	1 ocupat
10		Medic primar		S	1 ocupat

**PERSONAL SANITAR MEDIU SI AUXILIAR SANITAR pt.45 paturi**

11		Asistent medical-sef	principal	S	1 ocupat
12		Asistent medical	principal	PL	1 ocupat

13		Asistent medical	principal	PL	1	ocupat	
14		Asistent medical	principal	PL	1	ocupat	
15		Asistent medical	principal	PL	1	ocupat	
16		Asistent medical	principal	PL	1	ocupat	
17		Asistent medical	principal	PL	1	vacant temporar	
18		Asistent medical	principal	PL	1	ocupat	
19		Asistent medical	principal	S	1	ocupat	
20		Asistent medical	principal	S	1	ocupat	
21		Asistent medical	principal	PL	1	ocupat	
22		Asistent medical	principal	PL	1	ocupat	
23		Asistent medical	principal	S	1	ocupat	
24		Asistent medical	principal	S	1	ocupat	
25		Asistent medical	principal	PL	1	ocupat	
26		Asistent medical	principal	PL	1	ocupat	
27		Asistent medical	principal	PL	1	ocupat	
28		Asistent medical	principal	PL	1	ocupat	
29		Asistent medical		PL	1	vacant	
30		Asistent medical	principal	PL	1	ocupat	
31		Asistent medical		PL	1	ocupat	
32		Asistent medical		PL	1	ocupat	
33		Asistent medical		PL	1	ocupat	
34		Asistent medical		PL	1	ocupat	
35		Asistent medical	debutant	PL	1	ocupat temporar	
36		Asistent medical	debutant	PL	1	ocupat temporar	
37		Statistician medical		M	1	vacant	
38		Infirmiera		G	1	ocupat	
39		Infirmiera		G	1	ocupat	
40		Infirmiera		G	1	ocupat	
41		Infirmiera		G	1	ocupat	
42		Infirmiera		G	1	ocupat	
43		Infirmiera		G	1	ocupat	
44		Infirmiera		G	1	ocupat	
45		Infirmiera		G	1	ocupat	
46		Infirmiera		G	1	ocupat	
47		Infirmiera		G	1	ocupat	
48		Infirmiera		G	1	ocupat	
49		Ingrijitoare		G	1	ocupat	
50		Ingrijitoare		G	1	ocupat	
51		Ingrijitoare		G	1	ocupat	
52		Ingrijitoare		G	1	vacant	
53		Ingrijitoare		G	1	vacant	

**COMPARTIMENT DERMATOVENEROLOGIE - 20 POSTURI**

**Paturi: 20; din care: Compartiment 20**

1		Medic primar		S	1	ocupat	
2		Medic primar		S	1	ocupat	
3		Medic primar		S	1	ocupat	
4		Medic primar		S	1	ocupat	
5		Medic specialist		S	1	vacant	

**PERSONAL SANITAR MEDIU SI AUXILIAR SANITAR**

6		Asistent medical	principal	PL	1	ocupat	
---	--	------------------	-----------	----	---	--------	--

7		Asistent medical	principal	S	1	ocupat	
8		Asistent medical	principal	PL	1	vacant	
9		Asistent medical	principal	PL	1	ocupat	
10		Asistent medical	principal	PL	1	ocupat	
11		Asistent medical		PL	1	vacant	
12		Asistent medical	principal	PL	1	ocupat	
13		Asistent medical	principal	PL	1	ocupat	
14		Asistent medical		PL	1	ocupat	
15		Statistician medical	principal	M	1	ocupat	
16		Infirmiera		G	1	ocupat	
17		Infirmiera		G	1	ocupat	
18		Infirmiera		G	1	ocupat	
19		Infirmiera		G	1	ocupat temporar	
20		Ingrijitoare		G	1	ocupat	
<b>CABINET DE GENETICA MEDICALA - 2 POSTURI</b>							
1		Medic specialist		S	1	vacant	
<b>PERSONAL SANITAR MEDIU SI AUXILIAR SANITAR</b>							
2		Asistent medical	debutant	PL	1	ocupat temporar	
<b>SECTIA RECUPERARE, MEDICINA FIZICA SI BALNEOLOGIE - 25 POSTURI</b>							
<b>Patuti: 50; din care: Sectie 50</b>							
1		Medic sef sectie	II	S	1	vacant	
2		Medic primar		S	1	ocupat temporar	
3		Medic specialist		S	1	ocupat	
4		Medic specialist		S	1	ocupat	
5		Medic specialist		S	1	ocupat	
6		Medic rezident an IV		S	1	ocupat	
<b>PERSONAL SANITAR MEDIU SI AUXILIAR SANITAR</b>							
7		Kinetoterapeut	principal	S	1	ocupat	
8		Asistent medical-sef	principal	PL	1	ocupat temporar	
9		Asistent medical	principal	PL	1	vacant temporar	
10		Asistent medical	principal	PL	1	ocupat	
11		Asistent medical	principal	PL	1	ocupat	
12		Asistent medical	principal	PL	1	ocupat	
13		Asistent medical	principal	PL	1	ocupat	
14		Asistent medical	principal	PL	1	ocupat	
15		Asistent medical	principal	PL	1	ocupat	
16		Asistent medical	principal	PL	1	ocupat	
17		Asistent medical	principal	S	1	vacant	
18		Asistent medical	principal	S	1	ocupat	
19		Asistent medical		PL	1	ocupat	
20		Statistician medical	principal	M	1	ocupat	
21		Infirmiera		G	1	ocupat	
22		Infirmiera		G	1	ocupat	
23		Infirmiera		G	1	ocupat	
24		Infirmiera		G	1	ocupat	
25		Infirmiera		G	1	ocupat	
<b>COMPARTIMENT REUMATOLOGIE - 13 POSTURI</b>							
<b>Patuti:15 din care Compartiment:15</b>							
1		Medic primar		S	1	ocupat	
2		Medic primar		S	1	ocupat	

<b>PERSONAL SANITAR MEDIU SI AUXILIAR SANITAR</b>							
3		Asistent medical	principal	PL		1	ocupat
4		Asistent medical	principal	S		1	ocupat
5		Asistent medical	principal	PL		1	ocupat
6		Asistent medical	principal	PL		1	ocupat
7		Asistent medical	principal	S		1	ocupat
8		Asistent medical	principal	PL		1	ocupat
9		Statistician medical		M		1	vacant
10		Infirmiera		G		1	ocupat
11		Infirmiera		G		1	ocupat
12		Infirmiera		G		1	ocupat
13		Infirmiera		G		1	ocupat
<b>LABORATOR RECUPERARE, MEDICINA FIZICA SI BALNEOLOGIE - 27 POSTURI</b>							
1		Medic sef laborator		II	S	1	ocupat
2		Medic primar			S	1	vacant temporar
3		Medic specialist			S	1	vacant
<b>PERSONAL SANITAR MEDIU , AUXILIAR SANITAR SI ALTE POSTURI</b>							
4		Kinetoterapeut	principal	S		1	ocupat
5		Kinetoterapeut		S		1	vacant
6		Kinetoterapeut	principal	S		1	ocupat
7		Kinetoterapeut	principal	S		1	ocupat
8		Kinetoterapeut		S		1	vacant temporar
9		Kinetoterapeut	debutant	S		1	vacant
10		Asistent medical sef	principal	PL		1	ocupat temporar
11		Asistent medical	principal	PL		1	vacant temporar
12		Asistent medical	principal	PL		1	ocupat
13		Asistent medical	principal	PL		1	ocupat
14		Asistent medical		PL		1	vacant
15		Asistent medical	principal	PL		1	ocupat
16		Asistent medical		PL		1	vacant
17		Asistent medical		PL		1	ocupat
18		Asistent medical		PL		1	ocupat
19		Asistent medical		PL		1	ocupat
20		Asistent medical	debutant	PL		1	vacant
21		Oficiant medical		M		1	ocupat
22		Baies		G		1	vacant
23		Baies		G		1	ocupat
24		Baies		G		1	ocupat
25		Baies		G		1	vacant
26		Ingrijitoare		G		1	ocupat
27		Ingrijitoare		G		1	ocupat
<b>SECTIA PNEUMOLOGIE - 32 POSTURI</b>							
<b>Patuti: 70; din care: Sectie 62; Compartiment T.B.C. 8</b>							
<b>SECTIE - 62 patuti</b>							
1		Medic sef sectie		II	S	1	ocupat
2		Medic primar			S	1	vacant temporar
3		Medic primar			S	1	ocupat
4		Medic primar			S	1	ocupat
5		Medic primar			S	1	ocupat
6		Medic primar			S	1	ocupat

7		Medic specialist		S	1	ocupat
---	--	------------------	--	---	---	--------

**COMPARTIMENT TBC - 8 paturi**

**PERSONAL SANITAR MEDIU , AUXILIAR SANITAR SI ALTE POSTURI pt. 70 paturi**

8		Asistent medical-sef	principal	PL	1	ocupat
9		Asistent medical	principal	PL	1	vacant
10		Asistent medical	principal	PL	1	ocupat
11		Asistent medical	principal	PL	1	ocupat
12		Asistent medical	principal	PL	1	ocupat
13		Asistent medical	principal	PL	1	ocupat
14		Asistent medical	principal	S	1	ocupat
15		Asistent medical	principal	PL	1	ocupat
16		Asistent medical	principal	PL	1	ocupat
17		Asistent medical	principal	PL	1	ocupat
18		Asistent medical	principal	PL	1	ocupat
19		Asistent medical		PL	1	ocupat
20		Asistent medical		PL	1	temporar vacant
21		Asistent medical		PL	1	ocupat
22		Statistician medical	principal	M	1	vacant
23		Infirmiera		G	1	ocupat
24		Infirmiera		G	1	ocupat
25		Infirmiera		G	1	ocupat
26		Infirmiera		G	1	ocupat
27		Infirmiera		G	1	ocupat
28		Infirmiera		G	1	ocupat
29		Infirmiera		G	1	ocupat
30		Brancardier		G	1	vacant
31		Ingrijitoare		G	1	ocupat
32		Ingrijitoare		G	1	ocupat temporar

**CENTRUL DE HEMODIALIZA - 23 POSTURI**

**Aparate: 9**

1		Medic sef sectie	I	S	1	ocupat temporar
2		Medic primar		S	1	vacant temporar
3		Medic primar		S	1	ocupat
4		Medic specialist		S	1	ocupat

**PERSONAL SANITAR MEDIU, AUXILIAR SANITAR SANITAR SI ALTE POSTURI**

5		Psiholog	principal	S	1	ocupat
6		Asistent medical-sef	principal	PL	1	ocupat
7		Asistent medical	principal	PL	1	ocupat
8		Asistent medical	principal	PL	1	ocupat
9		Asistent medical	principal	PL	1	ocupat
10		Asistent medical	principal	PL	1	ocupat
11		Asistent medical	principal	PL	1	ocupat
12		Asistent medical	principal	PL	1	ocupat
13		Asistent medical	principal	S	1	ocupat
14		Statistician medical	principal	M	1	ocupat
15		Infirmiera		G	1	ocupat
16		Infirmiera		G	1	ocupat
17		Infirmiera		G	1	ocupat
18		Infirmiera		G	1	ocupat
19		Infirmiera		G	1	ocupat

20		Ingrijitoare		G	1	ocupat
21		Inginer	IA	S	1	vacant
22		Inginer	I	S	1	vacant
23		Tehnician	principal	M	1	ocupat
<b>FARMACIA SPITAL - 21 POSTURI</b>						
1	Farmacist sef		II	S	1	ocupat
2		Farmacist primar		S	1	vacant temporar
3		Farmacist		S	1	vacant
4		Farmacist		S	1	ocupat
5		Farmacist		S	1	ocupat
<b>PERSONAL SANITAR MEDIU SI AUXILIAR SANITAR</b>						
6		Asistent farmacie	principal	PL	1	ocupat
7		Asistent farmacie	principal	PL	1	ocupat
8		Asistent farmacie	principal	PL	1	ocupat
9		Asistent farmacie	principal	PL	1	ocupat
10		Asistent farmacie	principal	PL	1	ocupat
11		Asistent farmacie	principal	PL	1	vacant
12		Asistent farmacie	principal	PL	1	ocupat
13		Asistent farmacie	principal	PL	1	ocupat
14		Asistent farmacie		PL	1	ocupat
15		Asistent farmacie		PL	1	vacant
16		Asistent farmacie		PL	1	vacant
17		Operator	I	M	1	ocupat
18		Operator	I	M	1	ocupat temporar
19		Operator	II	M	1	vacant
20		Ingrijitoare		G	1	vacant
21		Ingrijitoare		G	1	ocupat
<b>LABORATOR DE ANALIZE MEDICALE , PCT. TBC- 36 POSTURI</b>						
1	Medic sef laborator		II	S	1	ocupat
2		Medic primar		S	1	ocupat
3		Medic primar		S	1	ocupat
4		Medic specialist		S	1	ocupat
5		Medic primar		S	1	ocupat
6		Biolog	principal	S	1	vacant
7		Medic primar		S	1	ocupat temporar
8		Biochimist	principal	S	1	ocupat
9		Biochimist	specialist	S	1	ocupat
10		Chimist	principal	S	1	ocupat
11		Farmacist	specialist	S	1	ocupat
<b>PERSONAL SANITAR MEDIU, AUXILIAR SANITAR SI ALTE POSTURI</b>						
12		Asistent medical-sef	principal	PL	1	ocupat
13		Asistent medical	principal	PL	1	ocupat
14		Asistent medical	principal	PL	1	ocupat
15		Asistent medical	principal	PL	1	ocupat
16		Asistent medical	principal	PL	1	ocupat
17		Asistent medical	principal	PL	1	vacant
18		Asistent medical	principal	PL	1	ocupat
19		Asistent medical	principal	PL	1	ocupat
20		Asistent medical	principal	PL	1	ocupat
21		Asistent medical	principal	PL	1	vacant

22		Asistent medical	principal	PL	1	ocupat
23		Asistent medical	principal	S	1	ocupat
24		Asistent medical	principal	PL	1	ocupat
25		Asistent medical	principal	PL	1	ocupat
26		Asistent medical	principal	PL	1	ocupat
27		Asistent medical	principal	PL	1	ocupat
28		Asistent medical		PL	1	ocupat
29		Asistent medical		PL	1	ocupat
30		Ingrijitoare		G	1	ocupat
31		Ingrijitoare		G	1	ocupat
32		Ingrijitoare		G	1	vacant
<b>PUNCT DE LUCRU TBC -</b>						
33		Medic primar		S	1	vacant temporar
34		Asistent medical	principal	PL	1	ocupat
35		Asistent medical	principal	PL	1	ocupat
36		Ingrijitoare		G	1	ocupat
<b>LABORATOR RADIOLOGIE SI IMAGISTICA MEDICALA - 42 POSTURI</b>						
1	Medic sef laborator		II	S	1	ocupat
2		Medic primar		S	1	vacant temporar
3		Medic primar		S	1	ocupat
4		Medic primar		S	1	ocupat
5		Medic specialist		S	1	ocupat
6		Medic specialist		S	1	ocupat
7		Medic specialist		S	1	ocupat
8		Medic specialist		S	1	ocupat
<b>PERSONAL SANITAR MEDIU SI AUXILIAR SANITAR SANITAR</b>						
9		Asistent medical-sef	principal	PL	1	ocupat
10		Asistent medical	principal	PL	1	ocupat
11		Asistent medical	principal	S	1	ocupat
12		Asistent medical	principal	PL	1	ocupat
13		Asistent medical	principal	PL	1	ocupat
14		Asistent medical	principal	PL	1	ocupat
15		Asistent medical	principal	PL	1	ocupat
16		Asistent medical	principal	PL	1	ocupat
17		Asistent medical	principal	PL	1	ocupat
18		Asistent medical	principal	PL	1	ocupat
19		Asistent medical	principal	PL	1	ocupat
20		Asistent medical	principal	PL	1	ocupat
21		Asistent medical	principal	PL	1	vacant
22		Asistent medical		PL	1	ocupat
23		Asistent medical		PL	1	ocupat
24		Asistent medical		PL	1	ocupat
25		Asistent medical		PL	1	ocupat
26		Asistent medical	principal	PL	1	ocupat
27		Asistent medical	principal	PL	1	ocupat
28		Asistent medical		PL	1	ocupat
29		Asistent medical		PL	1	ocupat
30		Asistent medical		PL	1	ocupat
31		Asistent medical	principal	PL	1	ocupat
32		Asistent medical	principal	PL	1	ocupat



33		Asistent medical		PL	1	ocupat
34		Asistent medical		PL	1	ocupat
35		Tehnician de radiologie si imagistica medicala		S	1	ocupat temporar
36		Registrator medical	principal	M	1	ocupat
37		Registrator medical	principal	M	1	ocupat
38		Registrator medical	principal	M	1	ocupat
39		Registrator medical	principal	M	1	ocupat
40		Ingrijitoare		G	1	ocupat
41		Ingrijitoare		G	1	ocupat
42		Ingrijitoare		G	1	ocupat
<b>LABORATOR MEDICINA NUCLEARA - 8 POSTURI</b>						
1		Medic specialist		S	1	vacant
2		Medic rezident an IV		S	1	ocupat
<b>PERSONAL SANITAR MEDIU, AUXILIAR SANITAR SANITAR SI ALTE POSTURI</b>						
3		Asistent medical-sef	principal	PL	1	vacant
4		Asistent medical	principal	PL	1	ocupat
5		Asistent medical		PL	1	vacant
6		Chimist	specialist	S	1	vacant
7		Asistent medical		PL	1	vacant
8		Fizician medical		S	1	ocupat
<b>SERVICIUL DE ANATOMIE PATOLOGICA - 14 POSTURI</b>						
1		Medic coordonator	I	S	1	vacant
2		Medic specialist		S	1	ocupat
3		Medic specialist		S	1	ocupat
<b>PERSONAL SANITAR MEDIU, AUXILIAR SANITAR SANITAR SI ALTE POSTURI</b>						
4		Biolog	principal	S	1	ocupat
5		Asistent medical	principal	PL	1	ocupat
6		Asistent medical	principal	PL	1	ocupat
7		Asistent medical	principal	PL	1	ocupat
8		Asistent medical	principal	PL	1	vacant
9		Asistent medical	principal	PL	1	ocupat
10		Asistent medical	principal	PL	1	ocupat
11		Autopsier	principal	M	1	ocupat
12		Autopsier	principal	M	1	ocupat
13		Registrator medical	principal	M	1	ocupat
14		Ingrijitoare		G	1	ocupat
<b>CABINET ONCOLOGIE MEDICALA - 5 POSTURI</b>						
1		Medic primar		S	1	vacant
2		Medic specialist		S	1	vacant
<b>PERSONAL SANITAR MEDIU SI AUXILIAR SANITAR SANITAR</b>						
3		Asistent medical		PL	1	ocupat
4		Asistent medical		PL	1	ocupat
5		Statistician medical	principal	M	1	ocupat
<b>CABINET DIABET ZAHARAT, BOLI DE NUTRITIE SI METABOLISM - 4.5 POSTURI</b>						
1		Medic primar		S	1	ocupat
2		Medic primar		S	0,5	vacant
3		Medic primar		S	1	temporar vacant
<b>PERSONAL SANITAR MEDIU</b>						
4		Asistent medical	principal	PL	1	ocupat

5		Asistent medical	principal	PL	1	ocupat
<b>UNITATEA DE PRIMIRE URGENTE UPU-SMURD DEVA - 87 POSTURI</b>						
1		Medic sef sectie	II	S	1	ocupat temporar
2		Medic primar		S	1	vacant
3		Medic primar		S	1	ocupat
4		Medic primar		S	1	ocupat
5		Medic primar		S	1	ocupat
6	pediatrie	Medic primar		S	1	ocupat
7		Medic primar		S	1	ocupat
8		Medic specialist		S	1	vacant temporar
9		Medic specialist		S	1	ocupat
10	pediatrie	Medic specialist		S	1	ocupat
11		Medic specialist		S	1	ocupat
12		Medic specialist		S	1	ocupat
13		Medic specialist		S	1	vacant temporar
14		Medic specialist		S	1	ocupat
15	pediatrie	Medic specialist		S	1	ocupat
16		Medic specialist		S	1	vacant
17		Medic specialist		S	1	vacant
18		Medic rezident an V		S	1	vacant
<b>PERSONAL SANITAR MEDIU, AUXILIAR SANITAR SANITAR SI ALTE POSTURI</b>						
19		Asistent social	principal	S	1	ocupat
20		Asistent medical-sef	principal	S	1	ocupat
21		Asistent medical	principal	S	1	ocupat
22		Asistent medical	principal	PL	1	ocupat
23		Asistent medical	principal	PL	1	ocupat
24		Asistent medical	principal	PL	1	ocupat
25		Asistent medical	principal	PL	1	ocupat
26		Asistent medical	principal	PL	1	ocupat
27		Asistent medical	principal	M	1	ocupat
28		Asistent medical	principal	PL	1	ocupat
29		Asistent medical	principal	PL	1	ocupat
30		Asistent medical	principal	PL	1	ocupat
31		Asistent medical	principal	S	1	ocupat
32		Asistent medical	principal	PL	1	ocupat
33		Asistent medical	principal	PL	1	ocupat
34		Asistent medical	principal	PL	1	ocupat
35		Asistent medical	principal	PL	1	ocupat
36		Asistent medical	principal	PL	1	ocupat
37		Asistent medical	principal	S	1	ocupat
38		Asistent medical	principal	PL	1	ocupat
39		Asistent medical	principal	S	1	ocupat
40		Asistent medical	principal	S	1	ocupat
41		Asistent medical	principal	PL	1	ocupat
42		Asistent medical	principal	S	1	ocupat
43		Asistent medical	principal	PL	1	ocupat
44		Asistent medical	principal	PL	1	ocupat
45		Asistent medical	principal	PL	1	ocupat
46		Asistent medical	principal	PL	1	ocupat
47		Asistent medical	principal	PL	1	ocupat

48		Asistent medical		PL	1	ocupat temporar	
49		Asistent medical		PL	1	vacant temporar	
50		Asistent medical		PL	1	ocupat	
51		Asistent medical		PL	1	ocupat	
52		Asistent medical		PL	1	ocupat	
53		Asistent medical		PL	1	ocupat temporar	
54		Asistent medical		PL	1	ocupat	
55		Asistent medical		PL	1	ocupat	
56		Asistent medical		PL	1	ocupat	
57		Asistent medical		PL	1	ocupat	
58		Asistent medical		PL	1	ocupat	
59		Sora medicala	principal	M	1	ocupat temporar	
60		Registrator medical		M	1	ocupat	
61		Registrator medical		M	1	ocupat	
62		Registrator medical		M	1	ocupat	
63		Registrator medical		M	1	ocupat	
64		Registrator medical		M	1	ocupat	
65		Registrator medical		M	1	vacant	
66		Infirmiera		G	1	ocupat	
67		Infirmiera		G	1	ocupat	
68		Infirmiera		G	1	ocupat	
69		Infirmiera		G	1	ocupat	
70		Infirmiera		G	1	ocupat	
71		Infirmiera		G	1	ocupat	
72		Infirmiera		G	1	ocupat	
73		Brancardier		G	1	ocupat	
74		Brancardier		G	1	ocupat	
75		Brancardier		G	1	ocupat	
76		Brancardier		G	1	ocupat	
77		Brancardier		G	1	ocupat	
78		Brancardier		G	1	ocupat	
79		Brancardier		G	1	ocupat	
80		Brancardier		G	1	ocupat	
81		Brancardier		G	1	ocupat	
82		Brancardier		G	1	ocupat	
83		Ingrijitoare		G	1	ocupat	
84		Ingrijitoare		G	1	ocupat	
85		Ingrijitoare		G	1	ocupat	
86		Ingrijitoare		G	1	ocupat	
87		Ingrijitoare		G	1	ocupat	
<b>UPU SMURD ILIA - 13 POSTURI</b>							
1		Medic primar		S	1	ocupat temporar	
2		Medic specialist		S	1	ocupat	
3		Medic		S	1	ocupat	
<b>PERSONAL SANITAR MEDIU si AUXILIAR SANITAR SANITAR</b>							
4		Asistent medical	principal	PL	1	ocupat	
5		Asistent medical	principal	PL	1	ocupat	
6		Asistent medical	principal	PL	1	ocupat	
7		Asistent medical	principal	PL	1	ocupat	
8		Asistent medical		PL	1	ocupat	

9		Ingrijitoare		G	1	ocupat
10		Ingrijitoare		G	1	ocupat
11		Ingrijitoare		G	1	ocupat
12		Ingrijitoare		G	1	ocupat
13		Infirmiera		G	1	ocupat
<b>UPU SMURD CALAN - 11 POSTURI</b>						
1		Medic primar		S	1	ocupat
2		Medic primar		S	1	ocupat
<b>PERSONAL SANITAR MEDIU, AUXILIAR SANITAR SANITAR</b>						
3		Asistent medical	principal	PL	1	ocupat
4		Asistent medical	principal	PL	1	ocupat
5		Asistent medical	principal	PL	1	ocupat
6		Asistent medical		PL	1	ocupat
7		Asistent medical		PL	1	ocupat
8		Ingrijitoare		G	1	ocupat
9		Ingrijitoare		G	1	ocupat
10		Ingrijitoare		G	1	ocupat
11		Ingrijitoare		G	1	ocupat
<b>CABINET MEDICINA DENTARA URGENTA - 10 POSTURI</b>						
1		Medic		S	1	ocupat
2		Medic		S	1	ocupat
3		Medic		S	1	ocupat temporar
4		Medic specialist		S	1	vacant
5		Medic rezident an III		S	1	ocupat
<b>PERSONAL SANITAR MEDIU</b>						
6		Asistent medical	principal	PL	1	ocupat
7		Asistent medical	principal	PL	1	ocupat
8		Asistent medical	principal	PL	1	ocupat
9		Asistent medical	principal	PL	1	ocupat
10		Asistent medical		PL	1	ocupat
<b>CABINET BOLI INFECTIOASE - 4 POSTURI</b>						
1		Medic primar		S	1	ocupat
2		Asistent medical	principal	PL	1	ocupat
<b>PROGRAM NATIONAL SUBPROGRAM HIV SIDA</b>						
3		Asistent medical	principal	PL	1	vacant temporar
4		Asistent medical	principal	PL	1	vacant temporar
<b>CABINET PLANIFICARE FAMILIALA - 3 POSTURI</b>						
1		Medic specialist		S	1	vacant
2		Medic specialist		S	1	ocupat
<b>PERSONAL SANITAR MEDIU</b>						
3		Asistent medical	principal	S	1	ocupat
<b>DISPENSAR TBC DEVA - 6 POSTURI</b>						
1		Medic primar		S	1	ocupat
<b>PERSONAL SANITAR MEDIU</b>						
2		Asistent medical	principal	PL	1	ocupat
3		Asistent medical	principal	PL	1	ocupat
4		Asistent medical	principal	PL	1	ocupat
5		Asistent medical		PL	1	vacant
6		Statistician medical		M	1	ocupat
<b>SERVICIUL JUDETETAN DE MEDICINA LEGALA - 31 POSTURI</b>						
1		Medic sef serviciu		S	1	ocupat temporar

2		Medic primar		S	1	vacant temporar
3		Medic primar		S	1	ocupat
4		Medic primar		S	1	ocupat
5		Medic primar		S	1	ocupat
6		Medic rezident an IV		S	1	ocupat
7		Medic specialist		S	1	ocupat
8		Medic specialist		S	1	vacant

**PERSONAL SANITAR MEDIU, AUXILIAR SANITAR SANITAR SI ALTE POSTURI**

9		Chimist	principal	S	1	ocupat
10		Farmacist primar		S	1	ocupat
11		Farmacist primar		S	1	ocupat
12		Farmacist		S	1	vacant temporar
13		Inginer	IA	S	1	ocupat
14		Referent de specialitate	I	S	1	ocupat
15		Referent de specialitate	I	S	1	ocupat
16		Asistent medical	principal	PL	1	ocupat
17		Asistent medical	principal	PL	1	ocupat
18		Asistent medical	principal	PL	1	ocupat
19		Asistent medical	principal	PL	1	ocupat
20		Asistent medical	principal	PL	1	ocupat
21		Asistent medical		PL	1	ocupat
22		Autopsier	principal	G	1	vacant
23		Autopsier		M	1	vacant
24		Autopsier		M	1	ocupat
25		Autopsier	principal	M	1	ocupat
26		Registrator medical	principal	M	1	ocupat
27		Registrator medical	principal	M	1	ocupat
28		Statistician medical	principal	M	1	ocupat
29		Ingrijitoare		G	1	ocupat
30		Brancardier		G	1	ocupat
31		Brancardier		G	1	vacant

**CENTRUL DE SANATATE MINTALA ADULTI - 14 POSTURI**

Paturi zi: 50; Stationar de zi psihiatrie 50;

1		Medic sef centru	I	S	1	ocupat
2		Medic primar		S	1	vacant temporar
3		Medic specialist		S	1	vacant temporar

**PERSONAL SANITAR MEDIU, AUXILIAR SANITAR SANITAR SI ALTE POSTURI**

4		Psiholog	principal	S	1	ocupat
5		Psiholog	practicant	S	1	vacant
6		Asistent medical-sef	principal	PL	1	ocupat
7		Asistent medical	principal	PL	1	ocupat
8		Asistent medical	principal	PL	1	ocupat
9		Asistent medical	principal	PL	1	ocupat
10		Asistent medical	principal	PL	1	vacant
11		Asistent medical	principal	PL	1	vacant
12		Statistician medical	principal	M	1	ocupat
13		Instructor de educatie	principal	M	1	vacant
14		Ingrijitoare		G	1	ocupat

**CENTRUL DE SANATATE MINTALA COPII - 18 POSTURI**

Paturi zi: 30; Stationar de zi neuropsihiatrie infantila 30;

1		Medic sef centru		II	S	1	ocupat temporar
2			Medic primar		S	1	vacant
3			Medic specialist		S	1	vacant temporar
4			Medic specialist		S	1	ocupat
<b>PERSONAL SANITAR MEDIU, AUXILIAR SANITAR SANITAR SI ALTE POSTURI</b>							
5			Asistent social	principal	S	1	ocupat
6			Logoped	principal	S	1	ocupat
7			Kinetoterapeut		S	1	vacant temporar
8			Psiholog	principal	S	1	ocupat
9			Psiholog	specialist	S	1	ocupat
10			Psiholog		S	1	vacant
11			Asistent medical-sef	principal	S	1	ocupat
12			Asistent medical	principal	PL	1	ocupat
13			Asistent medical	principal	PL	1	ocupat
14			Asistent medical	principal	PL	1	ocupat
15			Instructor de educatie	principal	M	1	ocupat
16			Infirmiera		G	1	ocupat temporar
17			Ingrijitoare		G	1	ocupat
18			Ingrijitoare		G	1	ocupat temporar
<b>AMBULATORIUL INTEGRAT - CABINET ALERGOLOGIE SI IMUNOLOGIE CLINICA - 2 POSTURI</b>							
1			Medic primar		S	1	ocupat
<b>PERSONAL SANITAR MEDIU</b>							
2			Asistent medical	principal	PL	1	ocupat
<b>CABINET DERMATOLOGIE PEDIATRICA - 2 POSTURI</b>							
1			Medic rezident an IV		S	1	ocupat
<b>PERSONAL SANITAR MEDIU</b>							
2			Asistent medical	principal	PL	1	ocupat
<b>CABINET MEDICINA MUNCII - 2 POSTURI</b>							
1			Medic primar		S	1	vacant
2			Medic rezident an II		S	1	ocupat
<b>CABINET AUDIOLOGIE - 1 POST</b>							
1			Asistent medical	principal	PL	1	vacant
<b>CABINET NEUROLOGIE - 1 POST</b>							
1			Asistent medical	principal	PL	1	ocupat
<b>LABORATOR EXPLORARI FUNCTIONALE PNEUMOLOGIE - 1 POST</b>							
1			Asistent medical	principal	PL	1	ocupat
<b>AMBULATORIUL DE SPECIALITATE PENTRU SPORTIVI - CABINET MEDICINA SPORTIVA -2 POSTURI</b>							
1			Medic specialist		S	1	vacant
<b>PERSONAL SANITAR MEDIU</b>							
2			Asistent medical	principal	PL	1	vacant
<b>CABINET MEDICINA SPORTIVA -LOT OLIMPIC DE GIMNASTICA SI GRUP SCOLAR SPORTIV - 4 POSTURI</b>							
1			Medic specialist		S	1	ocupat
2			Asistent medical	principal	PL	1	ocupat
3			Asistent medical	principal	PL	1	ocupat
4			Asistent medical	principal	PL	1	ocupat
<b>CABINET RECUPERARE MEDICINA FIZICA SI BALNEOLOGIE-LOT OLIMPIC DE GIMNASTICA SI GRUP SCOLAR SPORTIV - 1 POST</b>							
1			Asistent medical	principal	PL	1	ocupat
<b>CABINET PSIHOLOGIC LOT OLIMPIC SI GRUP SCOLAR SPORTIV - 1 POST</b>							
1			Psiholog	specialist	S	1	ocupat

<b>CABINET STOMATOLOGIC LOT OLIMPIC SI GRUP SCOLAR SPORTIV - 1 POST</b>						
1		Medic		S	1	ocupat
<b>CENTRUL DE SANATATE MULTIFUNCTIONAL CALAN - 13 POSTURI</b>						
1		Medic sef centru		S	1	vacant
2		Medic primar		S	1	ocupat
3		Medic specialist		S	1	vacant
4		Medic specialist		S	1	vacant
<b>PERSONAL SANITAR MEDIU, AUXILIAR SANITAR, ALT PERSONAL SI DE DESERVIRE</b>						
5		Kinetoterapeut		S	1	vacant temporar
6		Asistent medical	principal	PL	1	ocupat
7		Asistent medical	principal	S	1	ocupat
8		Asistent medical	principal	PL	1	ocupat
9		Asistent medical		PL	1	ocupat
10		Ingrijitoare		G	1	ocupat
11		Ingrijitoare		G	1	ocupat temporar
12		Muncitor calificat (electrician)	I	G	1	ocupat
13		Muncitor calificat (instalator)	I	G	1	ocupat
<b>SERVICIUL PENTRU PREVENIREA INFECTIILOR ASOCIATE ASISTENTEI MEDICALE - 9 POSTURI</b>						
1		Medic sef serviciu	I	S	1	ocupat
2		Medic primar				vacant temporar
3		Medic specialist		S	0,5	ocupat
<b>PERSONAL SANITAR MEDIU, AUXILIAR SANITAR SANITAR SI ALTE POSTURI</b>						
4		Farmacist primar		S	0,5	vacant
5		Asistent medical	principal	PL	1	ocupat
6		Asistent medical	principal	PL	1	ocupat
7		Asistent medical	principal	PL	1	ocupat
8		Asistent medical	principal	PL	1	ocupat
9		Agent D.D.D.		G	1	vacant
10		Agent D.D.D.		G	1	ocupat
<b>COMPARTIMENT STERILIZARE CENTRALA- 12 POSTURI</b>						
1		Asistent medical-sef	principal	PL	1	ocupat temporar
2		Asistent medical	principal	PL	1	ocupat
3		Asistent medical	principal	PL	1	vacant temporar
4		Asistent medical	principal	PL	1	vacant
5		Asistent medical	principal	PL	1	ocupat
6		Asistent medical	principal	PL	1	ocupat
7		Asistent medical	principal	PL	1	ocupat
8		Asistent medical	principal	PL	1	ocupat
9		Asistent medical		PL	1	ocupat
10		Ingrijitoare		G	1	ocupat temporar
11		Ingrijitoare		G	1	ocupat temporar
12		Ingrijitoare		G	1	ocupat
<b>COMPARTIMENT DIETETICA - 2,5 POSTURI</b>						
1		Medic primar		S	0,5	vacant
<b>PERSONAL SANITAR MEDIU</b>						
2		Asistent medical		PL	1	vacant
3		Asistent medical	principal	S	1	ocupat
<b>BLOC ALIMENTAR - 16 POSTURI</b>						
1		Muncitor calificat (bucatar)	I	G	1	ocupat
2		Muncitor calificat (bucatar)	I	G	1	ocupat

3		Muncitor calificat (bucatar)	II	G	1	ocupat
4		Muncitor calificat (bucatar)	II	G	1	ocupat
5		Muncitor calificat (bucatar)	II	G	1	ocupat
6		Muncitor calificat (bucatar)	II	G	1	ocupat
7		Muncitor calificat (bucatar)	II	G	1	ocupat
8		Muncitor calificat (bucatar)	III	G	1	ocupat
9		Muncitor calificat (bucatar)	II	G	1	ocupat
10		Muncitor calificat (bucatar)	IV	G	1	ocupat
11		Muncitor calificat (bucatar)	IV	G	1	ocupat
12		Muncitor calificat (bucatar)	IV	G	1	vacant
13		Muncitor necalificat	I	G	1	vacant
14		Muncitor necalificat	I	G	1	ocupat
15		Muncitor necalificat	I	G	1	ocupat
16		Ingrijitoare	I	G	1	vacant temporar
<b>CABINET ASISTENTA SOCIALA - 1 POST</b>						
1		Sociolog		S	1	ocupat
<b>COMPARTIMENT INTERNARI-EXTERNARI -8 POSTURI</b>						
1		Muncitor calificat (garderobier)	III	G	1	ocupat
2		Muncitor calificat (garderobier)	IV	G	1	ocupat
3		Registrator medical	principal	M	1	ocupat
4		Registrator medical	principal	M	1	ocupat
5		Registrator medical	principal	M	1	ocupat
6		Ingrijitoare		G	1	ocupat
7		Ingrijitoare		G	1	ocupat
8		Ingrijitoare		G	1	ocupat
<b>SERVICIUL FINANCIAR-CONTABILITATE -10 POSTURI</b>						
1		Sef serviciu	II	S	1	vacant
2		Economist	IA	S	1	ocupat
3		Economist	IA	S	1	vacant temporar
4		Economist	IA	S	1	vacant
5		Economist	IA	S	1	ocupat
6		Economist	II	S	1	ocupat
7		Economist	IA	S		vacant
8		Casier		M	1	ocupat
9		Contabil	IA	M	1	ocupat
10		Contabil	IA	M	1	vacant
<b>SERVICIUL ACHIZITII PUBLICE - 6 POSTURI</b>						
1		Sef serviciu	II	S	1	vacant
2		Economist	IA	S	1	ocupat
3		Economist	IA	S	1	ocupat
4		Economist	IA	S	1	ocupat
5		Economist	IA	S	1	vacant
6		Inginer	debutant	S	1	ocupat temporar
<b>SERVICIUL DE MANAGEMENT AL CALITATII SERVICIILOR DE SANATATE - 6 POSTURI</b>						
1		Sef serviciu	II	S	1	ocupat temporar
2		Consilier	I	S	1	vacant temporar
3		Medic		S	1	vacant
4		Consilier	II	S	1	ocupat
5		Referent de specialitate	III	S	1	ocupat temporar
6		Referent de specialitate	III	S	1	ocupat



<b>BIROU JURIDIC- 3 POSTURI</b>						
1	Sef birou		II	S		vacant
2		Consilier juridic	IA	S	1	ocupat
3		Consilier juridic	IA	S	1	ocupat
<b>COMPARTIMENT AUDIT PUBLIC INTERN - 2 POSTURI</b>						
1		Auditor	I	S	1	ocupat
2		Auditor	I	S	1	ocupat
<b>COMPARTIMENT RELATII CU PUBLICUL -2 POSTURI</b>						
1		Consilier	I	S	1	vacant
2		Economist	IA	S	1	vacant
<b>COMPARTIMENT INTERN DE PREVENIRE SI PROTECTIE -2 POSTURI</b>						
1		Inginer	IA	S	1	ocupat
2		Inginer	II	S	1	ocupat
<b>SERVICIUL RUNOS - 9 POSTURI</b>						
1	Sef serviciu		II	S	1	vacant
2		Economist	IA	S	1	ocupat
3		Inginer	IA	S	1	ocupat
4		Inginer	IA	S	1	ocupat
5		Referent de specialitate	II	S	1	vacant
6		Referent de specialitate	I	S	1	ocupat
7		Referent de specialitate	debutant	S	1	vacant
8		Referent	IA	M	1	ocupat
9		Referent	I	SSD	1	ocupat
<b>SERVICIUL INFORMATICA SI STATISTICA MEDICALA - 22 POSTURI</b>						
1	Sef serviciu		II	S	1	ocupat temporar
2		Inginer de sistem	debutant	S	1	vacant
3		Economist	IA	S	1	ocupat
4		Economist	IA	S	1	vacant temporar
5		Referent de specialitate	II	S	1	ocupat
6		Inginer de sistem	debutant	S	1	ocupat temporar
7		Analist	debutant	S	1	ocupat temporar
8		Referent de specialitate	II	S		vacant
9		Referent de specialitate	II	S		vacant
10		Operator	I	M	1	ocupat
11		Operator	I	M	1	ocupat
12		Operator	I	M	1	ocupat
13		Operator	I	M	1	ocupat
14		Registrator medical	principal	M	1	ocupat
15		Registrator medical	principal	M	1	ocupat
16		Registrator medical	principal	M	1	ocupat
17		Registrator medical		M	1	ocupat temporar
18		Statistician medical	principal	M	1	ocupat
19		Statistician medical	debutant	M	1	vacant
20		Statistician medical		M	1	vacant temporar
21		Statistician medical		M	1	vacant
22		Statistician medical		M	1	vacant
<b>SERVICIUL ADMINISTRATIV - 32 POSTURI</b>						
1	Sef serviciu		II	S	1	ocupat
<b>COMPARTIMENT FUNCTIONARI ADMINISTRATIVI - 16 POSTURI</b>						

2		Inginer	IA	S	1	ocupat
3		Preot	I	S	1	ocupat
4		Consilier	II	S	1	ocupat
5		Arhivar		M	1	ocupat
6		Functionar		M	1	ocupat
7		Referent	I	M	1	ocupat
8		Referent	IA	M	1	ocupat
9		Referent	IA	M	1	vacant
10		Muncitor necalificat	I	G	1	vacant
11		Muncitor necalificat	I	G	1	ocupat
12		Muncitor necalificat	I	G	1	ocupat
13		Muncitor calificat (telefonist)	II	G	1	ocupat
14		Muncitor calificat (telefonist)	II	G	1	ocupat
15		Muncitor calificat (telefonist)	III	G	1	ocupat
16		Muncitor calificat (telefonist)	III	G	1	vacant
17		Muncitor calificat (telefonist)	II	G	1	ocupat
<b>SPALATORIA SPITAL -15 POSTURI</b>						
18		Magaziner		M	1	ocupat temporar
19		Muncitor calificat (lenjereasa)	II	G	1	ocupat temporar
20		Muncitor calificat (lenjereasa)	II	G	1	ocupat
21		Muncitor calificat (lenjereasa)	II	G	1	vacant
22		Spalatoreasa		G	1	vacant
23		Spalatoreasa		G	1	ocupat
24		Spalatoreasa		G	1	ocupat
25		Spalatoreasa		G	1	ocupat
26		Spalatoreasa		G	1	ocupat
27		Spalatoreasa		G	1	vacant
28		Spalatoreasa		G	1	ocupat
29		Spalatoreasa		G	1	ocupat
30		Spalatoreasa		G	1	ocupat
31		Spalatoreasa		G	1	vacant
32		Spalatoreasa		G	1	vacant
<b>SERVICIUL INTRETINERE SI REPARATII (ATELIER) - 37 POSTURI</b>						
1	Sef serviciu		II	S	1	ocupat
<b>ECHIPA DE INTRETINERE A INSTALATIILOR DE APA SI INCALZIRE - 19 POSTURI</b>						
2		Muncitor calificat (fochist)	I	G	1	vacant
3		Muncitor calificat (fochist)	II	G	1	ocupat
4		Muncitor calificat (fochist)	II	G	1	ocupat
5		Muncitor calificat (fochist)	I	G	1	ocupat
6		Muncitor calificat (fochist)	II	G	1	ocupat
7		Muncitor calificat (fochist)	II	G	1	ocupat
8		Muncitor calificat (fochist)	II	G	1	ocupat
9		Muncitor calificat (fochist)	II	G	1	ocupat
10		Muncitor calificat (fochist)	III	G	1	ocupat
11		Muncitor calificat (fochist)	II	G	1	ocupat
12		Muncitor calificat (instalator)	I	G	1	ocupat
13		Muncitor calificat (instalator)	I	G	1	ocupat
14		Muncitor calificat (instalator)	I	G	1	ocupat
15		Muncitor calificat (instalator)	I	G	1	ocupat
16		Muncitor calificat (instalator)	I	G	1	vacant

17		Muncitor calificat (instalator)	I	G	1	ocupat
18		Muncitor calificat (instalator)	I	G	1	ocupat
19		Muncitor calif. (instalator gaze)	II	G	1	ocupat
20		Muncitor calif. (instalator gaze)	I	G	1	ocupat
<b>ECHIPA DE LACATUSI SI ELECTRICIENI - 9 POSTURI</b>						
21		Muncitor calificat (electrician)	I	G	1	vacant
22		Muncitor calificat (electrician)	I	G	1	ocupat
23		Muncitor calificat (electrician)	I	G	1	ocupat
24		Muncitor calificat (electrician)	I	G	1	ocupat
25		Muncitor calificat (electrician)	I	G	1	ocupat
26		Muncitor calificat (electrician)	I	G	1	ocupat
27		Muncitor calif. (lacatus mecanic)	I	G	1	ocupat
28		Muncitor calif. (lacatus mecanic)	I	G	1	ocupat
29		Muncitor calif. (lacatus mecanic)	I	G	1	ocupat
<b>ECHIPA DE REPARATII -3 POSTURI</b>						
30		Muncitor calificat (sudor)	II	G	1	ocupat
31		Muncitor calificat (zugrav)	I	G	1	vacant
32		Inginer	I	S	1	ocupat
<b>STATIE DE STERILIZARE DESEURI MEDICALE - 1 POST</b>						
33		Muncitor calif. (electromecanic)	I	G	1	ocupat
<b>ECHIPA DE DESERVIRE A LIFTURILOR - 4 POSTURI</b>						
34		Muncitor calificat (liftier)	III	G	1	ocupat
35		Muncitor calificat (liftier)	III	G	1	vacant
36		Muncitor calificat (liftier)	III	G	1	ocupat
37		Muncitor calificat (liftier)	III	G	1	ocupat
<b>SERVICIUL TRANSPORT APROVIZIONARE - 12 POSTURI</b>						
1	Sef serviciu		II	S	1	ocupat
2		Economist	IA	S	1	vacant
3		Referent	I	M	1	ocupat temporar
4		Referent	I	M	1	ocupat
5		Referent	IA	M	1	ocupat
6		Magaziner		M	1	ocupat
7		Magaziner		M	1	ocupat temporar
8		Sofer	I	G	1	ocupat temporar
9		Sofer	I	G	1	ocupat
10		Sofer	I	G	1	ocupat
11		Sofer	I	G	1	ocupat
12		Sofer	I	G	1	ocupat

<b>NR. TOTAL FUNCȚII CONTRACTUALE DE CONDUCERE</b>	<b>42</b>
<b>NR. TOTAL FUNCȚII CONTRACTUALE DE EXECUȚIE</b>	<b>1342</b>
<b>NR. TOTAL POSTURI POTRIVIT ART. III ALIN. (2) DIN. O.U.G 63/2010</b>	<b>0</b>
<b>NR. TOTAL FUNCȚII ÎN INSTITUȚIE</b>	<b>1384</b>

Președinte  
Nistor Laurentiu

CONTRASEMNEAZA  
p. Secretar general al județului  
Cordunianu Eugenia Nicoleta

Întocmit,  
Toncean Blaga Tudor Bogdan